

Учебно-познавательный лагерь "Эрудит"

"Генеалогическое древо"
Карелии.

Научно-исследовательская работа



Карелы:

- * карьялайне
- * лаппи
- * ливвикей
- * лююдикей
- * саами
- * славяне
- * чудь
- * вoдь
- * сету
- * эстии



- Все эти племена населяли территорию Карелии.

Занятия древних карелов:

сельское хозяйство

*Земледелие:
-трёхполье
-подсека;
*животноводство:
-коневодство
-оленоводство;
*охота
*рыбаловство
*лесные промыслы:
-рубка;
-заготовка древесины
-смолокурение
-производство дёгтя

производство

*обработка железа
*ювелирное
*ткацкое
*бондарное
*вязание
*золотошвейное и жемчужное шитьё
*плетение из соломы, бересты
*резьба и роспись по дереву

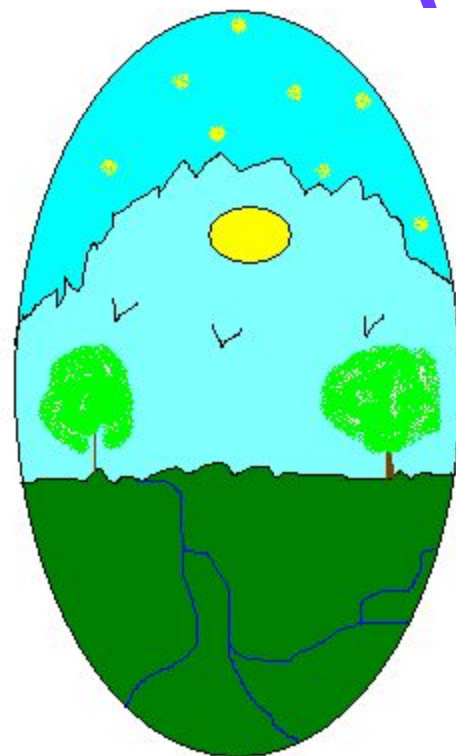
торговля

*коробейничество (торговля вразнос) с пограничными районами Финляндии и России



Миф о происхождении Земли

- Известны карельские руны о птице (утка, гусь, орел и др.), летающей над водами первичного океана в поисках места для гнезда. Птица кладет яйцо (три или семь яиц) на колесо Вяйнямейнена или на холм среди океана. Яйцо скатывается с колена и разбивается: из его верхней части образуется небо, из нижней - земля, из желтка - солнце, из белка - месяц, из "пестрых частей" - звезды.





евних карелов - фин

им
фри
яет
л бо
2) У
фри
тает
де се
инск



при
аст
Укк
рич
ые
астр
Укк
а (с



тает: 1) Юмала, 2) Укк
де светила — Пейва (солнце), Куу

ОтаваК финским богам Кастрен



или Ахто - это божество морей, которое появилось в виде почтенного старика из народа и хитоном из пены морских волн. Он является королем морских волн и птиц. К злым демонам водятся: Hiisi и Wesi или Meri — морские чудовища, которые оживают в бурю. Их помощники: Лаванна и Ковсяного. Их предметом в жизни являются женщины. В гетийском мифе упоминается Калиуса, который убил еще одного бога, бога моря, реки, и т.д. Они имеют своих помощников. В народе существуют легенды о встречах с ними простых смертных.





ный подвластен бо
мейство смерти: Ту
Туонен-акка — его
ина с крючковатыми
алма — божество,
е над гробами и мер
ачает запах мертвог
а — суровый, беспо
ый
ие
ом



цвета, одна из Н
производит в со
девять мук родо
Кипу-тютта — д



с ветром
, другая,



Карельский язык

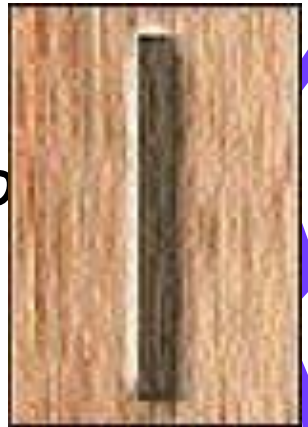
относится к прибалтийско-финской ветви финно-угорской семьи языков.

Отечественные языковеды выделяют три диалекта:

- * собственно карельский
- * ливвиковский
 - людиковский.

Финские исследователи считают эти диалекты самостоятельными языками, при этом в карельском выделяют северный и южный диалекты.





комбинациями можно было описать любую
возможную ситуацию. На всех языках мира

о «р» означает одно
«та» бо «ц», при
возж основ неско
вита ие, ко ка и
име ный э долж

существовать самостоятельно. Сам

удивительное, что рунами можно писать на

любом языке, потому что и в Европе и в Азии

знако и и звук. . ни

ири тарь мант

унич есте

Карельские названия.



Карельский язык – богатый по лексическому запасу, имеет великолепные выразительные словообразовательные средства и возможности.

Наиболее древние топонимы в Карелии – саамские. Топонимическую основу составляют названия карельские, финские и вепсские. Довольно большое количество русских названий произошло от них.

Так, саамское Куус-яуре (Еловое озеро) может превратиться в озеро Косое, карельское Соарикоски, русское – Малоозеро. Всё это результат переосмысления.



Духовное творчество

- Основной формой духовной культуры являлось устно-поэтическое творчество.

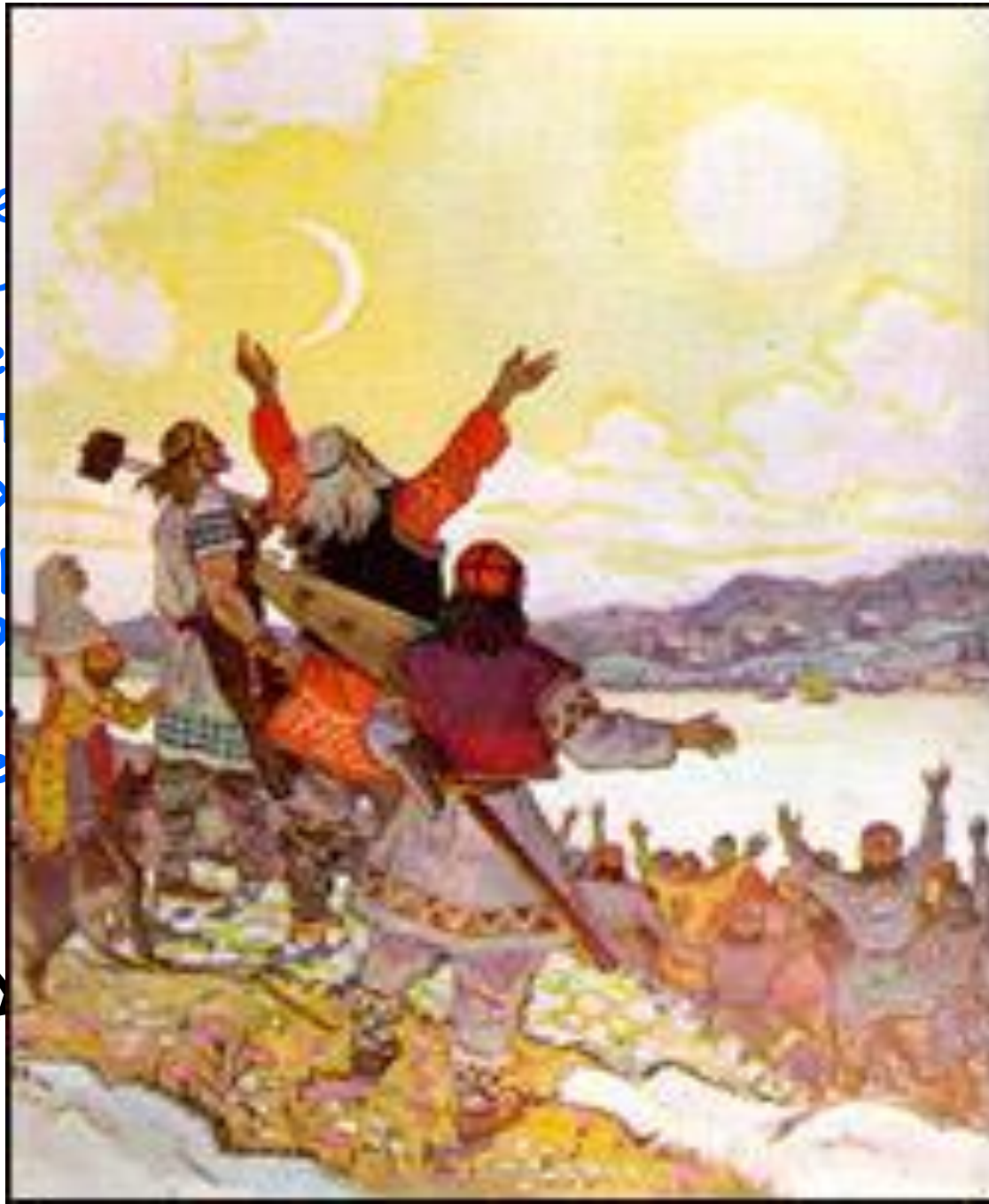
Фольклор представлен древнейшими эпическими песнями(рунами).

Широко бытовали лиричные, обрядовые песни, причитания, заклинания, сказки, пословицы, загадки.





- Карен
наст
Издав пе
ее создат
народных
работа пр
Теперь о
свободы.
воображе



оду,

г.

ии".

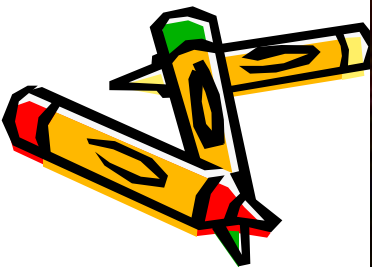
кого

то было

литературы.

ным

м"...".



• Вайн

- Ле

гло

род

над

эп

ем

пр

ми

де

кул

кан

воз

уч

ми



елал

л

алы,

ками

надлежат

ун, и

тые из

ы

о

одка,

и

ти, но и

самого





н - один из главных гер
 неизменный помощник
 ена - один из главных
 неизменный помощник
 ена
 ен
 - В
 нбд
 мен
 В
 Вы
 ине
 Лов
 еск
 й д
 бе
 всюду славу.







НЫЙ КОСТЮМ

