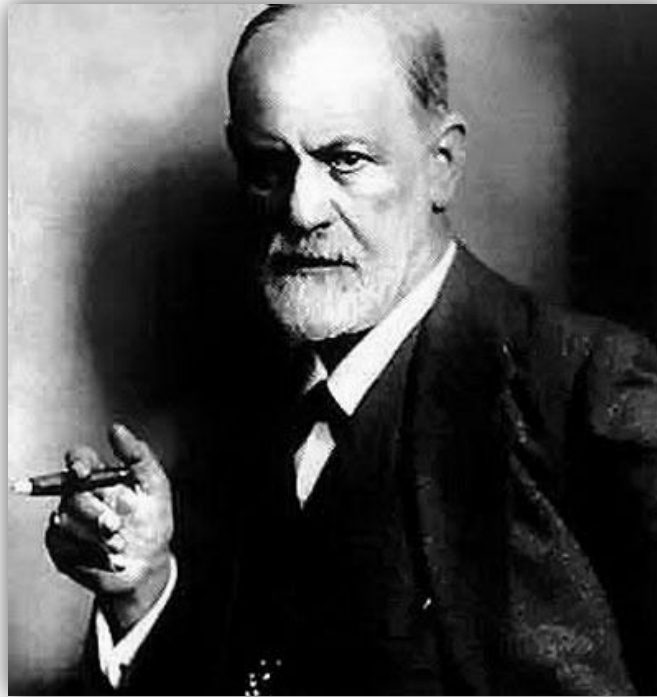


ГЛУБИННАЯ ПСИХОЛОГИЯ ЗИГМУНДА ФРЕЙДА. ПСИХОАНАЛИЗ.



Работу выполнила
студентка 21 группы:
Цаплина Дарья.

ГЛУБИННАЯ ПСИХОЛОГИЯ

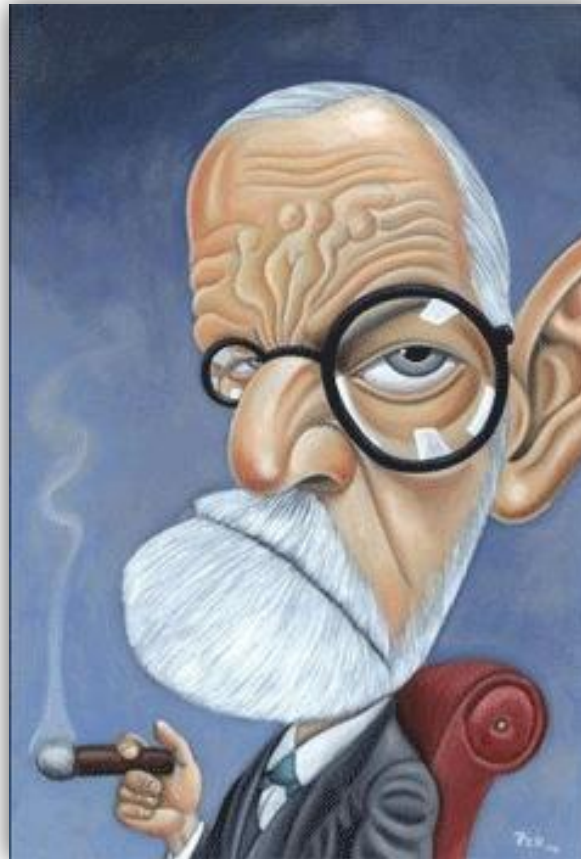


Общее название для ряда направлений в психологии, ориентированных преимущественно на изучение бессознательных психических процессов.



ПСИХОАНАЛИЗ

Психологическая теория, разработанная в
конце XIX — начале XX века австрийским
неврологом Зигмундом Фрейдом.

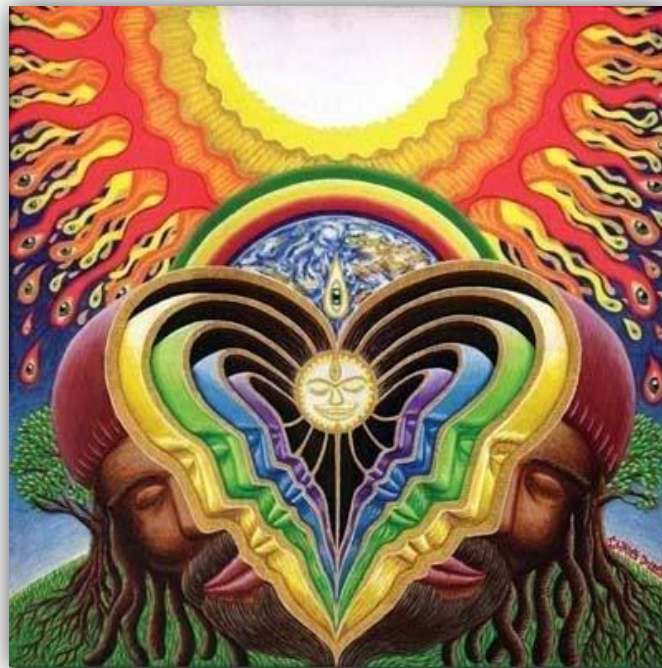


ОСНОВНЫЕ ПОЛОЖЕНИЯ:

- ❑ 1. человеческое поведение, опыт и познание во многом определены внутренними и иррациональными влечениями;
- ❑ 2. эти влечения преимущественно бессознательны;
- ❑ 3. попытки осознания этих влечений приводят к психологическому сопротивлению в форме защитных механизмов;
- ❑ 4. помимо структуры личности, индивидуальное развитие определяется событиями раннего детства;
- ❑ 5. конфликты между осознанным восприятием реальности и бессознательным (вытесненным) материалом могут приводить к ментальным нарушениям, таким как невроз, невротические черты характера, страх, депрессия, и т. д.;
- ❑ 6. освобождение от влияния бессознательного материала может быть достигнуто через его осознание (например, при соответствующей профессиональной поддержке).

ТОПОГРАФИЧЕСКАЯ МОДЕЛЬ

- **Сознание** — часть психики, осознаваемая индивидом — определяет выбор поведения в общественной среде.
- **Бессознательное** — психические силы, лежащие за пределами сознания, но управляющие поведением человека.



СТРУКТУРНАЯ МОДЕЛЬ ПСИХИКИ

- ▣ **Я (Эго)** —та часть человеческой личности, которая осознается как *Я* и находится в контакте с окружающим миром посредством восприятия, осуществляет планирование, оценки, запоминание и иными путями реагирует на воздействие физического и социального окружения.



- ❑ **Сверх-Я (Супер-Эго)** — в психоанализе так обычно называют моральные установки человека. Представление человека о том, что в этом обществе он должен делать, а что — нет. Совесть, стыд — всё это проявления Сверх-Я.

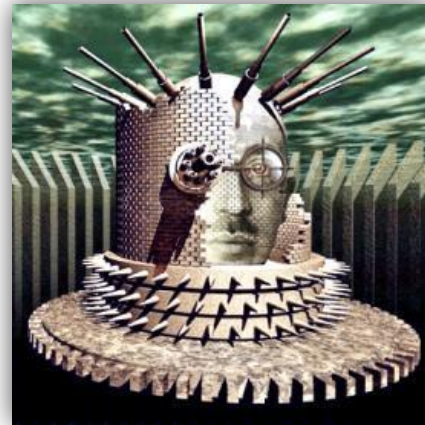


- ▣ Оно, иногда Ид в психоанализе является одной из структур, описанной Фрейдом. Являет собой бессознательную часть психики, совокупность инстинктивных влечений.

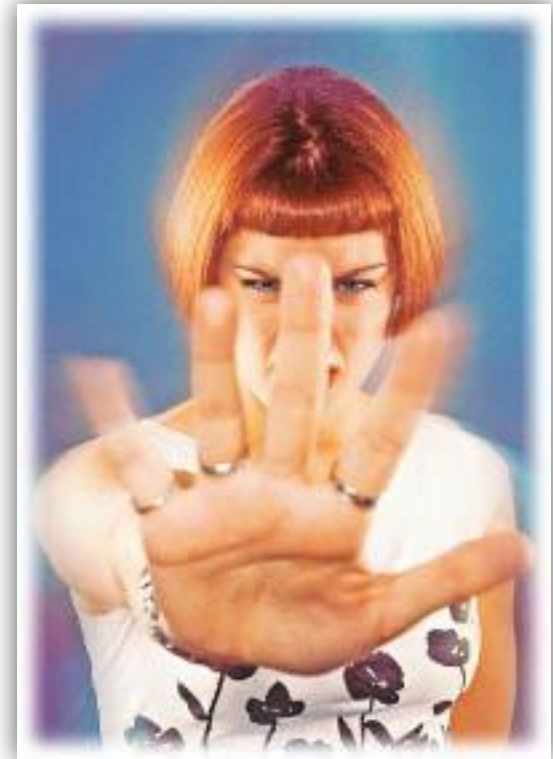


ЗАЩИТНЫЕ МЕХАНИЗМЫ:

- ▣ **Замещение** — может быть понято как более общий процесс замещения одного действия, потребности или объекта другим, более безопасным.
- ▣ **Реактивное образование** — психологическая защита, заключающаяся в преобразовании негативного чувства в позитивное, либо наоборот.
- ▣ **Компенсация** — защитный механизм психики, заключающийся в бессознательной попытке преодоления реальных и воображаемых недостатков



- ❑ **Вытеснение** — один из механизмов психологической защиты. Заключается в активном, мотивированном устранении чего-либо из сознания. Обычно проявляется в виде мотивированного забывания или игнорирования.
- ❑ **Отрицание** — проявляется как отказ признавать существование чего-то нежелательного.
- ❑ **Проекция** — человек приписывает кому-то или чему-то свои собственные мысли, чувства, мотивы, черты характера и пр., полагая, что он воспринял что-то приходящее извне, а не изнутри самого себя.



- ▣ **Сублимация** — защитный механизм психики, представляющий собой способ снятия внутреннего напряжения с помощью перенаправления энергии на достижение социально приемлемых целей, творчество.
- ▣ **Рационализация** — подбор (поиск) рационального объяснения для поведения или решений, имеющих иные, неосознаваемые причины.
- ▣ **Регрессия** — человек бессознательно прибегает к более ранним, менее зрелым и менее адекватным образцам поведения, которые кажутся ему гарантирующими защиту и безопасность.



СТРУКТУРЫ ПСИХИКИ И СТРУКТУРНЫЕ МЕХАНИЗМЫ

- **Невроз** — характеризуется навязчивыми и/или истерическими проявлениями, а также временным снижением умственной и физической работоспособности.
- **Психоз** — явно выраженное нарушение психической деятельности, при котором психические реакции грубо противоречат реальной ситуации что отражается в расстройстве восприятия реального мира и дезорганизации поведения.
- **Перверсия** — в высшей степени неестественное поведение, полное искажение, уход от нормы, постановка «с ног на голову».



□ Спасибо за внимание)

