

Клишевская СОШ № 12

Проект по предмету «Технология»
Ученицы 9 Б класса Селюковой Е.В.

Тема: «**Готика**»

Учитель: Глухова Л. М.



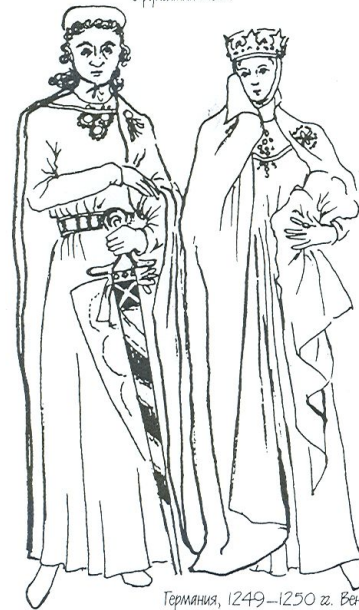
- Здравствуйте, меня зовут Селюкова Екатерина. Ученица 9 «Б» класса, представляю проект по предмету «Технология». Тема проекта : «Готика».

Идея проекта.



■ Готика - период в развитии средневекового искусства, охватывающий почти все области культуры с 12 по 15 век

Германия, 1249—1250 гг. Шапочка—чепец на длинных волосах. Котт скреплен на груди пряжкой, накидка завязывается шнуром с бахромой, украшенный драгоценностями пояс; перчатки свисают с рукоятки меча.



Англия, 1245 г. Мантия или котт с горизонтальными полосами. Корона из листьев поверх покрывала.



Германия, 1249—1250 гг. Венец поверх облегающей шапочки. Мантия с воротником во французском стиле, застегнутая драгоценными пряжками.



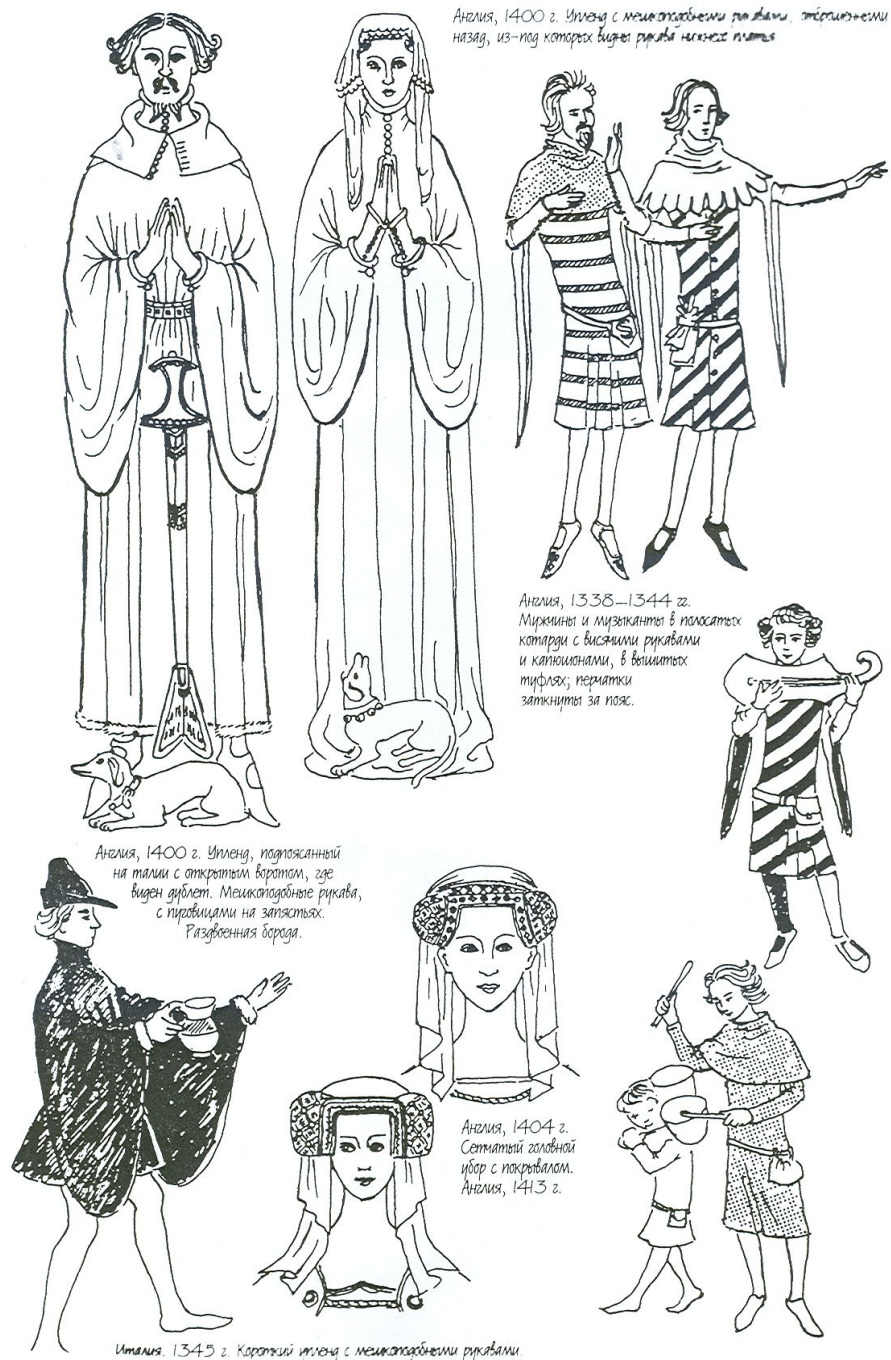
Германия, 1230—1240 гг. Красный илим, голубой котт, обильно украшенный драгоценностями.

Англия, 1245 г. Ситаня с пурпурными рукава с разрезом.



Германия, XIII в. Слева: накидка с застежками—аграфами, небольшой венец, надетый на покрывало, и барбетт. Справа: сюртка без бахромы ивов поверх обильно украшенной руби.

- В 12 веке романское платье (похожее на монашеское) сменяется одеждой, тесно прилегающей к телу.



■ Одежда приобретает светский характер.

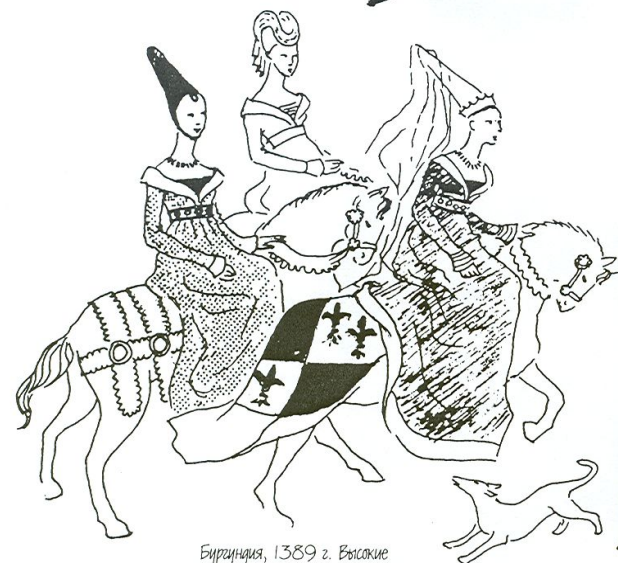
Бургундское придворное платье, первая половина XV в. Фестоны на рукавах выполнены в форме листьев.



Фламандская мода, 1450 г. Небольшой чепец «геннин» с темным покрывалом.



Англия, 1446 г. Сердцевидный головной убор; геральдические эмблемы на мантии.



Бургундия, 1389 г. Высокие блиннеобразные чепцы «геннин».

- Для этого периода характерна завышенная талия, плотно прилегающий лиф с длинными узкими рукавами, доходившими до костяшек пальцев.



- Во времена готической эпохи популярностью пользовались различные украшения: кольца, браслеты, ожерелья,



Конец XIV в.
Омел и жемчуг.



Фигура с gobelena XV в. Толубья мантия, набитая мехом бежевого цвета, красно-зеленая перьями.

Браслет XIV в. Жемчуг и драгоценные камни.



Бургундия, сер. XV в. Сердцевидный головной убор с подбитым валжкам.

Фламандская мода, XV в.
Головной убор «обложка».



Фламандская мода, 1460 г.
Тунники с закрепленными складками.



Жемчуг и драгоценные камни в золоте.



Фламандская мода, конец XV в.
Толубья тунника, красно-розовые шлея и штаны-шурки.

Франция, 1409–1416 гг. Толпой ирленд, затканый золотыми коронами, с красным головным убором «шпирерон» (для пожилых дам).
Мантия из светлого и темного-золотой парчи без отделки по краю; шляпа, украшенная перьями; рукава отделаны оборокой.

Мексикоподобная шляпа.



Англия, 1430 г. Расшитый головной убор и покрывало с волнистыми краями.



Англия, 1441 г. Расшитый головной убор.

■ **сердцевидные головные уборы и рогатые головные уборы с волнистым покрывалом по краям**

Франко-фламандская мода, 1438–1440 гг. Сердцевидный головной убор с поднятым балликом. Платье с завышенной талией и широким поясом, манжеты, воротник и подол отделаны контрастной тканью.

Франко-фламандская мода, 1438–1440 гг. Складки, застращенные по талии. Подбитый баллик с драпировкой. Рукава с разрезами.



Англия, 1450. Головной убор в форме сердца.



РЕКОНСТРУКЦИЯ КОСТЮМА

