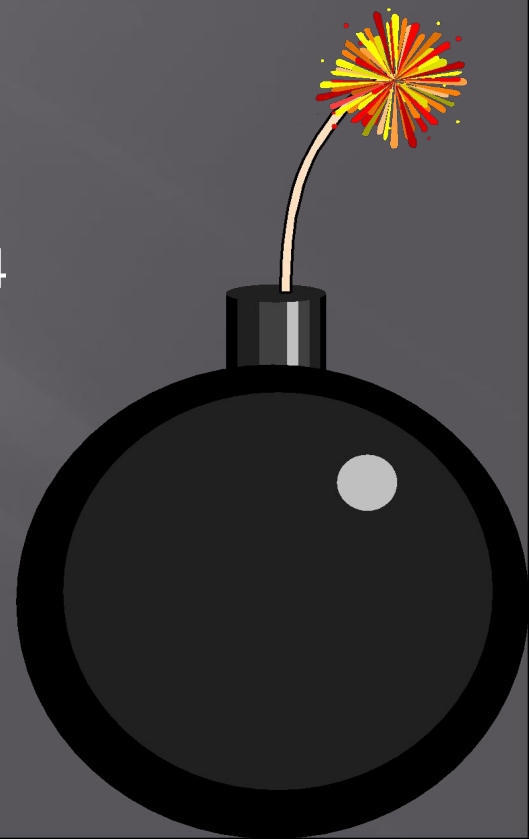


ГРАЖДАНСКОЕ ОБЩЕСТВО И ПРАВОВОЕ ГОСУДАРСТВО



Презентацию подготовила
Макарова Светлана
Ученица 9 класса МКОУ СОШ №4
преподаватель
Байда Тамара Степановна

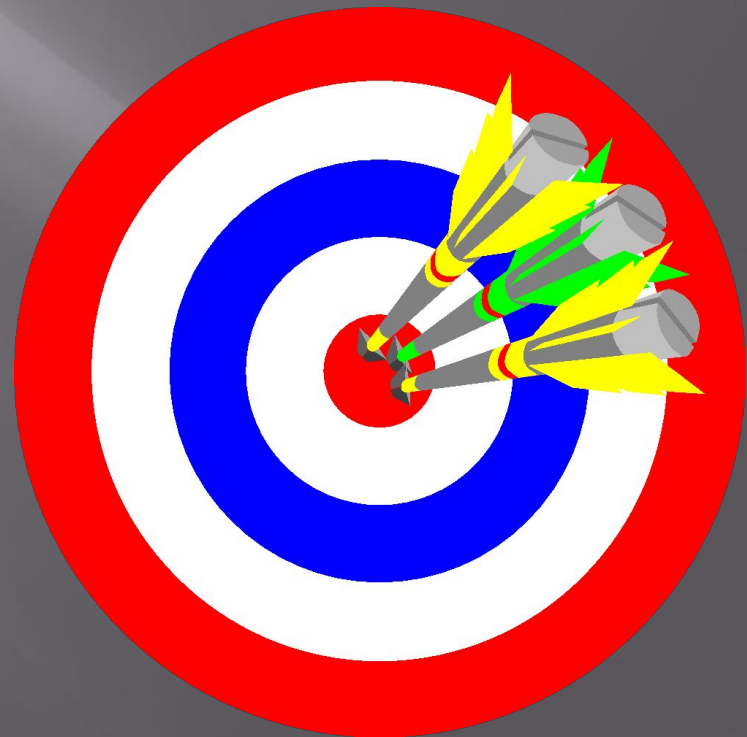


ТЕСТ по теме гражданское общество

- ▣ Вопрос 1. два главных значения гражданского общества?
 - a) отражение реальности и идеал
 - b) лозунг и идеал
 - c) Лозунг или идеал



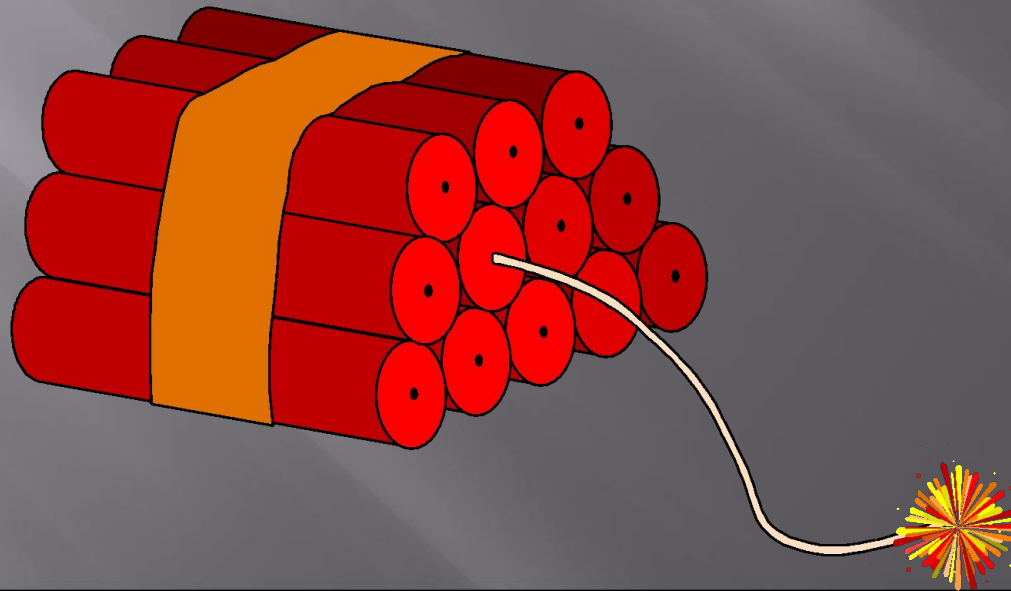
- ▣ Вопрос2. когда возникло государство?
- a) 5-6 тысяч лет вперёд
- b) 5-6 тысяч лет назад
- c) В 1956 году



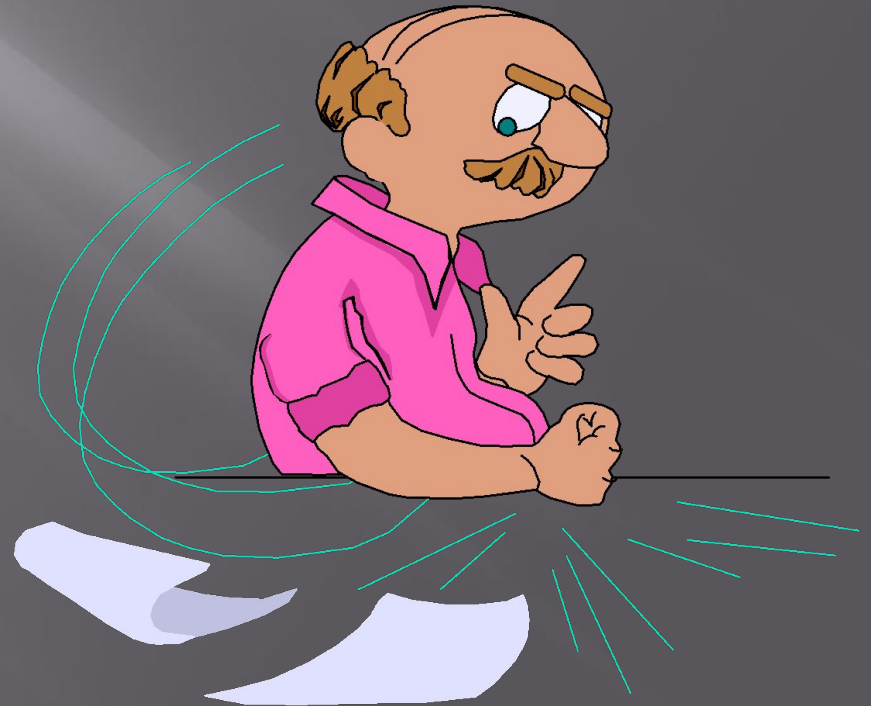
- Вопрос 3. постоянная политико-правовая связь лица и государства, которая выражается в их взаимных правах и обязанностях.
 - a) Государство
 - b) Гражданин
 - c) Гражданство



- ▣ Вопрос 4. что такое « плебс»?
- a) Иносказательное, принятое для образования полуграмотных граждан
- b) школа для отстающих учеников
- c) школа депутатов непонимающих политику



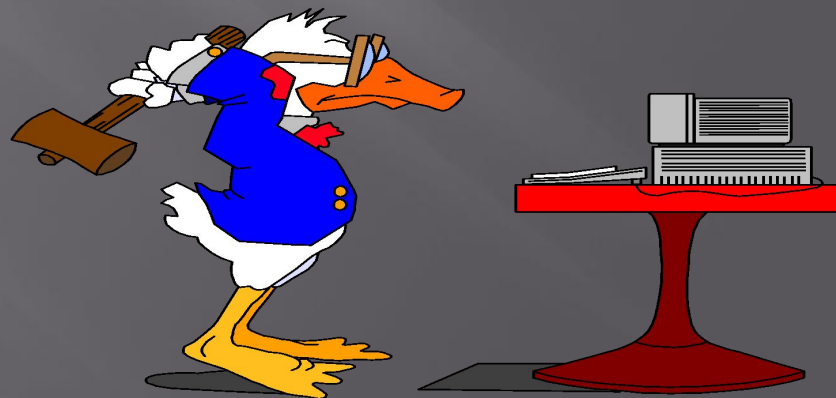
- ▣ Вопрос5. как называли свободных, малоимущих граждан, которые обязаны голосовать.
- a) Певцы
- b) Плебеи
- c) граждане



- ▣ Вопрос 6. важный институт гражданского общества
 - a) Радио и техники
 - b) Народных трибунов
 - c) Институт прав



- Вопрос 7. отличия правового государства
 - a) Нет прав и обязанностей, нет религий и судов
 - b) Господство закона, связь государства, судебная защита
 - c) Нет прав, религии, но сохранились жестокие суды



- ▣ Вопрос 8. одна из форм государства ,
характеризующая его полным контролем над
всеми сферами общественной жизни.
- a) Война
- b) Суд
- c) тоталитаризм



- ▣ Вопрос9. право граждан участвовать на выборах главы государства.
 - a) пассивное избирательное право
 - b) активное избирательное право
 - c) ГОЛОСОВАНИЕ



- ▣ Вопрос 10. одна из форм участия граждан в политической жизни страны.
- a) государственность
- b) Выборы
- c) голосование



- ▣ Вопрос 11. право гражданина быть избранным в представительные органы государства.
 - a) Пассивное избирательное право
 - b) Выборы
 - c) Президентские выборы

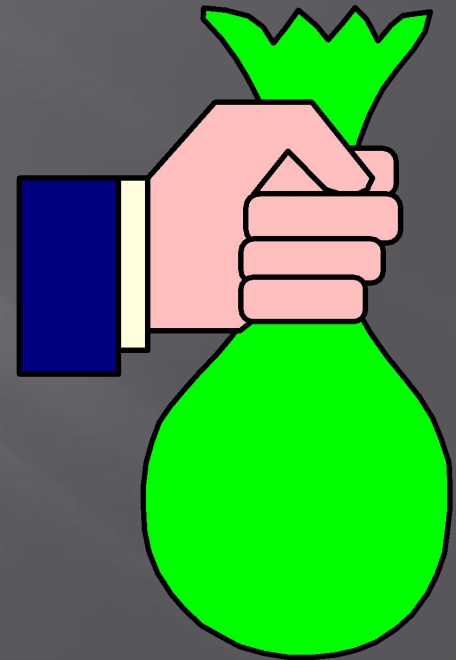


вопрос 12. форма принятия законов или решения наиболее важных вопросов государственной жизни путём всеобщего голосования.

- a) Голосование
- b) Референдум
- c) дебаты



- Вопрос 13. круг избирателей голосующих за какую-либо партию на парламентских, президентских, муниципальных выборах
 - a) Электорат
 - b) электораторы
 - c) граждане



■ Вопрос 14. организованная группа людей, разделяющих общую политическую программу и стремящихся законным путём прийти к власти.

- a) Политическая партия
- b) Гражданская партия
- c) многопартийность



- ▣ Вопрос 15. партийная система когда в в стране даже легально действует более двух партий.
 - a) Многопартийность
 - b) партийность
 - c) Только одна партия



- ▣ Вопрос 16. совокупность положений , описывающих будущее устройство государства.
- a) Политическая программа
- b) Государственная программа
- c) Гражданская программа



Сопоставьте между собой содержания двух колонок таблицы, описывающих функции политической партии



| Название функции | Содержание функции |
|-------------------|--|
| Политическая | Выражение интересов определённых групп и слоёв населения |
| Рекруиторская | Воспитание преданных членов и формирование политической культуры граждан |
| Социализаторская | Организация и участие в избирательных компаниях |
| Электоральная | Подготовка и выдвижение кадров для различных политических институтов |
| представительская | Овладение государственной властью |

The diagram shows a matching exercise between two columns. The left column lists five functions of a political party, and the right column lists their corresponding descriptions. Colored arrows indicate the correct pairings: Political (yellow) to expression of interests (yellow), Recruiting (blue) to education of members (blue), Socializing (purple) to organization of campaigns (purple), Electoral (light blue) to preparation of cadres (light blue), and Representative (orange) to acquisition of state power (orange).

■ Спасибо за
внимание

