

**WOLF**  
ENERGY SOLUTION



**CNP**  
CHINA NANFANG PUMP

  
**GRUNDFOS**

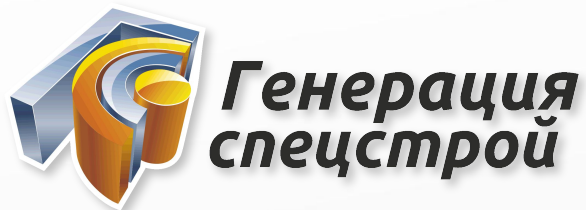
**baltur**

  
**jeremias**

**MADAS**

**Schneider**  
Electric

# БЛОЧНЫЕ КОТЕЛЬНЫЕ



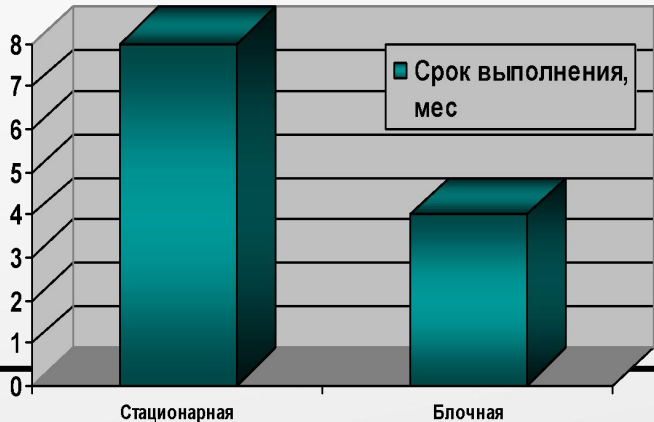
- **Реквизиты ООО «ГК ГСС»:**
- Юр. и факт. адрес : 454007, г. Челябинск, Троицкий тракт 11л, офис 803а, 8 этаж.
- Теп./факс: (351) 231-50-10

## Водогрейные блочные котельные производства ООО «ГК ГСС»:

- Сокращение сроков реализации проектов теплоснабжения
- Снижение стоимости на производство тепловой энергии
- Автоматизированная погодозависимая система управления параметрами котельной
- Широкий модельный ряд от 190 кВт до 100 МВт
- Наличие государственного сертификата качества
- 3D-проектирование и моделирование объекта

Этапы выполнения стационарной котельной	Этапы выполнения блочной котельной
<ol style="list-style-type: none"> <li>1. Получение тех. Условий на подключение к инженерным сетям</li> <li>2. Подготовка задания на проектирование</li> <li>3. Выполнение проекта</li> <li>4. Прохождение Экспертизы стадия «П»</li> <li>5. Снятие замечаний Экспертизы</li> <li>6. Прохождение Экспертизы стадия «Р»</li> <li>7. Снятие замечаний Экспертизы</li> <li>8. Строительно-монтажные работы</li> <li>9. Пусконаладочные работы</li> <li>0. Передача котельной в эксплуатацию</li> </ol>	<ol style="list-style-type: none"> <li>1. Получение тех. Условий на подключение к инженерным сетям</li> <li>2. Подготовка задания на производство</li> <li>3. Передача котельной в эксплуатацию</li> </ol>



Тип котельной	Срок выполнения, мес
Стационарная	8
Блочная	3

### Реквизиты ООО «ГК ГСС»:

Юр. и факт. адрес : 454007, г. Челябинск, Троицкий тракт 11л, офис 803а, 8 этаж.

Тел./факс: (351) 231-50-10

## Базовая конфигурация блочной котельной

1. Котлы (IVAR)
2. Автоматизированные горелки (BALTUR)
3. Насосная группа (GRUNDFOS, CNP)
4. Система химводоподготовки
5. Расширительный мембранный бак
6. Газораспределительный узел (ГРУ) (MADAS)
7. Система газоходов (JEREMIAS)(до 12 метров)

\*Так же дополнительно устанавливаются узлы учета:

- Газа
- Тепла
- Электроэнергии
- Расхода воды

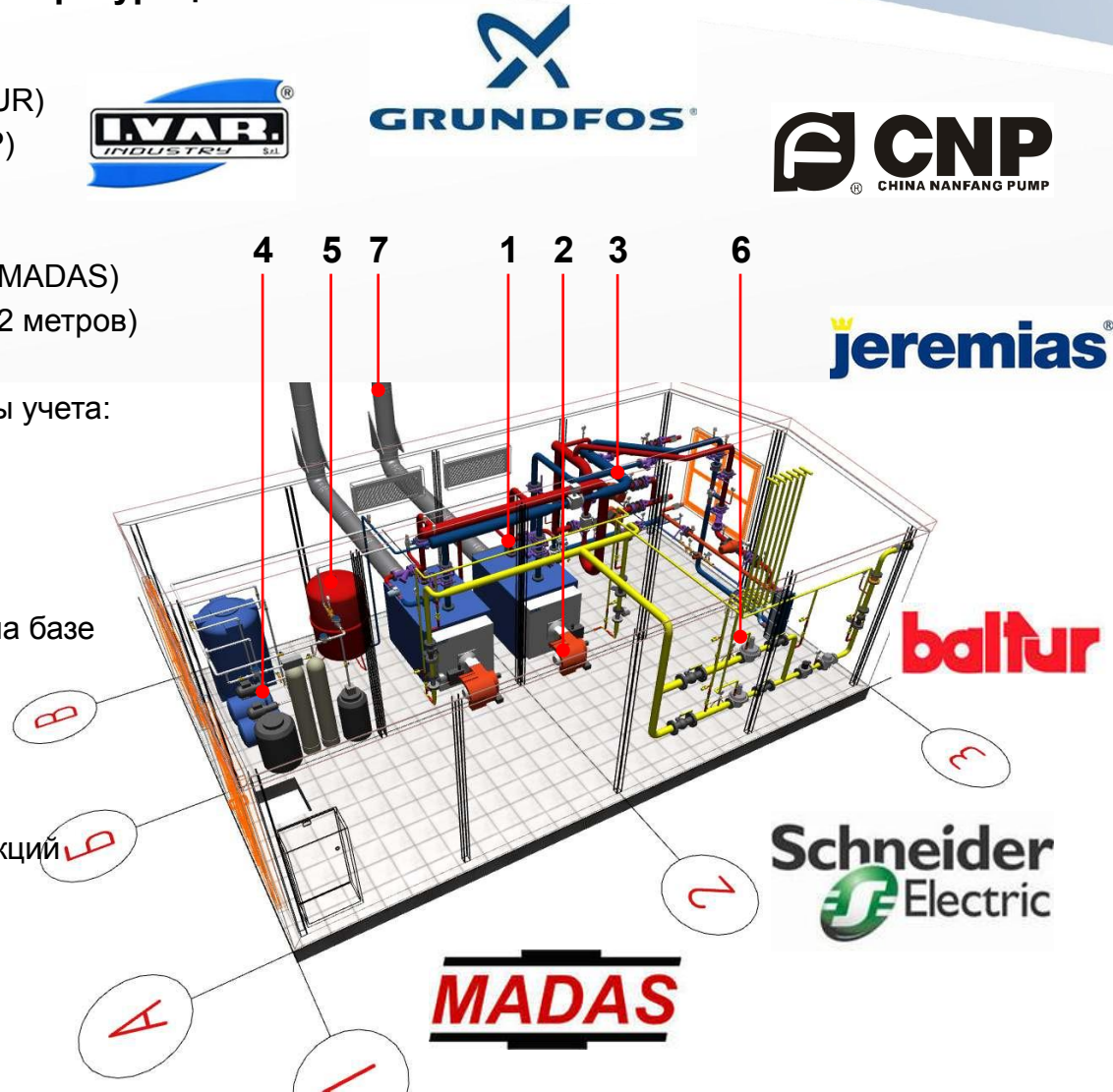
\*Система автоматизированного управления на базе оборудования (SCHNEIDER)

\*Система автоматизированного контроля загазованности (CO и CH)

\*Пожарно-охранная сигнализация

\*Каркас здания выполнен из металлоконструкций

\*Здание блочной котельной выполнено из сэндвич панелей.



• Реквизиты ООО «ГК ГСС»:

Юр. и факт. адрес : 454007, г. Челябинск, Троицкий тракт 11л, офис 803а, 8 этаж.

• Теп./факс: (351) 231-50-10



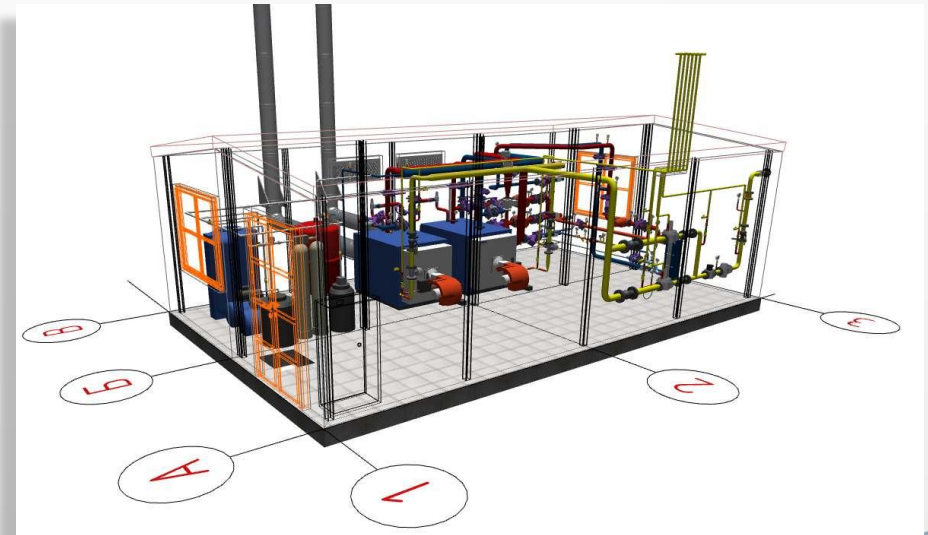
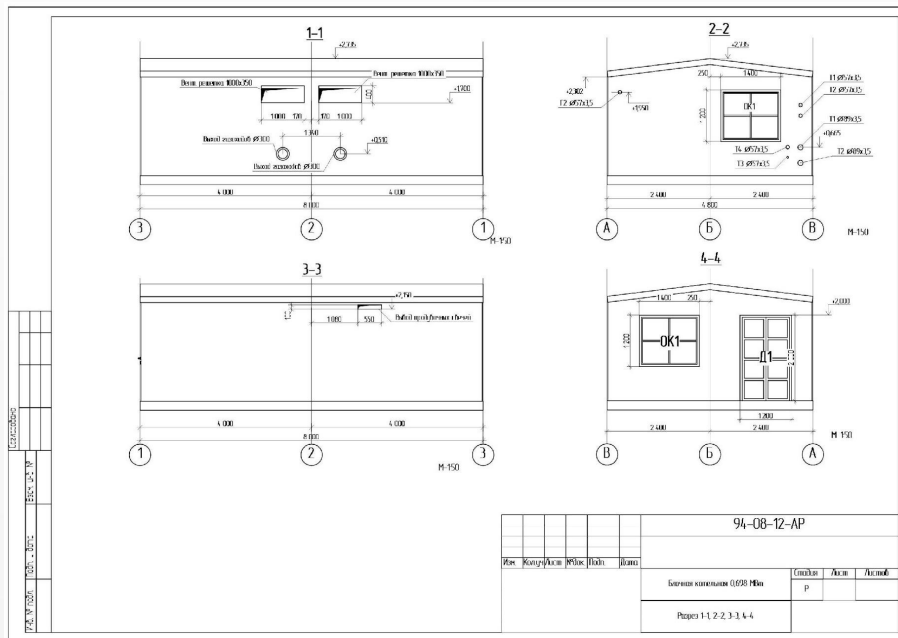
## Программа модельного ряда блочных котельных

Q Тепл. МВт	Кол-во блоков	Кол-во котлов	Габаритные размеры, м (ДхШхВ)	Q Тепл. МВт	Кол-во блоков	Кол-во котлов	Габаритные размеры, м (ДхШхВ)
Блочные котельные поставляются габаритными транспортировочными блоками				Для крупных котельных предусмотрены быстровозводимые каркас-модули			
0,186	1	2	6,0x2,4x3,0	18,140	Модуль	По запросу	По запросу
0,206	1	2	6,0x2,4x3,0	20,350	Модуль	По запросу	По запросу
0,300	1	2	6,0x2,4x3,0	40,700	Модуль	По запросу	По запросу
0,460	1	2	6,0x2,4x3,0	60,050	Модуль	По запросу	По запросу
0,580	1	2	6,0x2,4x3,0	81,400	Модуль	По запросу	По запросу
0,690	2	2	6,0x4,8x3,0	100,350	Модуль	По запросу	По запросу
0,810	2	2	6,0x4,8x3,0	<b>Пример блочной котельной на стадии производства</b>  <b>Готовые транспортировочные блоки котельной</b> 			
0,930	2	2	6,0x4,8x3,3				
1,045	2	2	6,0x4,8x3,3				
1,220	3	2	9,0x7,2x3,3				
1,450	3	2	9,0x7,2x3,3				
1,860	3	2	9,0x7,2x3,3				
2,330	3	2	9,0x7,2x3,3				
2,910	4	2	9,0x9,6x3,3				
3,490	4	2	9,0x9,6x3,3				
4,070	4	2	9,0x9,6x3,3				
8,140	4	2	9,0x9,6x3,3				
12,210	5	3	9,0x12,0x3,3				
16,280	6	4	9,0x14,4x3,3				

## Чертежи проектов

Благодаря системы трехмерного проектирования и работе всех участников в одной системе:

- Снижается количество недочетов на стадии проектирования
- Внесений изменения по рекомендации и желаниям заказчика в кратчайшие сроки
- Помогает избежать пересечение инженерных сетей на монтаже
- Упрощает момент чтения чертежа
- Высокая точность спецификации позволяет провести полный экономический анализ всех стадий реализации проекта
- Удаленный контроль на всех стадиях монтажа, сборки, строительства



## Система Автоматизации и диспетчеризации

Котельные предназначены для работы без обслуживающего персонала в полностью автоматическом режиме, управляется автоматикой на базе контроллера Xenta фирмы TAC (Швеция) с возможностью управления котельной по проводной связи до 2 км с помощью переносной панели оператора. Предлагаемая автоматика обеспечивает:

- поддержание температуры подачи на отопление/ вентиляцию по температуре наружного воздуха, времени суток и дня недели,
- включение/выключение сетевых насосов и переключение их с учетом равномерной наработки, с автоматическим вводом резерва, с тренингом насосов в нерабочий период
- каскадное управление котлами с равномерной наработкой ресурса с автоматическим резервированием,
- поддержание температуры воздуха в помещении котельной на заданном уровне,
- автоматическую подпитку котельной,
- автоматическую водоподготовку подпиточной воды с непрерывным Na-катионитовым умягчением (регенерация установки умягчения по расходу), для паровых котлов водоподготовку питательной воды с непрерывным двухступенчатым Na-катионитовым умягчением и термической деаэрацией;
- поддержание температуры подачи на ГВС на заданном уровне с возможностью понижения в нерабочее время и приоритетом перед отоплением;
- поддержание давления пара на заданном уровне, поддержание уровня воды в паровых котлах на заданном уровне,
- защиту насосов и котлов по перегреву и от работы в сухую,
- защиту водогрейных котлов от низкотемпературной коррозии, путем поддержания температуры воды на входе в котлы не ниже 60 °С,
- сигнализацию о несоответствии температуры подачи, ненормальном давлении в контурах, блокировки горелок, загазованности в котельной, неисправности оборудования.

котельная оборудована необходимым учетом тепла, газа и воды.

Все котельные произведенные ООО «ГК ГСС» могут быть подключены к общей системе диспетчеризации, что позволяет нам предотвратить аварийные ситуации и вывода из строя оборудования.

**Залог нашего успеха в том, что - «Мы не просто поставляем котельные – мы заботимся о вашем оборудовании на протяжении всего срока его эксплуатации»**



### Реквизиты ООО «ГК ГСС»:

Юр. и факт. адрес : 454007, г. Челябинск, Троицкий тракт 11л, офис 803а, 8 этаж.

Тел./факс: (351) 231-50-10