



АВТОР: МАЛЫШЕВА
СВЕТЛАНА

УЧЕНИЦА 10

КЛ.

РУКОВОДИТЕЛИ:

КОЛЕСНИКОВА Л.В.

УЧИТЕЛЬ МХК,

КУДРЯШОВА В.Н.

УЧИТЕЛЬ

ИНФОРМАТИКИ И

ИКТ

ИМИДЖ



□ Столь популярное в наши дни слово «имидж» (англ. image, от лат. imago - «образ», «вид») означает целенаправленно формируемый *образ* (лица, предмета, явления), призванный оказать эмоционально-психологическое воздействие. *Имидж - это «визитная карточка», создаваемая нами для других, то впечатление, которое мы вызываем у окружающих...*



КОРПОРАТИВНЫЙ ИМИДЖ

Merry Christmas

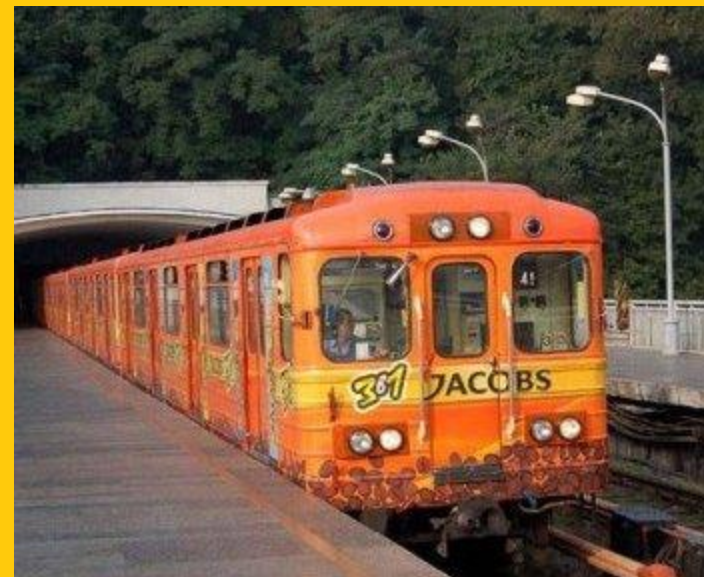


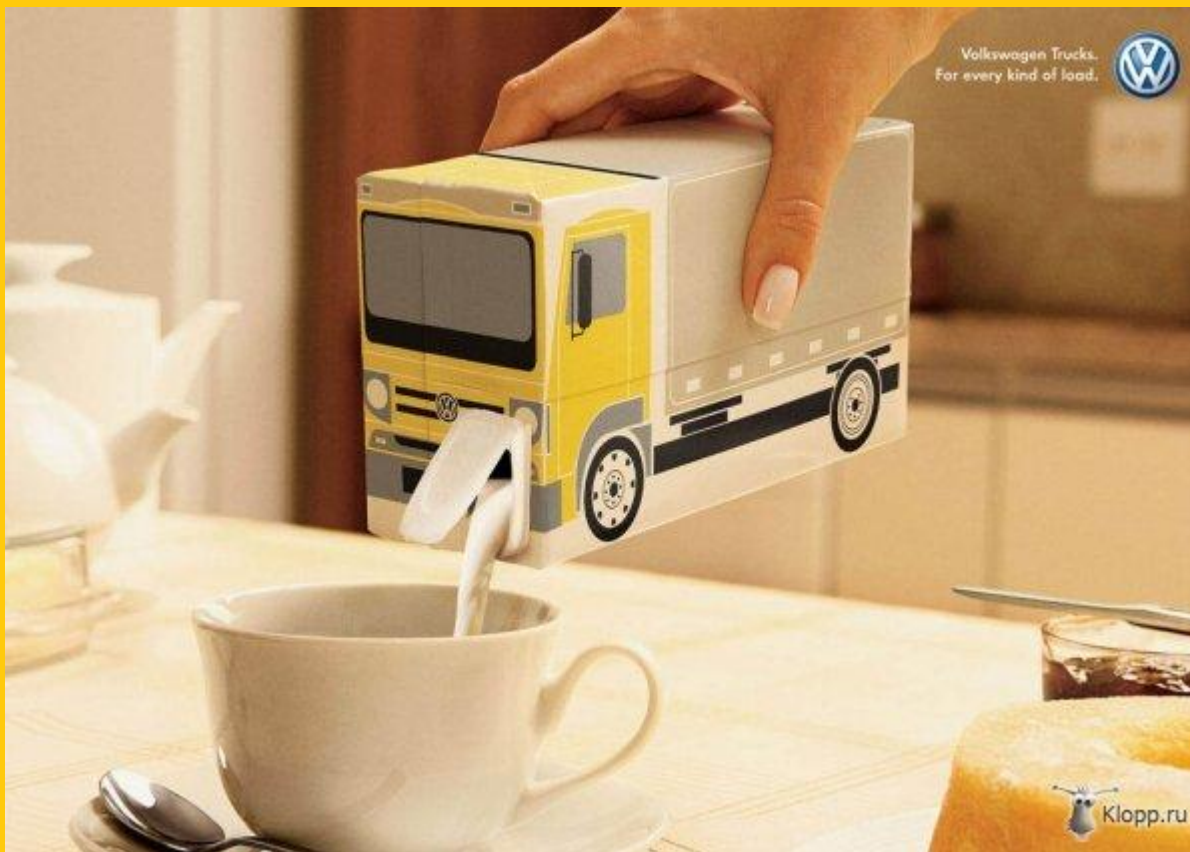
- Последнее время, когда компании открыли для себя силу репутации, имидж стал одной из основных причин победы или поражения в бизнесе!



У ЛЮБОЙ
ОРГАНИЗАЦИИ
СУЩЕСТВУЕТ
ИМИДЖ ВНЕ
ЗАВИСИМОСТИ ОТ
ТОГО, РАБОТАЮТ
ЛИ НАД НИМ
ВООБЩЕ.

реально можно
выбирать не в
плоскости "хочу - не
хочу имидж", а между
управляемым и
неуправляемым
имиджем.

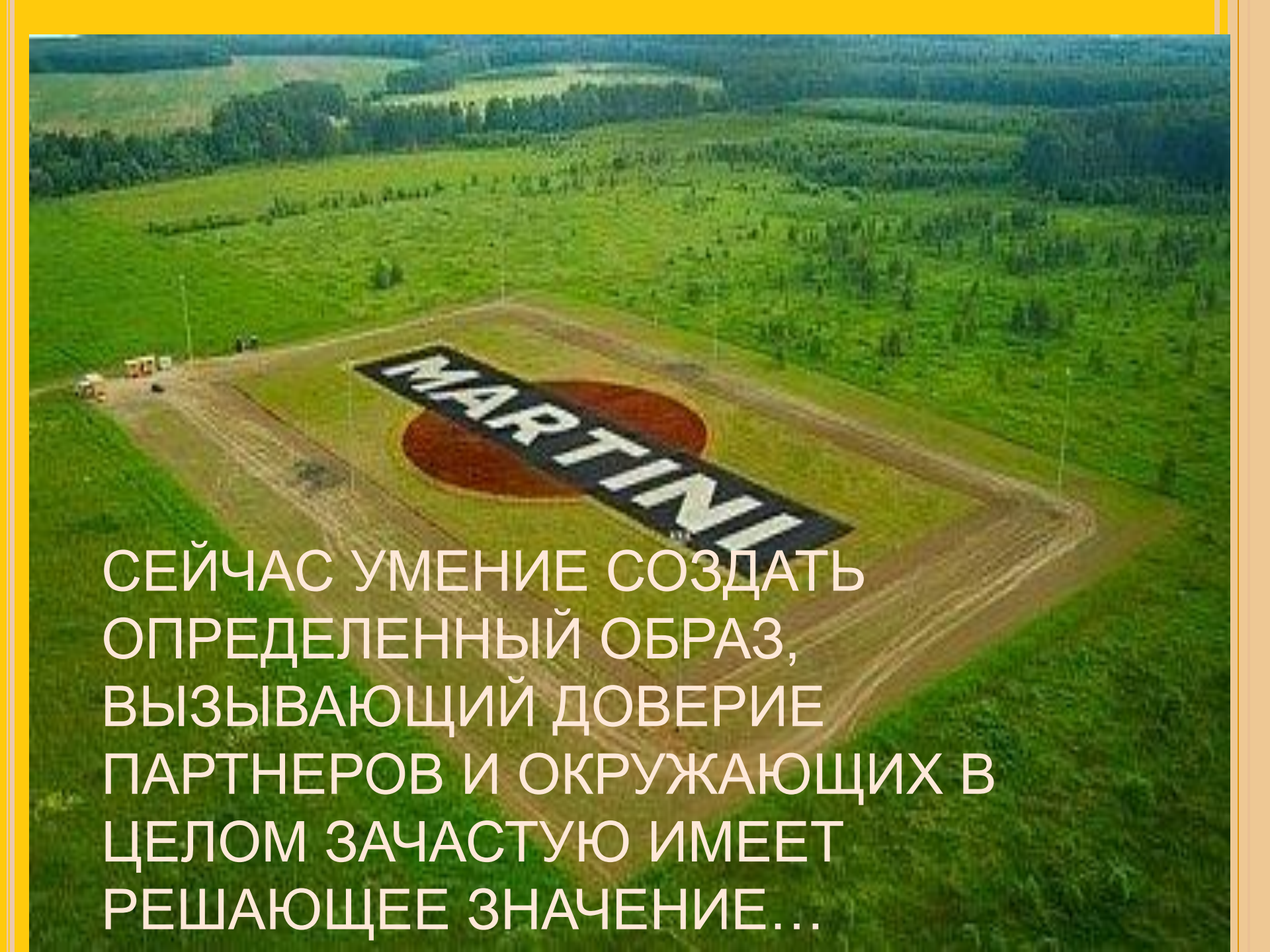




**БРАЗИЛЬСКОЕ РЕКЛАМНОЕ АГЕНТСТВО ALMAR
VVDO COMUNICAÇÕES РАЗРАБОТАЛА РЕКЛАМНЫЕ
ПРИНТЫ, КОТОРЫЕ ПРЕКРАСНО ИЛЛЮСТРИРУЮТ
МНОГОФУНКЦИОНАЛЬНОСТЬ И ВМЕСТИТЕЛЬНОСТЬ
ГРУЗОВИКОВ VOLKSWAGEN.**

**В СЛУЧАЕ ОТПУСКАНИЯ ВОПРОСА ИМИДЖА
НА САМОТЕК, ОН СЛОЖИТСЯ У
ПОТРЕБИТЕЛЕЙ СТИХИЙНО, И НЕТ
НИКАКОЙ ГАРАНТИИ, ЧТО ОН БУДЕТ
АДЕКВАТНЫМ И БЛАГОПРИЯТНЫМ ДЛЯ
ФИРМЫ.**



An aerial photograph of a baseball field. The infield is a mix of brown dirt and green grass. The word "MARTINI" is written in large, white, bold letters across the pitcher's mound and first base area. The outfield is mostly green grass. In the background, there are dense green forests and rolling hills under a clear sky. A yellow border is visible on the right side of the image.

СЕЙЧАС УМЕНИЕ СОЗДАТЬ
ОПРЕДЕЛЕННЫЙ ОБРАЗ,
ВЫЗЫВАЮЩИЙ ДОВЕРИЕ
ПАРТНЕРОВ И ОКРУЖАЮЩИХ В
ЦЕЛОМ ЗАЧАСТУЮ ИМЕЕТ
РЕШАЮЩЕЕ ЗНАЧЕНИЕ...

***В СОВРЕМЕННЫХ
УСЛОВИЯХ РАЗВИТИЯ
ЭКОНОМИКИ УМЕНИЕ
ВОЗДЕЙСТВОВАТЬ НА
ОБЩЕСТВЕННОЕ МНЕНИЕ,
ГАРМОНИЗАЦИЯ
ОБЩЕСТВЕННЫХ СВЯЗЕЙ
СТАНОВЯТСЯ
НЕПРЕМЕННЫМИ
УСЛОВИЯМИ РАЗВИТИЯ
ТОВАРНО-ДЕНЕЖНЫХ
ОТНОШЕНИЙ.***



ИНДИВИДУАЛЬНЫЙ ИМИДЖ



«ИНДИВИДУАЛЬНЫЙ СТИЛЬ» И
«ИМИДЖ» - РАЗНЫЕ ПОНЯТИЯ.
ЕСЛИ ИМИДЖ - НЕКАЯ РОЛЬ, ТО
СТИЛЬ - ЭТО СКОРЕЕ СУЩНОСТЬ
ЧЕЛОВЕКА, ЕГО ВНУТРЕННЕЕ «Я».



Для многих найти свой стиль означает
найти себя, свою точку зрения и уметь
выразить её.



А ТАКИЕ МЕСТА ЕЩЕ, КАК ШЛЯПКА,
ЗОНТ ИЛИ ЗАПИСНАЯ КНИЖКА,
РАССКАЖУТ О ХОЗЯИНЕ БОЛЬШЕ,
НЕЖЕЛИ ЛЮБЫЕ СЛОВА



Часто мы выбираем подобные вещи спонтанно -
просто потому, что они нравятся, а,
следовательно, соответствуют нашему
внутреннему «я»...





**ИСКУССТВО БЫТЬ
САМИМ СОБОЙ.
БЫТЬ САМИМ
СОБОЙ - ПОРОЙ
ДЛЯ ЭТОГО
ТРЕБУЕТСЯ
СМЕЛОСТЬ, И ДАЖЕ
МУЖЕСТВО. НО
ИМЕННО ВЕРНОСТЬ
СЕБЕ СОЗДАЁТ
НЕПОВТОРИМЫЙ,
ВЫРАЗИТЕЛЬНЫЙ И
ЗАПОМИНАЮЩИЙС
Я ОБРАЗ.**

Имидж, демонстрируемый человеком, - может помочь понять его характер и сущность.

Остановимся на нескольких типах, которые являются цельными, узнаваемыми образами, органично соединяют внутренний личностный стиль и роль на сцене жизни - имидж.



Классический имидж

Человек, принадлежащий к этому типу, - профессионал, эстет, хороший организатор. Уверен в себе, дисциплинирован, амбициозен, демонстрирует упорство в достижении цели, авторитарность, практичность.



Традиционный имидж

Представитель этого типа - человек

скромный и консервативный,

верный принципам, традициям,

крепко стоящий на ногах,

питающий уважение к семейным

корням. Любит домашний уют,

гостеприимен, примерный

семьянин, преданный,

внимательный друг и соратник.





(СПОРТИВНЫЙ) ИМИДЖ
ЭТО СПОРТИВНЫЙ,
КОМПАНЕЙСКИЙ,
САМОСТОЯТЕЛЬНЫЙ
ЧЕЛОВЕК. ОН ЭНЕРГИЧЕН,
ОБЩИТЕЛЕН, ВЕДЁТ
АКТИВНЫЙ ОБРАЗ ЖИЗНИ.
СПОРТ - ЧАСТЬ ЖИЗНИ.
ЗДОРОВОЕ ПИТАНИЕ,
ЧИСТЫЙ ВОЗДУХ,
ВИТАМИНЫ - ВОТ ЧТО
ЗАБОТИТ ЕГО. ВНЕШНЕ
ОН ПОДТЯНУТ, МОЛОЖАВ,
РАСКОВАН,
ДЕМОКРАТИЧЕН.

РОМАНТИЧЕСКИЙ
ИМИДЖ
ПЕРЕД НАМИ
ЧЕЛОВЕК
ОЧАРОВАТЕЛЬНЫ
Й, ЧУВСТВЕННЫЙ.
НАТУРА
ЭМОЦИОНАЛЬНАЯ
И ПЕРЕМЕНЧИВАЯ



ЧЕЛОВЕКУ
НЕОБХОДИМЫ
ПРИРОДА И
БОЛЬШИЕ
ПРОСТРАНСТВА, В
КОТОРЫХ ОН
ЧЕРПАЕТ
ЖИЗНЕННЫЕ
СИЛЫ.



ЯРКИЙ ИМИДЖ

ПРЕДСТАВИТЕЛЬ ЯРКОГО ТИПА — ЧЕЛОВЕК ПРОВОЦИРУЮЩИЙ, НЕЗАВИСИМЫЙ. ОН УМЕЕТ ДЕРЖАТЬ КОМПАНИЮ, И ЕГО ВЕЧЕРИНКИ ВСЕГДА УДАЮТСЯ. СЧИТАЕТ НЕОБХОДИМЫМ УХАЖИВАТЬ ЗА ТЕЛОМ И УКРАШАТЬ ЕГО, ЧТОБЫ БЫТЬ ПРИВЛЕКАТЕЛЬНЫМ.



У КАЖДОГО ИЗ НАС СВОИ
ПСИХОЛОГИЧЕСКИЙ ТИП,
НАВЫКИ ПОВЕДЕНИЯ, СПОСОБ
ОСМЫСЛЕНИЯ, СВОЯ
ГЕОМЕТРИЯ ФОРМ И СВОЙ ЦВЕТ
ТЕЛА. НАШИ КАЧЕСТВА
СЛЕДУЕТ РАЗВИВАТЬ В
ОПРЕДЕЛЕННОМ
НАПРАВЛЕНИИ.
А ПОТОМ ЕЩЕ И УМЕЛО
СОЧЕТАТЬ ИХ В ОПРЕДЕЛЕННЫХ
ПРОПОРЦИЯХ...



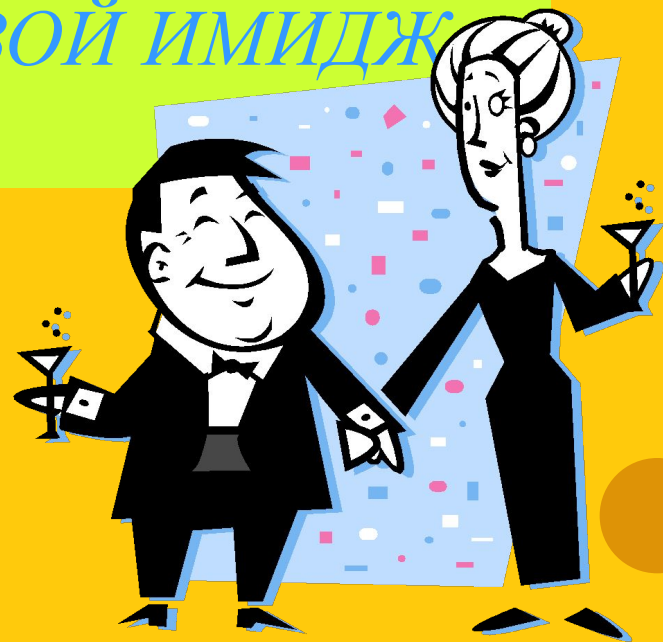
ВИЗИТА В СТРАНУ?

УЖЕ МНОГО ЛЕТ ДЕЛАЕТСЯ ТАК: НА ВСТРЕЧУ ПОПАДАЮТ НЕ ВСЕ, А ЛИШЬ ОТОБРАННЫЕ ЖУРНАЛИСТЫ ОБОЕГО ПОЛА (НЕПРЕМЕННО “ПРИ ГАЛСТУКАХ” ИЛИ “НА ВЫСОКИХ КАБЛУКАХ”). ДАЛЕЕ ПРЕСС-СЕКРЕТАРЬ КОРОЛЕВЫ ВЫСТРАИВАЕТ ЖУРНАЛИСТОВ ПО ОДНОМУ И ОБЪЯСНЯЕТ С ДЕСЯТОК ДЕЙСТВИЙ, КОТОРЫЕ ДОЛЖЕН СДЕЛАТЬ КАЖДЫЙ, ОБРАЩАЯСЬ К КОРОЛЕВЕ, ЗАТРАТИВ НА ЭТО НЕ БОЛЕЕ 30 СЕКУНД: ОТДАТЬ ВИЗИТКУ АДЪЮТАНТУ ДЛЯ ПЕРЕДАЧИ КОРОЛЕВЕ; ЕСЛИ КОРОЛЕВА ПРОТЯНЕТ РУКУ - НЕ ЦЕЛОВАТЬ ЕЕ! - ДОПУСТИМО ТОЛЬКО КОРОТКОЕ РУКОПОЖАТИЕ; КИВКОМ ГОЛОВЫ И ЛУЧШЕ МОЛЧА ПРИВЕТСТВОВАТЬ МУЖА КОРОЛЕВЫ; ОБРАЩАТЬСЯ К КОРОЛЕВЕ НАДО, ИСПОЛЬЗУЯ ОБРАЩЕНИЕ МАДАМ ИЛИ МАМ. И ПОСЛЕДНЕЕ. РАЗГОВОР МОЖЕТ ПОЛУЧИТЬСЯ НЕПРИНУЖДЕННЫЙ, НО ПИСАТЬ О НЕМ НЕЛЬЗЯ! И ТЕПЕРЬ, КОГДА ПЕРЕД ЛЮДЬМИ, ЗАПУТАННЫМИ ТОНКОСТЯМИ ЭТИКЕТА, ЯВЛЯЕТСЯ КОРОЛЕВА, ПРОСТО И НЕПРИНУЖДЕННО БЕСЕДУЮЩАЯ, ПРЕССА (В ТОМ ЧИСЛЕ ОТЕЧЕСТВЕННАЯ) В ВОСТОРГЕ.

ОЧЕВИДНО, ЧТО БЕЗ ПРЕДВАРИТЕЛЬНОЙ РАБОТЫ ПРЕСС-СЕКРЕТАРЯ ВПЕЧАТЛЕНИЕ ПРЕССЫ БЫЛО БЫ ИНЫМ - ... МЕНЕЕ УПРАВЛЯЕМЫМ КОРОЛЕВОЙ.



*ЕСЛИ ИМИДЖ — ЭТО ФИЛОСОФИЯ
ЧЕЛОВЕЧЕСКОГО ОБЩЕНИЯ, ТО
ИМЕННО ОТ ВАС ЗАВИСИТ, КАКОЙ ТОН
ВЫ ЗАДАДИТЕ ЭТОМУ ОБЩЕНИЮ.
ПРАВДА ЗАКЛЮЧАЕТСЯ В ТОМ, ЧТО ВЫ
МОЖЕТЕ ПОСТОЯННО
СОВЕРШЕНСТВОВАТЬ СВОЙ ИМИДЖ*



*ВАШ ИМИДЖ ДОЛЖЕН
БЫТЬ ТАКИМ, БУДТО ВЕСЬ
МИР ЗАИНТЕРЕСОВАН В
ВАШЕМ ПРОЦВЕТАНИИ,
КРЕПКОМ ЗДОРОВЬЕ И
ПРЕКРАСНОМ
РАСПОЛОЖЕНИИ ДУХА...*



СТАСИВ
О ЗА
ВНИМАН
ИЕ!

