

ПРЕЗЕНТАЦИЯ

НА ТЕМУ:

ПЕТР 1 ВЕЛИКИЙ

(1672 - 1725)



Работу выполнил:
ученик 7 «Г» класса
Гасанов Азиз

ДЕТСТВО ПЕТРА 1

Родился будущий император 30 мая (9 июня) 1672 года в Москве. Его рождение вызвало ряд придворных праздников. Крестили царевича только 29 июня в Чудовом монастыре

С одного года воспитывался няньками. Его детство прошло преимущественно в подмосковных сёлах Коломенское и Преображенское.



СЕМЬЯ



Отец

Царь Алексей Михайлович Тишайший (1629 -1676) - второй русский царь из династии Романовых. Государь, Царь и Великий Князь всея Руси с 1645 по 1676 год.



Мать

Наталья Кирилловна Нарышкина (1651 - 1694) - дочь мелкопоместных дворян, русская царица, вторая жена царя Алексея Михайловича.



Первая жена

Евдокия Фёдоровна Лопухина (1669 - 1731) - первая супруга Петра I мать царевича Алексея, последняя русская.



Вторая жена

Екатерина Алексеевна Михайлова - (1684 -1727) - вторая жена Петра I, мать императрицы Елизаветы Петровны. Российская императрица, с 1721 года как супруга царствующего императора, с 1725 года как правящая государыня.

НАЧАЛО ПРАВЛЕНИЯ

В 1682 году, после смерти старшего сводного брата Фёдора Алексеевича, 10-летний Петр и его брат Иван были провозглашены царями. Оба брата, один из-за возраста, другой из-за нездоровья, не могли участвовать в борьбе за власть. И фактически управление взяла на себя их старшая сестра — царевна Софья Алексеевна.



Нарышкин Л.К. - дядя Петра I



Софья Алексеевна - царевна, старшая сестра Петра I

В 1689 году Софья была отстранена от престола, и власть перешла к Петру I, а управление страной доверено его матери и дяде Л. К. Нарышкину.

ЦАРСТВОВАНИЕ ПЕТРА

Во время своего правления Петр Первый продолжает войны с Османской империей и Крымом.

Дальнейшие действия Петра I были направлены на создание мощного флота. Внешняя политика Петра I того времени была сосредоточена на поиске союзников в войне с Османской империей. С такой целью Петр отправился в Европу, где он заключал политические союзы, изучал кораблестроение, устройство, культуру других стран. В результате путешествия царь захотел изменить Россию.

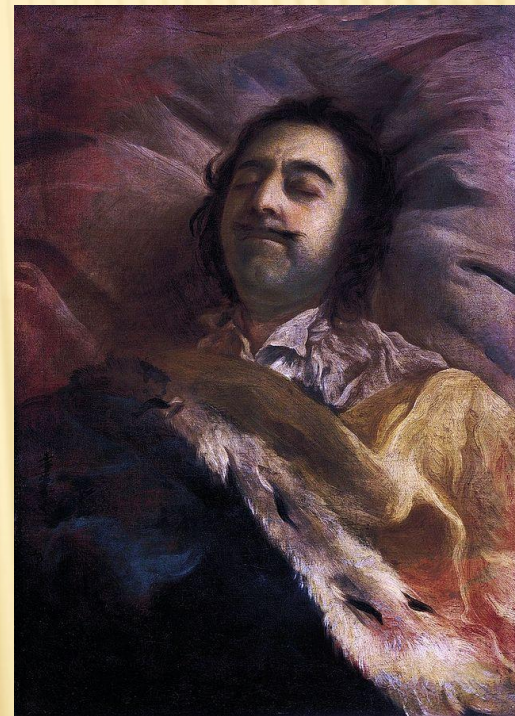


СМЕРТЬ И НАСЛЕДИЕ

Перед смертью Петр I сильно болел, но продолжал править государством.

Умер Петр Великий 28 января (8 февраля) 1725 года от воспаления мочевого пузыря.

Решением Сената трон наследовала жена Петра, Екатерина Алексеевна, ставшая 28 января (8 февраля) 1725 года первой российской императрицей под именем Екатерина I.



Сильная личность Петра I, который стремился изменить не только государство, но и людей, сыграла важнейшую роль в истории России.



СПАСИБО ЗА ВНИМАНИЕ!