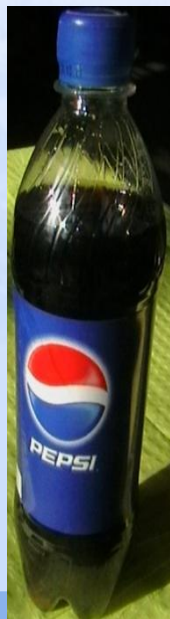


# **Исследование вредных продуктов**





**В магазин за покупками.**

КОНТРОЛЬНАЯ  
ЗАКУПКА



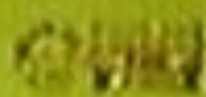


**Выбор товара.**

# ОТБОРОЧНЫЙ ТУР



МОНАСТЕР



**БОН ПАРИ Карамель.**

**Экзотические фрукты.**



**RU БОН ПАРИ®. Фруктовые леденцы со вкусами ананаса, черимойи, мангостина, манго, лайма.**

Состав: сахар, патока, регуляторы кислотности (лимонная и молочная кислоты), сок яблочный, ароматизаторы натуральные (лайм) и идентичные натуральным (мангостин, ананас, черимойя, манго), красители (E102, E110, E124, E132, E142). Продукт может содержать незначительное количество арахиса и молока. Хранить при температуре  $(18\pm 3)^{\circ}\text{C}$  и относительной влажности воздуха не более 75%.

**E 102, E 124 – вызывают приступы астмы.**

**E 110 - вызывают аллергию, тошноту.**



**ПЕПСИ. газ. напиток. 0,6л**



0,677  
НОМИНАЛЬНЫЙ ОБЪЕМ

PEPSI-COLA

www.pepsi.ru

НАПИТОК БЕЗАЛКОГОЛЬНЫЙ СИЛЬНОГАЗИРОВАННЫЙ  
"ПЕПСИ-КОЛА" изготовлен из концентрата и по технологии компании "ПепсиКо Инк.", США.

Ароматизированный. Состав: очищенная питьевая вода, сахар, двуокись углерода, краситель (E150a), регулятор кислотности (E338), кофеин (не более 110 мг/л), натуральный ароматизатор "Пепси", натуральные экстракты. Пищевая ценность на 100 мл напитка: калорийность 44 ккал; углеводы 11,0 г, белки 0 г, жиры 0 г. ТУ 9185-001-17998155. Хранить в сухом месте при температуре от 0 °С до 35 °С. Беречь от воздействия прямого солнечного света. Срок годности, дата розлива указаны на плече бутылки. Пейте охлажденным. Изготовитель (указан в кодировке):

(ЕК) - Филиал ООО «ПепсиКо Холдингс» в г. Екатеринбурге (620017, РФ, г. Екатеринбург, проспект Космонавтов, 13. Тел. (343) 365 90 60).



# Е 338 – повышает уровень холестерина.

Парнас, ул. Верхний пер., д.2, тел. (012) 523 51 00.

(НЛ) - ООО «Юнайтед Боттлинг Групп» (170039, РФ, г. Тверь, ул. Паши Савельевой, д.84. Тел.: (4822) 77-63-00).\*

(НО) - ЗАО «СОБОЛ-АКВА» (630119, РФ, г. Новосибирск, ул. Петухова 79/3, тел. (383) 227 8630).\*

\*Изготовлено для ООО "ПепсиКо Холдингс". Тел. (495) 797-6100.

Импортёры в Республике Беларусь:

ОДО "Мостра-Групп" (РБ, 220123, г. Минск, ул. В. Хоружей, д.29, к. 101; Тел./Факс + 375 172 99-00-10).

ООО «Желенторг» (РБ, 220073, г. Минск, ул. Ольшевского, д. 10, комн. 200л; Тел./Факс +375-17-211-50-46).





**СКИТТЛС. Драже в глазури сахарной.**

**Е 171 – могут привести  
к заболеваниям печени и почек.**

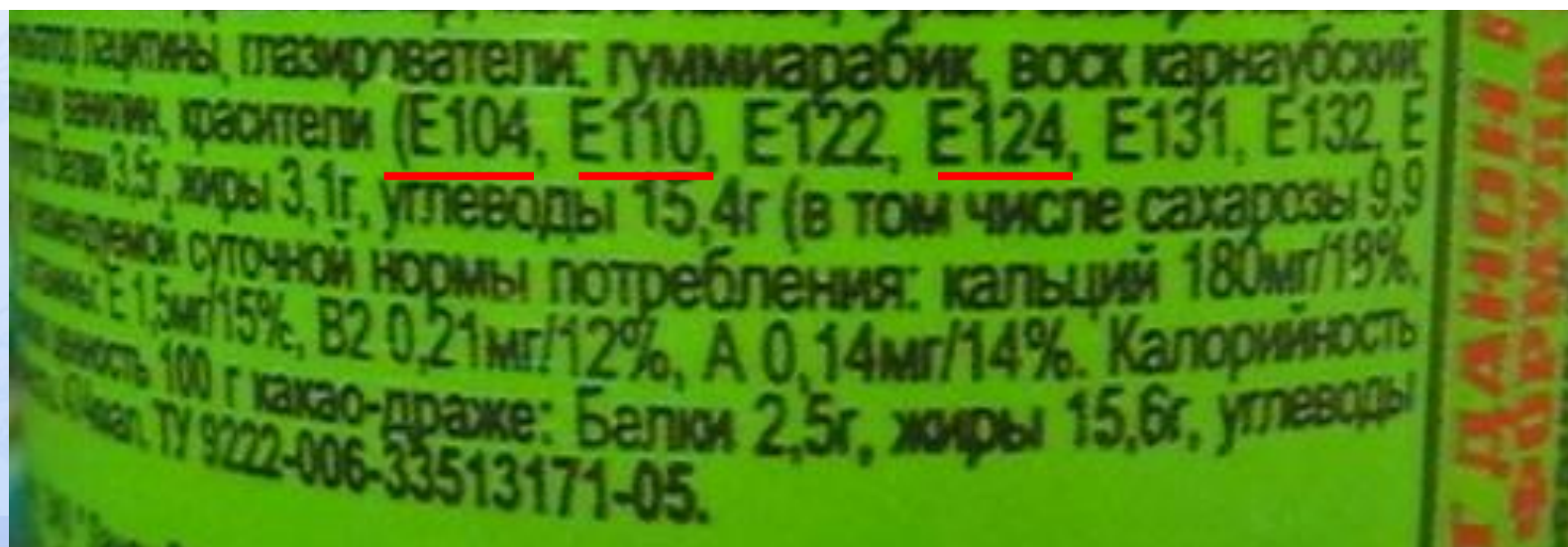
# СКЕЛЕТОНЫ. Йогурт, ваниль.



**E 104 – вызывает кожные заболевания .**

**E 110 – аллергические реакции, тошноту.**

**E 124 – провоцирует приступы астмы.**



- 
- **Таблица наиболее вредных**
- **пищевых добавок Е**

- **Составлена по материалам**
- **Центра независимой**
- **экологической экспертизы**
- **«КЕДР»**

Пример: ракообразующая канцерогенная пищевая добавка:

| Пищевая добавка | Вредное действие | Пищевая добавка | Вредное действие | Пищевая добавка | Вредное действие | Пищевая добавка | Вредное действие |
|-----------------|------------------|-----------------|------------------|-----------------|------------------|-----------------|------------------|
| E 102           | O!               | E 180           | O!               | E 280           | P                | E 463           | PX               |
| E 103           | (3)              | E 201           | O!               | E 281           | P                | E 465           | PX               |
| E 104           | П                | E 210           | P                | E 282           | P                | E 466           | PX               |
| E 105           | (3)              | E 211           | P                | E 283           | P                | E 477           | П                |
| E 110           | O!               | E 212           | P                | E 310           | С                | E 501           | O!               |
| E 111           | (3)              | E 213           | P                | E 311           | С                | E 502           | O!               |
| E 120           | O!               | E 214           | P                | E 312           | С                | E 503           | O!               |
| E 121           | (3)              | E 215           | P                | E 320           | X                | E 510           | OO!!             |
| E 122           | П                | E 216           | P (3)            | E 321           | X                | E 513E          | OO!!             |
| E 123           | OO!! (3)         | E 219           | P                | E 330           | P                | E 527           | OO!!             |
| E 124           | O!               | E 220           | O!               | E 338           | PX               | E 620           | O!               |
| E 125           | (3)              | E 222           | O!               | E 339           | PX               | E 626           | PK               |
| E 126           | (3)              | E 223           | O!               | E 340           | PX               | E 627           | PK               |
| E 127           | O!               | E 224           | O!               | E 341           | PX               | E 628           | PK               |



E 330 , E 102

|       |        |       |    |       |    |        |     |
|-------|--------|-------|----|-------|----|--------|-----|
| E 129 | O!     | E 228 | O! | E 343 | PK | E 629  | PK  |
| E 130 | (3)    | E 230 | P  | E 400 | O! | E 630  | PK  |
| E 131 | P      | E 231 | BK | E 401 | O! | E 631  | PK  |
| E 141 | П      | E 232 | BK | E 402 | O! | E 632  | PK  |
| E 142 | P      | E 233 | O! | E 403 | O! | E 633  | PK  |
| E 150 | П      | E 239 | BK | E 404 | O! | E 634  | PK  |
| E 151 | BK     | E 240 | P  | E 405 | O! | E 635  | PK  |
| E 152 | (3)    | E 241 | П  | E 450 | PX | E 636  | O!  |
| E 153 | P      | E 242 | O! | E 451 | PX | E 637  | O!  |
| E 154 | PK, PД | E 249 | P  | E 452 | PX | E 907  | С   |
| E 155 | O!     | E 250 | PД | E 453 | PX | E 951  | BK  |
| E 160 | BK     | E 251 | PД | E 454 | PX | E 952  | (3) |
| E 171 | П      | E 252 | P  | E 461 | PX | E 954  | P   |
| E 173 | П      | E 270 | O! | E 462 | PX | E 1105 | BK  |

словные обозначения вредных воздействий добавок:

- O! — опасный
- OO!! — очень опасный
- (3) — запрещенный
- PK — вызывает кишечные расстройства
- PД — нарушает артериальное давление
- С — сыпь
- P — ракообразующий
- PЖ — вызывает расстройство желудка
- X — холестерин
- П — подозрительный
- BK — вреден для кожи

E 104 , E 124





# ФИНАЛ

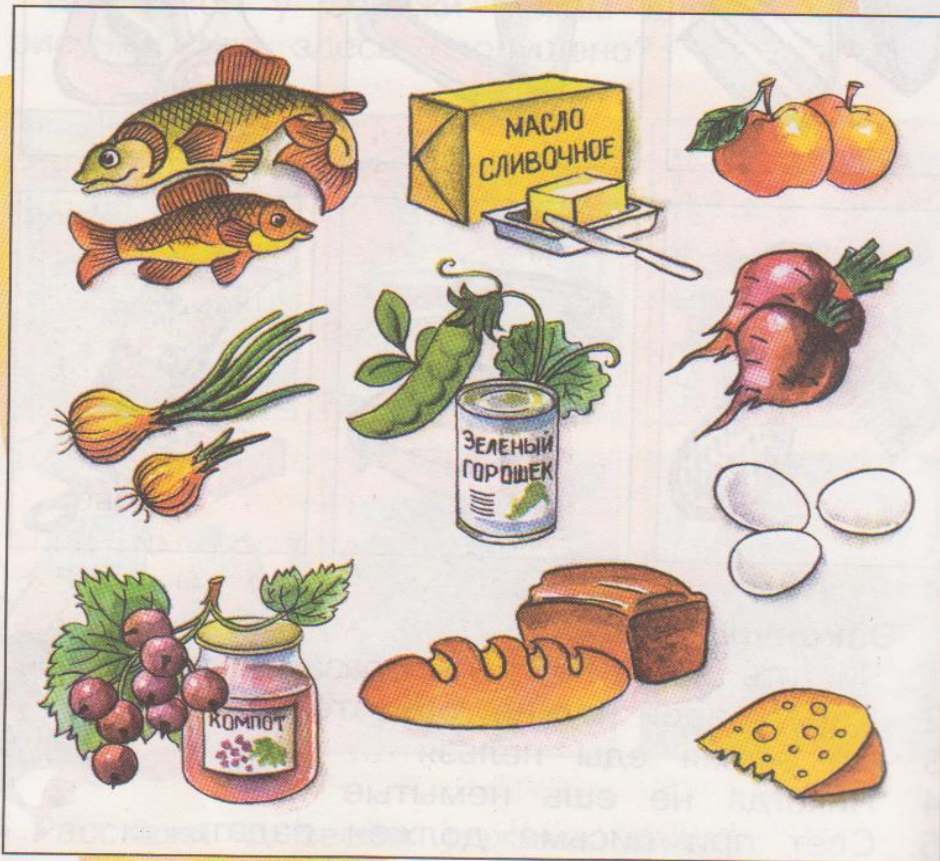


## Какие бывают продукты?

Чтобы быть здоровым, нужно питаться разнообразной пищей. Люди её получают благодаря растениям и животным.

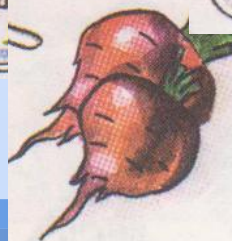
Рассмотри рисунок и назови продукты:

а) растительного происхождения; б) животного происхождения.



# Растительного происхождения

# Животного происхождения



*Не увлекайтесь!*



***Берегите здоровье смолоду  
Выбирайте здоровую еду!***





***Будьте  
здоровы!***