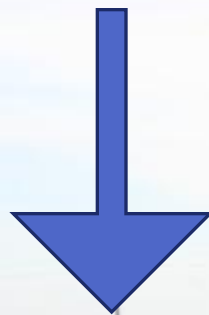




Белорусская АЭС

Площадка АЭС



ШУЛЬНИКІ

Апрель 2009

Г



Май 2009 г.



Декабрь 2009 г.



Декабрь 2009 г.



Август 2010 г.

*** Строительство
производственной
базы**



Октябрь, 2011 г.



Май, 2012 г.



Июнь, 2012 г.



Сентябрь 2012 г.



Ноябрь 2012 г.



Декабрь 2012 г.



Июль, 2013 г.



Август, 2013 г.



Март, 2014 г.



Март, 2014 г.

* Сооружение энергоблока

№1

Начало разработки котлована



31 мая 2012 г.





20 июня 2012 г.



Август, 2012 г.



Сентябрь, 2012 г.



Октябрь, 2012 г.



Ноябрь, 2012 г.



Декабрь, 2012 г.



Январь, 2013 г.



Февраль, 2013 г.



Апрель, 2013 г.



Май, 2013 г.



Июль, 2013 г.



Август, 2013 г.



Сентябрь 2013 г.



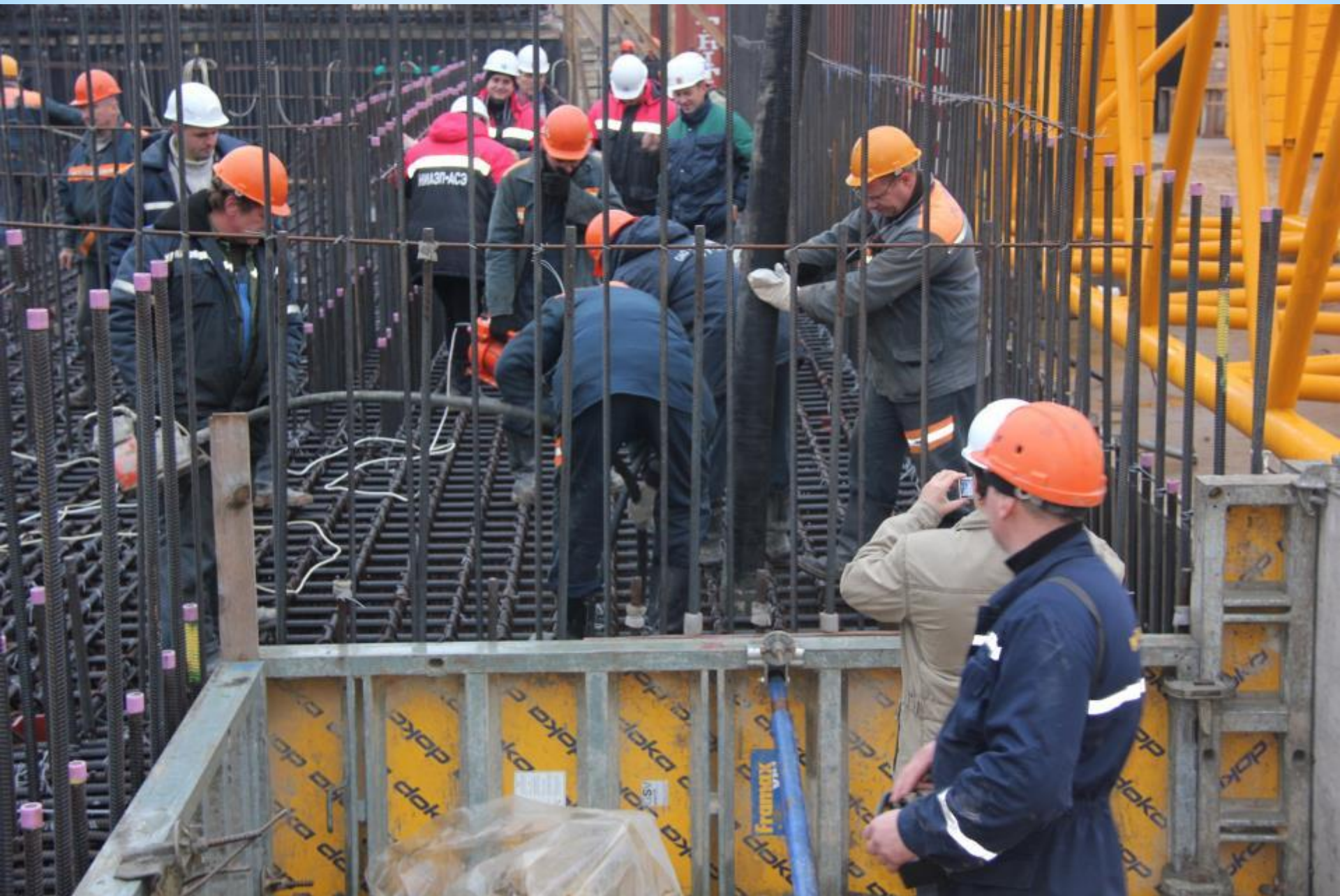
Октябрь, 2013 г.



* Первый бетон.
6 ноября 2013 г.









* Транспортировка «ловушки расплава»



г. Березино, 3 декабря 2013 г.



г. Березино, 3 декабря 2013 г.



Декабрь, 2013 г.



Февраль, 2014 г.



Март, 2014 г.



Апрель, 2014 г.



Май, 2014 г.



Август, 2014 г.

*** Сооружение энергоблока
№2**

Начало разработки котлована



1 февраля 2013 г.



1 февраля 2013 г.



22 февраля 2013 г.



27 марта 2013 г.



Май, 2013 г.



Июль, 2013 г.



Август, 2013 г.



Октябрь, 2013 г.



Декабрь, 2013 г.



Март, 2014 г.



Апрель, 2014 г.



Май, 2014 г.



Июнь, 2014 г.



Начало монтажа гермооболочки
Июнь, 2014 г.



Август, 2014 г.



Здесь
будет построена первая
в Республике Беларусь
атомная электростанция