



Открытый урок в рамках методической недели «Моя педагогическая технология»

Автор: Степанова Т.А., учитель ИЗО
и черчения МАОУ СОШ №4 г.
Боровичи Новгородской области



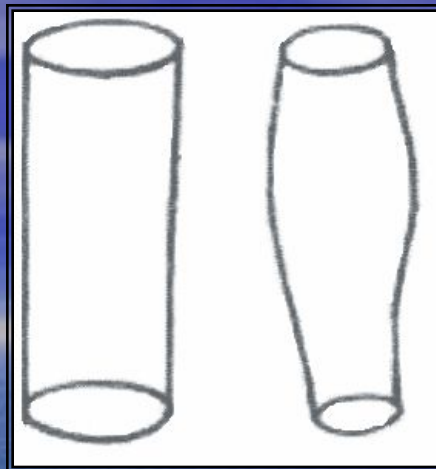
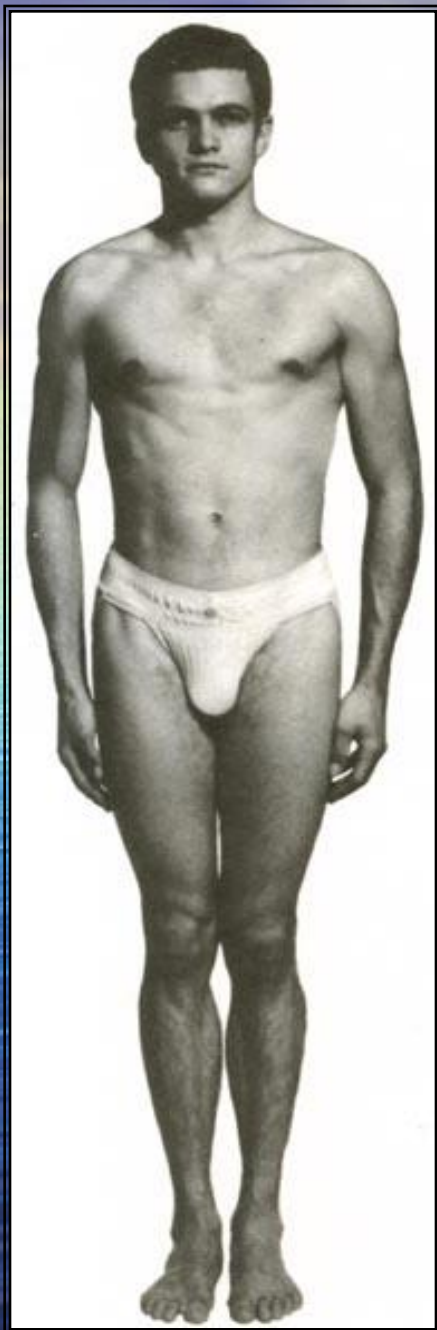
ИЗОСТУДИЯ
«ВОЛШЕБНАЯ ПАЛИТРА»

ТЕМА УРОКА:

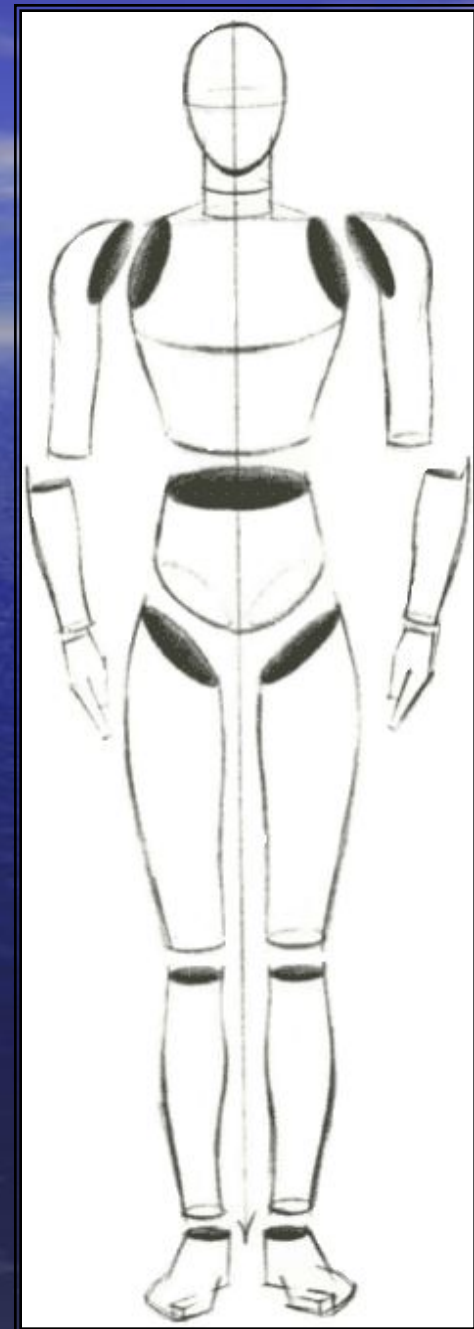
ЦЕЛИ УРОКА:

- ❖ Нарисовать фигуру
Рисование фигуры
человека в движении;
человека в движении в
- ❖ Применить технику
технике «Гризайль»
«Гризайль» для передачи
объема фигуры.

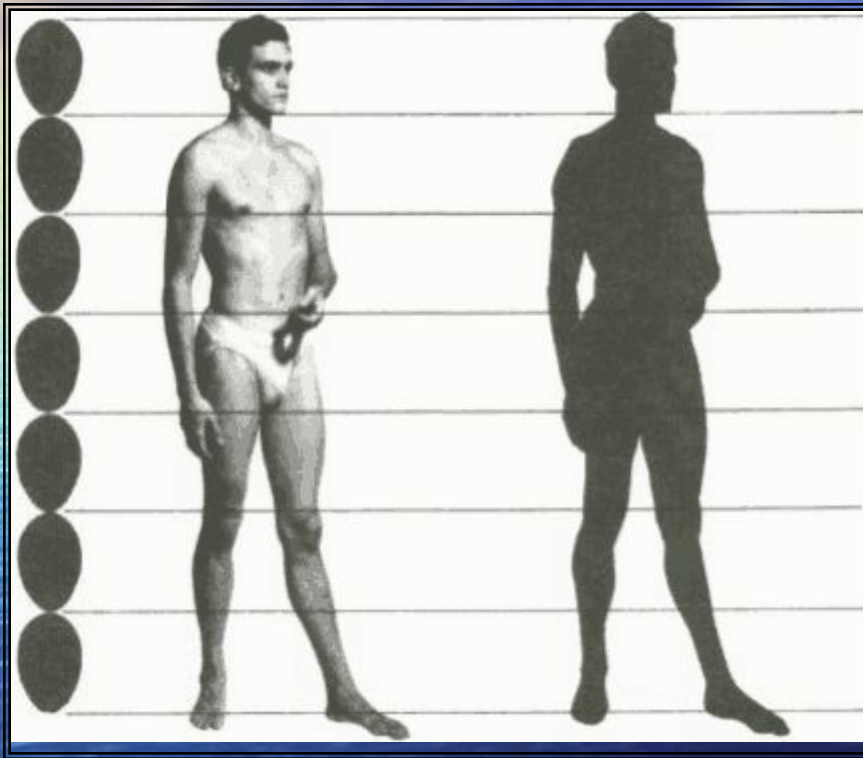
Какой способ рисования
фигуры человека мы
изучили на прошлом
уроке?



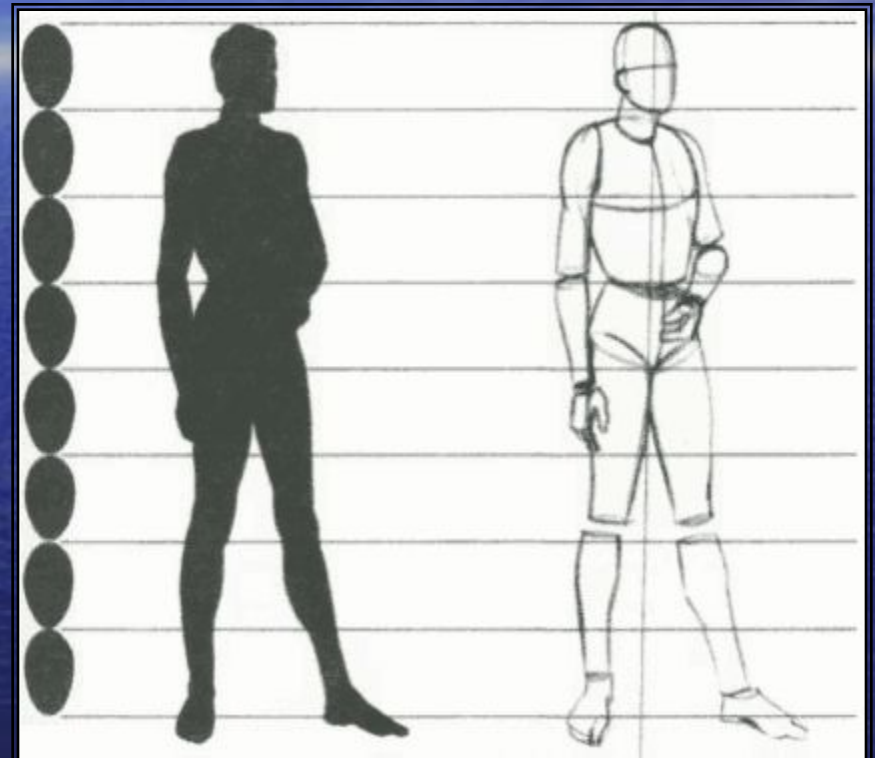
Рисование
фигуры
человека с
ПОМОЩЬЮ
ВИДОИЗМЕНЕННЫХ
ЦИЛИНДРОВ



Пропорции человеческого тела



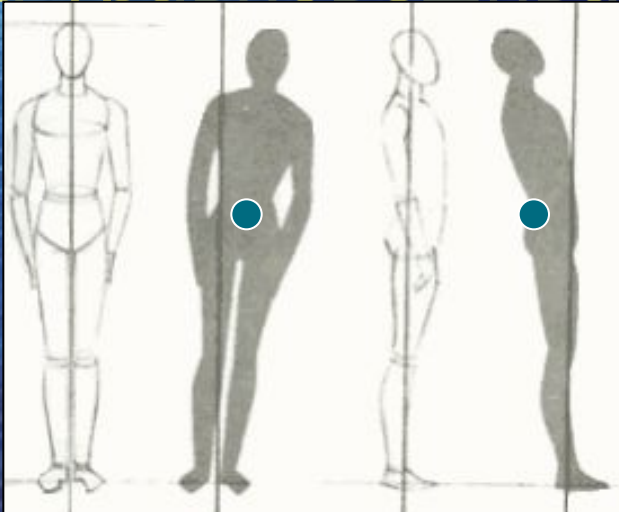
Что берется за
модуль?



Голова человека

При рисовании человека в движении на что надо обратить внимание?

- ❖ На положение центральной оси фигуры человека и ее направление при движении
- ❖ На уравнивание центра тяжести



Что такое техника «Гризайль»?

Это техника рисования одним цветом.

Гризайль

(фр. Grisaille от gris — серый) — вид однотонной (монохромной) живописи, выполняемой в разных тонах одного цвета.

Из истории техники «Гризайль»

Художники XVIII-XIX веков использовали «гризайль» на первом этапе работы над картиной.

Они использовали серую или охристую краски и получали объем, рельефность и тоновое отношение частей в композиции.

После гризайли художник приступал к работе с масляными красками.



А.Иванов
«Явление Христа народу»



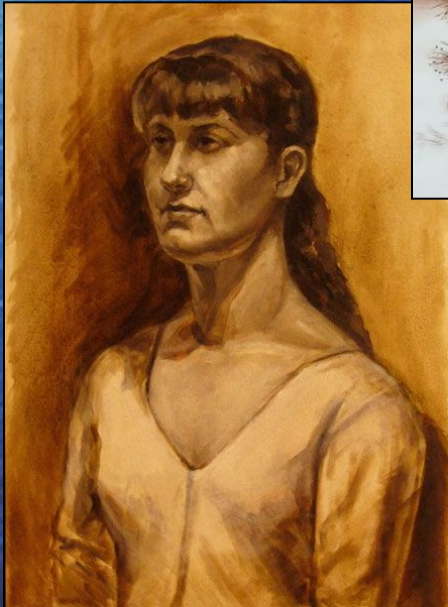
В технике «Гризайль» можно нарисовать:



натюрморт



пейзаж



портрет

Чем можно рисовать в технике «Гризайль»



**Масляная
гризайль**



**Акварельная
гризайль**



**Винная
гризайль**

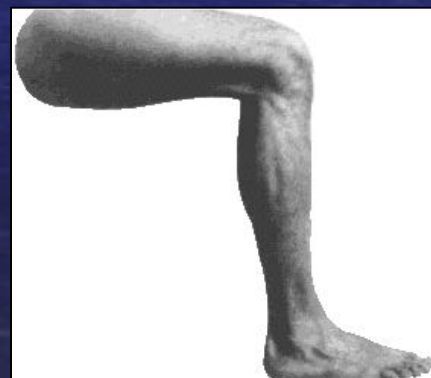
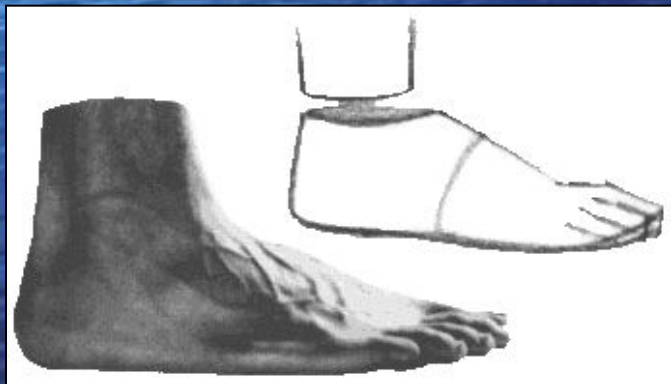
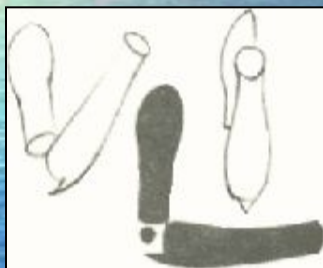
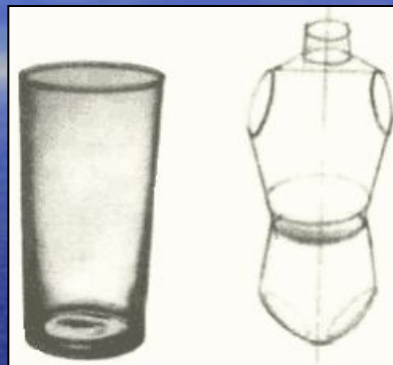
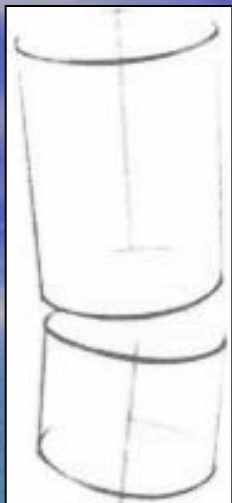
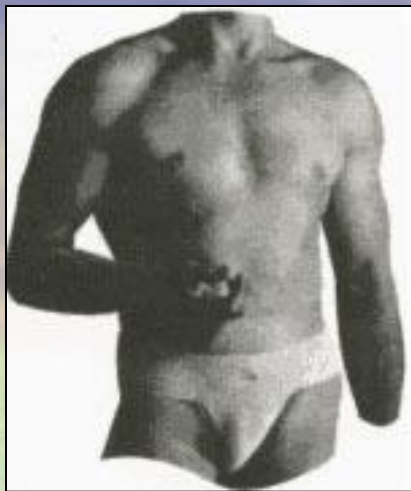
Рисование с натуры

Как уместить человека в
полный рост на маленьком
листе бумаги?



Измерить – значит «взять на
карандаш» размер, при этом
рука вытянута, один глаз
закрит.

Подвижные части тела



Работа с цветом



Андреа дель Сарто

«Надежда»

- Определить на модели как падает на нее СВЕТ;
- С противоположной стороны модели будет ТЕНЬ;
- Начинаем накладывать цвет на темные участки фигуры;
- Смачивая кисть в воде накладываем полтона для получения ОБЪЕМА (используем палитру).



СПАСИБО ВАМ ДЕТИ ЗА
ТВОРЧЕСТВО!

До новых встреч!