

# комната-музей «Русская изба»



Муниципальное общеобразовательное  
учреждение  
средняя общеобразовательная школа №4  
Г.Красноармейска

«Воспитание и обучение учащихся на традициях русской народной культуры»-одно из основных направлений работы нашей школы, которое помогает приобщить подрастающее поколение к традициям своего края



на уроке ИЗО



на уроке  
русского языка

Познавая народные традиции,  
быт, обряды, обычаи школа тем  
самым способствует сохранению  
самобытности народной культуры,  
полному её восприятию школьниками.



**МАСЛЕНИЦА**  
**А**

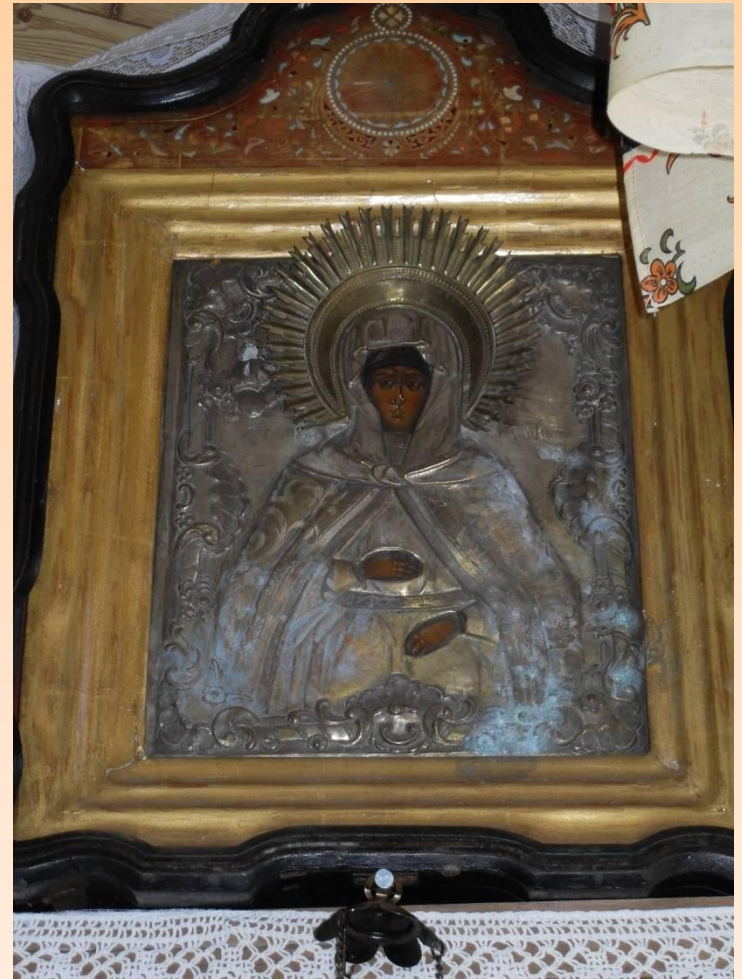


**ПОСИДЕЛКИ**  
**В ИЗБЕ**



**ТРОИЦА**

Идея создания музея возникла ещё в 1998 году. Тогда в дар школе была передана семейная реликвия Золотовых (родных учителя Гороховой Е.В.)- старинная икона «Пресвятой мученицы Евдокии»



# Учителями начальной школы была организована первая поисковая экспедиция в деревни Березняки и Чекм



В дар школе были  
переданы

настоящие папти  
сун



Жительница д.Чекмово  
Культяпова подарила  
прялку «коренную»

# Позже были разработаны маршруты экспедиций и походов учителей и учеников



**С 1999г по 2002г старшеклассники  
и учителя нашей школы  
предприняли несколько  
экспедиций в окрестные деревни и  
сёла: Путилово, Шаблыкино,  
Чекмово, Березняки, Никулино,  
и Лепёшки**



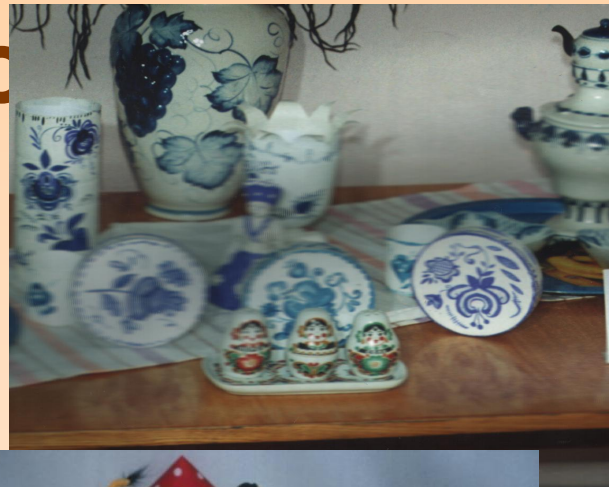


Результатом продолжительной работы учителей начальной школы и учащихся нашей школы стало открытие в 2003г.

ея «Русс



**Создание музея вызвало настоящий всплеск энтузиазма у детей и их родителей, которые помогали создавать экспонаты из своего фонда.**



# Основные цели создания музея:

---

*- изучение истории и культуры родного края*

*- формирование у учащихся чувства любви к Родине и её прошлому*

*- воспитание у детей чувства патриотизма, уважительного отношения к традициям и обычаям своей школы, родного*

**Инициативная группа учителей  
начальной школы ведёт свою  
работу по следующим**

**направлениям:**

**Р**поисково-исследовательская  
деятельность

**Р**реставрационно-оформительская  
деятельность

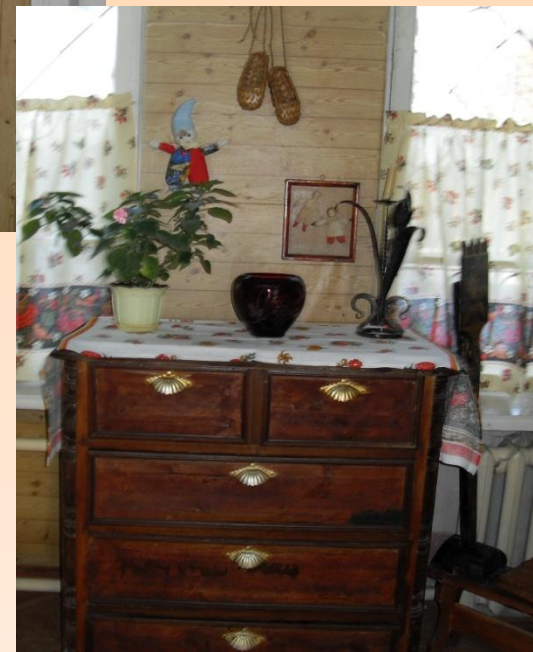
**Р**экскурсионная деятельность

**И**нформационно-познавательная  
деятельность

В 2004г.музей  
«Русская изба»  
принял участие  
в областном  
конкурсе  
«История одного  
экспоната» в  
номина-  
ции «Древняя  
история»  
и стал его



С 2006г. по 2009 г. музей  
находился на реставрации. В  
апреле 2009г. обнов-лённый  
музей «Русская изба» открылся.



**В 2008-09 учебном году учителя и ученики школы начали работу по проектной деятельности. Благодаря этому будут пополняться основной и вспомогательный информационные фонды музея по следующим направлениям:**

# -народные промыслы

## России





# -история предметов крестьянского быта



# -история исчезнувших и исчезающих деревень



---

**СПАСИБО ЗА ВНИМАНИЕ!**

**ЖДЁМ ВАС В ГОСТИ!**