

# Конструирование поясного изделия (брюк)



**Автор: Гойдра Л.Н.  
учитель технологии  
МБОУ гимназия № 2  
Город Мурманск**

# Брюки всегда на пике моды



# Содержание

- Брюки в народном костюме
- Основные направления современной моды
- Глоссарий
- Выбор модели с учетом особенностей фигуры (деловая игра)
- Типы женских фигур
- Построение чертежа брюк
- Закрепление
- Информационные источники

# Брюки в народном костюме



История появления брюк в Европе началась со скифских меховых и кожаных штанов. Этот вид одежды у скифов переняли галлы и германцы, то есть варвары. Поэтому у патрициев Древнего Рима штаны считались «варварской одеждой», а за их ношение полагалось строгое наказание. И понадобились долгие столетия, прежде чем мода обратила на штаны свое внимание.

# Брюки в народном костюме

В Средние века появились штаны-чулки. Каждый чулок прикреплялся шнурками к поясу, а позднее – к куртке. В XIV-XV веках стало модным носить пару чулок разного цвета. В Италии к ним пришивали кожаную подошву, чтобы не надевать обувь.



# Брюки в народном костюме



- Их сменили мушкетерские шоссы, которые доходили до колена и были украшены кружевом и бантами.
- Далее последовали **ренгравы** - трусы с оборками, которые было принято носить поверх штанов.

- Но самая большая популярность досталась так называемым подколенным **брюкам-кюлотам**. В России по указанию Петра I кюлоты, застегнутые на пуговицу под коленом, приказано было носить и дворянам, и горожанам.



“Брюки делают женщину свободной”  
Коко Шанель

## Законодательницы моды



Марлен Дитрих



Коко Шанель

Популяризацией брюк занимались Коко Шанель и Марлен Дитрих, сегодня можно смело сказать, что их труды не прошли напрасно, потому что разнообразию брюк нет границ.

## Направления современной моды



**Стройная талия – это женская гордость во все времена!**

- Не прячьте свою талию под туниками или майками на выпуск, а заправляйте в брюки.
- Летние брючки по щиколотку по-прежнему актуальны
- Посадка: средняя, высокая, заниженная. Брюки с классической талией – хит сезона



## Направления современной моды



Модные облегающие брюки - только для девушек с идеальной стройностью ножек!

Подобный фасон не для худых ног – он подчеркивает их излишнюю худобу

## Направления современной моды



Клеш от бедра - чрезвычайно модный фасон брюк !

Такие брюки придают вашему образу богемный вид, особенно в сочетании с высокой талией.

## Направления современной моды



**Брюки «бананы» опять популярны!**

- Необычайно стройнят.
- Длина брюк разнообразна.
- Талия всегда «на месте»

# Глоссарий

- **Брюки-бермуды** в современной моде женские узкие, чуть шире ноги, брюки длиной на 5 см ниже колен, со стрелками.
- **Брюки-бриджи** – брюки для верховой езды, носят их с высокими сапогами
- **Брюки-галифе** - военные брюки, плотно облегающие голень, чтобы их удобно было заправлять в сапоги, и широкие в бедрах.



# Глоссарий

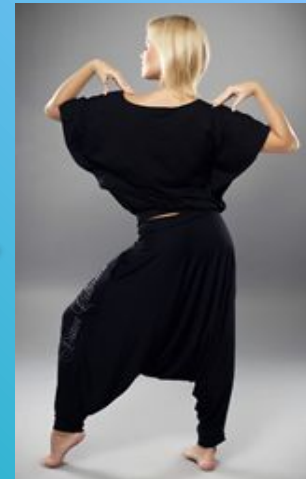
- **Брюки-сигареты** - очень узкие брюки, у которых штанины равномерно сужены книзу, но достаточно длинные, так что на лодыжках образуются небольшие поперечные складочки.



- **Брюки-зуавы** - они не жмут, не обтягивают, скрывают недостатки нашей фигуры, имеют широкую талию, но укорачивают ноги.



- **Брюки-афгани** позволяют заниматься любыми видами спорта – танцевать, ездить верхом, бегать, при этом никогда не чувствовать дискомфорта!



# Глоссарий

- **Брюки Чино** - легкие брюки, обычно пошитые из хлопка. Как правило сужены у основания и закатаны у лодыжек 2-3 раза.
- **Брюки-паруса** - просто широкие брюки. Талия - на резинке или на шнурке. Женские брюки-паруса актуальны для лета, из шелка, льна, органзы или любой другой легкой ткани.
- **Брюки-бананы** - брюки, расширенные на бедрах за счет складок и суживающиеся к щиколотке.



# Выбор модели брюк



Деловая игра



## БРЮКИ КЛАССИФИЦИРУЮТСЯ

- по объему в верхней части и по всей длине;
- по ширине внизу;
- по расположению застежки;
- по оформлению низа;
- по длине.

## Цель игры:

Провести исследование типа фигуры подруги (одноклассницы, соседки по парте) для подбора определенного фасона или разработки модели брюк в соответствии со следующими критериями:

- **назначение поясного изделия – брюк**
  - 1) домашняя одежда
  - 2) школьная форма
  - 3) одежда для дискотеки
  - 4) одежда для занятий спортом
  - 5) одежда для прогулок
- **сезонность**
  - 1) весна 2012 года
  - 2) лето 2012 года
- **возрастные ограничения**
- **особенности телосложения**

## Условия игры:

Условия игры предусматривают принцип информационной поддержки для ее участников:

- **современные направления моды** (весна-лето 2012 года, слайд № 8, 9, 10, 11)
- **типы телосложения фигур** (слайд №17)
- **подбор моделей брюк в соответствии с особенностями телосложения** (слайд № 18, 19)



# Типы женских фигур

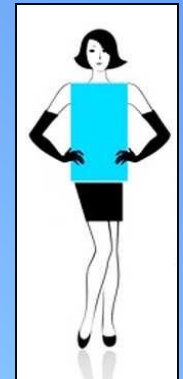
«Песочные часы»



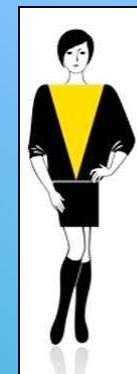
«Треугольник» («Груша»)



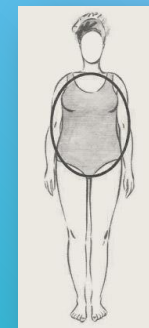
«Прямоугольник»



«Перевернутый треугольник»



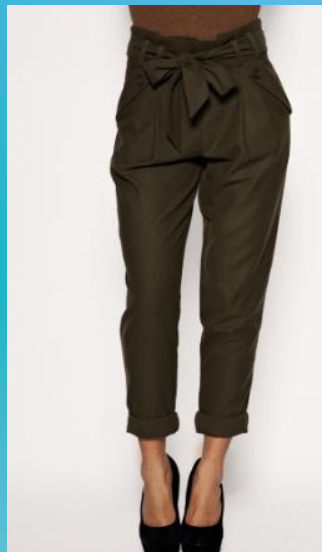
«Яблоко»



## Типы женских фигур

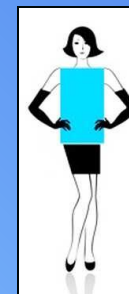
### «Песочные часы»

- Внимание на талии - пояс со всевозможными аксессуарами;
- Брюки повторяют форму изогнутых бедер
- Джинсы с чуть заниженной талией
- Укороченные брюки длиной до середины икры



### «Прямоугольник»

- Прямые брюки с выраженной стрелкой
- Брюки с заниженной линией талии



## Типы женских фигур

### «Треугольник»



- Мягкие трикотажные прямые брюки,
- Прямые свободные брюки (не укороченные),
- Прямые брюки со стрелкой



### «Перевернутый треугольник»



- Брюки с декоративными элементами.
- Джинсы, расклешенные от бедра
- Брюки-паруса,
- Клеша

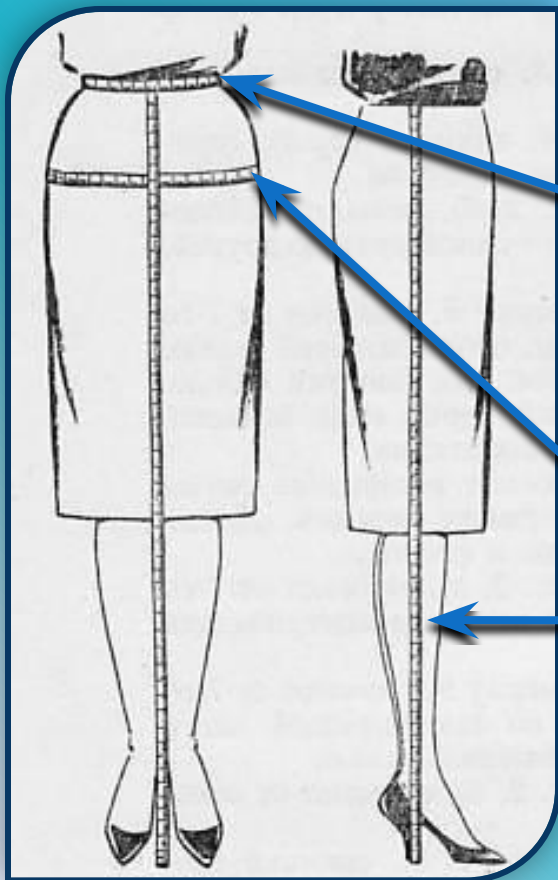


Вам это нравится?



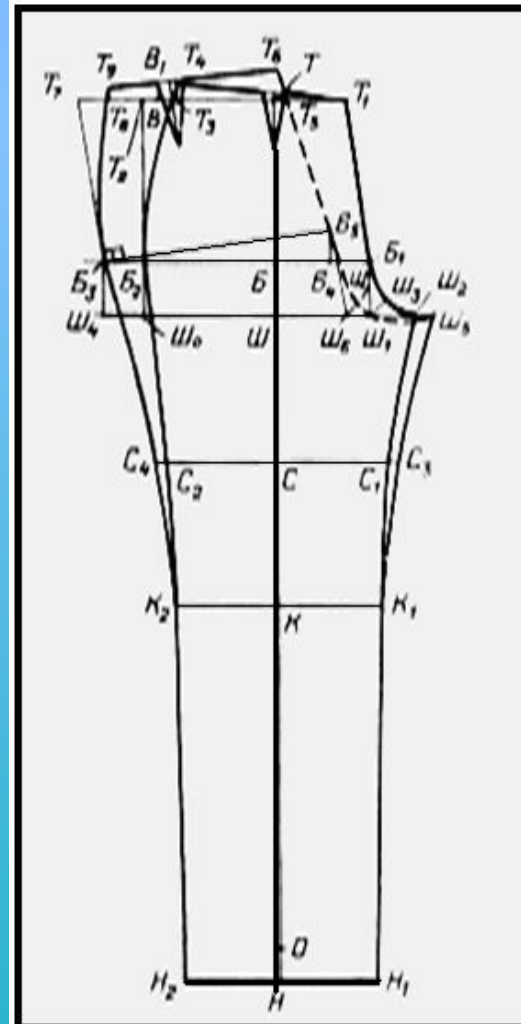
# Построение чертежа

Размер 46 рост III



Название мерки	Обозначение	Назначение мерки	Мерки на типовую фигуру	Свои мерки
Полуобхват талии	Ст	Определение длины пояса и расчет ширины вытачек	35 см	
Полуобхват бедер	Сб	Определение ширины брюк	50 см	
Длина изделия	Ди	Определение длины брюк	104 см	
Ширина брюк внизу	Шб	Определение ширины брюк внизу	22 см	

# Построение чертежа










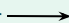


<b>Пс<sub>т</sub></b>	<b>1 см</b>
<b>Пс<sub>б</sub></b>	<b>2 см</b>

<b>№ п/п</b>	<b>Последовательность построения, название отрезка</b>	<b>Буквенное обозначение</b>	<b>Расчетная формула</b>	<b>Длина отрезка(см)</b>
<b>1</b>	<b>Провести вертикаль с (.) Т вверху</b>		<b>Построение</b>	
<b>2</b>	<b>Найти линию бедер</b>	<b>ТБ</b> ↓	<b>3/8 Сб</b>	
<b>3</b>	<b>Найти линию высоты сидения</b>	<b>ТШ</b> ↓	<b>0,5 Сб</b>	
<b>4</b>	<b>Найти длину брюк</b>	<b>ТО</b> <b>ТН</b> ↓	<b>Дб (до косточки)</b> <b>Дб (до низа)</b>	
<b>5</b>	<b>Найти линию колена</b>	<b>БК</b> ↓	<b>0,5 БО</b>	
<b>6</b>	<b>Найти линию середины бедра</b>	<b>ШС</b> ↓	<b>0,5 ШК</b>	
<b>7</b>	<b>Провести горизонтальные линии через полученные точки</b>		<b>Построение</b>	
<b>Построение передней половинки брюк</b>				
<b>8</b>	<b>Отложить отрезок</b>	<b>ТТ<sub>1</sub></b> →	<b>Ст:4</b>	
<b>9</b>	<b>Отложить отрезок</b>	<b>ББ<sub>1</sub></b> →	<b>0,2 (Сб+ Пб)</b>	
<b>10</b>	<b>Отложить отрезок</b>	<b>ШШ<sub>1</sub></b> →	<b>ШШ<sub>1</sub>=ББ<sub>1</sub></b>	
<b>11</b>	<b>Соединить точки Б<sub>1</sub> и Ш<sub>1</sub></b>		<b>Построение</b>	

№ п/п	Последовательность построения, название отрезка	Буквенное обозначение	Расчетная формула	Длина отрезка (см)
12	Найти вспомогательную точку	Ш <sub>1</sub> Ш <sub>3</sub> ↘	$(Сб+Пб) / 20$	
13	Отложить отрезок	Ш <sub>1</sub> Ш <sub>3</sub> →	$(Сб+ Пб) / 10$	
14	Соединить точки Т <sub>1</sub> , Б <sub>1</sub> , Ш <sub>3</sub> , Ш <sub>2</sub>		Построение	
15	Отложить отрезок	Б <sub>1</sub> Б <sub>2</sub> ←	$0,3 (Сб+ Пб)$	
16	Проверить ширину передней половинки по линии бедер	Б <sub>1</sub> Б <sub>2</sub> ←	$(0,5 (Сб+Пб))$	
17	Отложить отрезок	ШШ <sub>0</sub> ←	ШШ <sub>0</sub> =ББ <sub>2</sub>	
18	Соединить точки Ш <sub>0</sub> и Б <sub>2</sub> и продолжить прямую до линии талии (точка Т <sub>2</sub> )		Построение	
19	Отложить отрезок	Т <sub>2</sub> Т <sub>3</sub> →	$0,2 (Сб- Пб)$	
20	Отложить отрезок	Т <sub>3</sub> Т <sub>4</sub> ↑	$0,1 (Сб- Ст)$	
21	Соединить точки Т <sub>4</sub> и Т <sub>1</sub>		Построение	
22	Отложить раствор передней вытачки (или складочки) 2 см, длина 5-6 см.		Построение	
23	Найти ширину передней половинки по линии середины бедра	СС <sub>1</sub> =СС <sub>2</sub> ⇔	$0,25 (Сб+Пб)$	
24	Найти ширину передней половинки по линии колена	КК <sub>1</sub> =КК <sub>2</sub> ⇔	СС <sub>1</sub> -1	



25	Найти ширину передней половинки по линии низа	$НН_1=НН_2$ ←	0,5 Шн	
26	Соединить точки Ш2, С1, К1, А1		Построение	
27	Соединить точки Т4, Б2, С2, К2, Н2		Построение	
<b>Построение задней половинки брюк</b>				
28	Найти ширину задней половинки по линии шага	Ш шага	3/4 (Сб+ Пб)	
29	Отложить отрезок	ШШ4 ←	0,5: Ш шага + 0,1ШШ1	
30	Отложить отрезок	ББ3 ←	ШШ4	
31	Соединить точки Б3 и Ш4		Построение	
32	Найти ширину брюк по линии шага	Ш4Ш5 →	Ш шага	
33	Отложить отрезок	Ш5Ш6 ←	ШШ1 или 0.2 (Сб+ Пб)	
34	Отложить отрезок	Б3Б4 →	0.5 (Сб+ Пб)	
35	Провести из точки Б3 R= Б3Б4, дугу вверх		Построение	
36	Отложить отрезок	Б4Б5 (по дуге)	1/10 Ст	
37	Соединить точки Б3Б5 и к полученной прямой восстановить в (.) Б3 до линии талии (точка Т7)	⊥	Построение	
38	Соединить точки Ш6 и Б5 и продолжить прямую выше линии талии (получить на талии (.) Т5)		Построение	

№ п/п	Последовательность построения, название отрезка	Буквенное обозначение	Расчетная формула	Длина отрезка (см)
39	Отложить отрезок	Ш <sub>6</sub> Ш <sub>7</sub> 	0,1 ШШ <sub>2</sub>	
40	Найти подъем линии талии	Т <sub>5</sub> Т <sub>6</sub> 	0,1 Сб + 1,5 (постоянная велич.)	
41	Провести среднюю линию задней половинки через (..) Т <sub>6</sub> , Б <sub>5</sub> , Ш <sub>7</sub> , Ш <sub>5</sub>		Построение	
42	Отложить отрезок	ТВ 	0,41 Ст	
43	Отложить отрезок	ВВ <sub>1</sub> 	Т <sub>3</sub> Т <sub>4</sub>	
44	Отложить отрезок	Т <sub>7</sub> Т <sub>8</sub> 	Т <sub>2</sub> Т <sub>3</sub>	
45	Отложить отрезок	Т <sub>8</sub> Т <sub>9</sub> 	1 см	
46	Проверить положение вершины бокового среза	К <sub>2</sub> Т <sub>9</sub> 	К <sub>2</sub> Т <sub>4</sub>	
47	Провести линию талии через (...) Т <sub>6</sub> , В <sub>1</sub> , Т <sub>9</sub>		Построение	
48	Найти ширину задней половинки по линии середины бедра	С <sub>1</sub> С <sub>3</sub> =С <sub>2</sub> С <sub>4</sub>  	0,5 + 1	
49	Отложить раствор задней вытачки и ее длину	В <sub>1</sub> 	3 - 4	
50	Соединить точки Т <sub>9</sub> , Б <sub>3</sub> , С <sub>4</sub> , К <sub>2</sub> плавной линией		Построение	
51	Соединить точки Ш <sub>5</sub> , С <sub>3</sub> , К <sub>1</sub>		Построение	

# Закрепление



- Назовите модели брюк современной моды.
- О каких моделях брюк упоминается в глоссарии?
- По каким признакам классифицируются модели брюк?
- Какие типы фигур вы знаете?
- Какие мерки необходимо снять для построения брюк?
- Для чего даются прибавки?
- Какие мерки записывают в половинном размере и почему?



# Информационные ИСТОЧНИКИ

1. [blog.t-stile.info/postroenie-konstrukcii](http://blog.t-stile.info/postroenie-konstrukcii)
2. [modelirovanie-zhenskix-bryuk-v-zhurnale-atele](http://modelirovanie-zhenskix-bryuk-v-zhurnale-atele)
3. [cabines.ru/articles/8-articles/67](http://cabines.ru/articles/8-articles/67)
4. [inter362.com/modatip.htm](http://inter362.com/modatip.htm)
5. [volgogradki.info](http://volgogradki.info) похожие
6. [wellconstruction.ru/dizayn/zritelnyie-illyuzii-v-odezhde](http://wellconstruction.ru/dizayn/zritelnyie-illyuzii-v-odezhde)
7. [lfigure.ru/?p=620](http://lfigure.ru/?p=620)

**Спасибо за внимание!**

## Бланк заказа

Фамилия заказчицы:

Наименование изделия:		<b>Эскиз</b>
Назначение:		
Сезонность:		
Возраст:		
Особенности телосложения: -тип фигуры - рост		