

# Крестьянское жилище и утварь

## Внутреннее убранство и предметы быта русской избы

Мамушкина Т.В.

МОУ «ССОШ №1»

**Каковы «главные  
службы» русской  
печи?**

**Как назывались  
узоры, которыми  
украшались печи?**

**Какое место  
занимала печь  
в избе?**

**Знаешь ли ты?**

**Каковы  
предметы быта  
русской избы?**

**Что такое  
«красный угол»?**



Стоит терем,  
В тереме ящик,

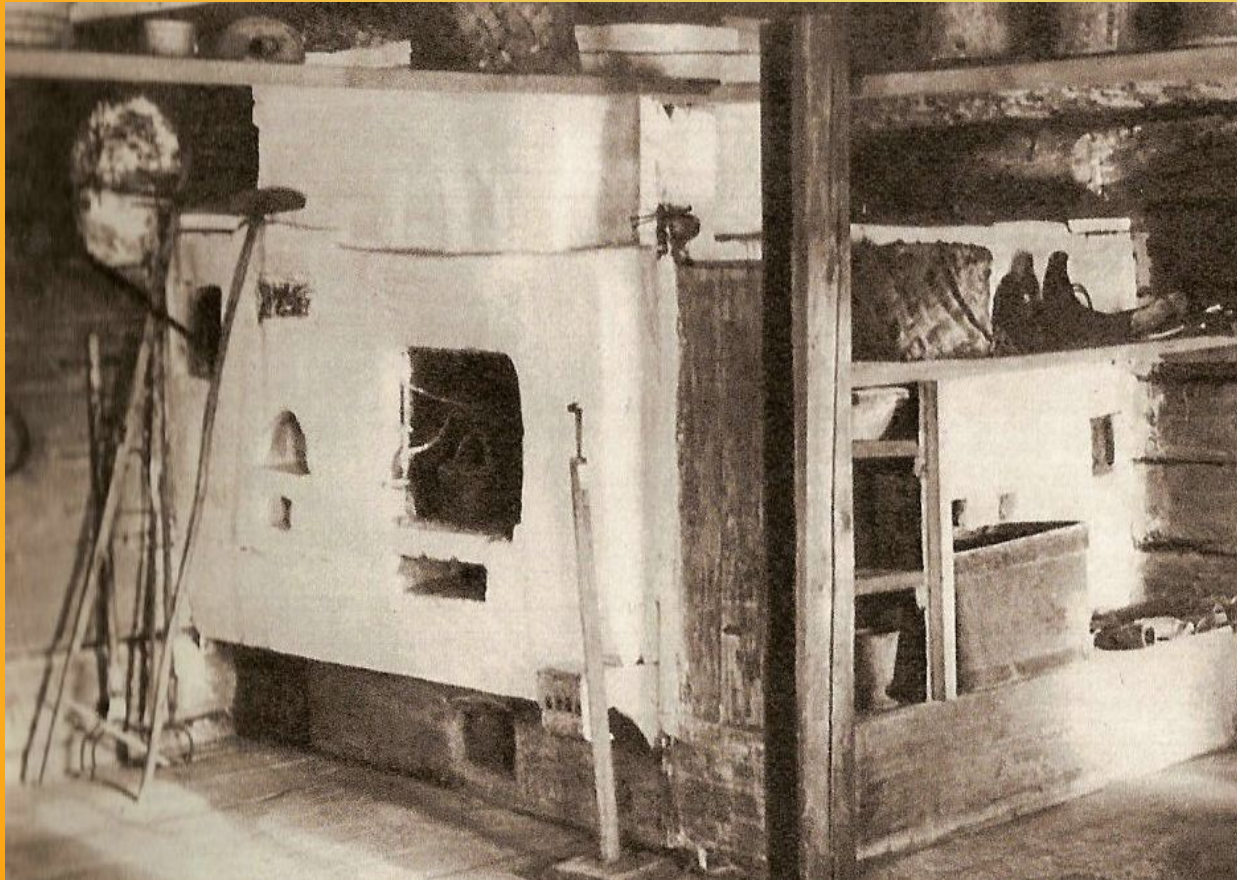
В ящике мучка,  
В мучке Жучка.



В основном печка располагалась у входа,  
справа или слева от дверей



# Без русской печи не было дома, не было жизни...



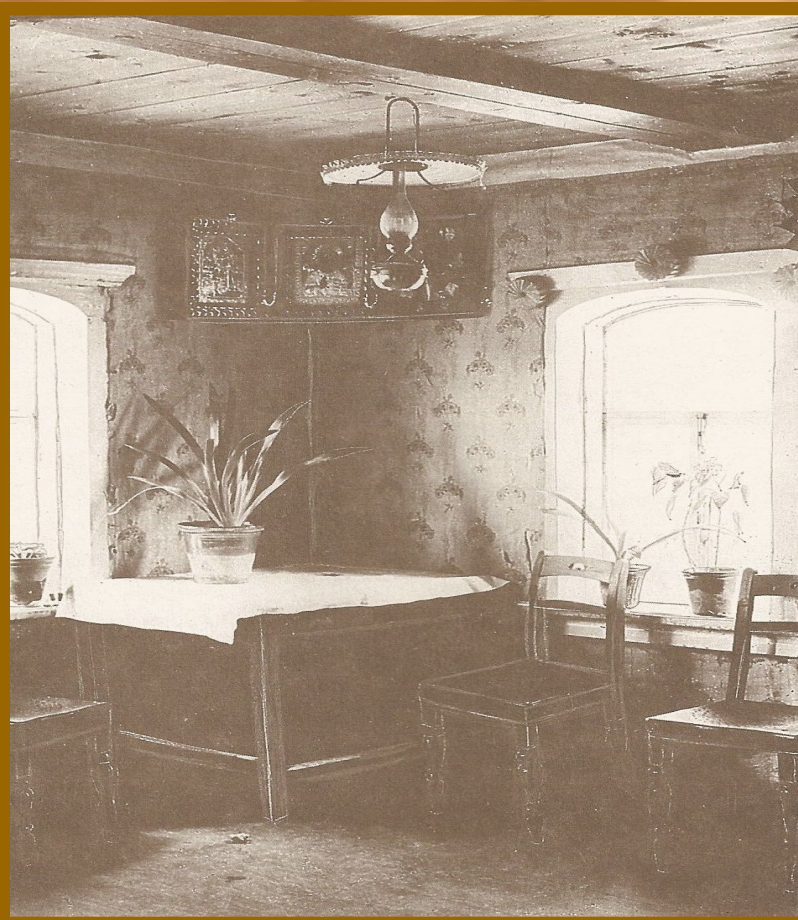
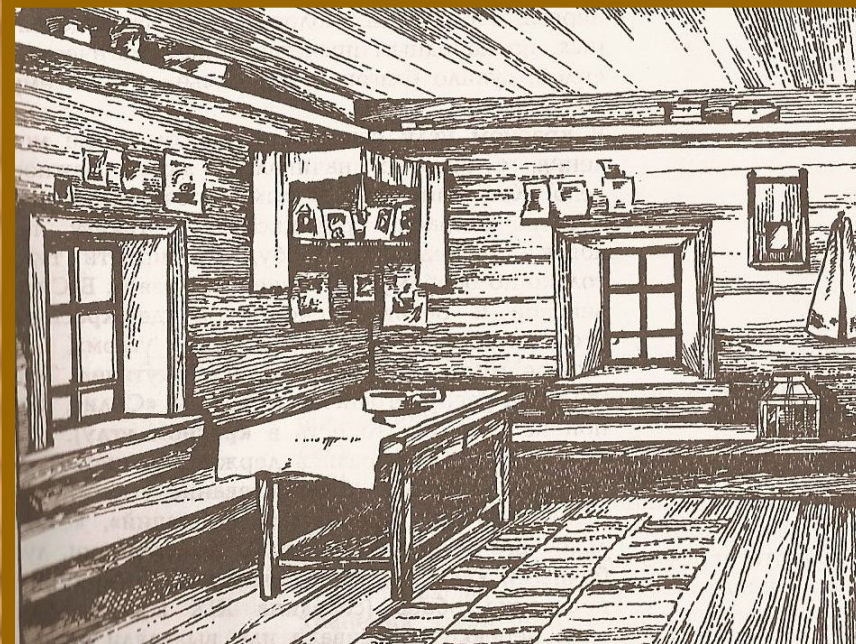
- печь и греет
- печь и кормит
- печь и светит
- печь и моет
- печь и лечит
- печь и сушит
- печь и спать уложит



Все важные события семейной жизни отмечались в красном углу. Здесь совершались ежедневные молитвы, с которых начиналось любое важное дело. Само название «красный» означает «красивый», «светлый», «хороший». Основным украшением красного угла является божница с иконками и лампадкой. Красный угол – самое почётное место в доме. Во многих местах России красный угол называли ещё «большим» или «передним».



# Красный угол





# Семья за обедом в красном углу





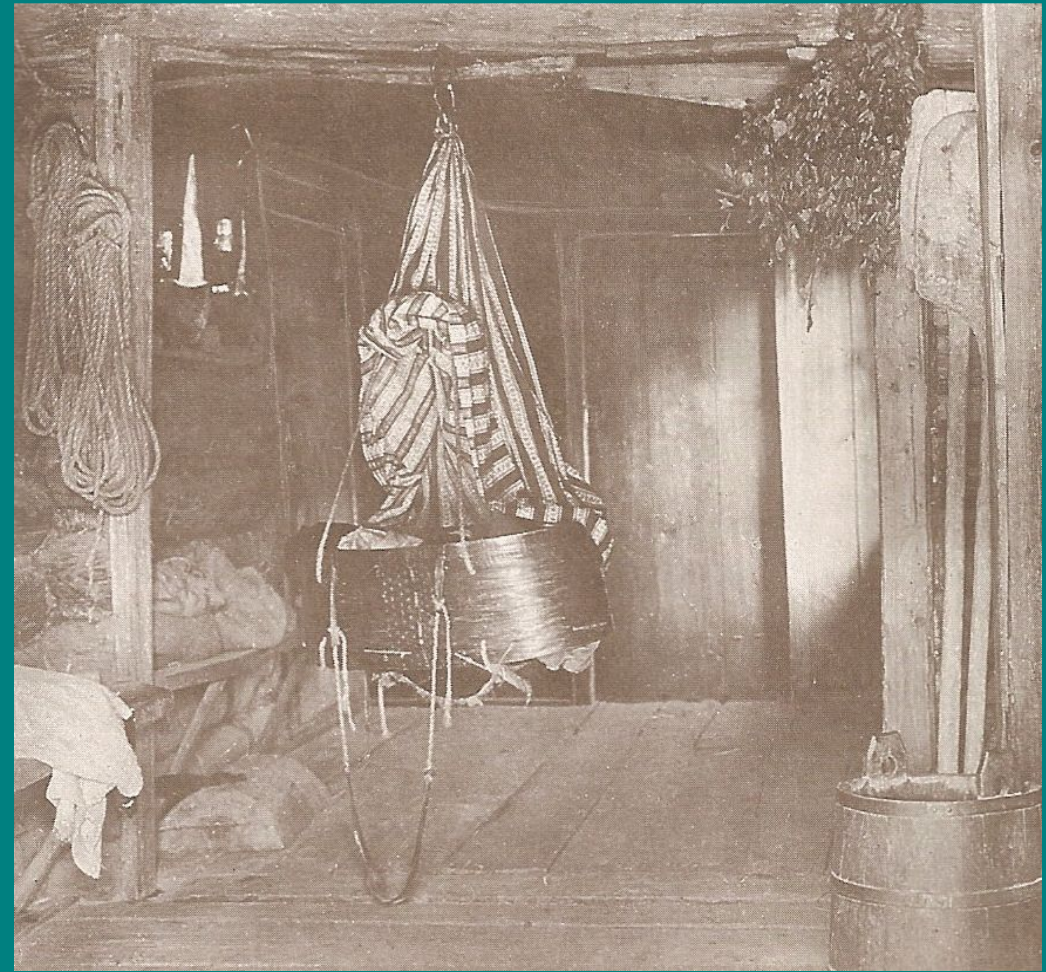
**Каждый член семьи знал своё место за столом.  
Места для ночного сна также были распределены.**



**Назовите знакомые вам предметы быта.**



Грудной ребёнок лежал в люльке (колыбельке), подвешенной за крючок в потолке. Крестьяне считали, что пространственная оторванность от земли, от «низа» обеспечивала ему сохранение жизненной силы.





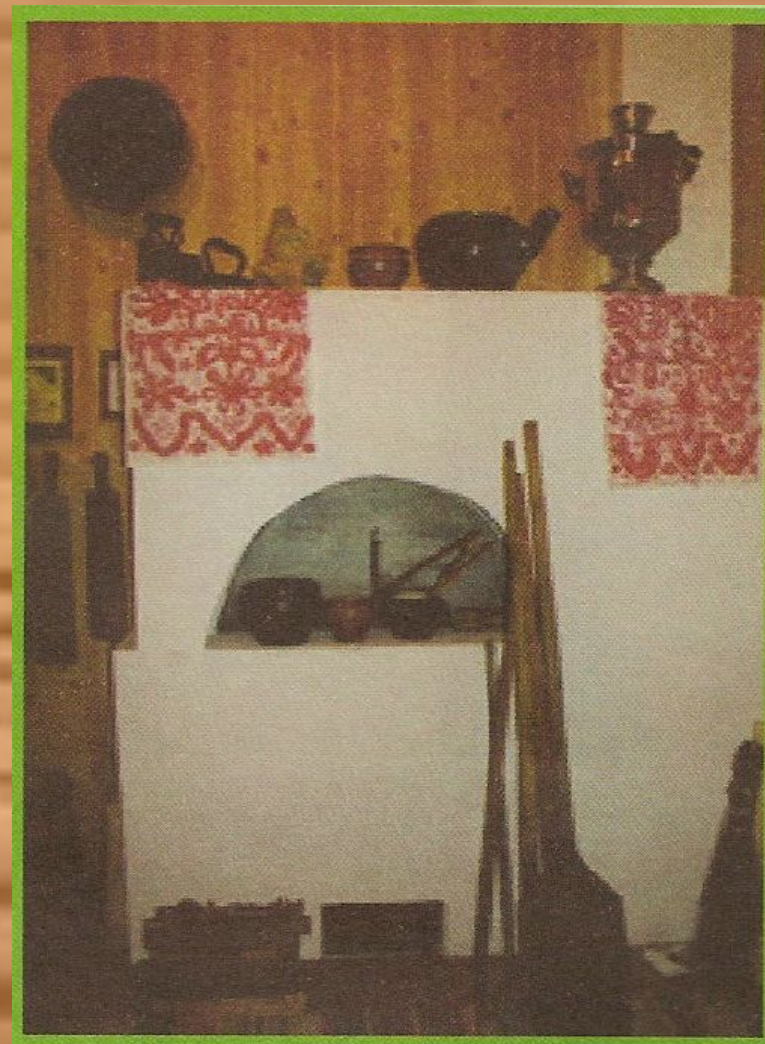
К каким русским народным сказкам могли быть сделаны эти иллюстрации?







Прялка, за которой длинными зимними вечерами девушки пряли пряжу



Русская печь и крестьянская утварь



**«Изразец»** - от слова «образить», то есть украсить. Изразцы – это глиняные плитки, покрытые для блеска глазурью. Их расписывали цветными узорами, рисовали на них птиц, зверей, корабли с раздутыми парусами и многое другое. Были на изразцах и семейные сценки с надписями-поучениями.



Попробуйте  
рассказать, что  
изображено на  
этих изразцах.



# Проверь себя.

**Попробуй снова ответить на вопросы:**

**Каковы «главные службы» русской печи?**

**Какое место занимала печь в избе?**

**Что такое «красный угол»?**

**Каковы предметы быта русской избы?**

**Как назывались узоры, которыми украшались печи?**