



КАФЕДРА УГОЛОВНОГО ПРОЦЕССА И  
КРИМИНАЛИСТИКИ

# ***КРИМИНАЛИСТИЧЕСКОЕ ПОЧЕРКОВЕДЕНИЕ И АВТОРОВЕДЕНИЕ***

Лекция кандидата юридических наук, доцента  
**МИХАЙЛОВА МИХАИЛА АНАТОЛЬЕВИЧА**  
[exlaw@crimea.edu](mailto:exlaw@crimea.edu)



## Вопросы лекции:

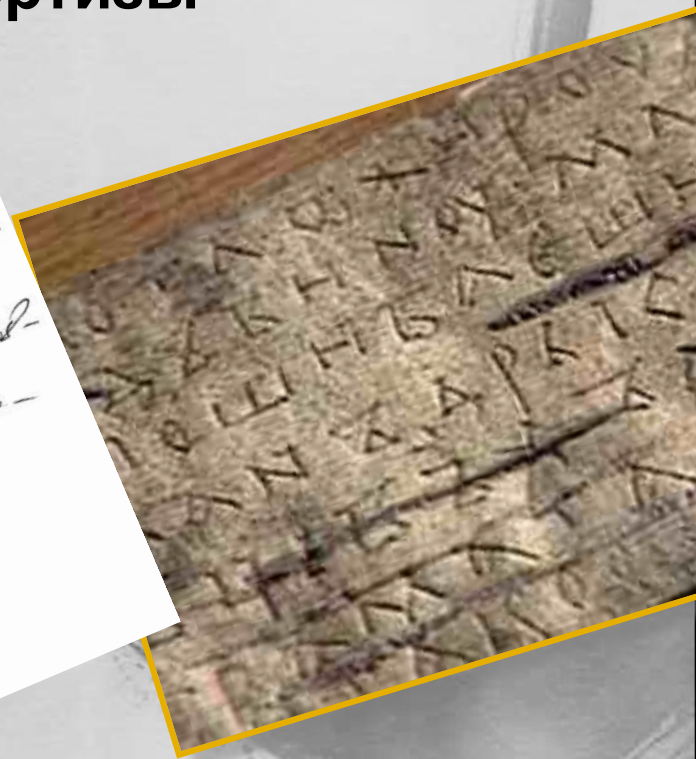
1. Криминалистическое исследование письма. Возможности почерковедческой экспертизы.
2. Порядок получения образцов почерка и подписи для сравнительного исследования.
3. Автороведческие исследования в уголовном и гражданском процессе.

# 1. КРИМИНАЛИСТИЧЕСКОЕ ИССЛЕДОВАНИЕ ПИСЬМА

**ПИСЬМО**, средство запечатления мысли человека с помощью языка и специально созданной системы условных обозначений (письменных знаков, письменности). В криминалистике является объектом почерковедческой и автороведческой экспертизы

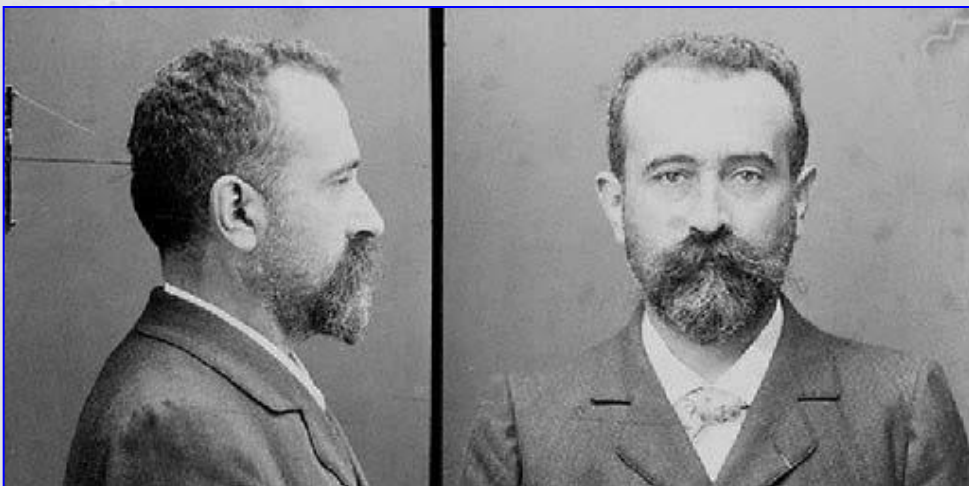


От всей души поздравляю с  
дней рождения родного - восстановле-  
ния столицы и завершением строи-  
тельства. Пусть от Божьей  
души спускается доброта и любовь  
России и всему миру, кто и когда  
все развилось вокруг в духе  
коллективизма. Поздравляю



# ИЗ ИСТОРИИ ПОЧЕРКОВЕДЕНИЯ

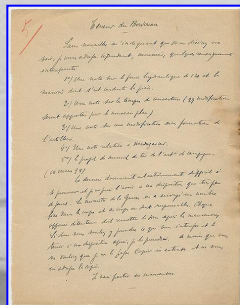
## «Диплом рогоносца» и дуэль Пушкина (1837)



**АЛЬФОНС БЕРТИЛЬОН (1853-1914)**

**Автор приметоописательного метода  
в графологической экспертизе**

## Дело Дрейфуса (1894)



Les Grands Cens Commandeurs et  
Chevaliers du Sérénissime Ordre des  
Cens réunis en grand Chapitre sous la  
présidence du vénérable grand-Maître  
de l'Ordre, S. E. L. Narbonne ont  
résolu à l'unanimité de Alexandre  
Pouchkine conducteur du grand Maître  
de l'Ordre des Cens et historiographe de  
l'Ordre  
Lesécretair perpétuel: (S) Nord



## Томский странник Федор Кузьмич – это не Александр I ? (1864)

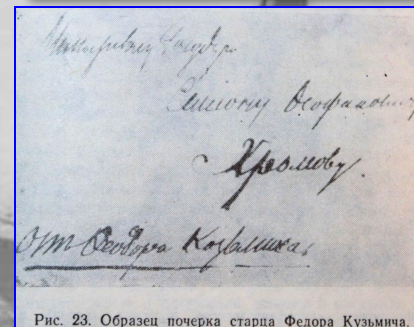
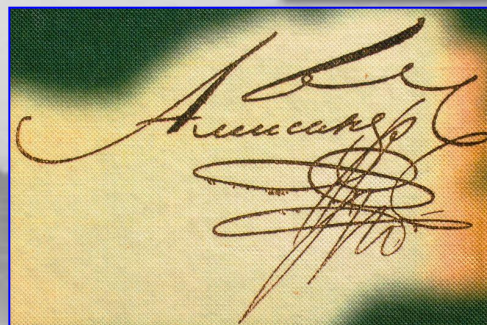


Рис. 23. Образец почерка старца Федора Кузьмича.

# ИДЕНТИФИКАЦИОННЫЕ ПРИЗНАКИ ПИСЬМА

это внешние проявления относительно устойчивых навыков письма

## ТЕХНИЧЕСКИЕ НАВЫКИ



ПОСАДКА ПИСЬМЕ

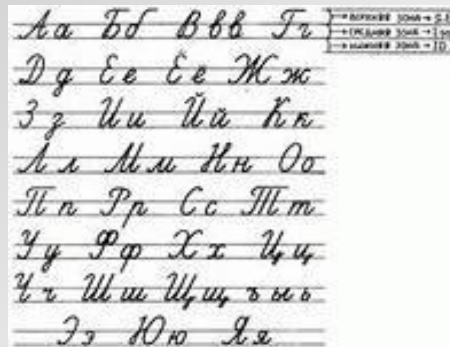
РАСПОЛОЖЕНИЕ БУМАГИ

ДЕРЖАНИЕ ПИШУЩЕГО СРЕДСТВА



## ГРАФИЧЕСКИЕ НАВЫКИ

ВОСПРОИЗВЕДЕНИЕ ПИСЬМЕННЫХ ЗНАКОВ И ИХ СОЧЕТАНИЙ



## НАВЫКИ ПИСЬМЕННОЙ РЕЧИ

СЛОВАРНЫЙ СОСТАВ, ПОСТРОЕНИЕ ПРЕДЛОЖЕНИЙ



**ПОЧЕРК**, индивидуальная и динамически устойчивая программа графической техники письма, в основе которой лежит зрительно-двигательный образ выполнения рукописи, реализуемая с помощью системы движений

# ИЗМЕНЕНИЯ В ПОЧЕРКЕ НЕОБЫЧНОЕ СОСТОЯНИЕ ПИШУШЕГО

Исследуемый текст,  
выполненный К., в состоянии  
алкогольного опьянения

1949 года в Москве в 2 года  
работал на заводском  
идео заводском 1950 году  
попутно в Москве 30  
доклад 1951 году и был  
направлен в Московский  
10 год и работал до  
привычно в советскую  
Армию 1957 году в Москве  
13 советской армии и рабо  
20 года в Москве до  
3 ноября 1958 г. а

Образец почерка К.,  
выполненный в привычных  
условиях

1949 года в Москве в 2 года  
работал на заводском  
идео заводском 1950 году  
попутно в Москве 30  
доклад 1951 году и был  
направлен в Московский  
10 год и работал до  
привычно в советскую  
Армию 1957 году в Москве  
13 советской армии и рабо  
20 года в Москве до  
3 ноября 1958 г. б

# ИЗМЕНЕНИЯ В ПОЧЕРКЕ НЕОБЫЧНОЕ СОСТОЯНИЕ ПИШУШЕГО

Образец письма Ж. в нормальном  
нервно-психическом состоянии

...его зрелища, что были  
снова. Язык остался чистой  
здоровья, и не чего не добри  
выполнили видны...  
Домашняя работа.  
Арава. 42  
Мой рабочий день.

Я повесил  
подому что  
меня Люба  
хочет видеть  
в колонии  
Давида  
Нве.  
Вова.

Предсмертная записка Ж.

# ИЗМЕНЕНИЯ В ПОЧЕРКЕ ВОЗРАСТНЫЕ

## ПОЧЕРК Г. В ЗРЕЛОМ ВОЗРАСТЕ

В народе есть пословица,  
что плуток буди ий палцем  
разведу, но своей буди и рука  
не разведи так вою и ест. дел  
в том что зав. тех ин. Гора  
Васил, тихонович Яценко, ката  
горически от казал моей прозбу  
чтоб вырвать меню, и не указа  
ние законной причине, могу  
пропаню, вли меня и заставил  
до вас зявиться с своим дружеским  
письмом, к председателю Гор.  
с-та, т. Филинка, прошу Вас  
як председателю, если вы име  
те законное право о моем вопро  
се, то прошу помогите мне раз  
вязат волокиту с т. Яценком. В т  
прошу. Гаранца л. в.

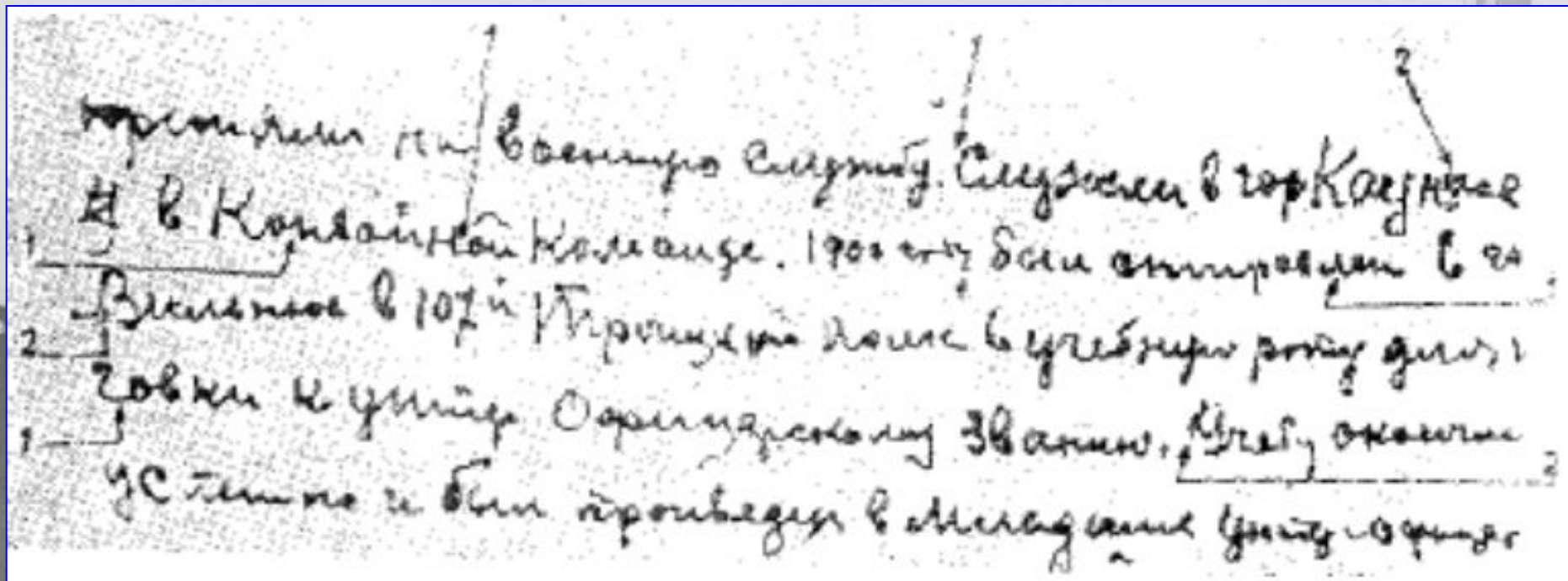
## ПОЧЕРК Г. В ПРЕКЛОННОМ ВОЗРАСТЕ

Председателю Горсовета  
от Гражд. Гаранца Луки  
Викторовича про, по про  
цалу Крыжикова М  
Заявление  
прошу выслать технику  
для выправлений меню  
меню яма градишот, меню  
и Карабелским меню зявиться  
зизагами вли прошу  
удовлетворит мою прозбу  
Меню Гаранца



# ИЗМЕНЕНИЯ В ПОЧЕРКЕ БОЛЕЗНЕННЫЕ

Текст, выполненный лицом, страдающим атеросклерозом:  
1- извитость штрихов, 2- угловатость штрихов



# ИЗМЕНЕНИЯ В ПОЧЕРКЕ БОЛЕЗНЕННЫЕ

Другие болезни, изменяющие почерк: опухоль мозга, болезнь Паркинсона, диффузный склероз головного мозга, прогрессивный паралич, маниакально-депрессивный психоз, шизофрения

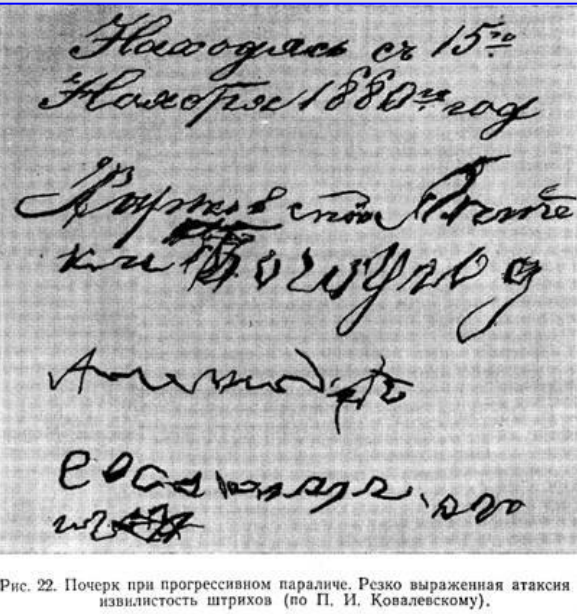


Рис. 22. Почерк при прогрессивном параличе. Резко выраженная атаксия и извилистость штрихов (по П. И. Ковалевскому).

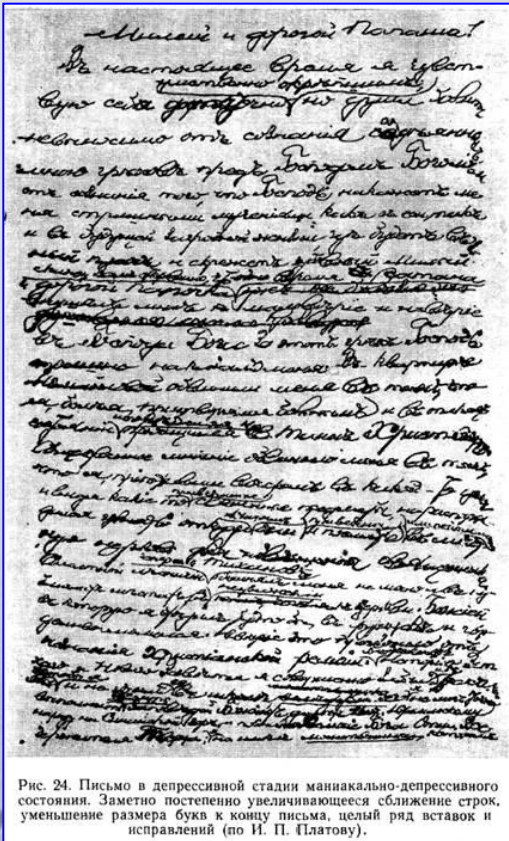


Рис. 24. Письмо в депрессивной стадии маниакально-депрессивного состояния. Заметно постепенно увеличивающееся сближение строк, уменьшение размера букв к концу письма, целый ряд вставок и исправлений (по И. П. Платову).

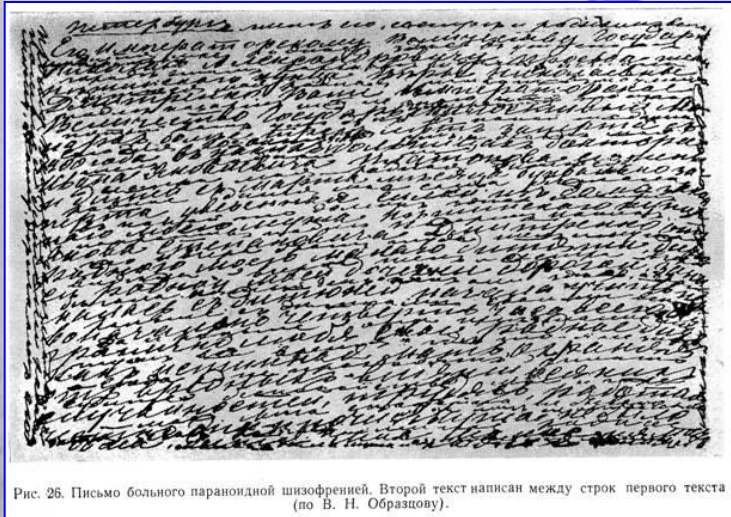


Рис. 25. Письмо больного параноидной шизофренией. Второй текст написан между строк первого текста (по В. Н. Образцову).

# ИЗМЕНЕНИЯ В ПОЧЕРКЕ УМЫШЛЕННОЕ ИСКАЖЕНИЕ ПУТЕМ ПОДРАЖАНИЯ

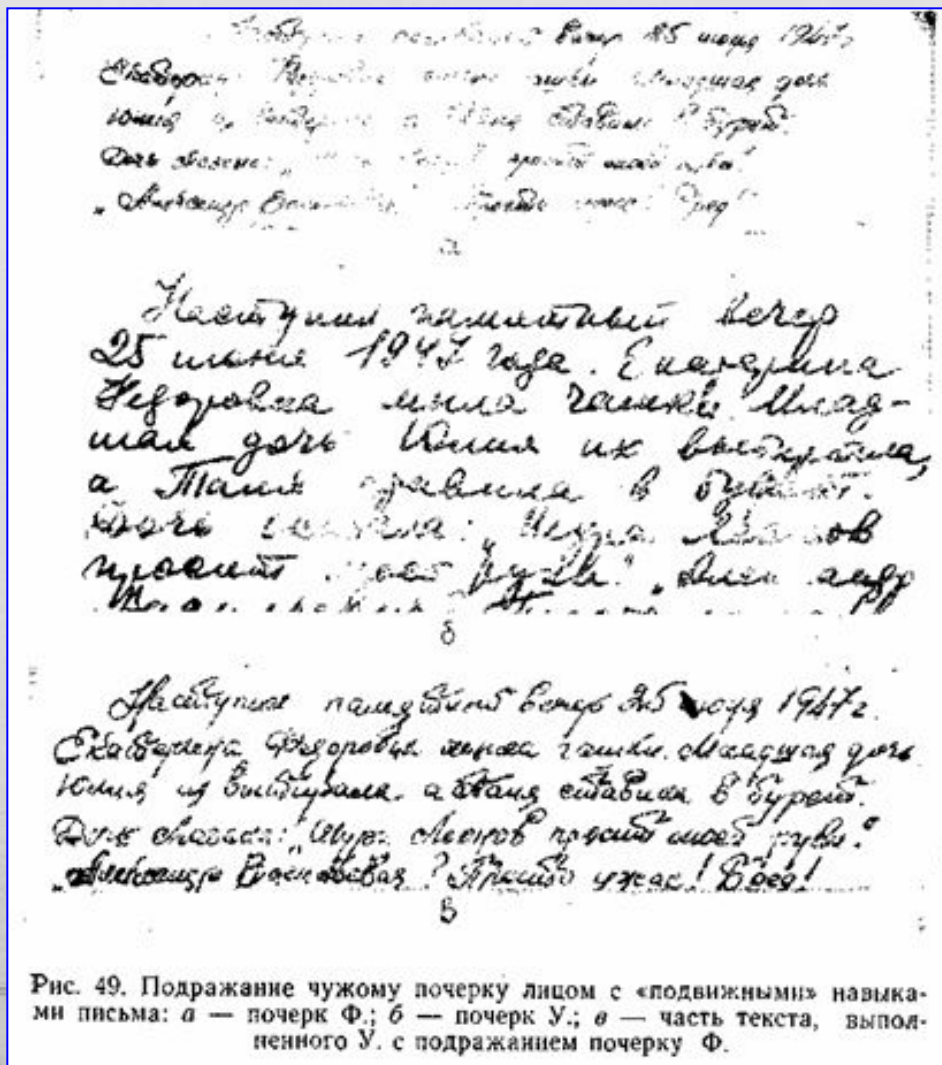


Рис. 49. Подражание чужому почерку лицом с «подвижными» привычками письма: а — почерк Ф.; б — почерк У.; в — часть текста, выполненного У. с подражанием почерку Ф.

**ПИСЬМЕННАЯ РЕЧЬ** - отображает смысловую сторону письма, раскрывает смысл написанного, т.е. отображает интеллектуальные навыки человека

**ПРИЗНАКИ ПИСЬМЕННОЙ РЕЧИ**

Осторожно!



Вынос мозга!!!

**СТИЛИСТИЧЕСКИЕ  
МАНЕРА ИЗЛОЖЕНИЯ  
МЫСЛЕЙ, ЯЗЫК,  
АРХИТЕКТОНИКА  
ТЕКСТА**

**РАЗЛИЧАЮТ  
СТИЛИ:**

- публицистический;
- технический;
- разговорный;
- деловой;
- научный;

**ЛЕКСИЧЕСКИЕ  
ОБЩИЙ СЛОВАРНЫЙ  
ЗАПАС И  
УПОТРЕБЛЕНИЕ  
ТЕРМИНОВ**

**РАЗЛИЧАЮТ:**

- профессионализмы
- диалектизмы;
- варваризмы;
- жаргонизмы;
- архаизмы;

**ГРАММАТИЧЕСКИЕ  
- ЗНАНИЕ  
ИСПОЛНИТЕЛЕМ  
ОРФОГРАФИЧЕСКИХ И  
ГРАММАТИЧЕСКИХ  
ПРАВИЛ ПИСЬМА**

**РАЗЛИЧАЮТ:**

- высокий уровень
- средний уровень
- низкий уровень

ДИКТАНТ

# ПРИЗНАКИ ПОЧЕРКА

## ОБЩИЕ

характеризующие почерк в целом как систему движений

## ЧАСТНЫЕ

отражающие особенности движений при написании отдельных букв, их частей и межбуквенных соединений

Съешь же ещё  
этих мягких  
французских булок  
да выпей чаю!

взрыв слово г м

а а а а а а а а а а а а  
ф ф ф ф ф ф ф ф ф ф ф ф

п н к з г ж к  
г в р к б ж у  
л и н к м н р

# ОБЩИЕ ПРИЗНАКИ ПОЧЕРКА,

отражающие степень сформированности и характер письменного-двигательного навыка

Владение техникой письма в соответствии с общепринятой системой скорописи

Для удобства чтения единичного объекта обычно не допустимо одного акта отхода от линии эта задача решается в процессе доизобретения или проведенья ряда актов отхода от линии, как и в других случаях, при выполнении условий - при выполнении условий - при выполнении условий.

Участво в последние годы внедрение современных средств и методов управления в сев. создает условия для более раз. развития науки аппарата управления его эффективностью и сокращает его численность. Мероприятия в этом отношении направлены на улучшение качества работы, и они будут продолжать развиваться.

Также растет, растет, растет, и, может быть, будет и др). Обнаружение всех признаков можно считать до идеальной нормы и можно считать, а иногда - до разрушения для себя. Сделано в-

СТЕПЕНЬ ВЫРАБОТАННОСТИ ПОЧЕРКА  
МОЖЕТ БЫТЬ ТОЛЬКО СНИЖЕНА  
ПИШУЩИМ, НАОБОРОТ-НЕТ!

Маловыработанный почерк

Средневыработанный почерк

Высоковыработанный почерк

# ОБЩИЕ ПРИЗНАКИ ПОЧЕРКА,

отражающие степень сформированности и характер письменного-двигательного навыка

- Координация движений;
- Темп письма (быстрый медленный средний);
- Сложность движений:

Простой по сложности почерк

Упрощенный почерк

Усложненный почерк

А

дня произошёл несл  
в результате, котор  
ла смерть. Смена ег  
ин. Фур-1 Т. Мерзон  
рус-13 Т. Зурские  
там же и

Мевцов Иван Ива  
1912 года рождения, род  
в г. Владивосток, отец;

# ОБЩИЕ ПРИЗНАКИ ПОЧЕРКА,

отражающие структурные характеристики движений

Преобладающая форма движений

Ещё была зима, но солнце почти  
вышло, и в полдень, когда вышедший рас  
отряд прошёл уже верста двести, пр  
так, что становилось жарко, и лу  
так ярки, что было больно смотреть  
штыков и на вышках, которые воз  
вами на меду пушек, как маленькие  
Отряд свернул с хорошей дороги и  
налоготенную, медную среди сухору  
и стал переходить с лесу.

понимали всех, браха, дитя,  
права водительские по этой и  
русском все это было. здесь я  
тоже все делают конечно.  
с большим забаво свои кар  
они здесь тоже нужна особым  
ребенка все ее привлекли эти  
теперь на своей твоем совета  
так если т. Наталья еще.

**ПРЯМОЛИНЕЙНО-ДУГОВАЯ**

**УГЛОВАТО-ПЕТЛЕВАЯ**

Вот механизмы (русск)  
я с досланными твор  
и без него. д. нисе  
амных устройств сим  
архив цели. " " док

Еще была зима но солнце почти  
сходило выше, и в полдень, когда вы  
рано утром отряд прошёл уже верста  
приревало так, что становилось те  
и луны но было так ярки, что больно  
смотреть на солнце штыков и на вы  
которые возр. вышкивами на меду  
как маленькие солнце Отряд свернул  
с хорошей дороги и повернул на ме  
медную среди курчужного пещиной,

**ПРЯМОЛИНЕЙНО-УГЛОВАЯ**

**ДУГООБРАЗНО-ПЕТЛЕВАЯ**



# ОБЩИЕ ПРИЗНАКИ ПОЧЕРКА,

отражающие структурные характеристики движений

## Направление движений

с завершением сообщения сменщик  
не сверху, что до сих пор было бы  
завершить его на уровне минималь-  
ной кривизны дна и т.д. Поэтому  
идем более близко сверху сменщик

а

Левоокружное

Под руководством  
партийной организ-  
в социалистическом  
соревновании трудящихся

б

Правоокружное

и эти новые сообщения: работники Говёр-  
тинского завода завершили паровое опробование  
котлов нового Московского завода по  
опубликации в газете «Труд» и т.д. и т.д.

Смешанное

# ОБЩИЕ ПРИЗНАКИ ПОЧЕРКА,

отражающие структурные характеристики движений

Размер почерка, определяется по средней высоте строчных букв

Паша Москва расклевало-сноска  
клетке заезде франко в кошачь, кошке  
заемные ржавые галов на дном дном  
Продолжение лица со обрло «решка»

a

Малый (высота букв до 2 мм)

Да, скажи встреченное и  
эти барана наши, и мы че  
наши. Но ты, начальник, и  
устал. Зайдем в помеще

b

Средний

И сегодня - современ  
изитанные дома, где  
ированные улицы, зе

в

Большой (высота букв более 5 мм)

# ОБЩИЕ ПРИЗНАКИ ПОЧЕРКА,

отражающие структурные характеристики движений

Разгон почерка, определяется протяженностью движений по горизонтали

свой Народи  
публикой, осе  
на принципа  
ксерма - лем

б

Большой (размашистый)

Палевинокная камера, работн  
в видамт луга, передаси цу  
знаменитых векериакских обла  
ульрафиолетовая камера м

а

Средний

Навал геривую дамшию но. ленави  
но етнеку, девушка прикидывала  
Вамо задернистая у директоре  
посетивше, и, конта тоидашне ет не

в

Малый (сжатый)

# ОБЩИЕ ПРИЗНАКИ ПОЧЕРКА,

отражающие структурные характеристики движений

## Наклон почерка

Забота о производстве  
комитета первичная задача  
организации охватывает своим  
взором охватывая на карту.

Смешанный наклон

Промышленные колхозы восточных  
районов, как машин, и  
высот и седе новые населенные  
пункты с овекутиванием  
земли Сюда уходят работники

Правый наклон

Президент США Форд выразил удовлетворение итогами переговоров с генеральным секретарем ЦК КПСС Л.И. Брежневым. Об этом сообщают прессы.

Без наклона

Дядя Степа - первенец 'Большой семьи' пригласит и самых героев в их коллег - мексиканцев, и друзей в сходных с жепонирующим, промислов. Так возникает основа для кеп

Левый наклон

# ОБЩИЕ ПРИЗНАКИ ПОЧЕРКА,

отражающие структурные характеристики движений

Связность почерка тесно связана с выработанностью почерка и зависит от степени сформированности письменно-двигательного навыка. **Это устойчивый признак и совершенствовать его нелегко**

Не сталкерский родок, сужал  
исстигует свертывагда жак  
не кауру твуреласас тиссо  
исездественных аятатов

**Сплошная**

Для современной сн  
в профессионально-техниче  
образовании характерно  
посильнее работи на

**Высокая (более 6 знаков)**

К первому виду анализа со  
только приспосабливается, в ра  
сейальных работает уже почти

**Средняя (от 4 до 6 знаков)**

республики идей бурн  
сийтоза российтени  
многонационального  
искусства и самооб

**Отрывистый почерк**

16 к примеру, районной центр  
ченек Гильмий казад здесь  
было увидетль мшс старое

**Малая (не более 3 знаков)**

# ОБЩИЕ ПРИЗНАКИ ПОЧЕРКА,

отражающие пространственную ориентацию фрагментов рукописи

Прошу принять меня на ра-  
боту в качестве секретаря-машинистки  
с 25/І-1973г.

2/І-1973г.

Александр

а

Заявление

Прошу принять меня на  
работу в качестве шофера

11.12.74. В.Севастьян

а

Прошу Вас принять меня  
на временную работу в ко-  
мандировку

Александр

10.12.69г.

б

Варианты  
размещения даты  
и подписи

# ОБЩИЕ ПРИЗНАКИ ПОЧЕРКА,

отражающие пространственную ориентацию фрагментов рукописи

Башкир в этот день, как и  
всегда, пришел на работу с  
небольшими сведениями.  
В его письменном кабинете  
все сверстано аккуратно и  
свисточно: шпильки и  
ки, в открытом окне струя.

б

В своей деятельности на  
университет, административной  
на территории России ХХ-  
ХХХ и всеобщие задачи  
слова науки, истинные  
мне труднее царей  
писавших государственных  
правильно

в

## КОНФИГУРАЦИЯ ЛИНИИ ПОЛЕЙ

Еще чем правится, что  
шпильки - хорошие в  
ним, он подошел от  
пример в этом смысле  
много моментов  
и отцам. Но не убого  
вечеро собираются  
прилично знает  
и от отцов отцов  
Башкир еще прилично

в

Море - родится не  
а родится отдельно  
Наше дело будет  
на, чтобы начать не  
негативного от моря  
Здесь они будут на  
сильным образом  
свободно излучают - нас,  
Башкир еще прилично

д

Еще чем правится, что  
шпильки - хорошие в  
ним, он подошел от  
пример в этом смысле  
много моментов  
и отцам. Но не убого  
вечеро собираются  
прилично знает  
и от отцов отцов  
Башкир еще прилично

е

# ОБЩИЕ ПРИЗНАКИ ПОЧЕРКА,

отражающие пространственную ориентацию фрагментов рукописи

Шереметевы  
переселенцы в  
воров с урало-казацкой  
стороне и др. и др.  
и др. с нею в д. и др.  
на продовольствие и др.

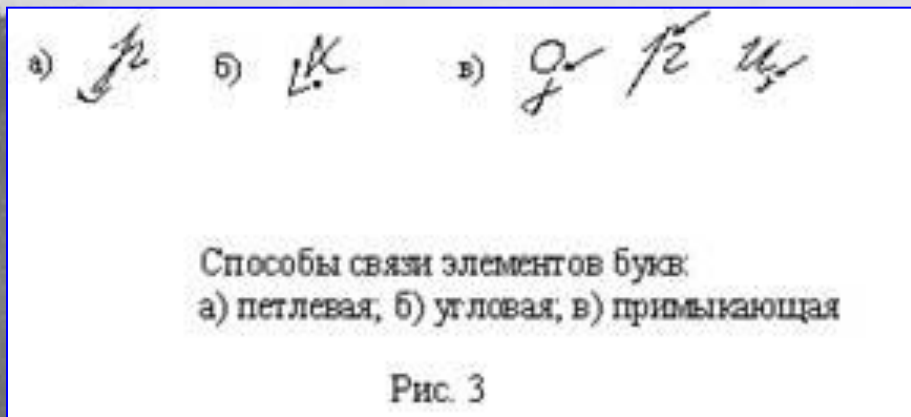
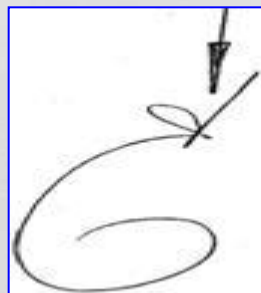
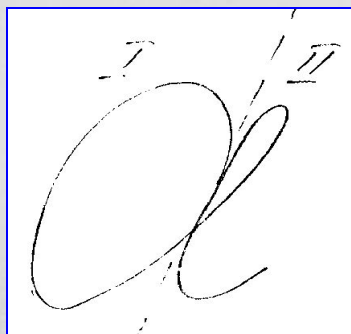
Высшим чинам с докладом  
президенту академии В. У. Шереметев  
названием, что ныне фирма др.  
организации и др. и др. и др.  
основательницей. Это же и др.  
президентом бригады и др.  
клуба и др. и др. и др.  
учредитель и др. и др. и др.

## ПОЛОЖЕНИЕ СТРОК

И вот какими делами она  
комитет с организационной работой  
милитаризма в одном из городов  
вода "Серп и молот"  
Беседа с секретарем комитета  
и комсомола, и др. и др. и др.



# ЧАСТНЫЕ ПРИЗНАКИ ПОЧЕРКА



исследуемый текст	образец почерка Метелкина	количественная значимость признака
а	а	-
б	б	0,4
г	г	0,9
е	е	-
ж	ж	1,4
к	к	1,3
л	л	0,9
и	и	1
у	у	0,8
р	р	1,4
т	т	1,4
ф	ф	1,1
с	с	-
		10,6

# ИСПОЛЬЗОВАНИЕ ПОЧЕРКА ДЛЯ РОЗЫСКА И ИДЕНТИФИКАЦИИ ИСПОЛНИТЕЛЯ РУКОПИСИ

Розыскная таблица		
б	я	л
е	й	а
и		
ч	ш	р
ж		ж
ю/о/у/э		
№	/ /	

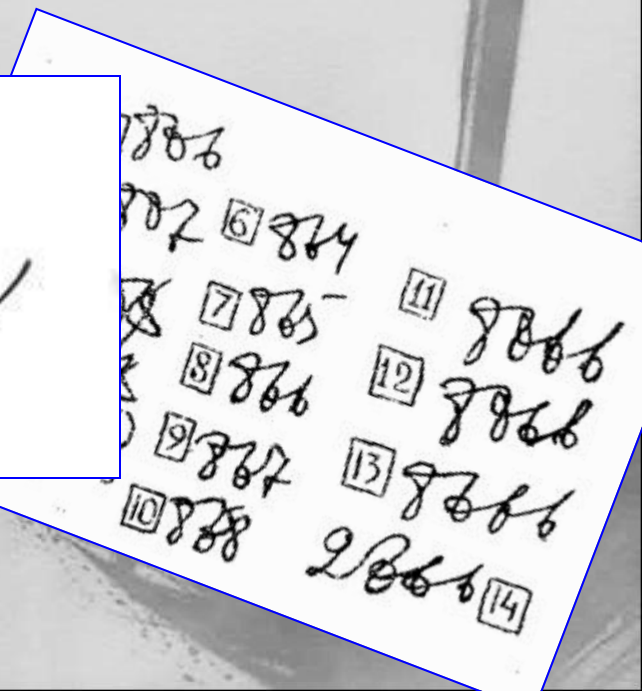
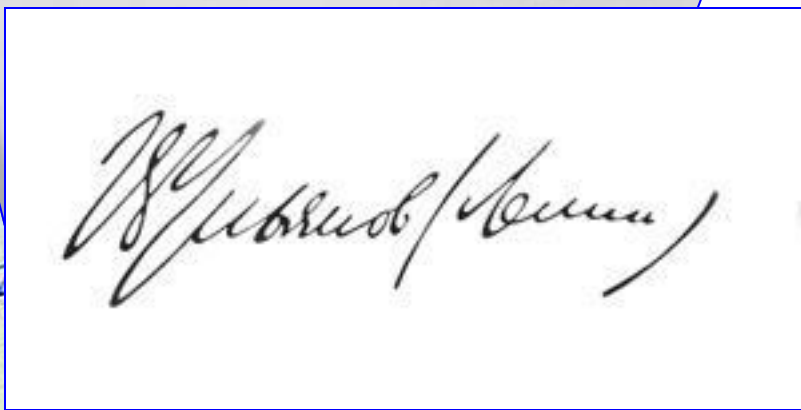
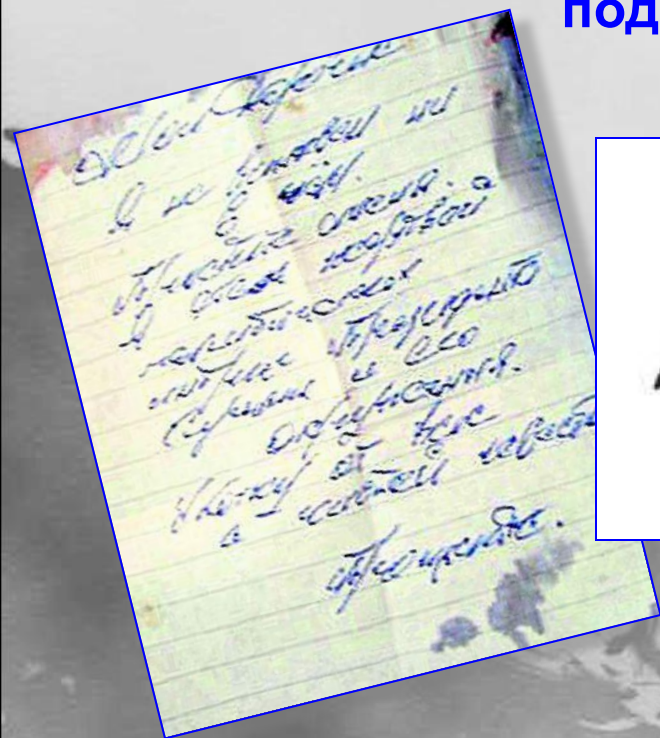
**Розыскная таблица** - зарисовка наиболее характерных признаков почерка, которым исполнен документ. Составляется для розыска неизвестного исполнителя документа.

Сравнение почерка осуществляет оперативный работник, следователь или по его поручению специалист-криминалист



## 2. Порядок получения образцов почерка и подписи для сравнительного исследования

**ПОЧЕРКОВЕДЧЕСКАЯ ЭКСПЕРТИЗА,**  
вид криминалистической экспертизы, предметом которой служат факты, связанные с исполнением рукописных текстов, подписей, цифровых записей



# ИДЕНТИФИКАЦИОННЫЕ, ДИАГНОСТИЧЕСКИЕ И КЛАССИФИКАЦИОННЫЕ ЗАДАЧИ, РАЗРЕШАЕМЫЕ С ПОМОЩЬЮ ПОЧЕРКОВЕДЧЕСКОЙ ЭКСПЕРТИЗЫ

1. ВЫПОЛНЕН ЛИ ТЕКСТ ДАННЫМ ИЛИ ДР. ЛИЦОМ;
2. **ВЫПОЛНЕНА ПОДПИСЬ ОТ ИМЕНИ Н.;**

ОДНИМ ИЛИ РАЗНЫМИ ЛИЦАМИ ВЫПОЛНЕНЫ  
ТЕКСТЫ (ПОДПИСИ) В НЕСКОЛЬКИХ  
ДОКУМЕНТАХ ЛИБО ОТДЕЛЬНЫЕ ЧАСТИ ТЕКСТА  
В ОДНОМ ДОКУМЕНТЕ;

**НЕ ВЫПОЛНЕНА ЛИ ИССЛЕДУЕМАЯ РУКОПИСЬ  
(ПОДПИСЬ) НАМЕРЕННО ИСКАЖЕННЫМ  
ПОЧЕРКОМ, ИЛИ С ПОДРАЖАНИЕМ ПОЧЕРКУ  
ОПРЕДЕЛЕННОГО ЛИЦА, ИЛИ В НЕОБЫЧНОЙ  
ОБСТАНОВКЕ, ИЛИ В НЕОБЫЧНОМ СОСТОЯНИИ;**

НЕ ДОПИСАНЫ ЛИ СЛОВА, ЦИФРЫ К ДАННОМУ  
ТЕКСТУ ДР. ЛИЦОМ;

6. **ЛИЦОМ КАКОГО ПОЛА НАПИСАН ТЕКСТ;**
7. КАКОВ ВОЗРАСТ ИСПОЛНИТЕЛЯ РУКОПИСИ И  
ДР.



# ВИДЫ ОБРАЗЦОВ ПОЧЕРКА И ПОДПИСИ

**ЭКСПЕРИМЕНТАЛЬНЫЕ ОБРАЗЦЫ** – рукописи и подписи, выполненные по предложению следователя специально для сравнительного исследования



**СВОБОДНЫЕ ОБРАЗЦЫ** – рукописи и подписи, выполненные до расследуемого события и вне связи с ним

**УСЛОВНО-СВОБОДНЫЕ ОБРАЗЦЫ**- рукописи и подписи, выполненные после расследуемого события и вне связи с ним

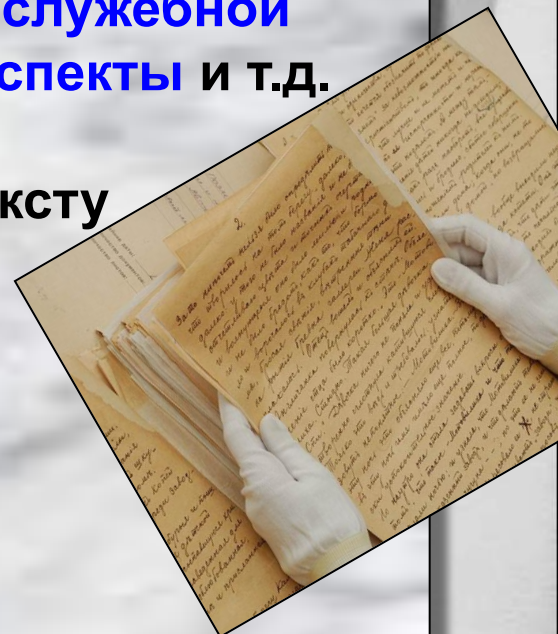
# ТРЕБОВАНИЯ К ОБРАЗЦАМ ПОЧЕРКА И ПОДПИСИ

Свободные образцы- документы личной и служебной переписки, автобиографии, заявления, конспекты и т.д.

Должны соответствовать исследуемому тексту (подписи):

- по времени написания,
- темпу письма,
- условиям выполнения рукописи,
- состоянию писавшего

Объем: не менее 5-6 страниц рукописного текста, для свободных образцов подписи - не менее 10, выполненных с разрывом во времени



# ТРЕБОВАНИЯ К ОБРАЗЦУ ПОЧЕРКА И ПОДПИСИ



- **ЭКСПЕРИМЕНТАЛЬНЫЕ ОБРАЗЦЫ** - должны быть близки содержанию к исследуемому тексту и выполнены в аналогичных условиях.
- Выполняются под диктовку или путем самостоятельного (из головы) написания какого-либо текста. Составляется, специальный связный текст, в котором повторяются слова, имеющиеся в исследуемом документе.
- Если лицо, у которого отбираются образцы почерка, старается изменить почерк, то можно ускорить диктовку, увеличить объем текста или объявить перерыв, чтобы пишущий забыл, какие изменения он вносил в почерк.
- Выполняются при помощи пишущего прибора того же вида и на бумаге того же качества (по плотности, цвету, размерам, линовке), что и исследуемый документ не менее чем на 10-15 листах.
- Экспериментальные подписи выполняются на 5-6 листах по 10-15 подписей на каждом

### 3. АВТОРОВЕДЧЕСКИЕ ИССЛЕДОВАНИЯ В УГОЛОВНОМ И ГРАЖДАНСКОМ ПРОЦЕССЕ



М. Шолохов

**АВТОРОВЕДЧЕСКАЯ ЭКСПЕРТИЗА**, вид криминалистической экспертизы, исследование документов (рукописных, машинописных, полиграфических и др.) для установления автора текста

**ОБЪЕКТ АВТОРОВЕДЧЕСКОЙ ЭКСПЕРТИЗЫ**  
- это проявляющиеся в письменной речи языковые навыки

**ОБЩИЕ**

лексико-фразеологические,  
синтаксические,  
стилистические,  
орфографические,  
пунктуационные

**ЧАСТНЫЕ**

- устойчивые языковые нарушения речи,  
- использование определенных языковых средств  
-иные



# ИДЕНТИФИКАЦИОННЫЕ ЗАДАЧИ, РЕШАЕМЫЕ ЮРИДИЧЕСКОЙ ЭКСПЕРТИЗОЙ



вляется ли определенное лицо:

**АВТОРОМ ОПРЕДЕЛЕННОГО ДОКУМЕНТА**

**АВТОРОМ СООТВЕТСТВУЮЩЕГО  
ФРАГМЕНТА ДОКУМЕНТА**

**АВТОРОМ НЕСКОЛЬКИХ РАЗНЫХ  
ДОКУМЕНТОВ**

# ДИАГНОСТИЧЕСКИЕ И КЛАССИФИКАЦИОННЫЕ ЗАДАЧИ, РЕШАЕМЫЕ АВТОРОВЕДЧЕСКОЙ ЭКСПЕРТИЗОЙ

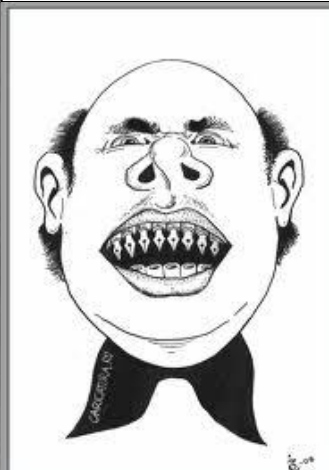
- является ли язык исследуемого документа родным для его автора

- носителем какого наречия (говора) языка является автор документа

- каков образовательный уровень автора документа

- обладает ли автор документа навыками научного (публицистического, делового) стиля письменной речи

- составлен ли текст документа с намеренным искажением письменной речи



**СПАСИБО ЗА ВНИМАНИЕ**

**Я ГОТОВ ОТВЕТИТЬ НА ВАШИ  
ВОПРОСЫ**



2011

Михайлов Михаил  
Анатольевич

[exlaw@crimea.edu](mailto:exlaw@crimea.edu)

# **ДИКТАНТ ДЛЯ ПРОВЕРКИ УРОВНЯ ОРФОГРАФИЧЕСКИХ ЗНАНИЙ РУССКОГО ЯЗЫКА**

**На дощатой террасе близ  
цветущего конопляника под  
аккомпанемент виолончели  
веснушчатая Агриппина Саввична,  
жена местного подьячего, потчевала  
коллежского асессора Филиппа  
Аполлоновича ветчиной и  
винегретом.**

[вернуться](#)