



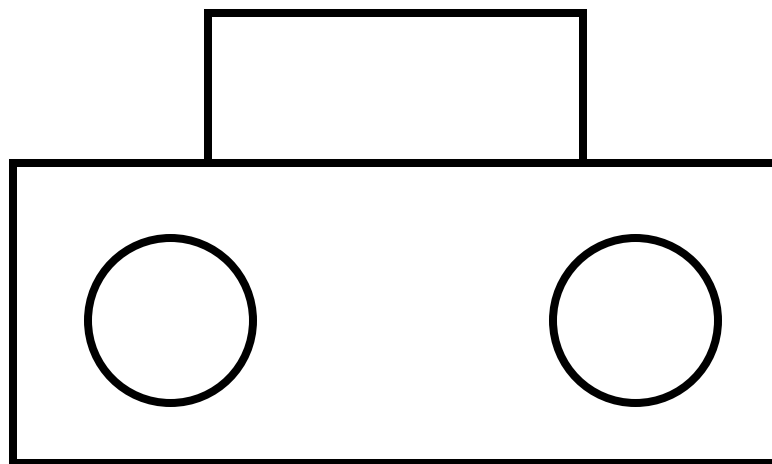
# ЛЮДИ

Мясникова И.В. учитель технологии  
ГОУ СОШ №18 г.Москва

# СПЛОШНАЯ ТОЛСТАЯ ОСНОВНАЯ

Применяют для изображения видимых контуров предметов, рамки и граф основной надписи.

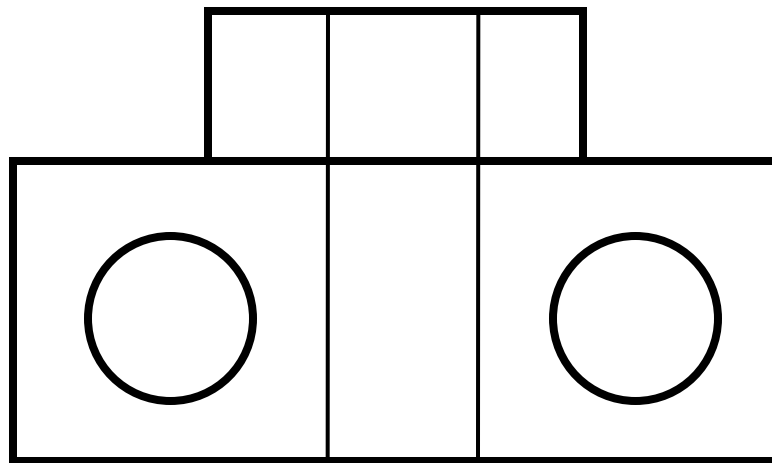
Толщина обводки  $S$  - 0,5 до 1,5мм



# ШТРИХОВАЯ ЛИНИЯ

Применяется для изображения невидимых контуров предмета.

Толщина обводки от  $S/3$  до  $S/2$

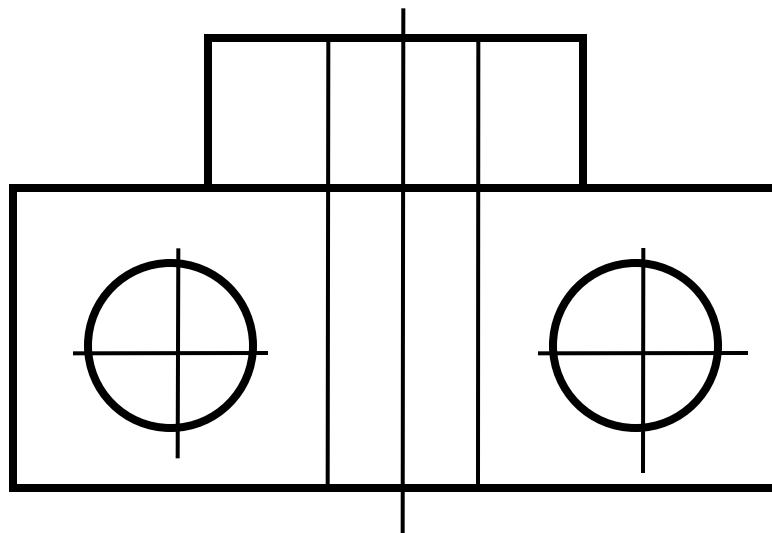


# ШТРИХПУНКТИРНАЯ ТОНКАЯ ОСЕВАЯ

Осевая: линия делит изображение на 2 одинаковые части. Центровая: для указания центра дуг окружностей.

Толщина обводки от  $S/3$  до  $S/2$

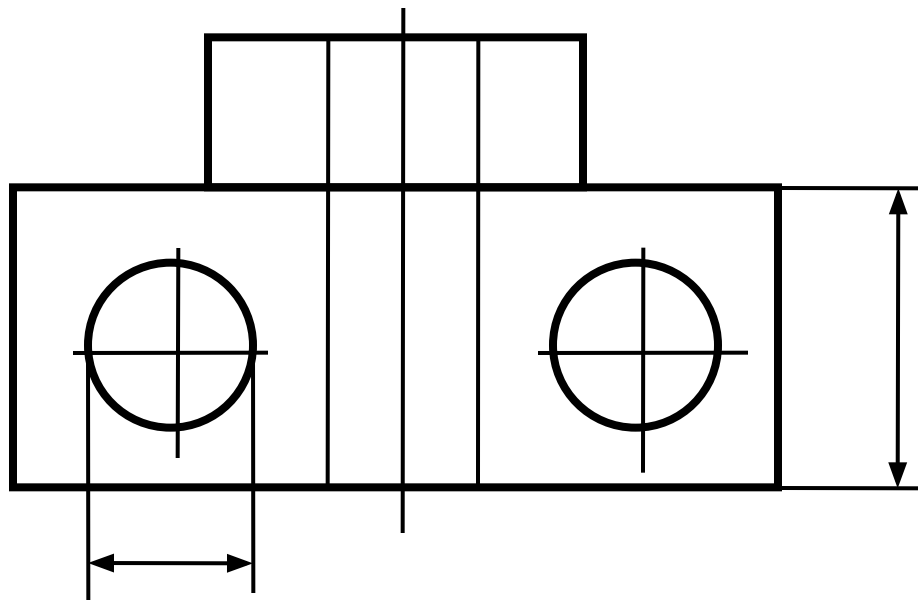
---



# СПЛОШНАЯ ТОНКАЯ

Используется для проведения выносных и размерных линий.

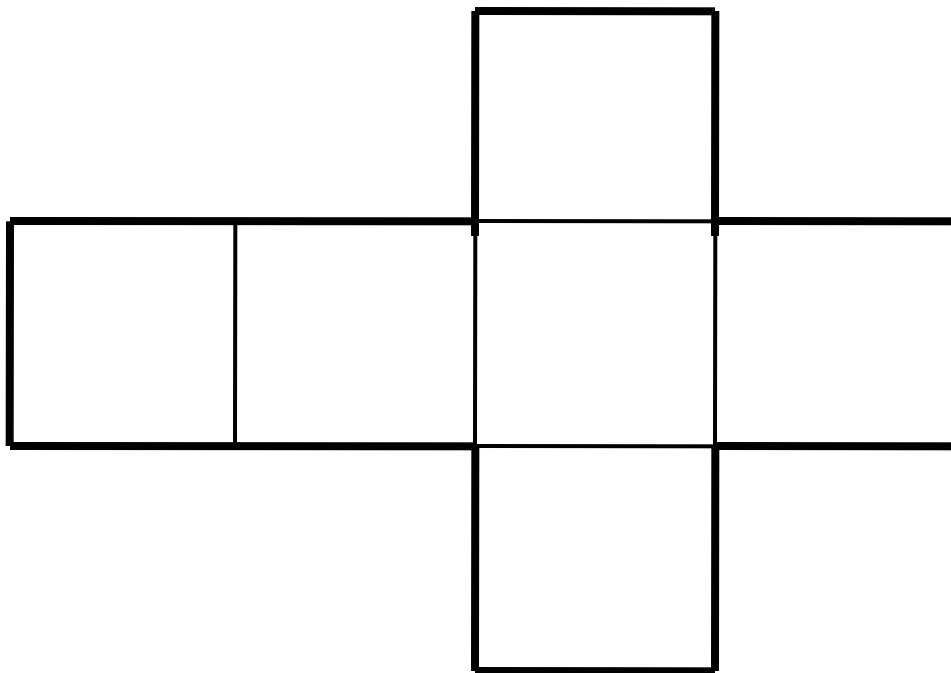
Толщина обводки от  $S/3$  до  $S/2$



# ШТРИХПУНКТИРНАЯ С ДВУМЯ ТОЧКАМИ

Нужна для построения развёрток (указывает линии сгиба).

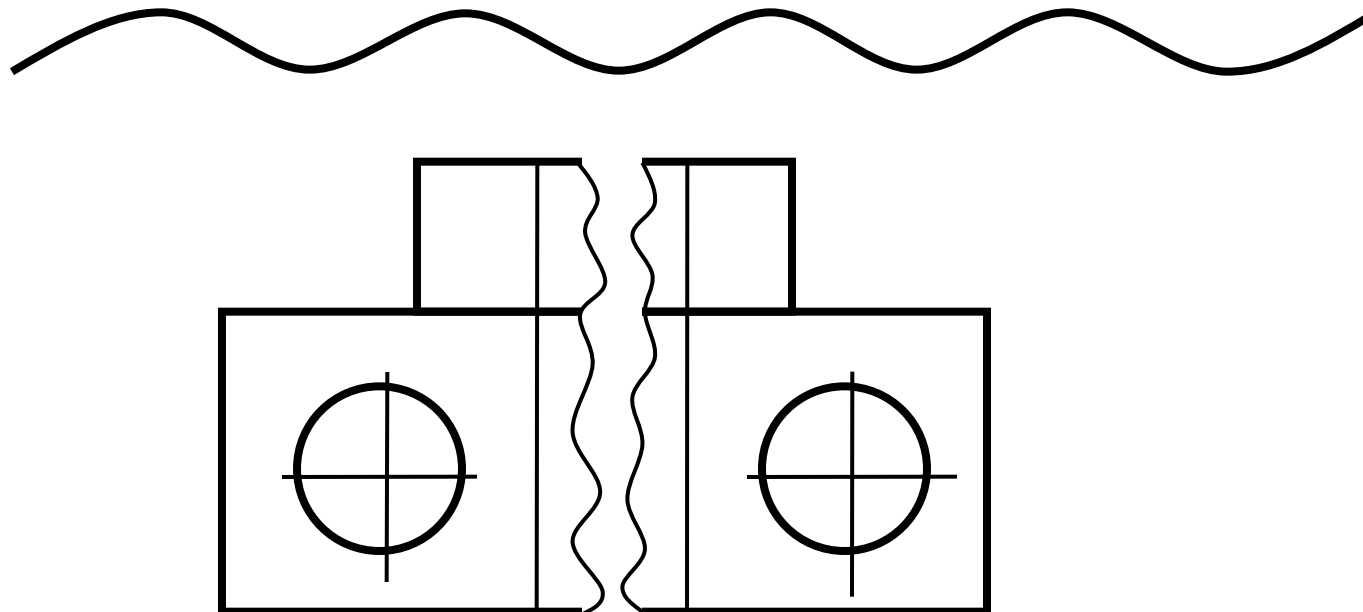
Толщина обводки от  $S/3$  до  $S/2$



# СПЛОШНАЯ ВОЛНИСТАЯ

Используется как линия обрыва в тех случаях, когда изображение дано не полностью.

Толщина обводки от  $S/3$  до  $S/2$



# РАЗОМКНУТАЯ

Линия сечения

Толщина обводки от  $S$  до  $1\frac{1}{2}S$

