

ОАО Муромский Стрелочный завод

**Коровина Наталья Геннадьевна
Учитель географии МОУ «СОШ № 13» г. Муром**



**ОАО "Муромский стрелочный завод" выросло из
небольших путевых ремонтных мастерских,
находящихся в подчинении ПЧ-15 станции Муром,
построенных в 1915 г. при строительстве Московско-
Казанской железной дороги.**

**В 1928 г. мастерские были переименованы в
Муромский стрелочный завод.**



Металлургическое производство



Металлургическое производство завода ориентировано на изготовление стального высокомарганцовистого и углеродистого литья. Сталь выплавляется в электродуговых печах по современной технологии.

ЦСХ СТАЛЬНОГО ЛИТЬЯ



ПЕРЕЧЕНЬ ОСНОВНЫХ РАБОТ:

- * изготовление различных видов отливок из углеродистых, марганцовистых сталей с объемом годового выпуска 15000 тонн
- * изготовление стержней для форм с использованием холодно-твердеющей смеси
- * контроль качества выплавляемой стали с использованием новейшего оборудования
- * современные механизированные линии приготовления формовочной смеси



Заготовительное производство

Наличие на заводе широкой гаммы кузнечно-прессового оборудования усилием от 40 до 1000 тонн, оснащенного средствами механизации, позволяет применить наиболее производительные технологии холодной и горячей штамповки.



ПЕРЕЧЕНЬ ОСНОВНЫХ РАБОТ ЗАГОТОВИТЕЛЬНОГО ПРОИЗВОДСТВА:

- * изготовление гарнитуры электропривода для всех видов стрелочных переводов
- * изготовление широкой номенклатуры деталей крепежа
- * формирование профиля корневой части остряка на уникальном прессе усилием 10000 тонн
- * изготовление различных видов подкладок методом горячей штамповки

Металлообработка



Завод оснащен специальным оборудованием для механической обработки деталей из рельсового и полосового прокатов, отливок из углеродистой и высоко-марганцовистой сталей.

ПЕРЕЧЕНЬ ОСНОВНЫХ РАБОТ ПО МЕТАЛЛООБРАБОТКЕ:

* обработка продольного профиля четырех острьяков одновременно на продольно-строгальных станках с ЧПУ резцами с механическим креплением режущих пластин

* резка рельсовых деталей на ленточнопильных станках

* обработка отливок сердечников и крестовин на продольно-фрезерных станках

* гибка и правка рельсовых деталей на гидравлических и механических прессах



термообработка

The background image shows a complex industrial machine, likely a heat treatment furnace or a specialized processing unit. Several metal components are visible, some of which are glowing with a bright red heat, indicating they are being processed. The machine has various rollers, guides, and structural frames. The overall scene is dimly lit, with the primary light source being the heat-treated parts.

В качестве управляющих технологий, увеличивающих срок службы стрелочных переводов, на заводе применяется закалка рельсовых деталей токами высокой частоты. Для особо ответственных деталей производится плазменное и импульсное упрочнение.

Сварочное производство



В сварочном производстве используются практически все известные способы сварки, резки металлов, напыление, нанесение упрочняющих и износостойких покрытий.

Сборочное производство

A photograph of a worker in a dark blue uniform and white gloves working on a long, dark metal beam in a factory. The beam is supported by several metal brackets. The background shows a large industrial facility with various equipment and structures.

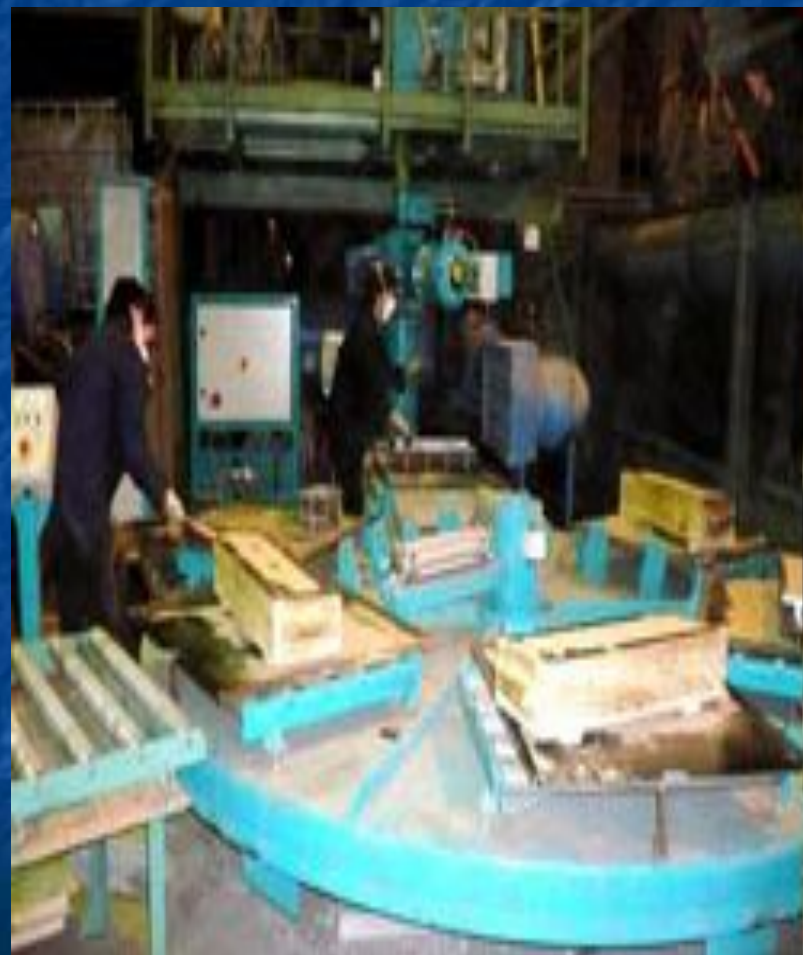
Технология сборки стрелок и крестовин разработана таким образом, чтобы максимально облегчить укладку стрелочных переводов в пути.

Вспомогательное производство

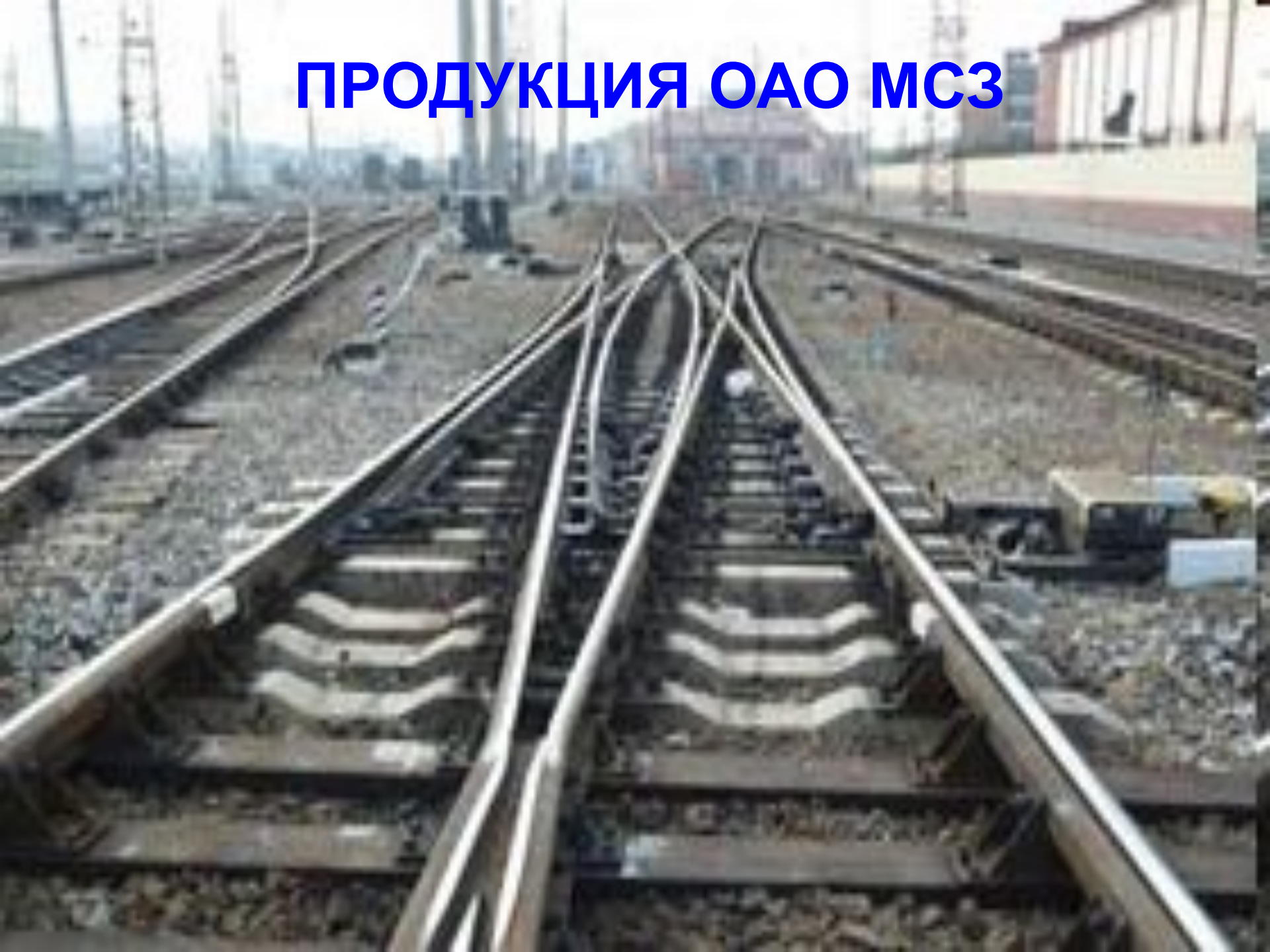
A photograph of a factory interior. A man in a blue uniform is standing on the right, looking at a control panel on a piece of machinery. The background shows industrial equipment, including a large metal structure and a yellow cart in the foreground.

Деятельность работников данного производства направлена на своевременное и качественное обеспечение основных цехов инструментом, оснасткой, металло-моделями; ремонтом оборудования; тепло-, водо-, газоснабжением; транспортом

ИННОВАЦИИ



ПРОДУКЦИЯ ОАО МСЗ



Сертификация менеджмента качества



Введение международной системы качества позволило Муромскому стрелочному заводу стать одним из первых в этом секторе отечественной экономики, где действуют официально признанные, мировые стандарты качества.

Вся продукция ОАО "МСЗ" сертифицирована



ГЕОГРАФИЯ ПОСТАВОК ОАО «МУРОМСКИЙ СТРЕЛОЧНЫЙ ЗАВОД»



Россия



Молдова



Хорватия



Украина



Таджикистан



Монголия



Беларусь



Туркменистан



Вьетнам



Армения



Узбекистан



Индия



Азейрбайджан



Латвия



Ирак



Грузия



Литва



Иран



Казахстан



Эстония



Сирия



Киргизия



Германия



Куба