



могут

Среди шумных улиц и небоскребов туристы могут встретить старинные японские храмы – пагода.





**В Японии лишь раз в году  
Цветёт сакура-вишня,  
Лишь день стоит она в цвету,  
Скрывая ветки, листья.**

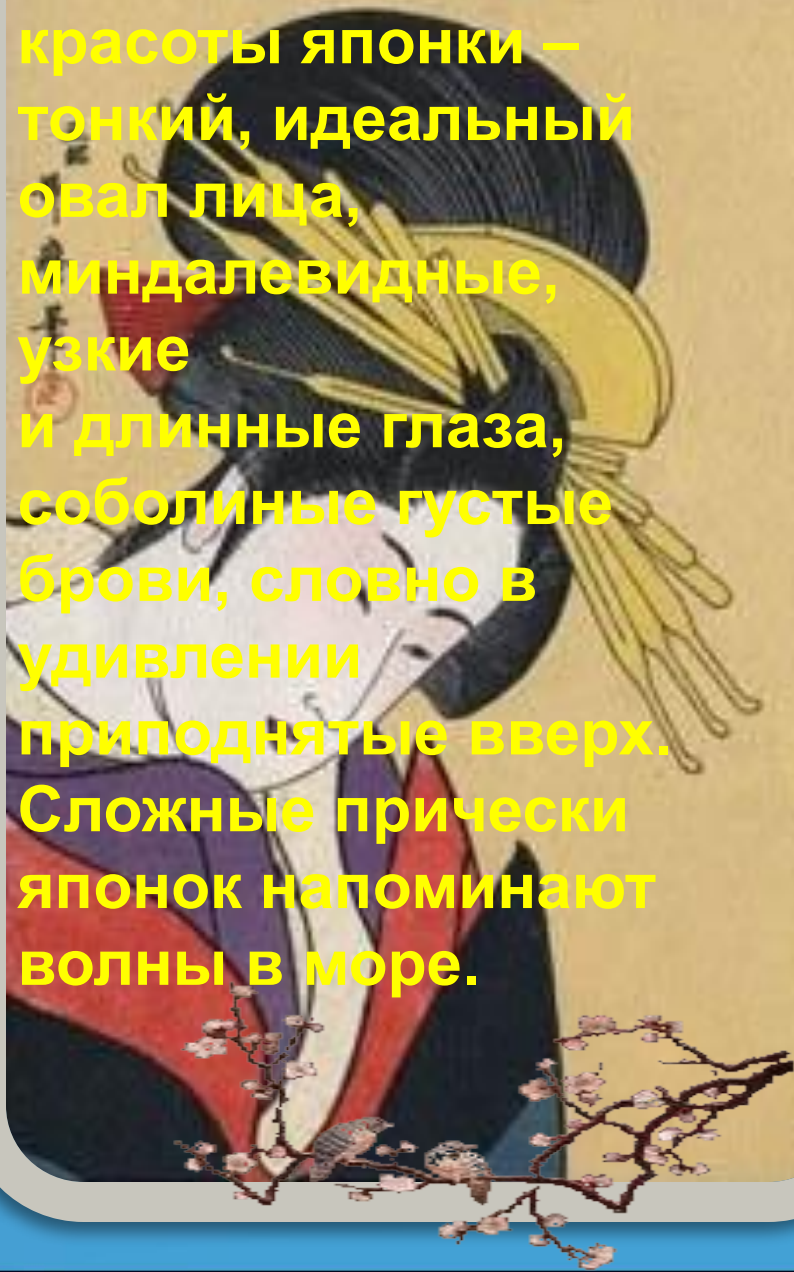


**● Сакура - известный символ  
Японии и японской культуры - с  
давних пор**

# Мир японского КИМОНО



**Образ женской  
красоты японки —  
тонкий, идеальный  
овал лица,  
миндалевидные,  
узкие  
и длинные глаза,  
соболиные густые  
брови, словно в  
удивлении  
приподнятые вверх.  
Сложные прически  
японок напоминают  
волны в море.**





Национальная одежда – **КИМОНО** - прямой халат с уложенным в бант на спине широким поясом (**оби**) и широкими рукавами. Дополняют костюм особая обувь (**таби, гэта**), различные накидки, украшения для прически.



- Если в IX-XI вв. одежда состояла минимум из 12 слоев, то сейчас ограничиваются 2-3 слоями, к тому же постоянно совершенствуются различные приспособления, облегчающие надевание кимоно



# Кимон

# ЖЕНЩИНЫ

вушки обычно  
очень  
вами,  
пола. С самыми  
ивками и



# Праздничное кимоно замужних женщин

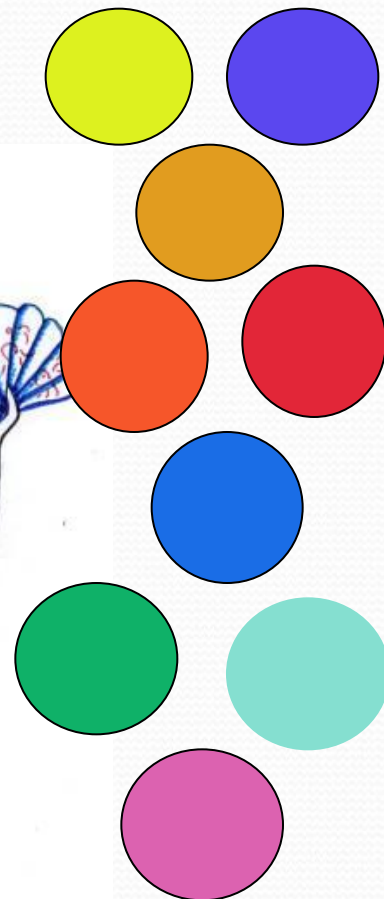
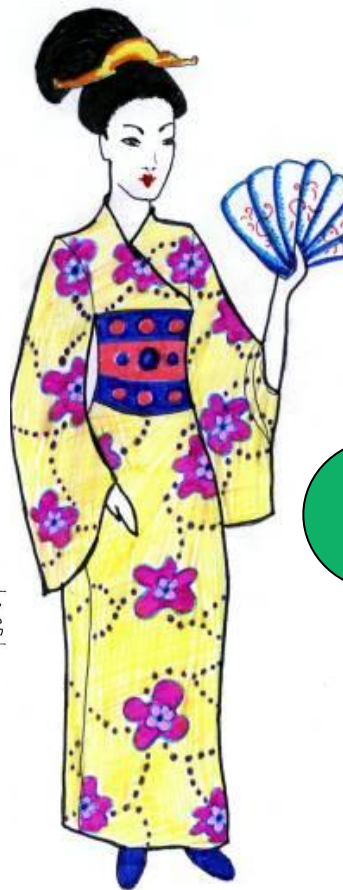
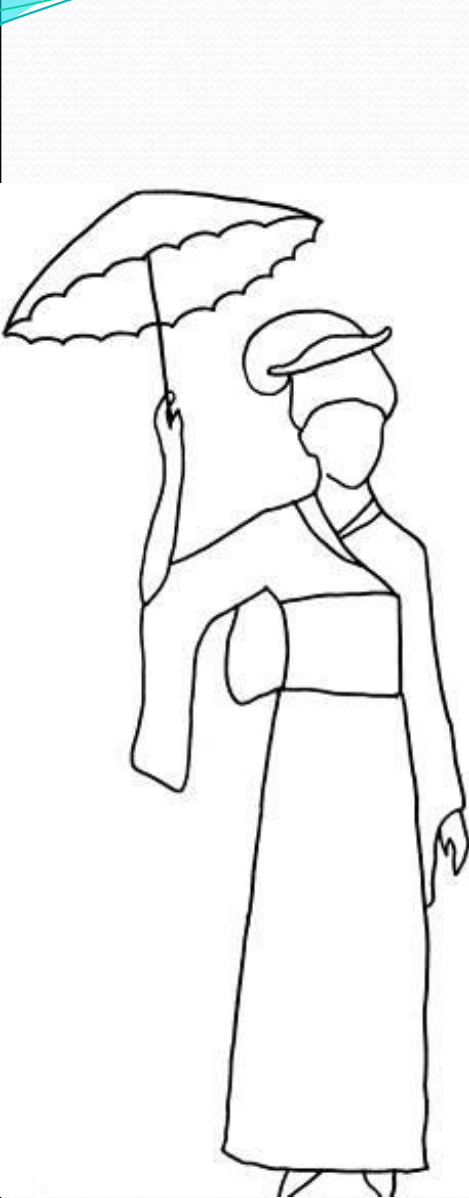
## "Хомонги"

- означает "одежда для визитов"
- это кимоно богато узорами. Иногда один большой рисунок занимает всю поверхность кимоно.
- На этом кимоно есть узор в верхней части - сзади на правом рукаве и правой части спины и спереди на левом рукаве и в левой части груди.
- Как и у всех кимоно замужних женщин, рукава - короткие.





# Изображая праздничное кимоно, используйте яркие краски





СПАСИБО ЗА УРОК!