



Молодежь в современном обществе

Ильина Людмила Николаевна
Учитель истории и обществознания
МБОУ « СОШ №60 » г. Владивосток

План урока

- 1. Молодежь как социальная группа**
- 2. Развитие социальных ролей в молодежной группе**
- 3. Молодежная субкультура**

О ком это?

- “Они сегодня обожают роскошь, у них плохие манеры и нет никакого уважения к авторитетам, они выказывают неуважение к старшим, слоняются без дела и постоянно сплетничают. Они все время спорят с родителями, они постоянно вмешиваются в разговоры и привлекают к себе внимание, они прожорливы, и тиранят учителей....”. **(Сократ V в. до н.э.)**

Словарь

Молодежь - совокупность общностей, образующихся на основе возрастных признаков и связанных с ними основных видов деятельности.

Молодежь - это социально-демографическая группа, выделяемая на основе возрастных характеристик, особенностей социального положения и обусловленных ими социально-психологических качеств людей.

Молодежь как социальная группа

- ❑ **Возрастные границы**
- ❑ **Особенности социального положения**
- ❑ **Социально-психологические качества**



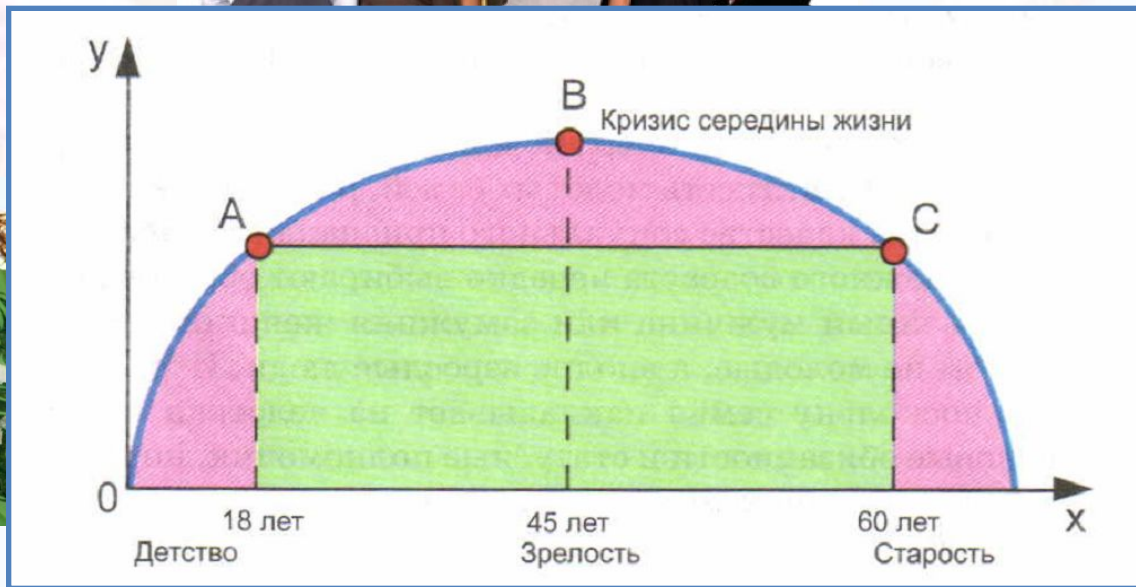
Возрастные границы

14-16

16-18

25-29

30-35



МОЛОДОСТЬ - ЭТО ПЕРИОД

выбора профессии и своего места в жизни;

выработки мировоззрения и жизненных ценностей;

выбора спутника жизни и создания семьи;

**достижения экономической независимости и
социально ответственного поведения**

**Особенности социального
положения**

Переходность положения

Высокий уровень мобильности

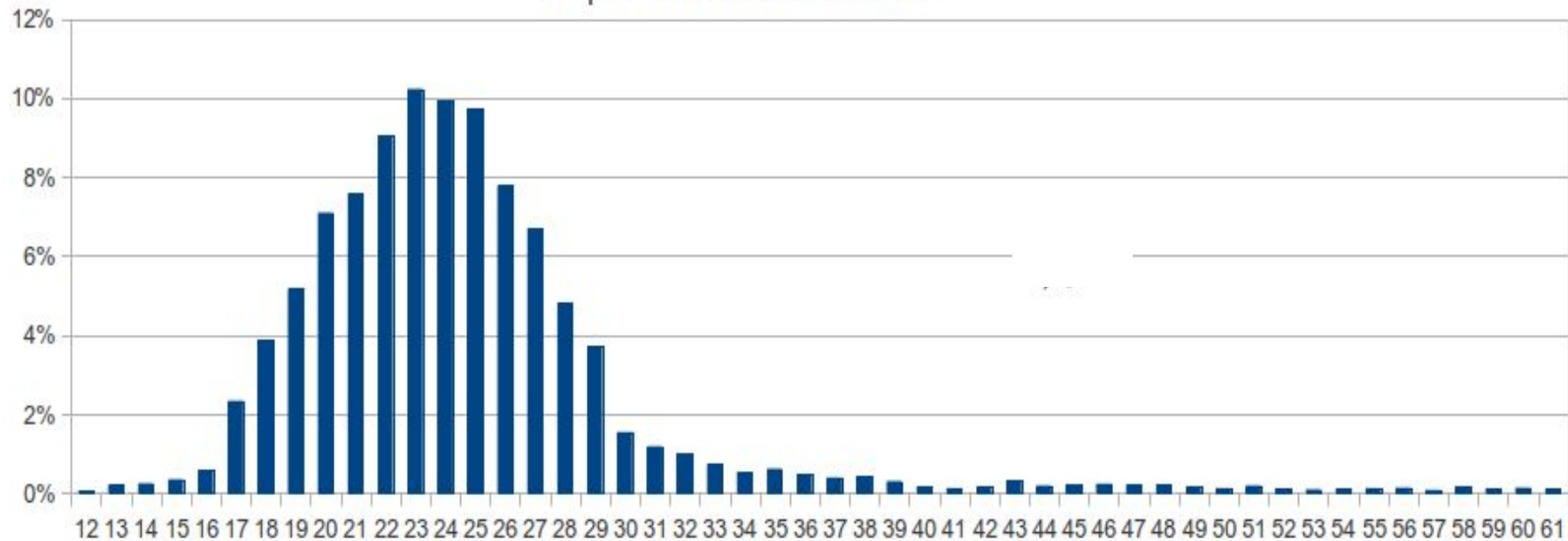
**Освоение новых социальных ролей,
связанных с изменением статуса**

Активный поиск своего места в жизни

**Благоприятные перспективы в
профессиональном росте**

Сделайте выводы:

Возраст болотных активистов



Социально-психологические качества



- Низкий уровень толерантности
- Стремление выделиться, отличаться от остальных
- Специфическая молодежная субкультура

- Неустойчивость психики
- Внутренняя противоречивость



Какие из перечисленных критериев позволяют определить, достиг ли молодой человек статуса взрослого:

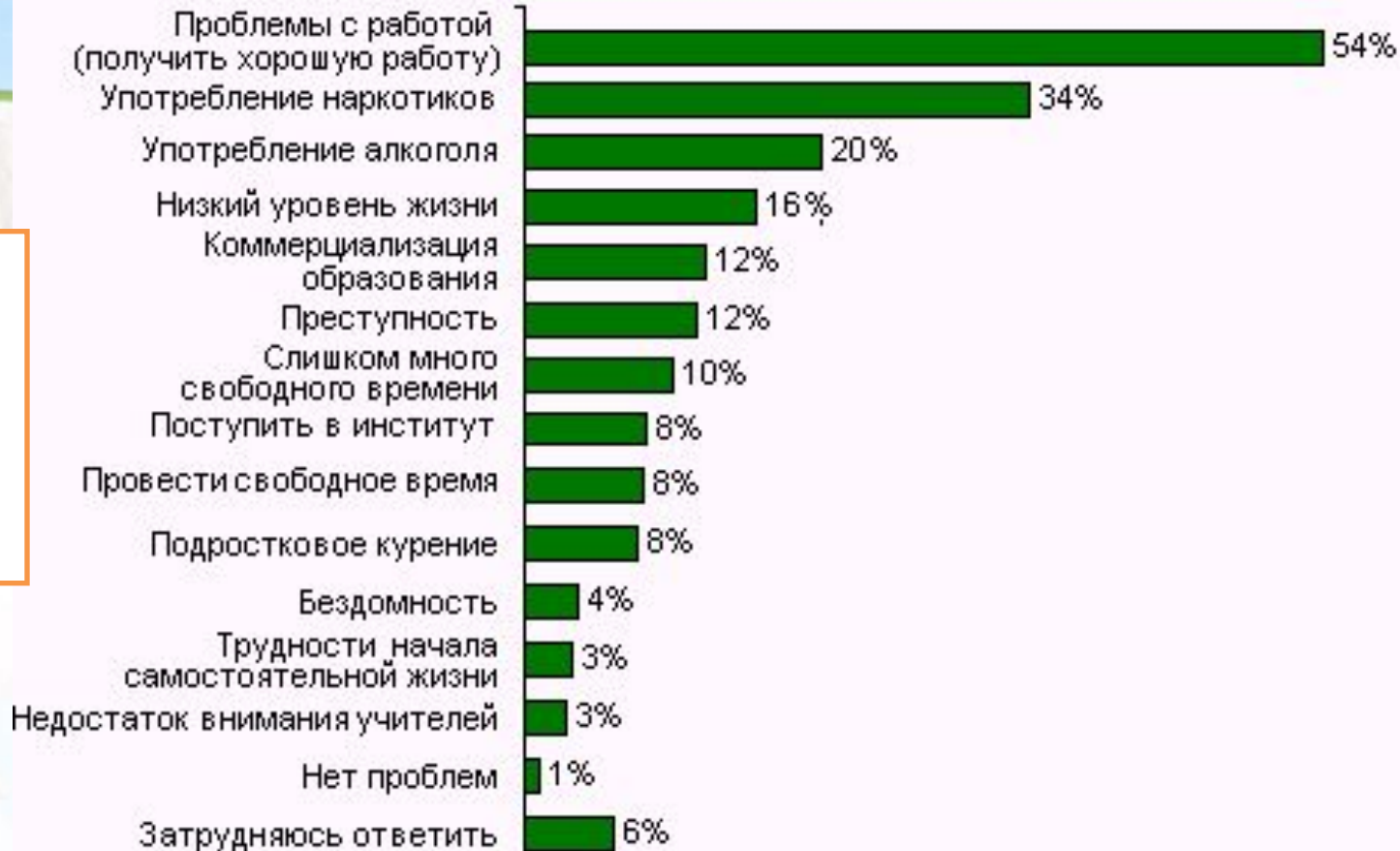
- экономическая независимость,
- проживание отдельно от родителей,
- рождение ребенка,
- способность отвечать перед законом,
- участие в выборах,
- вступление в брак?



Изменилось ли содержание роли?

Проблемы молодежи

Согласны ли вы с данными опроса?



Задание ЕГЭ

Молодёжь как социальную группу отличает(-ют)

- 1) общность быта
- 2) единство политических взглядов
- 3) однородность, отсутствие дифференциации
- 4) сходные черты сознания и поведения

Задание ЕГЭ

1. Какой критерий лежит в основе выделения молодёжи как большой социальной группы?

- 1) территориальный
- 2) этносоциальный
- 3) конфессиональный
- 4) демографический

2. Верны ли следующие суждения о молодёжи как социальной группе?

А. К молодёжи традиционно относят людей в возрасте от 18 до 45 лет.

Б. Конкретные возрастные рамки, социальный статус и социально-психологические особенности молодёжи одинаковы для различных исторических эпох.

- 1) верно только А
- 2) верно только Б
- 3) верны оба суждения
- 4) оба суждения неверны

Молодежные субкультуры

Субкультура - это часть общей культуры, системы ценностей, традиций, присущие большой социальной группе.



Контркультура - субкультура, конфликтующая с основными ценностями.

Молодежные субкультуры

- Панки
- Рокеры
- Эмо
- Скинхеды
- Готы
- Футбольные фаны
- Музыкальные фаны



Неформальные молодежные группы

Возникают на базе стихийного общения

Обязательные модели поведения, отличающиеся от общепринятых

Свои ценностные ориентации, мировоззрение, стереотипы поведения, отличающиеся от общепринятых

Самоорганизация и независимость от официальных структур

Относительная устойчивость, иерархия внутри группы

Атрибутика, подчеркивающая принадлежность к данной общности

Задание ЕГЭ

Для молодежи как особой социальной группы характерно

- 1) отсутствие социального оптимизма
- 2) «вызов» агрессии на себя со стороны других лиц
- 3) нежелание менять свой статус
- 4) негативное отношение к новациям

Задания ЕГЭ

Верны ли следующие суждения о молодежной субкультуре?

А. Молодежная субкультура копирует доминирующую культуру взрослых.

Б. В молодежной субкультуре много разных направлений.

1) Верно только А

3) Верно только Б

2) Верны оба суждения

4) Оба суждения неверны

Задание ЕГЭ

Какой смысл обществоведы вкладывают в понятие «молодёжь»? Привлекая знания обществоведческого курса, составьте два предложения: одно предложение, содержащее информацию об особенностях молодёжной субкультуры, и второе предложение, содержащее информацию об институтах социализации молодёжи.

1) смысл понятия, например: молодёжь — это большая социальная группа, объединяющая людей в возрасте, как правило, 16–30 лет.

(Может быть приведено иное, близкое по смыслу определение)

2) одно предложение с информацией об особенностях молодёжной субкультуры: «Одними из проявлений молодёжной субкультуры могут служить увлечения молодых, особенности молодёжной моды, стиля общения».

(Могут быть составлены любые другие предложения, содержащие информацию об особенностях молодёжной субкультуры)

3) одно предложение с информацией об институтах социализации молодёжи, например: «Важнейшим институтом социализации молодёжи остаются образовательные учреждения».

Задания ЕГЭ

1. Молодежь является одной из значимых и многочисленных демографических групп общества. 2. Молодежь — это когорта, объединение сверстников. Возрастные рамки данной группы — от 17 до 25 лет (некоторые исследователи включают в нее людей до 30 лет). 3. Но не так существенны возрастные границы, как характерные специфические черты молодежного сознания и поведения. 4. Одно из главных, по мнению психологов, обретений этого периода — открытие собственного «Я». 5. Собственные мысли и чувства становятся реальностью, человек осознает свою индивидуальность, неповторимость. 6. С 18 лет в соответствии с Конституцией нашего государства гражданин России может самостоятельно и в полном объеме осуществлять свои права и обязанности.

Задания ЕГЭ

Понятие «молодежь» включает в себя социально-демографическую группу населения, переживающую период становления социальной и психофизиологической зрелости, адаптации к исполнению социальных ролей взрослых. Обычно к молодежи причисляют людей в возрасте 14–30 лет.

Конкретизируйте это утверждение, приведя не менее трех примеров влияния социального окружения на формирование названных в определении характеристик личности.

Домашнее задание

§.18

Эссе

