

*Морские города:*

*Морские города:  
утопия или реальность*

Целями реферативного исследования являются:

- Выявление предпосылок создания человечеством морских городов;
- Анализ существующих проектов морских городов;
- Создание своего проекта морского города;
- Определение путей дальнейшего развития архитектуры городов будущего.

При выполнении этой работы использовались элементы следующих методов:

- метод описания;
- сравнительно-географический метод;
- метод моделирования;
- геоинформационный метод.

# Кионори Кикутаке – величайший японский архитектор XX-XXI вв



# «Floating System»



Кикутакэ мечтал создать проект по-настоящему плавающего города

# «Linear Marine City»



**Морской линейный город, состоящий из естественных островов и прикрепленных к ним стальными тросами созданных человеком конструкций.**

# Насыпные острова в ОАЭ



Самые большие искусственные острова на  
Земле



Примерно в таком состоянии  
первый искусственный остров пребывает в  
настоящее время



# Архипелаг «Мир»



300 искусственных островов насыпаны так, чтобы архипелаг напоминал очертаниями карту Земли

# Пальма «Джамейра»



# Пальма «Джеббель-Али»



# Пальма «Дейра»



# Эрик ван Эгераат



Голландский архитектор,  
автор проекта «Остров Федерация»

# Остров «Федерация»

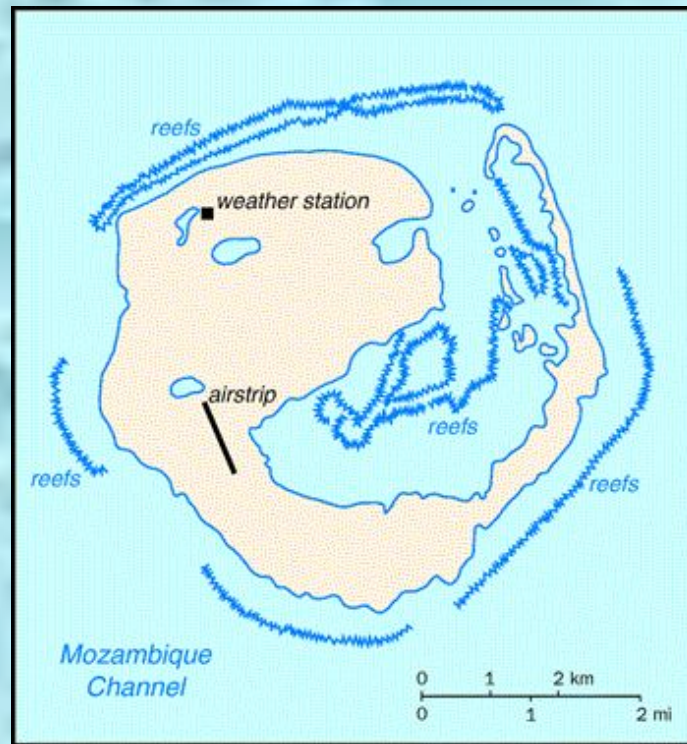


Искусственный остров в акватории города Сочи, очертаниями повторяющий контур границ России

# Мой проект морского города Сальто-Марино-Анхель (Прыжок Морского Ангела)



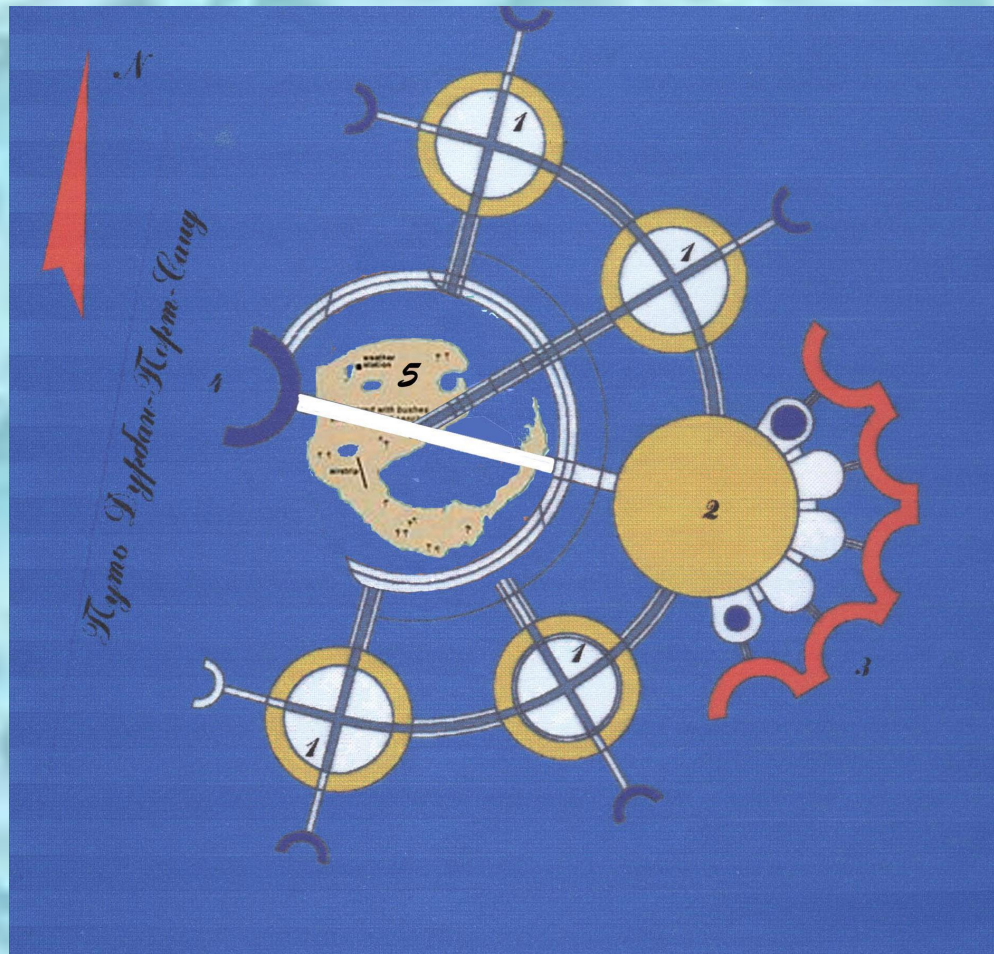
# Остров Европа



Находится в Индийском океане между Африкой и островом Мадагаскар



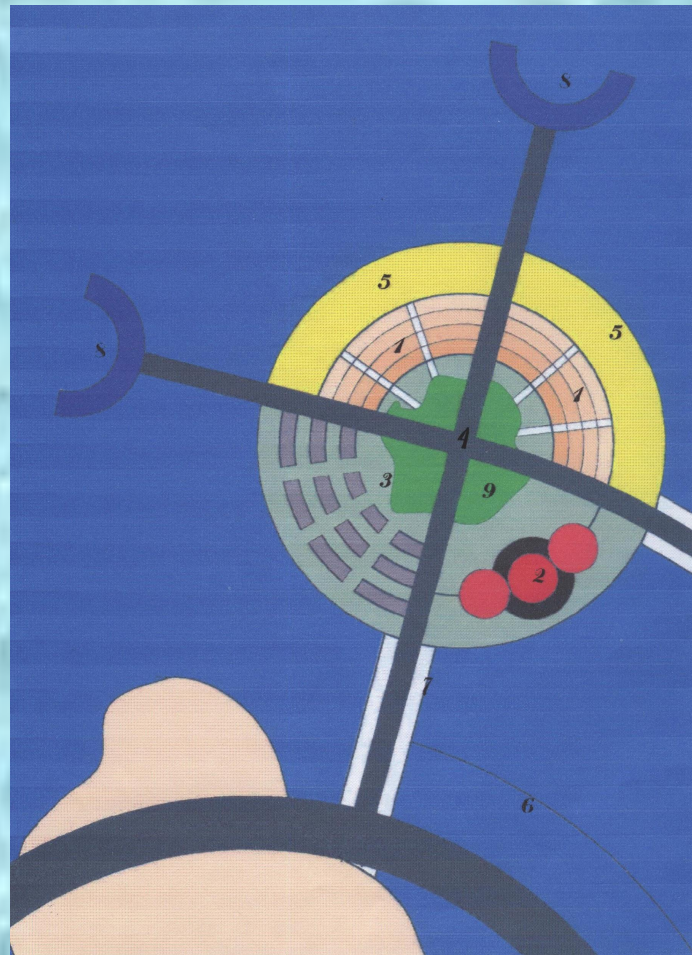
# Схема расположения нового города Сальто-Марино-Анхель и острова Европа



# Разрез модуля



# Схема плавучего модуля

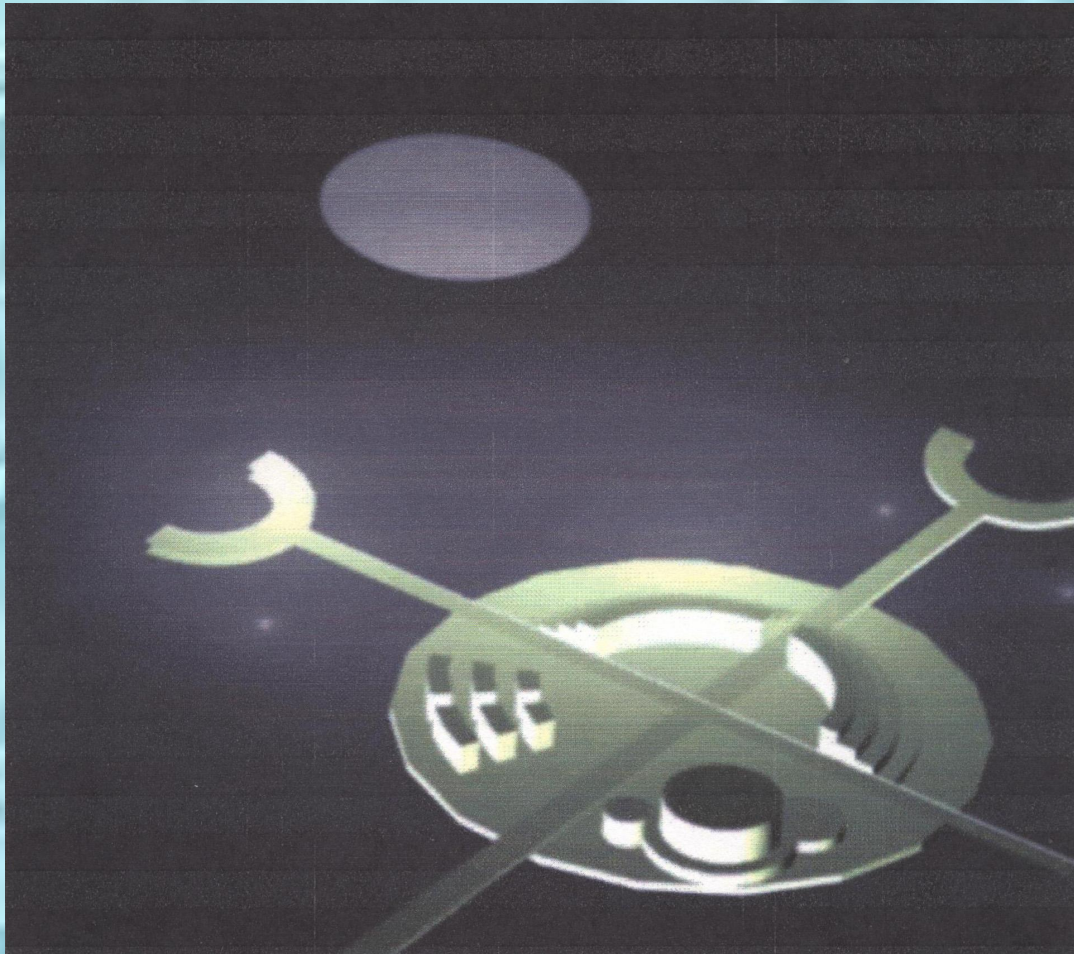


# Искусственные пляжи



Примерно так будет выглядеть искусственный пляж  
в городе Сальто-Марино-Анхель

# Город ночью



Город Сальто-Марино-Анхель займет площадь 30 кв.км. Одновременно в нем может находиться, жить и отдыхать не менее 20 тыс.человек. Этот город сможет приспособливаться к природным условиям. Его положение относительно уровня воды непостоянно, оно может регулироваться за счет шарнирного (не жесткого) соединения с островом Европа. Поэтому жизнь на нем должна быть безопасна. Хорошие морские транспортные связи сделают его доступным для любого желающего.

Исходя из информации, представленной в моей работе, можно понять, что проекты морских городов не только существуют, но и что они уже реализованы на практике. Пройдет совсем немного времени, и будут созданы настоящие плавающие морские города. Возможно, человечество скоро переселится на дно океана, создав там поселения.