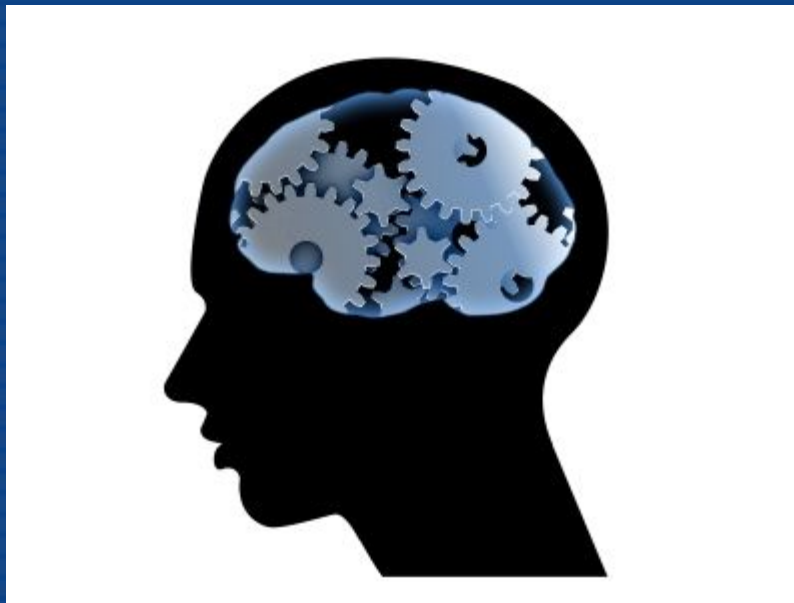


МЫШЛЕНИЕ

Мышление - это высшая форма познавательной деятельности человека.



Индивидуальные стили мышления

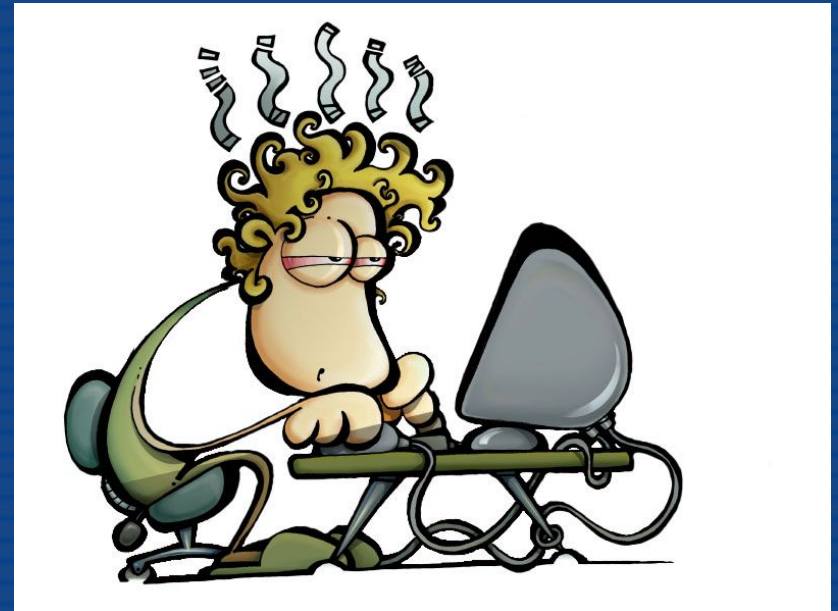
- Синтетический стиль мышления проявляется в том, чтобы создавать что-то новое, оригинальное, комбинировать несходные, часто противоположные идеи, взгляды, осуществлять мысленные эксперименты. Девиз синтезатора - "Что, если...".



- Идеалистический стиль мышления проявляется в склонности к интуитивным, глобальным оценкам без осуществления детального анализа проблем. Особенность идеалистов – повышенный интерес к целям, потребностям, человеческим ценностям, нравственным проблемам, они учитывают в своих решениях субъективные и социальные факторы, стремятся сглаживать противоречия и акцентировать сходство в различных позициях. "Куда мы идем и почему?" – классический вопрос идеалистов.



- Прагматический стиль мышления опирается на непосредственный личный опыт, на использование тех материалов и информации, которые легко доступны, стремясь как можно быстрее получить конкретный результат (пусть и ограниченный), практический выигрыш. Девиз прагматиков: "Что-нибудь да сработает", "Годится все, что работает"



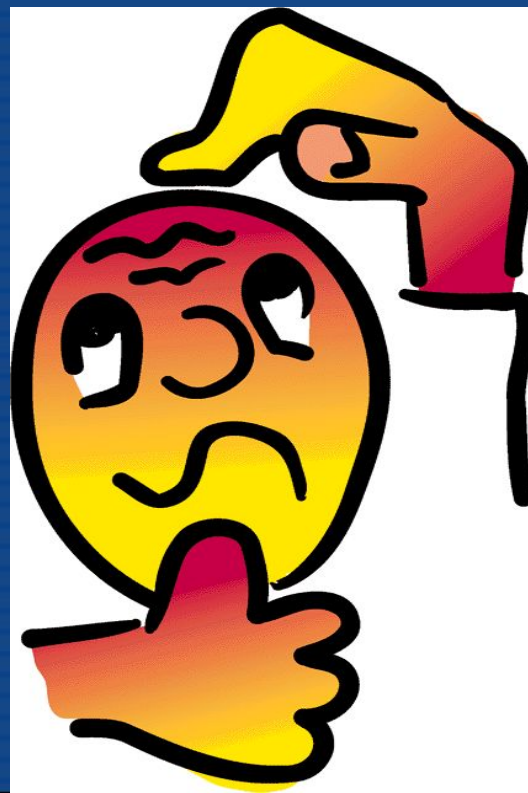
- Аналитический стиль мышления ориентирован на систематическое и всестороннее рассмотрение вопроса или проблемы в тех аспектах, которые задаются объективными критериями, склонен к логической, методичной, тщательной (с акцентом на детали) манере решения проблем.



- Реалистический стиль мышления ориентирован только на признание фактов и "реальным" является только то, что можно непосредственно почувствовать, лично увидеть или услышать, прикоснуться и т. п. Реалистическое мышление характеризуется конкретностью и установкой на исправление, коррекцию ситуаций в целях достижения определенного результата.



- Индивидуальный стиль мышления влияет на способ решения проблемы, на линию поведения, на личностные особенности человека.



типы людей по характеру мышления:

- Интуитивный тип. Характеризуется преобладанием эмоций над логикой и доминированием правого полушария головного мозга над левым.
- Мыслительный тип. Ему свойственны рациональность и преобладание левого полушария мозга над правым, примат логики над интуицией и чувством.

□ Левополушарные дети

- Уже с раннего детства левополушарные дети рассудительные; более прямолинейные, всегда ищут ответы на свои вопросы. Нередко такие дети бывают чрезвычайно серьезными. Любопытны, тянутся к «взрослым» разговорам, к одиночеству; не любят громкие игры, но легко осваивают конструктивные игры, шахматы; увлекаются электронными игрушками, склонны к точным наукам (физике, математике). У левополушарных детей меньше детского, сильнее выраженный мужской стиль мышления, них и логика – мужская. Если это девочка, то она думает как мальчик и ведет себя скорее как мальчик. С левополушарных детей вырастают хорошие организаторы, точные и любознательные исследователи и классификаторы в науке. В жизни это деловые практические люди.



□ Правополушарные дети

- Правополушарные дети рано проявляют интерес к красоте во всех ее проявлениях, к разнообразию живой природы. Они – дети природы, являются близкими к ней, отдают предпочтение вместо книг наблюдению за полетом бабочки, птицами или рыбками. Правополушарные люди более ранимы, тоньше воспринимают интонацию, подтекст, настроение. Такие дети радуют неожиданностью и точностью оценок, неординарностью суждений – и все это за счет образности мышления. Правополушарные дети наивные, непосредственные, то веселые и звонкие, то задумчивые, часто любят бывать одни. Мимика правополушарных детей очень выразительная, эмоциональность тонкая и богатая. Правополушарные люди процветают в гуманитарных науках. Их рисунки поражают свежестью, эмоциональностью, экспрессией, динамикой.



Сферы специализации левого и правого полушарий головного мозга

<i>Левое полушарие</i>	<i>Правое полушарие</i>
<p>Обработка вербальной информации: Левое полушарие мозга отвечает за ваши языковые способности. Это полушарие контролирует речь, а также способности к чтению и письму. Оно также запоминает факты, имена, даты и их написание.</p>	<p>Обработка невербальной информации: Правое полушарие специализируется на обработке информации, которая выражается не в словах, а в символах и образах.</p>
<p>Аналитическое мышление: Левое полушарие отвечает за логику и анализ. Именно оно анализирует все факты. Числа и математические символы также распознаются левым полушарием.</p>	<p>Воображение: Правое полушарие дает нам возможность мечтать и фантазировать. С помощью правого полушария мы можем сочинять различные истории. Правое полушарие отвечает также за способности к музыке и изобразительному искусству.</p>
<p>Последовательная обработка информации: Информация обрабатывается левым полушарием последовательно по этапам.</p>	<p>Параллельная обработка информации: Правое полушарие может одновременно обрабатывать много разнообразной информации. Оно способно рассматривать проблему в целом, не применяя анализа.</p>

- Познание у мыслительного типа существенно отличается от познания интуитивного типа. Мыслительный тип обычно интересуется знанием как таковым, ищет и устанавливает логическую связь между явлениями, в то время как интуитивный тип ориентирован на прагматику, на практически полезное использование знаний вне зависимости от их истинности и логической непротиворечивости. Истинно то, что полезно, – вот его жизненное кредо.

Типы мышления

- 1. Предметно-действенное мышление свойственно людям дела. Они усваивают информацию через движения. Обычно они обладают хорошей координацией движений. Их руками создан весь окружающий нас предметный мир. Они водят машины, стоят у станков, собирают компьютеры. Без них невозможно реализовать самую блестящую идею. Этим мышление важно для спортсменов, танцоров, артистов.



- 2. Абстрактно-символическим мышлением обладают многие ученые - физики-теоретики, математики, экономисты, программисты, аналитики. Они могут усваивать информацию с помощью математических кодов, формул и операций, которые нельзя ни потрогать, ни представить. Благодаря особенностям такого мышления на основе гипотез сделаны многие открытия во всех областях науки.



- 3. Словесно-логическое мышление отличает людей с ярко выраженным вербальным интеллектом (от лат. *verbalis* - словесный). Благодаря развитому словесно-логическому мышлению ученые, преподаватели, переводчики, писатели, филологи, журналисты могут сформулировать свои мысли и донести их до людей. Это умение необходимо руководителям, политикам и общественным деятелям.



- 5. Креативность - это способность мыслить творчески, находить нестандартные решения задачи. Это редкое и ничем не заменимое качество, отличающее людей, талантливых в любой сфере деятельности. В чистом виде эти типы мышления встречаются редко. Для многих профессий необходимо сочетание разных типов мышления, например, для психолога. Такое мышление называют синтетическим. Соотнесите свой ведущий тип мышления с выбранным видом деятельности или профилем обучения. Ярko выраженный тип мышления дает некоторые преимущества в освоении соответствующих видов деятельности. Но важнее всего ваши способности и интерес к будущей профессии.

