

НАРОДНЫЕ ПРОМЫСЛЫ ЦЕНТРАЛЬНОГО РАЙОНА



ГЖЕЛЬ



Где ещё увидишь ты
Колдовские
синие цветы?
Ни с чем не
спутаешь теперь
Небесно-голубую
ГЖЕЛЬ





ПАЛЕХ



- Сколько здесь
- оставлено сердец,
- Сколько тут
- написано шкатулок!
- Да и сам-то Палех
- как ларец:
- Первозданен,
- искренен и хрупок.



ПОЛХОВ - МАЙДАН



- Плошки деревянные,
- Матрёшечки
- румяные,
- Копилочки,
- грибочки
- **В Полх-Майдане**
- точат.





СЕРГИЕВ ПОСАД



- Русской матрёшке
- уже 110 лет,
- Игрушки самой русской
- Другой на свете нет
- Вас одарить
- сегодня рад
- Подмосковный
- **СЕРГИЕВ ПОСАД.**



ПАВЛОВ ПОСАД



- На платочке
- два цветочка
- Голубой да синенький.
- В ПАВЛОВСКОМ ПОСАДЕ
- Всяк платочек
- миленький.



ДЕРЕВЯННОЕ КРУЖЕВО КОСТРОМЫ



- Кружева резные,
- Ажурные подзоры,
- КОСТРОМУ
прославили
- По дереву узоры.



РОСТОВСКАЯ ФИНИФТЬ



По расписанной эмали
Филиграни нить.

У ювелиров ценится

Ростовская

финифть.



ЖОСТОВО



- На подносе чёрном
- Яркие цветы.
- Это значит:
- В ЖОСТОВО
- Оказался ты.



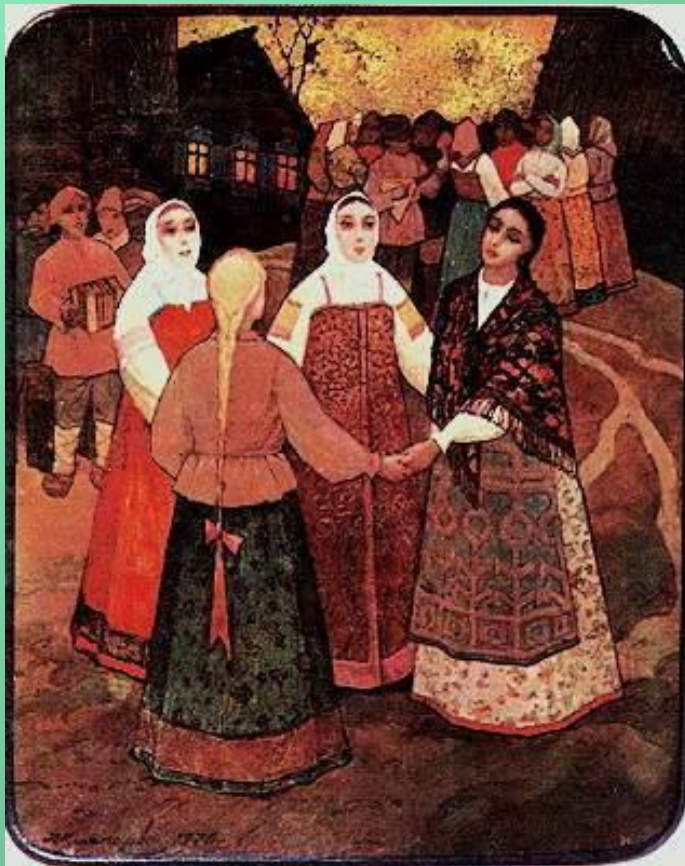
ГУСЬ - ХРУСТАЛЬНЫЙ



- Искусство здесь не тайна
- Стекла прозрачный ЗВОН
- Названье
- «ГУСЬ-ХРУСТАЛЬНЫЙ»
- Здесь с памятных времён



ФЕДОСКИНО



- Шкатулочки-то
- махонькие,
- Пейзажи, да портреты.
- Федоскинская живопись
- Прославилась за это.



АВТОР ПРЕЗЕНТАЦИИ

ЖИГАЛОВА ИРИНА ДМИТРИЕВНА

**УЧИТЕЛЬ
ГЕОГРАФИИ**

**МОУ СОШ
с. ХМЫЛОВКА**

**ПАРТИЗАНСКОГО РАЙОНА
ПРИМОРСКОГО КРАЯ**

