

# Наследственные заболевания. Сбой в ДНК: никто не застрахован

Автор: ученица 10 «Г» класса **Фурсова Надежда**

Руководители:

учитель биологии, высшей категории МОУ лицея №2 **Сторожева Н.С.**  
социальный педагог лицея №2, магистр соцнаук **Мордвинкина Н.Ф.**


# Цель проекта

- расширение информационного поля по проблеме наследственных заболеваний и в том числе туберозного склероза, содействие интеграции детей-инвалидов с наследственными заболеваниями в общество.






# Задачи проекта

- Изучение этиологии (причины возникновения) наследственных заболеваний и в том числе туберозного склероза;
  - Выявление форм и методов диагностики наследственных заболеваний и в том числе туберозного склероза;
  - Анализ патогенеза (протекание) наследственных заболеваний и в том числе туберозного склероза;
  - Изучение методов лечения наследственных болезней;
  - Проведение исследования по проблеме заболеваемости туберозным склерозом с целью выявления статистических данных по данному заболеванию в г. Саратове, методов лечения и реабилитации больных туберозным склерозом в г. Саратове, отношения к интегрированию детей-инвалидов с наследственными заболеваниями в социум.
- 



# Задачи проекта

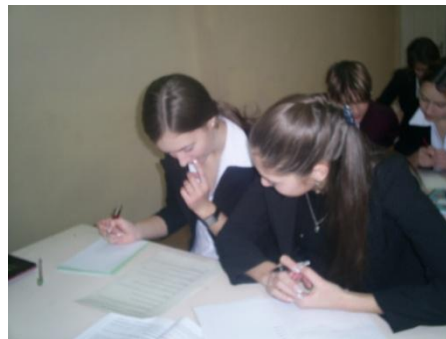
- Анкетирование учащихся с целью выявления их отношения к детям-инвалидам с наследственными заболеваниями и возможности совместного обучения с ними.
  - Интервьюирование врачей неврологов г. Саратова и г. Москвы по проблеме наследственных заболеваний и туберозного склероза в частности.
  - Разработка рекомендаций по воспитанию ребенка-инвалида с наследственными заболеваниями.
  - Создание программы социально-психологического тренинга для родителей, воспитывающих детей-инвалидов с наследственными заболеваниями и ее апробация на базе МОУ «Лицей №2».
- 

# Исследовательская деятельность

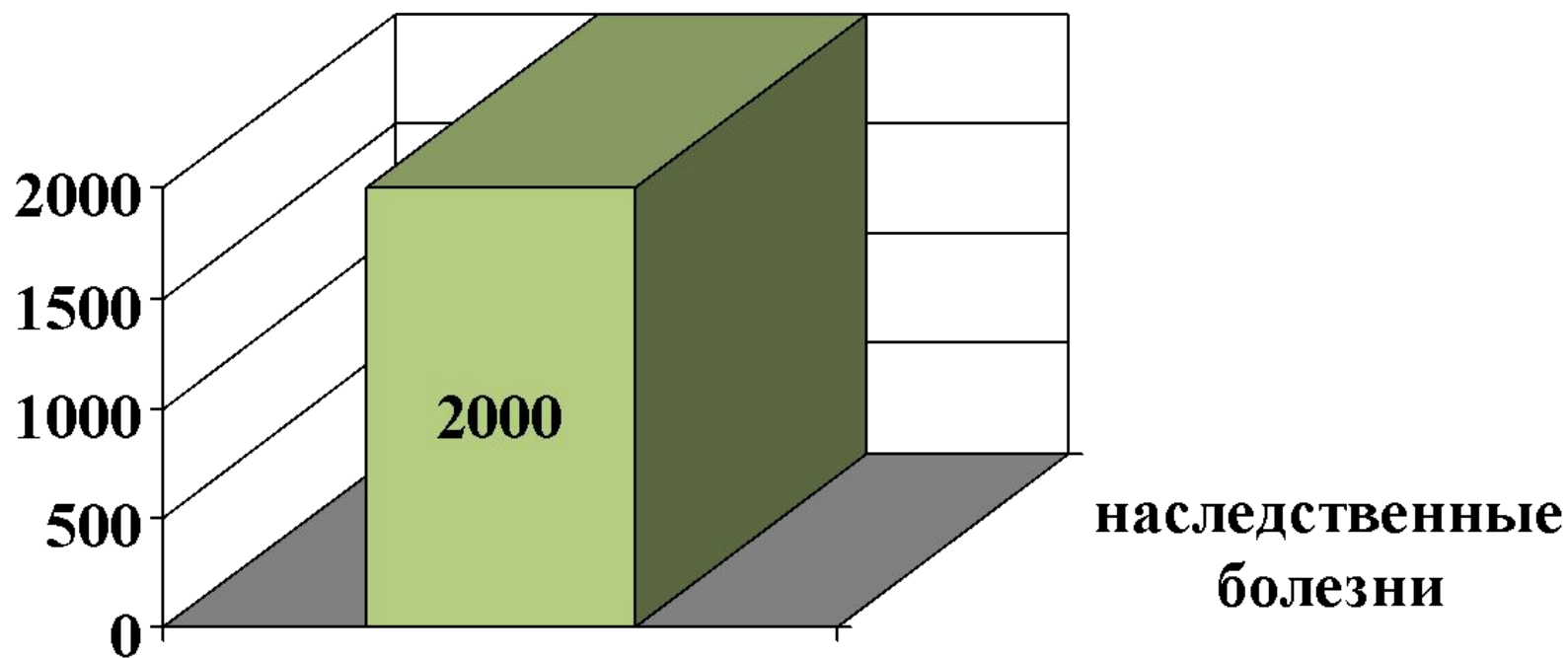
- Интервьюирование врачей неврологов, занимающихся наследственными заболеваниями в г. Саратове и г. Москве



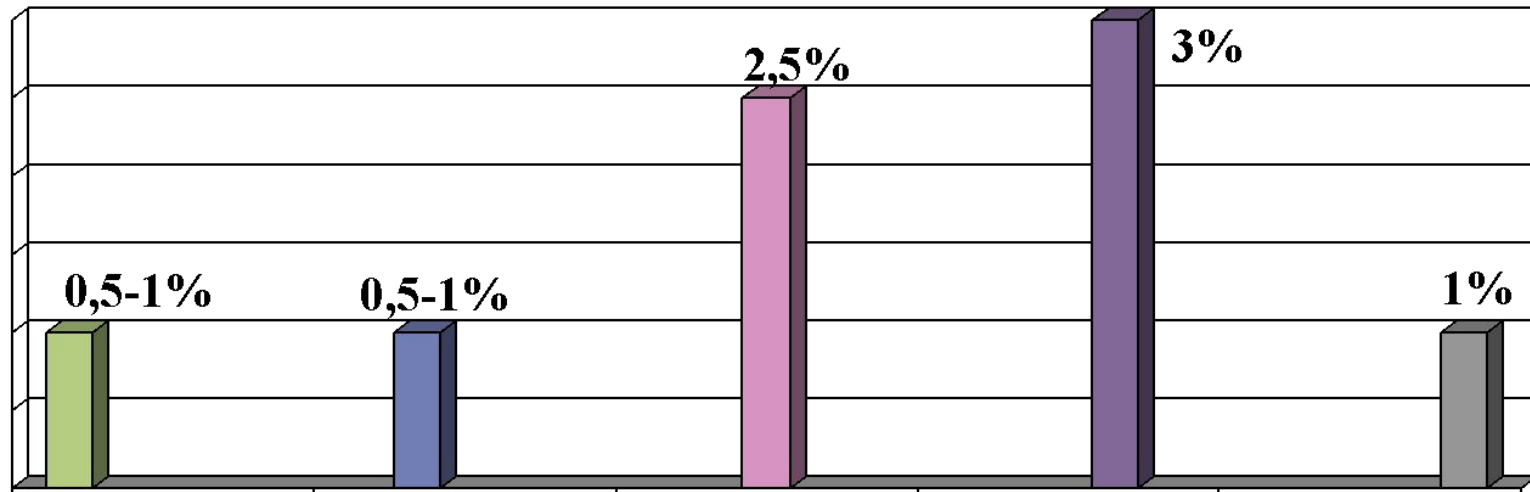
- Интервьюирование соцпедагога МОУ «Лицей №2»
- Анкетирование 81 учащегося МОУ «Лицей №2»



# Наследственные заболевания



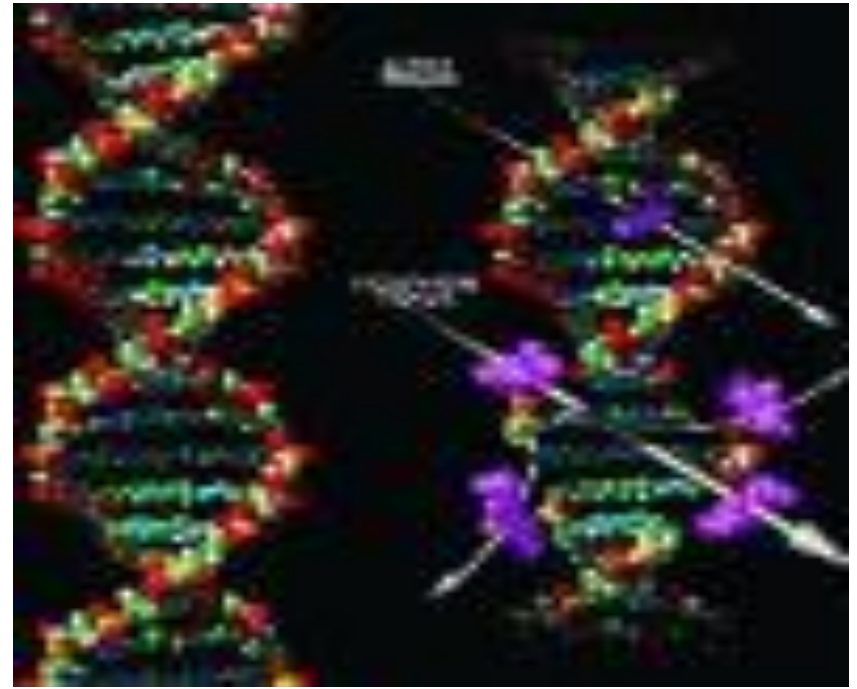
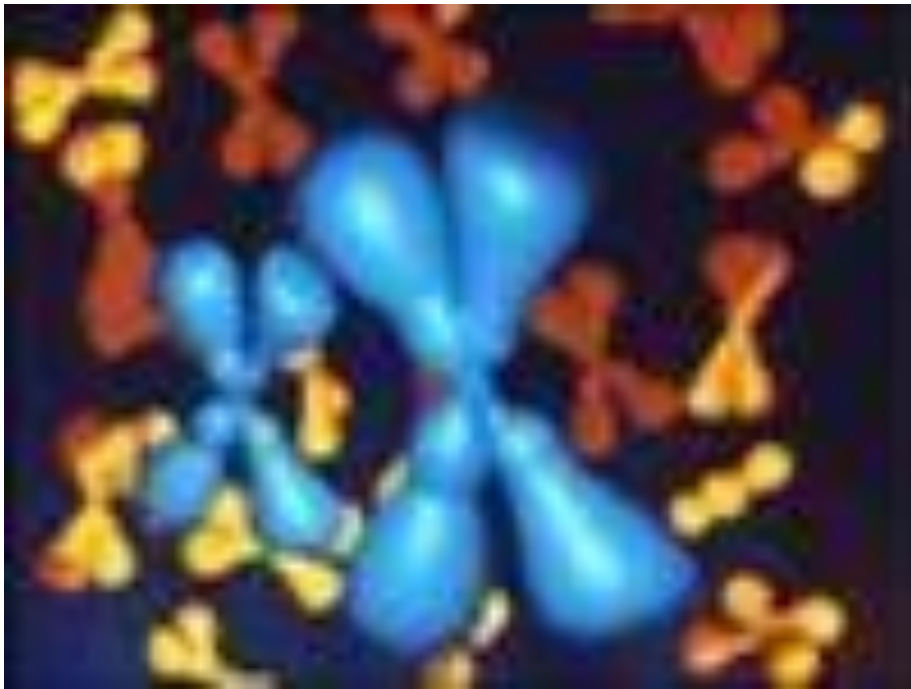
# Наследственные заболевания



- новорожденные с болезнями, возникшими в результате хромосомных мутааций
- дети с заболеваниями, вызванными мутациями генов
- дети с врожденными пороками развития
- люди, страдающие наследуемыми психическими заболеваниями
- люди с генетическими дефектами, вызывающим хронические заболевания

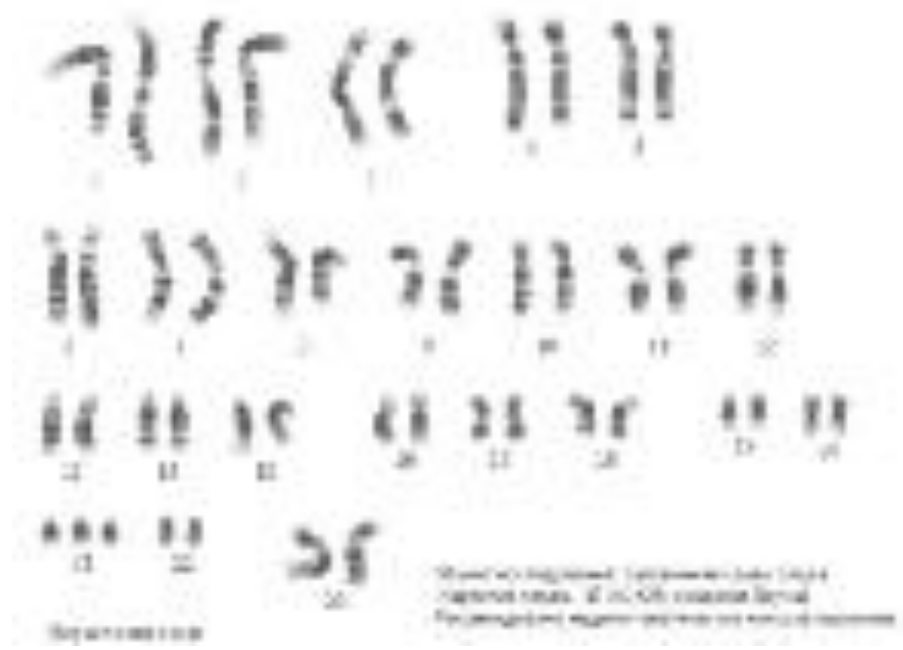
# Причина наследственных заболеваний

- Хромосомные мутации
- Генные мутации





# Хромосомные наследственные заболевания



Синдром Дауна


# Генные наследственные заболевания



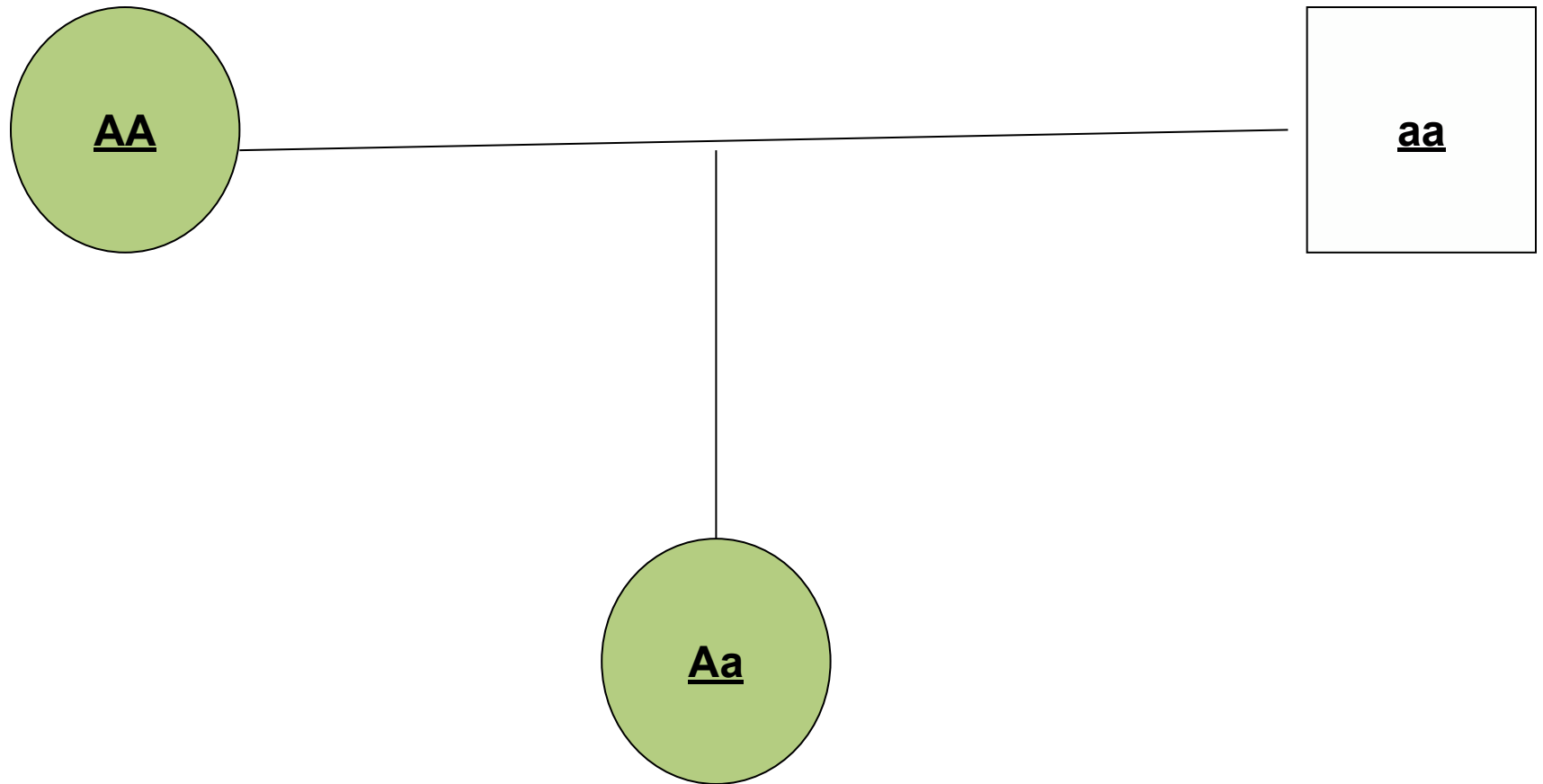
Гемофилия



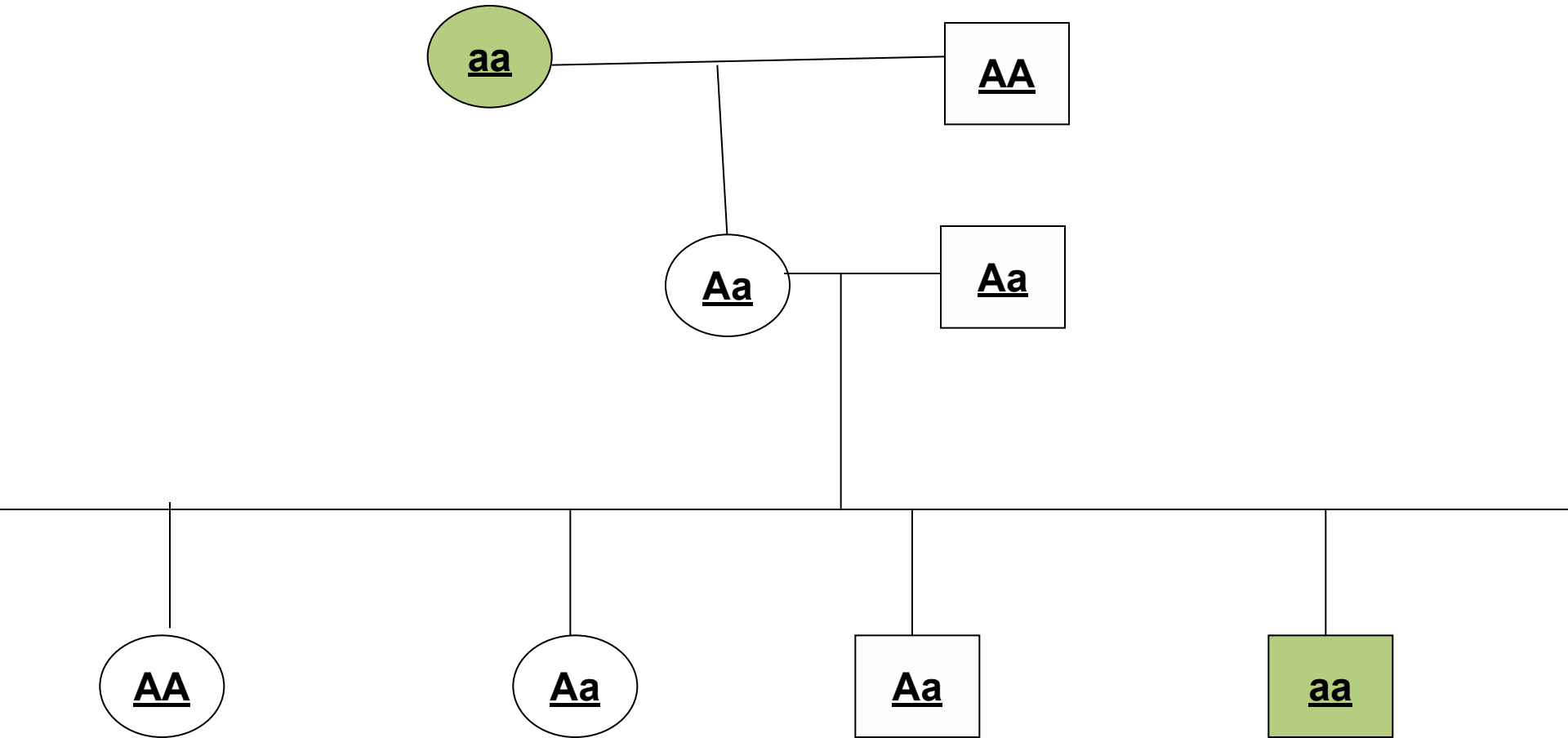
# Типы наследования наследственных заболеваний

- Аутосомно-доминантный тип наследования
  - Аутосомно-рецессивный тип наследования
  - Х-сцепленный рецессивный тип наследования
  - Х-сцепленный доминантный тип наследования
- 

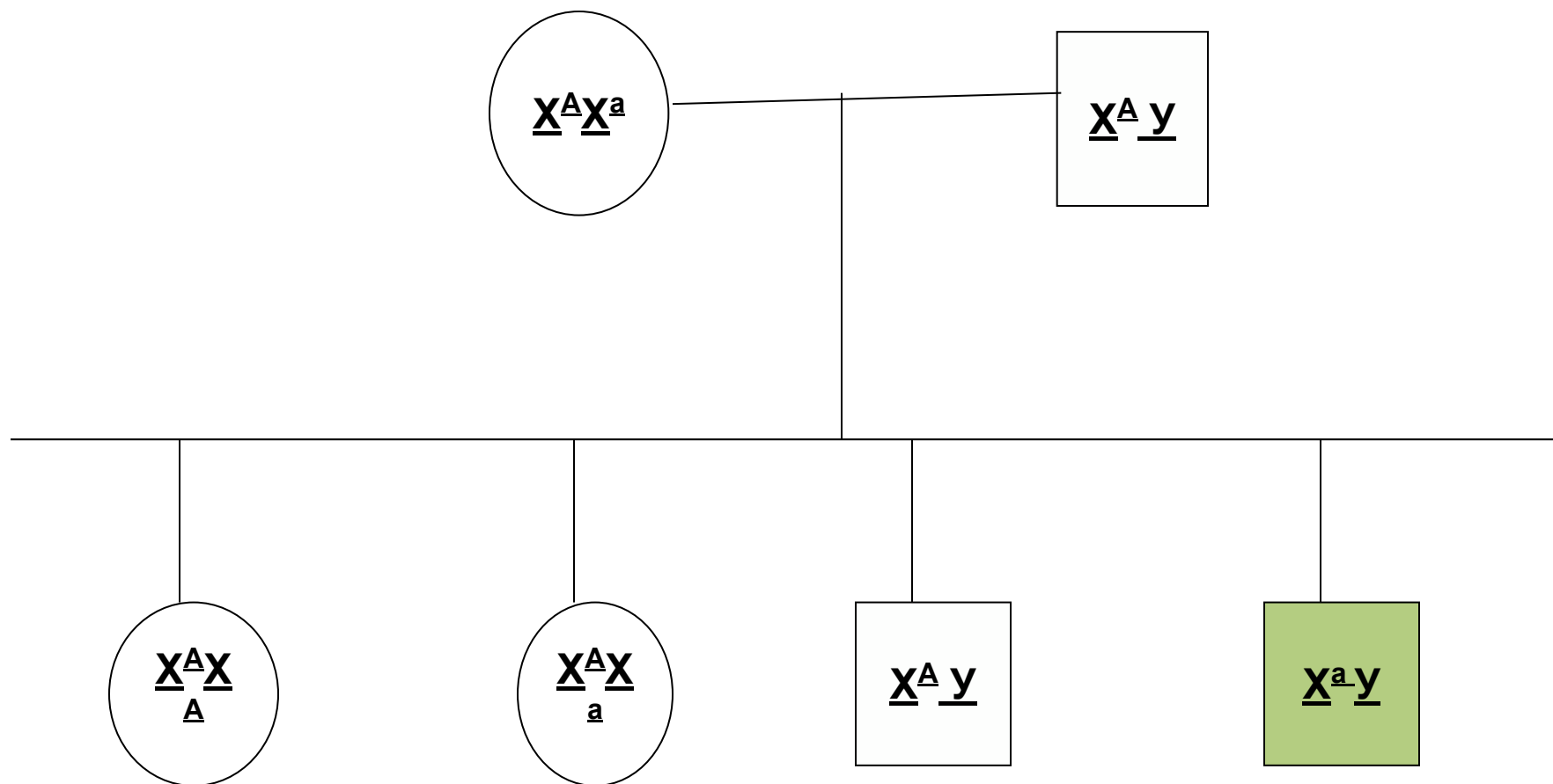
# Аутомно-доминантный тип наследования



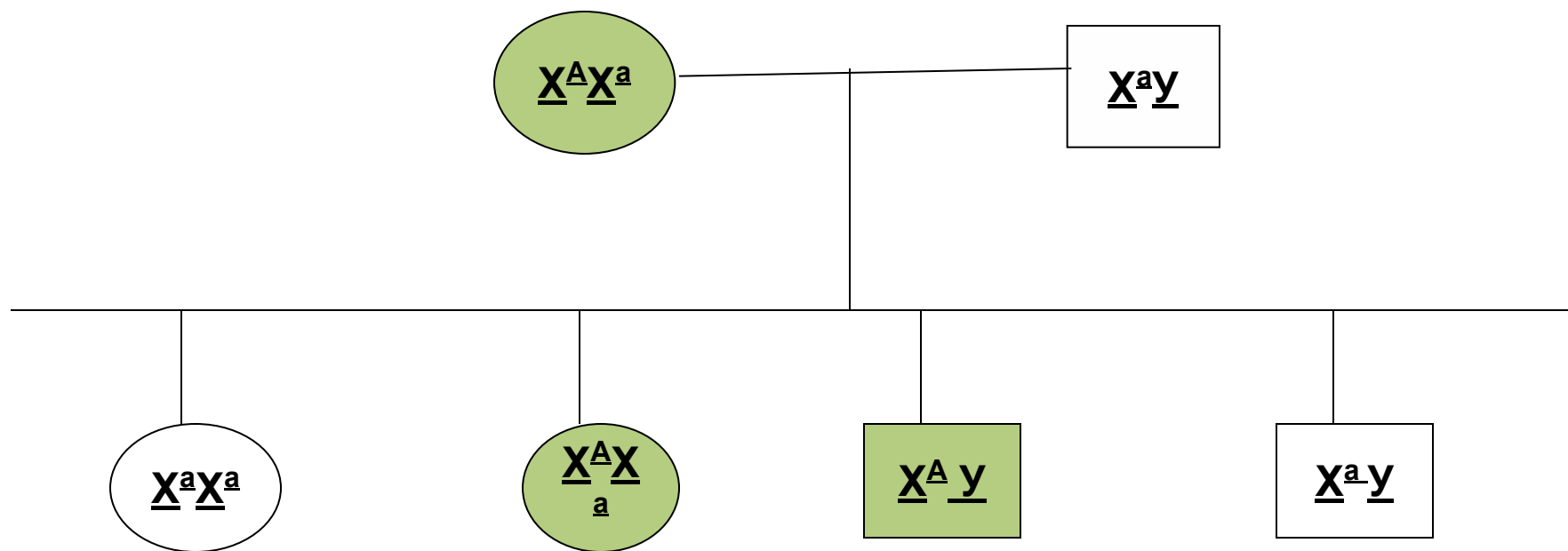
# Аутосомно-рецессивный тип наследования



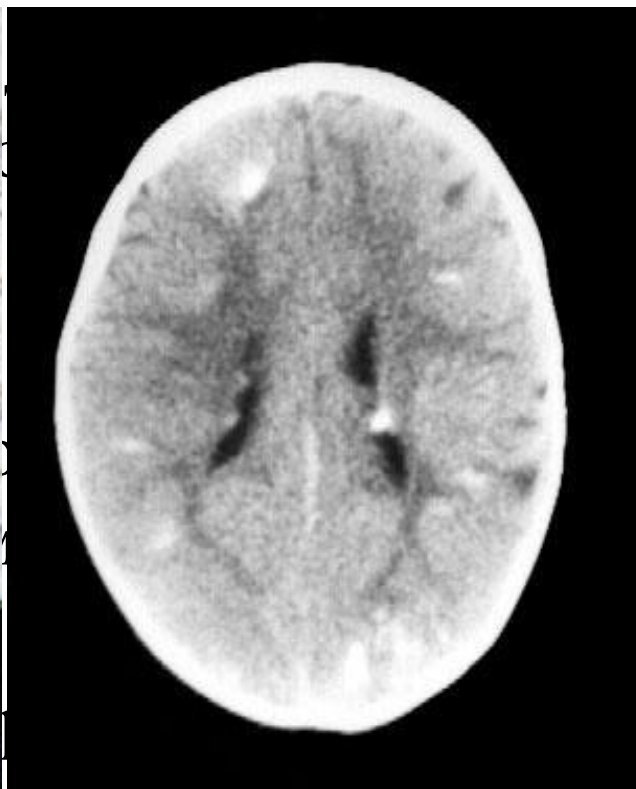
# X-сцепленный рецессивный тип наследования



# X-сцепленный доминантный тип наследования



# Туберозный склероз





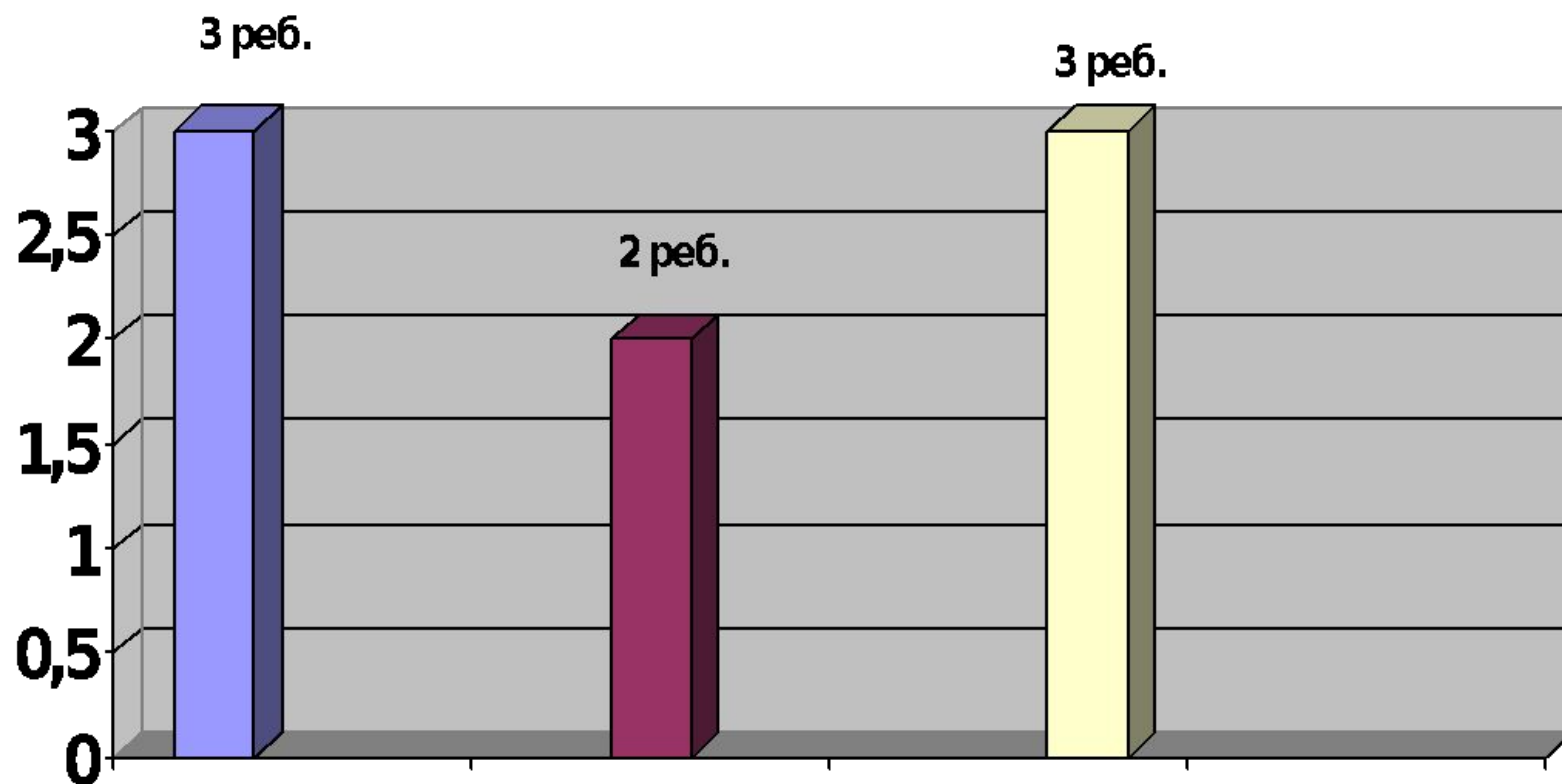
# Туберозный склероз

- врач невролог Клиники нервных болезней КБ №3 Карась А.Ю.
- врач невролог отделения неврологии Детской больницы №7 Витховская Л.В.



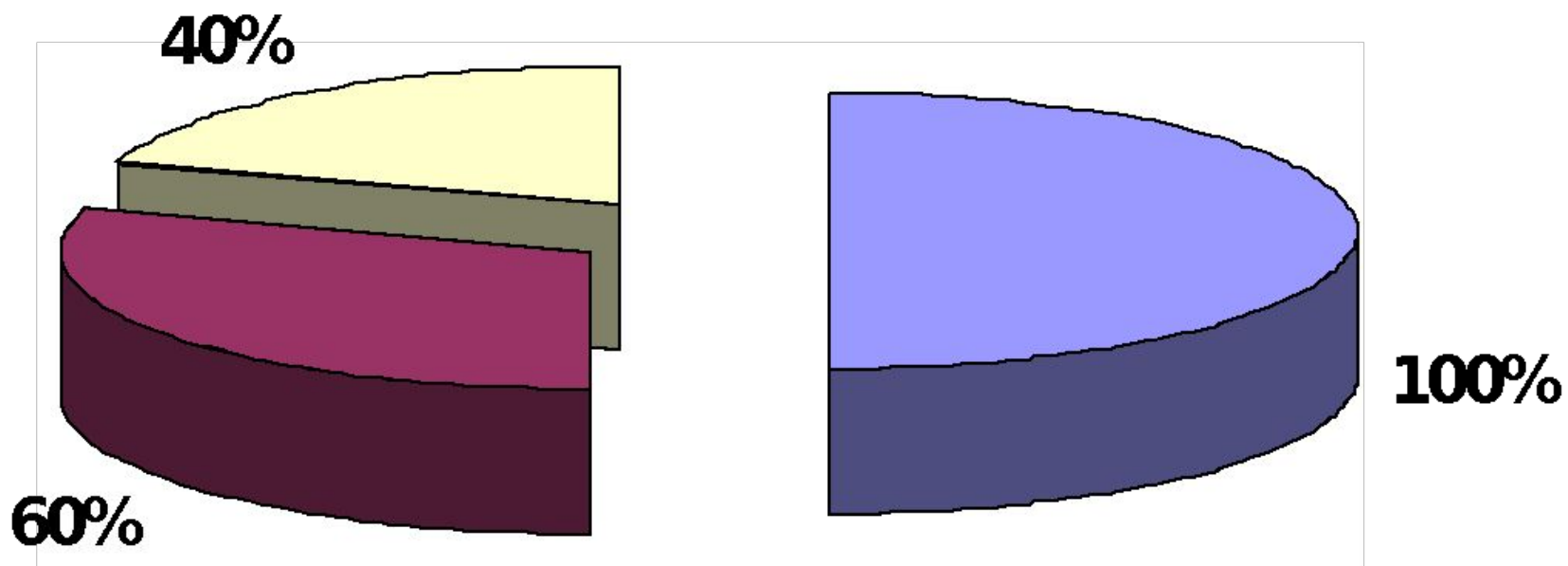
Врач невролог Областной клинической больницы Мусатова Н.М.

### Численность детей с туберозным склерозом в г. Саратове



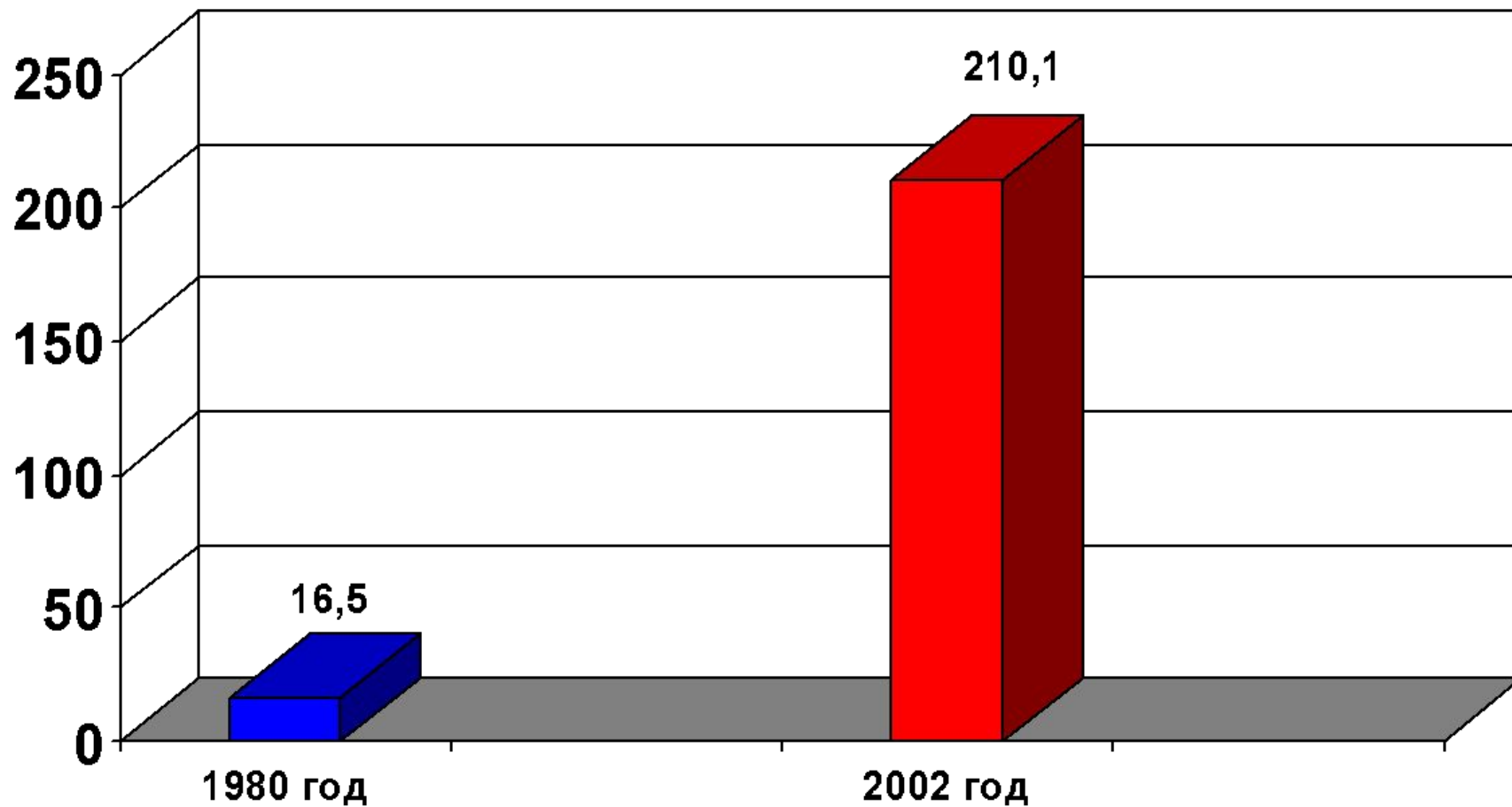
- Клиника нервных болезней КБ №3
- Отделение неврологии Детской больницы №7
- Отделение неврологии Областной клинической больницы

**Статистика больных детей туберозным склерозом по половому признаку**

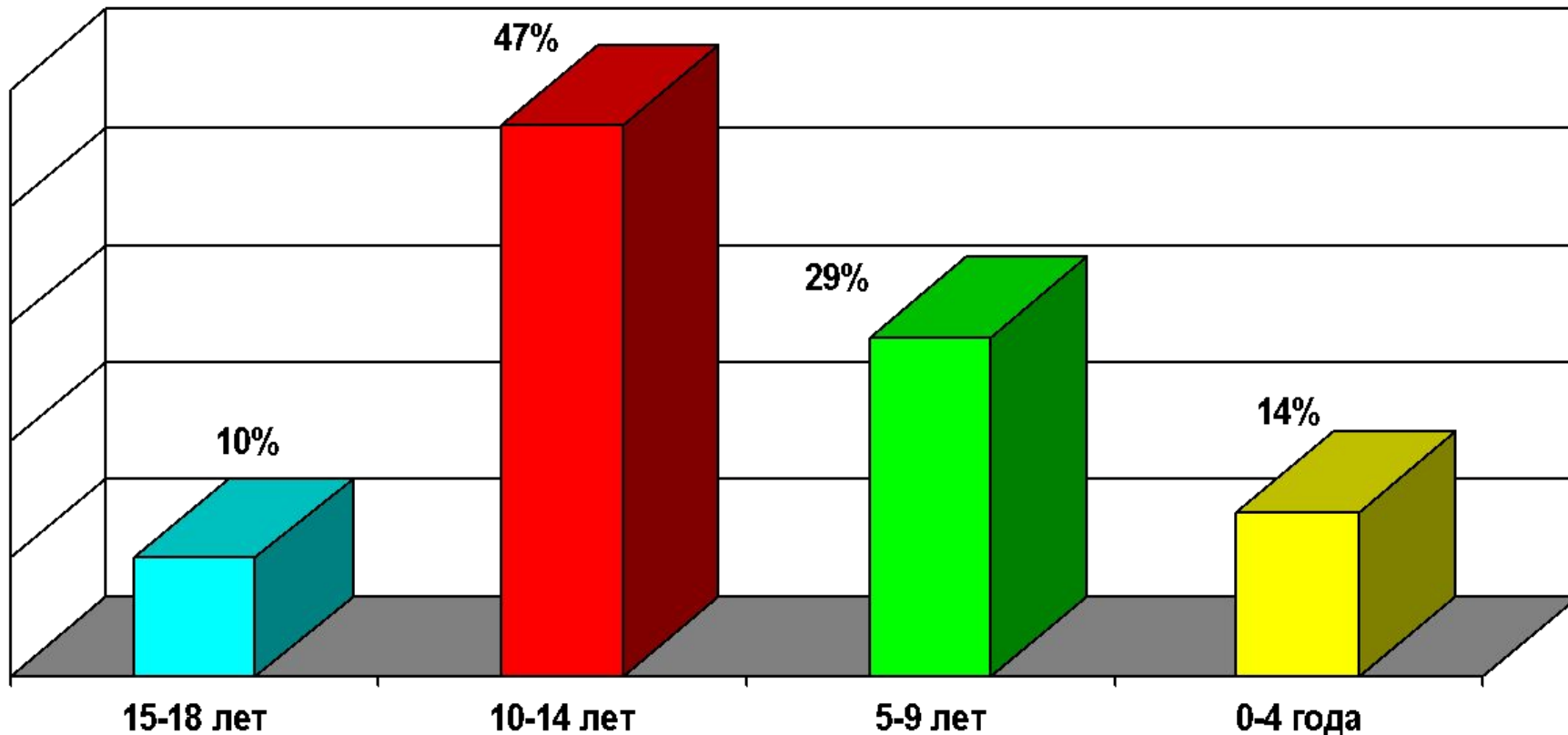


■ Всего ■ Мальчики ■ Девочки

Увеличение числа детей - инвалидов в России  
(на сто тыс. детей)



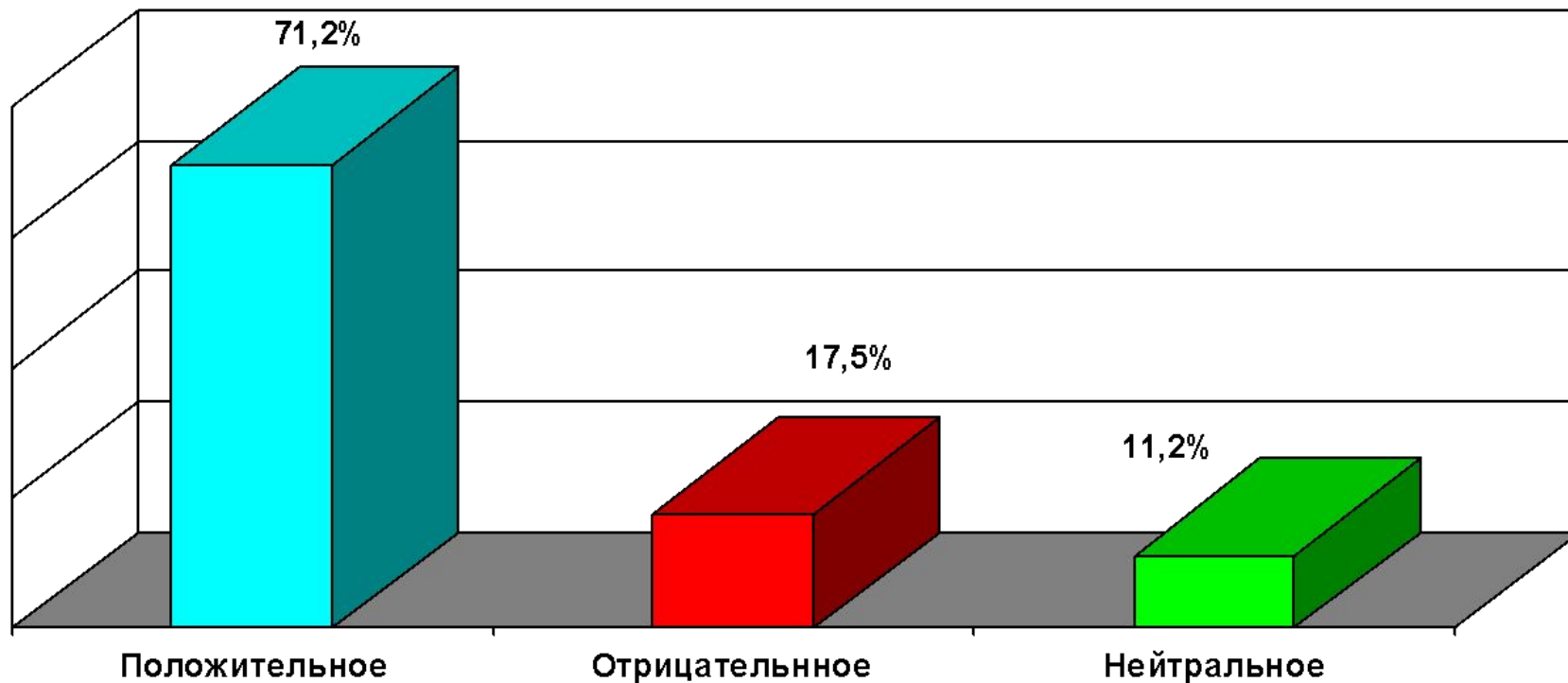
## Возрастной состав детей-инвалидов





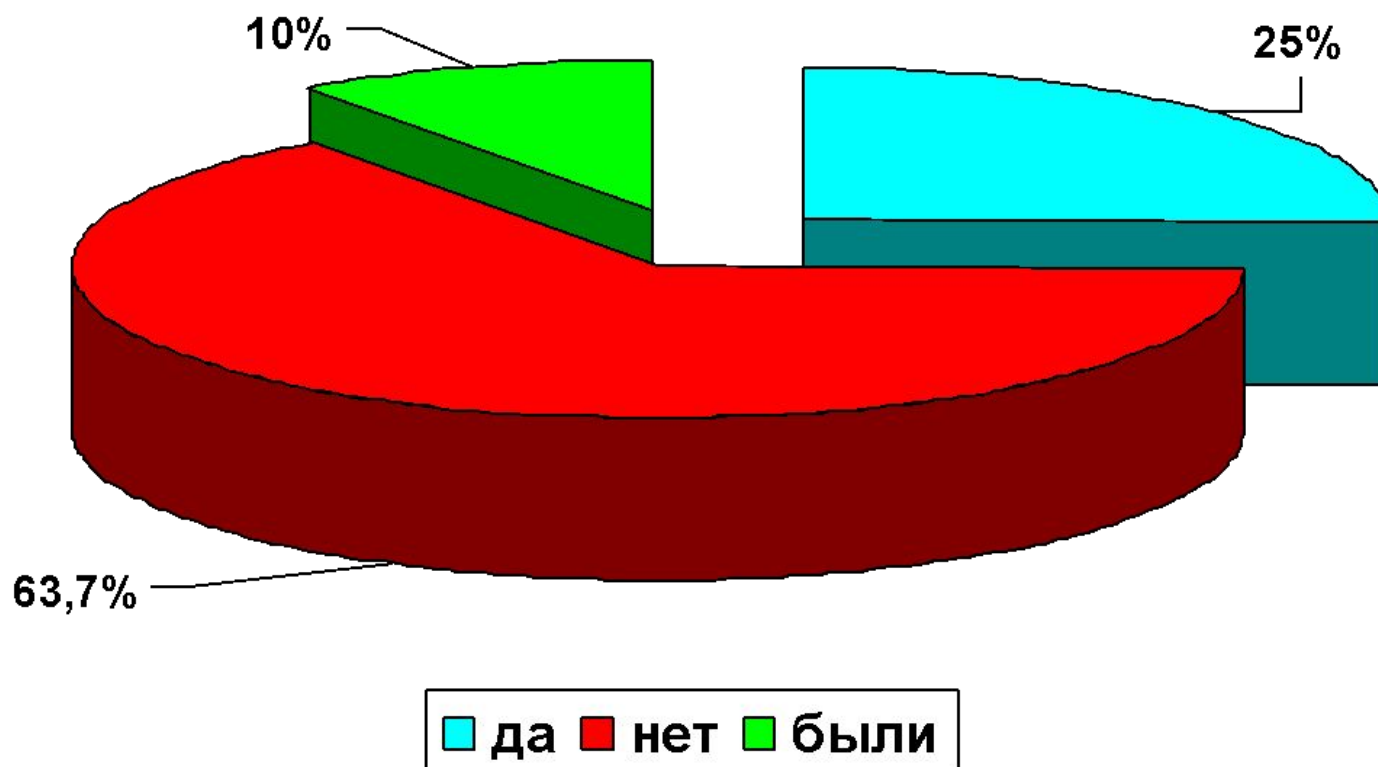
# Анкетирование учащихся лицея №2

## Отношение к детям-инвалидам у учащихся лицея №2



## Анкетирование учащихся лицея №2

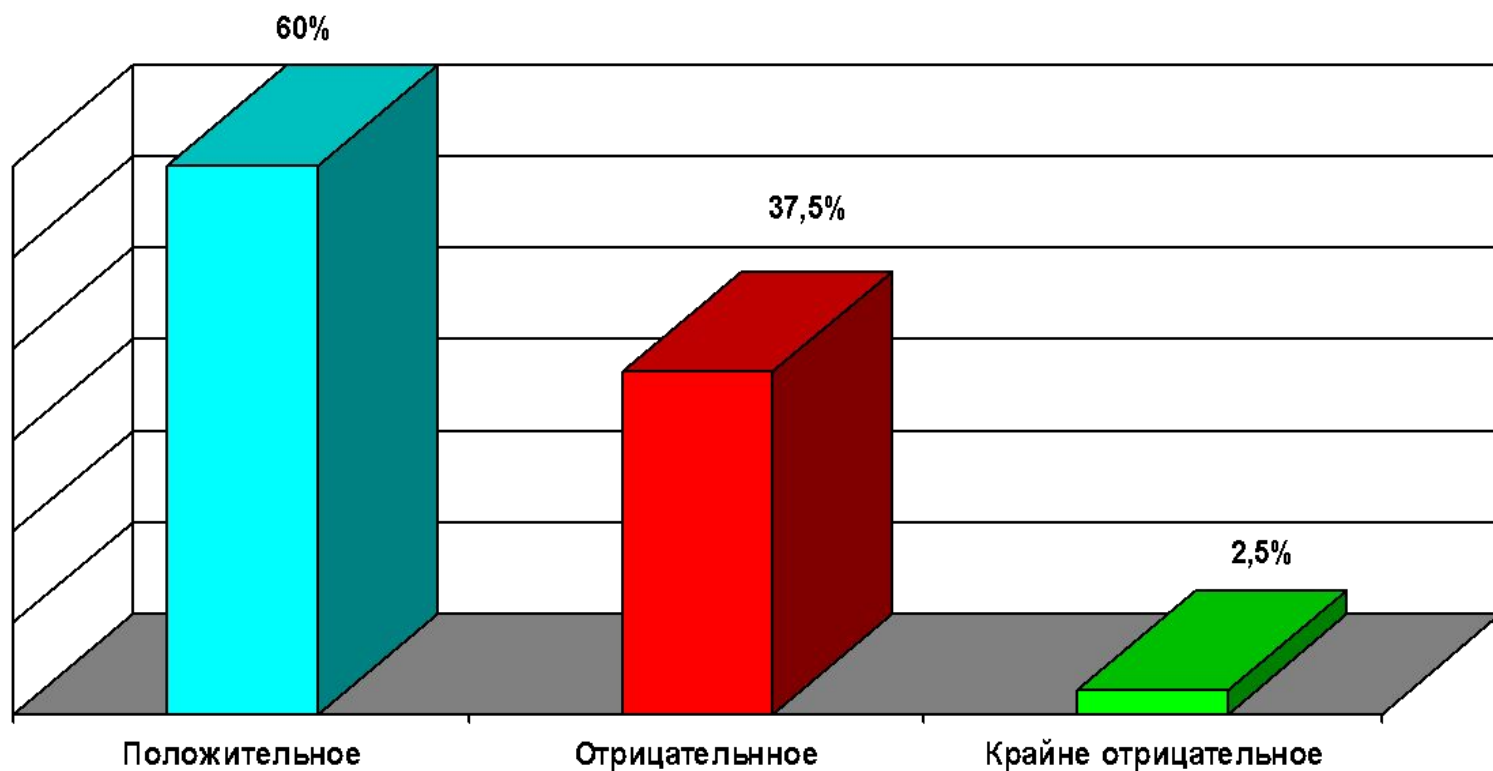
Есть ли друзья, имеющие проблемы со здоровьем у лицеистов





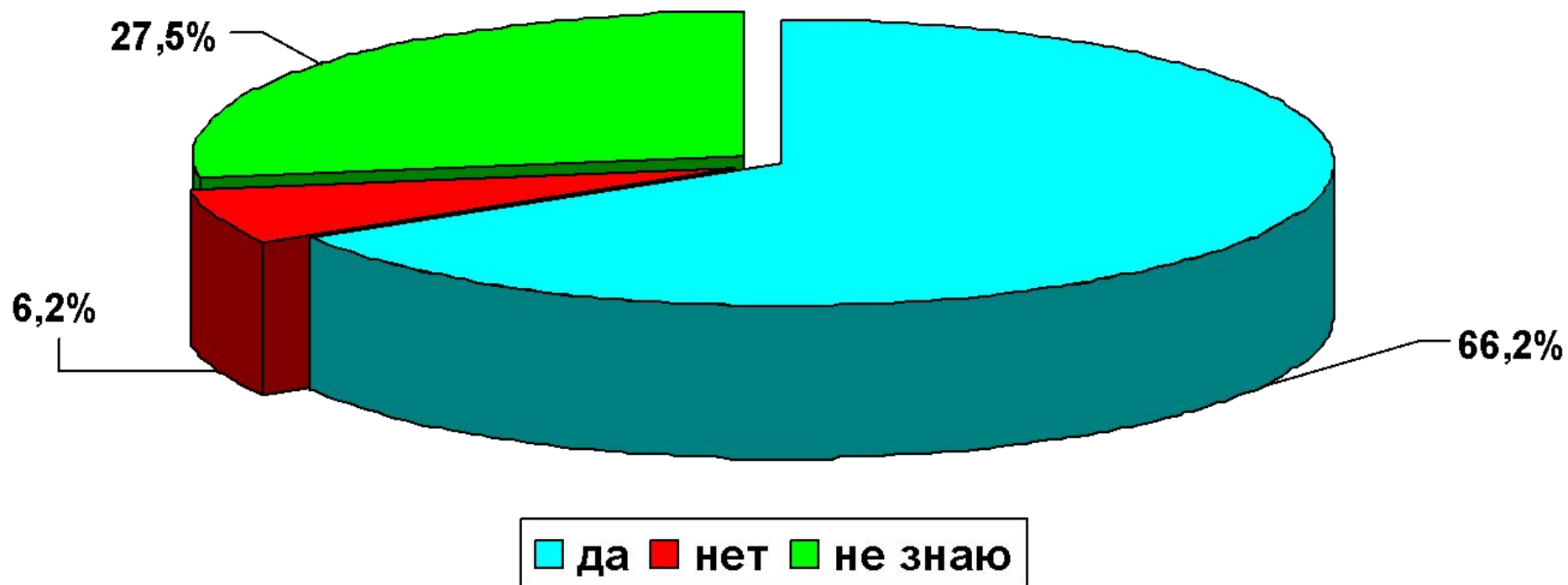
## Анкетирование учащихся лицея №2

Отношение к совместному обучению детей-инвалидов и здоровых детей



## Анкетирование учащихся лицея №2

Есть ли практики совместного обучения детей-инвалидов и здоровых детей в Вашем лицее





**социальный педагог МОУ «Лицей №2» Октябрьского района г. Саратова  
Мордвикина Наталья Федоровна**



**старший научный сотрудник отдела психоневрологии и эпилептологии НИИ педиатрии и детской хирургии Росмедтехнологий, к.м.н. Дорофеева Марина Юрьевна**

# Семьи, воспитывающие детей с ограниченными возможностями





**МОУ «Лицей №2»**



---

**Рекомендации по  
воспитанию ребенка  
с диагнозом  
«Туберозный склероз»**

**Саратов 2008**

**МОУ «Лицей №2»**

---

## **ЛИСТОК-ПАМЯТКА**

**Организации,  
куда может обратиться  
семья с ребенком  
больным туберозным  
склерозом**

**2008 год**



Упражнение «Болезнь моего ребенка»



Упражнение «Знакомство»



Упражнение «Слепой и поводырь»



Упражнение «Осознание жизненных кризисов»

Спасибо за внимание!

