



Политика
военного коммунизма
и
Новая
Экономическая
Политика

1918 год – 20-е г.г. XX века.

Политика
военного коммунизма -
система чрезвычайных мер
в годы Гражданской войны и
иностранной интервенции на
территории Советской России,
определявших своеобразие
экономической политики
Советского государства в 1918
- 1920 г.г.



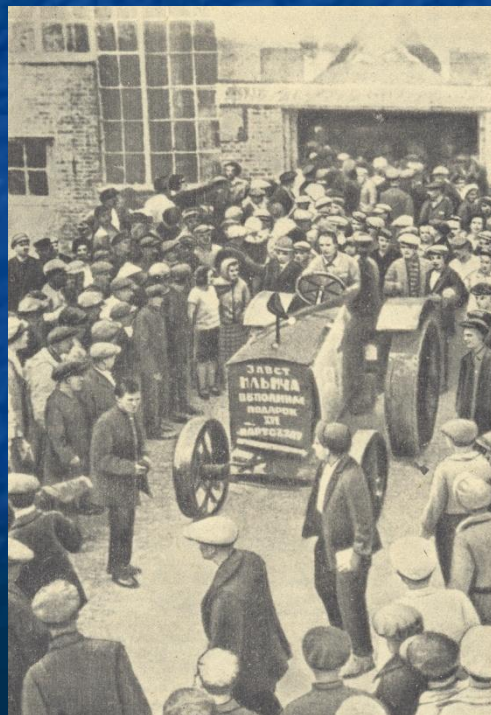
РОССИЙСКОЙ СОЦИАЛИСТИЧЕСКОЙ
ФЕДЕРАТИВНО-СОЦИАЛИСТИЧЕСКОЙ
РЕСПУБЛИКИ

1 9 1 8

НАДЕЛЕНИЕ КРЕСТЬЯН ЗЕМЛЁЙ



Сев в единоличном хозяйстве. 1922 г.



Заседание комитета бедноты в деревне Столбово Гжатского района Смоленской губернии. 1918.



Вручение актов о наделении землёй и водой батраков аула Он-беги. Туркестан.



Вся работа стекалась в
Народный комиссариат по продовольствию.

НАРКОМПРОД



А.Г.

Шлихтер

(декабрь 1917 –
февраль 1918 г.г.)



А.Д.Цюрупа

(февраль 1918 –
декабрь 1921 г.г.)



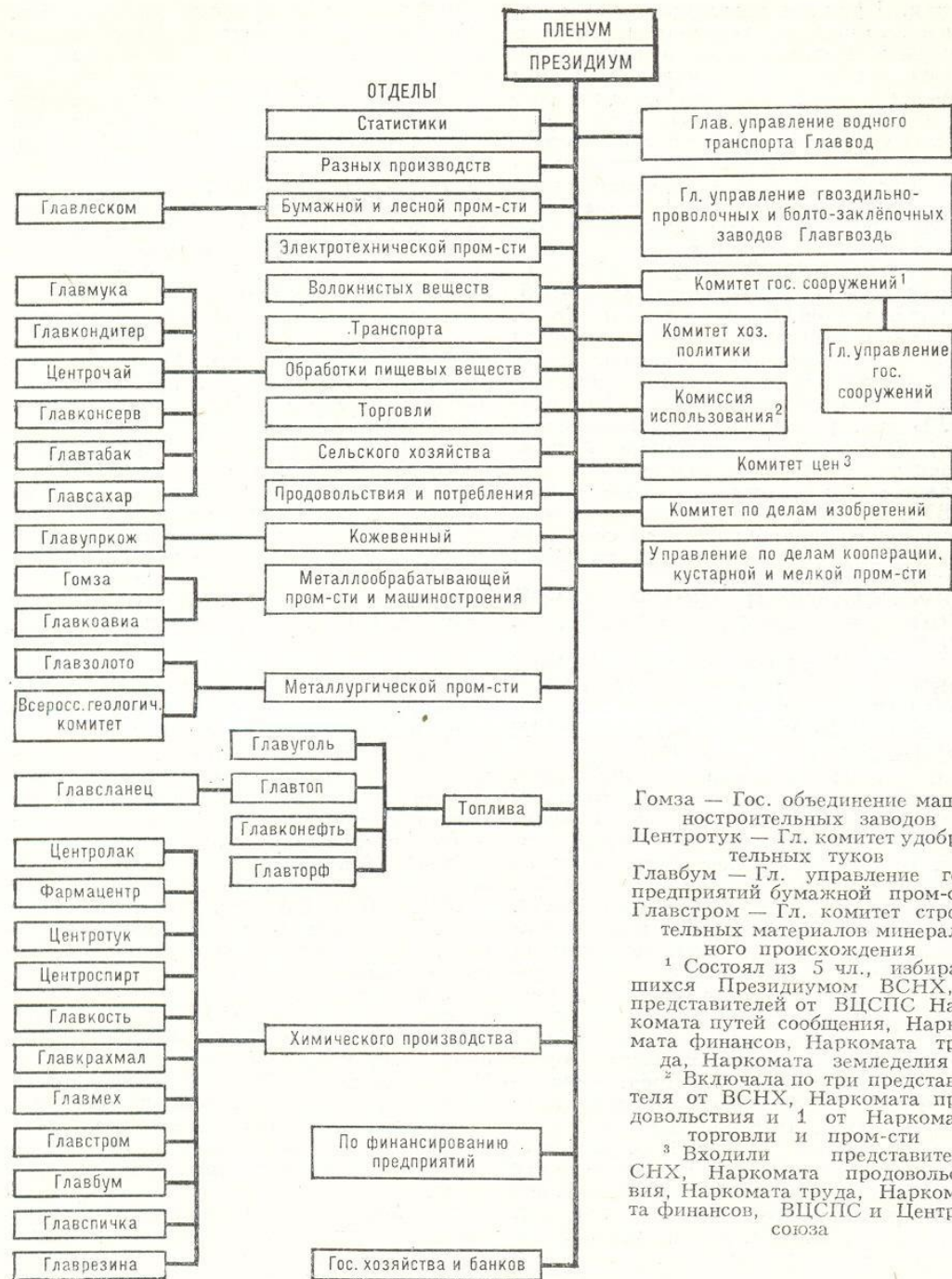
И.И.И.

Брюханов

(декабрь 1921 –
июль 1923 г.г.)

Для управления экономикой страны был создан ВСНХ – Всероссийский Совет Народного Хозяйства.

Его первые председатели: Н.Осинский (В.В. Оболенский) – 1917 – 1918 г.г.; А.И.Рыков – 1918 – 1920 г.г., а затем – 1923 – 1924 г.г.; П.А.Богданов – 1921 – 1923 г.г.



Гомза — Гос. объединение машиностроительных заводов
 Центротук — Гл. комитет удобрительных туков
 Главбум — Гл. управление гос. предприятий бумажной пром-сти
 Главстром — Гл. комитет строительных материалов минерального происхождения

¹ Состоял из 5 чл., избравшихся Президиумом ВСНХ, и представителей от ВЦСПС Наркомата путей сообщения, Наркомата финансов, Наркомата труда, Наркомата земледелия

² Включала по три представителя от ВСНХ, Наркомата продовольствия и 1 от Наркомата торговли и пром-сти

³ Входили представители СНХ, Наркомата продовольствия, Наркомата труда, Наркомата финансов, ВЦСПС и Центрсоюза

Схема № 1. Структура ВСНХ в декабре 1918.

1921 ГОД

КУБАНЬ ГОЛОД ДОН

АНТИСОВЕТСКИЕ МЯТЕЖИ

СРЕДНЕЕ ПОВОЛЖЬЕ

АНТОНОВЩИНА

МАХНОВЩИНА

КРОНШТАДСКИЙ МЯТЕЖ

ЗАПАДНАЯ

ВЫСТУПЛЕНИЯ НА

СИБИРЬ

ТАМБОВЩИНЕ



ГОЛОД

В 1921 году
голод охватил
40 губерний с
90млн чел
населения, из
них на грани
голодной
смерти
оказались
40млн чел,
умерло 5 млн
чел



КА

Засуха
охватила
Украину,
Кавказ,
Крым,
Приуралье,
Поволжье.

Новая экономическая политика

В связи с тем, что ситуация в стране крайне обострилась, X съезд РКП(б) вынужден был срочно изменять экономическую политику. 21 марта 1921г. съезд заменил

продразвёрстку
продналогом.

Это означало смену всего экономического курса большевиков.



Новая экономическая политика

Экономическая политика Советского государства в переходный период от капитализма к социализму, принятая после окончания Гражданской войны в 1921 году, фактически заменённая развитием экономики по 5-летним планам.





Попробуем сравнить

начала

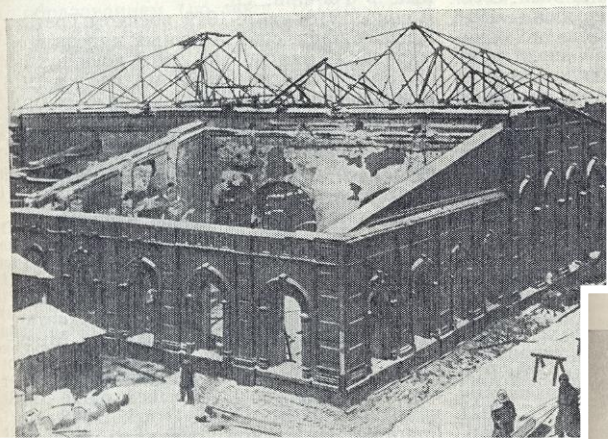
военного коммунизма

и новой

экономической

политики.

Электростанция в Царицыне, взорванная белогвардейцами.
Январь 1920.



1.

НЭП

Денационализация
мелкой и средней
промышленности.

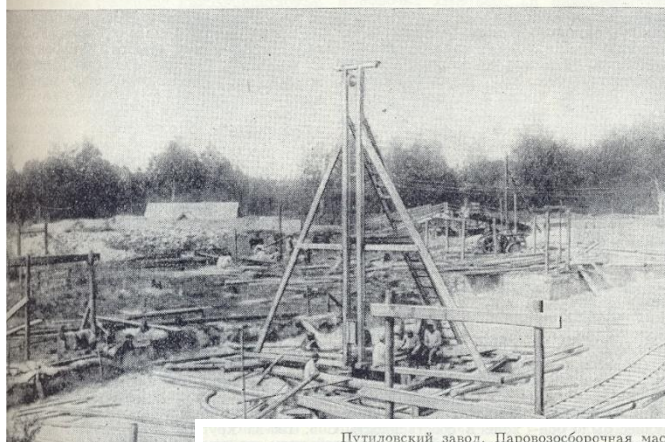
**Крупная и
частично средняя
промышленность
остаётся в руках
Советского
государства.**

ВК

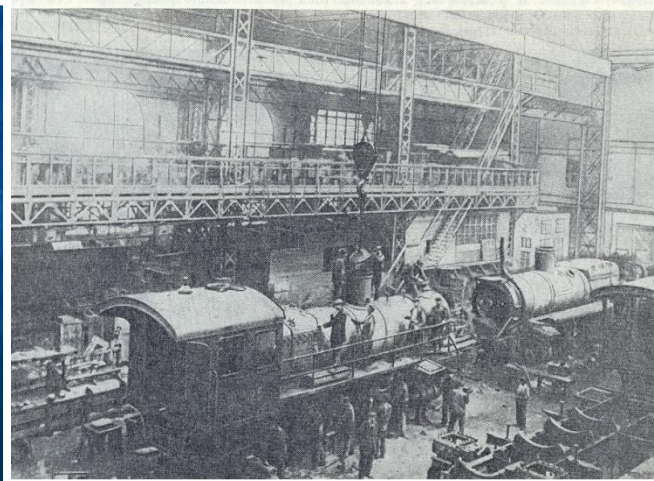
Национализация
крупной, средней
и частично мелкой
промышленности.

**Всё
промышленное
производство
концентрируется в
руках Советского
государства.**

Закладка фундамента Шатурской ГРЭС.



Путиловский завод. Паровозосборочная мастерская.



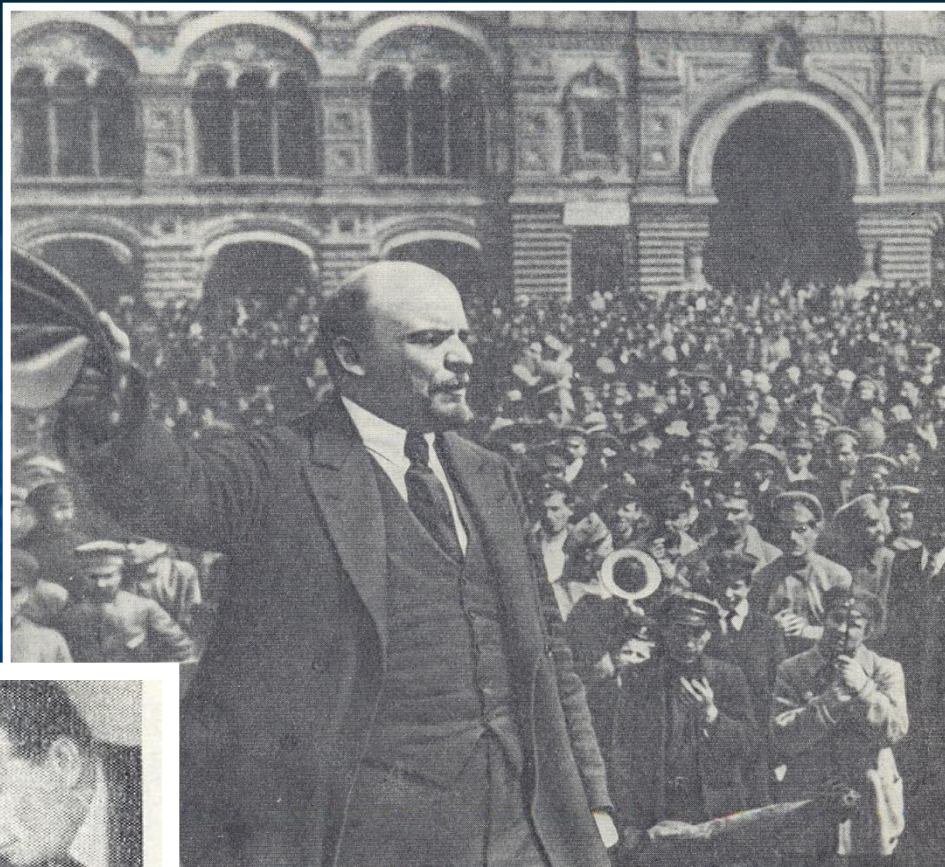
М. И. Калинин выступает на митинге
строителей Волховской ГЭС

ВК

2.

Главкизм.

**Управление
экономикой на
началах
строгой
централизации.**



Члены Государственной комиссии по электрификации России (ГОЭЛРО). Слева направо: К. А. Круг, Г. М. Кржижановский (председатель), Б. И. Угрюмов, Р. А. Ферман, Н. Н. Вашков, М. А. Смирнов (секретарь). Фото 1940 г.

НЭП

**При нэпе *главкизм*
остаётся неизблемым.**

ВК

3.

Продразвёрстка.

**Излишки
продовольствия
крестьяне обязаны
сдать государству.**



Коммунары сельскохозяйственной коммуны
Тверской губернии. 1920 г.



Группа крестьян села Юргамыш Оренбургской губернии, сдавших по продразвёрстке все
излишки хлеба государству. 1919.



Крестьяне привезли зерно на ссыльный пункт станции Макушино. Курганская область. 1918.

НЭП

Продналог.

**Крестьянин сдаёт
государству продукты
по нормам
продовольственного
налога, излишки
оставляет себе.**

4.

ВК

Кооперация.

Распределение всего натурального продукта осуществляет государство (Наркомпрод), а кооперация является вспомогательным органом Наркомпрода. Членство в кооперации обязательно для всего населения.



НЭП

Кооперация продолжает развиваться в сельском хозяйстве, образуются колхозы и снаббыткооперация.

ВК

5.

*Нормированное
снабжение по
принципу «Кто не
работает, тот не ест».
Вводится
карточная
система.*

РАБОЧИЙ МОСКВЫ

получал в сутки
225 г хлеба
7 г мяса или рыбы
10 г сахара

**Однодневная норма красно-
армейского пайка**

Наименование продуктов	Фронт- вой паёк	Тыловой паёк
Хлеб, ф. или ржаная мука	2 1 1/2 ф.	1 72 золот- ника*
Крупа, з.	24	18
Мясо или рыба, ф.	1/2	1/4
Соль, з.	3	3
Овощи сушёные, з. или свежие, з. . .	4 60	4 60
Масло или сало, з.	8	5
Подболтная мука, з.	4	4
Чай, з.	24/100	24/100
Сахар, з.	8	6

* 1 золотник (з.) = 1/96 ф. = 4,266 г.

НЭП

**Карточная система
постепенно отменяется,
возрождается торговля.**

ВК

Частная
торговля
запрещена.



6.

НЭП

Возобновляется
частная
торговля
продовольствен
ными
продуктами и в
сфере услуг
(рестораны,
чайные,
парикмахерские
и т.д.)

ВК**7.****НЭП**

*Натурализация
заработной платы,
деньги отменены.*

**Возобновление денежных знаков —
денежная реформа 1921-24 г.г. —
и денежного оборота.**

Год	Денежная часть, %	Натуральная часть, %			Итого
		Продовольственные пайки	Производственная одежда	Коммунальные услуги и пр.	
1913	100	—	—	—	—
1918	52,6	16,4	8,9	22,1	47,4
1919	20,7	35,7	12,7	30,9	79,3
1920	7,4	39,7	19,9	33,0	92,6

8.

ВК

*Уравнительное
распределение.*

Карточная система.

НЭП

*Распределение по
принципу «От каждого по
способностям – каждому по
труду».*



**Ленинский подарок
рабочим к 1 мая:
красная гвоздика.
Журнал «Новый
Сатирикон». 1918 г.**

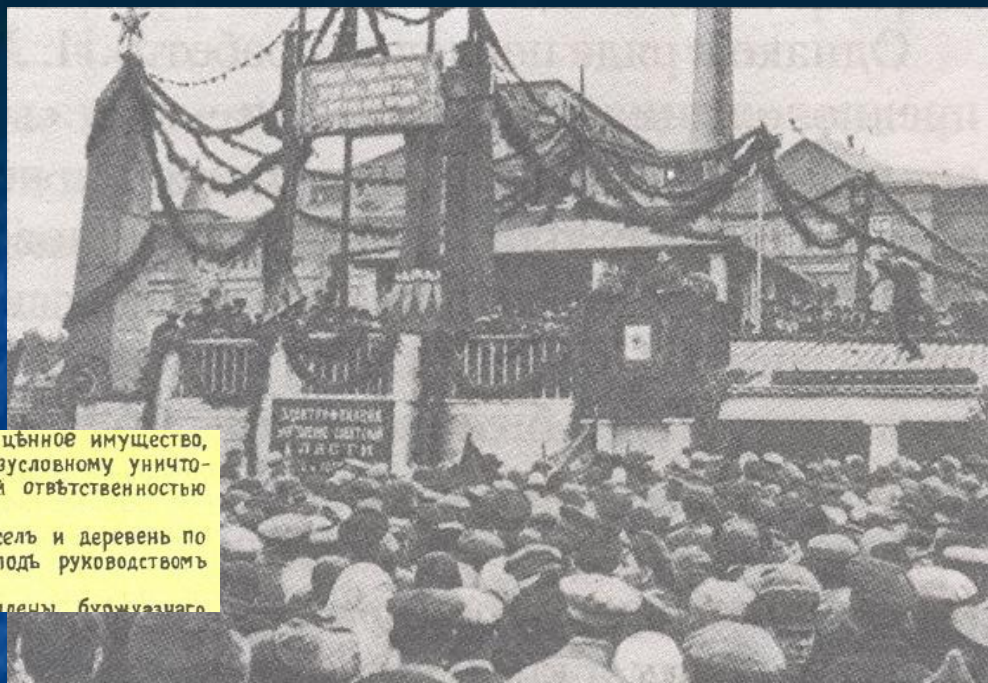
9.

СОЦИАЛИСТИЧЕСКОЕ ОТЕЧЕСТВО ВЪ ОПАСНОСТИ!

Чтобы спасти изнуренную, истерзанную страну от новых военных испытаний, мы пошли на величайшую жертву и объявили немцам о нашем согласии подписать их условия мира.

4) Все хлебные, и вообще продовольственные запасы, а равно всякое ценное имущество, которым грозит опасность попасть в руки врага, должны подвергаться безусловному уничтожению; наблюдение за этим возлагается на местные Советы под личной ответственностью их председателей.

5) Рабочие и крестьяне Петрограда, Киева, всех городов, местечек, сель и деревень по линии нового фронта, должны мобилизовать батальоны для рытья окопов под руководством военных специалистов.



ВК

Милитаризация труда.

**Введение обязательной
трудовой повинности,
введение обязательных
трудовых книжек, учёт и
контроль трудового вклада
в дело революции.**

НЭП

*Демилитаризация
труда, но сохранение
принципов
коммунистического
труда,
соцсоревнование,
ударничество.*

10. МЕТОДЫ ВК

- продовольственная диктатура, создание комитетов бедноты (комбедов) и продовольственных отрядов (продотрядов);
- красный террор;
- экспроприация экспроприаторов;
- учёт и контроль.



М. И. Калинин и Г. И. Петровский на субботнике. Харьков. Март 1920.



Массовый субботник на Московско-Казанской железной дороге.

НЭП

- Хозрасчёт
 - самофинансирование,
 - самоуправление,
 - самоокупаемость;
- политика раскулачивания;
- ограничение и вытеснение частного капитала;
- административные меры борьбы с нарушениями социалистической законности.



Продотряд перед отправкой на хлебозаготовку. 1918.



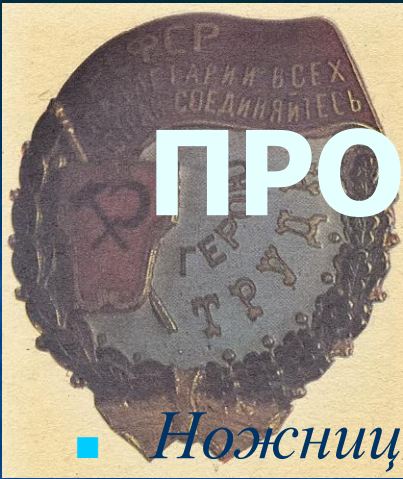
Отправка продотряда в деревню. Витебск. 1918.

ИТОГИ НЭПА

- **Общий подъём экономики страны.**
- **Крестьяне-единоличники дают 98,5% всей продукции сельского хозяйства, принят новый Земельный кодекс РСФСР.**
- **Оживление торговли, нэпманы контролируют 75% розничного товарооборота и 18% оптового.**
- **Замена многоукладной экономики на экономику 2-х укладов – социалистическую и госкапитализм.**
- **Изменена система управления хозяйством, ликвидирована его чрезмерная централизация.**
- **Проведена денежная реформа 1921-24г.г., золотой червонец равен 5\$ 14,5с USA.**

ПРОТИВОРЕЧИЯ НЭПА

- *Ножницы цен* – неэквивалентный товарообмен между городом и деревней – цены на промышленные товары много выше чем на сельхозпродукты,
- *Кризис сбыта* – крестьяне истощённые засухой и голодом неспособны покупать промышленные товары, задерживают сбыт своей продукции, поднимается новая волна крестьянских восстаний,
- *Нарушение смычки города и деревни* - уравниательные переделы земли и политика уничтожения кулачества как класса приводят к саботажам и открытым выступлениям крестьян, снижению товарности крестьянских хозяйств,
- *Непоследовательность* в осуществлении НЭПа на местах – аврал в сельхозкооперации, применение методов устрашения и террора, притеснение мелкокапиталистического элемента – нэпманов и кулаков.





**Слайд-фильм создан
учащейся 11-5 Б ГОУ СУНЦ
ЮАО г.Москвы
Петуховой Мариной Сергеевной**

Научный консультант кандидат педагогических наук Почётный работник общего образования РФ Петухова Ирина Владимировна.

В фильме использованы: фотографии, репродукции картин из журнала Сатирикон 1918г., А.Моравова «Заседание комитета бедноты», Л.Шматько «В.И. Ленин у карты ГОЭЛРО», В.А.Серова «Декрет о земле», плаката Д.С.Моора «Помоги», кадр из фильма Ю.М. Райзмана «Коммунист», изображения документов и орденов.

Москва, 2007.