

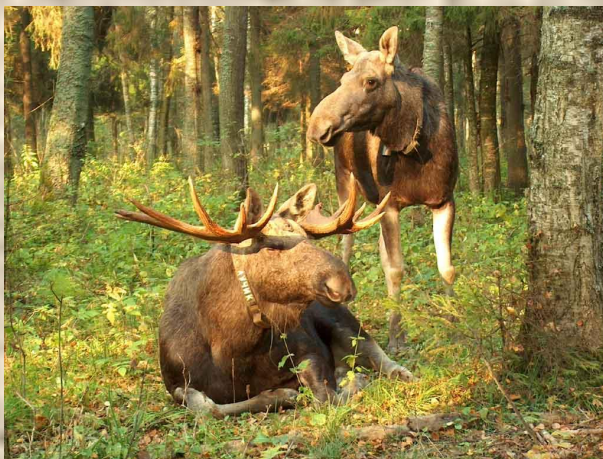
Обеспечение безопасности  
при встрече с дикими животными  
в природных условиях.



# Серьезную опасность для человека

## может представлять животные:

**В брачный период**



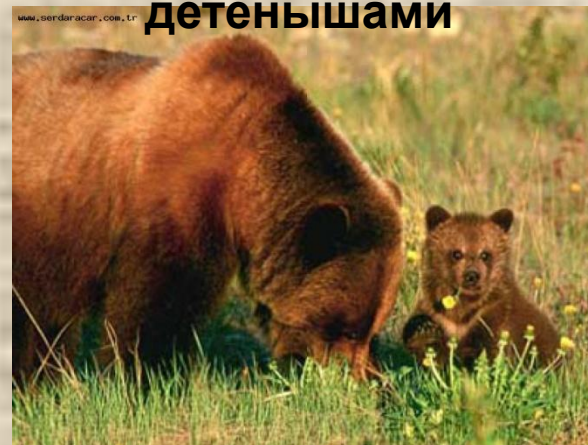
**Во время кормления**



**Когда зверь ранен**

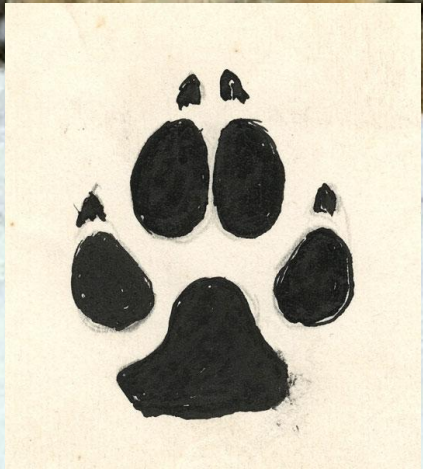


**Когда он находится с  
детенышами**



Место лежки диких животных можно определить по следующим признакам:

1. следы





8.9





2. остатки пищи (кости, перья)

3. комки шерсти

4. помет

5. резкий запах зверя



# Если вы находитесь на волчьей территории:

- Держаться кучно
- Лагерь разбить на открытом месте
- Заготовить дров больше, чем обычно
- Поддерживать большой костер всю ночь



# При встрече с медведем - шатуном

Необходимо как  
можно скорее  
уйти с опасной  
территории и  
лучше вернуться  
назад



# Если встречи с диким животным не избежать:

- Не паниковать
- Не делать резких движений, не кричать
- Не поворачиваться спиной
- Не пытаться убежать
- Замереть на месте
- Пятясь, отступать
- Удалившись на 10 - 15 м продолжать отходить боком



*ХИЩНЫЕ МЛЕКОПИТАЮЩИЕ*



# Веселый тест

Когда на тропинку неожиданно вышел медведь, ученики 6-го «В» класса поступили так: Валера Воронин залез на дерево и замаскировался под лист, Юля Рыбникова нырнула в воду и забилась под корягу, Саша Доламповский упал, где стоял, прикрыл глаза и уши, заткнул рот и нос. Отважная Соня Шумахер достала из рюкзака половник и пыталась попасть им медведю между глаз. Иван Мозговой замер на месте, чтобы не пугать и не раздражать зверя.

Кто из ребят  
поступил  
правильно?



# Домино «СЛЕДЫ»

**Задание:**

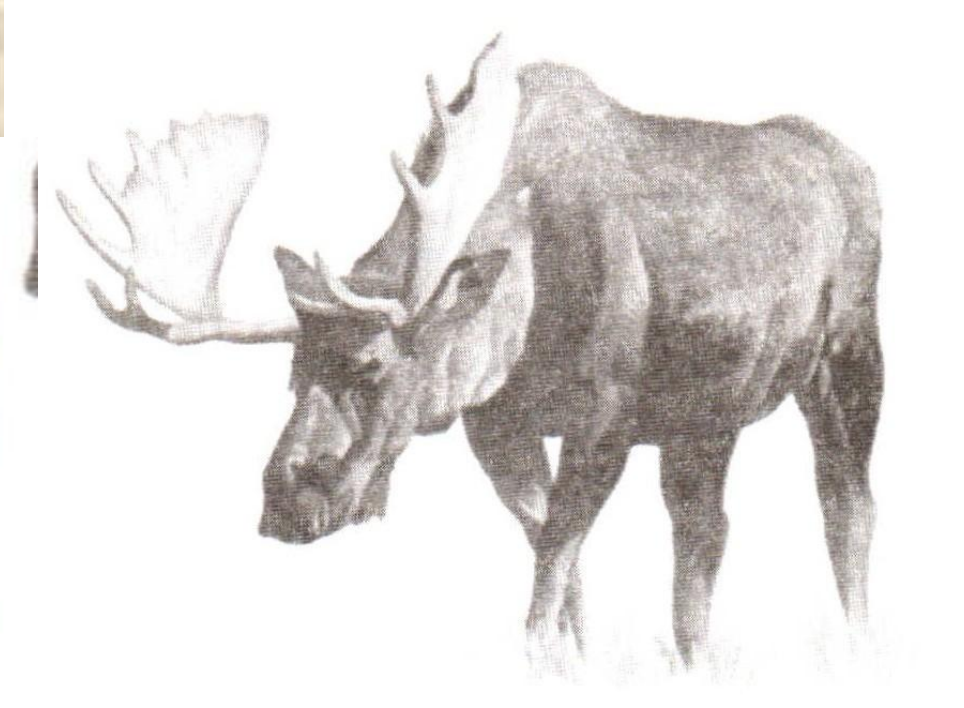
**Совместите след и его хозяина**

# Домино «Следы»





# Домино «Следы»



# Домашнее задание:

1. П. № 5.2., УСТНО ОТВЕТИТЬ НА ВОПРОСЫ (СТР. 119.)

2. С ПОМОЩЬЮ СПРАВОЧНОЙ ЛИТЕРАТУРЫ ОПРЕДЕЛИТЕ ОСНОВНЫЕ ВИДЫ ДИКИХ ЖИВОТНЫХ, ОБИТАЮЩИХ В ЛЕСАХ ВЛАДИМИРСКОЙ ОБЛАСТИ. ОХАРАКТЕРИЗУЙТЕ ОПАСНОСТЬ, КОТОРУЮ ОНИ МОГУТ ПРЕДСТАВЛЯТЬ ДЛЯ ЧЕЛОВЕКА ПРИ ВСТРЕЧЕ С НИМИ В ПРИРОДНЫХ УСЛОВИЯХ, И ВАШИ ДЕЙСТВИЯ, ЕСЛИ С ДИКИМ ЖИВОТНЫМ ВСТРЕТИЛИСЬ ВЫ. ОФОРМИТЕ ВАШИ ИЗЫСКАНИЯ В ТАБЛИЧНОЙ ФОРМЕ.

№ П. П	ДИКОЕ ЖИВОТНОЕ	ОПАСНОСТЬ, ОТ НЕГО ИСХОДЯЩАЯ	ДЕЙСТВИЯ ПРИ ВСТРЕЧЕ С ДАННОЙ ОСОБЬЮ