

Основные подходы в отечественной психологии малых групп:

1. Деятельностный подход
2. Программно-ролевой подход
3. Социометрический подход
4. Организационно-управленческий подход
5. Тренингово-терапевтический подход

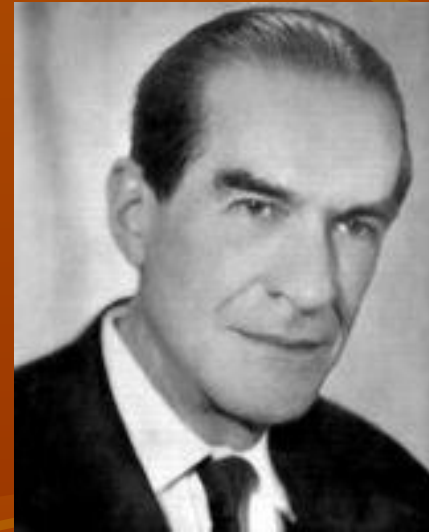
Деятельностный подход

— система методологических и теоретических принципов изучения психических феноменов, в соответствии с которыми основным предметом исследования является деятельность, опосредствующая все психические процессы.

Начал формироваться в 20–е гг. XX в.

В 30–е гг. было предложено две трактовки деятельностного подхода в психологии:

С.Л. Рубинштейн, сформулировал принцип единства сознания и деятельности.



А.Н. Леонтьев, разработал проблему общности строения внешней и внутренней деятельности.

Программно-ролевой подход

С первых шагов социальной психологии науки стало ясно, что все традиционно различаемые параметры социально-психологического климата в группах — межличностные отношения, межличностное восприятие, стиль руководства и т.д. — оказывают большое влияние на организацию и эффективность коллективной научной деятельности.

Социометрический подход

Большой вклад в развитие этого направления внес
Я.Л. Коломинский



- Сделал много в плане конструирования различных социометрических процедур
- Включил эмпирический метод в содержательный теоретический контекст.

Организационно-управленческий подход

Относящиеся к рассматриваемому направлению многочисленные исследования групп и коллективов носят выраженный прикладной характер и в большинстве своем ориентированы на решение задач психологического обеспечения в сфере промышленного производства.

*У его истоков стоят психологи ленинградской школы и прежде всего **Е.С. Кузьмин***

Тренингово-терапевтический подход

– сложилось в 70–80-е годы преимущественно усилиями ученых Москвы и Санкт-Петербурга, в основном как прикладная область групповой психологии, ставившая своей целью развитие психологической компетентности личности и осуществление комплекса психотерапевтических воздействий на нее в условиях пребывания в малой группе.



1 - Емельянов, 1985;

- Либих,

Л.А. Петровская; 1982

Сегодня работы этого направления
чрезвычайно популярны в России.