

Оценка воздействия золоотвала ТЭЦ-2  
на окружающую среду по радиоэкологическому  
и эколого-химическому показателям

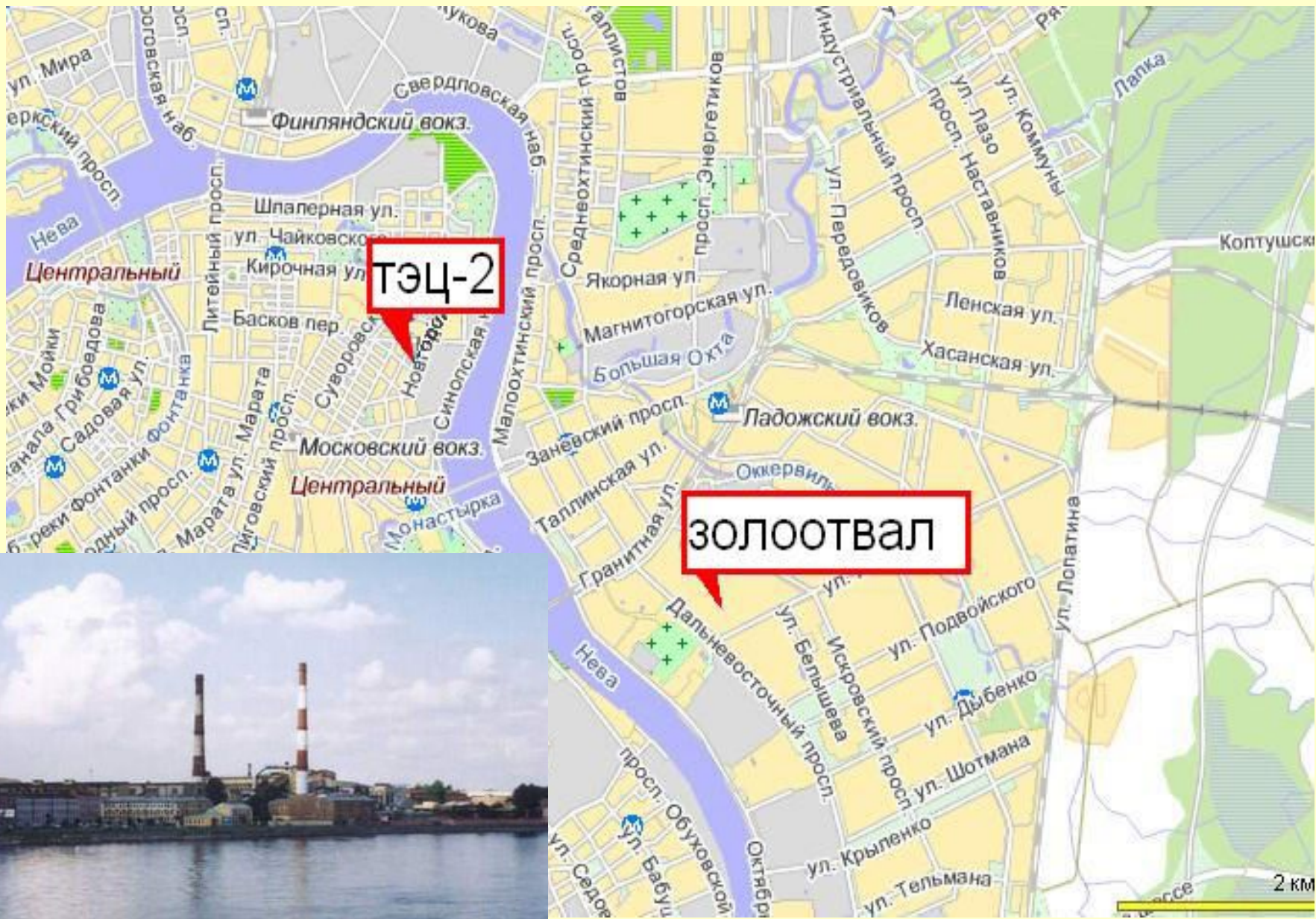
*Автор: Смыкова Карина,  
ученица 11 класса  
268 школы*

*Руководители: Васильева  
Татьяна Сергеевна,  
Генельт-Яновский  
Евгений Александрович*

Санкт-Петербург

200

8



**ТЭЦ-2**

**ЗОЛОТВАЛ**



**Цель:** Оценка воздействия золоотвала ТЭЦ-2 на окружающую среду по радиоэкологическому и эколого-химическому показателям.

**Задачи:**

1. Выполнить пешеходные гамма-съемки и измерить МЭкД ГИ на территории золоотвала.
2. Отобрать пробы почв и определить содержание в них тяжелых металлов.
3. Отобрать пробы грунтовых вод и определить содержание в них тяжелых металлов.

# МАТЕРИАЛ И МЕТОДИКА

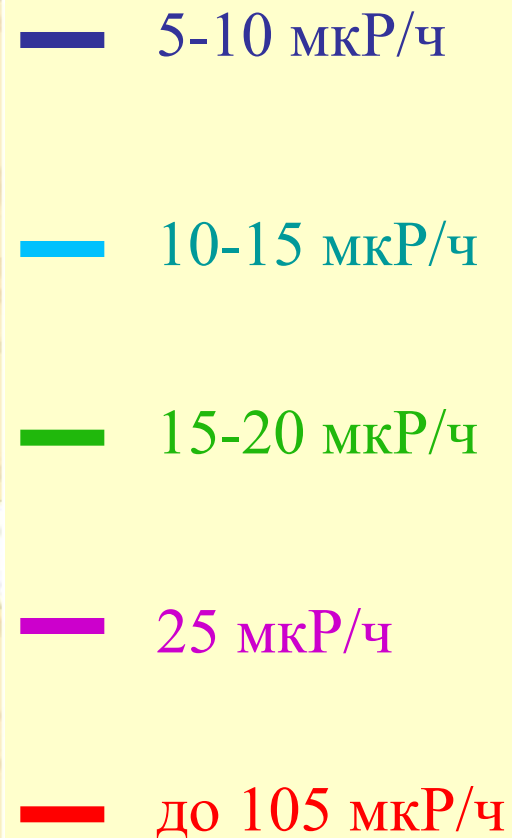
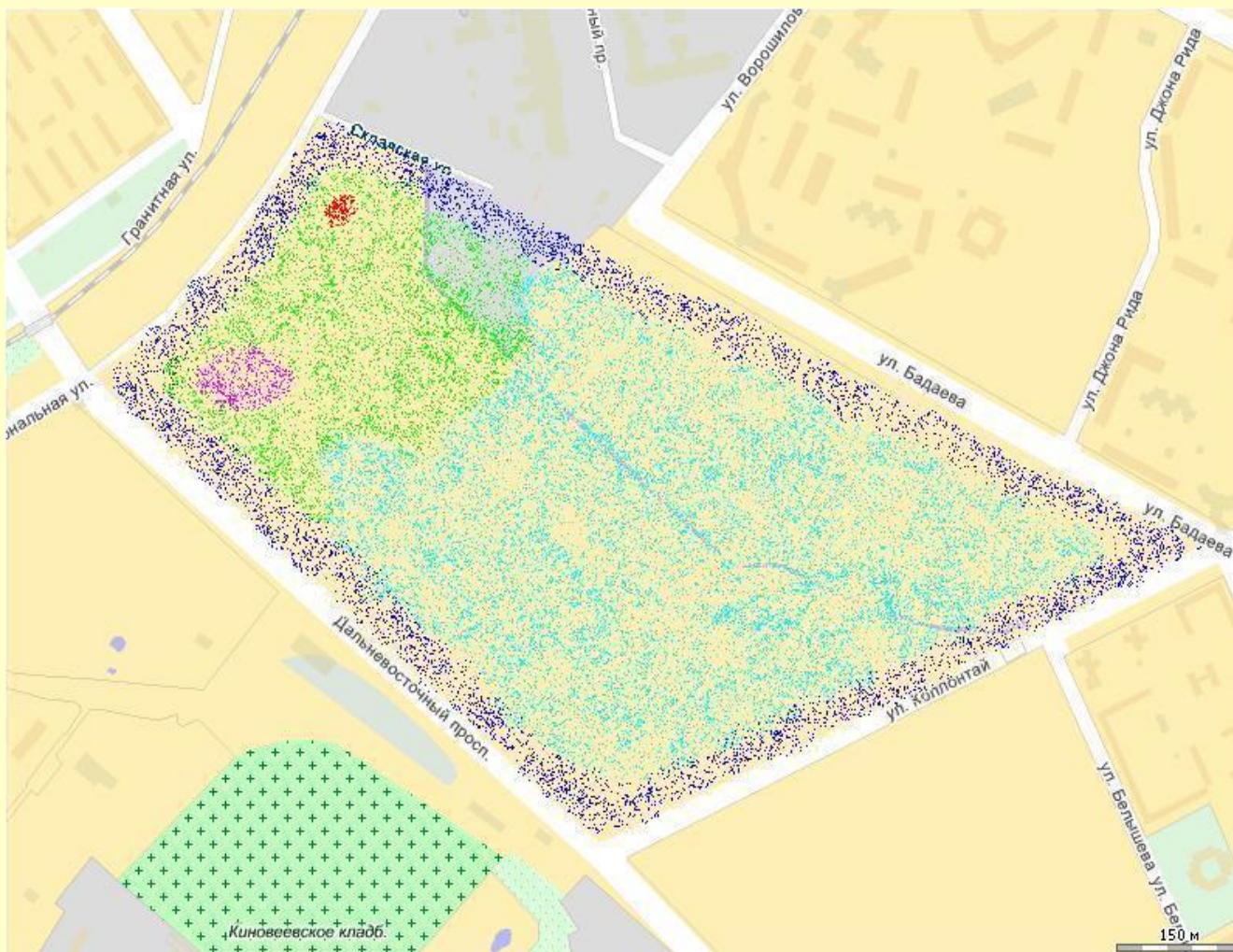


Дозиметр ДБГ-06Т

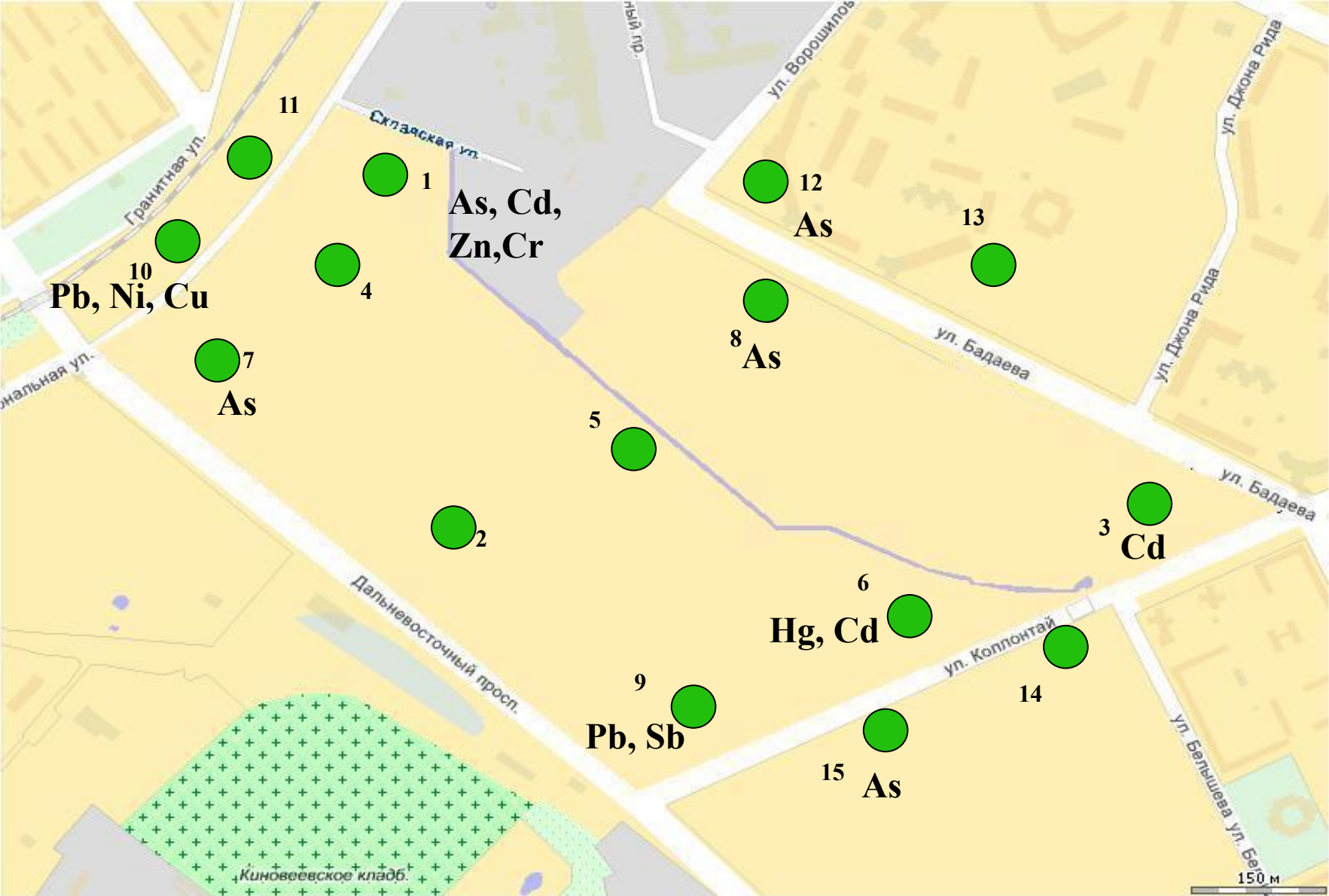


# РЕЗУЛЬТАТЫ

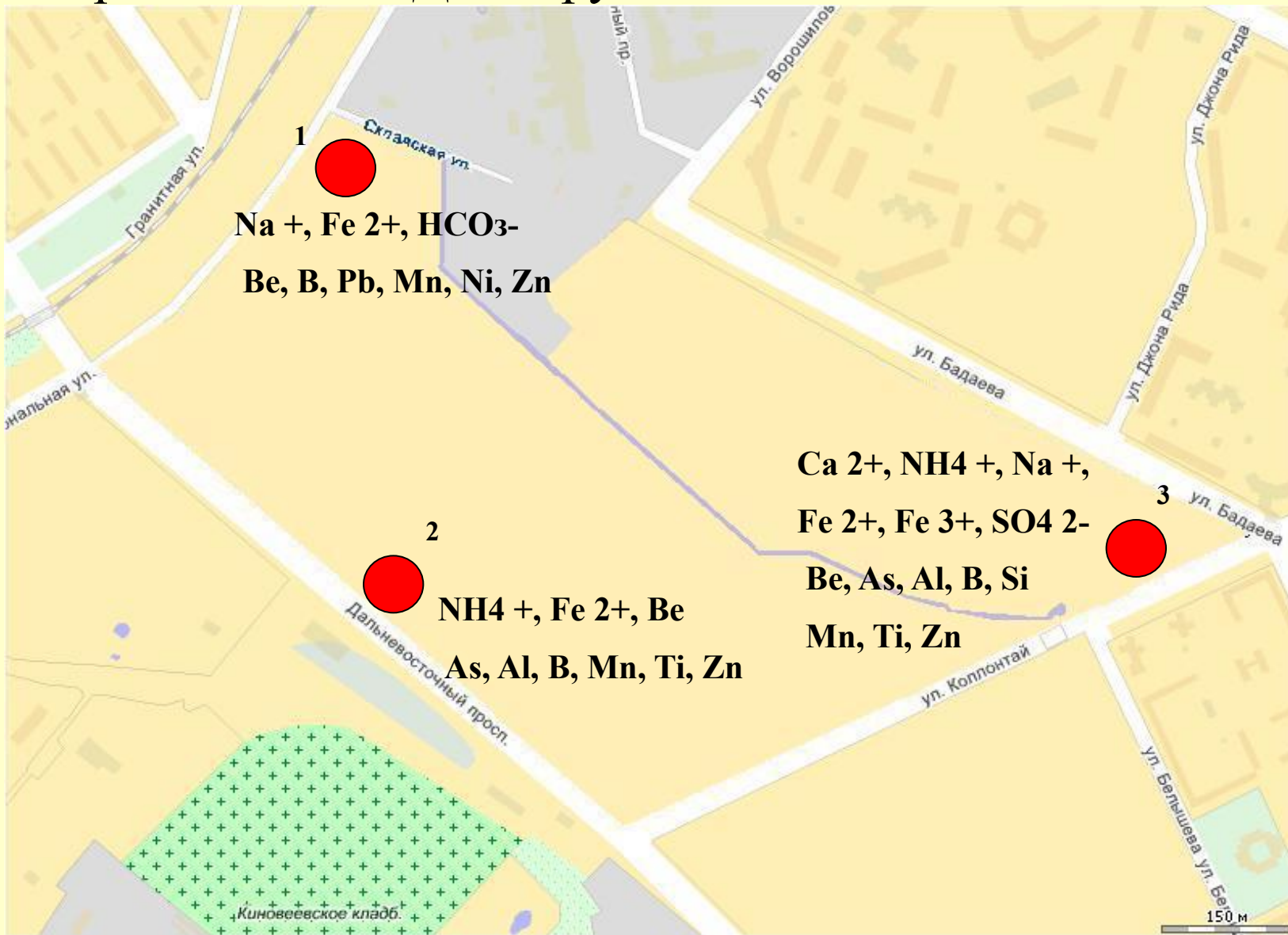
## Уровень радиации на территории золоотвала



# Превышение ПДК в почве



# Превышение ПДК в грунтовых водах





# ВЫВОДЫ

- Радиационный фон на золоотвале в целом не превышает фоновое значение и не представляет угрозы для живых организмов. На территории золоотвала не выявлено ни одного участка с радиационным загрязнением техногенного происхождения
- Почва на золоотвале характеризуется опасным уровнем загрязнения тяжелыми металлами
- Грунтовые воды на исследуемом участке не соответствуют установленному уровню ПДК по минерализации, аммонии, сульфатам и ряду тяжелых металлов



## БЛАГОДАРНОСТИ

Мы крайне признательны учителю информатики Елене Петровне Радионовой, директору лаборатории «Невская Индикация» Сергею Владимировичу Александрову. Также хотелось бы поблагодарить моих руководителей Евгения Александровича Генельт-Яновского и Татьяну Сергеевну Васильеву.