

Mövzu: B2001 Psixologiya elmi, onun predmeti, metod və vəzifələri.

Məşğələ: B200101 Psixologiya elminin mahiyyəti və onun tarixi

Mövzunun məqsədi: Psixologiya elminin mahiyyəti və onun tarixi haqqında məlumat vermək.

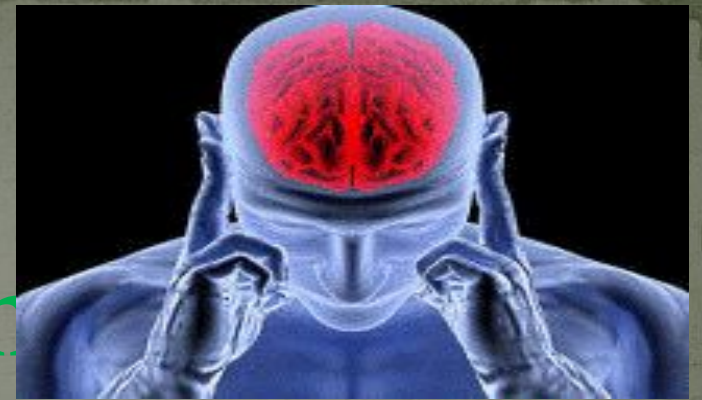
Tədris sualları:

1. Psixologiyanın obyektı və predmeti
2. Psixologiya elminin vəzifələri, tədqiqat üsulları və sahələri
3. Psixologiyanın istiqamətləri və məktəbləri
4. Psixologiya və orqanizm nə deməkdir? Davranışın mahiyyəti

Ədəbiyyat:

A.V.Petrovski Petrovski Ümumi psixologiya Bakı-1982 5-21;

Ə.S. Bayramov Ə.Ə. Əlizadə Psixologiya Bakı-2009 57-72; 108-118



Ψ

giya elm
predmeti, metod və
vəzifələri.



Psixologiya

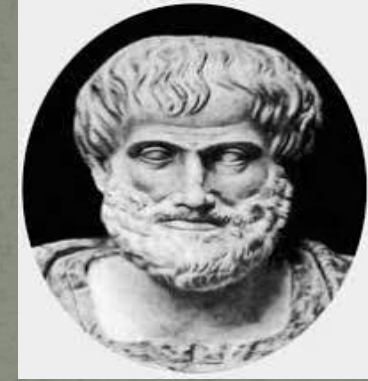
Psixologiya (q.yun. ψυχή — ruh, ruhi aləm; λόγος — bilik, öyrənmək, elm) — "psixika haqqında elm" deməkdir.

Psixologiya termini evristik baxımdan elmin predmetini dəqiq ifadə edir: psixologiya psixika haqqında elmdir.

Psixologiya elminin predmeti mürəkkəb və çoxcəhətlidir.

Psixologiyaya tarixi baxış

- Psixologiya elmi qədim tarixə malikdir. Psixoloji anlayışlar sistem şəklində ilk dəfə olaraq [Aristotelin](#) (eramızdan əvvəl IV əsr) "Ruh haqqında" traktatında şərh olunmuşdur. Traktat psixologiya yox, "ruh haqqında" adlanır. Bu da təsadüfi deyildir. Uzun müddət (XIX əsrin sonlarına qədər) psixologiya elmi fəlsəfəyə aid fənn hesab olunub. Avropa ədəbiyyatında mental (latın sözü olub "psixi olan" deməkdir) [fəlsəfə](#), [ruhiyyat](#), [pnevmatologiya](#) (pnevma – yunan sözü olub nəfəs, ruh deməkdir) adlandırılmışlar.
- [XVIII əsrin](#) sonuna qədər psixologiya sözü nə ingilis, nə də fransız ədəbiyyatında işlənmişdir. [Alman ədəbiyyatında](#) isə psixologiya sözü ensiklopedist alim [Xristian Voltun](#) 1732-ci ildə "Empirik psixologiya" və 1734-cü ildə "Rasional psixologiya" kitabları nəşr olunandan sonra məlum olmuşdur.
- [Azərbaycanda](#) psixologiya termini [XIX əsrin](#) sonu – [XX əsrin](#) əvvəllərində rus psixoloqları vasitəsilə işlənməyə başlanmışdır.



Psixologiyanın obyektı və predmeti



Müasir dövrdə 200-dən artıq elm sahəsi insanı öyrənir. Bu elmlər öz-özlüyündə təbiət, humanitar və sosial elmlər olmaqla üç əsas qrupa ayrılır. İnsan adlı ali, biososilal varlıq qeyd olunan qruplara daxil edilən bir çox elmlərin tədqiqat obyektidir. Lakin insanı öyrənən elmlər özlərinin predmetinə görə, yəni insanı hansı cəhətdən öyrənmələrinə görə bir-birindən fərqlənirlər.

Psixologiya sözü iki yunan sözünün - "psyuxe" - ruh, ruhi aləm, "loqos" - bilik, öyrənmək, elm sözlərinin birləşməsindən əmələ gəlmişdir, "psixika haqqında elm" deməkdir. Psixologiya termini evristik baxımdan elmin predmetini dəqiq ifadə edir: psixologiya psixika haqqında elmdir. Psixologiya elminin predmeti mürəkkəb və çoxcəhətlidir. Psixologiya elmi həm də fəaliyyət və ünsiyyətin psixoloji problemlərini öyrənir. Psixika fəaliyyət və ünsiyyət prosesində müxtəlif formalarda təzahür edir.

Psixologiya elminin predmeti

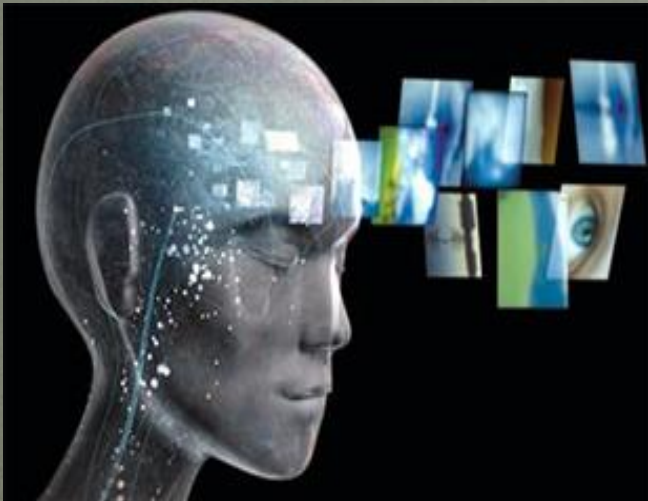
- Psixologiyanın müstəqil bir elm kimi öyrənilməsi formalaşdıqca onun predmeti də dəyişir. İlk dövlərdə psixologiyanın predmeti ruh, sonra dərkətmə, davranış, şüursuzluq və s. olmuşdur. Müasir dövrdə isə psixologiyanın predmeti iki istiqamətdə araşdırılır:
- -birinci, psixi proseslər, psixi xassələr və psixi hallara görə;
- - ikinci, insanın psixi həyatının faktlarına, psixoloji qanunlara və psixi fəaliyyətin mexanizmlərinə görə .

PSIXIKA



- Psixika obyektiv aləmin subyektiv inikasıdır (surətidir). Bunu sadə bir misalla aydınlaşdıraq. Tutaq ki, bir insan saçını düzəltmək üçün güzgüyə baxmalıdır. Güzgü qarşısında dayananda güzgüdə onun əksi alınır. Bu, mexaniki inikasdır, lakin buna baxmayaraq inikas üçün səciyyəvi olan ən ümumi xüsusiyyətlər bu misalda aydın görünür.
 1. Əgər insan olmasaydı onun güzgü qarşısında əksi alınardımı? Əks olunan, yəni insan-birincidir, əks edən, yəni güzgüdəki şəkil-ikincidir.
 2. Əks edənlə əks olunan arasında səbəb asılılığı mövcuddur. Məsələn, insan sağa dönəndə şəkil də dəyişir.
 3. Güzgüdəki şəkil həmin insana oxşayırmı? Bəli, oxşayır. Bu, o deməkdir ki, əks edənlə əks olunan arasında oxşarlıq mövcuddur. Onlardan biri digərinin surətidir, şəkli, obrazıdır. Görəsən, obyektiv aləm insanın da beynində güzgüdə olduğu kimi əks olunurmu? Nəzərdən keçirdiyimiz xüsusiyyətlər inikasın bütün formaları üçün səciyyəvidir. Lakin cansız təbiətdə, bitkilər aləmində, heyvanlarda və nəhayət, insanlarda inikas keyfiyyətə müxtəlif formalarda özünü göstərir.

Psixologiya beyində obyektiv
aləmin subyektiv surəti kimi
əmələ gələn psixikanın faktları,
qanunauyğunluqları və
mexanizmləri haqqında elmdir

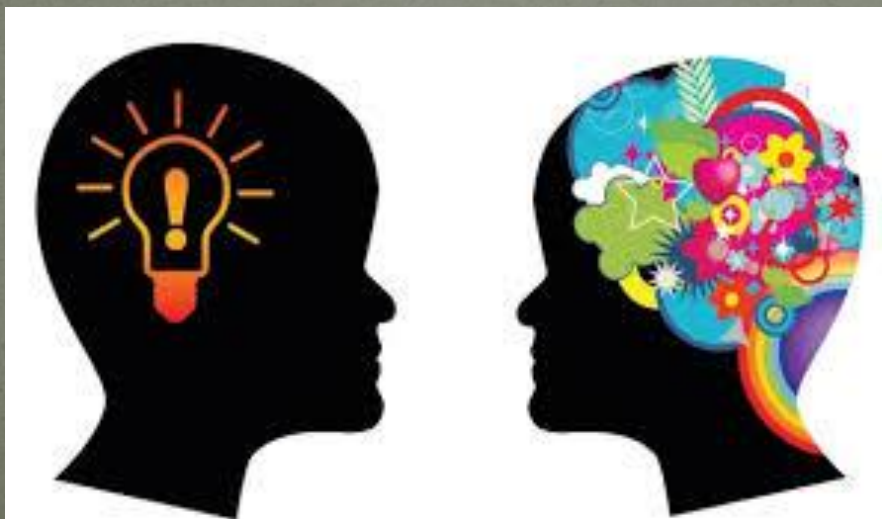


Ümumi psixologiya Psixologiya elminin ən fundamental sahəsini ümumi psixologiya təşkil edir. Bütövlükdə psixikaya aid problemləri öyrənməklə yanaşı ümumi psixologiya psixi proseslər, psixi hallar və xassələrlə bağlı konkret məsələlərin öyrənilməsi ilə də məşğul olur. Psixologiyanın maraqlandığı əsas obyekt insan olduğuna görə ümumi psixologiya birinci növbədə insanın şəxsiyyəti, fəaliyyəti, ünsiyyəti idrak prosesləri ilə, hissləri və iradi fəaliyyəti, iradi tənzeni ilə bağlı məsələlərin araşdırılmasına diqqət yetirir, onları həm nəzəri, nəm də eksperimental planda öyrənir. Psixologiya elminin predmetini təşkil edən hadisələr də məhz özünün mürəkkəbliyi və çətin dərk olunması ilə fərqlənir. Həmin hadisələr hələ qədim zamanlardan insanların diqqətini cəlb etmiş, bu sahədə müxtəlif fikirlərin, görüşlərin meydana gəlməsinə səbəb olmuşdur. Psixologiyanın öyrəndiyi bu hadisələr *psixi* hadisələr adlandırılmışdır. Psixi hadisələrin təsnifi və onun strukturu müxtəlif mövqelərdən şərh olunmuşdur. Bu sahədə daha çox diqqəti cəlb edən psixi hadisələrin üç qrupa ayrılması ilə bağlı olan fikirlərdir: psixi proseslər, psixi hallar, psixi xassələr

Psixologiyanın öyrəndiyi hadisələri şərti olaraq 3 əsas qrupa ayırmaq olar:

- **Psixi proseslər**
- **Psixi hallar**
- **Psixi xassə və xüsusiyyətlər**

- **Psixi proseslər** psixologiya elminin əsas kateqoriyalarından biridir. İdrak proseslərinə (duyğu, qavrayış, diqqət, hafizə, təfəkkür, nitq və təxəyyül), iradi proseslərə və emosional proseslərə birlikdə psixi proseslər deyilir. Başqa sözlə, psixi proseslər özləri də üç yarımqrupa bölünür: idrak prosesləri, hissi proseslər, iradi proseslər.



- Psixi hadisələrin ikinci qrupunu təşkil edən **psixi hallar və ya vəziyyətlər** da müxtəlifdir. Şən əhval, affektlər, ehtiraslar, dalgınlıq, inamsızlıq, şübhə və s. psixi hallara misal ola bilər.



- **Psixi xassələr də** psixologiya elmini kateqoriyaları içərisində mühüm yer tutur. Temperament, xarakter və qabiliyyətlər əsas psixi xassələrdir. İnsanın onun üçün səciyyəvi olan keyfiyyətlərini (ağlın tənqidiliyi və ya müstəqilliyini), emosional xassələrini (tez özündən çıxma, emosionallıq) və s. də psixi xassələrə aid edirlər



- **Psixologiyanın öyrəndiyi hadisələr sırasında** fəaliyyət, iradə, sosial qruplar, ünsiyyət, kütləvi psixi hadisələr (azarkeş və tamaşaçıların, mitinq iştirakçılarının hərəkətləri və s) də mühüm yer tutur.



- Psixi proseslər, hallar və xassələr bir-birilə üzvi surətdə əlaqəlidirlər. Onlardan biri adətən o birisinin yanında əmələ gəlir. Psixi halətlər və ya vəziyyətlər ayrı-ayrı psixi proseslərin, məsələn, əhvallar, affektlər hisslərin, dalgınlıq diqqətin, iradənin, şübhə təfəkkürün təzahürü kimi özünü göstərir. Onlar isə möhkəmlənib bir adamı başqasından fərqləndirən psixi xassə kimi təzahür edə bilər.

"Proses", "hal" və "xassə" nə deməkdir?

- Nə üçün duyğuları, qavrayışı, diqqəti, hafizəni, təfəkkürü, nitqi və təxəyyülü, iradəni və hissləri psixi proses adlandırırlar, Halbuki şübhəni və ya dalgınlığı psixi hallar, temperament, xarakter və ya qabiliyyətlərə psixi xassələr deyilir.

Proses latın sözü olub hər hansı bir hadisənin başlanması, gedişi və inkişafı mərhələlərini əks

etdirir. Bu baxımdan bütün psixi hadisələr - istər psixi xassələr, istərsə də psixi hal və xassələr prosesual xarakter daşıyır. Məsələnin belə qoyuluşuna ilk dəfə diqqəti rus alimi İ.M.Seçenov cəlb etmişdir.

Psixologiya elminin vəzifələri, tədqiqat üsulları və sahələri

Psixologiyanın tədqiqat metodlarını hər şeydən əvvəl əsas və yardımçı olmaqla təsnif edirlər. Əsas metodlara müşahidə və eksperiment metodlarını aid edirlər

Müşahidə -

- Psixi hadisələrin gedişinə qarışmadan onları sadəcə olaraq izləmək yolu ilə empirik məlumatların əldə edilməsindən ibarət əsas tədqiqat metodudur. Psixoloqun şəraitə, psixi hadisələrin gedişinə qarışmaması, müdaxilə etməməsi müşahidə metodunu xarakterizə edən başlıca xüsusiyyətdir. Müşahidə planlı, məqsədemüvafiq şəkildə həyata keçirilir. Müşahidə metodunun üstün cəhəti ondan ibarətdir ki, bu zaman üzərinə müşahidə aparılan bundan xəbər tutmur, müşahidə təbii şəraitdə (iş zamanı, oyun, dərs və s.) aparıldığına görə öz hərəkətlərində dəyişiklik etmirlər.

Müşahidə qısamüddətli, uzunmüddətli, dövrü və sistemativ ola bilər.

- **Qısamüddətli müşahidə** dəqiqələr ərzində insan psixikası və davranışının təzahürünü izləməklə həyata keçirilir. Məsələn, müəllimin izahına şagirdlərin münasibətini aşkara çıxarmaq üçün həmin anda onların üzərində aparılan müşahidə buna misal ola bilər.
- **Uzunmüddətli müşahidəyə** bütün dərs və ya bütün rüb ərzində aparılan müşahidələri aid etmək olar. Dövrü müşahidəyə gəldikdə bu müəyyən dövrlərdə, məsələn hər rübün sonunda eyni bir psixi hadisənin təzahürünü izləməkdən ibarətdir. Dövrü müşahidə psixi hadisənin inkişaf dinamikasını aşkara çıxarmağa imkan verir. Sistemativ müşahidə də inkişaf dinamikasını aşkara çıxarmağa xidmət edir. Lakin burada müşahidə arası kəsilmədən uzun müddət məsələn, bütün dərs ili, müəyyən yaş dövrü ərzində aparılır. Müşahidənin nəticələri qeydə alınır, sonradan təhlil və ümumiləşdirmə əsasında müvafiq nəticələr çıxarılır.

Eksperiment-

- Müşahidədən birinci növbədə onunla fərqlənir ki, bu zaman psixoloq psixi hadisələrin gedişinə qarışır, tədqiqatın təşkili üçün qarşısına qoyduğu məqsədə müvafiq olaraq şərait yaradır. Bu, müşahidə zamanı şəraitə tam nəzarət edə bilməməklə bağlı çətinliyi aradan qaldırır.

Eksperimentin növləri:

Təbii- Təbii eksperiment rus psixoloqu A.F.Lazurski (1874-1917) tərəfindən irəli sürülmüşdür. Təbii eksperimentin məqsədi eksperiment zamanı psixi hadisələrin təzahürünə təsir göstərə biləcək amilləri aradan qaldırmaqdan ibarət olmuşdur. Bu cür eksperiment təbii şəraitdə (təlim, əmək, oyun şəraitində) həyata keçirilir.

Laborator- Laborator eksperimentə gəldikdə bu laboratoriya şəraitində, xüsusi cihazların köməyi ilə həyata keçirilir. Müasir dövrdə psixi hadisələrin təzahür xüsusiyyətlərini aşkara çıxaran qurğular hazırlanmışdır ki, onların köməyi ilə tutarlı elmi nəticələr əldə etmək mümkündür.

Digər bir əsasə görə eksperimentin daha iki növünü qeyd edirlər

Psixologiya elminin əsas sahələri

- Psixologiya çoxsahəli bir elmdir. Müasir dövrdə psixologiya elminin nisbətən müstəqil şəkildə inkişaf edən müxtəlif sahələri vardır. Məhz buna görə də «psixologiya elmi» deyil «psixologiya elmləri» termininin işlədilməsi daha çox yerinə düşərdi. Belə ki, hər 4-5 ildən bir psixologiya elminin yeni bir sahəsinin yaranmasının şahidi oluruq.
- Psixologiyanın çoxsaylı sahələrini təsnif etmək üçün müxtəlif prinsiplərdən istifadə olunur. Hər şeydən əvvəl psixoloji fənnləri fundamental və tətbiqi, ümumi və xüsusi olmaqla təsnif etmək mümkündür.

Müasir psixoloji təlimləri tətbiq etmək üçün mövcud ədəbiyyatda aşağıdakı üç prinsipdən də istifadə olunur:

- Konkret fəaliyyət sahələrinə görə;
- İnkişafın psixoloji aspektlərinə görə;
- İnsanın cəmiyyətə münasibətinə görə.

Psixologiyanın sahələri

- Klinik psixologiya (ing. Clinical psychology)
- Sosial psixologiya (ing. Social psychology)
- Təcrübi psixologiya (ing. Experimental psychology)
- Fizioloji psixologiya (ing. Physiological psychology)
- İnkişaf psixologiyası (ing. developmental psychology)
- Sənaye və Təşkilat psixologiyası (ing. Industrial & Organizational psychology, aka IO psychology)
- Təhsil psixologiyası (ing. Educational psychology)

Psixoloji istiqamət və məktəblər.

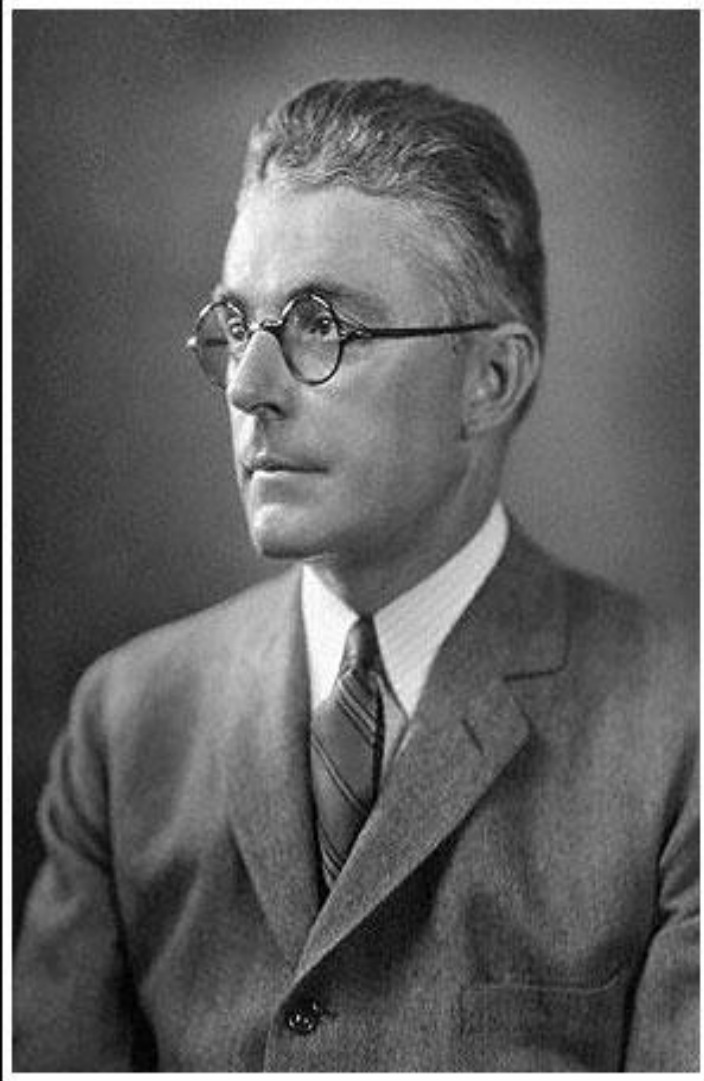
XIX əsrin sonu, XX əsrin əvvəllərində psixologiyada bir neçə istiqamət və məktəblər meydana çıxdı. Bura psixoanaliz, biheviörizm, qeştalt psixologiya, marksist psixologiya istiqamətləri və məktəblərini aid etmək olar. Onların hər birinin öz predmeti və tədqiqat metodları da formalaşmışdı.

Bihevizorizm

Bihevizorizm ingiliscə “behavior” davranış deməkdir. Bihevizorizmin tarixi XIX əsrin sonu-XX əsrin əvvəllərində Edvard Torndaykın (1874-1949) heyvanlar üzərində apardığı tədqiqatlarla başlayır. Lakin buna baxmayaraq həmin cərəyanın nəzəri lideri Con Uotson (1878-1958) hesab olunur.

Bihevizoristlərə görə davranış ancaq xarici stimullarla şərtlənən sekretor və əzələ reaksiyalarından təşkil olunmuşdur. Onların fikrincə davranışın təhlili ciddi sürətdə obyektiv xarakter daşmalıdır.

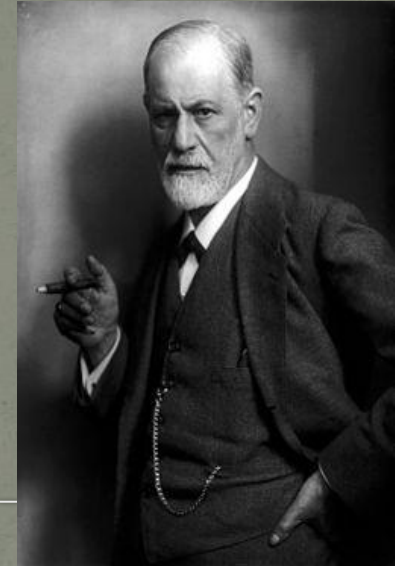
Bihevizoristləri vərdişlərin öyrədilməsi və formalaşması maraqlandırır. Onların fikrincə psixoloq məhz davranışı öyrənməlidir, belə ki, davranış bizim bilavasitə müşahidə edə biləcəyimiz yeganə amildir



- Uotson yazırdı: “ Biheviarist şüurun olmasına heç bir sübut tapmır, Cemsin nəzəriyyələrinə baxmayaraq, o yalnız daim genişlənen davranışı sübut olunmuş hesab edir”. Uotsona görə, davranış – reaksiyalar sistemidir. Reaksiya – biheviarizmin inkişafı ilə əlaqədar olaraq psixologiyaya daxil edilmiş yeni bir anlamdır. Uotson belə hesab edirdi ki, insanın davranışı hər hansı bir təsir nəticəsində mümkündür. Ona görə, elə bir fəaliyyət yoxdur ki, onun arxasında insanı bu və ya digər hərəkətə təhrik edən stimül (xarici qıcıqlandırıcı) olmasın.

Psixoanaliz.

XIX əsrin sonu, XX əsrin əvvəllərində bəşəriyyət ictimai – sosial mühitdə baş verən global çevrilişlərin yeni dalğası ilə üz-üzə gəldi. Kapitalizm cəmiyyətini xarakterizə edən sənaye çevrilişləri, dünya xəritəsini iki dəfə köklü sürətdə dəyişən iri miqyaslı dünya müharibələri və onlardan sonra meydana çıxan “müharibə sindromu”, psixi travmalar [Psixologiya](#) və psixiatriya elmini yenidən və tamamilə fərqli bir məzmununda diqqət mərkəzinə gətirdi. Bir tərəfdən, tibbin bu yeni sahəsi [Psixologiyadan](#) ayrılıb özünün klinik sahələrini yaratmalı oldu, digər tərəfdən isə, [Psixologiyanın](#) ictimai düşüncə sahələri ilə kontaktları, elmi - nəzəri tədqiqatlara yeni bir istiqamət verdi. Psixiatriya, [Psixologiya](#) sosiallaşdıqca, incəsənət, hüquq, din və digər ictimai şüur sahələrinin məzmununda açıq-aydın deformasiyalar görünürdü. Artıq psixozanalizin meydana çıxması üçün tarixi şərait yaranmışdı. Karl Yaspersin tarixi periodizasiya ilə ictimai – sosial hadisələri əlaqələndirən xüsusi mühitin mövcudluğu haqqındakı fikirləri özünü doğruldurdu, onun zaman müstəvisində müvəqqəti dayanıqlıq kimi xarakterizə etdiyi “məhsuldar dövr”, (“osoboye vremya”) gəlib çatmışdı. Uzun müddətli təkamülün nəticələrini ümumiləşdirmək üçün ərəfə yetişmişdi. Məhz buna görə [Ziqmund Freyd](#) (1856-1939) [Psixologiyanın](#) tibbin çərçivəsindən qopub ictimai həyat sahələrinə tətbiqində peripetik çevriliş edə bildi.



Humanist psixologiya

- XX əsrin 60-cı illərində bir qrup amerikan psixoloqu, tanınmış amerikan psixoloqu Abraham Maslounun rəhbərliyi ilə, psixoanaliz və bihevizmə alternativ olan həyataqabil bir nəzəriyyə yaratmağı qarşısına məqsəd qoydu. Müəyyən mənada ekzissensial fəlsəfəyə əsaslanan bu yeni cərəyan, adı çəkilən hər iki psixoloji cərəyandan fərqli olaraq, insanın taleyinin hansısa irrasional həvəslərdən və ya ətraf dünyanın dəyişkənliklərindən asılı olmayıb, tam şəkildə insanın öz ağı və düşüncəsindən asılı olduğunu iddia edirdi.



- **Orqanizm** (lat. *organismus* - qururam, q.yun. ὄργανον - alət) - **canlı orqanizm, canlı varlıq** biologiya sahəsində heyvan, bitki, kif, mikrob kimi tək bir vücud əmələ gətirən yekdil sistemdir^[1]. Hüceyrədən ibarət olub, qeyri-canlı materiyadan onu fərqləndirən amillərə malik olan bioloji vücuddur. Bilinən bütün orqanizmlər bu xarakterlərin bir çoxuna sahibdir: nizamlılıq, böyümə və bölünmə, inkişaf, çoxalma, maddələr mübadiləsi, qıcıqlanma, uyğunlaşma (adaptasiya) və xarici mühitlə daxili mühitin fiziki və kimyəvi tarazlığını saxlama (hemostaz)^[2]. Biologiyanın əsas predmetidir.



- Mənşəyinə, quruluşuna və yerinə yetirdiyi funksiyalara görə bir-birinə oxşar hüceyrələr və hüceyrəarası maddələr birləşib toxumanı əmələ gətirir. Orqan (üzv) bədənin müəyyən forması, quruluşu, yeri olan, bir və ya bir neçə funksiyanı yerinə yetirən hissəsinə deyilir. Orqanların bir qismi bədən boşluğunda yerləşir ki, bunlara daxili orqanlar deyilir. Hər bir orqan bir neçə toxumadan əmələ gəlmişdir, lakin bunlardan biri həmişə çoxluq təşkil edir və orqanın əsas funksiyasını müəyyən edir.
- Yüksək orqanizmlərdə hər bir orqanda qan damarları və sinirlər vardır. Quruluşuna, vəzifəsinə və inkişafına görə bir-birinə oxşar orqanların məcmusuna orqanlar sistemi deyilir. Ümumi funksiyanı birgə yerinə yetirən müxtəlif quruluşa və inkişafa malik ayrı-ayrı orqanların və ya orqanlar sisteminin məcmusu aparat adlanır.
- İnsan orqanizmi aşağıdakı sistem və aparatlardan ibarətdir: istinad-hərəkət aparatı, qan sistemi, ürək-damar sistemi, tənəffüs sistemi, həzm sistemi, sidik-cinsiyyət sistemi, daxili sekresiya vəziləri (endokrin sistemi), duyğu orqanları sistemi, sinir sistemi.

İnsanın psixikasının meydana gəlməsi və inkişafı təbiətin qanunlarını öyrənib dərk etməyə çalışan tətqiqatçıların qarşısına çəxan ən mürəkkəb problemlərdən biri olmuşdur. Materialist məsləkli alimlərsixikanın meydana gəlməsini materiyanın uzunmüddətli inkişafı ilə izah edirlər. Materiyanın mahiyyətini tədqiq edərkən onlar materiyanın müxtəlif hərəkət formalarını öyrənirlər, çünki *hərəkət materiyanın valıq forması, onun ayrılmaz daxili xassəsidir*, hərəkətsiz, daimi sükünətdə olan materiya, ümumiyyətlə, mövcüt deyil. Aləmdəki bütün materiyalar, bütün qeyri-üzvi və üzvi təbiət hərəkət, dəyişilmə və inkişaf vəziyyətdədir.

Cansız, qeyri-üzvi materiyadan başlanmış ən ali, mürəkkəb materiya olan insan beyninə qədər hər cür materiya *maddi aləmin ümumi keyfiyyəti olan inikas, təsirə cavab vermə qabiliyyətinə malikdir.*

Cansız təbiətdə hərəkət, dəyişilmə cismi və ya maddələrin mexaniki, fiziki və ya kimyavi şəkildə qarşılıqlı təsiri kimi meydana çıxır.

Canlı materiyaya keçid zamanı onun hərəkət formaları da keyfiyyətcə dəyişir. Canlı materiya *bioloji inikas formaları* xasdır, canlı materiyanın müəyyən inkişaf mərhələsində isə keyfiyyətcə yeni *inikas forması olan psixika meydana gəlir.*

Davranış —

- Ən geniş mənasiyla fərdin hər hansı bir situasiya qarşısındakı total reaksiyası.
- Müəyyən bir davranış forması mühit və ya fərdlə mühit arasındakı əlaqə üzərində bəzi təsirlər yaradaraq situasiya dəyişdirər. Psixologiya artıq bir davranış elmi olaraq təyin olunmaqdadır. Bu düşüncə J.B. Watson tərəfindən ortaya atılmışdır. Watson , psixologiyanın obyektiv bir elm ola bilməsi üçün , yalnız birbaşa müşahidə və ölçülə bilən fenomenlərin ələ alınması lazım olduğunu irəli sürmüşdür , Watsona görə davranış , şərtli refleks törəyən və doğuşdan gələn bəzi mühərrik və guddesel reaksiya formalarına görə ibarət olan inteqrasiya xasiyyət sistemlərindən ibarətdir. Danışılan dillə bağlı xasiyyətlər , " emalı " bir xüsusiyyət daşıyabilmələrindən ötəri , xüsusilə vacibdir. Hələ ki, davranışçı ənənə və xüsusilə laboratoriya təcrübələrinin üzərində qurulub; lakin müasir eksperimentlər psixoloqlar davranış daha Ümumi təsvirlər meylinə olub öyrənmə və motivasiya kimi proseslərlə əlaqədar nəzəri şərhlərini hipotetik , üzəri örtülü dəyişkənlərlə dilə gətirərlər.