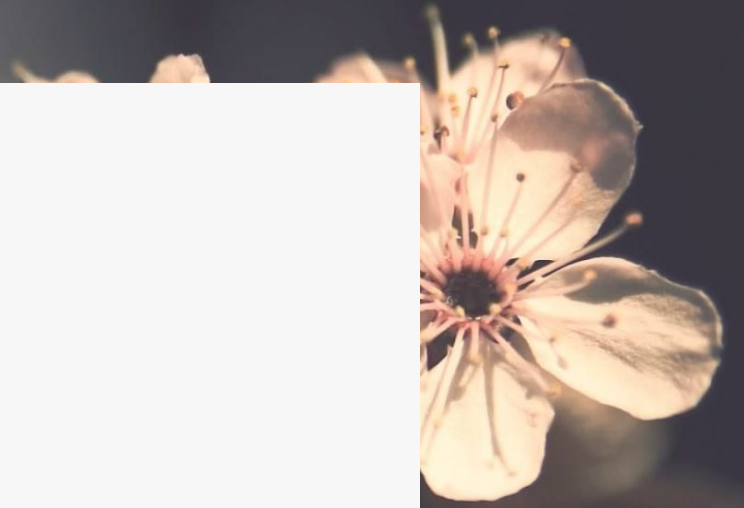


Пам'ятники  
Тарасові Шевченку  
В Україні

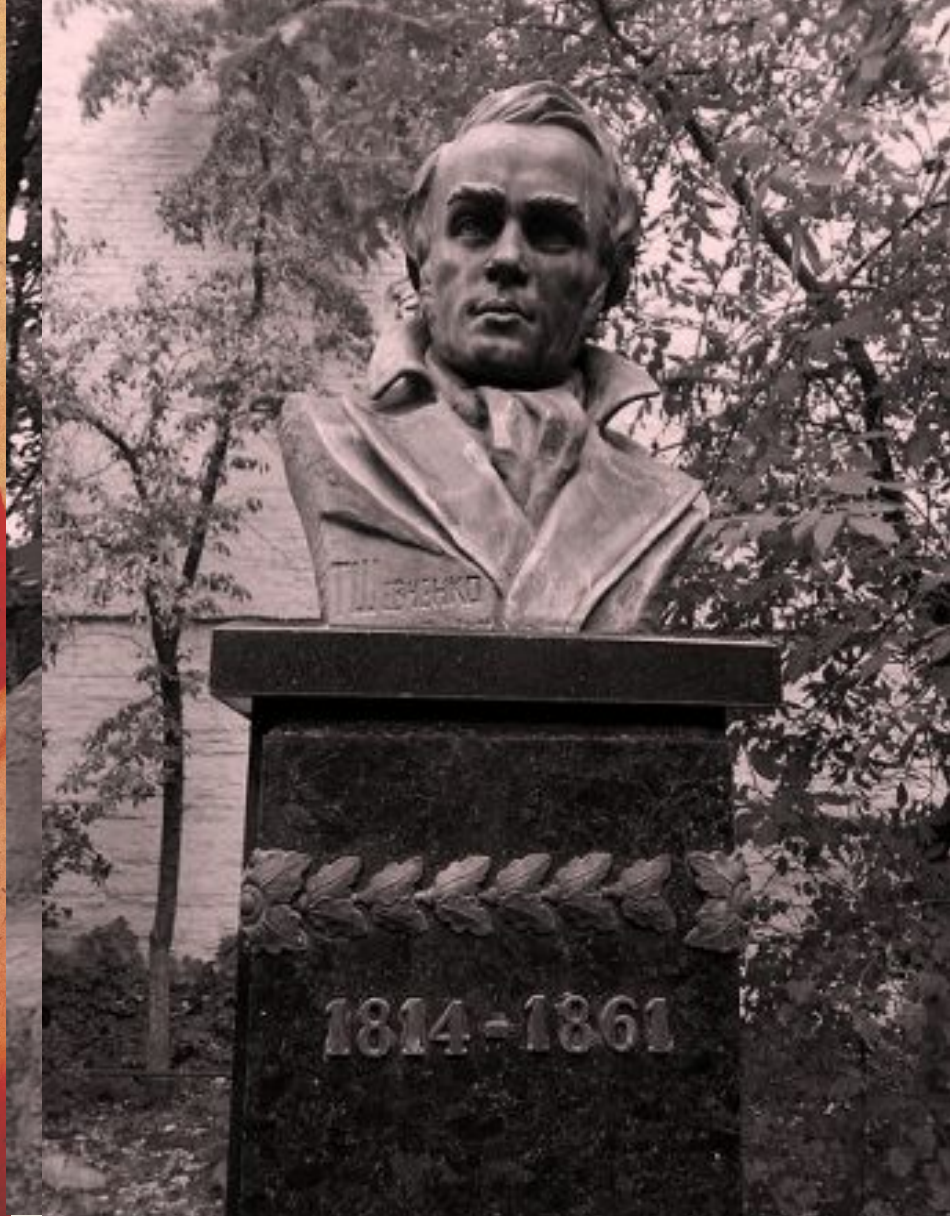




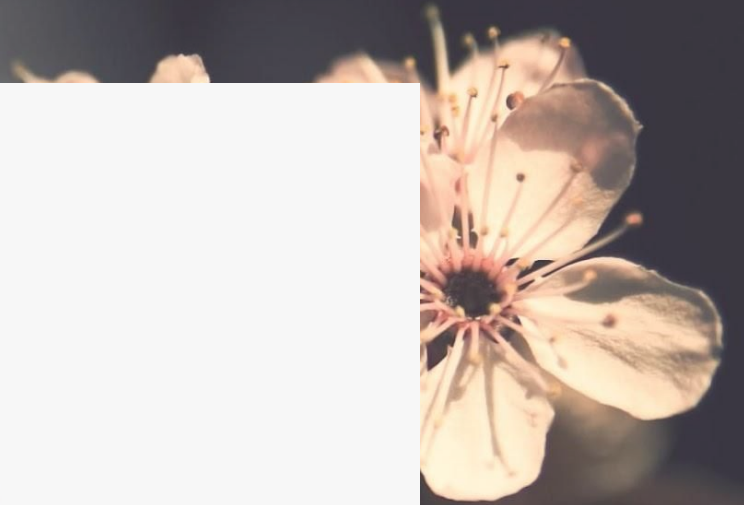


*Kuüb*





**Пам'ятник на подвір'ї  
будинку-музею Тараса**





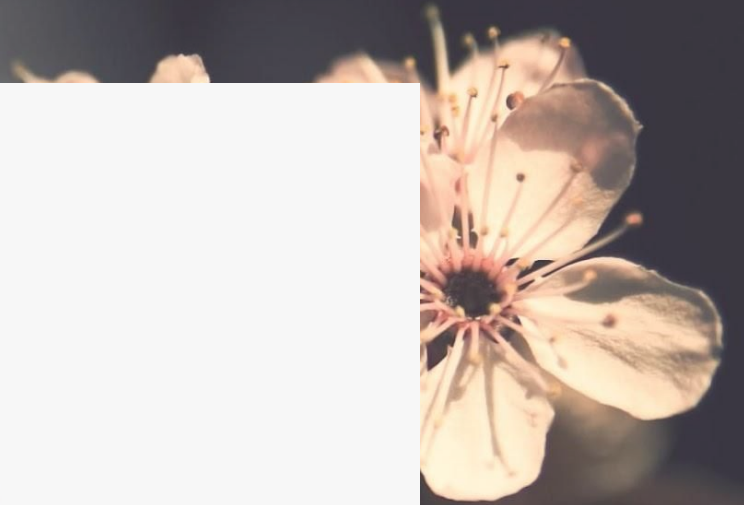
Жанів





**Могіла Тараса Шевченка** — поховання  
визначного українського поета Тараса Шевченка в  
місті Канів (Черкаська область) на Чернечій горі,  
над яким з 1939 року височіє бронзовий пам'ятник.  
Скульптор - **Матвій Манізер**.







*Черисаи*

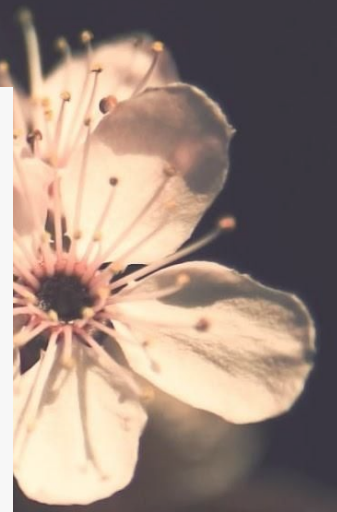
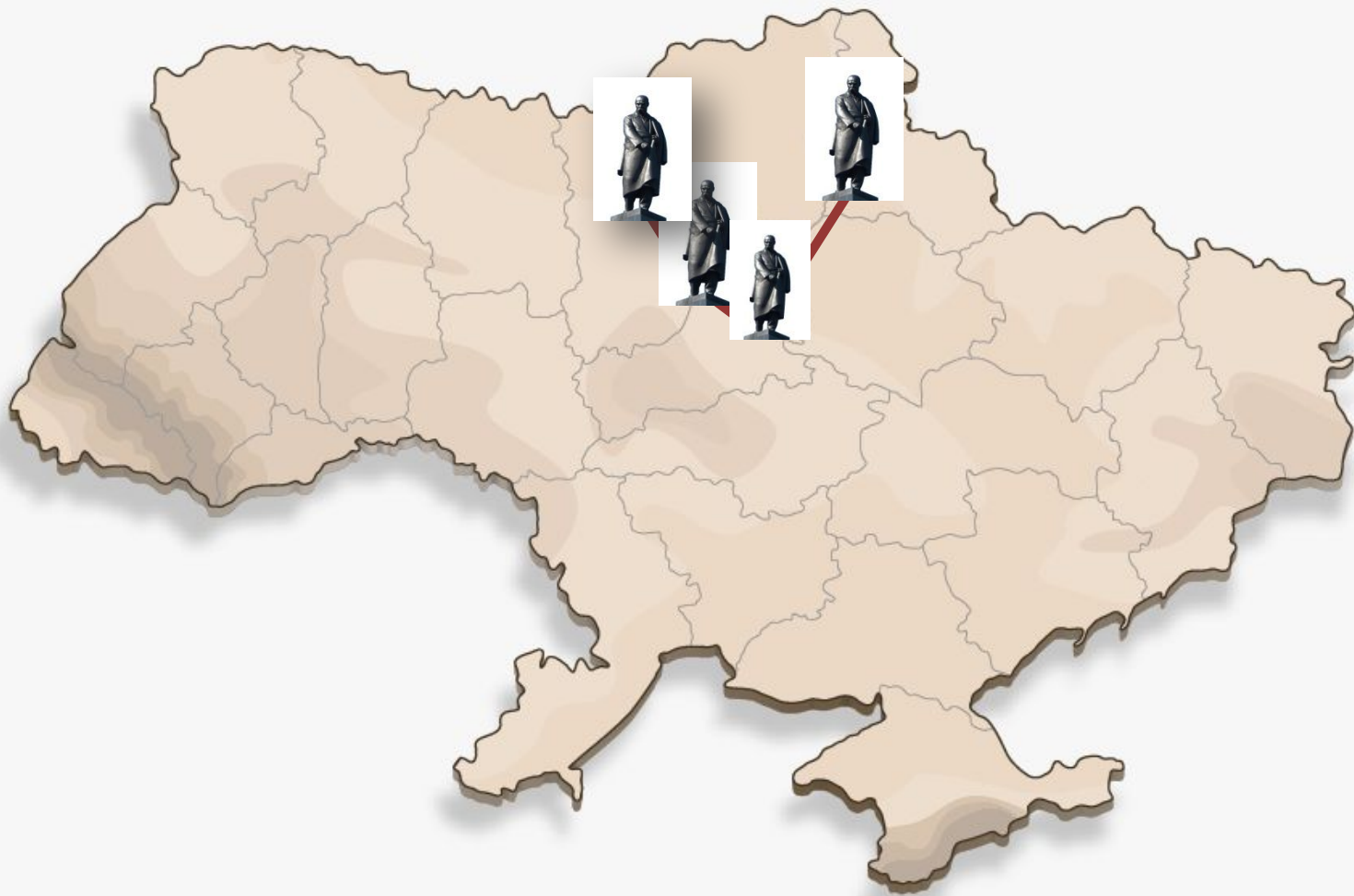




***Пам'ятник Тарасові Шевченку українському поету і мислителю, встановлений в 1964 році.  
На 150-річчя до дня народження великого поета.***

***Архітектор: В.Г.  
Гнєзділов.***





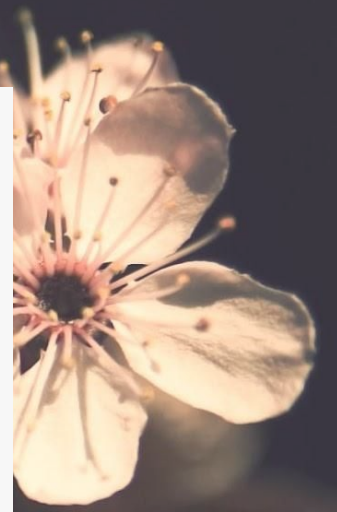
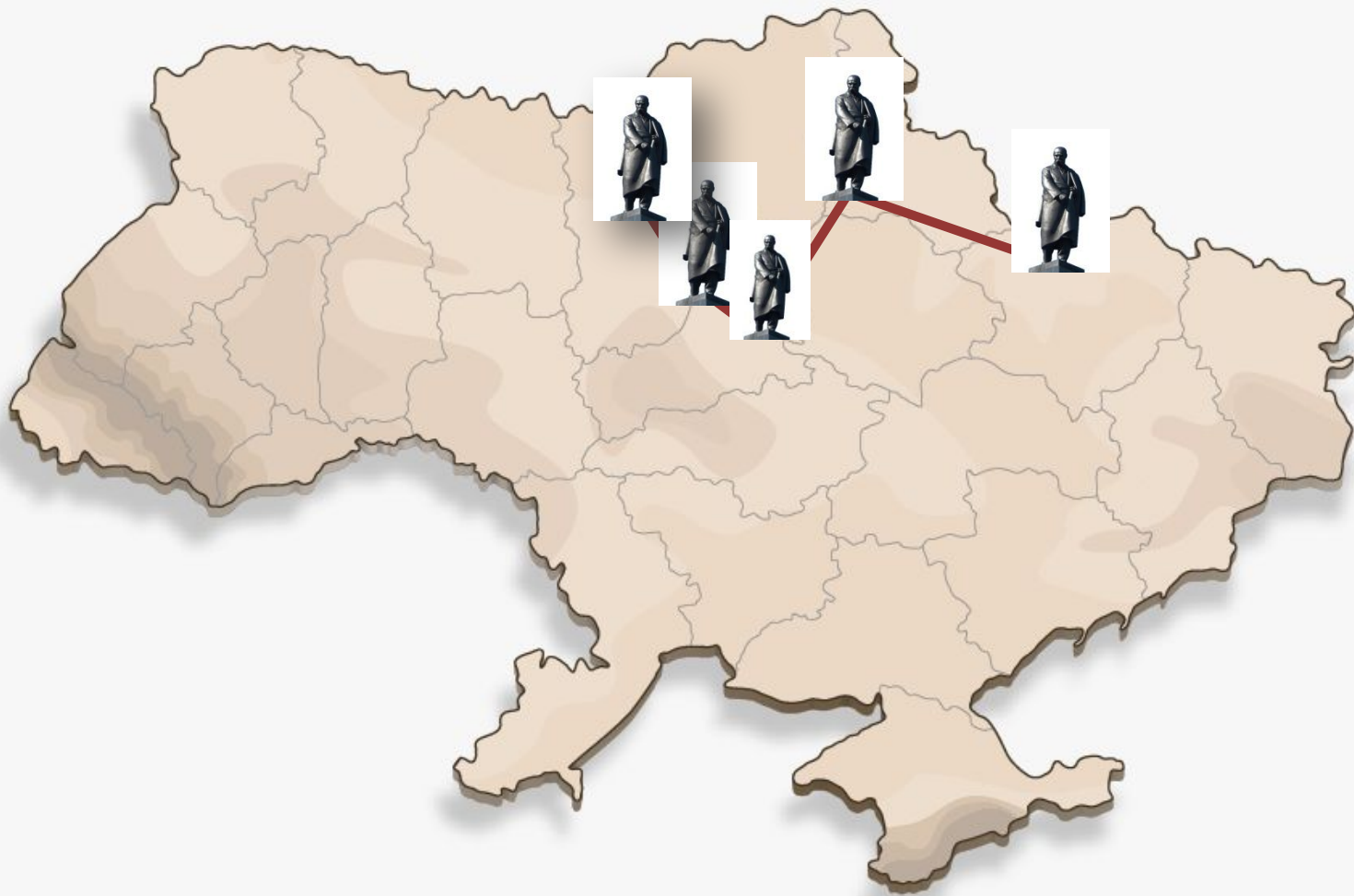
*Ромни*





**Монументальний пам'ятник Шевченку —  
один із перших у світі (1918).**

**Автор пам'ятника – відомий український скульптор і  
культурний діяч І.П. Кавалерідзе.**





Χαρτίβ



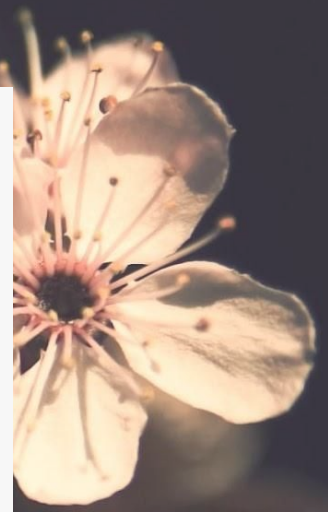
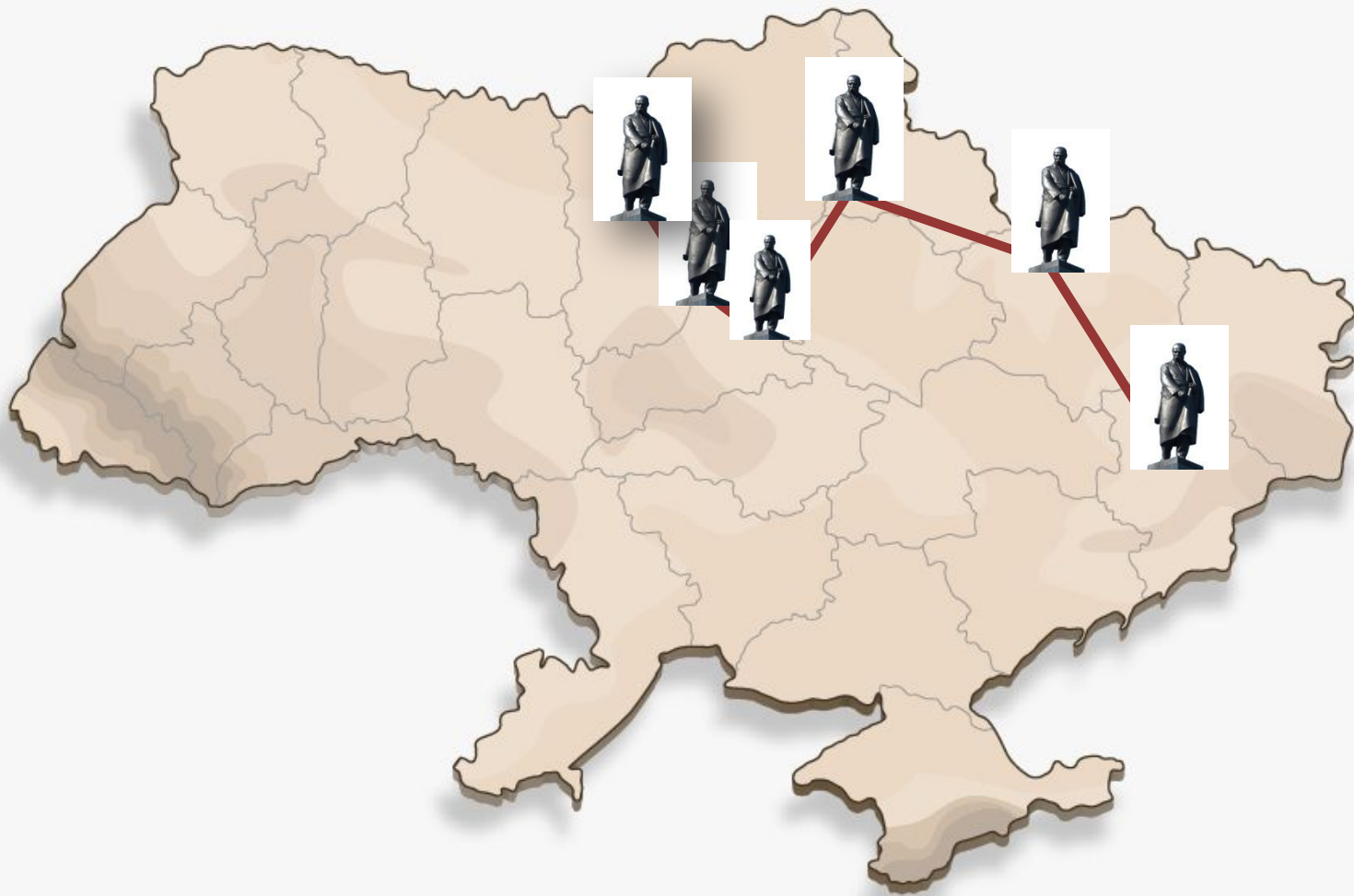


Архітектор: **Й. Г.  
Лангбард**

**Цей монумент вважається одним з кращих пам'ятників  
Тарасові Шевченку в світі.**







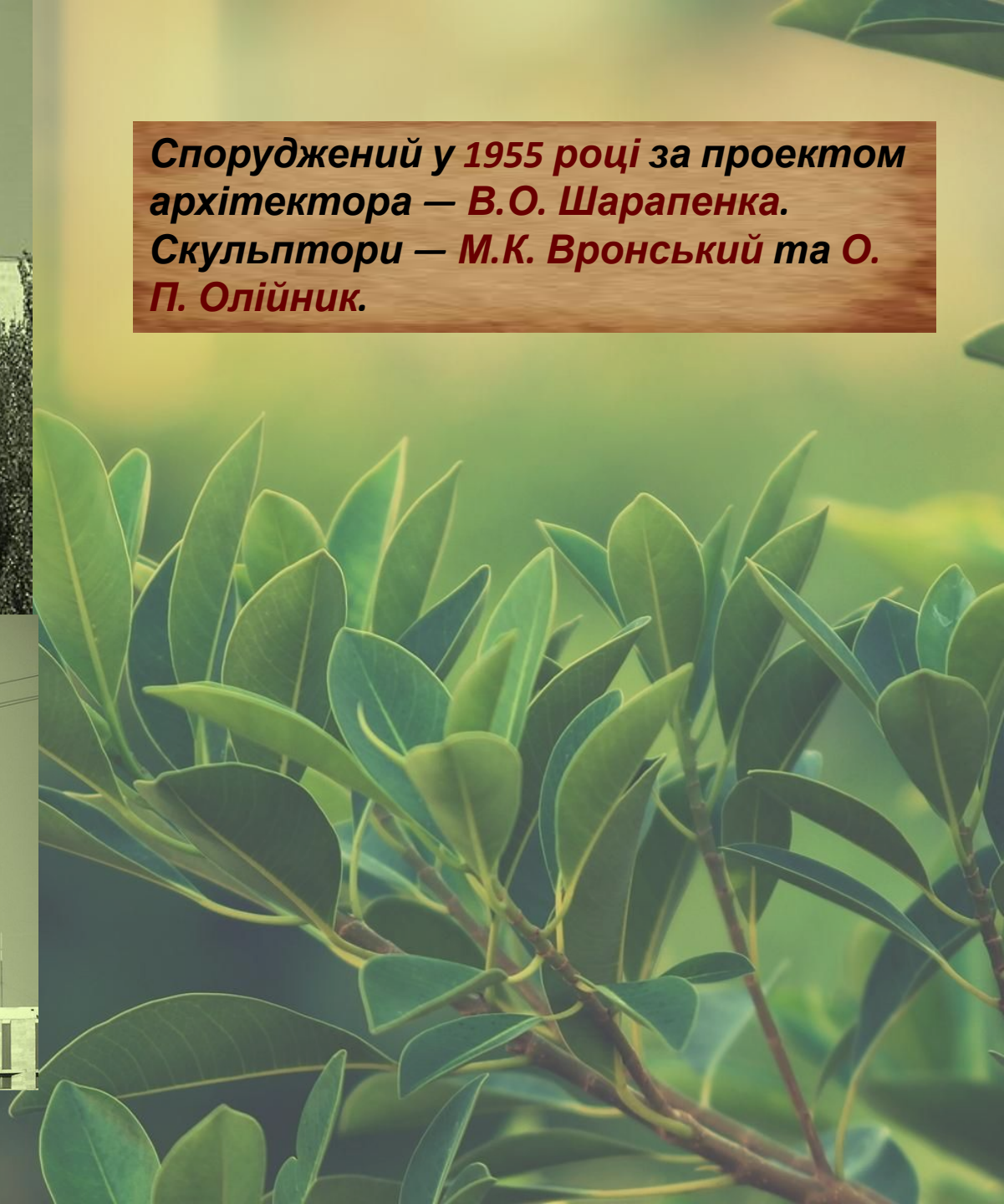
Доңыз

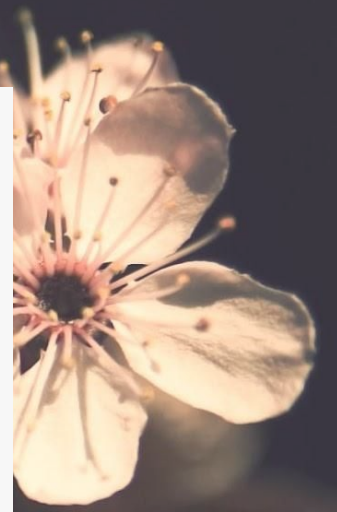
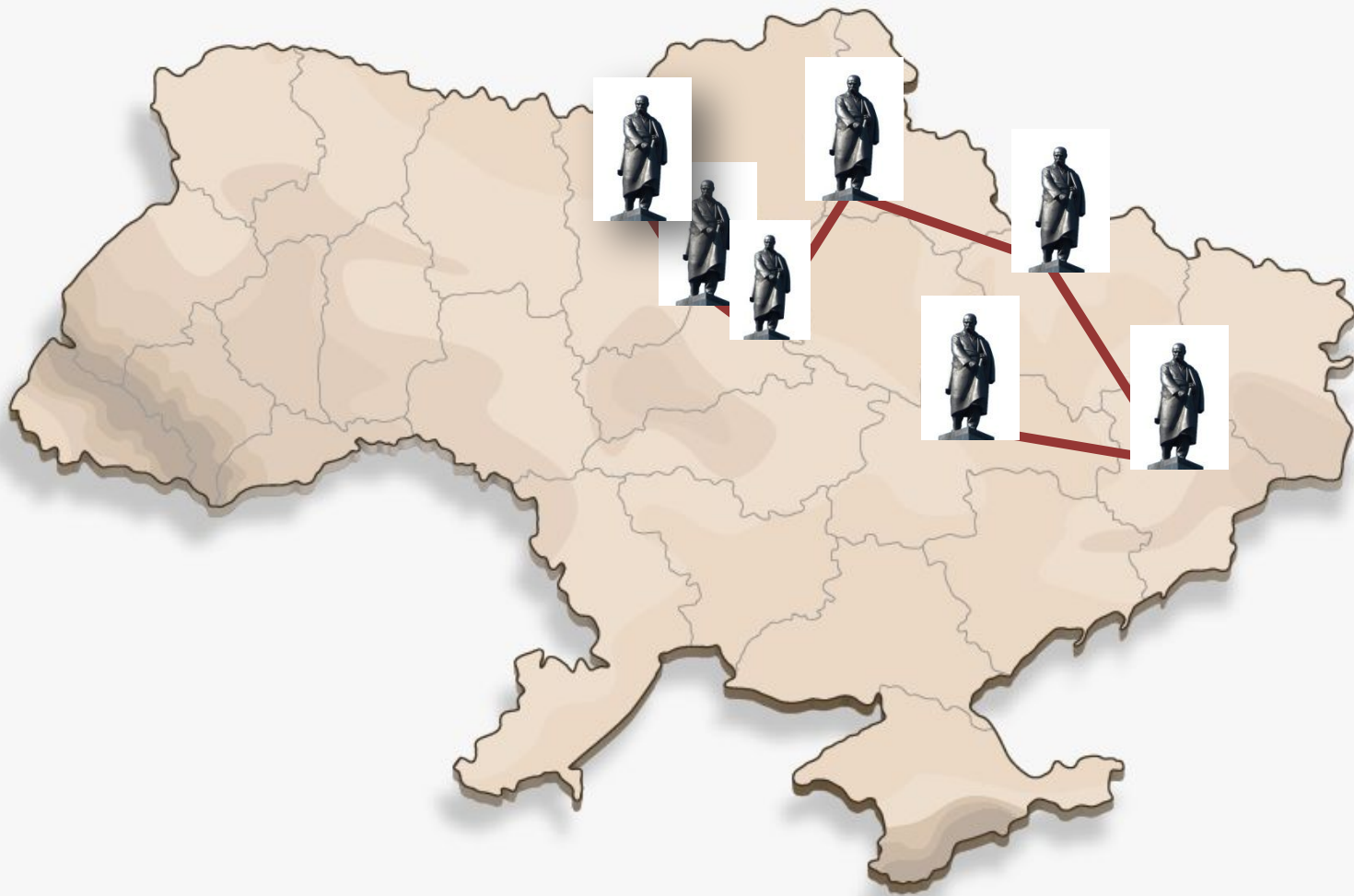
ык





**Споруджений у 1955 році за проектом архітектора — В.О. Шарапенка. Скульптори — М.К. Вронський та О. П. Олійник.**







Дніпропетровськ

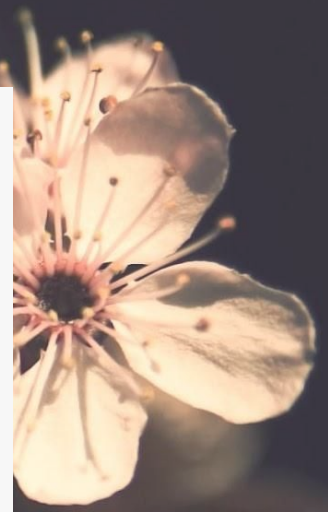
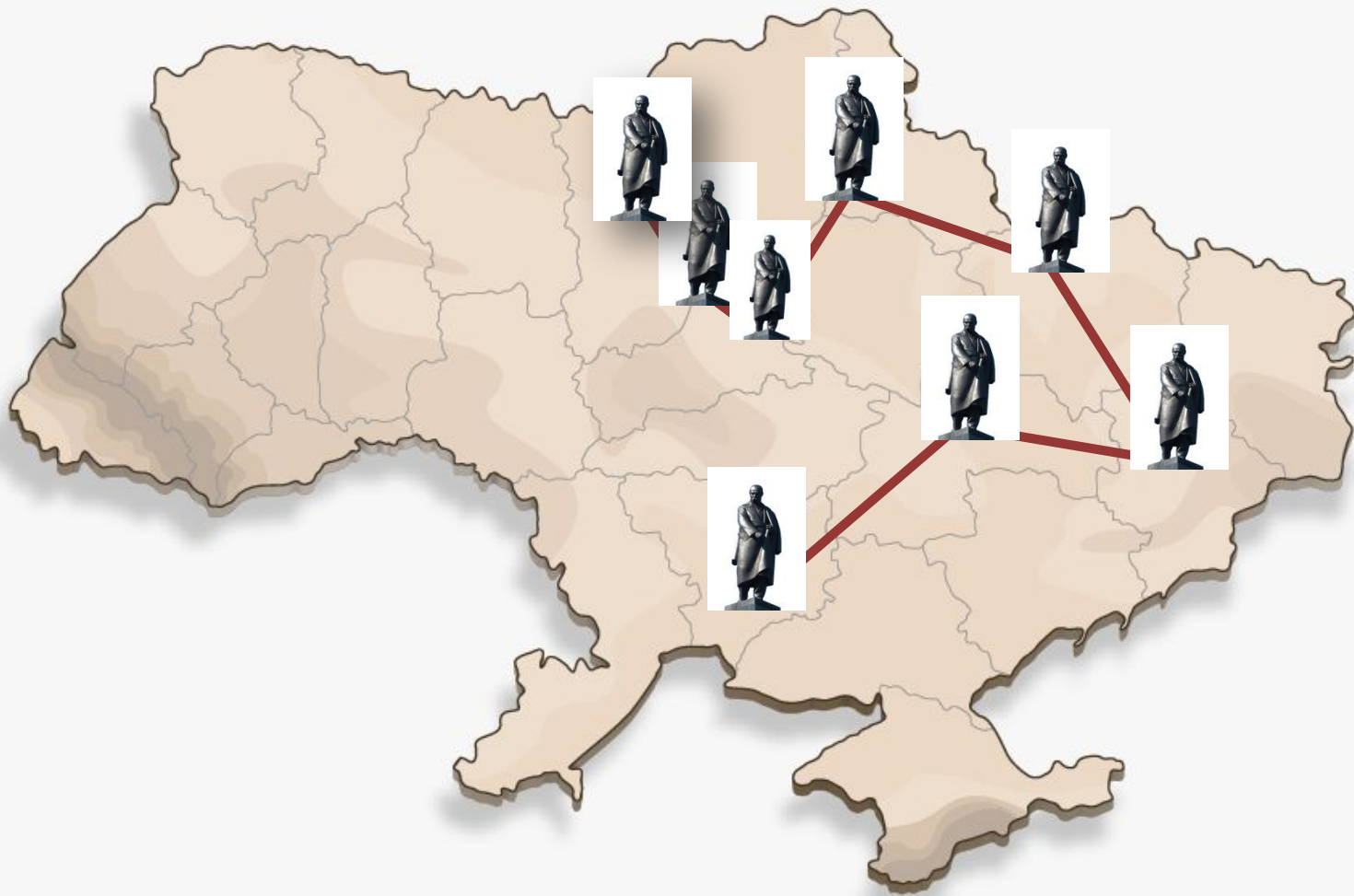
**Пам'ятник розташований у парку імені Т.Г.Шевченка.**

**Пам'ятник Т. Г. Шевченку встановлений у 1959 році.**

**Архітектор: Л.Р. Ветвицький.**





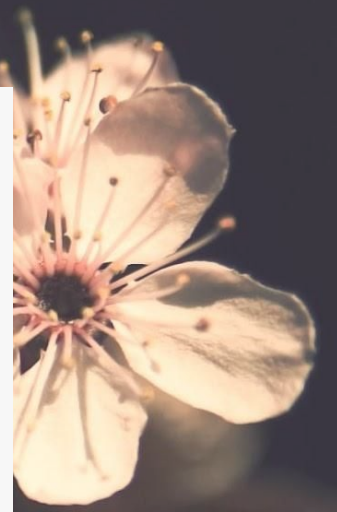
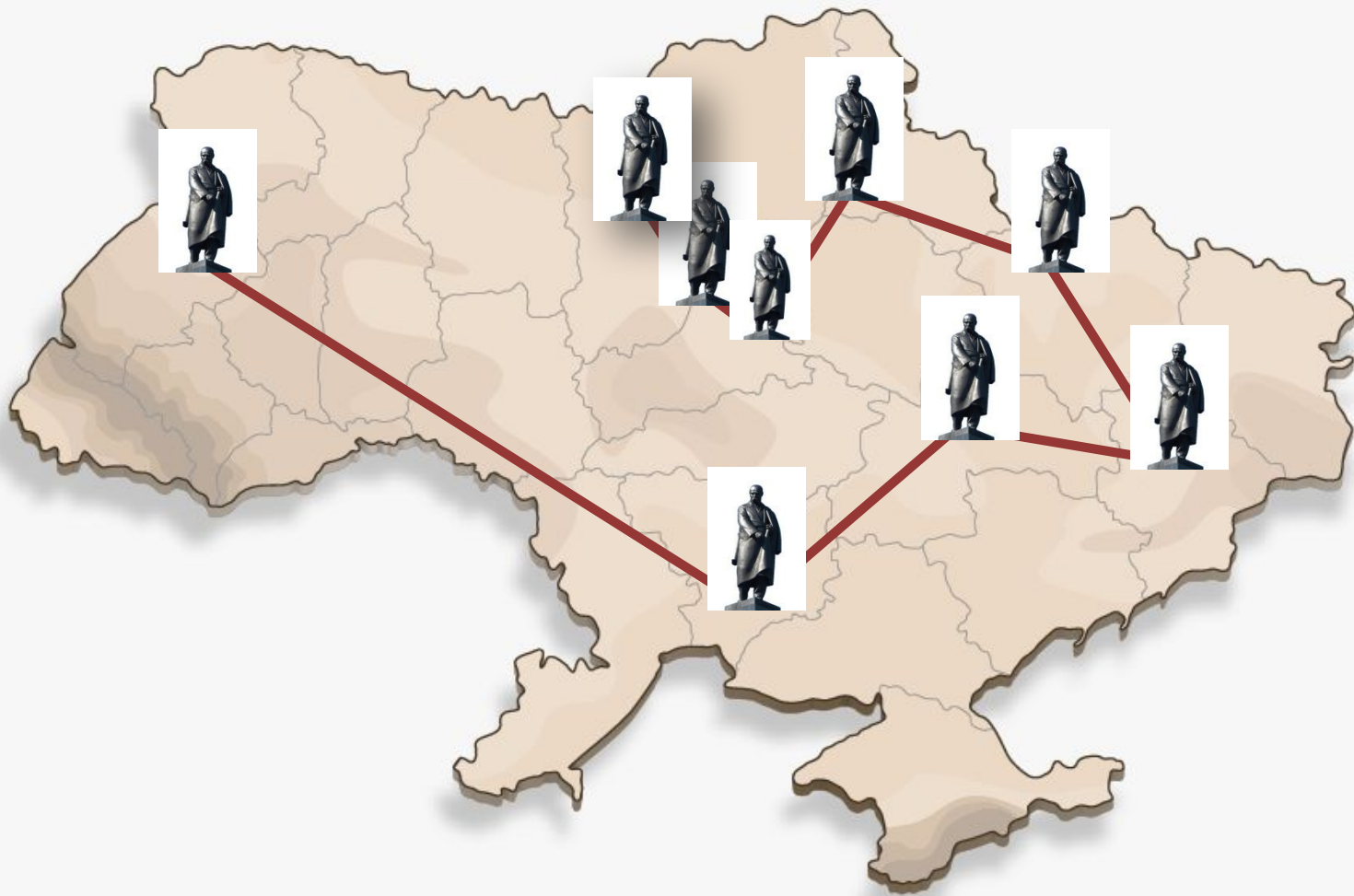


*Мисораиб*



**Пам'ятник розташований у центрі однойменного  
Днібору.**







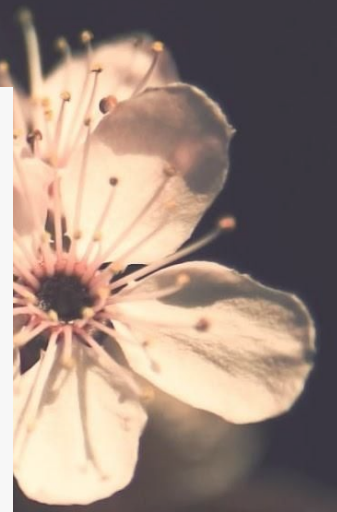
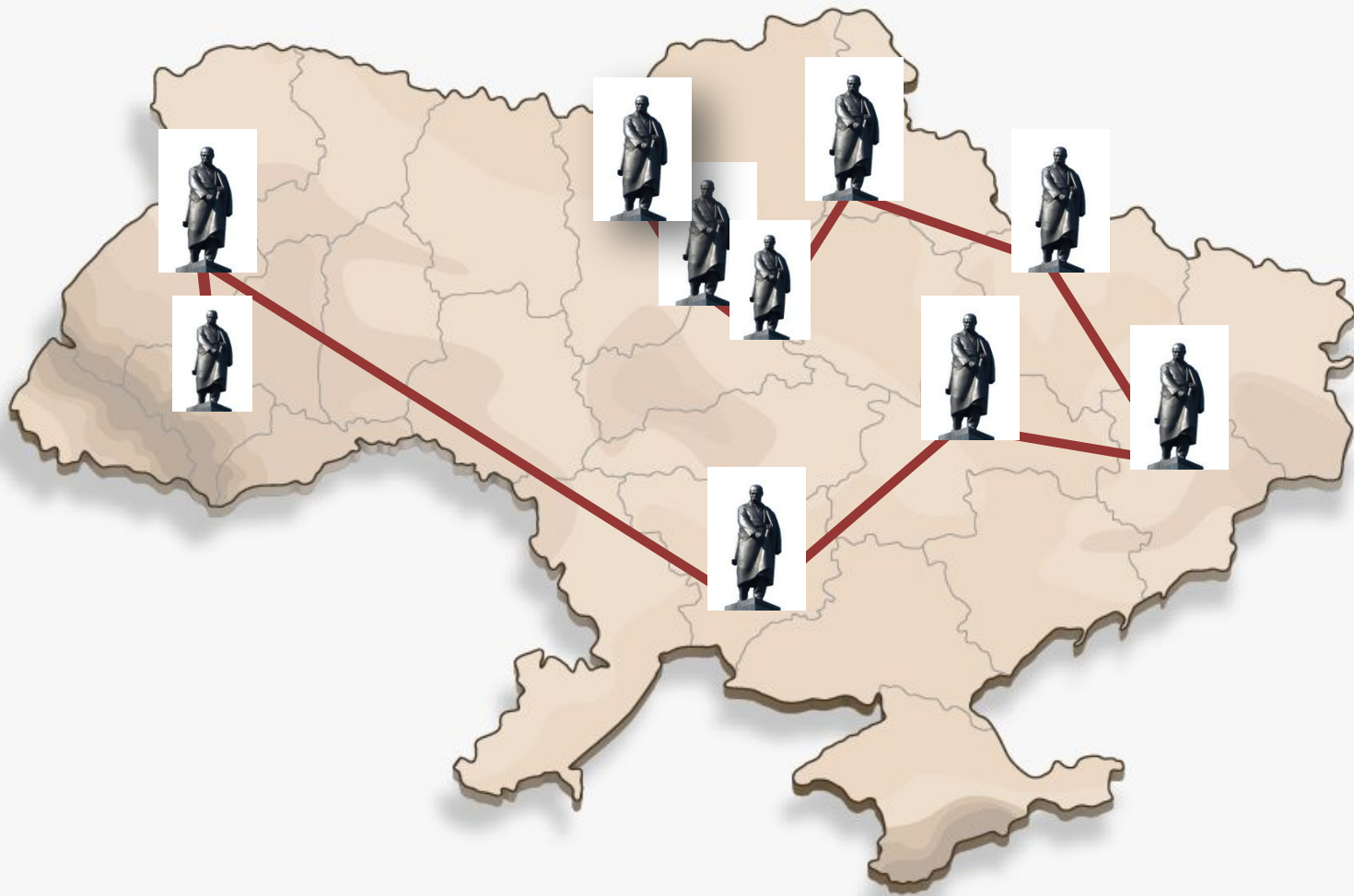
*Nabib*



*Пам'ятник Тарасові Шевченку у Львові — стоїть на проспекті Свободи в центрі міста. Ліворуч фігури поета стоїть «Хвиля національного відродження» — 12-метрова символічна стела з фігурними барельєфами. Пам'ятник відкрито 24 серпня 1992 року.*







Івано-  
Франківськ



**2011 року в день 150-тої річниці  
перепоховання Тараса Шевченка  
відкрили пам'ятник Кобзареві.  
Архітектор: Лео Мола.**





Дякую за  
увагу.