

*Аппликация- это просто...*

● *интересно и занятно*

● *Панно «Звездное небо»*

● *ГБОУ для детей сирот и детей, оставшихся без  
попечения родителей*

*школа-интернат №24*

*г.Санкт-Петербурга*

● *Фадеева Татьяна Васильевна*

*учитель «технологии»*

# Виды аппликации



Аппликация из крупы



Аппликация из соломки



Аппликация из опилок



Аппликация из бумаги



# Аппликация из кусочков ткани



панно



подушк  
а

пижамниц  
а



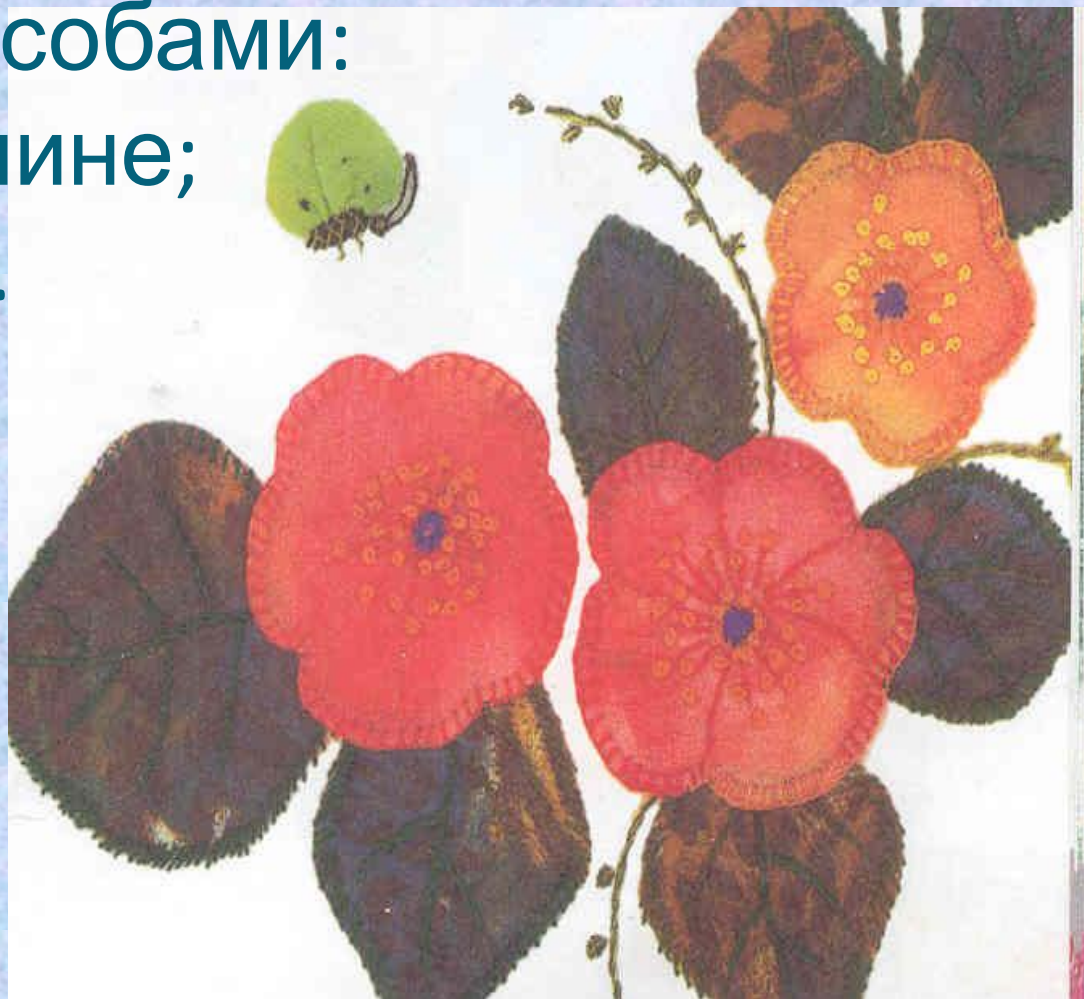
Аппликация – это вид декоративно-прикладного искусства. Этот метод включает в себя различные способы соединения тканей, в результате которых изделие, имея основную ткань, обогащается другими тканями, кружевами, шнурами, кожей и другими материалами.

*В зависимости от  
способов  
прикрепления ткани к  
основе выделяют  
несколько видов  
аппликации:*



1. Накладная (лицевое шитье).

На основную ткань накладывается отделочная и прикрепляется различными способами:  
на швейной машине;  
ручными швами.

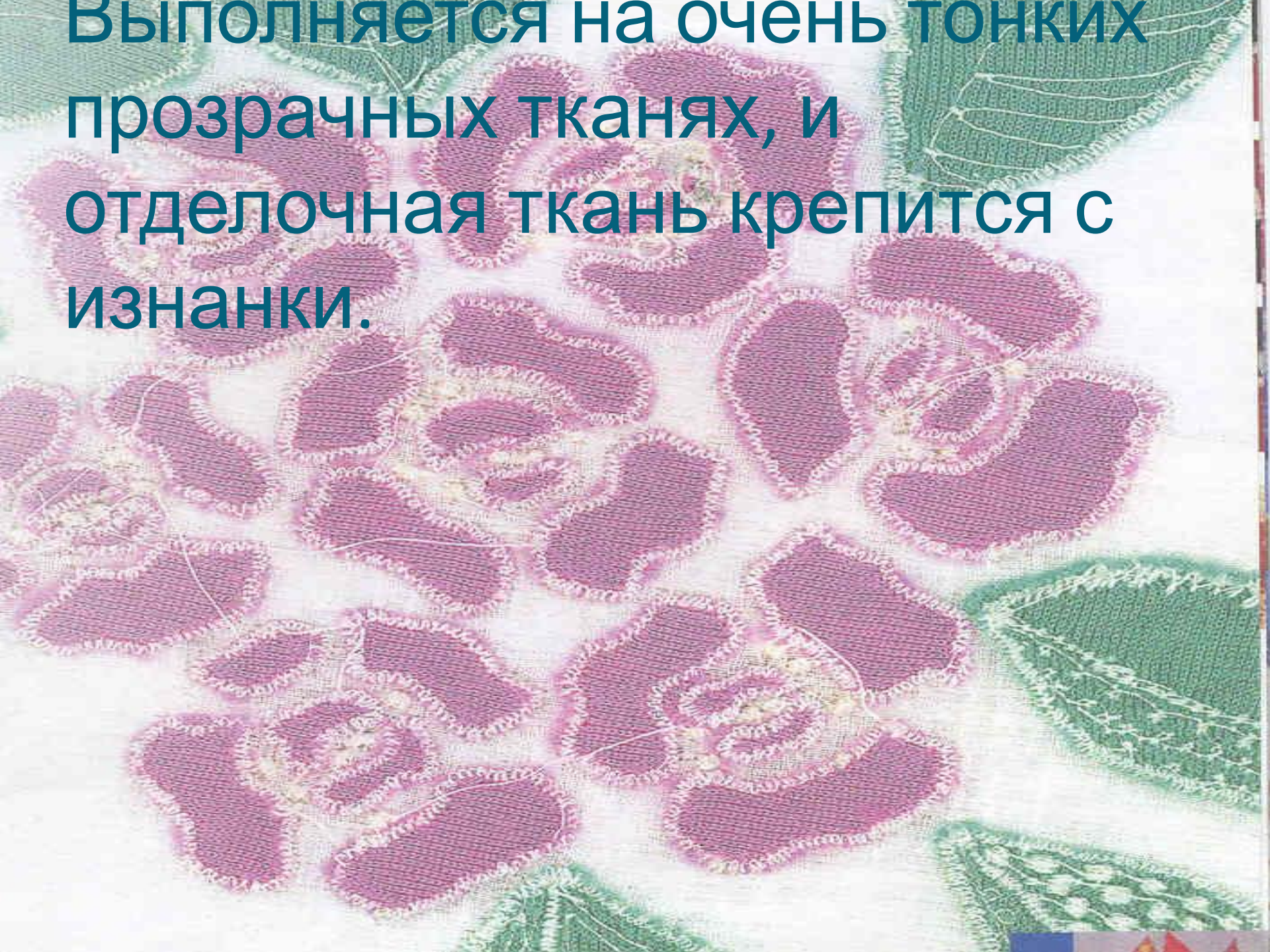


Детали стыкуются друг с другом и соединяются с помощью швов.





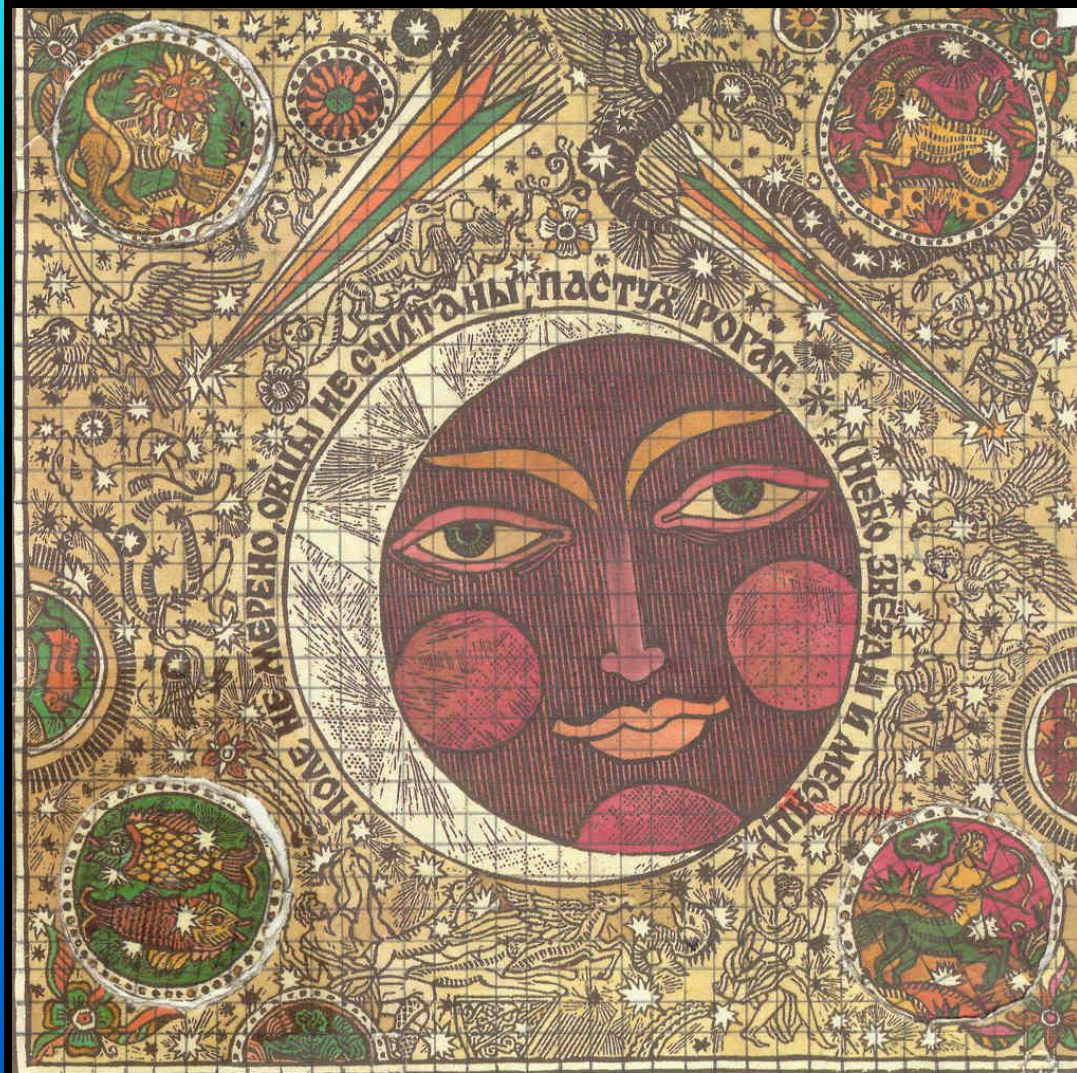
Выполняется на очень тонких  
прозрачных тканях, и  
отделочная ткань крепится с  
изнанки.





панно.

Работу мы начинали с подбора рисунка.





*Рисунок  
который мы  
выбрали  
необходимо  
было  
увеличить.  
Каждую деталь  
мы увеличивали  
отдельно.*



# Способы увеличения рисунка

- Начертить на выбранном рисунке сетку 0,5x0,5 см.
- На чистом листе бумаги начертить сетку 2x2 см.
- Перерисовать рисунок по клеточкам.

# Подбор тканей для выбранного изделия

- Так как знаки созвездий на основном полотне будут соединяться при помощи гильоширования (при помощи горячей иглы), то ткани должны быть обязательно синтетическими.

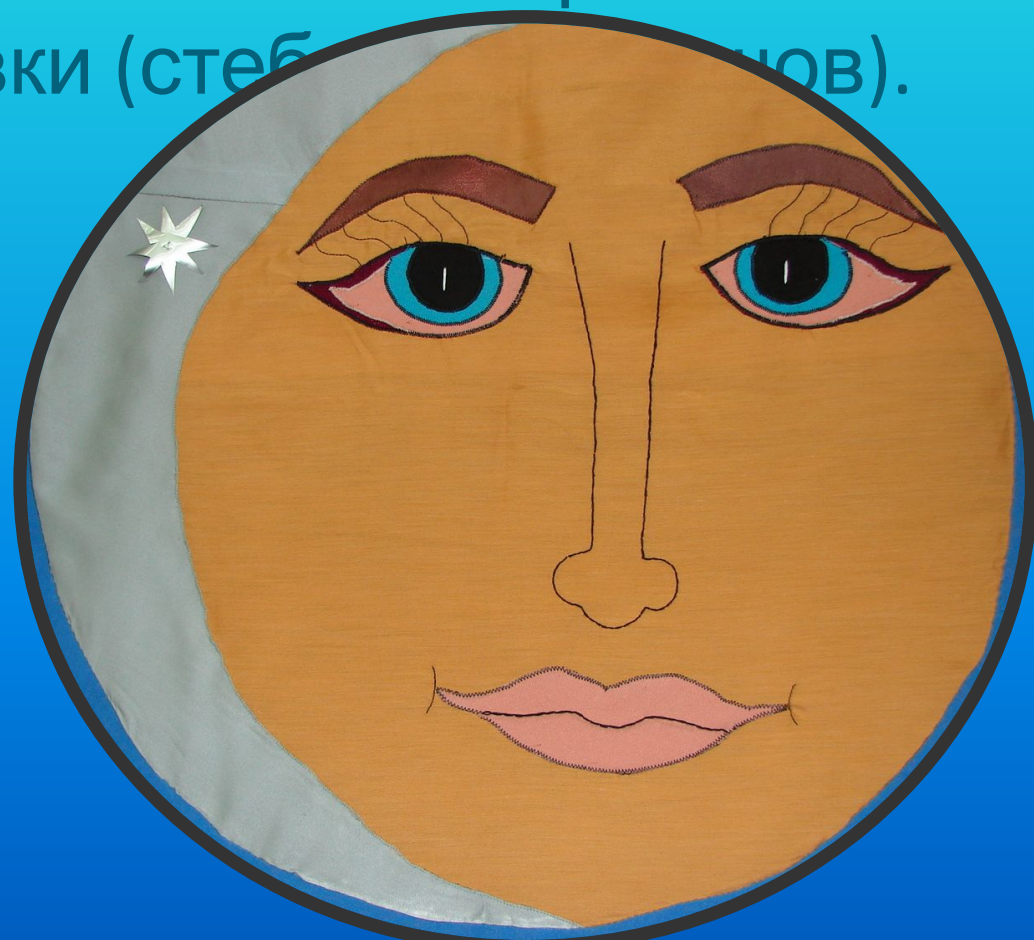




Детали созвездий вырезаем при помощи выжигательного прибора «Узор». Под стекло подкладываем увеличенный рисунок, а на стекло кладем прозрачную синтетическую ткань.



«Солнце» выполняем накладной аппликацией из синтетической ткани. Глаза и рот и брови на основание пришиты машинной строчкой «зигзаг». Применены элементы вышивки (стебловый шов).





# Знаки зодиака

- Для знаков зодиака мы выбрали мебельную ткань .
- Из бумаги вырезали увеличенные рисунки, обвели их на ткани (на изнаночной стороне), вырезали.
- Наложили на вырезанные круги.
- Пришили при помощи машинной строчки «зигзаг», сделали вышивку согласно рисунку.

Выполнены накладной  
аппликацией с применением  
ВЫШИВКИ.





# Способы соединения «солнца» и знаков зодиака

- На основном фоне наметили место где будут находиться знаки зодиака и «солнце».
- Закрепили и обвели эти окружности.
- Сделали припуски на швы во внутрь круга.
- Вырезали по припускам на швы.
- Сделали по всей окружности разрезы, чтобы было легче подвернуть ткань во внутрь.
- Подложили рисунок, приметали, пришили потайным стежком.

Вырезанные детали созвездий из тонкой синтетической ткани наметываем, вышиваем и соединяем по контуру с основой -гильошированием.





- Одна сторона панно готова. Размер панно 100x100 см. без припусков на швы.
- Выкроили вторую сторону 100x100см.
- На лицевую сторону одной детали наложили лицевую сторону второй детали, сметали, сострочили, оставив отверстие для выворачивания изделия на лицевую сторону.
- Зашили отверстие потайными стежками.

# Лоскутная техника позволяет:



□ Удачно решить вопрос утилизации отходов, что позволяет решить экономические и экологические проблемы.

□ Развивать художественный вкус путем подбора цветовой гаммы лоскутков.

□ Каждую работу сделать оригинальной и неповторимой.

□ Выявлять творческий потенциал каждого учащегося.