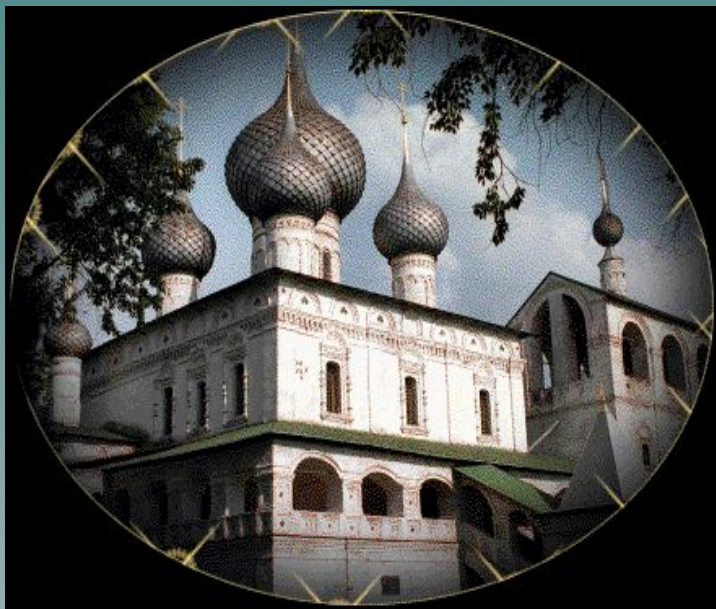
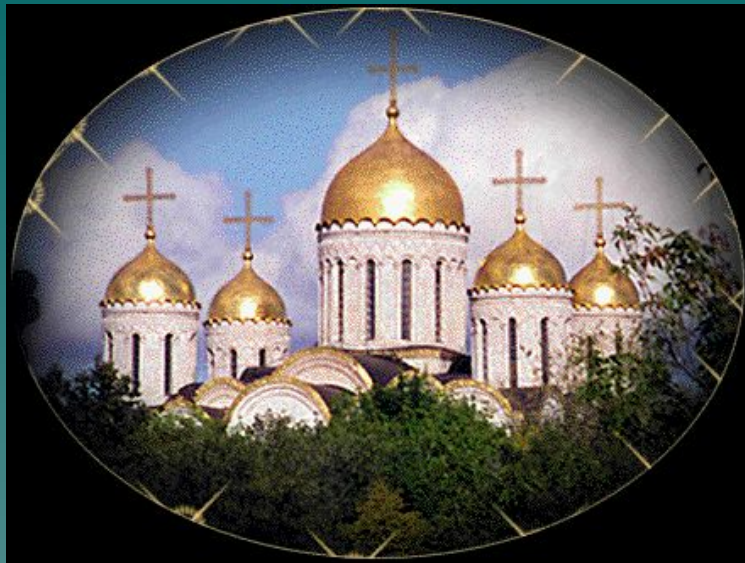
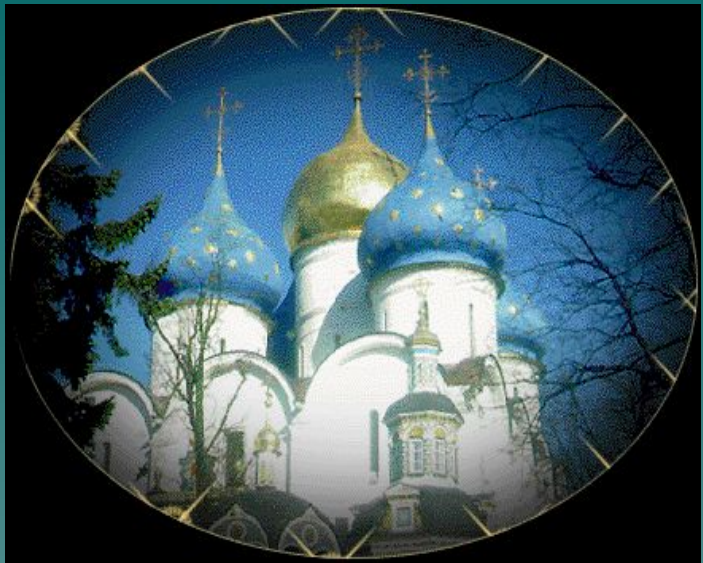


*Пасха – светлый
праздник, торжество
торжестве*



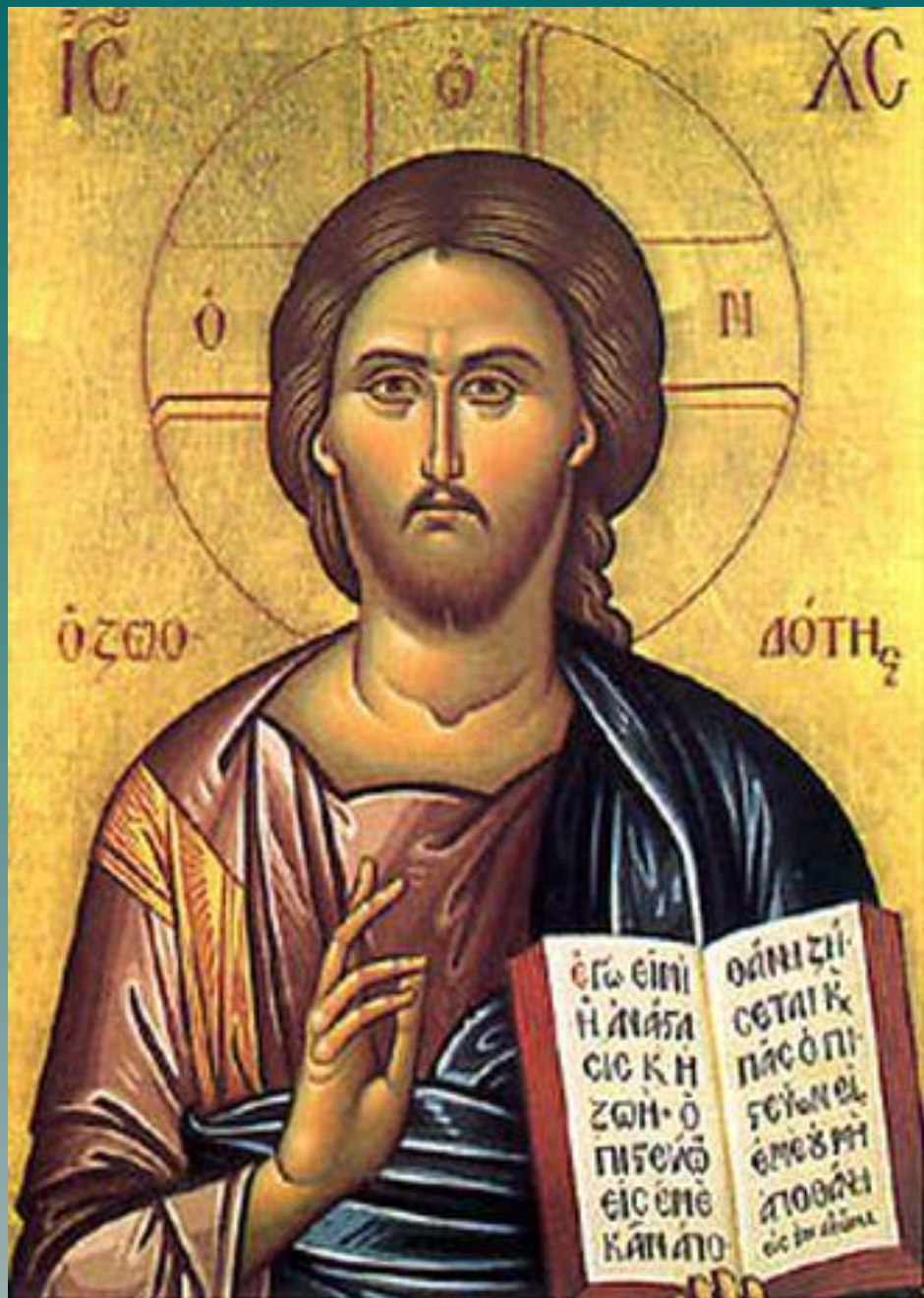


Евангелие от Иоанна



К ст. Евангелие.
Напрестольное Евангелие, Москва, 1571 г.

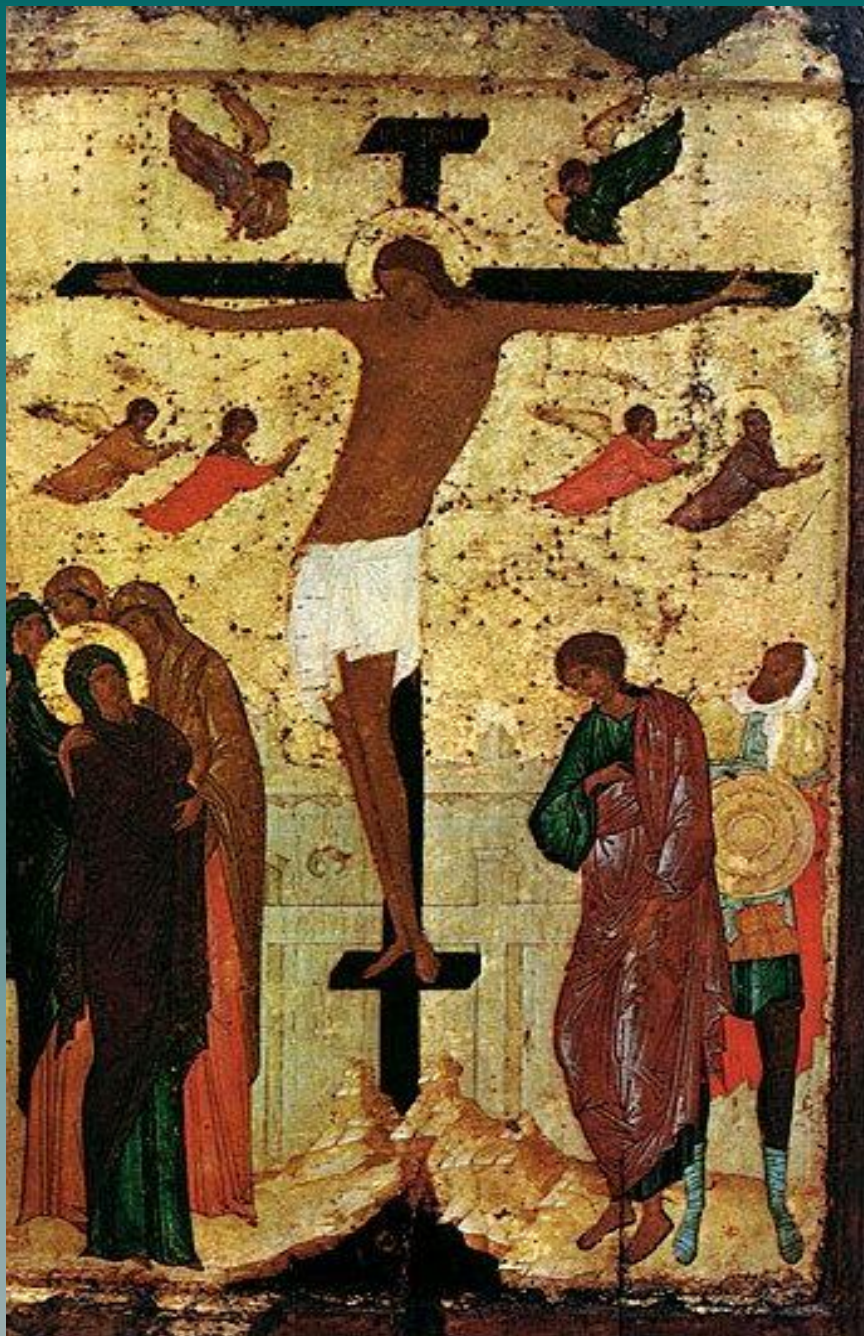
- ◆ *В начале было Слово, и Слово было у Бога, и Слово было Бог. Оно было в начале у Бога. Все через него начало быть, и без него ничто не начало быть, что начало быть. В нем была жизнь, и жизнь была свет человеков. И свет во тьме светит, и тьма не объяла его”.*



икона "Иисус Христос"



И.Н. Крамской
Христос в пустыне



Дионисий "Распятие"

К. Брюллов "Распятие"



Ван Дер Вейден “Снятие с креста”



воскрешение Иисуса Христа



A white dove with dark wings is shown in flight against a clear blue sky. The dove is positioned in the center-left of the frame, with its wings spread wide. The text "Радуйтесь!" is written in yellow in the upper right, and "Христос Воскрес!" is written in yellow in the lower center. A small red logo "ma" is in the bottom left corner.

Радуйтесь!

Христос Воскрес!

ma

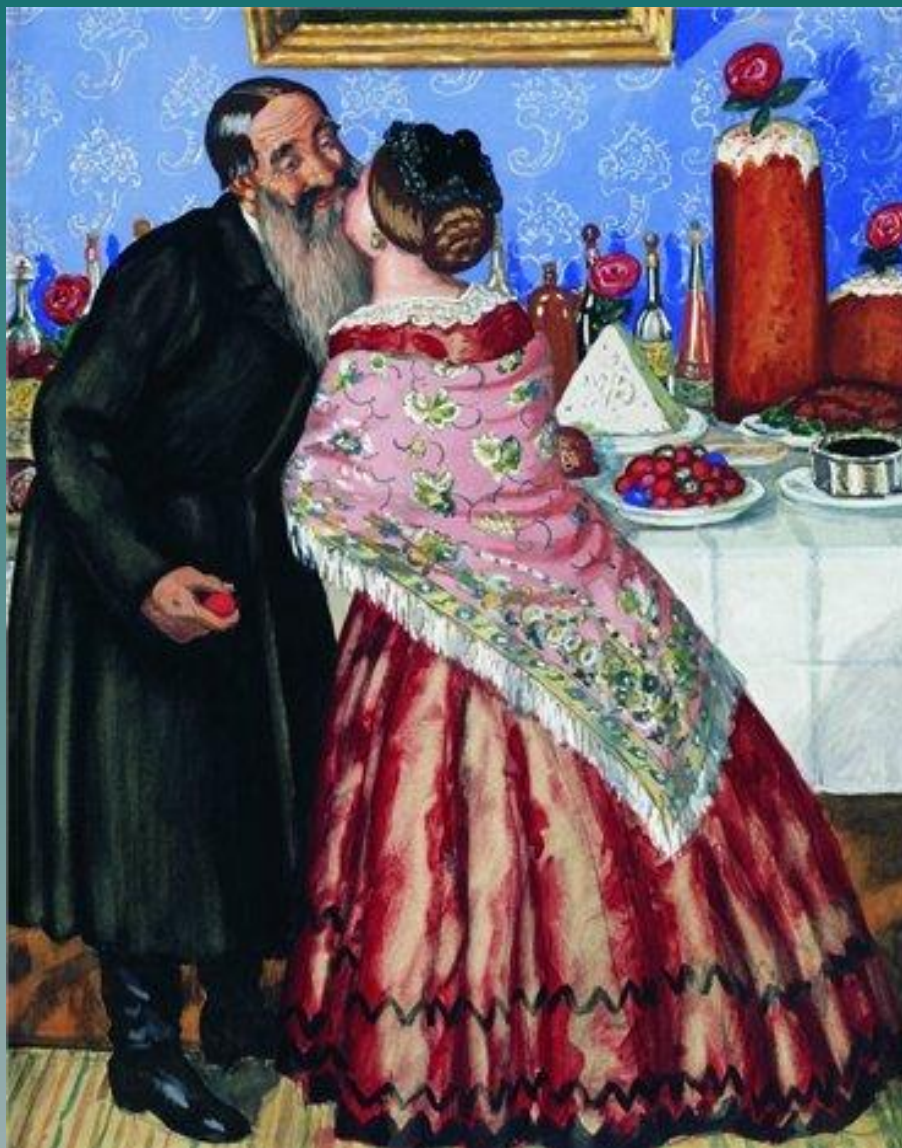
М.Кустодиев “Крестный ход на Пасху”



И.Е.Репин “Крестный ход в Курской губернии”



Б.Кустодиев “Пасхальный поцелуй”





ХРИСТОС

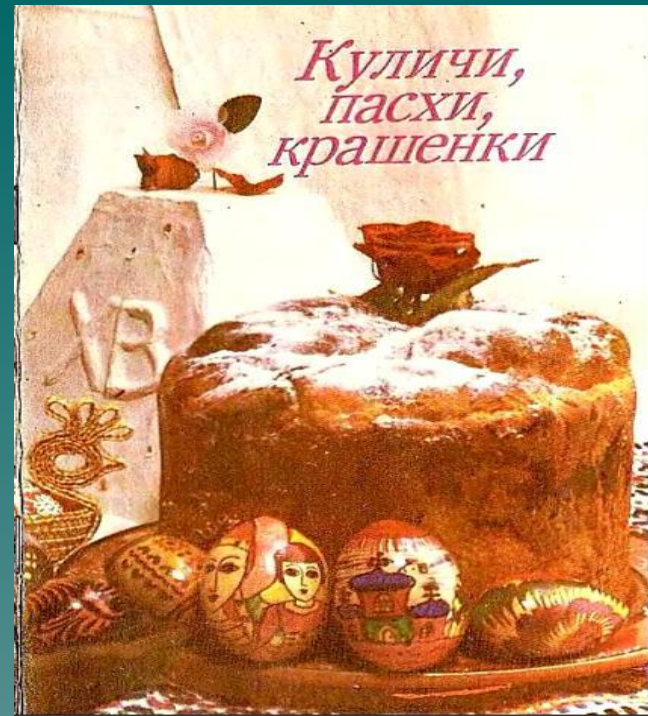
ВОСКРЕСЕ



Г.И.Скородумов “Гулянье на пасхальной неделе в С.-Петербурге”










Пасхальные народные приметы

- ◆ В 1-й день Пасхи примечали:
 - ◆ - на Пасху небо ясное и солнце играет – к хорошему урожаю и красному лету.
 - ◆ - на святой – дождь – добрая рожь.
 - ◆ - на святой – гром – к урожаю.
 - ◆ На 2-ой день Пасхи – ясная погода – лето будет дождливое, если пасмурная – лето сухое.
- 

Загадки

- ◆ *На поле стожок – золотой вершок, около фигурки серебряные, маковка – позолоченная.*
- ◆ *Стоит столб от земли до неба, в этом столбе 12 горшков, в каждом горшке по дитенку.*
- ◆ *Стоит столб, горит огнем; ни жару, ни пару, ни угольев.*
- ◆ *Бык железный, хвост конопляный, коса до полу, голос до неба.*
- ◆ *Катится бочка, на ней ни сучочка.*

*Светлое Христово Воскресение.
Колокольный звон летит с небес.*

