

**Тема :**

**« ПЕРВАЯ медицинская  
ПОМОЩЬ  
при травмах  
опорно-двигательного  
аппарата»**

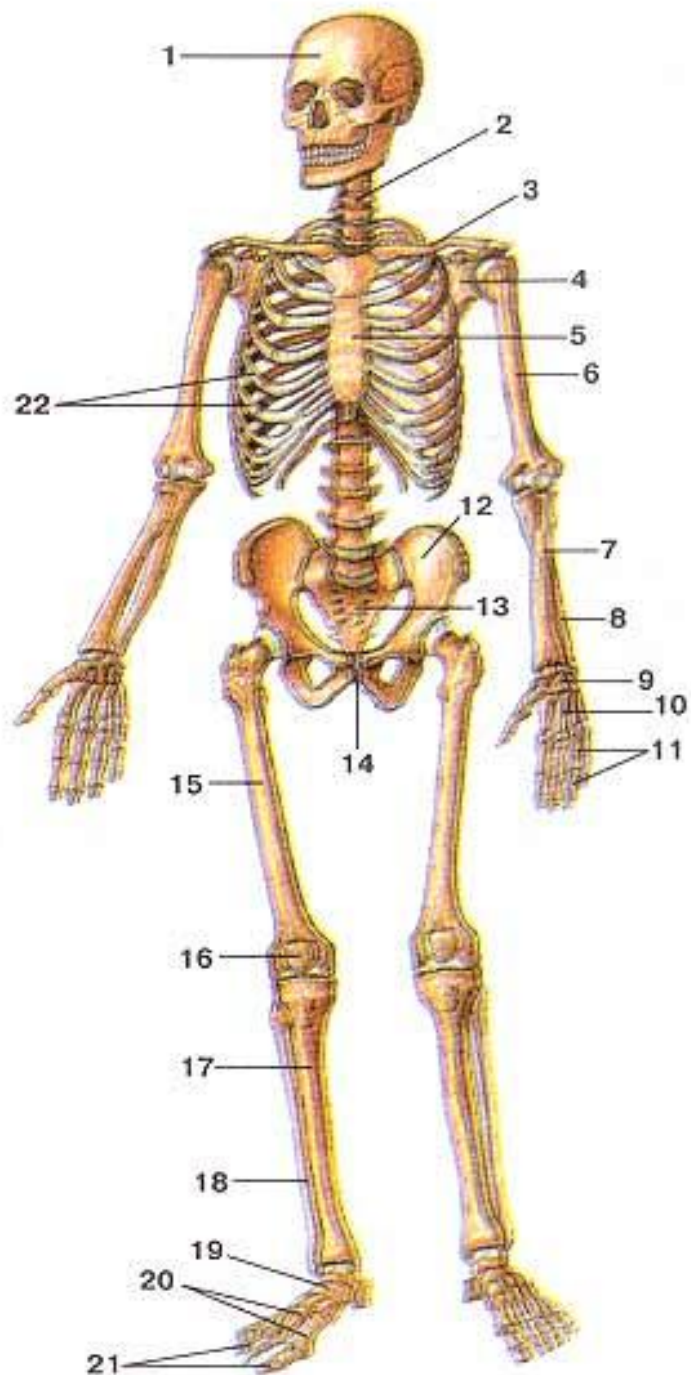
**Учитель физической культуры  
МОУ СОШ №3 г. Николаевска-на-Амуре  
Гусаренко Елена Александровна**



**ОПОРНО-**

**ДВИГАТЕЛЬНЫЙ АППАРАТ**

**ЧЕЛОВЕКА**



# **СКЕЛЕТ ЧЕЛОВЕКА**

**Скелет  
человека  
состоит  
более чем из  
200 костей**

??? ФУНКЦИИ СКЕЛЕТА ???



- **ОПОРА**

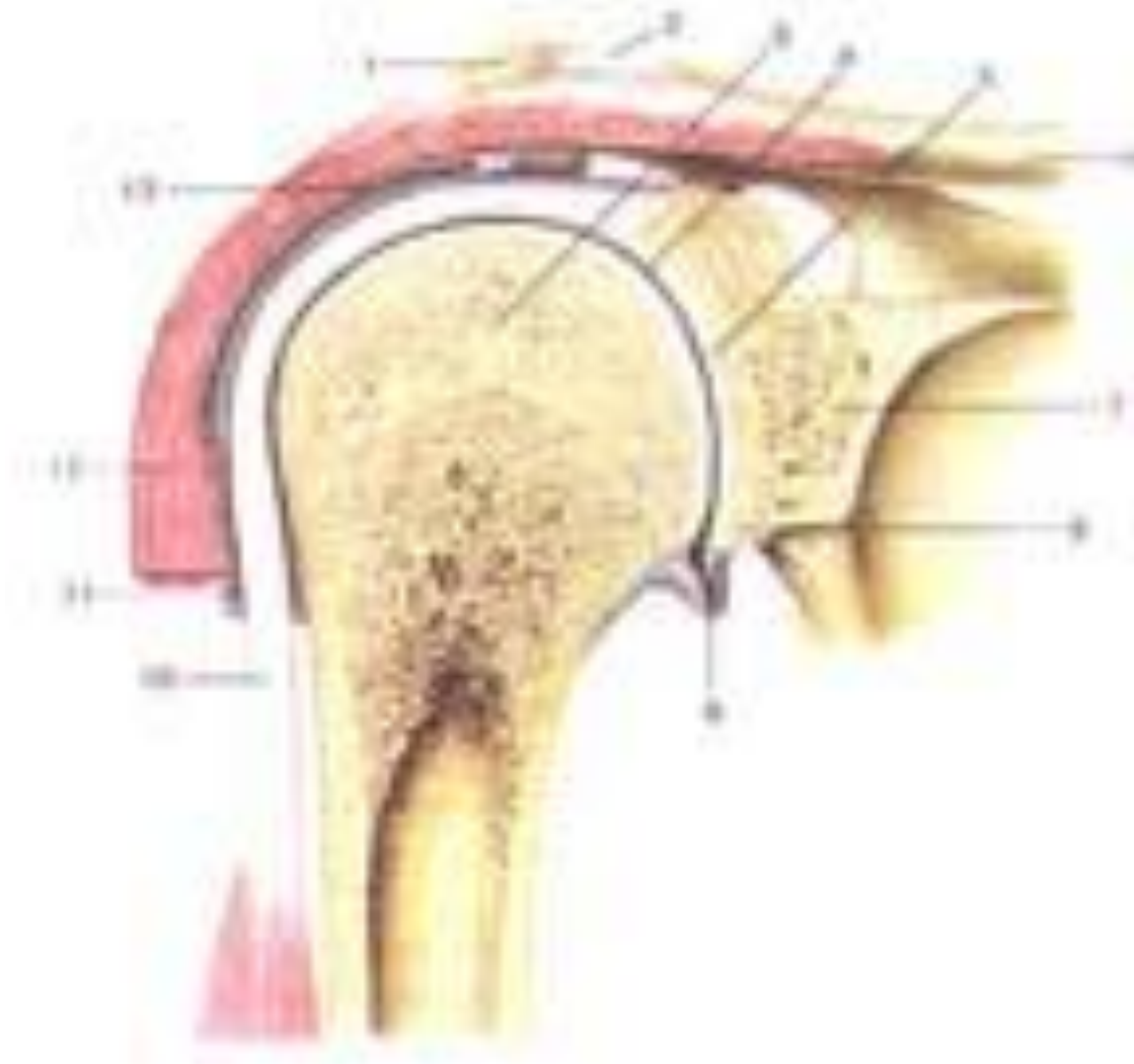
??? ФУНКЦИИ МЫШЦ  
И СУСТАВОВ???

- **ДВИЖЕНИЕ**

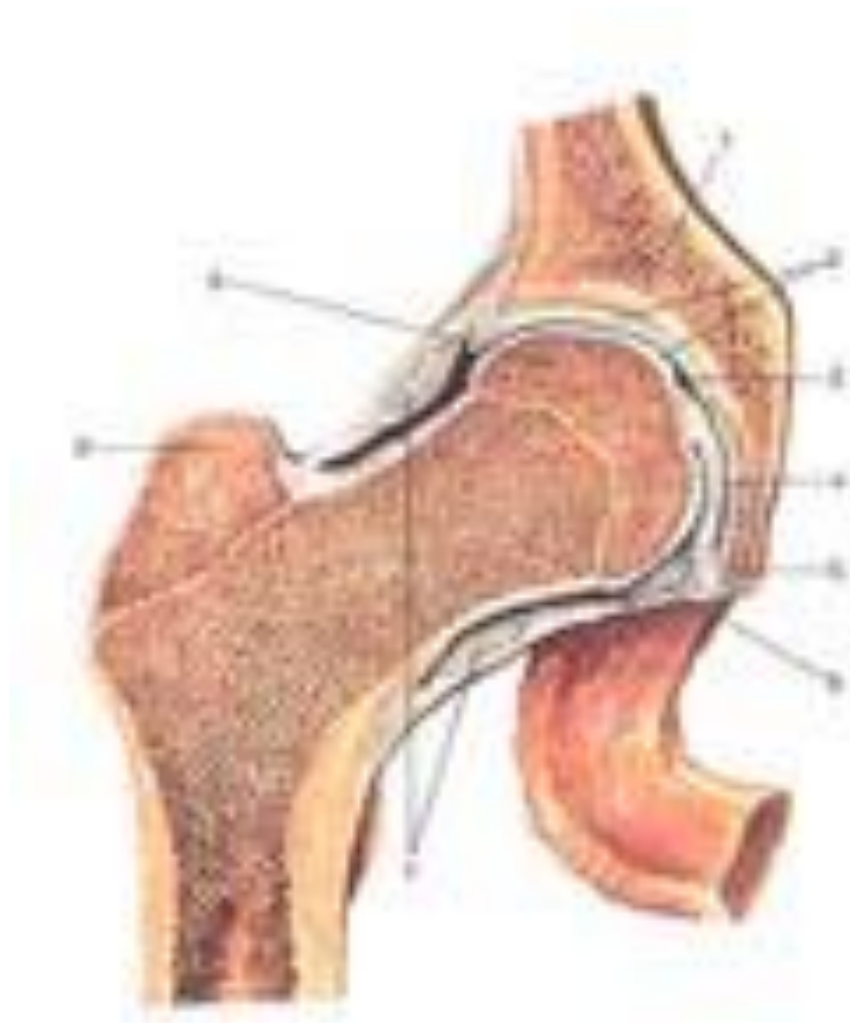


# СОЕДИНЕНИЕ КОСТЕЙ

# соединение костей плечевого сустава



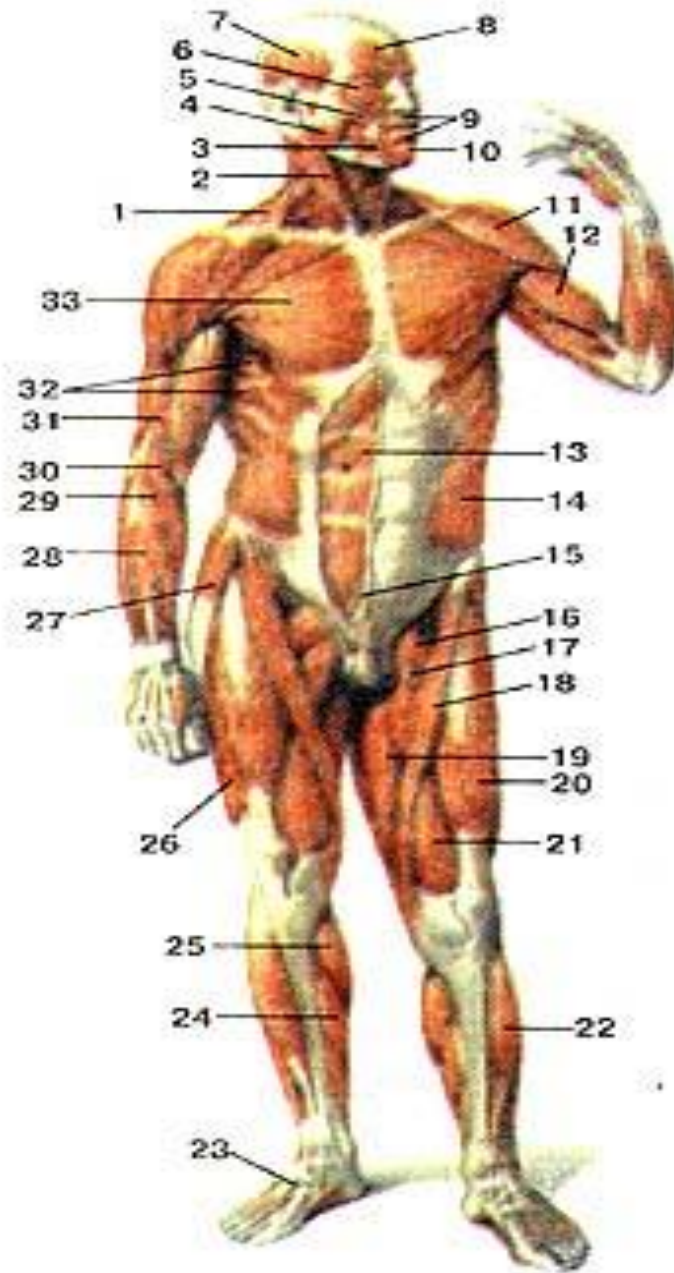
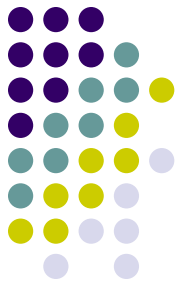
# Соединение костей тазобедренного сустава





МЫ ШАШЫ







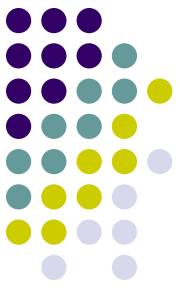
# ПЕРВАЯ

# МЕДИЦИНСКАЯ ПОМОЩЬ

## ПРИ

## УШИБАХ, РАСТЯЖЕНИЯХ,

## ВЫВИХАХ, ПЕРЕЛОМАХ КОСТЕЙ.



# Первая помощь при ушибах.

Ушибы характеризуются повреждением мягких тканей с внутренним кровоизлиянием.

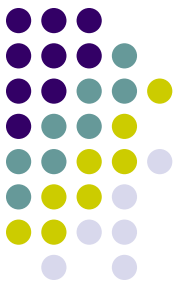
- Положить на некоторое время холодный компресс, а затем наложить повязку.
- На вторые сутки после травмы применяют тепло.
- При ударах в голову, грудь, живот пострадавшему необходимо обеспечить полный покой, дать противошоковые средства и транспортировать в медпункт.
- В случае если ушиб произведен в область живота, пострадавшему нельзя давать ни есть, ни пить.

# Первая помощь при растяжениях и разрывах связок.



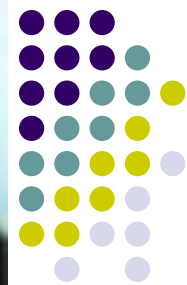
Признаками травмы служат:

- резкая боль (в первый момент),
- припухлость,
- кровоподтек и болезненность движений в суставе.
- На область поврежденной связки сначала накладывается холод, а затем тугая фиксирующая повязка, желательна эластичным бинтом.
- При значительном растяжении связок голеностопного или коленного суставов (рекомендуется шина).
- Внутрь дается анальгин или амидопирин.



## **Первая помощь при вывихах.**

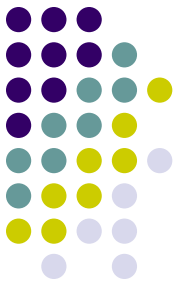
**Ограничивается наложением шины и применением болеутоляющих средств. Самостоятельная вправка суставов не рекомендуется, так как вывихи, особенно голеностопных, коленных, лучезапястных и локтевых суставов часто сочетаются с переломами отростков костей. Обязательна транспортировка пострадавшего (или его сопровождение при вывихе суставов верхней конечности) в медпункт.**



перелом на рентгеновском снимке



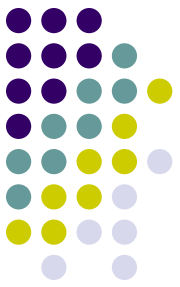
# *перелом ключицы*



# ПЕРЕЛОМЫ КОСТЕЙ

- **Открытый** - когда нарушается целостность кожного покрова (на месте перелома имеется рана)
- **Закрытый** – без повреждения кожных покровов.





# Первая помощь при переломах.

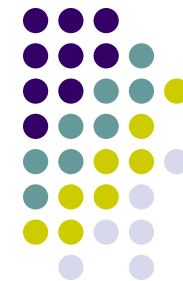
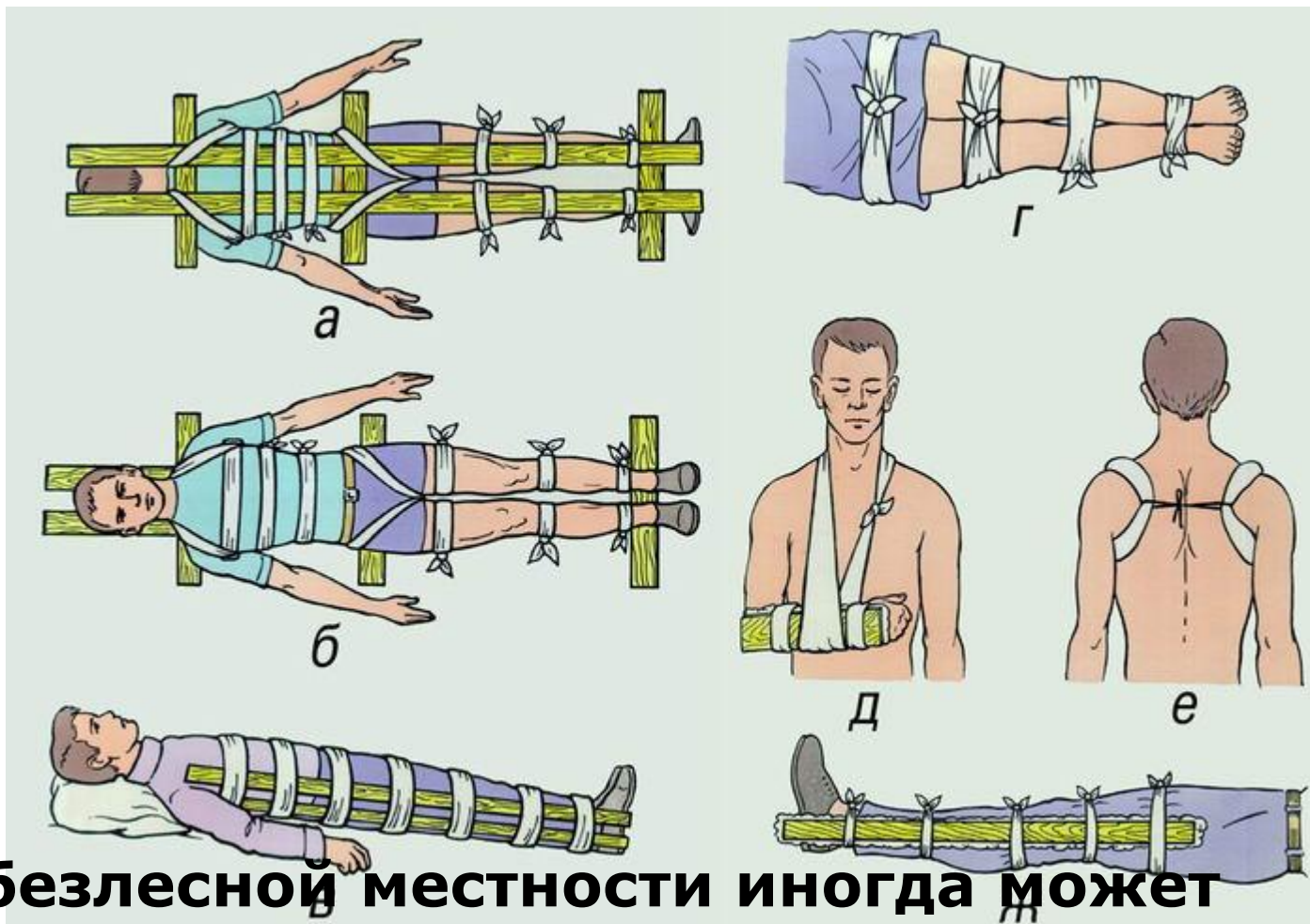
## Заключается в:

- **наложении шины из подручного материала, чтобы фиксировать места перелома и области суставов, расположенных выше и ниже его.**
- **Внутри пострадавшему дают амидопирин или анальгин и транспортируют в медпункт.**

A photograph showing a person's arm being wrapped in a white bandage. The person being wrapped is on the left, and the person applying the bandage is on the right. The background shows a clinical setting with a whiteboard and medical equipment.

# ИММОБИЛИЗАЦИЯ

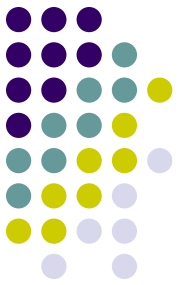
**фиксация,  
придание  
неподвижности**



**В безлесной местности иногда может случиться, что для шины не найдется ни пучка хвороста, ни палки. Тогда поврежденную руку рекомендуется прибинтовать к туловищу, а ногу — к здоровой ноге.**



**наложение повязки "Косынка"**



# ПРАКТИЧЕСКОЕ ЗАДАНИЕ

- **Наложите шину из подручных средств на указательный палец руки.**



**БУДЬТЕ**

**ЗДОРОВЫ !!!!!**