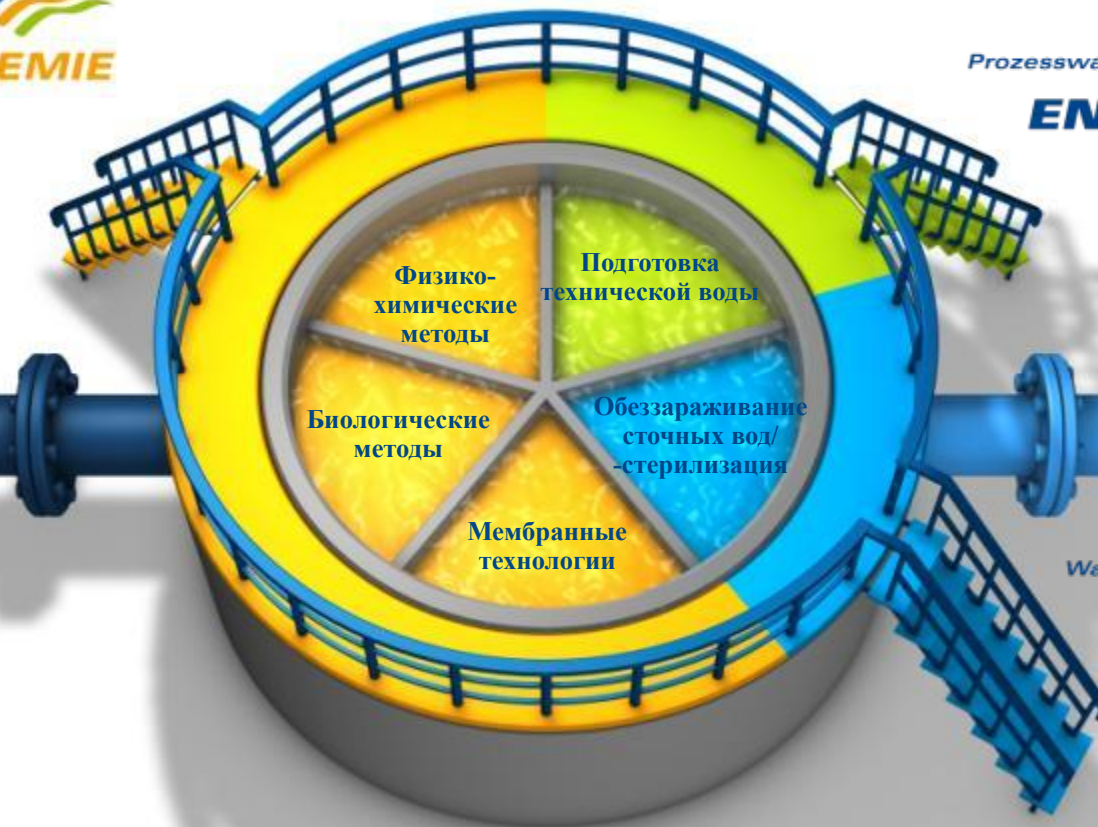


Technology for Water 
ENVIROWORLD



Полный комплекс водоснабжения и водоотведения предприятия

Обработка пресной и технической воды

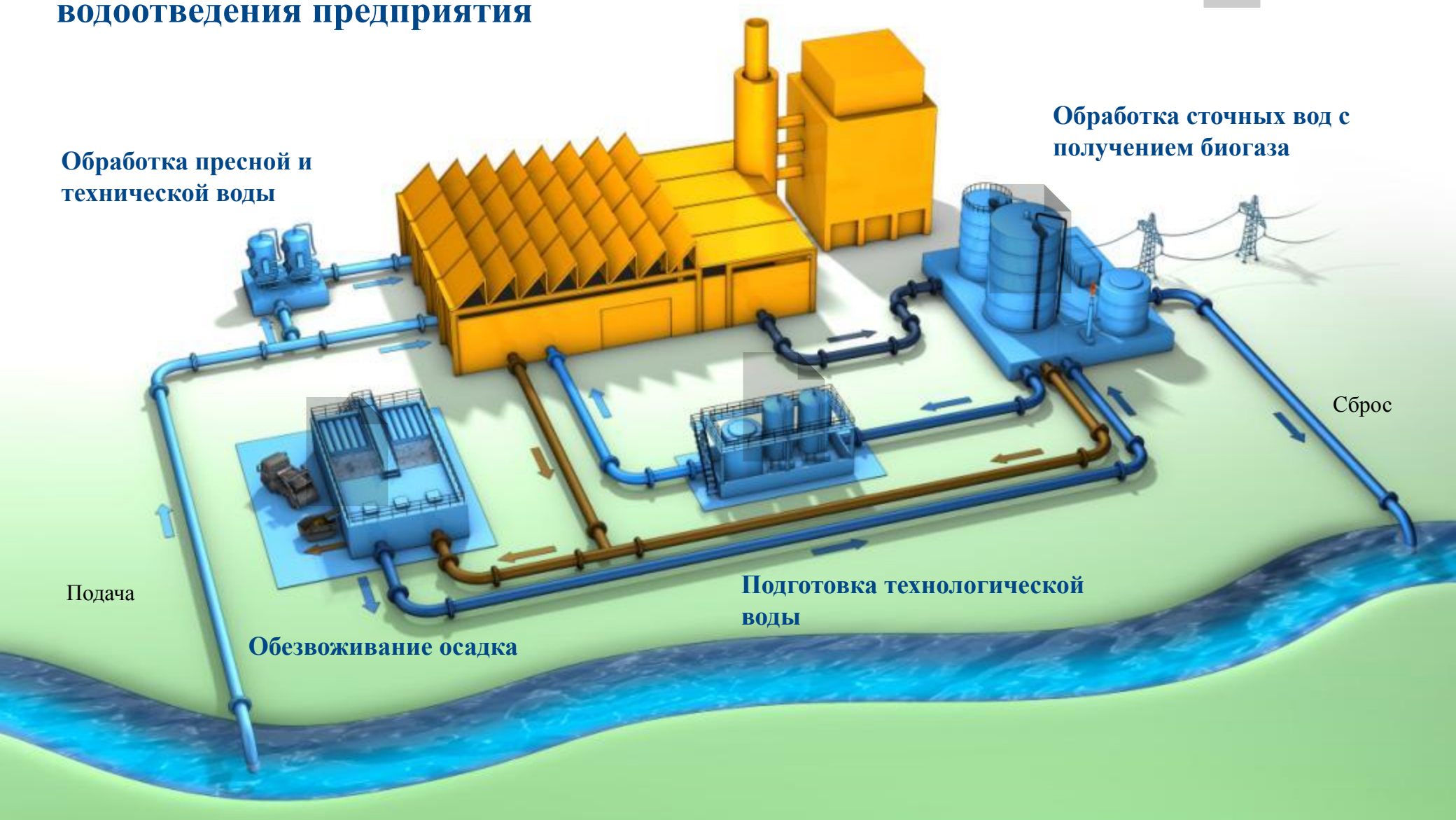
Обработка сточных вод с получением биогаза

Подача

Обезвоживание осадка

Подготовка технологической воды

Сброс



Научные исследования

- Новые методы
- Национальные и международные научно-исследовательские проекты
- Базовый инжиниринг
- Лабораторные опыты
- Пилотные испытания
- Обучение

Проектирование поставка оборудования

- Проектирование оборудования
- Подготовка проектной документации для согласования
- Производство оборудования
- Монтаж на месте
- Пуско-наладка

• Оптимизация процесса

Сервис

- Анализ производственного процесса
- Обслуживание ОС
- Сопровождение предприятий
- Сервисный пакет
- Техническое обслуживание
- Поставка запчастей

Показатели работы компании

70 Мил. Годовой оборот в Евро

300 Сотрудников

5 Производственных площадок 10

Офисов продаж и сервиса

> **6.000 Действующих сервисных договоров**

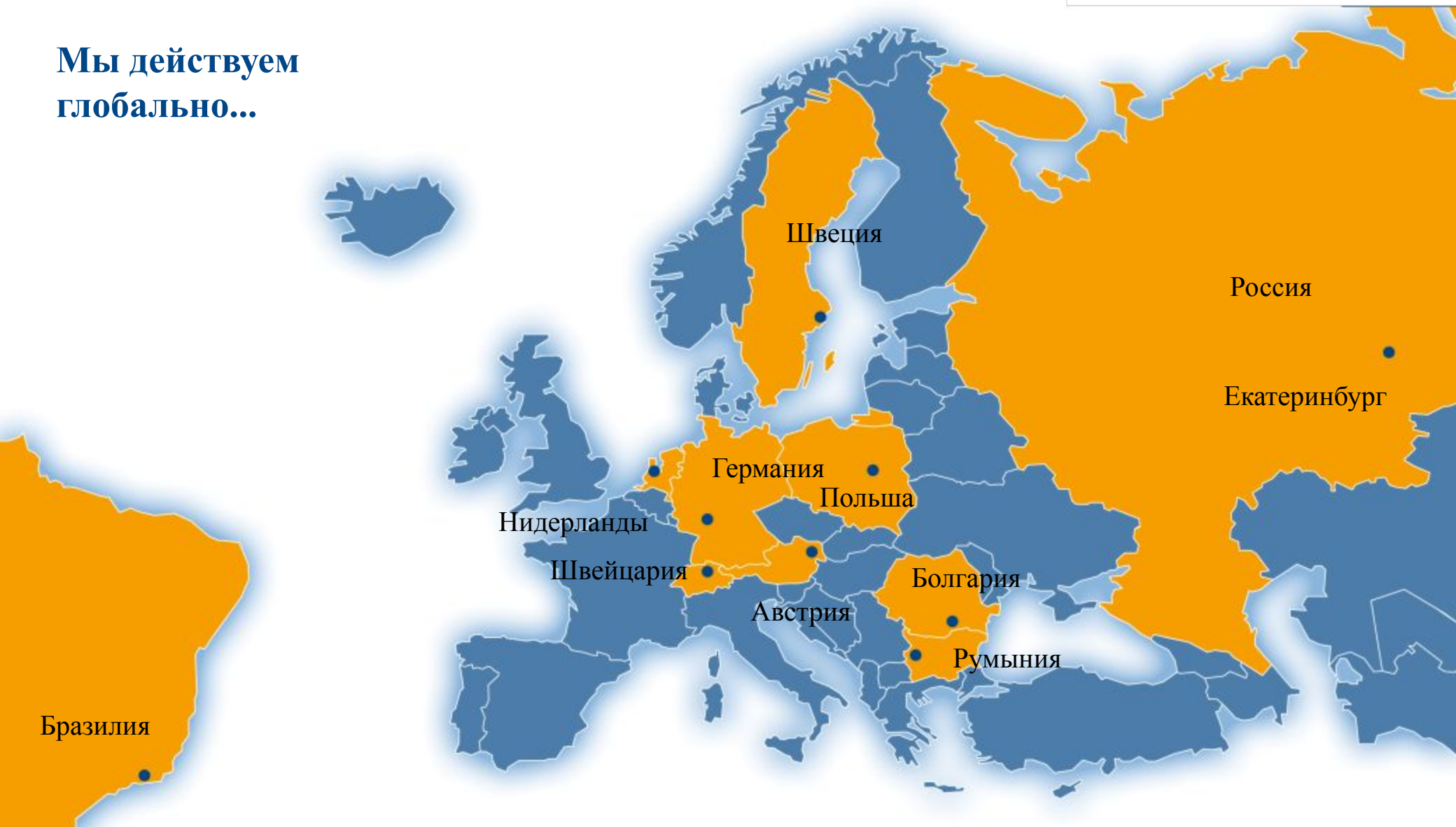
> **13.000 Построенных ОС**

> **10 % Практикантов**





**Мы действуем
глобально...**



Швеция

Россия

Екатеринбург

Германия

Польша

Нидерланды

Швейцария

Болгария

Австрия

Румыния

Бразилия

Охватываемые отрасли промышленности



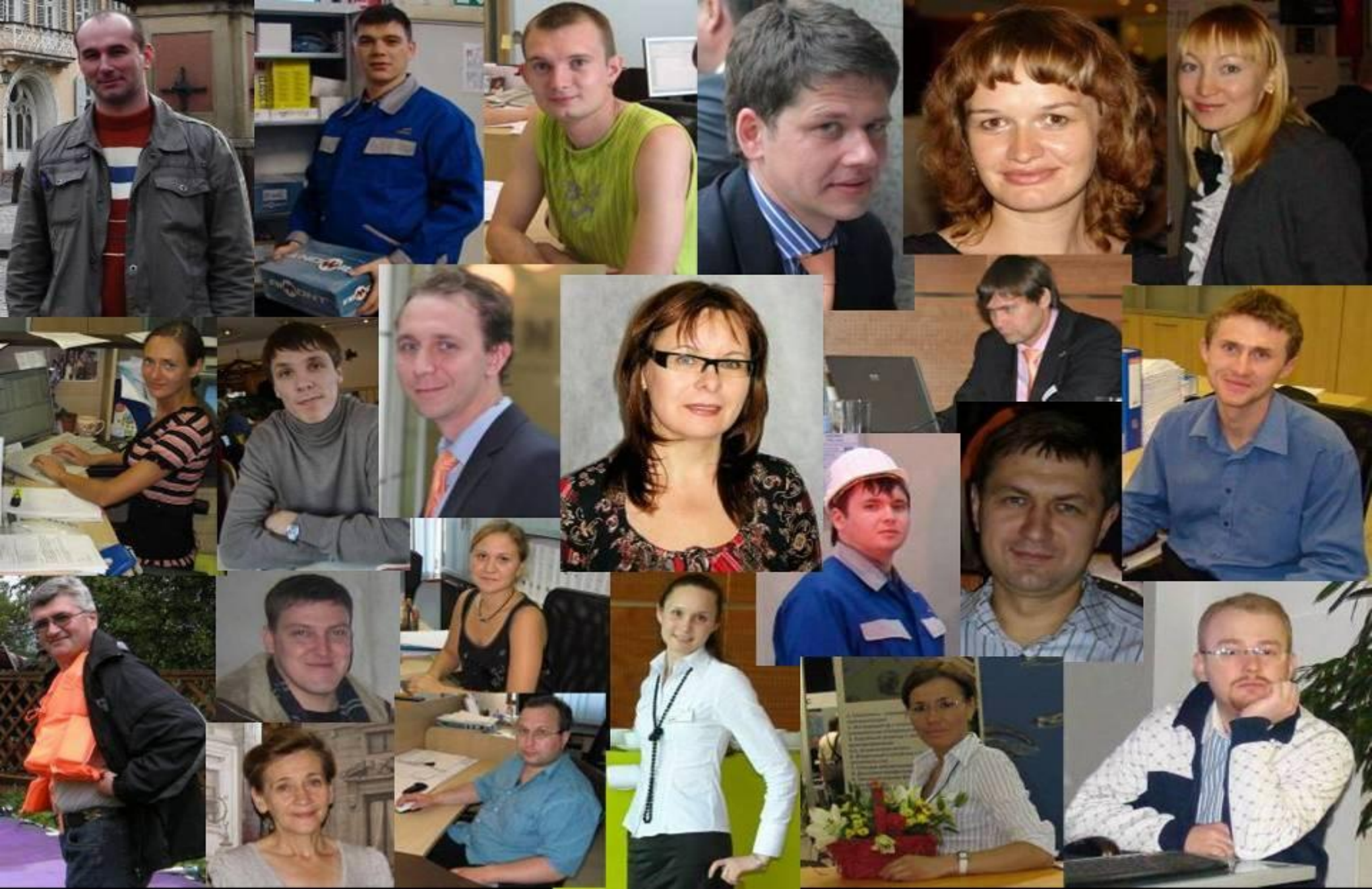
Химическая, фармацевтическая промышленность и биотехнологии,
Пищевая промышленность и производство напитков,
Предприятия по утилизации отходов, по обработке металлов и поверхностей,
энергетика, нефте- газовая промышленность

Стекольная, оптическая и текстильная промышленность, прачечные, мойка транспортных средств (ж/д вагонов, автомобилей, самолетов),
Медицинские учреждения и лаборатории,
бумажная и целлюлозная промышленность.

| Наименование | Количество | Образование | Стаж работы лет | Повышение квалификации | Владение ин. языком |
|-----------------------|------------|-------------|-----------------|------------------------|---------------------|
| Инженеры - химики | 7 чел. | Высшее | 3 - 10 лет | ежегодно | Нем. / англ. |
| Инженеры - технологи | 8 чел. | Высшее | 2 - 8 лет | ежегодно | Нем. / англ. |
| Координаторы проектов | 8 чел. | Высшее | 2 - 8 лет | ежегодно | Нем. / англ. |
| Переводчики | 3 чел. | Высшее | 3 - 10 лет | ежегодно | Нем. / англ. |

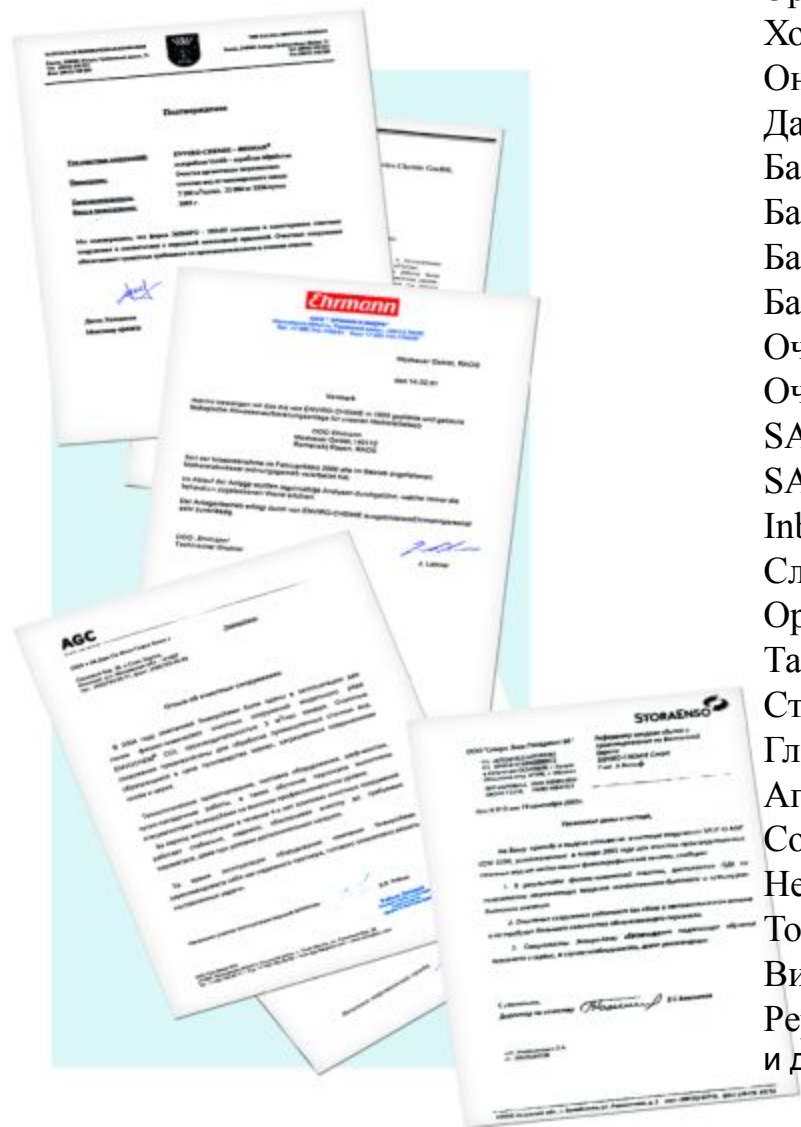
- 11 лет работы на российском рынке
- Более 80 реализованных проектов очистных сооружений
- Открытие сервисного и лабораторного центра в 2010 г.
- Вступление в СРО в 2010 г.
- 26 сотрудника в России
- Опыт согласования проектов в России
- Разработка проектной и рабочей документации





Наши клиенты в России и СНГ

| | | |
|-------------------------------|---------------|---------------------------|
| Эрманн, Москва | BIOMAR® | 1500 m ³ /сут. |
| Хохланд, Москва | BIOMAR® | 500 m ³ /сут. |
| Онкен (Dr. Oetker), Белгород | BIOMAR® | 200 m ³ /сут. |
| Данон, Россия, Чехов | BIOMAR® | 3000 m ³ /сут. |
| Балтика, Самара | BIOMAR® | 7500 m ³ /сут. |
| Балтика, Хабаровск | BIOMAR® | 2500 m ³ /сут. |
| Балтика, Ростов | ENVOCHEM® | 25 m ³ /сут. |
| Балтика, Новосибирск | BIOMAR® | 940 m ³ /сут. |
| Очаково, Тербуны | BIOMAR® | 1900 m ³ /сут. |
| Очаково, Белгород | BIOMAR® | 1700 m ³ /сут. |
| SAB Miller Калуга | BIOMAR® | 7200 m ³ /сут. |
| SAB Miller Ульяновск | BIOMAR® | 3300 m ³ /сут. |
| Inbev, Ангарск | BIOMAR® | 5000 m ³ /сут. |
| Славутич, Запорожье | BIOMAR® | 4000 m ³ /сут. |
| Орифлейм, Моск. область | ENVOCHEM® | 300 m ³ /сут. |
| Талвис, Тамбов | BIOMAR® | 1300 m ³ /сут. |
| Стора Энзо, Балабаново | ENVOCHEM® | 2x24 m ³ /сут. |
| Главербель, Клин | ENVOCHEM® | 2x24 m ³ /сут. |
| Аграна, Серпухов | BIOMAR® | 600 m ³ /сут. |
| Соса-Сола, Москва | BIOMAR® | 1500 m ³ /сут. |
| Henkel, Энгельс, С. Петербург | SPLIT-O-MAT® | |
| Toyota, Санкт-Петербург | ENVOCHEM® COL | 2x20 m ³ /час |
| Вимм-Билль-Данн | BIOMAR® | 2000 m ³ /сут. |
| Pepsi, Москва | BIOMAR® | 2000 m ³ /сут. |
| и другие | | |



Построенные очистные сооружения для полигонов и мусороперерабатывающих заводов в Европе

| | |
|---|------------|
| Aluminium Ranshofen Service GmbH | Австрия |
| AVR N.V. | Голландия |
| BSR Berliner Stadtreinigungsbetriebe | Германия |
| Cespa | Испания |
| Deponie Arico Tenerife | Испания |
| Deponie Crübern | Германия |
| Deponie Liosia Athen | Греция |
| Deponie Muertendall | Люксембург |
| Deponie Valdemingomez Madrid | Испания |
| Deutsches Zentrum für Luft- und Raumfahrt | Германия |
| Ems-Dottikon AG | Швейцария |
| Entsorga AG | Швейцария |
| Eternit AG | Швейцария |
| Hafen Stettin | Польша |

| | |
|-------------------------------|------------|
| Holcim (Switzerland) AG | Швейцария |
| KIBAG AG | Швейцария |
| Pechiney Scheuch GmbH & Co KG | Германия |
| Provinz Bozen | Италия |
| SBW Baden-Wurttemberg | Германия |
| Sigre | Люксембург |
| Stadt Bonn | Германия |
| Statoil | Норвегия |
| Von Roll Umwelttechnik AG | Германия |
| Westinghouse Reaktor GmbH | Германия |
| Wismut AG | Германия |

SIGRE – полигон бытовых отходов Люксембург

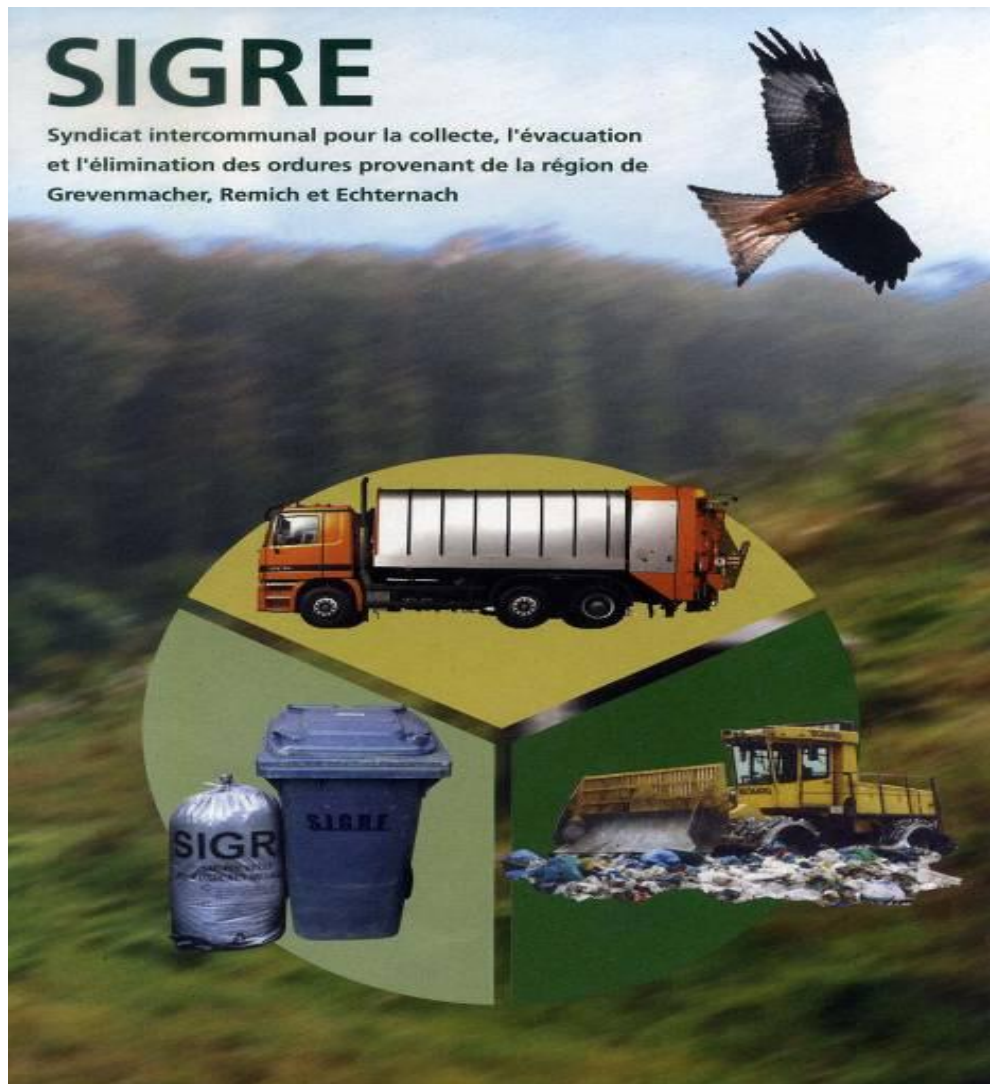
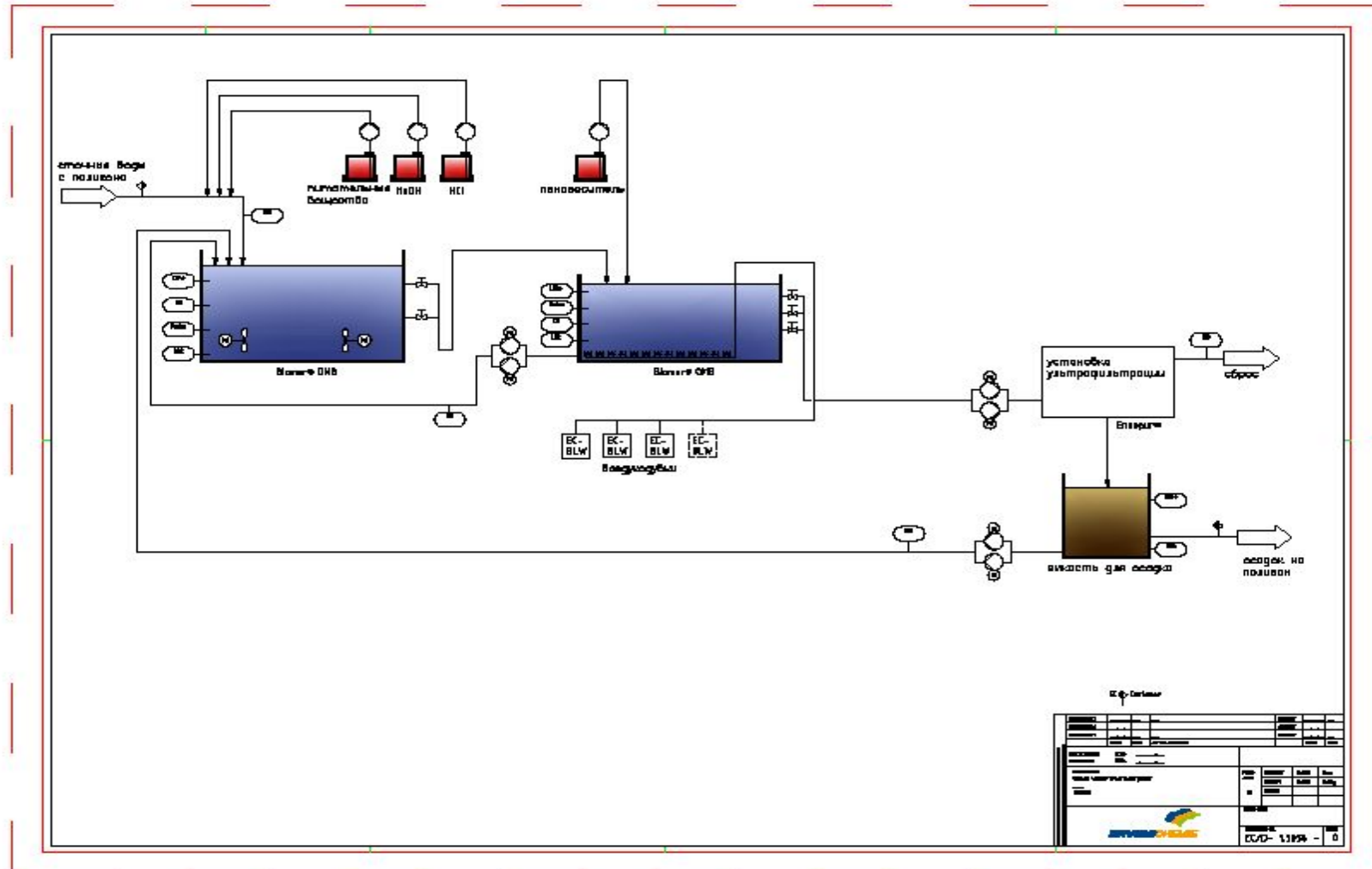


Схема очистки фильтрата биологическим методом



Показатели сточной воды до и после очистки

| | на входна входна выходе | | |
|----------------------------|-------------------------|------|------------|
| | макс. | мин. | с очистных |
| Q м ³ /сут: | 87 | 37 | |
| ХПК мг/л: | 3425 | 2750 | до 200 |
| БПК ₅ мг/л: | 402 | 390 | 10 |
| NH ₄ -N мг/л: | 471 | 410 | 30 |
| NO ₂ -N мг/л: - | - | 5 | |
| Взв. в-ва мг/л: | 100 | 100 | 5 |

Внешний вид очистных сооружений





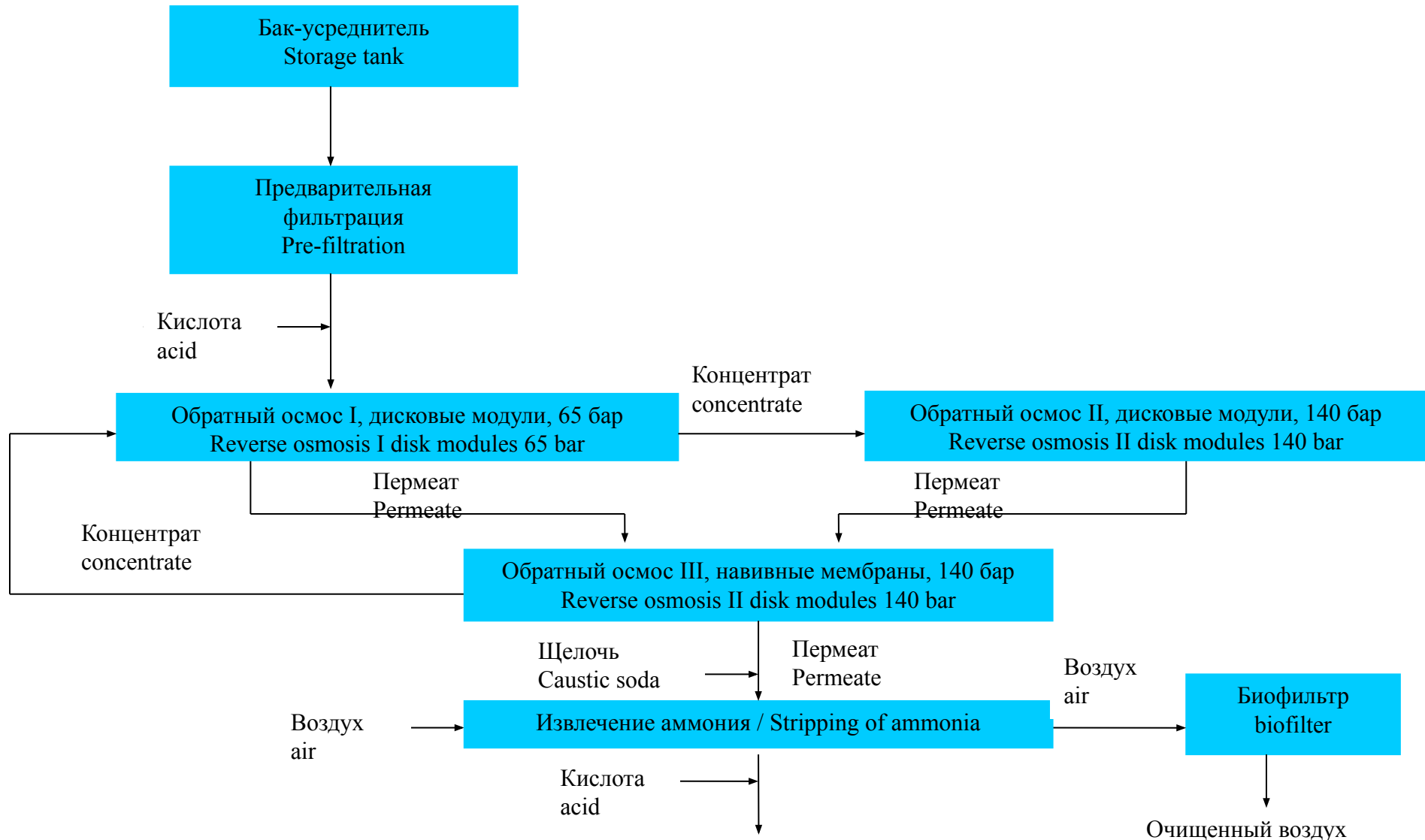


Полигон бытовых отходов “Valdemingomez“, Мадрид, Испания



Valdemingómez, Madrid, Spanien

Блок-схема очистки сточных вод



Технические характеристики:

| | |
|-------------------------------|------------------------|
| Производительность установки: | 50 м ³ /сут |
| Количество очищенной воды: | 75 % |

Параметры очищенных сточных вод

| | На входе | На выходе | Нормы сброса |
|--------------------------|----------|-----------|--------------|
| рН | 8,0 | 7,3 | 5,5 – 9,5 |
| Взвешенные вещества мг/л | 320 | 0,4 | 80 |
| БПК ₅ мг/л | 1210 | 7 | 40 |
| ХПК мг/л | 4250 | 11 | 160 |
| Электропроводность | 13570 | 303 | - |
| Аммоний мг/л | 1183 | 6,1 | 15 |
| Хлориды мг/л | 3272 | 7,1 | 2000 |



**Очистные сооружения
работают полностью в
автоматическом режиме,
путём управления с
компьютера !**



Vorsprung in Wassertechnik



ENVIROCHEMIE

Спасибо за внимание.

