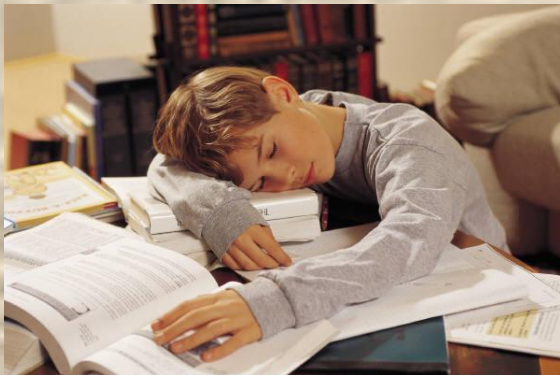


МОУ СОШ №11 г. Кропоткин
2007– 2010 учебный год

Предпрофиль

Автор: педагог-психолог Самцова Т.В..



Задачи предпрофильной ПОДГОТОВКИ



- Выявление интересов, склонностей и способностей школьников.
- Формирование практического опыта в различных сферах познавательной и профессиональной деятельности.
- Ориентированного на выбор профиля обучения на старшей школьной ступени.
- Ознакомление с общей классификацией профессий и профессиями конкретного города, района, с требованиями профессиональной деятельности к человеку.

Цели предпрофильной подготовки.

Создать базу ориентации ученика в мире профессии.

- Познакомить на практике со спецификой видов деятельности соответствующих разным профессиям.
- Поддержать мотивацию ученика для внутрипрофильной специализации.

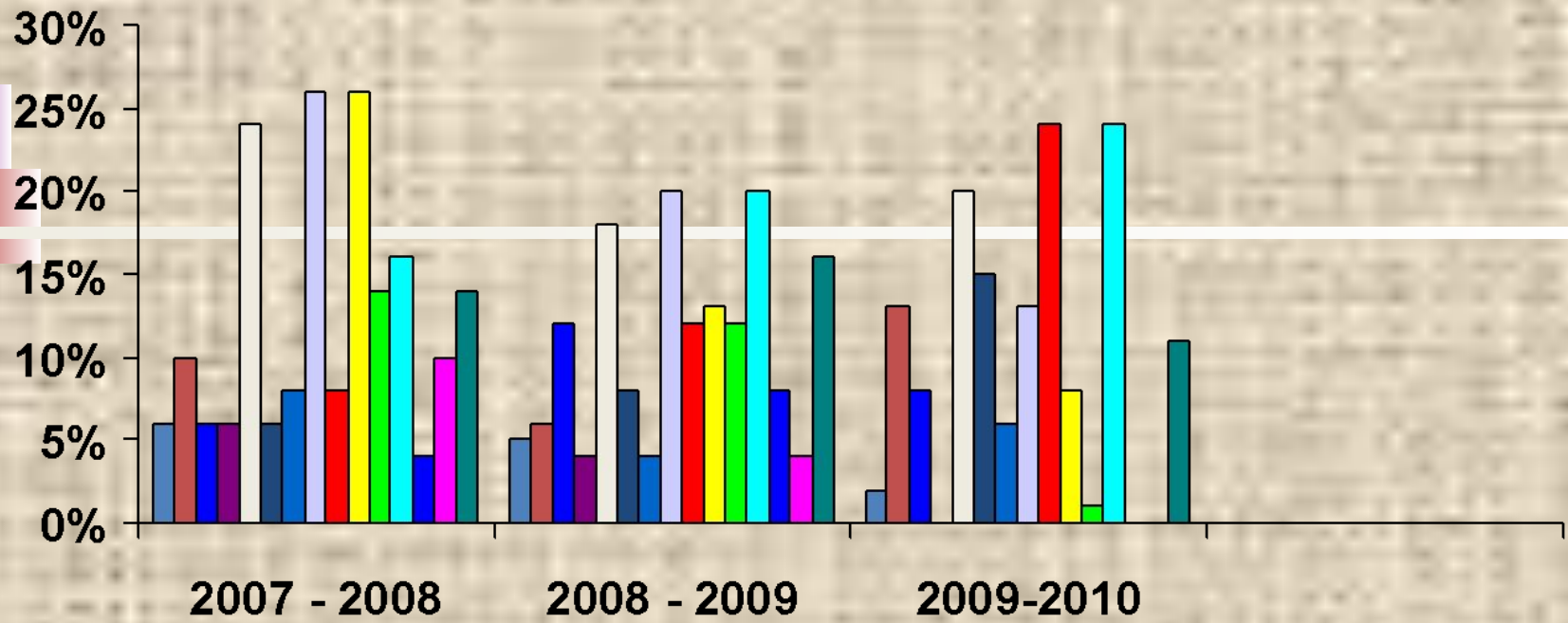


Факторы влияющие на формирование интереса к профессии



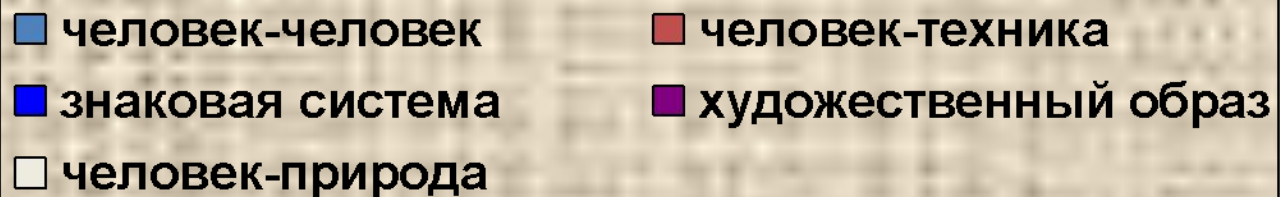
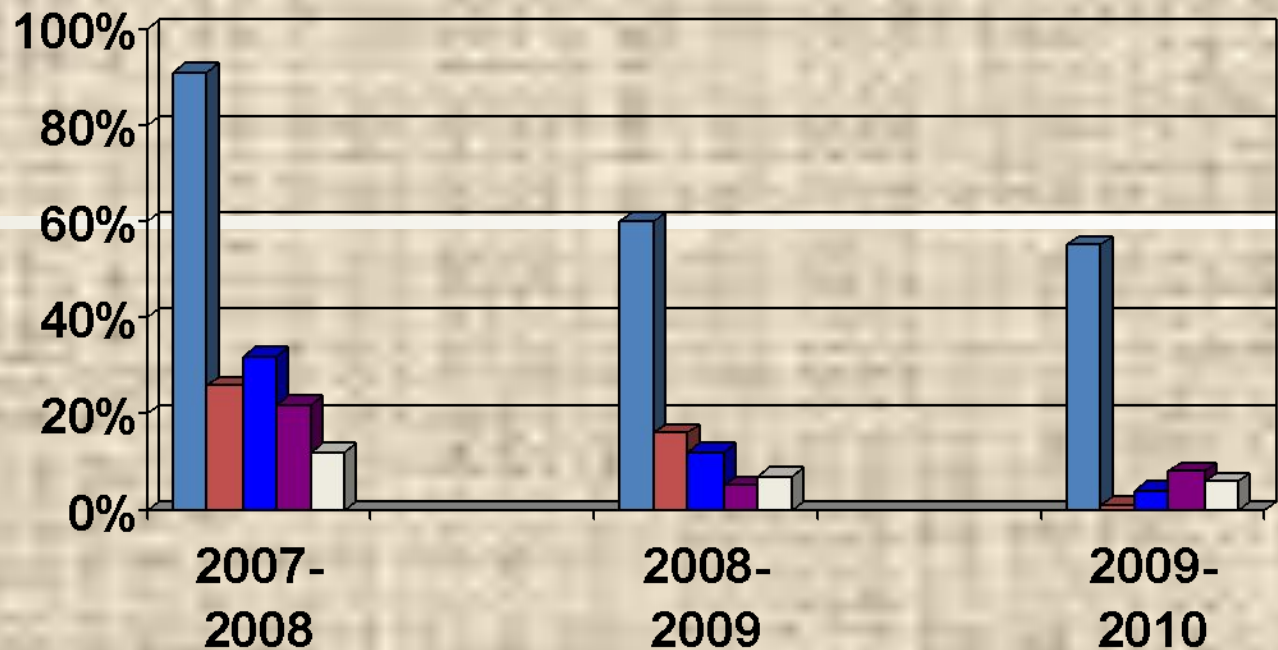
Цель: подвести к выбору в соответствии с личностными интересами и возможностями.

Интересы и склонности в выборе профессии (8-е классы)



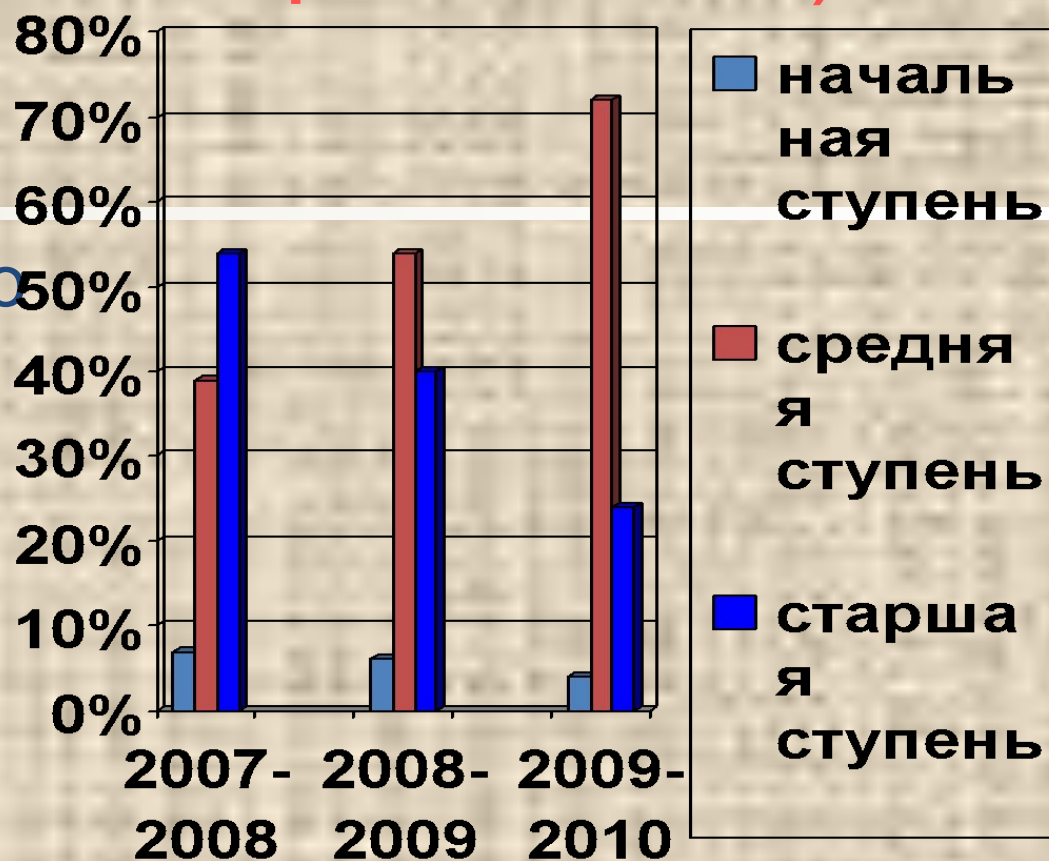
- | | | |
|------------|---------------------------|--------------|
| математика | химия | биология |
| география | техническое моделирование | журналист |
| юрист | историк | учитель |
| врач | продавец | военное дело |
| музыкант | художник | радиотехника |

Типы профессии (8-е классы)



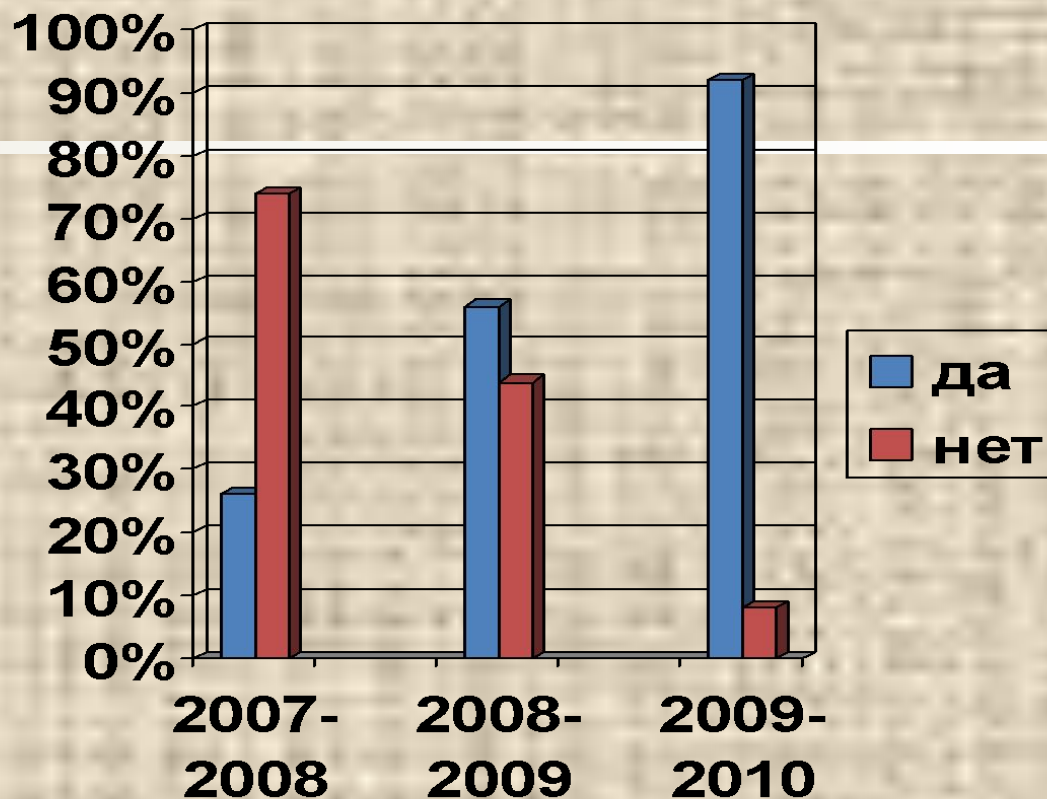
Определение профессиональной направленности личности (анкетирование родителей)

С какого
возраста нужно
определять
предметную
ориентацию?



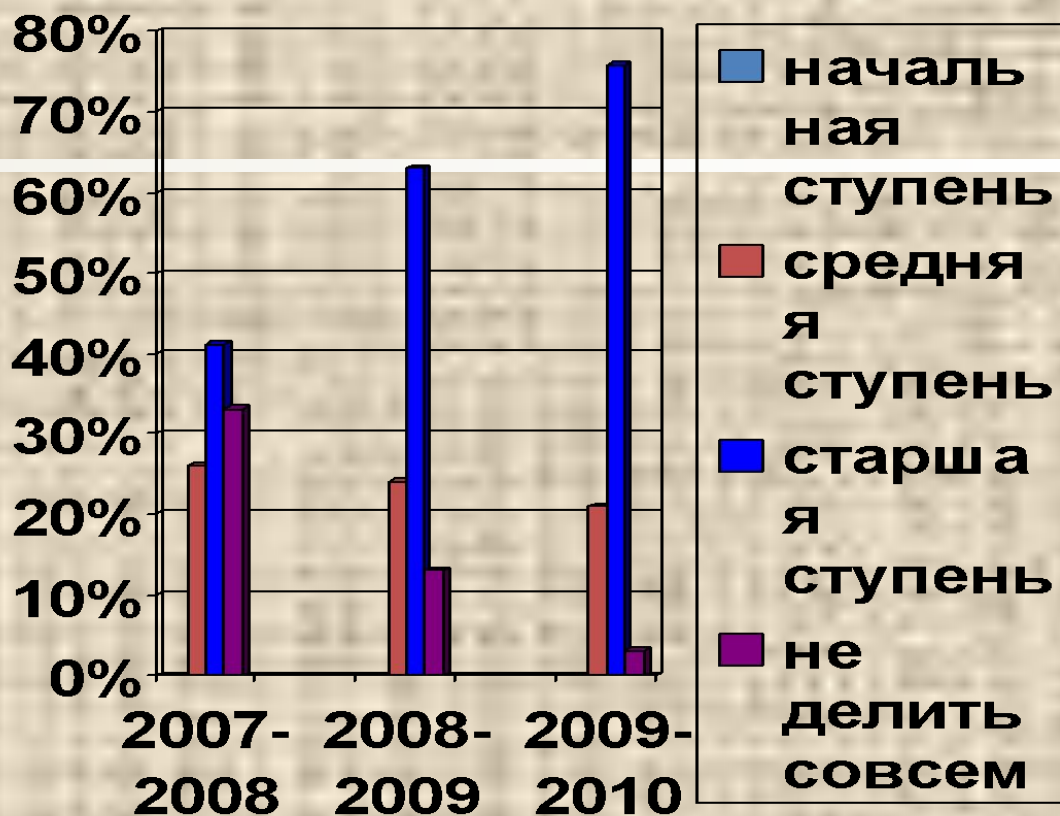
Определение профессиональной направленности личности (анкетирование родителей)

Хотели бы
Вы, чтобы
Ваш
ребенок
обучался в
профильном
классе?

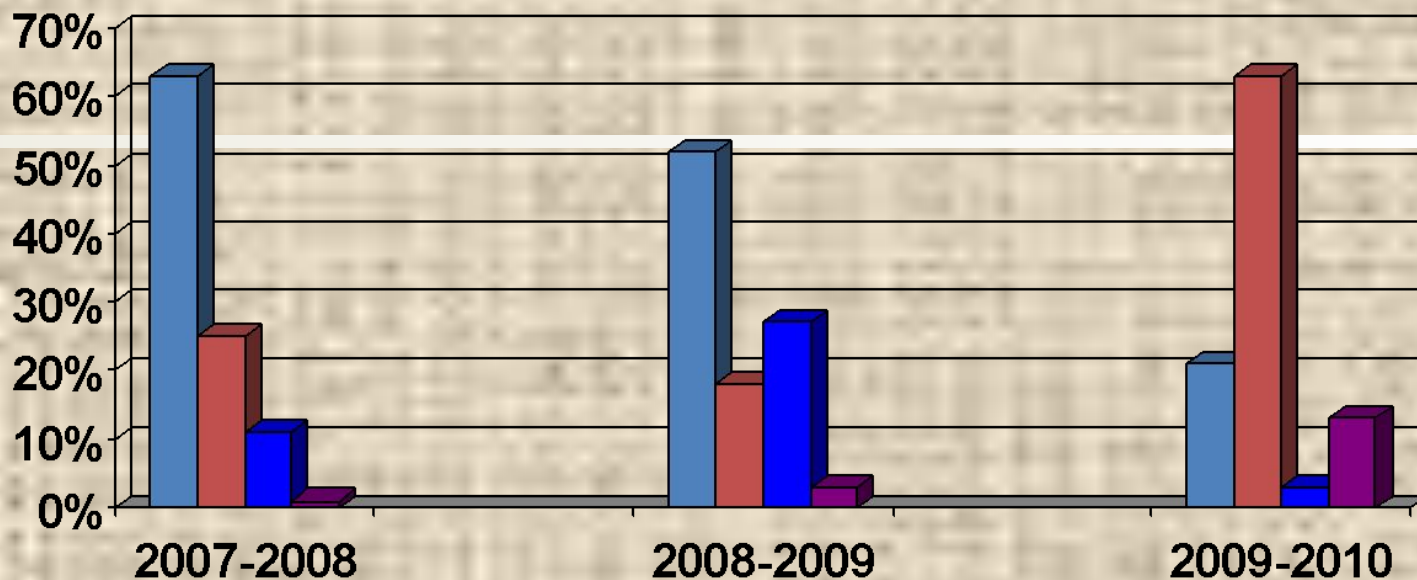


Определение профессиональной направленности личности (анкетирование родителей)

С какого
возраста
необходимо
делить
учеников по
профильным
классам?



Соответствие выбранного профиля индивидуальным склонностям и возможностям учащихся. (8-е классы)



- социально-экономический
- социально-гуманитарный
- химико-биологический
- индустриально-технологический