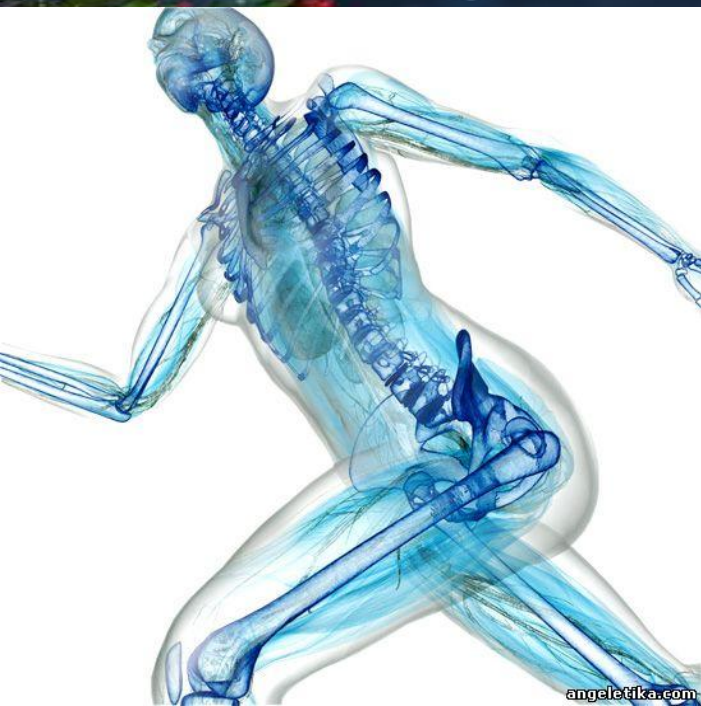


**Коррекционное
обучение
Детей с нарушениями
Опорно-двигательного
аппарата**



ОСНОВНЫЕ ПОНЯТИЯ.

Патологическая реакция — реакция какого-либо уровня организации живой структуры [субклеточного, клеточного, тканевого, органного, системного (физиологического и функционального), целостного организма], неадекватная силе, длительности действия и характеру раздражителя.

Опорно-двигательный аппарат - костно-мышечная система, единый комплекс, состоящий из костей, суставов, связок, мышц, их нервных образований, обеспечивающий опору тела и передвижение человека или животного в пространстве, а также движения отдельных частей тела и органов (головы, конечностей и др.).

Нарушения двигательные(нарушения функций опорно-двигательного аппарата) — отклонения, проявляющиеся в ограничении объёма и силы движений, нарушении их темпа, координации, наличии непроизвольных движений.

Виды патологии опорно-двигательного

<p>1. Заболевания нервной системы:</p>	<ul style="list-style-type: none">- детский церебральный паралич;- полиомиелит.
<p>2. Врожденная патология опорно-двигательного аппарата:</p>	<ul style="list-style-type: none">- врожденный вывих бедра;- кривошея;- косолапость и другие деформации стоп;- аномалии развития позвоночника (сколиоз);- недоразвитие и дефекты конечностей;- аномалии развития пальцев кисти;- артрогрипоз (врожденное уродство).
<p>3. Приобретенные заболевания и повреждения опорно-двигательного аппарата:</p>	<ul style="list-style-type: none">- травматические повреждения спинного мозга, головного мозга и конечностей;- полиартрит;- заболевания скелета (туберкулез, опухоли костей, остеомиелит);- системные заболевания скелета (хондродистрофия, рахит).

Причины нарушений опорно-двигательного аппарата

Внутриутробная патология

- тяжелые токсикозы беременности;
- несовместимость по резус-фактору или группам крови;
- травмы, ушибы плода;
- интоксикации и т. д.

Родовая травма, асфиксия.

Патологические факторы, действующие на организм ребенка на первом году жизни

- нейроинфекции (менингит, энцефалит и др.);
- травмы, ушибы головы ребенка;
- осложнение после прививок.

Факторы заболевания (нарушения)

- ограничение или невозможность произвольных движений, что обычно сочетается со снижением мышечной силы

- нарушения ощущения движений тела или его частей .

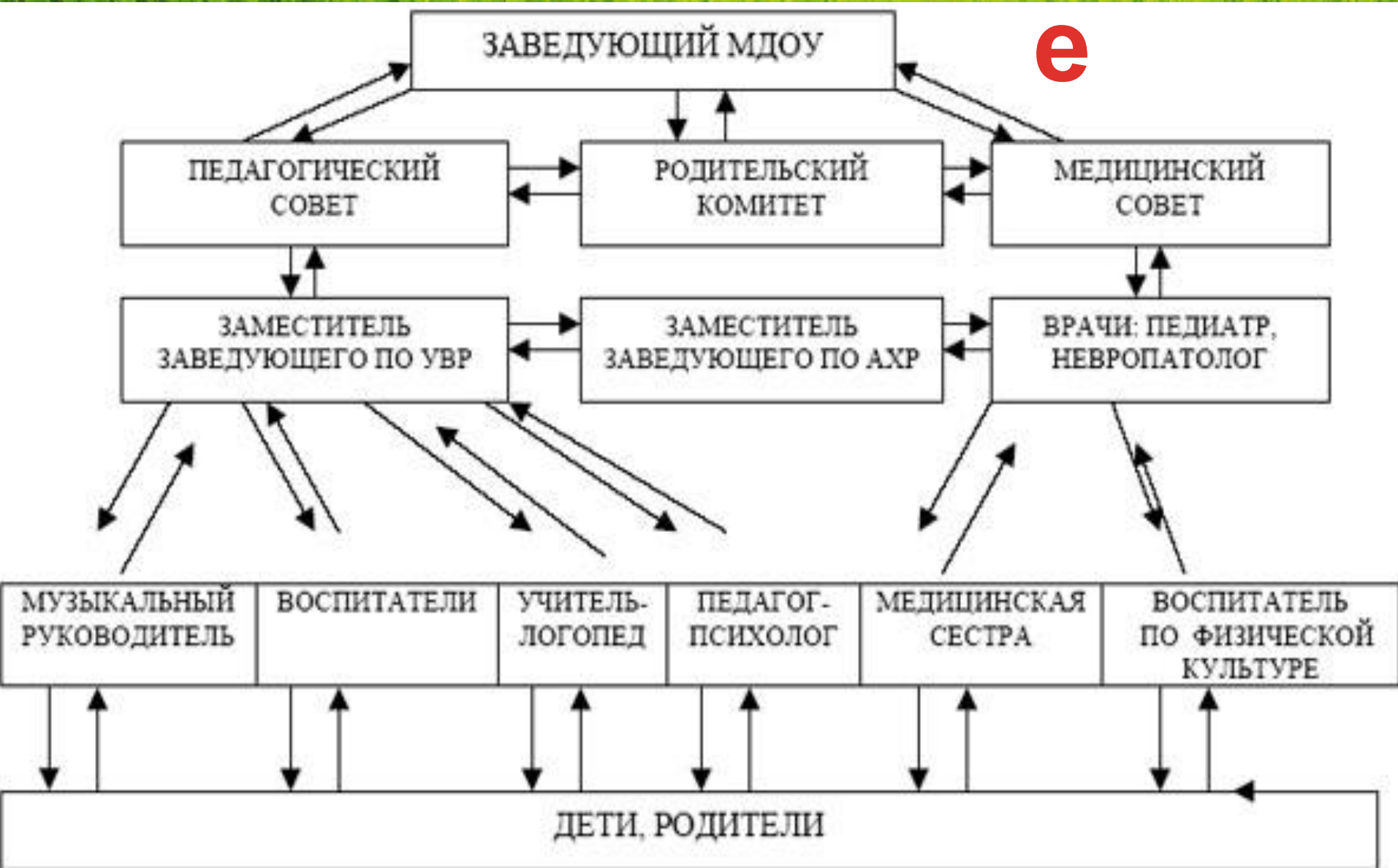
- нарушения мышечного тонуса.

- нарушения равновесия и координации движений, проявляющиеся в неустойчивости при сидении, стоянии и ходьбе;

- появление насильственных движений, что резко затрудняет выполнение любых произвольных движений, а порой делает их невозможными;

Приложение

е



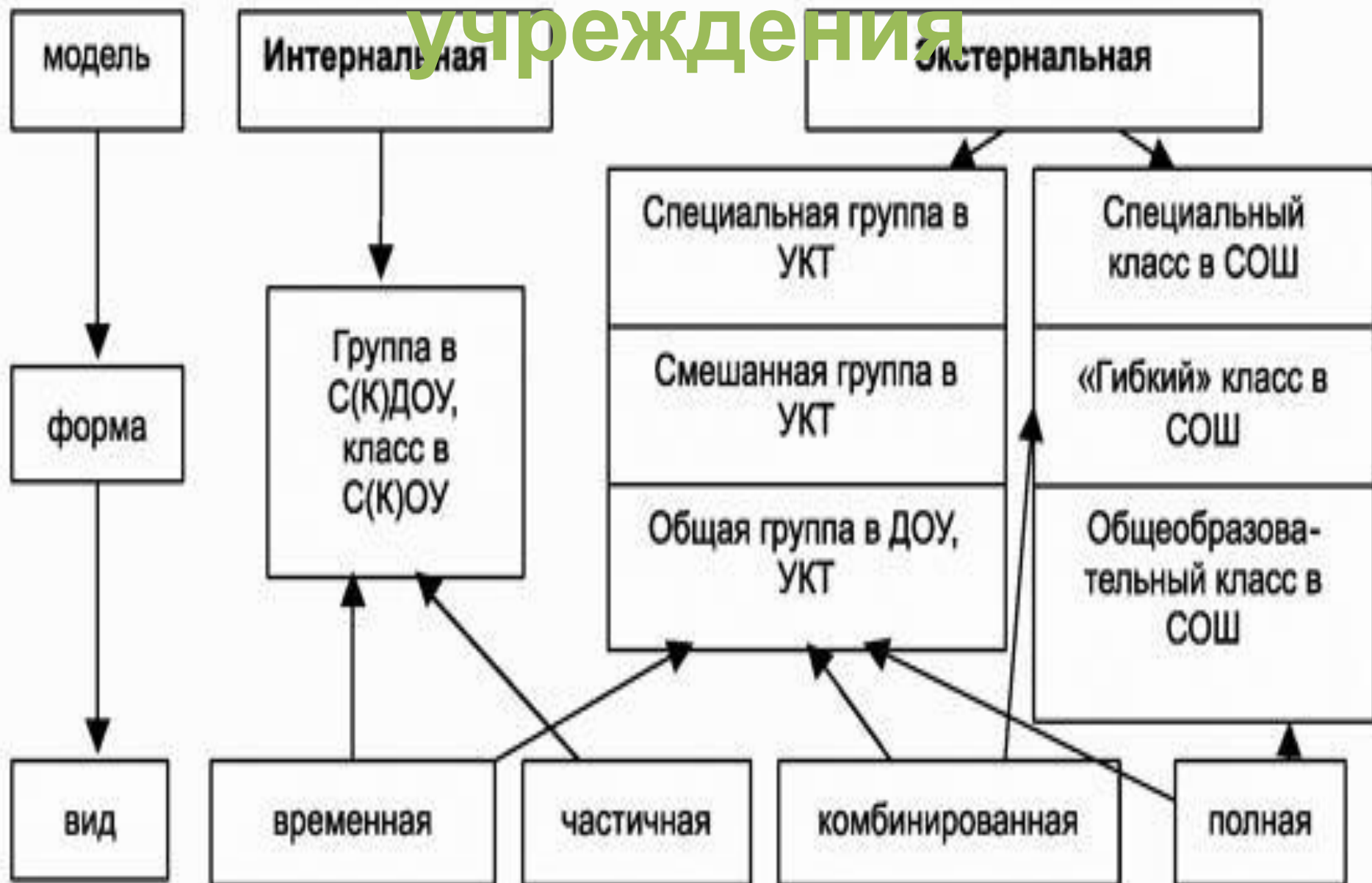
Статисти

ка

Учебные года	2006/2007 <u>уч. г.</u>	2007/2008 <u>уч. г.</u>	2008/2009 <u>уч. г.</u>
Количество детей школьного возраста с ограниченными возможностями здоровья всего	22391	21989	19199
из них обучаются в			
- массовых школах	15515 69,2%	15200 69,1%	13214 69%
в т.ч. в специальных классах массовых школах	169	426	502
- специальных (коррекционных) учреждений	5883 26%	5989 27%	5151 27%

Всего учреждений коррекционного образования	52	из них	
		школ – 23	школ-интернатов – 29
в т.ч. для детей с отклонением в физическом развитии	15	6	9
умственном развитии	37	17	20

Образовательные учреждения



Ресурс

1. Архипова Е.Ф. Коррекционная работа с детьми с церебральным параличом. М., 1989.
2. Обучение и коррекция развития дошкольников с нарушениями движения,(методическое пособие под ред. Шипициной Л. М.), СПб., 1995 г.
3. Сермеев Б. В.Методика воспитания двигательных качеств у аномальных детей. Горький, 1976 г.
4. Власова Т. А. (ред.) Особенности психофизического развития учащихся специальных школ с нарушениями опорно-двигательного аппарата М., 1985г.
5. Бабенкова Р. Д. Дети с церебральными параличами: пути обучения и коррекции нарушенных функций.- М., 1981 г.