

Урок обобщения и систематизации ЗУН

по теме

«Природа родного края»

(8 класс)



река Немда

Цель:

- Систематизировать и обобщить ЗУН по изученной теме.

Задачи:

- закрепить способы деятельности по теме: «Природа родного края» на основе использования метода проектов в процессе коллективной творческой деятельности;
- активизировать учебно-познавательную деятельность учащихся;
- способствовать духовно-нравственному становлению личности;
- воспитывать чувство любви к «малой родине»

Основополагающий вопрос :

Уникальна и неповторима
природа вятской
земли...

«Что имеем – не храним,
Потерявши – плачем»



Темы ученических проектов:

- Своеобразие природы родного края. Кировская область на карте России.
- Рельеф, геологическое строение территории, разнообразие полезных ископаемых.
- Общие особенности климата, климатические ресурсы региона.
- Создаём путеводитель по замечательным местам Кировской области «Путешествуем по рекам».
- Проблемы охраны природы на территории родного края: заповедник «Нургуш».
- Уникумы природы родного края.
- Социально-экологические проблемы Кировской области и пути их решения.

Группа 1 «Физико-географы» «Своеобразие природы родного края»

- защита проекта - выступление учащихся по данной теме (Презентация1);
- выполнение задания, предложенного группой «Физико-географов».



1 задание: Тест-контроль по теме «Природа Вятского края»

1. Площадь территории Кировской области составляет:

- a) 144,6 тыс. кв.км;
- b) 150,2 тыс. кв.км;
- c) 120,8 тыс. кв.км;
- d) 1,2 млн. кв.км;
- e) 130,7 тыс. кв.км;

2. На востоке наша область граничит со следующими субъектами РФ:

- a) Пермский край;
- b) Республика Татарстан;
- c) Костромская область;
- d) Республика Удмуртия;
- e) Республика Марий Эл.

3. Наиболее приподнятые формы рельефа на северо-востоке Вятского края достигают абсол. высот:

- a) 309 м;
- b) 337 м;
- c) 284 м;
- d) 251 м;
- e) 370 м.

4. Основные запасы торфа на территории нашего региона расположены:

- a) В центре;
- b) На юге;
- c) На северо-востоке;
- d) На северо-западе;
- e) На юго-востоке.

5. Расположите главные типы почв Вятского края в порядке уменьшения площади:

- a) Серые лесные;
- b) Дерново-подзолистые;
- c) Подзолистые;
- d) Пойменные и болотные.

6. Святыне места Вятской земли расположены по течению реки:

- a) р. Чепца;
- b) р. Вятка;
- c) р. Кама;
- d) р. Молома;
- e) р. Великая;

7. В видовом составе органического мира преобладают представители:

- a) Обитатели болот;
- b) Обитатели водоемов;
- c) Обитатели лесов;
- d) Обитатели полей.

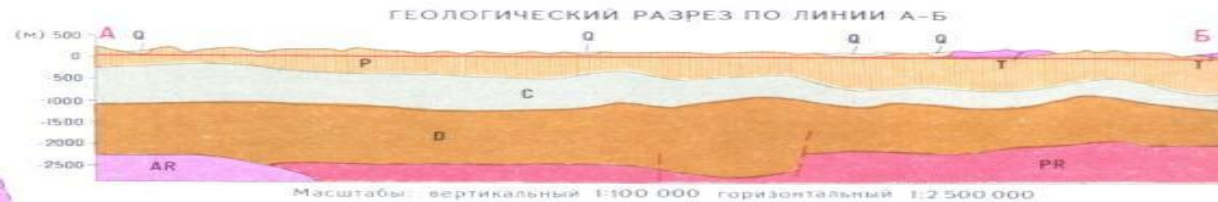
2 задание: Обозначить на к/к наиболее значимые природные объекты нашей области



Группа 2 «Геоморфологи»

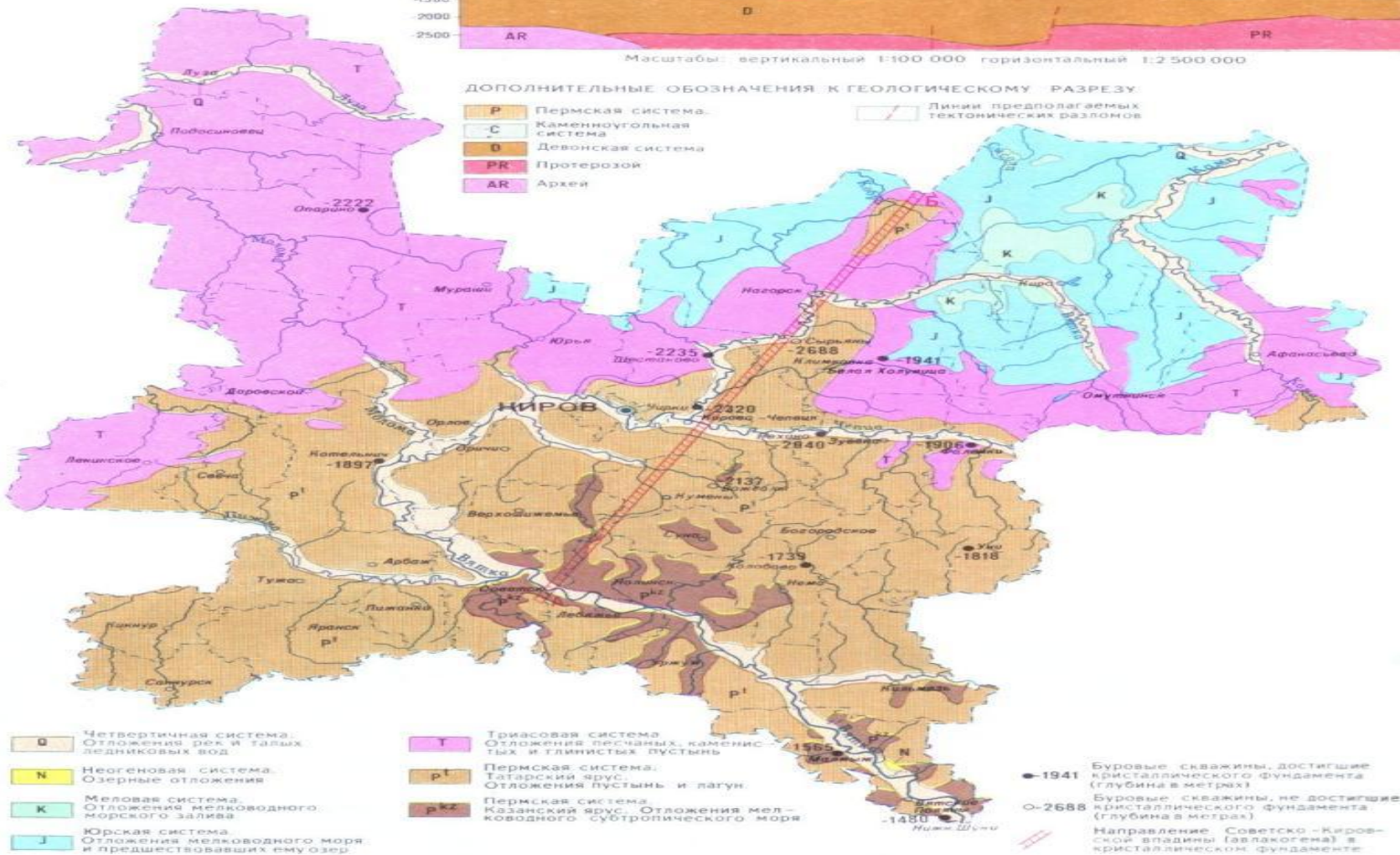
ГЕОЛОГИЧЕСКАЯ КАРТА

Масштаб 1:2 500 000



ДОПОЛНИТЕЛЬНЫЕ ОБОЗНАЧЕНИЯ К ГЕОЛОГИЧЕСКОМУ РАЗРЕЗУ

- | | | | |
|----|-------------------------|--|---|
| P | Пермская система. | | Линии предполагаемых тектонических разломов |
| C | Каменноугольная система | | |
| D | Девонская система | | |
| PR | Протерозой | | |
| AR | Архей | | |



- | | |
|---|--|
| Q | Четвертичная система. Отложения рек и талых ледниковых вод. |
| N | Неогеновая система. Озерные отложения. |
| K | Меловая система. Отложения мелководного морского залива. |
| J | Юрская система. Отложения мелководного моря и предшествовавших ему озер. |

- | | |
|----------------|--|
| T | Триасовая система. Отложения песчаных, каменистых и глинистых пустынь. |
| P ¹ | Пермская система. Отложения пустынь и лагун. |
| P ² | Пермская система. Казанский ярус. Отложения мелководного субтропического моря. |

- -1941 Буровые скважины, достигшие кристаллического фундамента (глубина в метрах)
- -2688 Буровые скважины, не достигшие кристаллического фундамента (глубина в метрах)
- Направление Советско-Кировской впадины (впадогена) в кристаллическом фундаменте

1 задание:

Заполните пропуски, выбирая одно слово из пары в скобках (1).

Основные черты рельефа Кировской области (*связаны - не связаны*).....с геологическим строением и историей. Крупные горообразовательные движения на территории Русской платформы закончились (*в докембрии - в мезозое*).....Наиболее крупные современные тектонические структуры Кировской области были заложены (*в конце палеозоя и мезозоя – в кайнозое*) и рельеф начал формироваться в основном под действием (*внутренних – внешних*).....факторов. В настоящее время на территории области (*закончились – продолжаются*) процессы формирования рельефа.

2 задание

Построить профиль основных форм рельефа территории области

3 задание: Заполнить таблицу

В правой колонке таблицы запишите формы рельефа из перечисленных, соответствующих их рельефообразующим факторам: карстовые воронки, балки, крупные возвышенности, оползни, моренные холмы и гряды, дюны, речные долины, суффозионные впадины, овраги, эоловые равнины, ледниковые долины и впадины, пещеры, песчаные бугры и гряды, водно-ледниковые равнины.

Рельефообразующие факторы		Формы рельефа
Внутренние	Тектонические и неотектонические движения	
	Деятельность текучих вод	
Внешние	Деятельность ледников	
	Деятельность ветра	
	Деятельность подземных вод	

**3 группа
«Климатологи»**

**Климат, климатические ресурсы
территории Вятского края**



Особенности климата территории ВЯТСКОГО Края

- защита проекта - выступление учащихся по данной теме (Презентация3);
- выполнение задания, предлагаемого группой «Климатологов».



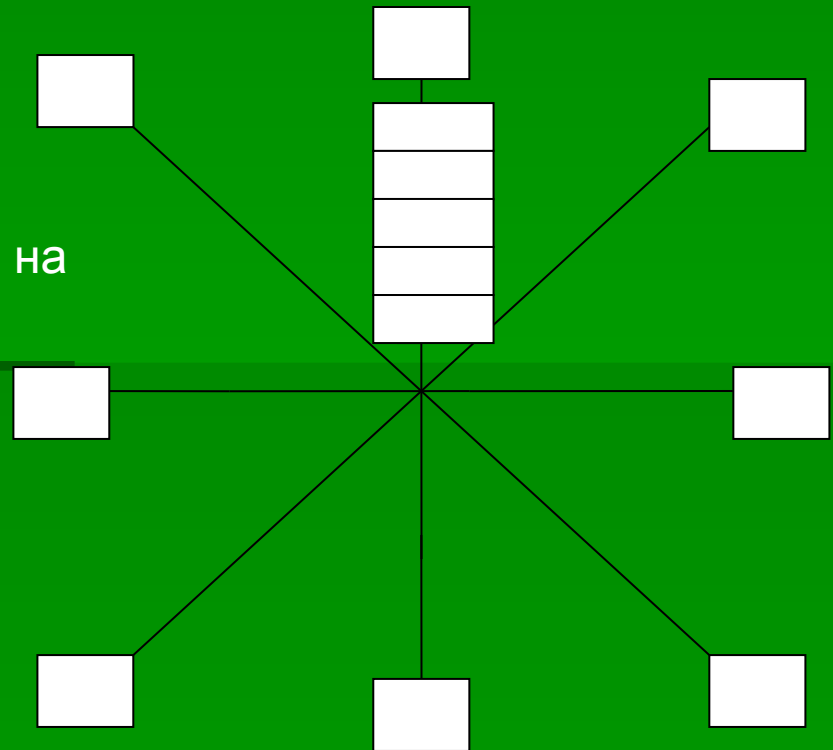
1 задание:

Построить «розу ветров» для г. Кирова
(апрель 2008г.)

на основе данных таблицы:

С	7
СВ	6
В	9
ЮВ	13
Ю	11
ЮЗ	22
З	18
СЗ	14

Каково влияние преобладающих ветров на
здоровье населения?



2 задание:

Назовите самую высокую температуру почвы и воздуха в июле. Объясните почему характерна именно такая t ?

3 задание: Дать определение коэффициента увлажнения; заполнить таблицу:

Районы Кировской области	Годовое количество осадков (ГКО)	Испаряемость (И)	Коэффициент увлажнения (К)
СЕВЕРНЫЕ	ГКО - 620 мм	И - 470 мм	К -
ЦЕНТРАЛЬНЫЕ	ГКО - 580 мм	И -	К - 1,18
ЮЖНЫЕ	ГКО -	И - 550 мм	К - 0,9

Группа 4 «Гидрологи»

Разнообразие внутренних вод своей области.

Водные ресурсы.

- защита проекта - выступление учащихся по данной теме (Презентация4);
- выполнение практических заданий по теме «Внутренние воды», предлагаемых группой «Гидрологов».

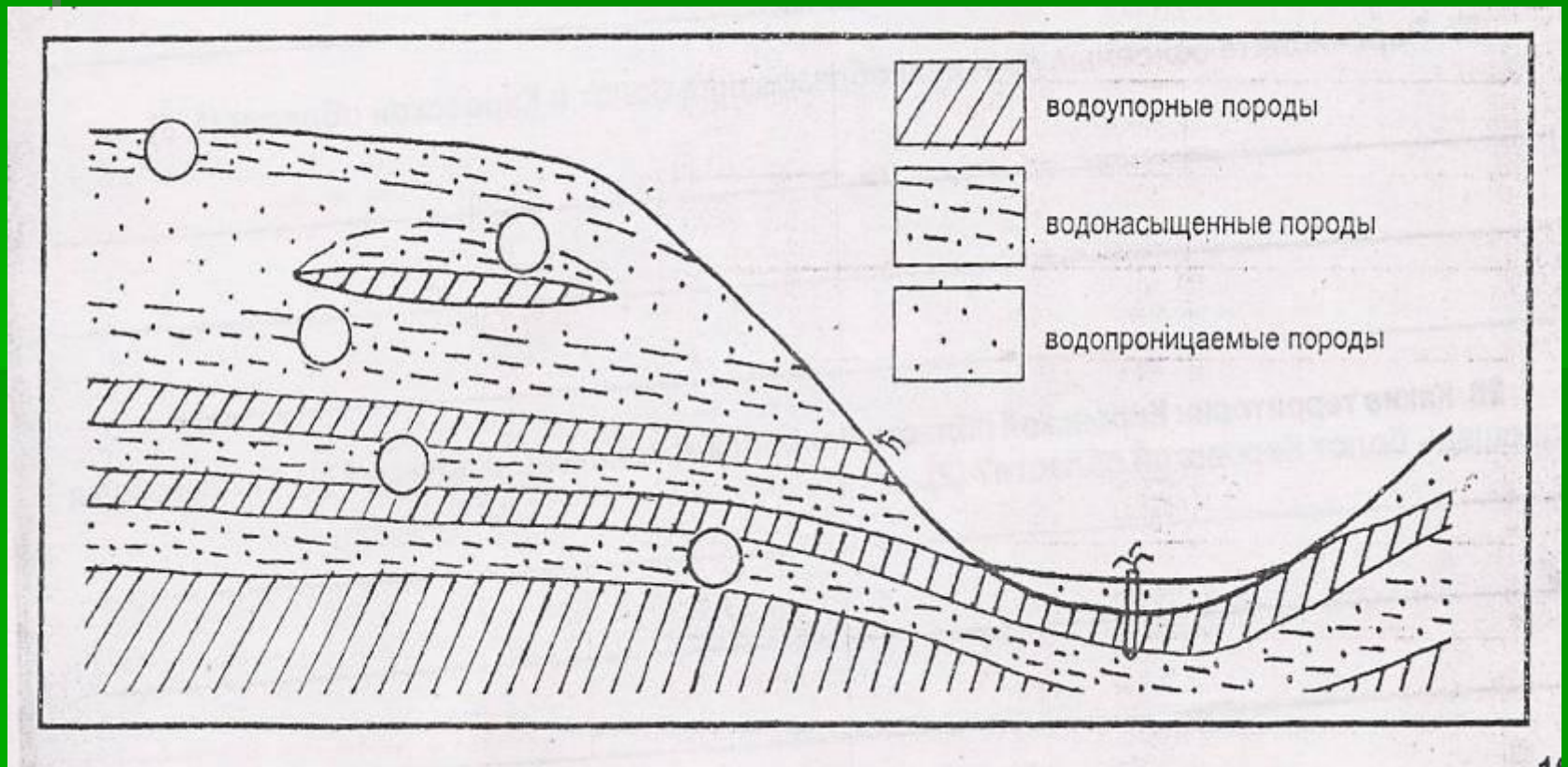


1 задание: Дайте определение реки. Рассмотрите рисунок и подпишите: исток, устье, речная система, бассейн реки, водораздел, притоки



2 задание: Где на территории области самые крупные скопления подземных вод? В чем их особенность? На рисунке обозначьте цифрами различные типы подземных вод по характеру залегания:

1. почвенные;
2. верховые;
3. грунтовые;
4. межпластовые;
5. межпластовые артезианские.



5 группа «Биогеографы и Экологи»

«Органический мир нашей местности.
Уникумы вятской природы. Охрана природы»



Охрана природы. Уникумы природы родного края.

- Заповедник «Нургуш» (Презентация 5);
- Озеро Шайтан (Презентация 6).
- Ответить на вопросы.



Вопросы

по теме «Органический мир родного края. Уникумы родного края»

- Каковы особенности видового разнообразия органического мира области?
- Укажите главные физико-географические районы в пределах территории области.
- Перечислите типичных представителей флоры и фауны заказника «Нургуш».
- Редкие и исчезающие виды животных и растений Вятской природы, занесенные в Красную книгу?
- В чем загадка самого необычного озера нашей области?

ЗАЧЕТНАЯ КАРТОЧКА

Фамилия, имя учащегося – Павлова Алевтина

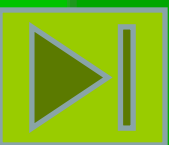
№ задания	Тест-контроль	К/К	Рельеф п/и	Климат	Внутр. воды	Органич. мир	Итог (баллы)
1	5	5	5	5	5	5	53 (итогов. оценка «5»)
2			4	5	5		
3			5	4			



ЗАЧЕТНАЯ КАРТОЧКА

Фамилия, имя учащегося – Петухова Анна

№ задания	Тест-контроль	К/К	Рельеф п/и	Климат	Внутр. воды	Органич. мир	Итог (баллы)
1	4	4	4	5	4	4	43 (ИТОВОВ. ОЦЕНКА «4»)
2			3	3	4		
3			4	3			



ЗАЧЕТНАЯ КАРТОЧКА

Фамилия, имя учащегося – Зонов Николай

№ задания	Тест-контроль	К/К	Рельеф п/и	Климат	Внутр. воды	Органич. мир	Итог (баллы)
1	3	3	4	5	4	3	37 (ИТОВОВ. ОЦЕНКА «3»)
2			3	3	3		
3			3	3			



ЗАЧЕТНАЯ КАРТОЧКА ГРУППЫ

ФИ ученика	Тест- контроль	К/К	Рельеф п/и	Климат	Внутр. воды	Органич. мир
<u>Павлова</u> <u>Алевтина</u>	5	5	14	14	10	5
<u>Петухова</u> <u>Анна</u>	4	4	11	12	8	4
<u>Зонов</u> <u>Николай</u>	3	3	10	11	7	3
Хохлова Дарья	5	5	12	13	7	4
Итог	17	17	47	50	32	16



Юные исследователи родного края

Группа	Тест-контроль	К/К	Рельеф п/и	Климат	Внутр. воды	Органич. мир	Итог
« <u>Физико-географы</u> »	17	17	47	50	32	16	179
«Геоморфологи»	20	20	52	55	38	20	205
«Климатологи»	17	19	50	60	40	18	204
«Гидрологи»	19	19	48	49	36	20	191
«Биогеографы»	20	17	48	55	38	20	198

Итоги урока:

1.	Агалакова Наталья	4
2.	Альчикова Евгения	4
3.	Березина Ася	5
4.	Бугай Александр	5
5.	Вологжанина Евгения	4
6.	Головенкин Георгий	4
7.	Зонов Николай	3
8.	Игнатьев Иван	5
9.	Колегова Вероника	5
10.	Корякин Вячеслав	3
11.	Кряжевских Марина	5
12.	Кряжевских Анастасия	5
13.	Кудрявцева Надежда	4
14.	Марьина Ксения	5
15.	Огородникова Ольга	4
16.	Павлова Алевтина	5
17.	Петухова Анна	4
18.	Половникова Алена	5
19.	Постников Данил	4
20.	Русских Мария	5
21.	Самылова Диана	4
22.	Тарасова Любовь	5
23.	Хохлова Дарья	5

Рейтинговая оценка:

50 – 55 баллов – отлично «5»

40 – 49 баллов – хорошо «4»

30 – 39 баллов – удовлет. «3»

Уровень обученности – 100%

Качество знаний – 87,3%

Средний балл – 4,45



Рефлексия

- Участие в подготовительном этапе урока.
- Определение целей учебного занятия.
- Тест-контроль по теме «Природа Вятского края»
- Работа в группах.
- Выполнение опережающего творческого задания.
- Формулировка вопросов и заданий по разным разделам темы.
- Монологические ответы на уроке.
- Дополнения ответов одноклассников.
- Выполнение задания на контурной карте.
- Работа с дидактическими материалами.
- Презентация проектов краеведческой направленности с использованием медиаматериалов и ИКТ.
- Оценивание своей работы и одноклассников.
- Участие в формулировке вывода.
- Подведение итогов учебного занятия.

Игра «Расшифруй код»

код: Береги и познавай
В тски край

Информационное обеспечение:

1. Атлас Кировской области /Карты, текст/
Федеральная служба геодезии картографии
России.- М., 1997.
2. Рабочая тетрадь «Природа Кировской области», авт.
С. А. Метелева, Киров, 2005.
3. Природа, хозяйство, экология Кировской области /
сб. стат./ под ред. В.И. Колчанова, А.М.Прокашева.
– Киров, 1996.
4. Ресурсы Интернет
<http://www.kirovstat.kirov.ru/>

Работу выполнила:

учитель географии МОУ СОШ № 40

г. Кирова;

МОУ Вятской Православной Гимназии

г. Кирова

Морозова Ольга Алексеевна

идентификатор 101-526-218

2010-2011 уч. год.