

Проект:

«Проблемы питания ШКОЛЬНИКОВ»

Авторы: Кириллова О., Сафьянова А.,
Сухорукова А.

Руководители проекта: Пискарёва А.Б.,
Терехова Н.В.

Консультанты: Колосова И.А.,
Аверченкова Н.А.

Цель:

«Организация рационального питания учащихся.»

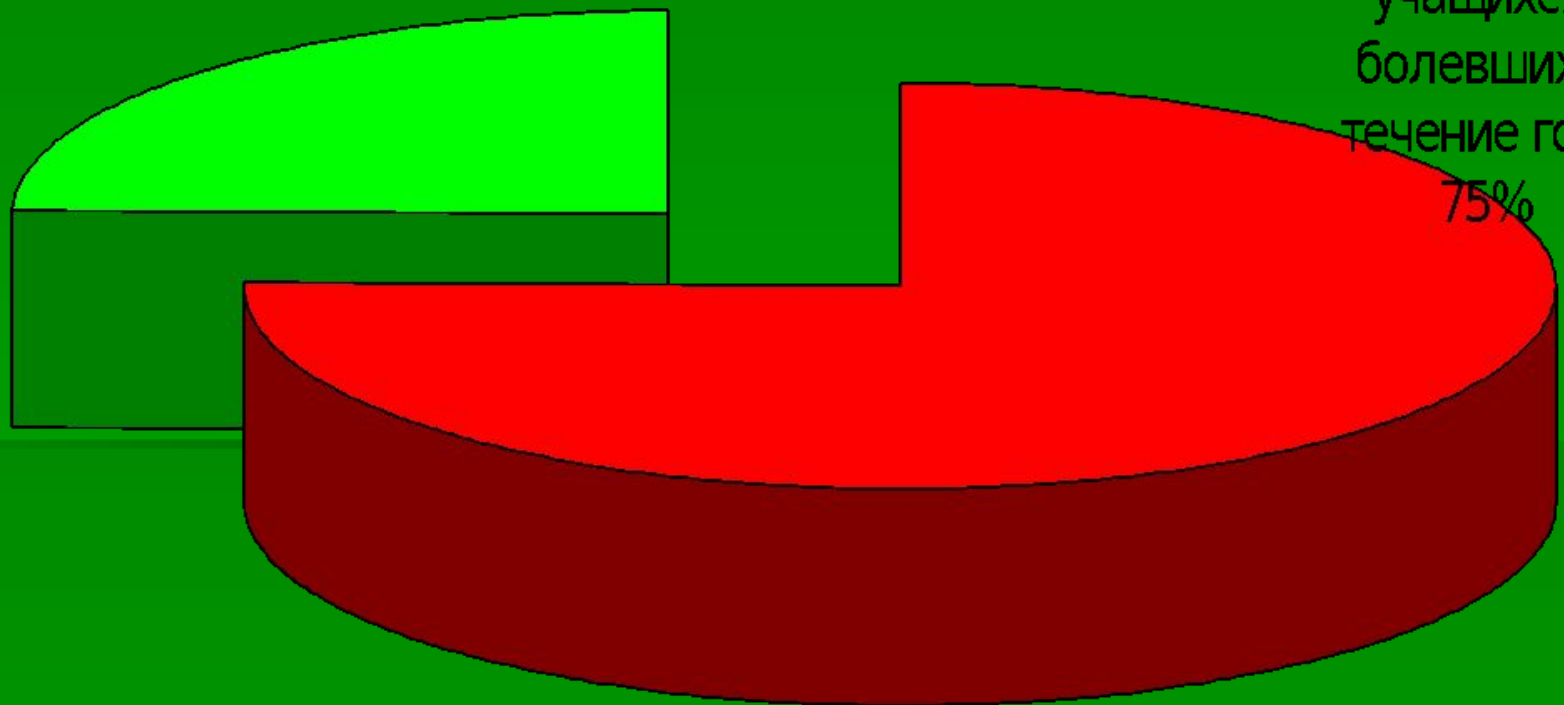
Задачи:

- Изучить статистику заболеваемости учащихся ГОУ СОШ №898 за 2005-06 и 2006-07 учебные годы
- Изучить статистику кожных и желудочных заболеваний учащихся за 2005-06 и 2006-07 учебные годы
- Провести опрос учащихся по содержанию их питания
- Проанализировать статистические данные и данные опроса учащихся
- Составление рационального меню для учащихся в зависимости от их учебной и внешкольной нагрузки

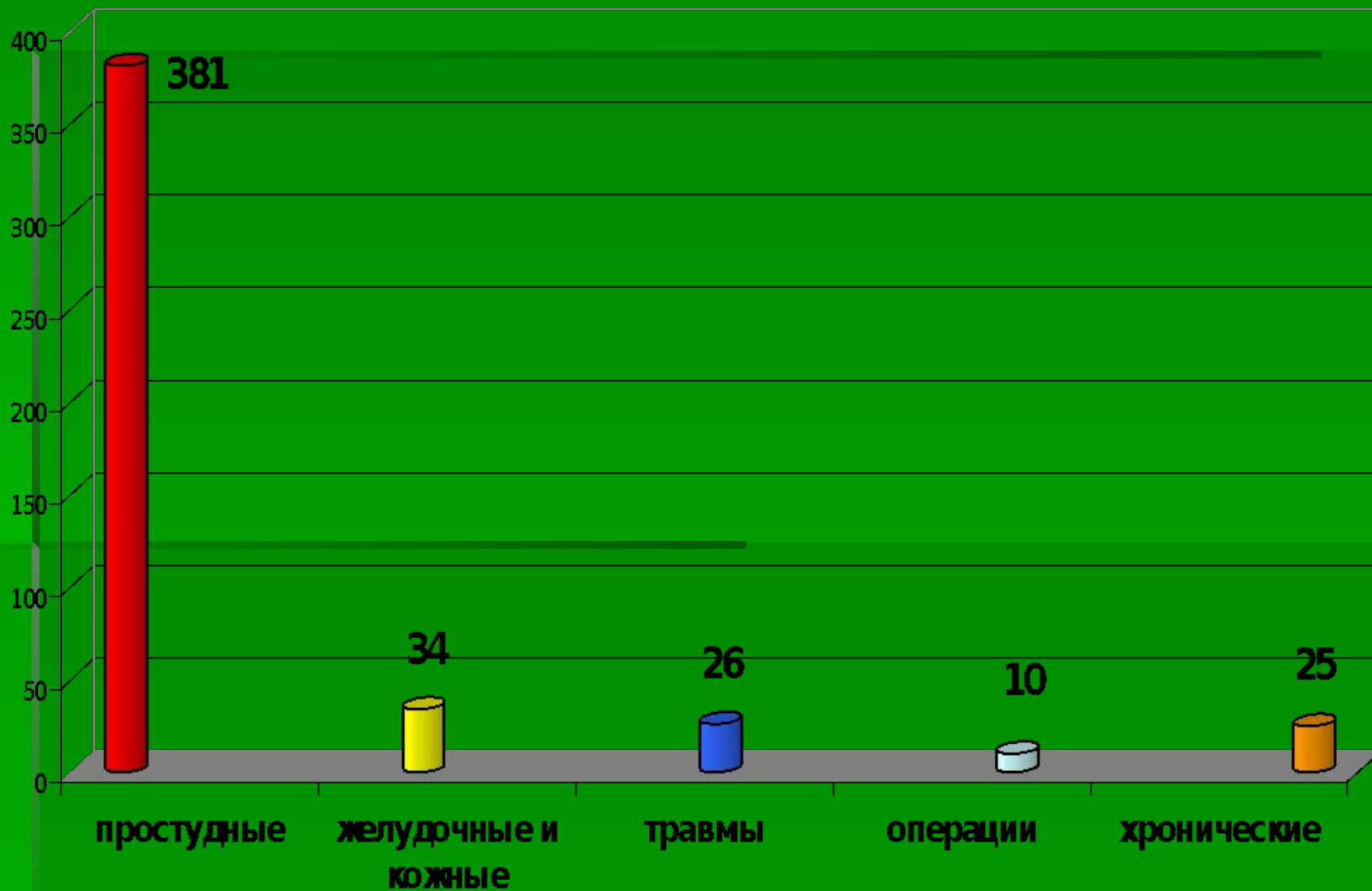
Диаграмма заболевания учащихся за 2005-2006 учебный год

Не болевшие
25%

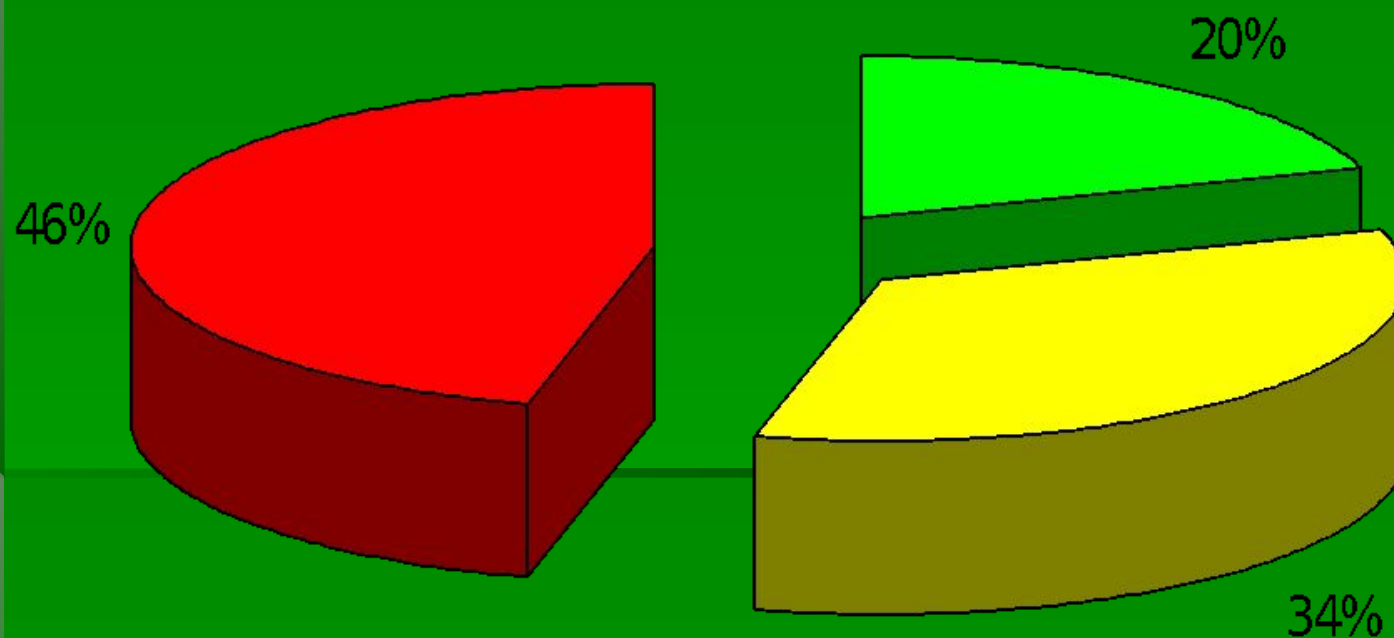
Количество
учащихся,
болевших в
течение года
75%



Статистика кожных и желудочных заболеваний учащихся ГОУ СОШ 898 за 2005-2006 учебный год

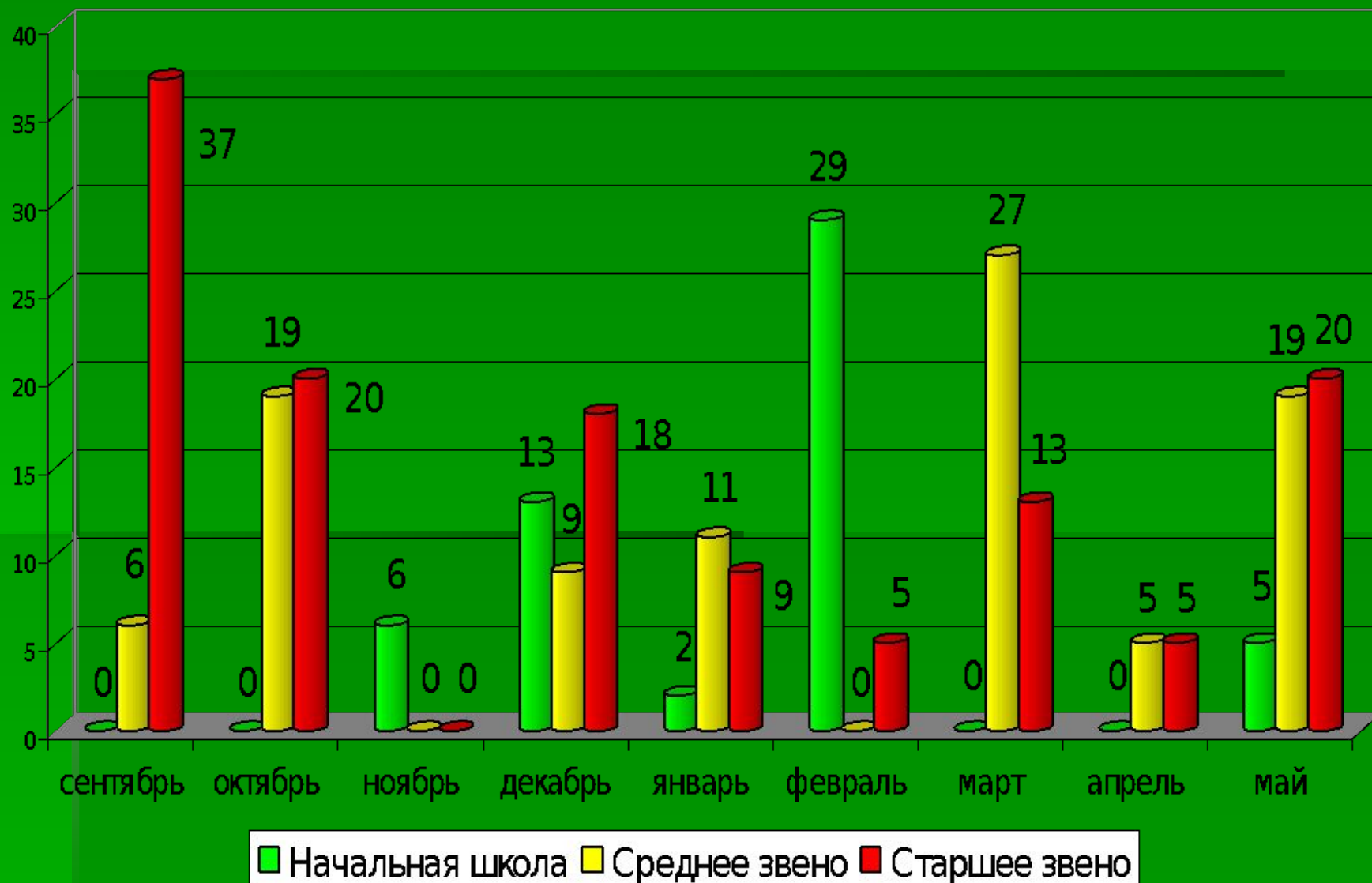


Статистика кожных и желудочных заболеваний учащихся ГОУ СОШ 898 за 2005-2006 учебный год

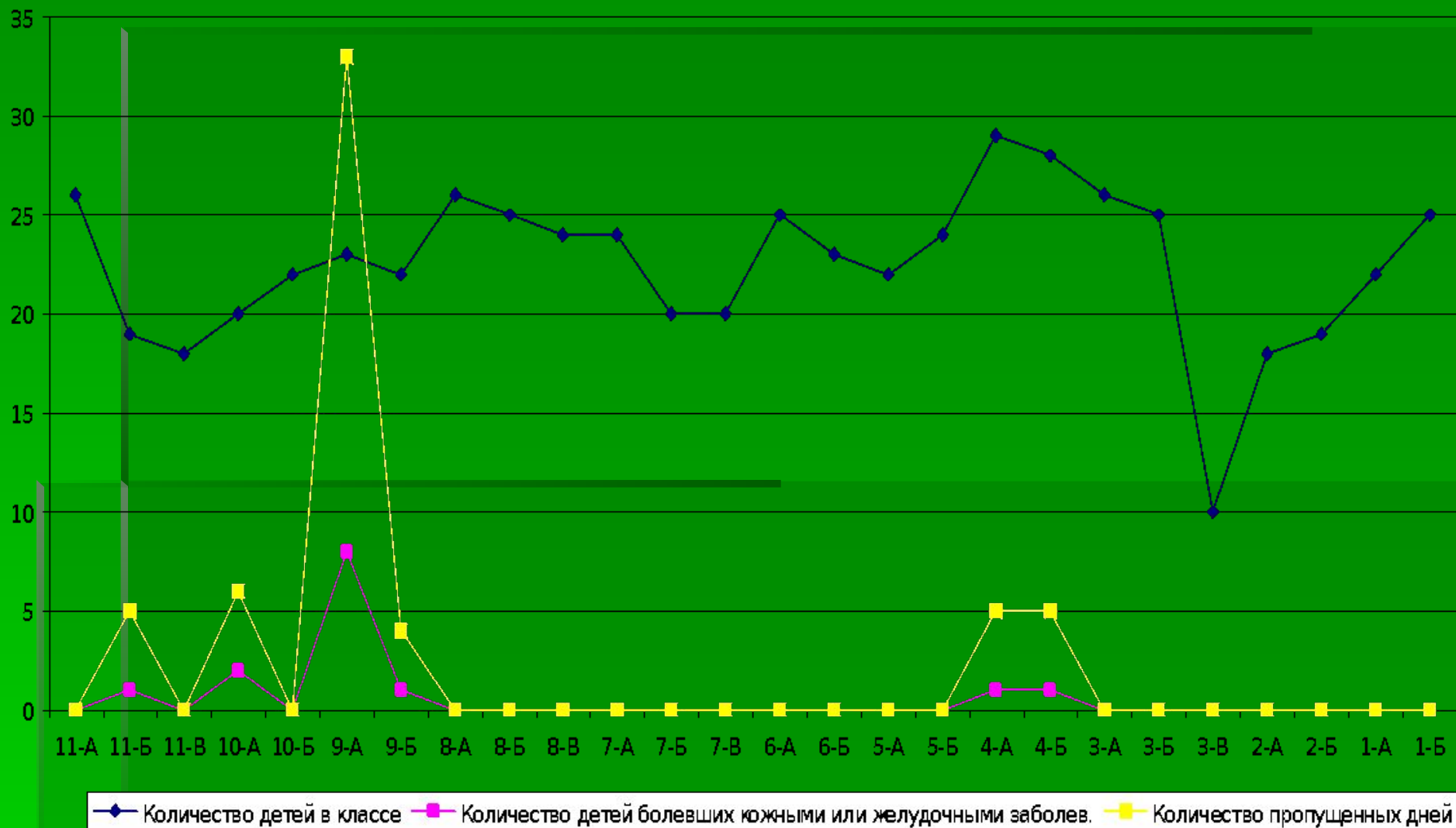


■ Начальная школа ■ Среднее звено ■ Старшее звено

Статистика кожных и желудочных заболеваний
учащихся ГОУ СОШ 898
за 2005-2006 учебный год



Статистика кожных и желудочных заболеваний учащихся ГОУ СОШ898 за сентябрь-ноябрь 2006 года



Факторы, влияющие на передачу
инфекции.

Наблюдения
фотокорреспондентов по школе

Так передается инфекция!



**Пол, стул, стол, организм - вот
возможная цепь переноса
заболеваний**



С пола в рот- получи микроб!



**Всё съели, а фрукты- источник
балластных веществ и витаминов,
оставили?..**



**«Сухомятка»-один из факторов
приобретения гастрита!**



**Посторонние предметы в
столовой- разносчики инфекций!**



Итоги

- Выступление на окружном круглом столе «Проблемы рационального питания» 20.12.06г. вызвало бурную дискуссию у участников этого мероприятия.
- Решено было организовать совместную работу участников проекта с технологом ООО «Школьник»



Выводы:

- Лидирующее место занимают простудные заболевания, на втором месте – желудочные.
- Максимальное количество желудочных заболеваний приходится на старшее звено. Это связано с большими нагрузками (и как показал опрос), с не правильным питанием учащихся.
- У начальной школы всплеск желудочных заболеваний приходится на зимний период (согласно опросу – это связано с бесконтрольным питанием в праздничные дни).
- По результатам опроса учащихся и их родителей, более 70% не имеют рационального питания
- В школьных столовых суточной норме потребления энергии соответствует только меню для младшей возрастной группы(7-10 лет). Дети в возрасте от 11 до 17 лет не получают необходимое количество энергии.
- Дальнейшей задачей проекта является: организация мероприятий по пропаганде рационального питания, разработка меню с учетом учебных нагрузок и нагрузок во внешкольное время
- Изучение влияния вредных привычек на питание учащихся