

Государственное бюджетное специальное (коррекционное) образовательное учреждение для обучающихся, воспитанников с ограниченными возможностями здоровья специальная (коррекционная) общеобразовательная школа (VIII вида) № 565 Кировского района Санкт-Петербурга.

# Путешествие по Старой Петергофской дороге

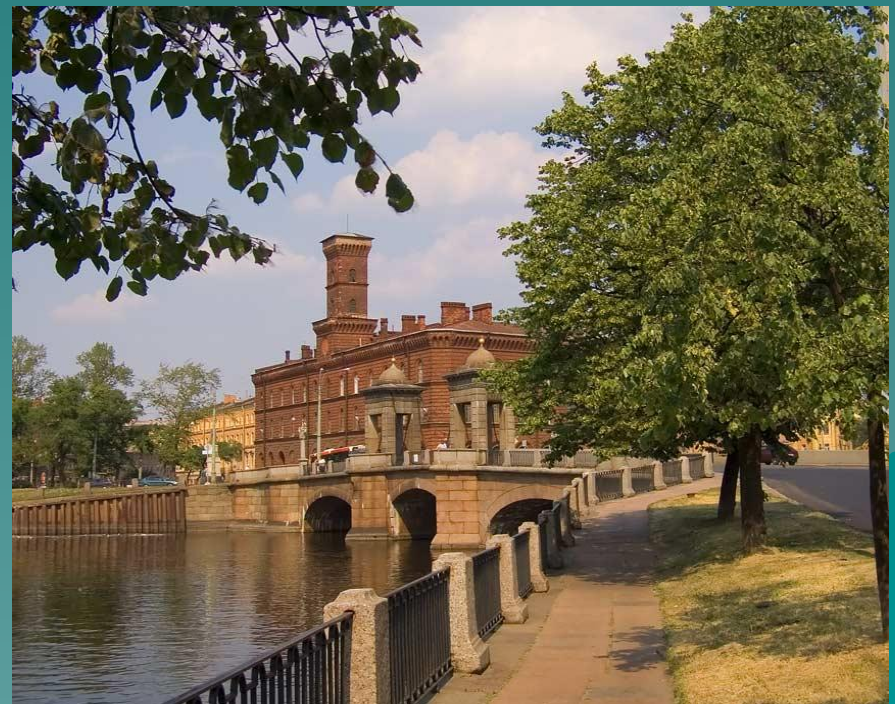
от Фонтанки до Лигово  
95-летию Кировского района посвящается



Составитель:  
Бетехтина Е.В..

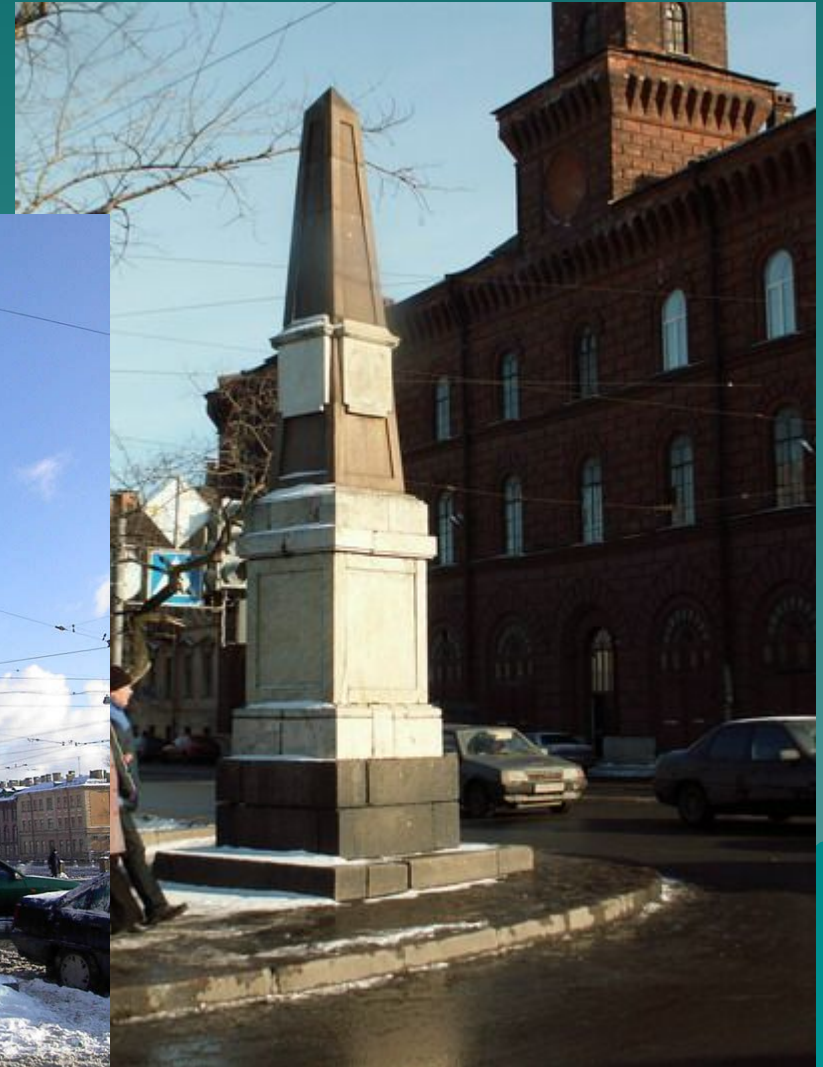
# Начало дороги

- ◆ Старо-Калинкин мост
- ◆ Река Фонтанка



# ВЕРСТОВОЙ СТОЛБ У КАЛИНКИНА МОСТА

- ◆ 1-ый верстовой столб по дороге.



# Республика ШКИД

- ◆ В этом здании с 1920—1925 год находилась школа им. Ф.М.Достоевского



В ЭТОМ ЗДАНИИ  
с 1920 по 1925 год  
НАХОДИЛАСЬ ШКОЛА  
им. Ф.М.ДОСТОЕВСКОГО  
**РЕСПУБЛИКА  
ШКИД**  
ОСНОВАННАЯ  
ВИКТОРОМ  
НИКОЛАЕВИЧЕМ  
СОРОКА-  
РОСИНСКИМ

Работаем и Соц.Ри

# Нарвские ворота

- ◆ 1820
- ◆ 1910
- ◆ 1935
- ◆ 1941
- ◆ 1950
- ◆ 1959
- ◆ 2012



*Нарвские Ворота*

# Метро «Нарвская»

- ◆ площадь Стачек



# Дворец культуры имени Горького

- ◆ 1930-е
- ◆ сегодня



# Школа имени 10-летия Октября





# Памятник С.М.Кирову

- ◆ Кировская площадь.



# Парк имени 9-го Января



# Верстовой столб

- ◆ верстовой столб на углу пр. Стачек и ул. Трефолева.



# Усадьба Дашковой ("КИРЬЯНОВО")

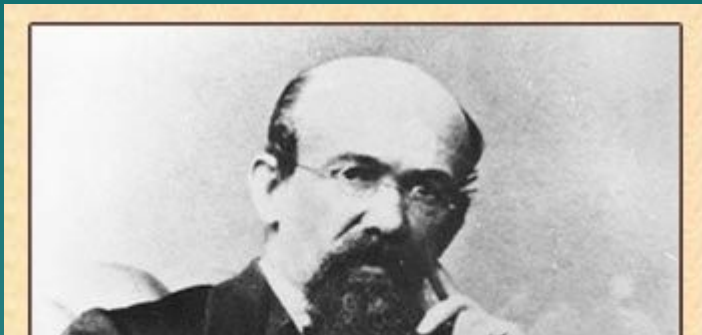
- ◆ особняк появился в начале 1780-х годов



# Дом Богомолова

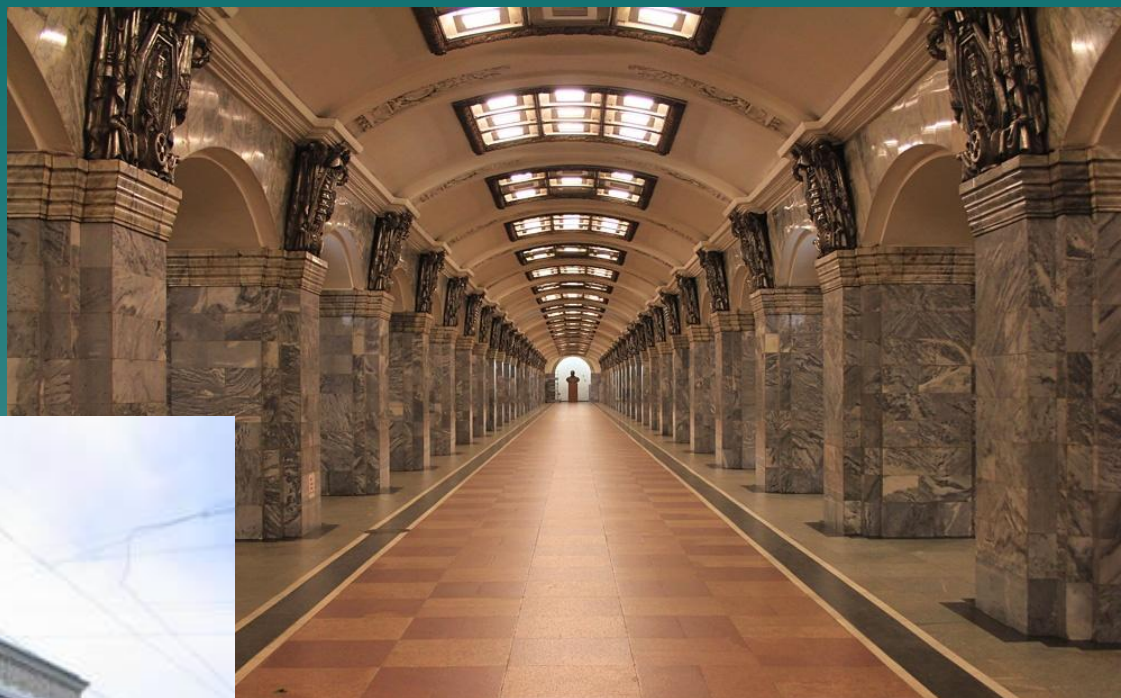


# Кировский завод.



<http://kirill-kravchenko.narod.ru/>

# Метро «Кировский завод»



# Дворец культуры и техники им. И.И. Газа





# Комсомольская площадь

- ◆ Памятник  
открыт в 1968 году



# Метро «АВТОВО»



# Красный кабачок



# Танк-Победитель



# Памятник «Блокадному трамваю»



# Дача К. Сиверса – "Кировский городок"



# Кронштадтская площадь



# Церковь Веры, Надежды, Любви и матери их Софии.

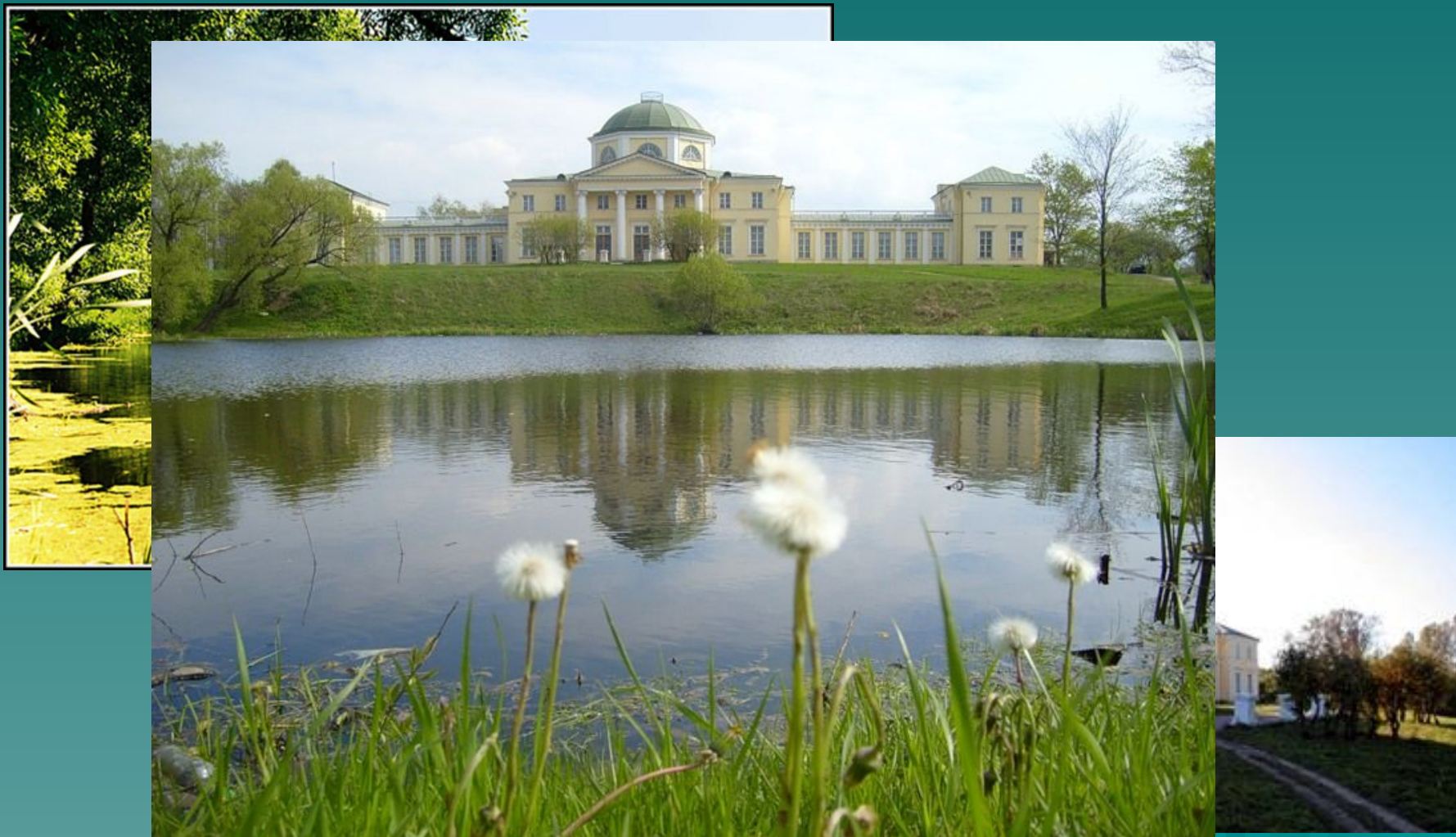




# Усадьба «Ульянка»



# Усадьба "Александрино"



# Полежаевский парк. Лигово

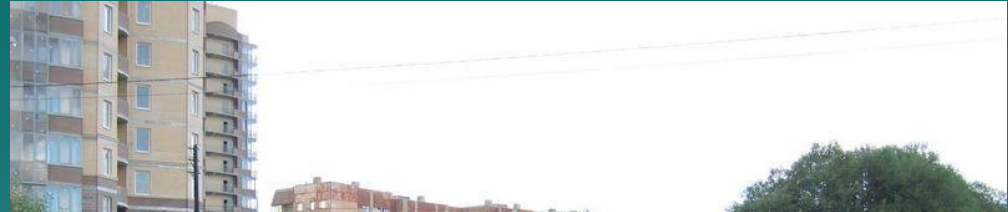


<http://ivan.rusny.com/foto/>

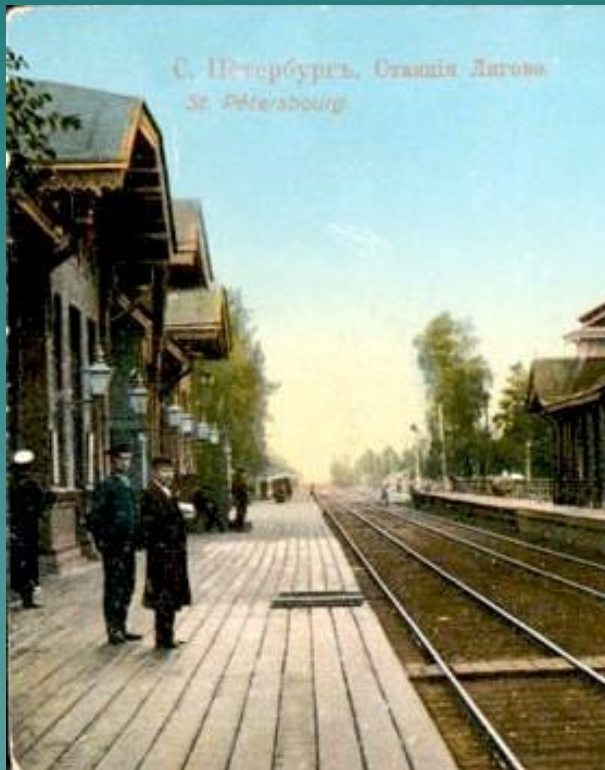
# Кировский вал



# ЛИГОВО



*История Лигово. Петербург - Ligovo-Spb.Narod.Ru*



- ◆ Далее дорога пройдет по территории Красносельского района и это другая история...

