

Муниципальное Общеобразовательное Учреждение

Тема: "Средняя Общеобразовательная Школа №172"
Амурская Область пгт.Архара
2009г.



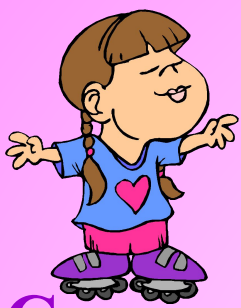
Растения и животные

Выполнили работу:
Ученицы 9 класса "А"

Амурской области в мифах и легендах.



Руководитель:
Филинова Ирина Павловна



Миф



□ Слово «миф» греческое и буквально означает предание, сказание. Обычно подразумеваются сказания о богах, духах, обожествлённых или связанных с богами своим происхождением героях, о первопредках, действовавших в начале времени и участвовавших прямо или косвенно в создании самого мира, его элементов как природных, так и культурных. Миф как первоначальная форма духовной культуры человечества представляет природу и сами общественные формы, уже переработанные бессознательно-художественным образом народной фантазией.



Мифология



□ Мифология - совокупность подобных сказаний о богах и героях и, в то же время, система фантастических представлений о мире. Мифологией называют и науку о мифах. Мифотворчество рассматривается как важнейшее явление в культурной истории человечества. В первобытном обществе мифология представляла основной способ понимания мира, а миф выражал мироощущение и миропонимание эпохи его создания.

Животные — символы



Змея-символ бесконечности.



Лебедь - символ возрождения, чистоты,
целомудрия, гордого одиночества



Кошка - воплощение бога Солнца и



ПТИЦЫ-СИМВОЛЫ



Аист - символизирует в ряде традиций

обитие, плодородие, долголетие, материнские чувства



Воробей – воплощает привязанность к земле,
меланхоличность, низость, драчливость, жадность.



*Ворона — символ ловкости
хитрости, коварства*



Голубь – символ души умершего,

Голубь – символ души умершего,
небесный вестник.



Гусь-птица хаоса.



*Дятел символизирует в христианской традиции
ересь и дьявола.*



Журавль – вестник плодородия
приносящий дождь.



Индюк - символ глупости, чванства, напыщ





РАСТЕНИЯ-СИМВОЛЫ



Береза – символ света, чистоты и женственности.



Боярышник – дерево непорочности и целомудрия.



Дуб – символ небесных врат,

олицетворение могущества, долголетия и здоровья.



**Ель – символ храбрости и смелости,
дерево надежды.**



Кедр, можжевельник – деревья скорби и печали.



Осина - проклятое дерево

Осина – проклятое дерево



Верба, ива – символ
весеннего пробуждения природы.



Принцесса Флоры - лилия.



Женьшень — человек-корень.



Кувшинка – царица вод.



Дегенда оландыше



Тюльпан – король клумб.



Ванерин Башмацлар



Ирис – цветок Богини Ириды.



Священный цветок – лотос.





- **Большая Энциклопедия Кирилла и Мефодия.**
- **Бауэр В., Дюморц И., Головин С. Энциклопедия си**
Москва: КРОН ПРЕСС, 2000.
- **Ивченко С. И. Занимательно о ботанике. — Москва: Молодая гвардия, 1969.**
- **Калашников В. И. Чудеса природы. Животный мир. — Москва: Белый город, 2001.**
- **Мифы народов мира: энциклопедия. Том 1—2. — Москва: Советская энциклопедия, 1987.**
- **Молис С. А. Книга для чтения по зоологии: для учащихся 6—7 кл. — Москва: Просвещение, 1986.**
- **Моложавенко В. С. Тайны красоты: книга о цветах. — Москва Педагогика-Пресс, 1993.**
- **Трайтак Д. И. Книга для чтения по ботанике. — Москва: Просвещение, 1985.**
- **Энциклопедический словарь юного биолога. — Москва: Педагогика, 1986.**
- **Яковлев Г. П., Аверьянов Л. В. Ботаника для учителя. — М.: Просвещение, 1996.**
- **www.ru.wikipedia.org/**

Спасибо за внимание

