A stack of papers or documents, slightly blurred, with a light blue and purple color scheme.

Развитие психики:
филогенез, историогенез,
онтогенез

A stack of papers or documents, slightly blurred, with a light green and blue color scheme.A yellow analog clock with black numbers and hands, set against a yellow and orange background.

*Семестр 1. Тема 3.
Лекция 8-10.*



Три направления развития психики

- **Филогенез** (греч. *phýlon* – племя, род и греч. *genésis* – происхождение, рождение) – развитие психики в ходе биологической эволюции
- **Историогенез** – развитие психики в ходе исторического развития
- **Онтогенез** (от греч. *on, ontos* – сущее, существо) – индивидуальное развитие организма от оплодотворения до смерти.



Когда и зачем нужна психика (П.Я. Гальперин)?

Ситуации, где она не нужна:

Весь процесс обеспечивается хорошо отлаженным взаимодействием со средой (напр., дыхание, терморегуляция)

Психика необходима:

Новые ситуации, требующие ориентировки



Филогенез психики

Как происходит биологическая эволюция (Северцов А.Н.)?

- *I. Наследственные приспособления к очень медленным изменениям среды:*
 - 1) наследственные изменения строения животных;
 - 2) наследственные изменения поведения без изменения строения (рефлексы и инстинкты);
- *II. Ненаследственные приспособления к сравнительно быстрым изменениям среды:*
 - 1) функциональные изменения строения животных;
 - 2) изменения поведения животных «разумного» типа.





Врожденные формы поведения

Инстинкт – генетически заложенная форма поведения, не требующая обучения; совпадает у представителей одного вида, имеет «ключевой» пусковой раздражитель.



Формы получения нового опыта

Облигатное (обязательное) и **факультативное** (целиком необязательное) научение

Критерии психического

Панпси- Биопси- Нейро- Антро-
хизм хизм психизм попси-
ХИЗМ ХИЗМ ХИЗМ ХИЗМ



Индиви-
дуаль-
ная
обучае-
мость!





Гипотеза А.Н. Леонтьева

Раздражимость /

Чувствительность - способность живого существа реагировать на абиотические (сигнальные) факторы окружающей среды;

Ощущение

Эксперименты по формированию чувствительности

Уровни развития психики по А.Н. Леонтьеву

1. Элементарная сенсорная психика
2. Перцептивная психика
3. «Интеллектуальное» поведение животных



Д. Деннет: виды психики

- **Дарвиновские** создания – результат эволюции; приспособлены наилучшим образом к среде
- **Скиннеровские** создания – подкрепление «умных» шагов в дополнение к дарвиновскому отбору



Виды психики

- **Попперовские** создания – предварительный отбор среди возможных видов поведения или действий, позволяющий отбраковывать по-настоящему глупые шаги; наличие внутренней среды (похожей на внешнюю), где можно совершать испытания



Виды психики

- **Грегори́йские** создания - получают орудия ума из окружающей среды (культуры); это позволяет улучшить как порождение гипотез, так и способы их проверки.





Сравнительный анализ ПСИХИКИ ЖИВОТНЫХ И ЧЕЛОВЕКА.

Предпосылки человеческого сознания.

- Выделение абстрактных отношений;
- Коллективное поведение и «социальная» структура;
- Передача коллективного опыта с между поколениями;
- Использование и изготовление орудий труда;
- Образ Я (гориллы);
- Язык (пчелы);
- Обучение языку (обезьяны).



Некоторые свойства человеческого языка (Ч. Хоккет)

- Знаковый характер
- Наличие грамматики
- Семантичность
- Открытость
- Перемещаемость
- Рефлексивность
- Культурная преемственность
- Дискретность
- Уклончивость



Качественные отличия психики человека

- Изготовление орудий с помощью орудий и сохранение орудий после использования;
- Передача опыта следующим поколениям с использованием знаков;
- Некоторые языковые отличия.





Историогенез психики



Э. Дюркгейм

3 вида (слоя) человеческой памяти

- Генетическая
- Культурная
- Индивидуальная

Психика в истории: социальные факты

- существуют «вне» и «до» индивида;
- обладают принудительной силой;
- приобщение посредством воспитания.



Культурные различия: экспериментальные данные

- Экспедиции А.Р. Лурии в Узбекистан (1931-1932)



- молоток – пила – полено – топор
- Там, где жарко и сухо, хорошо растет хлопок.

В Англии холодно и сыро;
растет там хлопок или нет?

Культурные различия: результаты реконструкции

- Связь человека с природой;
- Связь естественного и сверхъестественного;
- Представление о пространстве и времени;
- Сопричастность.





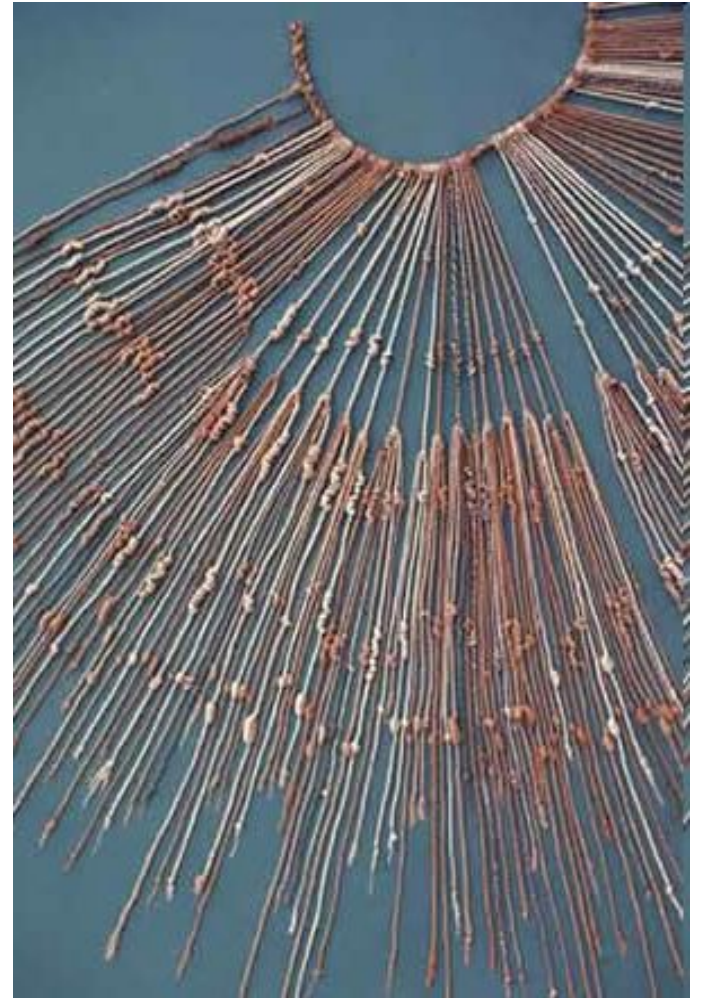
Онтогенез психики

Кипу

Indien péruvien maniant le Quipu, XVI^e siècle.



Georges, Jean L'écriture... Gallimard, 1987





Понятие высших психических функций (Л.С. Выготский)



Процесс **присвоения** социокультурного опыта человеком.

Орудия и знаки

Овладение своим поведением



Метод двойной стимуляции

Примеры: произвольное внимание, память, моторика, понятийное мышление и др.

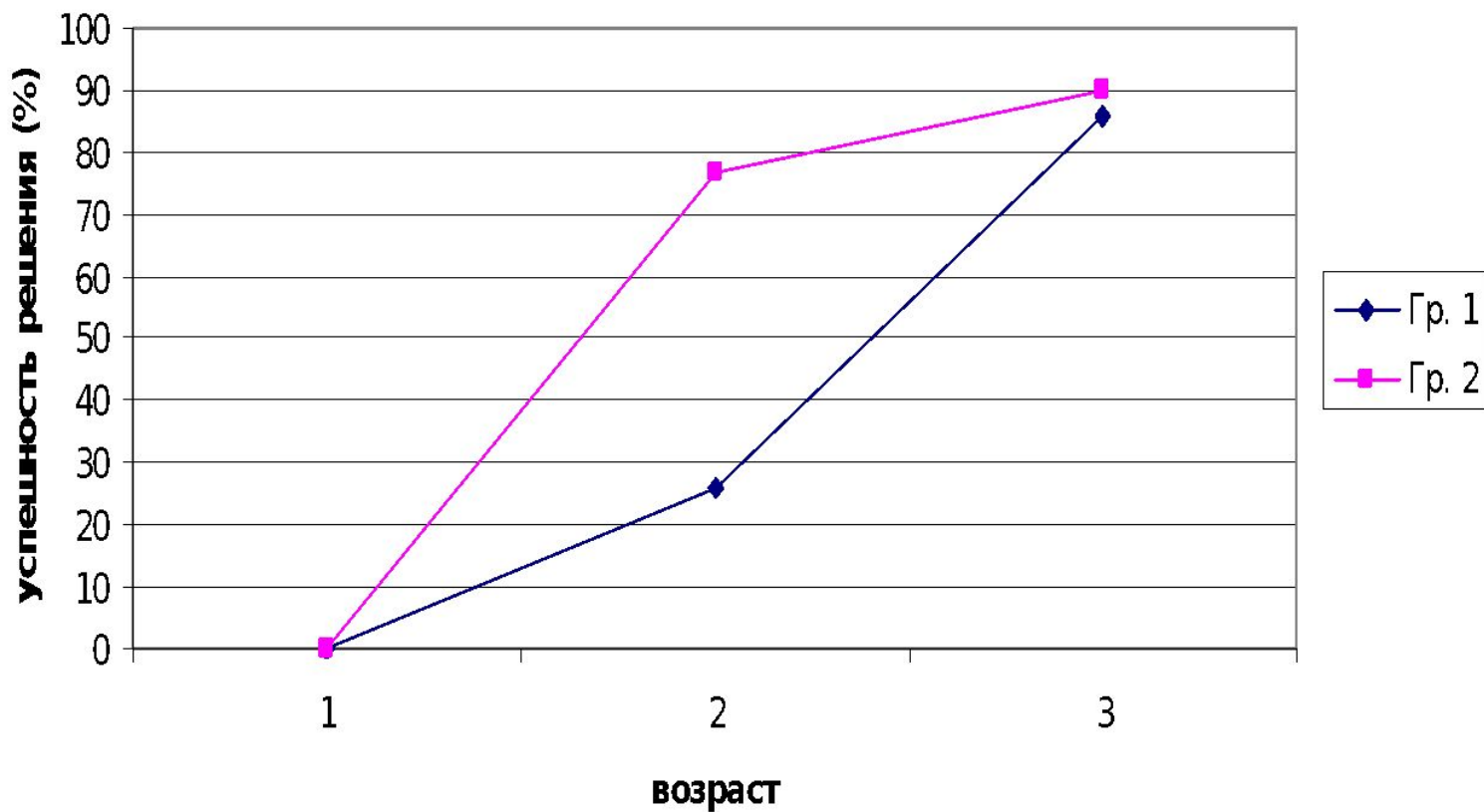


Строение и свойства ВПФ.

1. Опосредствованность (по составу)
2. Произвольность (по характеру регуляции)
3. Социальность (по происхождению)
4. Системность (по структуре)



Параллелограмм развития





Этапы развития ВПФ

Интериоризация – переход из интерпсихологического плана в интрапсихологический

Зона ближайшего развития – различия в эффективности самостоятельного выполнения действия и с помощью взрослого



«Геологическая» структура психики



«Слоистая» структура психики взрослого образованного европейца



Гетерогенность – сосуществование частей, имеющих различное происхождение.

