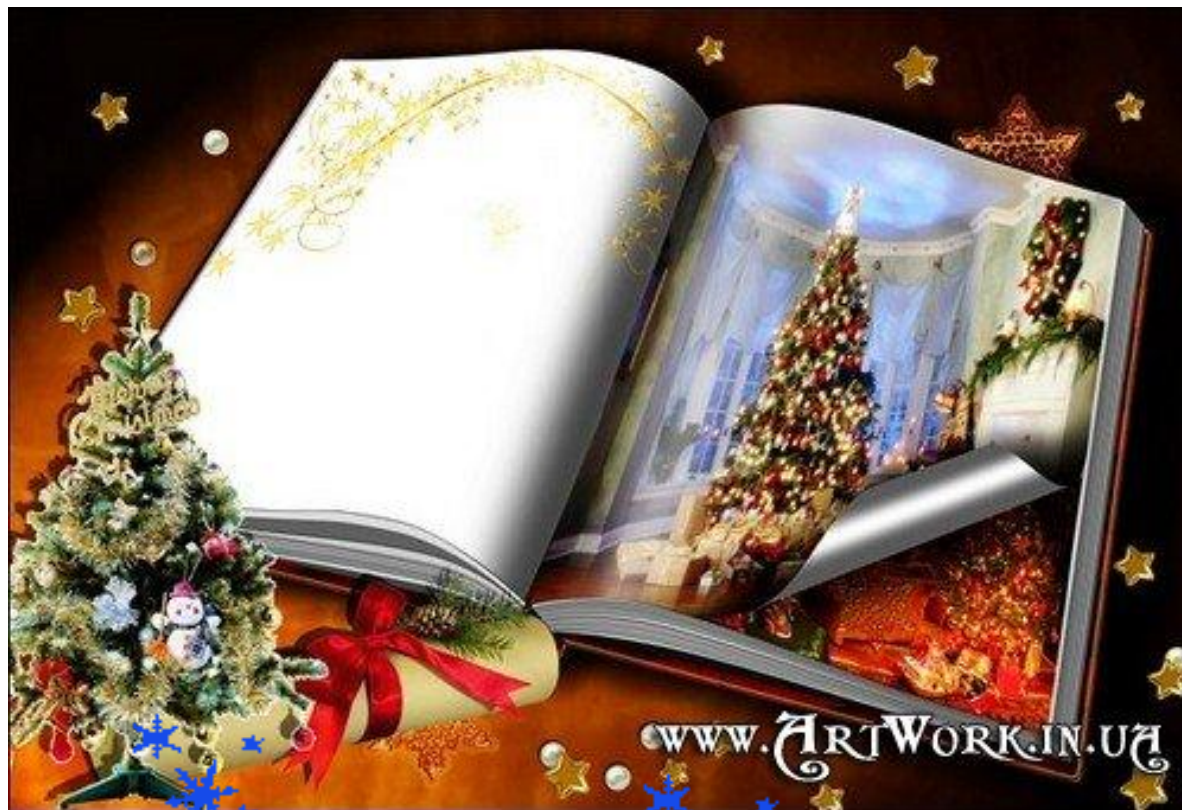




ИГРА - ВИКТОРИНА



Ледяное послание

Условные обозначения:

в д е ж и о р с т х

Расставь буквы согласно условным обозначениям. В полученной фразе ты прочтёшь название зимнего праздника, который любят взрослые и дети.



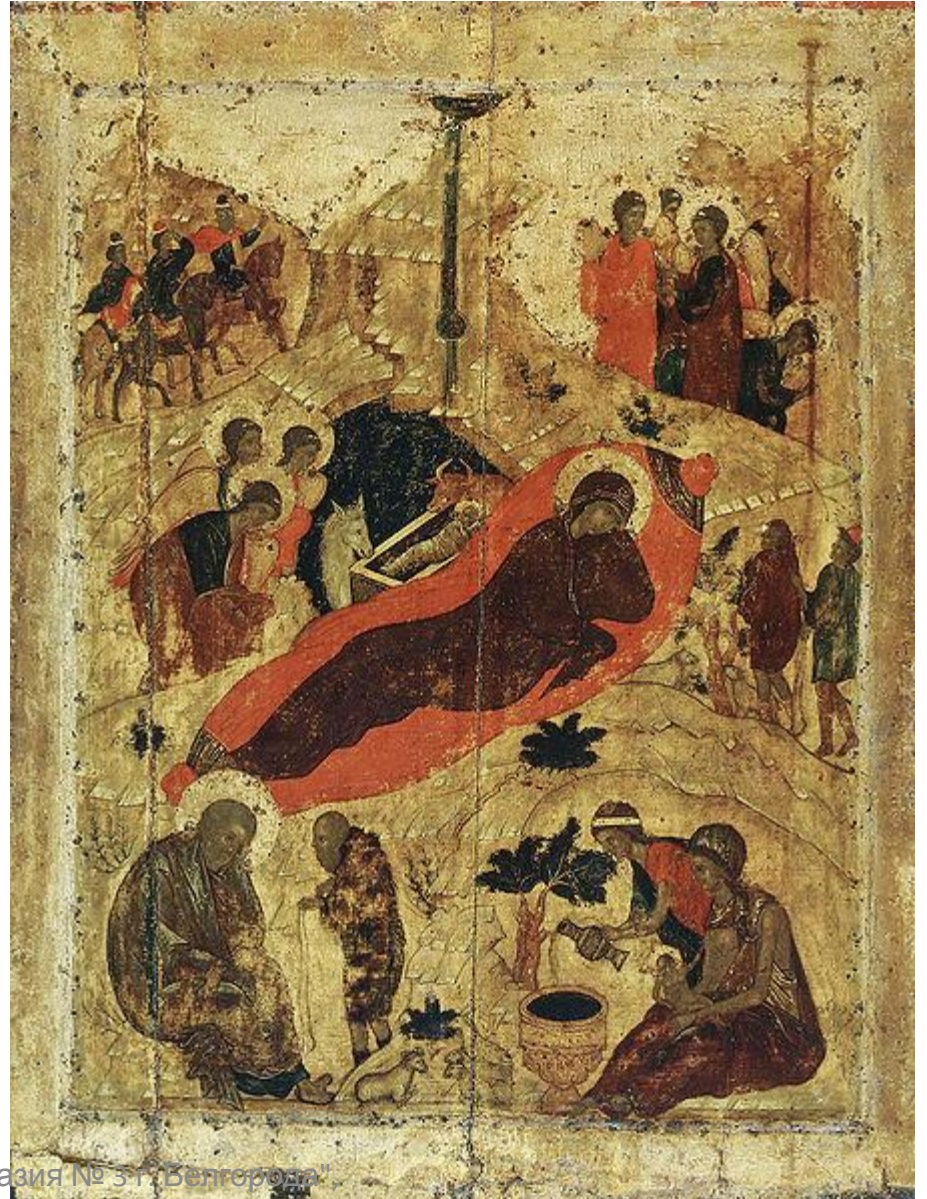
В каком городе родился Иисус Христос?

Выбери из предложенных вариантов правильный ответ на вопрос:

а). Назарете; б). Иерусалиме; в). Вифлееме; г). Капернауме.



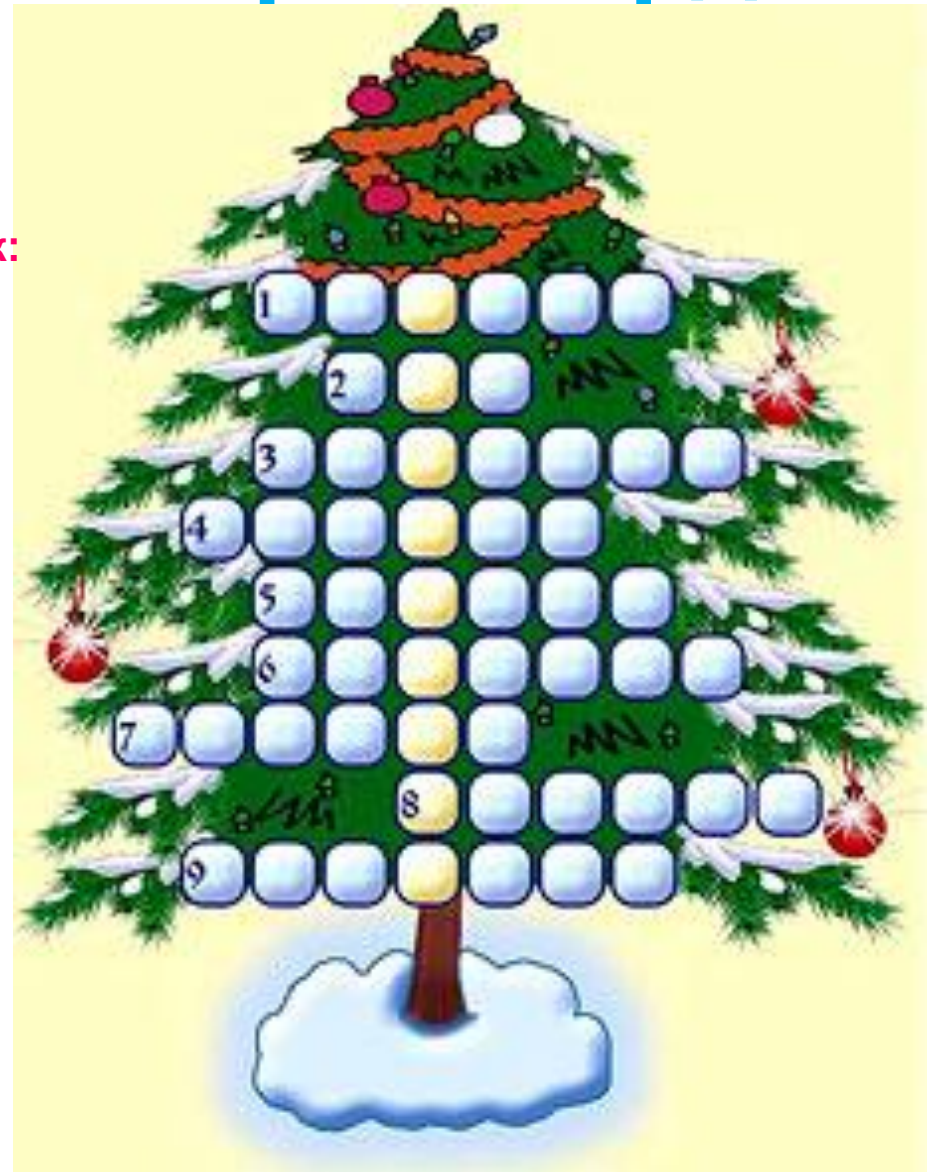
**Икона Рублёва
«Рождество Христово»
Какой момент евангельской
истории
изображен на иконе?
Какие краски использовал
художник для
того, чтобы показать чудо
Рождества Христова?**



Рождественский кроссворд

Правильно разгадав кроссворд, в выделенном столбце ты прочтёшь, как называется самое главное зимнее торжество - православный двенадесятый праздник:

1. Путники долго на перепись шли,
В городе места они не нашли:
Под Вифлеемом - голая степь,
Стал им приютом убогий ...
2. Пещера, ясли, сена стог,
Сегодня на земле родился ...
3. В храмах лик поющих воспевает:
"Дева днесь Пресущественнаго ..."
4. Эта песнь, мы знаем так,
Называется - ...
5. В тёмном небе сияла тогда,
Путь освещая, святая ...
6. Простые люди весть узнали.
В ночи, когда ещё не пели петухи,
Они к яслям Младенца поспешали
И Бога прославляли ...
7. Из далёких стран восточных мудрецы пришли
Смирну, ... и ладан принесли.
8. За звездою, появляясь из дорожной синевы,
На верблюдах едут в Вифлеем ...
9. Над Вифлеемом ангелы летали.
Их песнопенья сердцу доставляли сладость.
И «Слава в вышних Богу!» воспевали,
А людям возвещали ... !»



Правильно разгадав кроссворд, в выделенном столбце ты прочтёшь, как называется самое главное зимнее торжество - православный двенадесятый праздник:

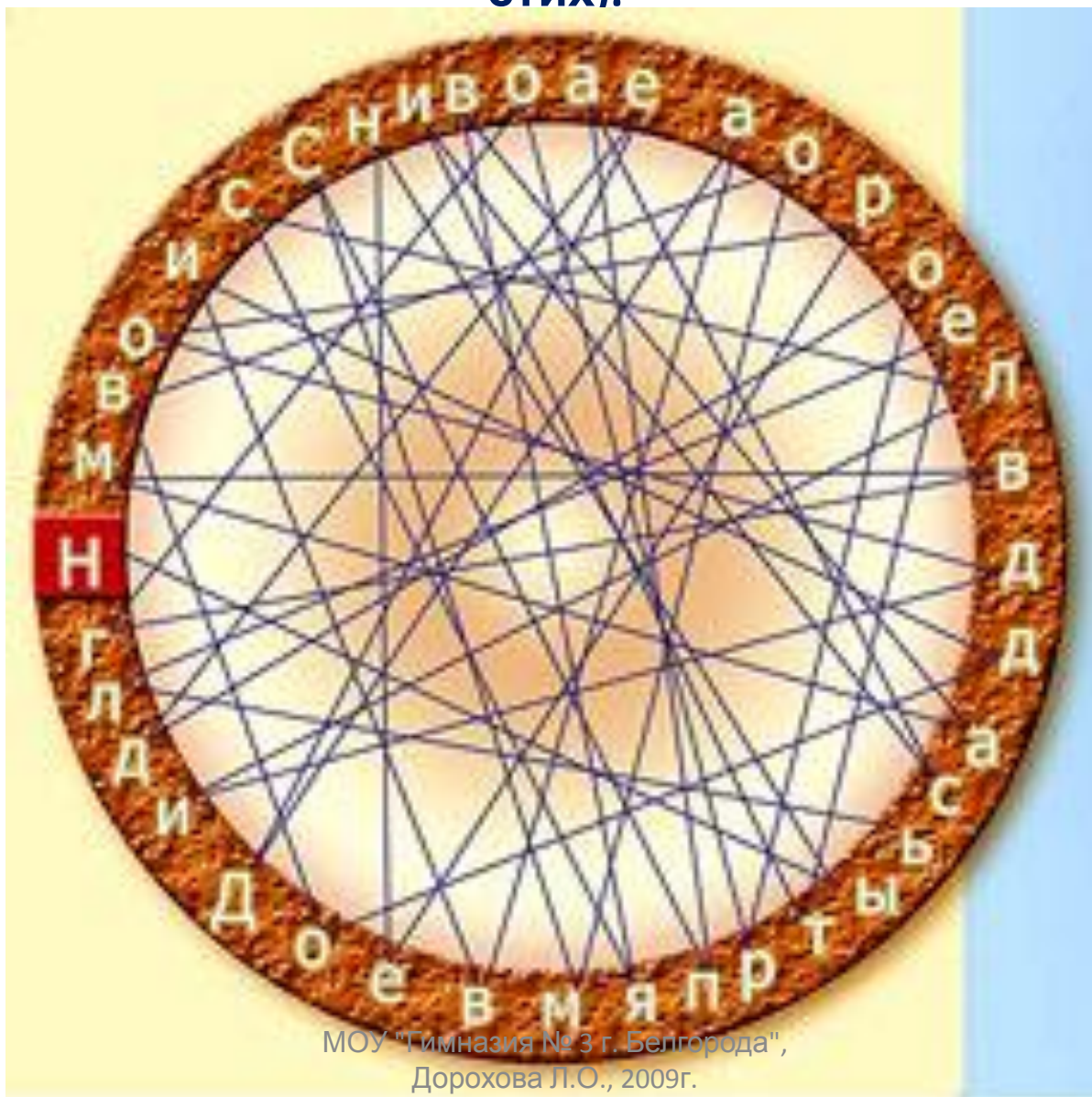
1. Путники долго на перепись шли, В городе места они не нашли: Под Вифлеемом - голая степь, Стал им приютом убогий вертеп
2. Пещера, ясли, сена стог, Сегодня на земле родился бог
3. В храмах лик поющих воспевают: "Дева днесь Пресущественнаго рождает "
4. Эта песнь, мы знаем так, Называется - кондак
5. В тёмном небе сияла тогда, Путь освещающая, святая звезда
6. Простые люди весть узнали. В ночи, когда ещё не пели петухи, Они к яслям Младенца спешили И Бога прославляли пастухи
7. Из далёких стран восточных мудрецы пришли Смирну, злато и ладан принесли.
8. За звездою, появляясь из дорожной синевы, На верблюдах едут в Вифлеем волхвы
9. Над Вифлеемом ангелы летали. Их песнопенья сердцу доставляли сладость. И «Слава в вышних Богу!» воспевали, А людям возвещали радость!»

Рождественский кроссворд



Что сказал ангел пастухам?

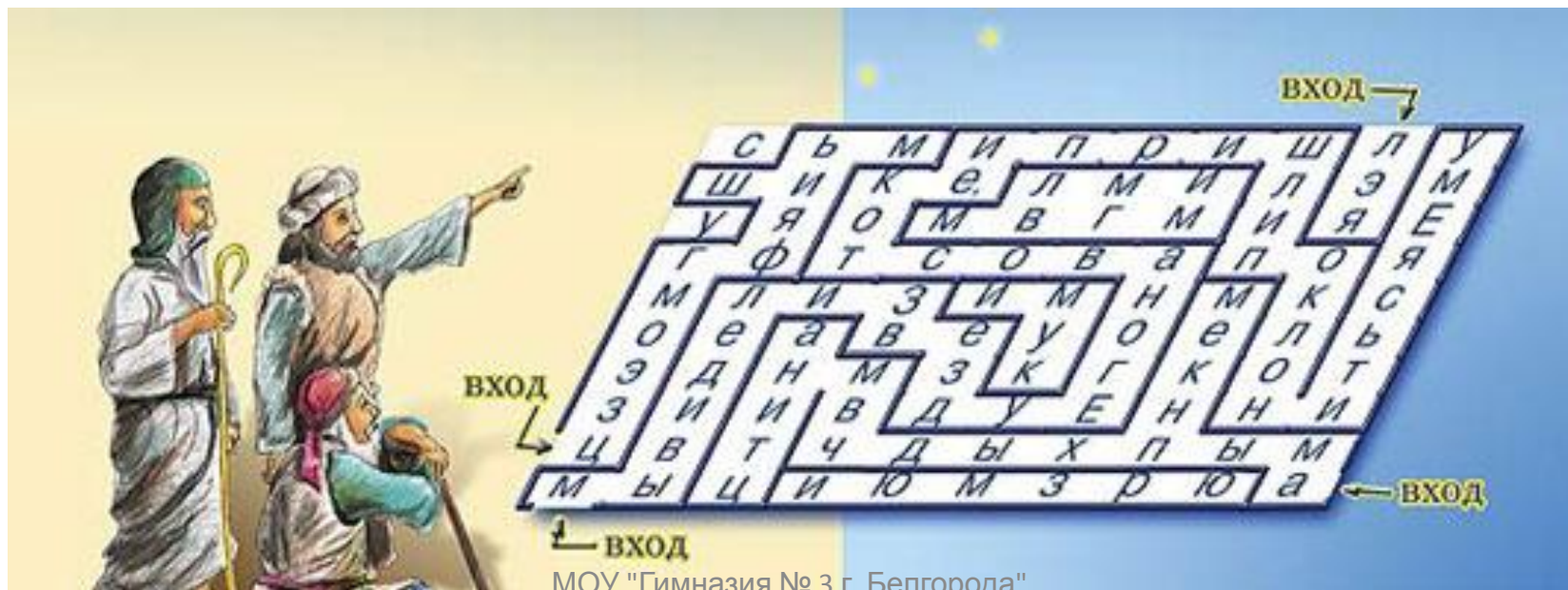
Это можно узнать, путешествуя по линиям внутри окружности, начиная с выделенной буквы (Евангелие от Луки 2 глава, 11 стих).



МОУ "Гимназия № 3 г. Белгорода",
Дорохова Л.О., 2009г.

Помоги волхвам

Найди верный вход в лабиринт и помоги волхвам добраться до Вифлеемской звезды. По дороге ты узнаешь, что они сказали царю Ироду о Мессии (Евангелие от



По какой дороге?

Помоги волхвам найти правильную дорогу и донести свои дары Святому Младенцу.



МОУ "Гимназия № 3 г. Белгорода",
Дорохова Л.О., 2009г.



Вифлеем

**Вифлеем (дом хлеба; Быт 35:19, Мих 5:1,
Мф 2:1, Руф 1:2), называемый также
Вифлеем Еффрафа (Мих 5:2)**

Интернет ссылка

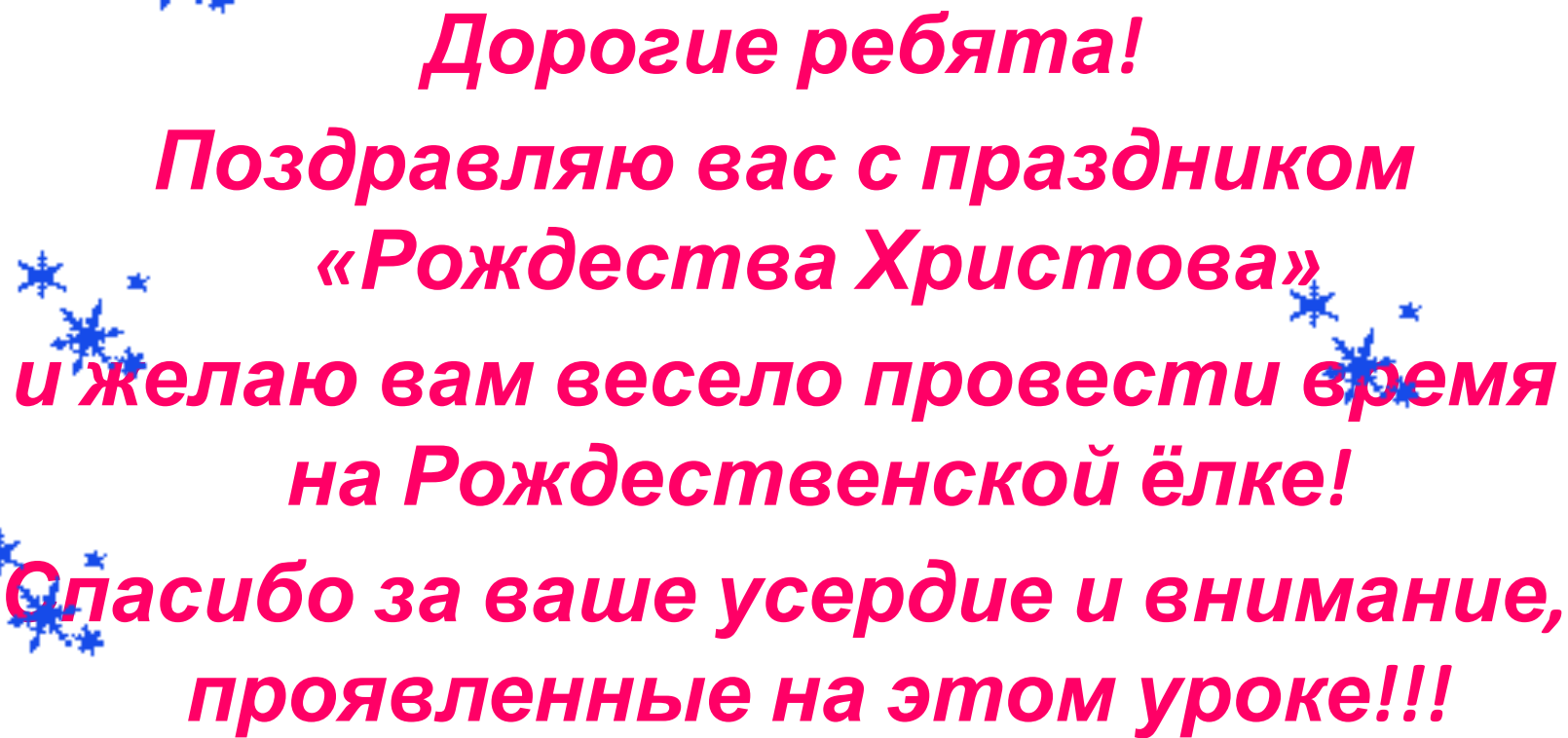
- <http://rojdestvo.paskha.ru/children/viktorina/krossvordy/>



МОУ "Гимназия № 3 г. Белгорода"
Дорохова Л.О., 2009г.



*Дорогой мой человек!
С Рождеством Христовым!
Пусть твой мир и пусть твой век
Будет несуровым,
Божья хлынет благодать
В душу и в дыханье,
Чтоб не знать и не встречать
Боли и страданья.
Ясных дней тебе и век,
И открытий новых,
Дорогой мой человек,
С Рождеством Христовым!*



***Дорогие ребята!
Поздравляю вас с праздником
«Рождества Христова»
и желаю вам весело провести время
на Рождественской ёлке!
Спасибо за ваше усердие и внимание,
проявленные на этом уроке!!!***