

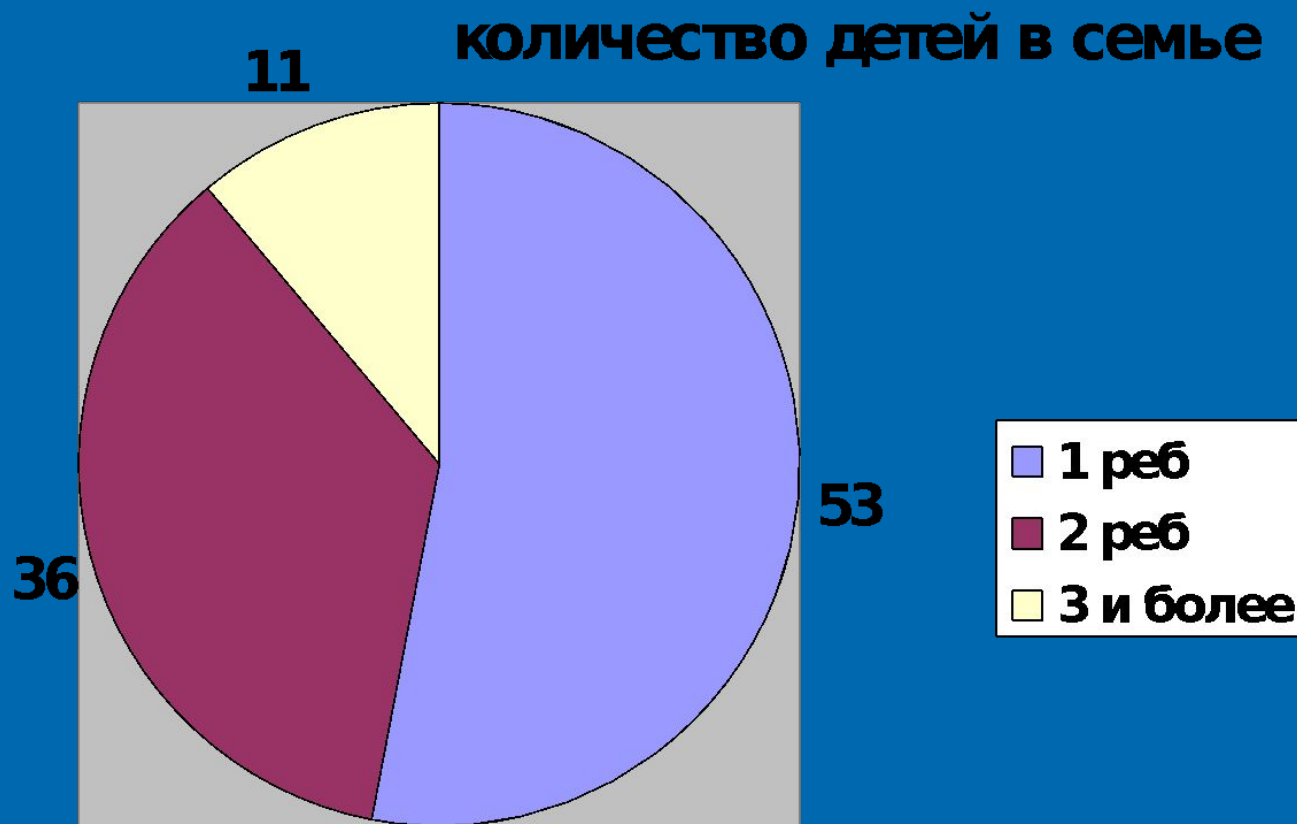
Семья и семейное воспитание

По материалам сравнительных
исследований в России и
Красноярском крае

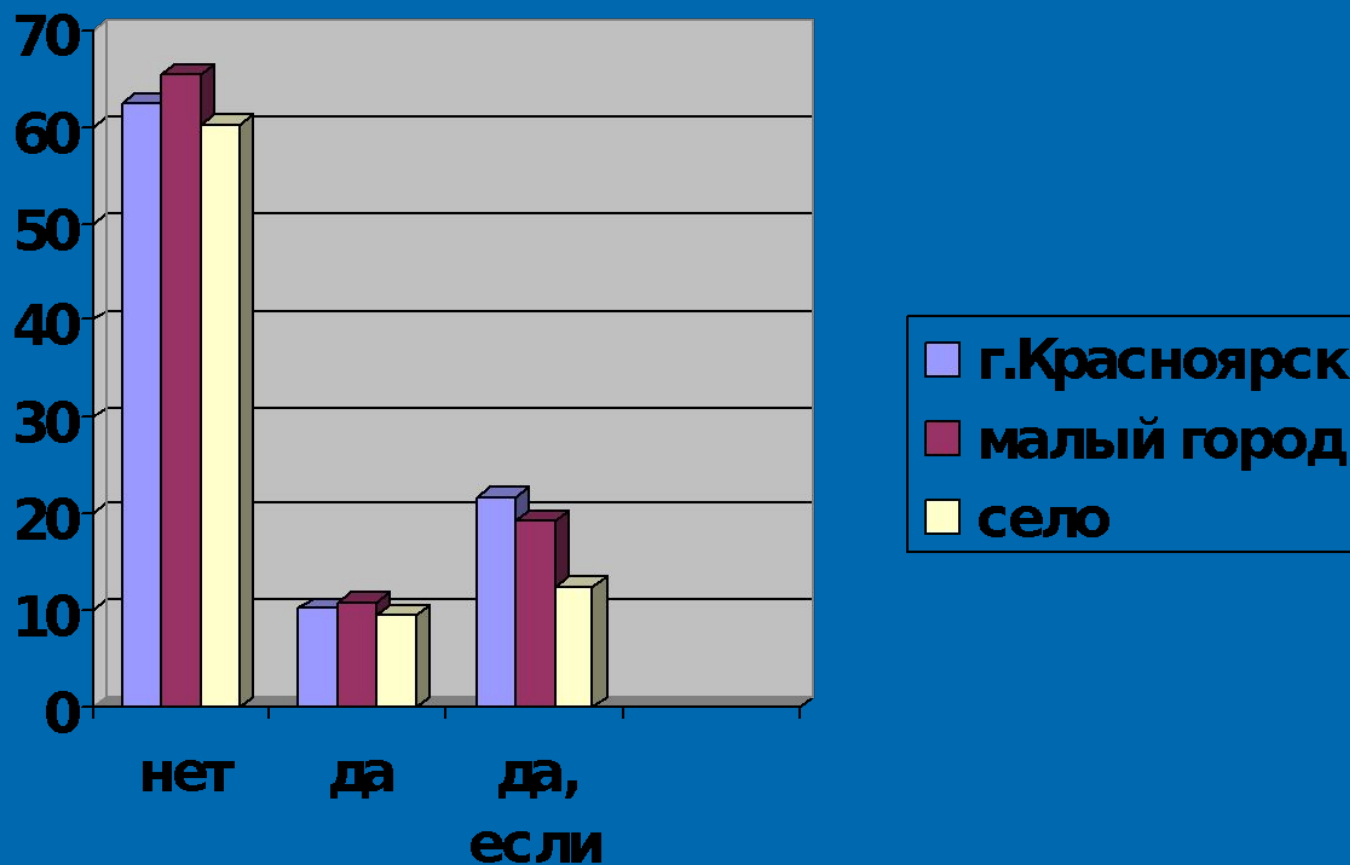
Факторы социализации в семье

- демографическое поведение родителей
- распределение ролей в семье
- модели отношений родителей с детьми
- применяемые стратегии воспитания
- образ жизни семьи
- ценностные ориентации родителей.

Количество детей в семье



Зависимость желания иметь еще детей от места жительства

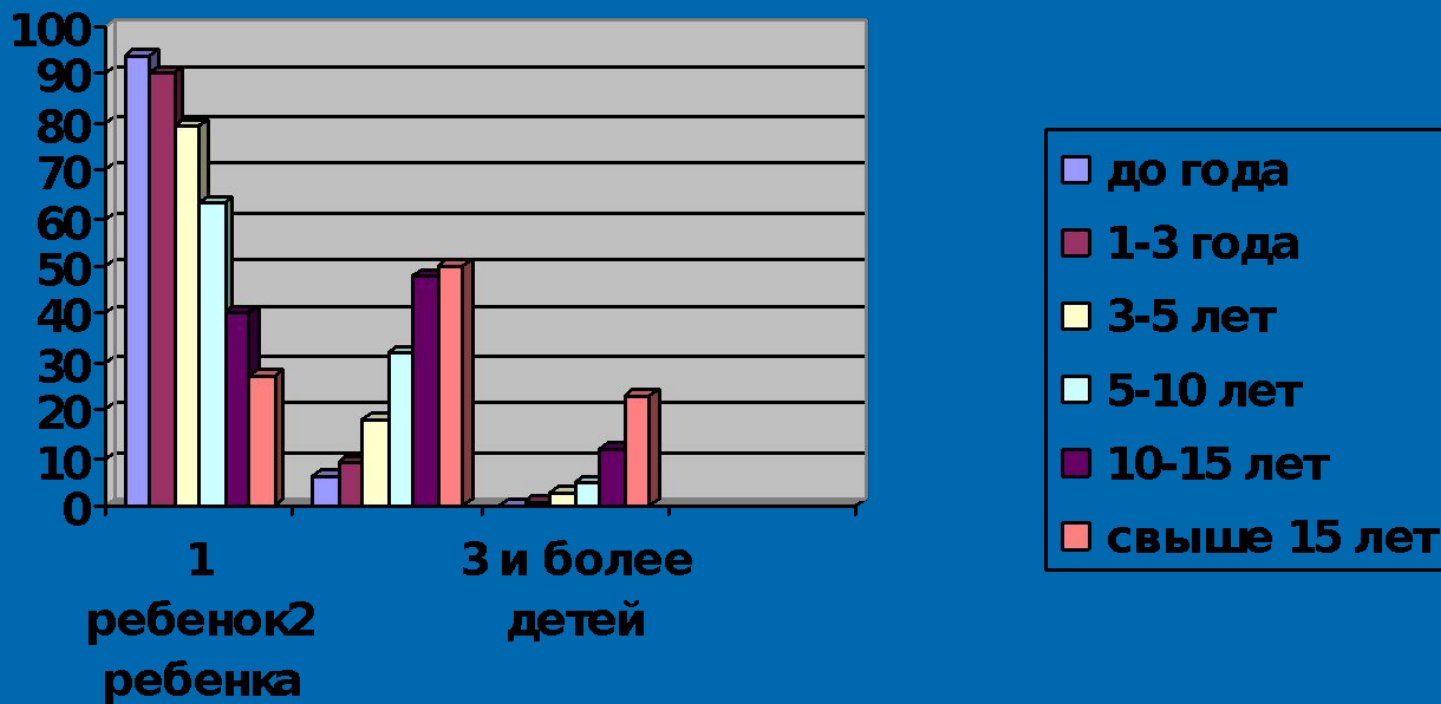


Распределение ролей в семье

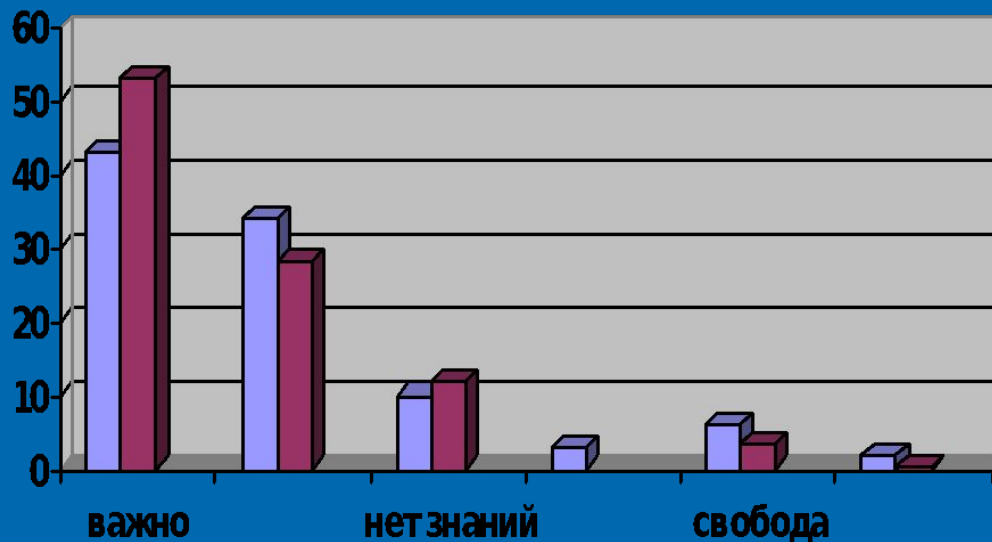
Параметр «распределение семейных ролей» включает две составляющие:

- 1) кто является главным в семье
- 2) кто в основном занимается воспитанием детей.

Количество детей в зависимости от стажа семейной жизни



Отношение к воспитанию детей



Субъекты воспитания в зависимости от места жительства



Основные проблемы семейного воспитания

- накопление социальной безответственности в обществе
- усиление воздействия средовых факторов
- экономическая несостоятельность
- психологическая напряженность внутри семьи
- психолого-педагогическая безграмотность родителей

Предложения по совершенствованию семейного воспитания

- Демографическая политика
- Разработка социальных стандартов
- Первентивно-профилактический подход
- Адресность помощи
- Родительский всеобуч
- Создание условий для семейного досуга
- Кадры и технологии