



Государственное образовательное
учреждение среднего
профессионального образования
«Санкт-Петербургское училище
олимпийского резерва №2
(техникум)»



*Школа нашей
мечты*

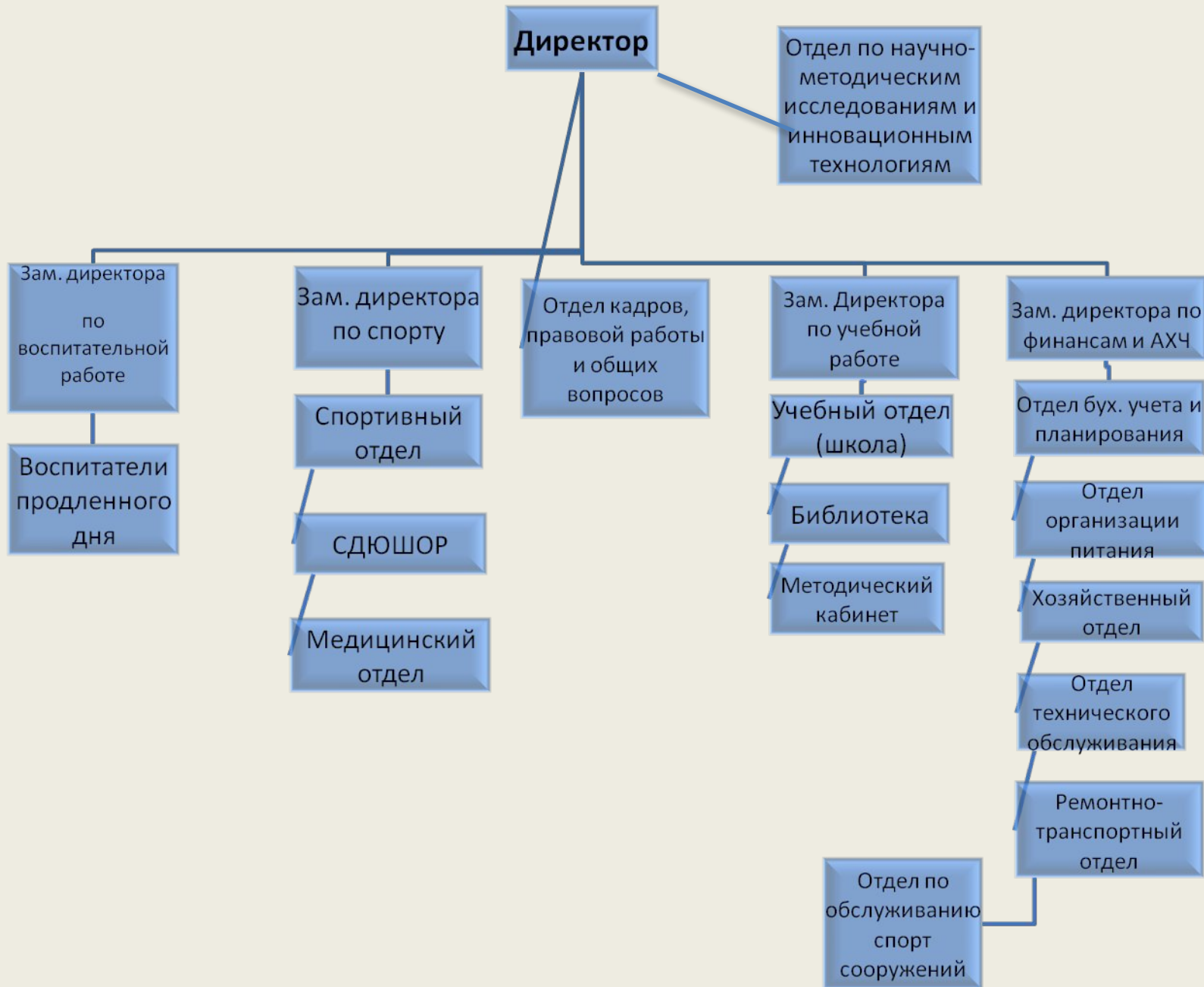


*Образовательная школа
со спортивным уклоном
(хоккей на траве)*

КОНТИНГЕНТ ШКОЛЫ

- Обучение с 1 по 11 класс.
- Наполняемость классов не более 20 человек.
- 11 общеобразовательных и 8 спортивных классов (с 3 по 11).

Структура образовательной школы со спортивным уклоном (хоккей на траве)



Распорядок дня

8:00 – 8:40 – 1 урок
8:45 – 9:25 – 2 урок
9:25 – 9:50 – завтрак
9:50 – 10:30 – 3 урок
10:35 – 11:15 – 4 урок
11:20 – 12:00 – 5 урок

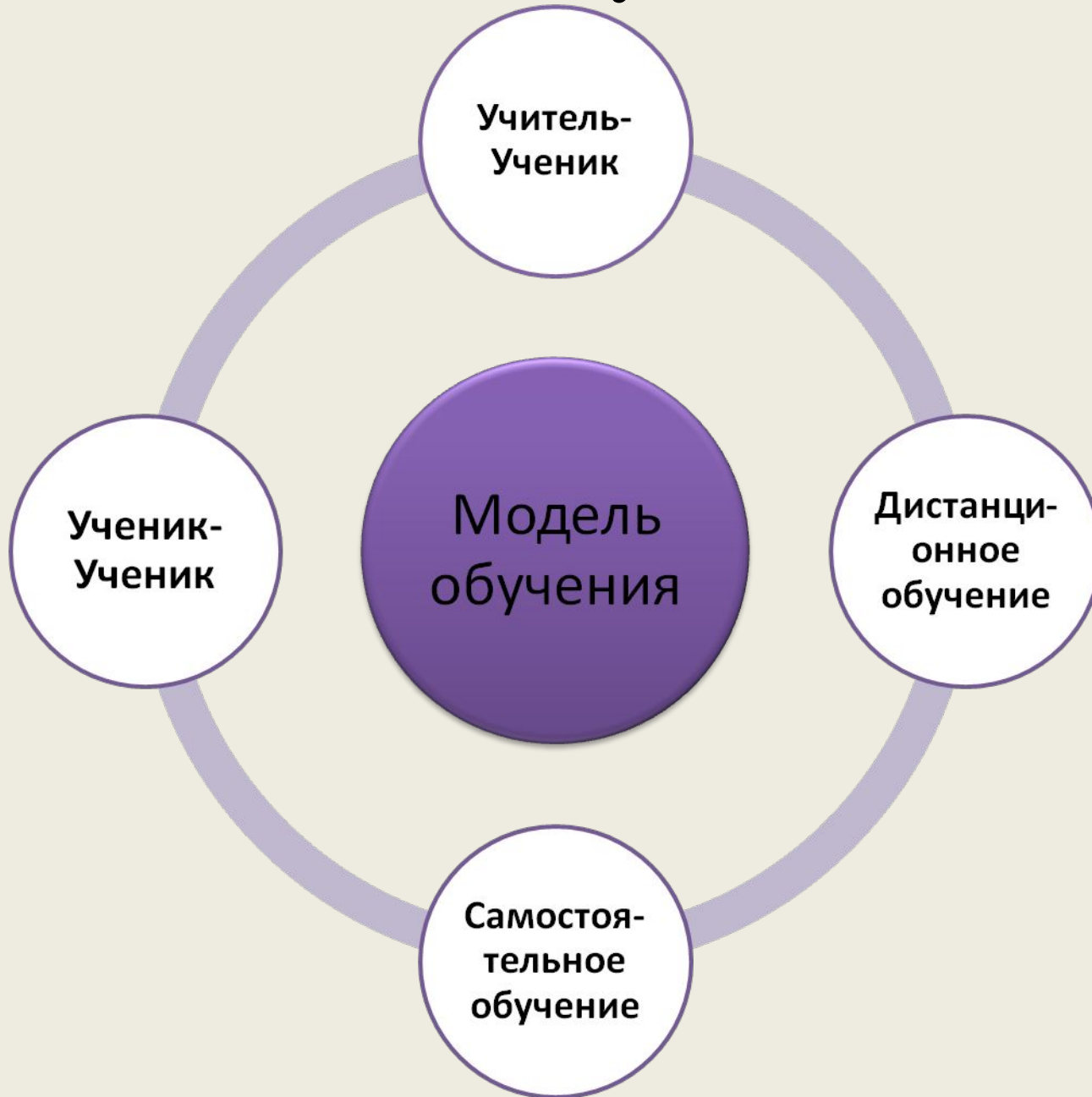
**Для общеобразовательных
классов:**

12:00 – 12:40 – 6 урок
12:45 – 13:25 – 7 урок
13:30 – 14:10 – 8 урок
14:10 – 15:00 – обед

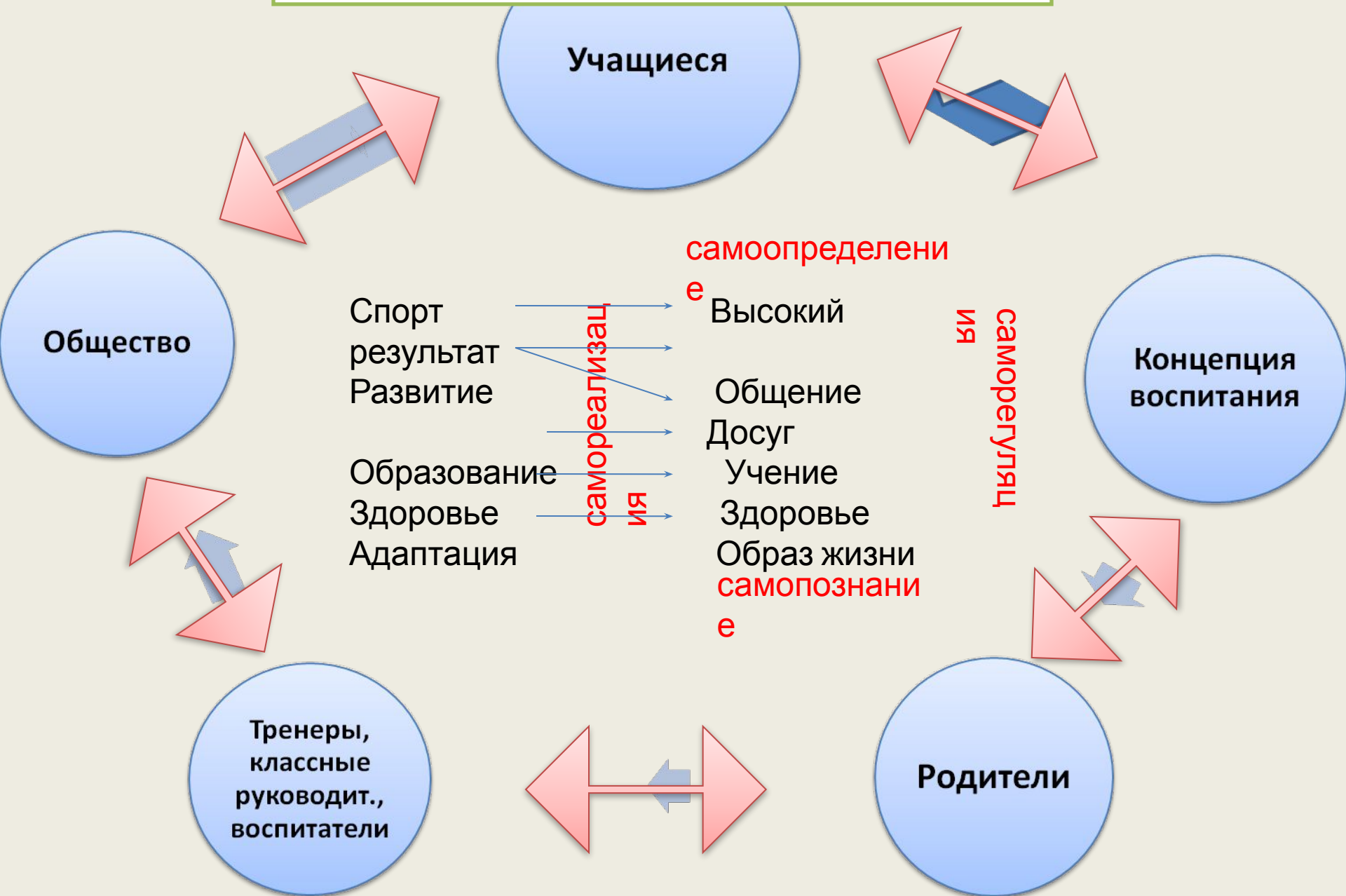
Для спортивных классов:

12:00 – 14:00 – 1ая тренировка
14:00 – 15:00 – обед
15:00 – 17:00 – свободное время,
время для дополнительных занятий
17:00 – 19:00 – 2ая тренировка

Модель обучения



Модель воспитательной системы



Социализация личности: Комплексный подход.

Воспитатель,
как проектировщик процесса развития личности
воспитанника школы хоккея на траве

Стратегические
задачи

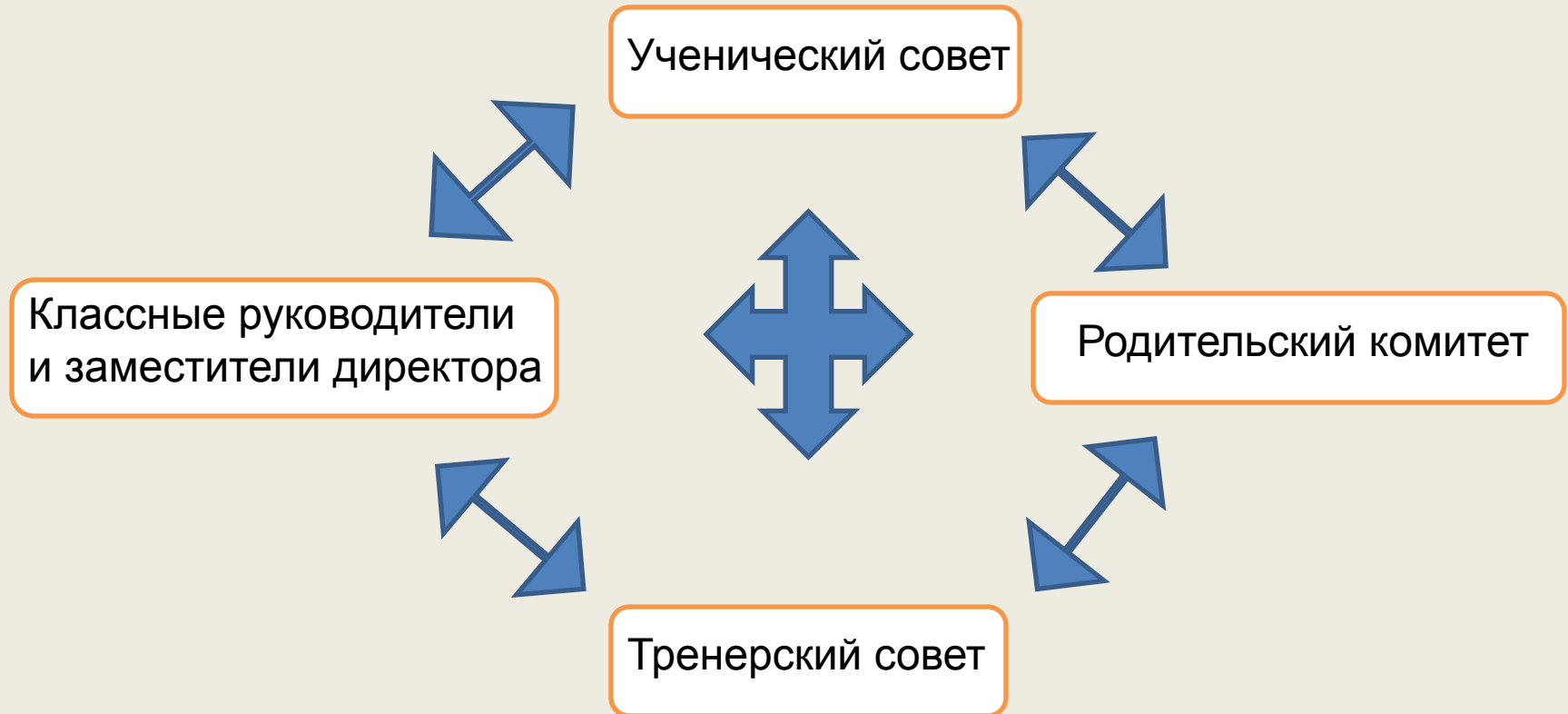
Познавать
Действовать
Жить
Жить вместе

Тактические
задачи

Алгоритм управления процессом
социализации

Модель выпускника школы хоккея на траве

«Ученик – педагог – родитель»



Материально-техническая база

Основное поле для хоккея на траве	4950 кв. м.
Центр хоккея на траве	324 кв. м.
Учебные кабинеты	19 кабинетов – 684 кв. м.
Административные кабинеты	8 кабинетов – 288 кв. м.
Медицинский отдел	5 кабинетов – 180 кв. м.
Столовая	2 помещения по 240 кв. м.
Компьютерные классы	2 кабинета – 72 кв. м.
Библиотека	36 кв. м.
Конференц-зал	36 кв. м.
Спортивный зал для физкультуры	272 кв. м.
Тренажерный зал	100 кв. м.
Раздевалки	72 кв. м.
Воспитательский отдел	72 кв. м.
Кабинет психолога	36 кв. м.

Информационное и техническое обеспечение:

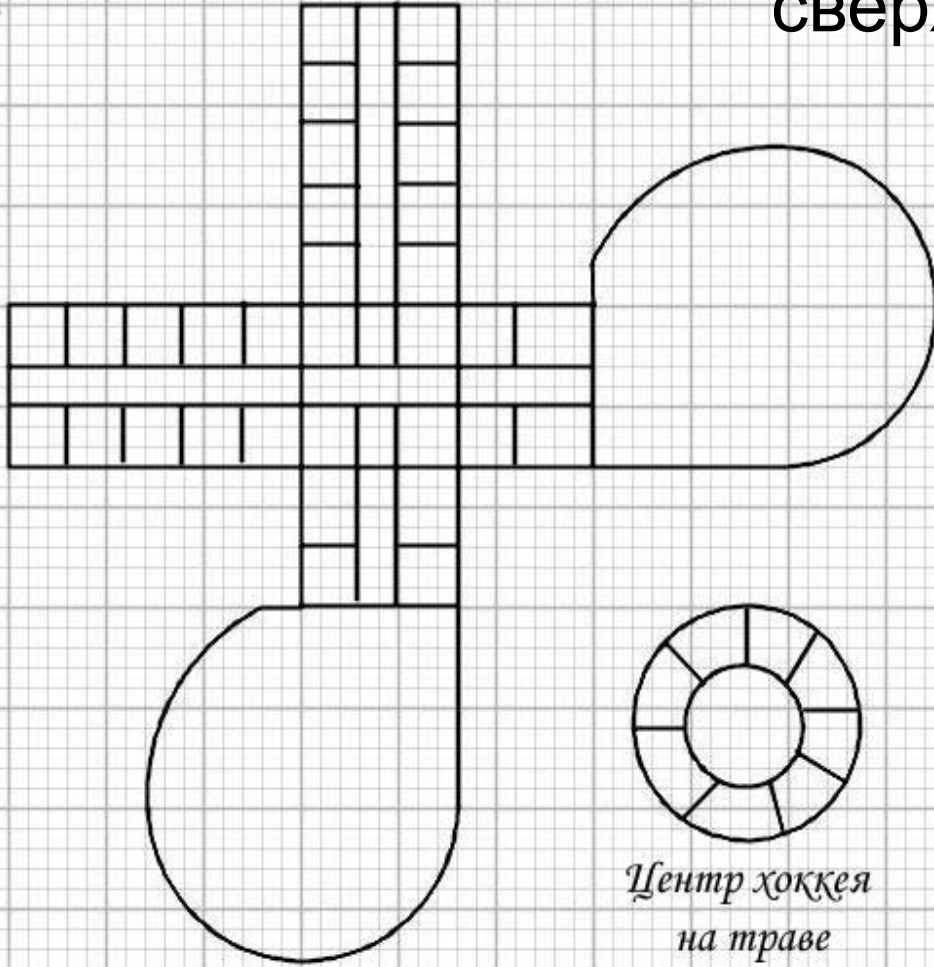
- Компьютерные классы, оборудованные современными компьютерами, web-камерами и выходом в Интернет.
- Мобильные мультимедийные экраны и проекторы.
- Сайт школы.
- «Бегущая строка» для объявлений и новостей.
- Школьное радио.
- Стенгазеты и фотоотчеты.
- Аппаратура для проведения праздников и мероприятий.

Организация питания

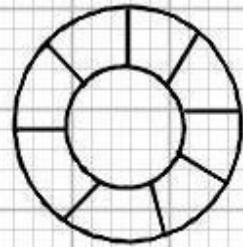
- 2 помещения столовой по 100 посадочных мест;
- Специальное меню для общеобразовательных классов – 3000 – 4000 ккал в день, для спортивных классов – 5000 – 6000 ккал в день.

Макет школы. Вид

сверху



Здание школы

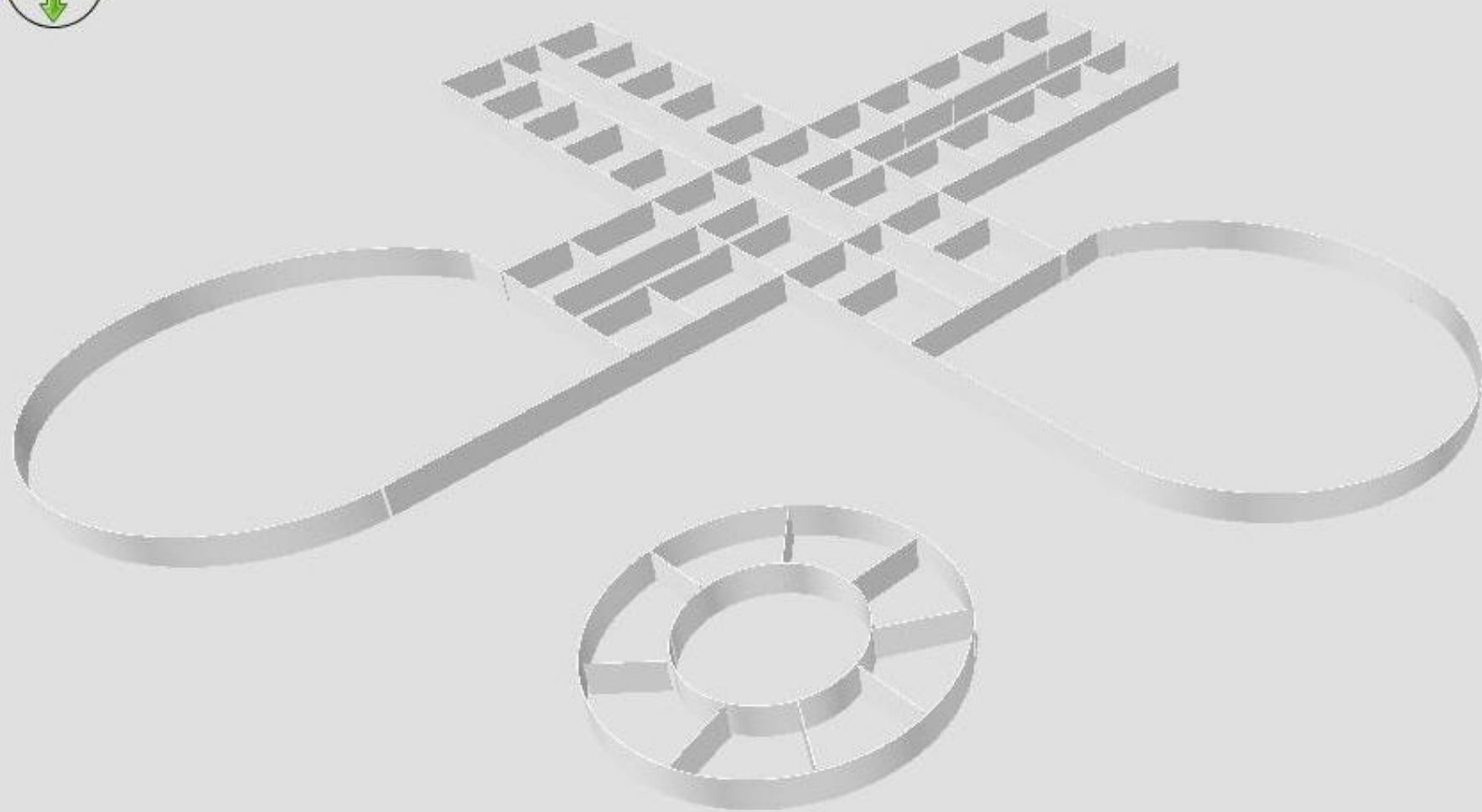


*Центр хоккея
на траве*



Стадион для хоккея на траве

Объемный макет школы и здания «Центра хоккея на траве»





*Образовательная школа
со спортивным уклоном
(хоккей на траве)*