

ОГОУ СПО "АСТРАХАНСКИЙ ТЕХНИКУМ ЛЕГКОЙ ПРОМЫШЛЕННОСТИ"

ОТКРЫТЫЙ УРОК

ШРИФТ –

**ОСНОВА ГРАФИЧЕСКОГО ДИЗАЙНА
ИЗОБРАЗИТЕЛЬНЫЕ СРЕДСТВА И ПРИЕМЫ В ТИПОГРАФИКЕ**

УЧЕБНЫЕ ДИСЦИПЛИНЫ:

"ПРОЕКТИРОВАНИЕ РЕКЛАМНОГО ПРОДУКТА"

"ДИЗАЙН ГРАФИЧЕСКОЙ ПРОДУКЦИИ В РЕКЛАМЕ"

ПАРШИНА СВЕТЛАНА АНАТОЛЬЕВНА

- ПРЕПОДАВАТЕЛЬ СПЕЦДИСЦИПЛИН



ЦЕЛИ И ЗАДАЧИ УРОКА

- ПОЗНАКОМИТЬСЯ С ВИДАМИ ШРИФТОВ И ОСОБЕННОСТЯМИ ПРИМЕНЕНИЯ ИХ В ГРАФИЧЕСКОМ ДИЗАЙНЕ
- УЗНАТЬ ОБ ОСНОВНЫХ ТРЕБОВАНИЯХ, ПРЕДЪЯВЛЯЕМЫХ К ШРИФТОВЫМ КОМПОЗИЦИЯМ В СОВРЕМЕННОМ ДИЗАЙНЕ РЕКЛАМЫ
- НАУЧИТЬСЯ ГРАМОТНО ИСПОЛЬЗОВАТЬ НА ПРАКТИКЕ ШРИФТЫ РАЗЛИЧНЫХ СТИЛЕЙ В СОЧЕТАНИИ С ГРАФИЧЕСКИМИ И ЗНАКОВЫМИ ЭЛЕМЕНТАМИ ДЛЯ ВЫЯВЛЕНИЯ И УСИЛЕНИЯ ЭМОЦИОНАЛЬНОЙ ЗНАЧИМОСТИ ПЕРЕДАВАЕМОЙ ИНФОРМАЦИИ ПРИ СОЗДАНИИ ОБЪЕКТОВ ВИЗУАЛЬНОЙ КОММУНИКАЦИИ В РЕКЛАМЕ
- ВЫПОЛНИТЬ НА ОСНОВЕ ПОЛУЧЕННЫХ ЗНАНИЙ ПРАКТИЧЕСКОЕ ЗАДАНИЕ



ПЕСТРЫЙ МИР РЕКЛАМЫ

5-й этаж, 5-й офис, тел.: 54-63-95, 8-902-350-48-38

АСТРАХАНСКАЯ ЦИФРОВАЯ ТИПОГРАФИЯ

МЫ ПРЕДЛАГАЕМ ВАМ:

- визитки - буклеты - календари
- афиши - плакаты - открытки - листовки
- пригласительные - флаеры - бланки
- газеты - журналы - брошюры
- книжки - этикетки
- цветной ксерокс - ламинирование

СРОЧНОЕ ИЗГОТОВЛЕНИЕ

БИЛЬЯРД БАР

ШАНХАЙ

КИТАЙСКАЯ КУХНЯ

zepler

Табачок

ОБУВЬ ВАС ЗАБЛУДИТ

Цветы

БАНКОМАТ

ПРОМТОВАРЫ

ТОРГОВЫЙ ЦЕНТР Элеция

БУВ Б

ОБУВНОЙ МИР "ТАНЯ"

ОБУВЬ

МАГАЗИН БИЖУТЕРИИ ПУГАЧЕВА

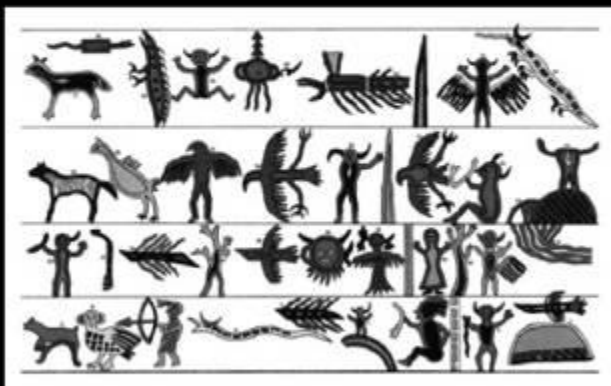
ФАБРИЧНЫЕ ОДЕЯЛА

НАТАША

ПРОДУКТЫ

ОПТ РОЗНИЦА

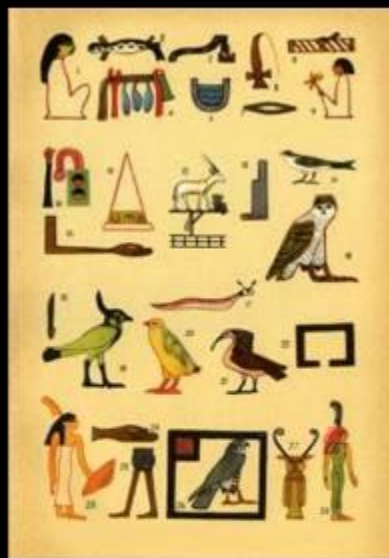
САМОЕ ДРЕВНЕЕ ПИСЬМО - ПИКТОГРАФИЧЕСКОЕ



СЕВЕРНАЯ АМЕРИКА



МЕКСИКА



ЕГИПЕТ



ПИСЬМО ИДЕОГРАФИЧЕСКОЕ (ИЕРОГЛИФ)

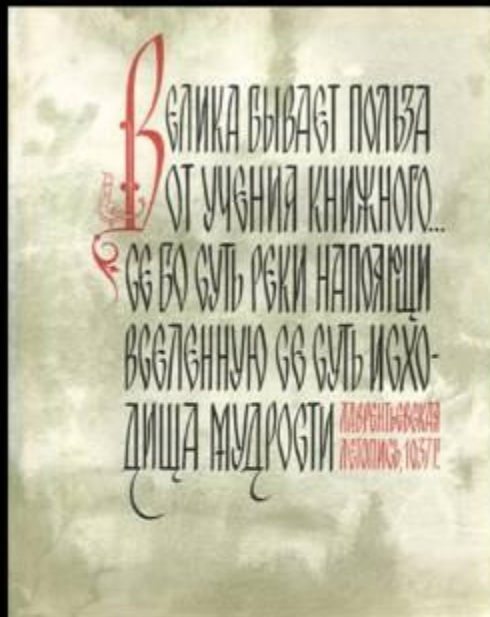


СЛОГОВОЕ ПИСЬМО ИНДИИ И ЯПОНИИ

ラ ヤ マ ハ ナ タ サ カ ア
 リ イ ミ ヒ ニ チ シ キ イ
 ル ユ ム フ ヌ ツ ス ク ウ
 レ エ メ ヘ ネ テ セ ケ エ
 P ヨ モ ホ ノ ト ソ ユ オ



АЛФАВИТНОЕ ПИСЬМО - ВЕНЕЦ ГРАФИЧЕСКОЙ ЭВОЛЮЦИИ



ШРИФТ ЭТО -

**СОВОКУПНОСТЬ БУКВ, ЦИФР,
ЗНАКОВ ОПРЕДЕЛЕННОГО
РИСУНКА И СТИЛЯ,
СЛУЖАЩАЯ ТЕХНИЧЕСКИМ
СРЕДСТВОМ
ВОСПРОИЗВЕДЕНИЯ РЕЧИ
НА КАКОМ-ЛИБО
ЯЗЫКЕ**

ABCDEFGHIJK
LMNOPQRST
UVWXYZ ABC
DEFGHIJKM
LNOPQRSTU
VWXYZ abcdefg
hijklmnopqrstuvwx
yzftze 1234567890

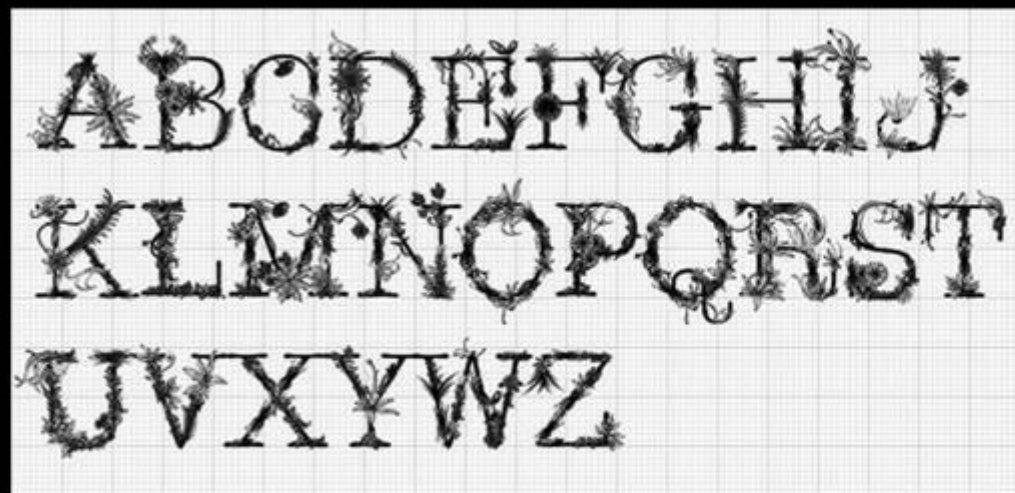
ШРИФТ ЭТО -

**КОМПЛЕКТ НАБОРНЫХ ЛИТЕР (ГАРНИТУРА)
ДЛЯ ТИПОГРАФСКОГО НАБОРА**

ABCDEFGHIJKLMN OPQR
STUVWXYZ
abcdefghijklmnopqrstuvwxyz
АБВГДЕЖЗИЙКЛМНОПР
СТУФХЦЧШЩЪЫЬЭЮЯ
абвгдежзийклмнопрстуфхцч
шщъыьэюя

ШРИФТ ЭТО -

РИСУНОК (КОНФИГУРАЦИЯ) БУКВ, ЦИФР, ЗНАКОВ



ТИПОГРАФИКА -

очень важная деталь в области визуальных коммуникаций



КЛАССИФИКАЦИЯ ШРИФТОВ

- АНТИКВЕННЫЕ
- ГРОТЕСКИ ИЛИ РУБЛЕННЫЕ
- АКЦИДЕНТНЫЕ И ДЕКОРАТИВНЫЕ
- РУКОПИСНЫЕ И КАЛЛИГРАФИЧЕСКИЕ.
- ГОТИЧЕСКИЕ
- СТАРОСЛАВЯНСКИЕ

АНТИКВЕННЫЕ ШРИФТЫ

ШРИФТЫ С ЗАСЕЧКАМИ.

**ИХ ФОРМА ВЕДЕТ СВОЕ ПРОИСХОЖДЕНИЕ ОТ ШРИФТА ДРЕВНЕРИМСКИХ
МОНУМЕНТАЛЬНЫХ НАДПИСЕЙ (ПРОПИСНЫЕ БУКВЫ) И ОТ КНИЖНОГО
ГУМАНИСТИЧЕСКОГО МИНУСКУЛА ЭПОХИ РЕНЕССАНСА (СТРОЧНЫЕ БУКВЫ).**

**ПЕРВАЯ НАБОРНАЯ АНТИКВА ПОЯВИЛАСЬ В ИТАЛИИ И ГЕРМАНИИ ВО ВТОРОЙ
ПОЛОВИНЕ XV ВЕКА.**

**НА ОСНОВЕ ИСТОРИЧЕСКИХ ФОРМ АНТИКВЕННЫХ ШРИФТОВ СОВРЕМЕННЫЕ
ДИЗАЙНЕРЫ ШРИФТОВ СОЗДАЮТ ИХ НОВЫЕ ВЕРСИИ .**

Ee Ea Er Ec Eg Ea Es En Ea Eg Ee Er Er

ГРОТЕСКИ / РУБЛЕННЫЕ ШРИФТЫ

ШРИФТЫ БЕЗ ЗАСЕЧЕК.

ВПЕРВЫЕ НАБОРНЫЕ ШРИФТЫ БЕЗ ЗАСЕЧЕК ПОЯВИЛИСЬ В НАЧАЛЕ XIX ВЕКА В АНГЛИИ, ХОТЯ ПОДОБНАЯ ФОРМА ЗНАКОВ ПРИМЕНЯЛАСЬ ЕЩЕ В НАДПИСЯХ АНТИЧНОЙ ГРЕЦИИ.

ТАКИЕ ШРИФТЫ ХАРАКТЕРИЗУЮТСЯ, КАК ПРАВИЛО, МАЛОЙ КОНТРАСТНОСТЬЮ ИЛИ ПОЛНЫМ ОТСУТСТВИЕМ ВИЗУАЛЬНОГО КОНТРАСТА МЕЖДУ ОСНОВНЫМИ И СОЕДИНИТЕЛЬНЫМИ ШТРИХАМИ.

ГРОТЕСКИ ДЕЛЯТСЯ НА СТАРЫЕ, НОВЫЕ, ГЕОМЕТРИЧЕСКИЕ И ГУМАНИСТИЧЕСКИЕ.

CgCaCpCaCR

ДЕКОРАТИВНЫЕ ШРИФТЫ

К ЭТОЙ ГРУППЕ ОТНОСЯТСЯ ШРИФТЫ, НЕ УКЛАДЫВАЮЩИЕСЯ В ПРЕДЫДУЩИЕ ГРУППЫ КЛАССИФИКАЦИИ, А ТАКЖЕ СПЕЦИАЛЬНО ПРЕДНАЗНАЧЕННЫЕ ДЛЯ ИМИТАЦИИ ОПРЕДЕЛЕННОГО ИСТОРИЧЕСКОГО СТИЛЯ ИЛИ ДЕКОРАТИВНУЮ ОБРАБОТКУ ФОРМЫ, НАПРИМЕР, МОДЕРН, АР ДЕКО, ОП-АРТ, КОНТУРНЫЕ, ВЫВОРОТНЫЕ, ТРЕХМЕРНЫЕ, ФАКТУРНЫЕ, ОРНАМЕНТАЛЬНЫЕ, ТРАФАРЕТНЫЕ, МАШИНОПИСНЫЕ, ЭКРАННЫЕ, С РВАНЫМ КОНТУРОМ И Т.Д.

Аk AB Δm C R Er Ag Ak Ai Cm Fe Ak

РУКОПИСНЫЕ И КАЛЛИГРАФИЧЕСКИЕ ШРИФТЫ

К ЭТОЙ ГРУППЕ ОТНОСЯТСЯ ШРИФТЫ, ПО РИСУНКУ ИМИТИРУЮЩИЕ ЧЕЙ-ТО ПОЧЕРК ИЛИ КАЛЛИГРАФИЧЕСКИЙ СТИЛЬ, НО НЕ ОТНОСЯЩИЕСЯ К ГОТИЧЕСКИМ И ДРЕВНЕРУССКИМ, КОТОРЫЕ ВЫДЕЛЕНА В ОТДЕЛЬНЫЕ ГРУППЫ.

РУКОПИСНЫЕ ШРИФТЫ МОГУТ БЫТЬ СВЯЗНЫЕ (ГДЕ КАЖДАЯ БУКВА СОЕДИНЯЕТСЯ С СОСЕДНИМИ) И НЕСВЯЗНЫЕ (ГДЕ КАЖДАЯ БУКВА СТОИТ ОТДЕЛЬНО).

ВОЗМОЖНЫ ТАКЖЕ ПРОМЕЖУТОЧНЫЕ (ПОЛУСВЯЗНЫЕ) ФОРМЫ, ГДЕ СОЕДИНЯЕТСЯ ТОЛЬКО ЧАСТЬ БУКВ ИЛИ БУКВЫ СОЕДИНЯЮТСЯ ТОЛЬКО С ОДНОЙ СТОРОНЫ.

Sk Il Sw Sc Se

ГОТИЧЕСКИЕ ШРИФТЫ

К ЭТОЙ ГРУППЕ ОТНОСЯТСЯ ШРИФТЫ, ПО РИСУНКУ ИМИТИРУЮЩИЕ СРЕДНЕВЕКОВЫЕ РУКОПИСНЫЕ ПОЧЕРКИ ШИРОКОКОНЕЧНЫМ ПЕРОМ, РАСПРОСТРАНЕННЫЕ В XIII-XVI ВЕКАХ ГЛАВНЫМ ОБРАЗОМ В СЕВЕРНОЙ ЕВРОПЕ.

Вa Вa Вa Вa Вa

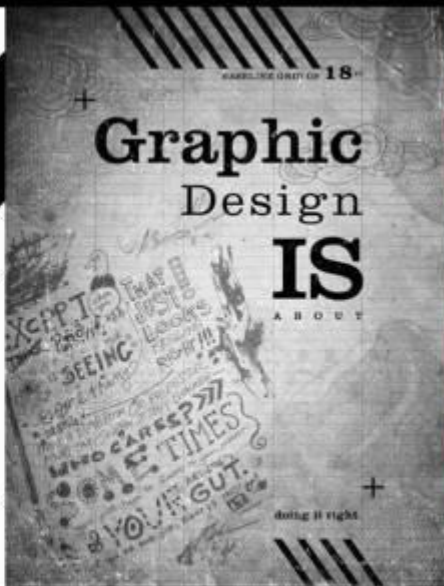
СТАРОСЛАВЯНСКИЕ ШРИФТЫ

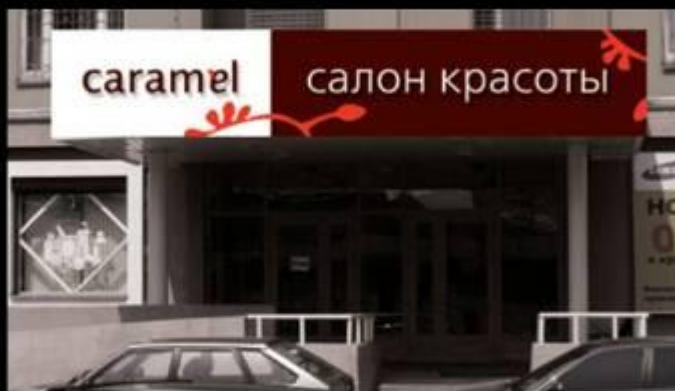
К ЭТОЙ ГРУППЕ ОТНОСЯТСЯ ШРИФТЫ, ПО РИСУНКУ ИМИТИРУЮЩИЕ
СРЕДНЕВЕКОВЫЕ КИРИЛЛИЧЕСКИЕ ПОЧЕРКИ ШИРОКОКОНЕЧНЫМ ПЕРОМ,
РАСПРОСТРАНЕННЫЕ В X-XVIII ВЕКАХ.

Бр Бр Бр Бр

ШРИФТ -

ОСНОВА ГРАФИЧЕСКОГО ДИЗАЙНА И ИНДИКАТОР ВИЗУАЛЬНОЙ КУЛЬТУРЫ





ШРИФТ В РЕКЛАМЕ



ВАЖНАЯ ФУНКЦИЯ ШРИФТОВОЙ КОМПОЗИЦИИ

- СОЗДАНИЕ ОПРЕДЕЛЕННОГО НАСТРОЕНИЯ И ЧУВСТВА

СТАРИНА *Радость* ИГРА
СТРАХ *Средневековье*
Узысканность УЖАС *Зелантность*
Детство Праздник *Веселье*



ПАРАМЕТРЫ ШРИФТОВОЙ КОМПОЗИЦИИ

 **СБАЛАНСИРОВАННОСТЬ**

 **ПРОПОРЦИОНАЛЬНОСТЬ**

 **РИТМИЧНОСТЬ**

 **РАВНОВЕСИЕ**



ПАРАМЕТРЫ ШРИФТОВОЙ КОМПОЗИЦИИ

 ТОН

 КОНТРАСТНОСТЬ

 ГАРМОНИЧНОСТЬ

 ЦЕЛОСТНОСТЬ



**СПОСОБЫ РАЗНООБРАЗИТЬ
ШРИФТОВУЮ КОМПОЗИЦИЮ**

НАДПИСЬ

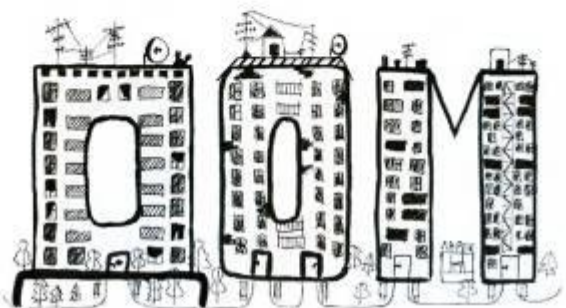
НАДПИСЬ

НАДПИСЬ

НАДПИСЬ

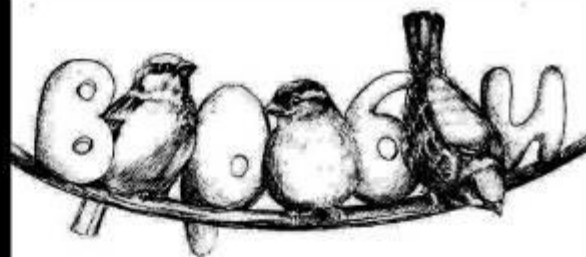
НАДПИСЬ

СПОСОБЫ РАЗНООБРАЗИТЬ ШРИФТОВУЮ КОМПОЗИЦИЮ

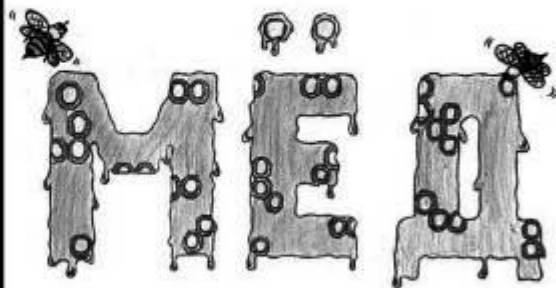


КОШКА
РАВА
ЯВО

КОРЗИНА



бачда



ПРАКТИЧЕСКОЕ ЗАДАНИЕ

ИСПОЛЬЗУЯ ПОЛУЧЕННЫЕ НА ДАННОМ УРОКЕ ЗНАНИЯ, ВЫПОЛНИТЬ ЕЩЕ РАЗ ТО УПРАЖНЕНИЕ, КОТОРОЕ ВАМ БЫЛО ЗАДАНО К ЭТОМУ УРОКУ.

С ПОМОЩЬЮ ШРИФТОВ И ДОПОЛНИТЕЛЬНЫХ ГРАФИЧЕСКИХ ПРИЕМОМ ПЕРЕДАТЬ СМЫСЛ, ОЩУЩЕНИЯ, АССОЦИИ И ЧУВСТВА, КОТОРОЕ ВЫЗЫВАЕТ ВЫБРАННОЕ СЛОВО.



ФОРМАТ:

15x15 см

МАТЕРИАЛЫ:

- КАРАНДАШ, ТУШЬ, КИСТЬ, ГЕЛИЕВАЯ РУЧКА ИЛИ ЧЕРНАЯ КРАСКА.

ПОСЛЕДОВАТЕЛЬНОСТЬ РАБОТЫ:

- ПРОДУМАТЬ ОБЩЕЕ РАСПОЛОЖЕНИЕ КОМПОЗИЦИИ.**
- ОПРЕДЕЛИТЬ СТИЛЬ И РАЗМЕР ШРИФТА.**
- ИСПОЛЬЗУЯ ГРАФИЧЕСКИЕ ПРИЕМЫ СОЗДАТЬ ОБРАЗ, ВОЗНИКАЮЩИЙ - В ВАШЕМ СОЗНАНИИ.**

ВРЕМЯ ВЫПОЛНЕНИЯ:

- 30 МИНУТ

ПОДВЕДЕНИЕ ИТОГОВ УРОКА

- НА УРОКЕ МЫ С ВАМИ ПОЗНАКОМИЛИСЬ С ВИДАМИ ШРИФТОВ И ОСОБЕННОСТЯМИ ПРИМЕНЕНИЯ ИХ В ГРАФИЧЕСКОМ ДИЗАЙНЕ
- УЗНАЛИ ОБ ОСНОВНЫХ ТРЕБОВАНИЯХ, ПРЕДЪЯВЛЯЕМЫХ К ШРИФТОВЫМ КОМПОЗИЦИЯМ В СОВРЕМЕННОМ ДИЗАЙНЕ РЕКЛАМЫ
- НАУЧИЛИСЬ ГРАМОТНО ИСПОЛЬЗОВАТЬ НА ПРАКТИКЕ ШРИФТЫ РАЗЛИЧНЫХ СТИЛЕЙ ДЛЯ ВЫЯВЛЕНИЯ И УСИЛЕНИЯ ЭМОЦИОНАЛЬНОЙ ЗНАЧИМОСТИ ПЕРЕДАВАЕМОЙ ИНФОРМАЦИИ ПРИ СОЗДАНИИ ОБЪЕКТОВ ВИЗУАЛЬНОЙ КОММУНИКАЦИИ В РЕКЛАМЕ
- УСПЕШНО ВЫПОЛНИЛИ НА ОСНОВЕ ПОЛУЧЕННЫХ ЗНАНИЙ ПРАКТИЧЕСКОЕ ЗАДАНИЕ

ЦЕЛИ И ЗАДАЧИ, ПОСТАВЛЕННЫЕ В НАЧАЛЕ УРОКА ВЫПОЛНЕННЫ



УРОК ОКОНЧЕН

**ВСЕМ
БОЛЬШОЕ
СПАСИБО!**