

# Сильная личность

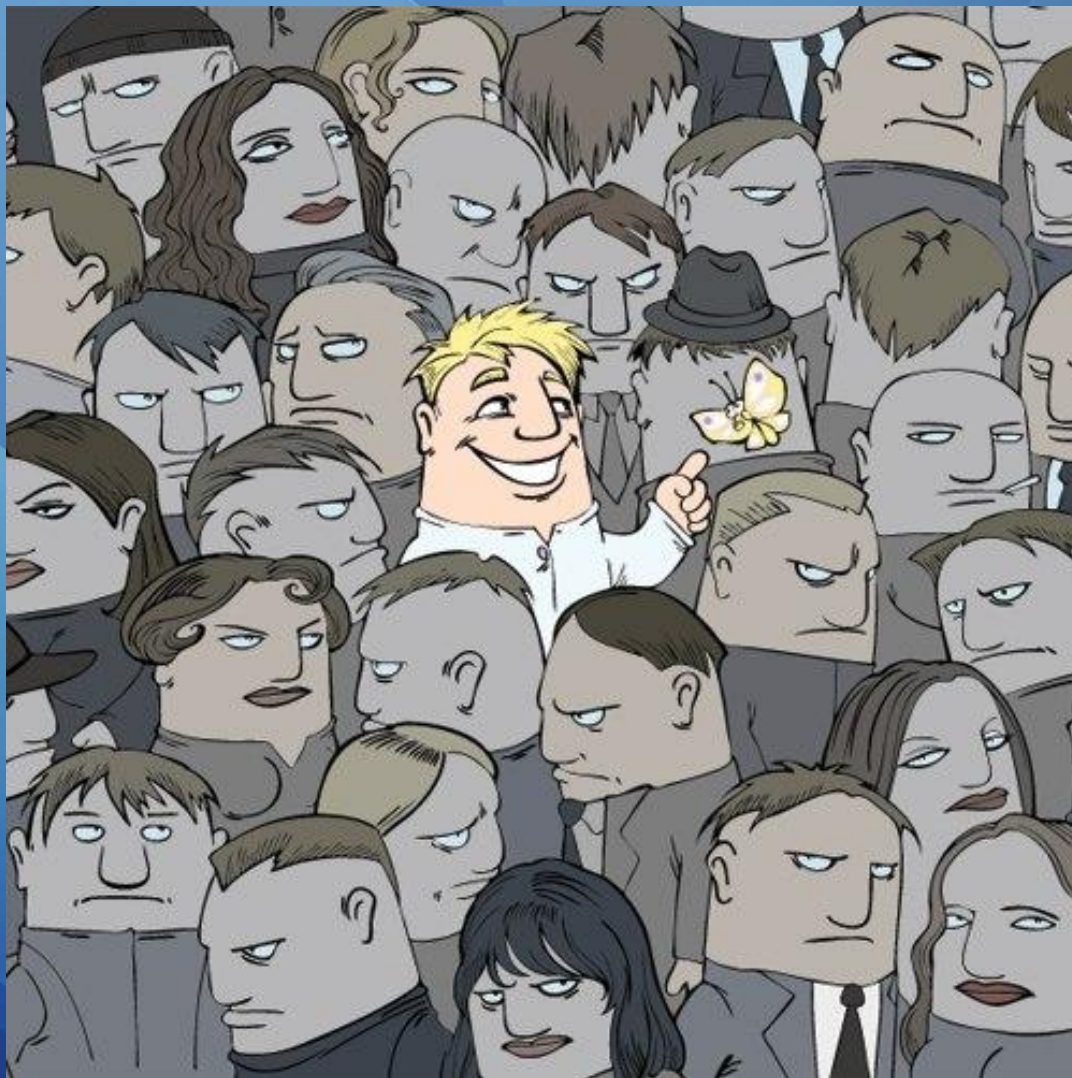




**Разве кто-то не хочет быть сильным человеком? Кто-то не хочет зарабатывать достойные деньги своим делом? Кто-то не хочет быть абсолютно свободным человеком? Кто-то не хочет разбираться в людях? Научиться влиять на них? Кто-то не хочет, чтобы его желания реализовывались? Кто-то не хочет быть уверенным в себе и счастливым?**

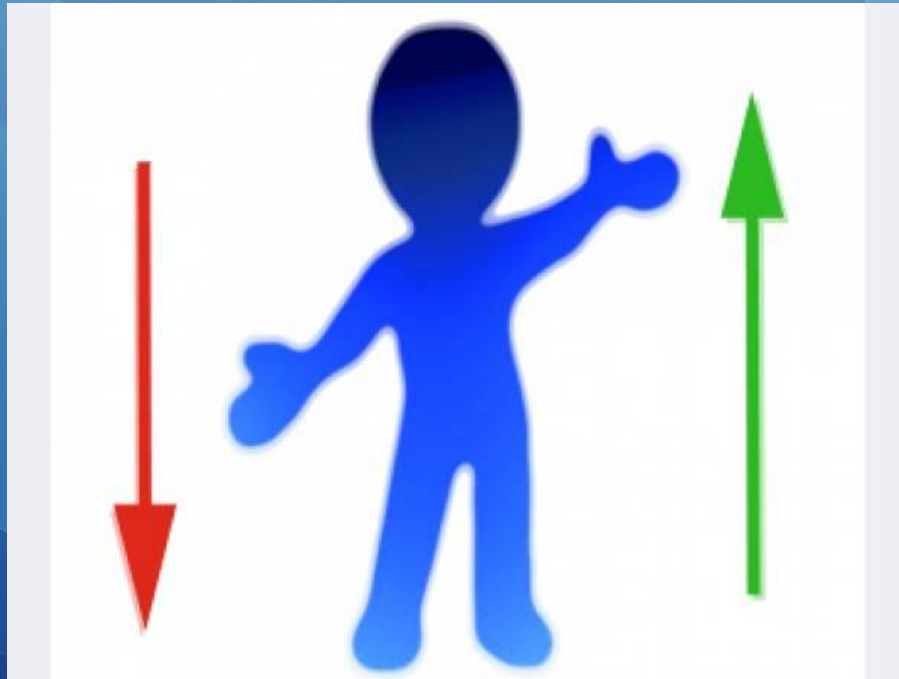
# Что же тогда означает быть Сильной Личностью? 12 признаков сильной личности (по Маслоу)

1. Уверенность в себе и инициативность.
2. Благоприятные отношения с другими.
3. Принятие личной ответственности.
4. Центрированность на деле и стремление к совершенству в нём.
5. Спонтанность, естественность, открытое выражение чувств.
6. Недоверие к авторитарной власти.
7. Культурная обособленность, неординарность, творческое начало.
8. Потребность в отъединённости и уединении.
9. Постоянная свежесть оценки и стремление вникать в суть вещей.
10. Разграничение приемлемого и неприемлемого.
11. Жизнерадостность и здоровое чувство юмора.
12. Вершинные переживания.



## Сильная личность

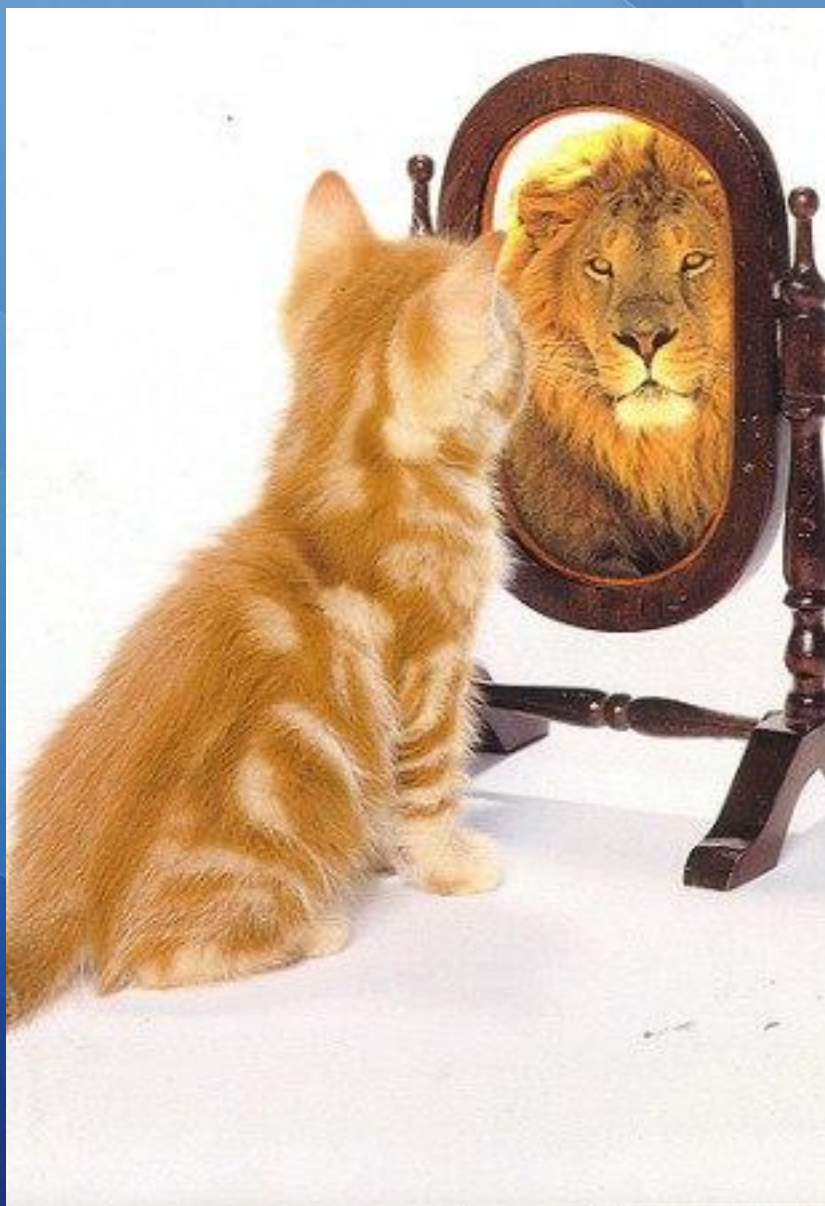
- Сильная личность более всего ценит себя, свои способности и возможность их развития.
- Сильная личность концентрируется на каком-то деле
- Сильная личность скорее живёт, чтобы что-то сделать в этой жизни.



## Слабая личность

- Слабая личность более всего ценит что-либо вне себя – благосостояние, деньги, связи, положение, близких людей, родственников и тому подобное.
- слабая личность концентрируется на себе, поэтому достижения её незначительные.
- Слабая личность что-то делает, для того чтобы жить (ходит на работу, отдыхает, учится и т.п.)

- Сильная личность регулярно испытывает потребность уединиться.
- Всегда готова узнавать что-либо новое, самообучаться, готова к возможному изменению своих взглядов и позиций.
- Сильная личность достаточно чувствительна к собственным чувствам и состояниям.



- Слабая личность, напротив, боится оставаться одна, потому что наедине с собой ей скучно.
- Она не способна на это, в этом проявляется её деструктивный консерватизм.
- Слабая личность пускает внутренние конфликты и противоречия на самотёк.

**•Общаться с сильной личностью легко. Она не отягощёна психологическими комплексами и проблемами, жизнерадостна и открыта для взаимодействия.**



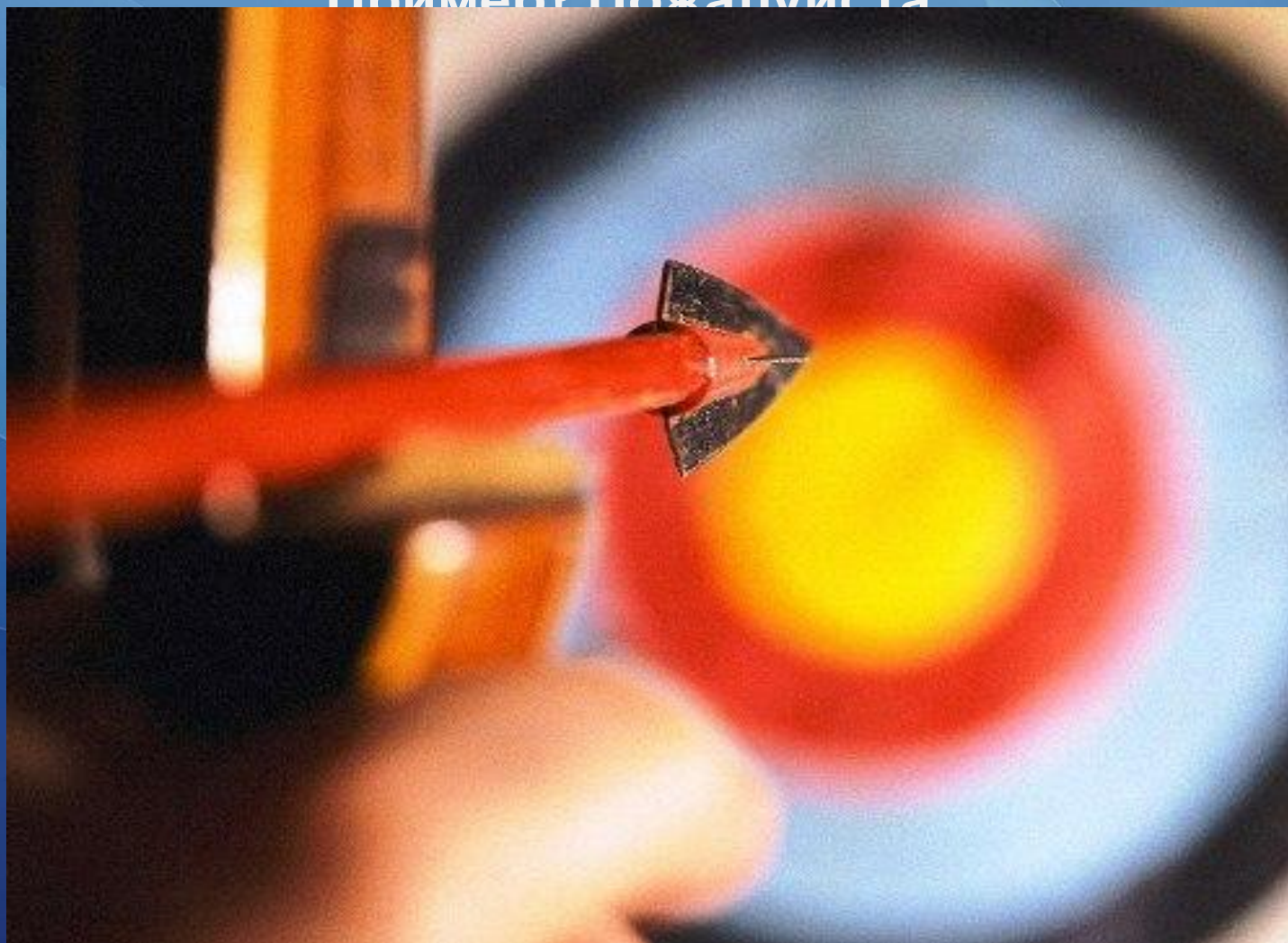
**•Напротив, к слабой личности нужен какой-то подход, к ней надо как-то приспособливаться.**

- **Сильная личность осознаёт, что всё в её жизни зависит только от неё самой. Она не ищет у других одобрения или неодобрения, стандартов, по которым нужно жить, решений, советов.**



• Слабые люди часто воспринимают сильную личность в штыки, потому что она угрожает своими действиями стабильному существованию более слабых людей.

Пример? Пожалуйста



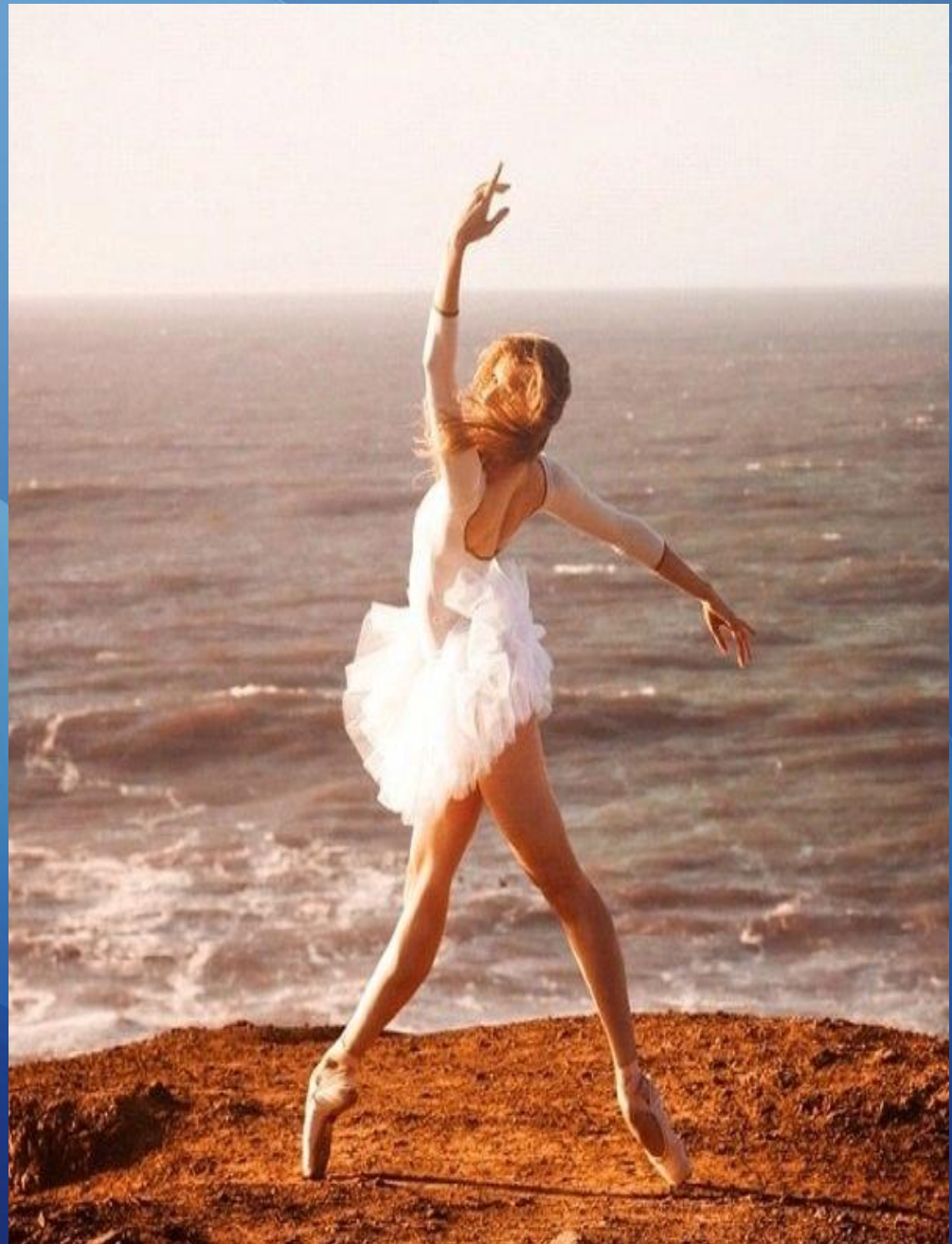


• Для нее неприемлем является такой тип поведения, каким могут

"отплатить" ей же самой.



- У такого человека не может быть кумиров, кроме себя самого.



- Если вы ничем не отличаетесь от других,  
то где же ваша  
индивидуальность?



# Кто, по вашему мнению, является сильной личностью?

Соц-опрос



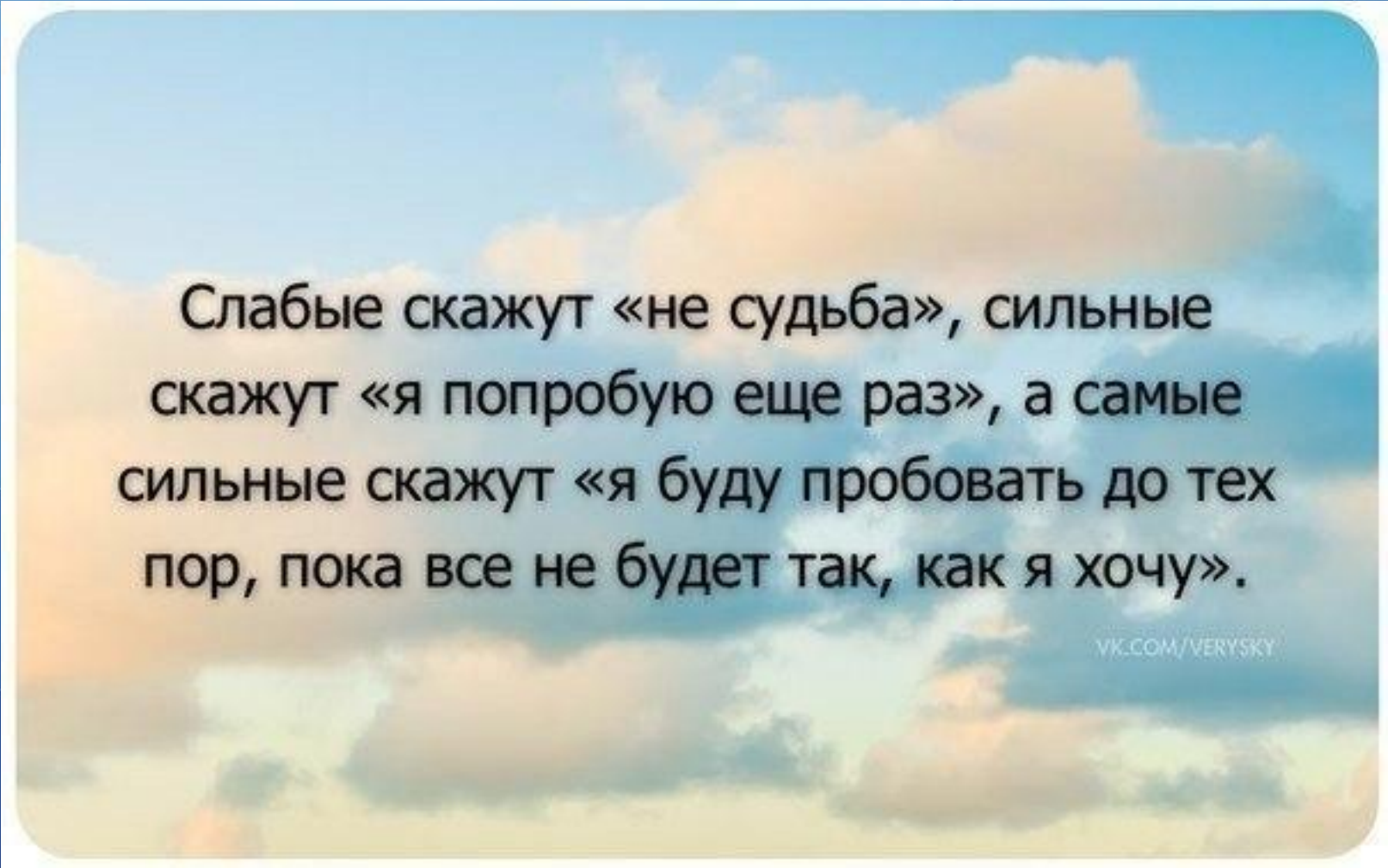
1. Человек, который ни от кого не зависит.

2. Человек, внутренне свободный и счастливый, независимо от своего положения в жизни (например, смертельно больной)

3. Человек, который смог добиться всех поставленных целей и осуществить все свои мечты.

4. Человек, который каждый день принуждает себя к чему-то.

5. Человек, жертвующий собой ради других.



Слабые скажут «не судьба», сильные скажут «я попробую еще раз», а самые сильные скажут «я буду пробовать до тех пор, пока все не будет так, как я хочу».

[VK.COM/VERYISKY](https://vk.com/veryisky)

**Презентацию  
выполнили:  
Полянская Елена  
Сизова Ларья 10 «Б»**