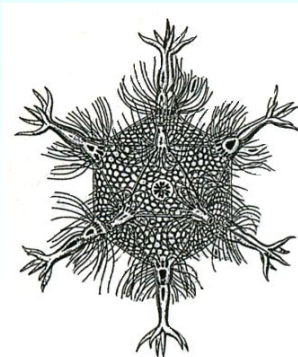


СИММЕТРИЯ

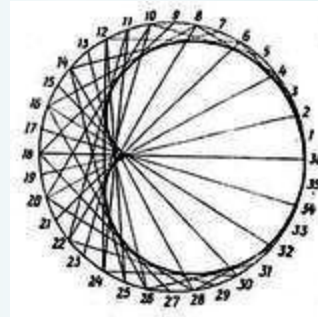
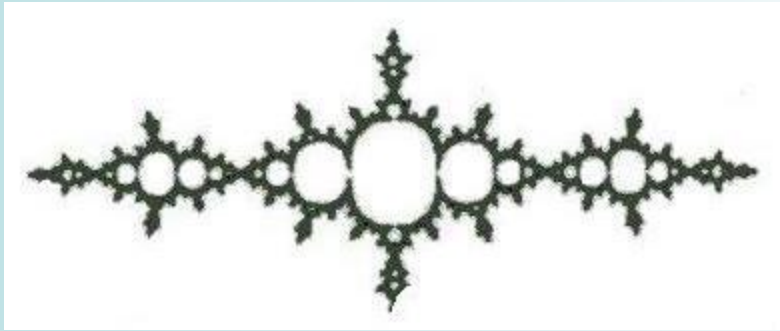
ВИДЫ СИММЕТРИИ

1. Центральная симметрия - симметрия относительно точки.



Множества Жюлиа при значениях параметра $c = i$ и символ гармонии Инь – Янь имеют центральную симметрию на плоскости. Феодарии - центрально симметричны в пространстве.

Осевая симметрия – симметрия относительно прямой.



- Множества Жюлиа при $c = 0,27334 + 0,00742i$ имеют вертикальную ось симметрии на плоскости, а юла и гриб - в пространстве.
- Кардиоида (повторяет контур сердца) имеет горизонтальную ось симметрии.

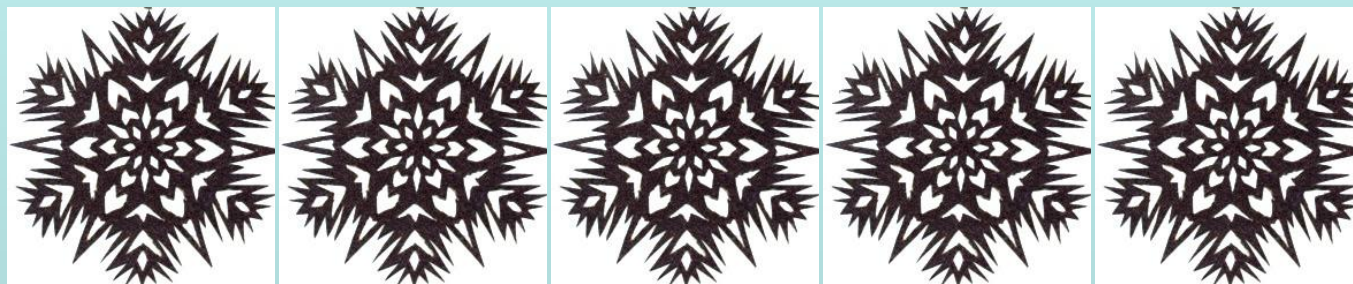
3. Зеркальная симметрия - симметрия относительно плоскости, в природе называется билатеральной симметрией.



4. Поворотная симметрия или поворот.



**5. Переносная (скользящая)
симметрия или параллельный перенос
вдоль прямой. Примером является
орнамент – бордюр.**



Винтовая симметрия – это поворот и перенос одновременно.

У раковины моллюска - винтовая симметрия.

