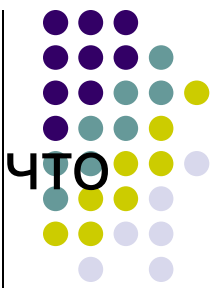





Социально – психологические аспекты причин беспризорности среди подростков




- **Гипотеза исследования:** мы предположили, что психологическими аспектами причин подростковой беспризорности являются:
- 1) эмоциональная неустойчивость личности, проявляющаяся в как темпераменте, так и акцентуации характера;
- 2) деструктивные детско-родительские отношения;
- 3) конфликтные взаимодействия с окружающими: сверстниками, педагогами, родителями;
- 4) семейные кризисы.

- 
- Достижению поставленной цели служат следующие задачи:
 - 1) провести теоретический анализ литературы по теме исследования: дать общую характеристику подростковой беспризорности, проблеме возникновения подростковой беспризорности и рассмотреть особенности подросткового возраста;
 - 2) на основе анализа литературы выявить факторы, оказывающие влияние на явление подростковой беспризорности в России;
 - 3) подобрать методы и базу исследования, адекватные замыслу исследования,
 - 4) осуществить программу эмпирического исследования, дать описание результатов исследования, проверить гипотезу исследования, дать обобщение и интерпретацию полученных результатов; сформулировать выводы.

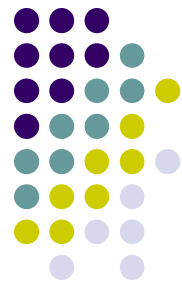
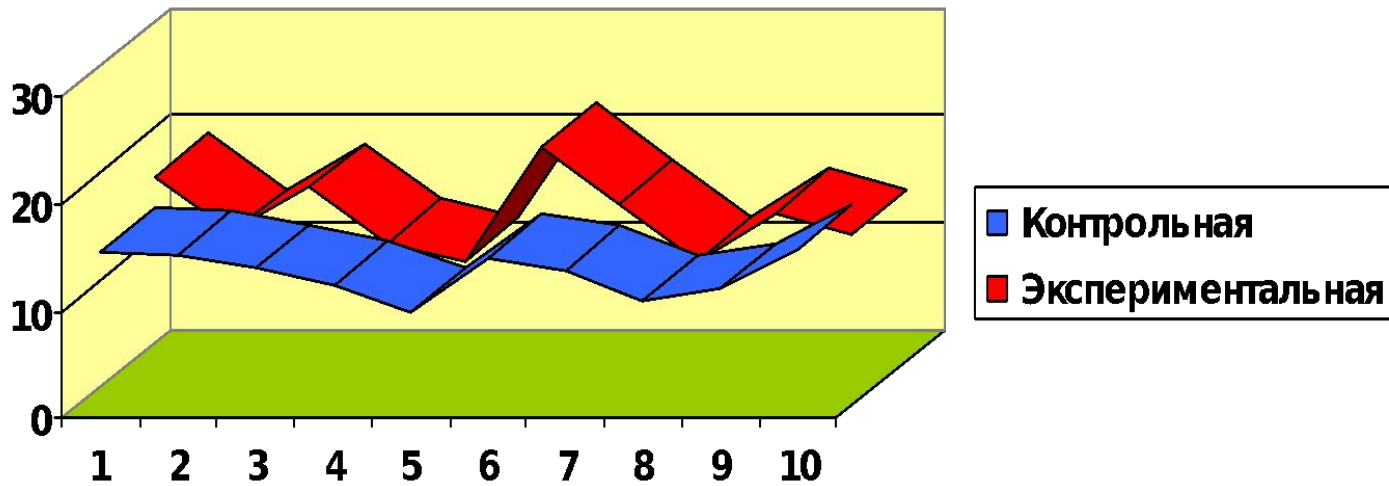
- Для решения поставленных задач были использованы теоретические и эмпирические **методы исследования:**
- - теоретико-методологический анализ психолого-педагогической литературы по изучаемой проблеме;
- - психодиагностические методы (опросник родительского отношения «ОРО» А.Я. Варга, В. В. Столина; характерологический опросник К. Леонгарда; методика определения темперамента «Формула темперамента» А.Н. Белова).
- - метод экспертных оценок факторов влияющих на становление беспризорности;
- - методы математической обработки результатов исследования;



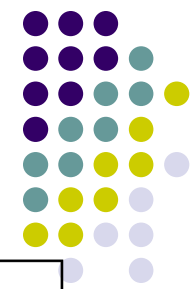
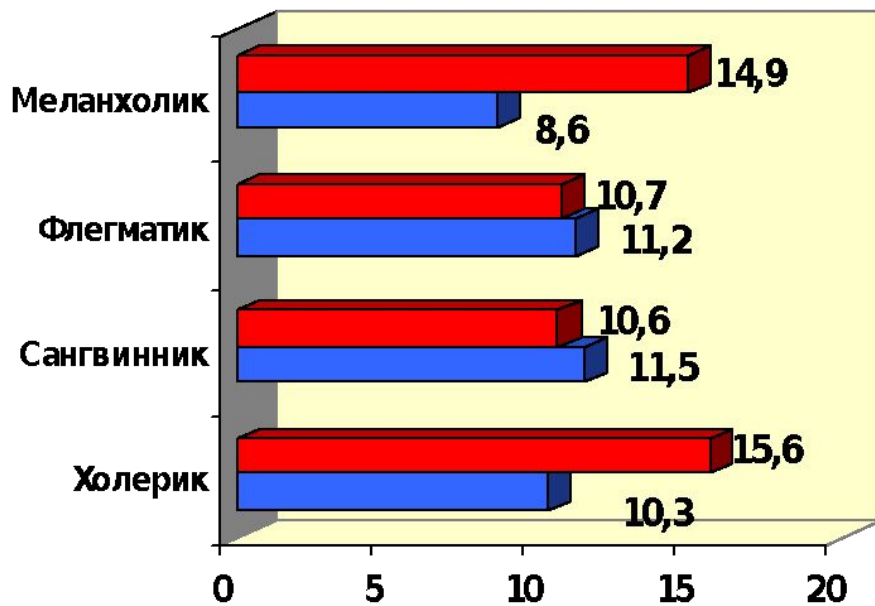
- 
- **Экспериментальная база исследования:** . В исследовании принимали участие подростки в возрасте 13-15 лет, состоящие на учете в детской комнате милиции г. Новороссийска и подростки учащиеся в МОУ СОШ №1 ст. Полтавской, а также родители, чьи дети состоят на учете в детской комнате милиции.
 - *Экспериментальную группу* составили 25 подростков, состоящих на учете в детской комнате милиции.
 - *Контрольную группу* составили 25 учащихся 9 класса обучающихся в МОУ СОШ №1, не состоящих на учете в детской комнате милиции.
 - В пилотажном исследовании приняли участие 35 респондентов. Итого экспериментальную базу исследования составили 60 человек.



***Исследование социально – психологических
аспектов причин беспризорности среди
подростков***



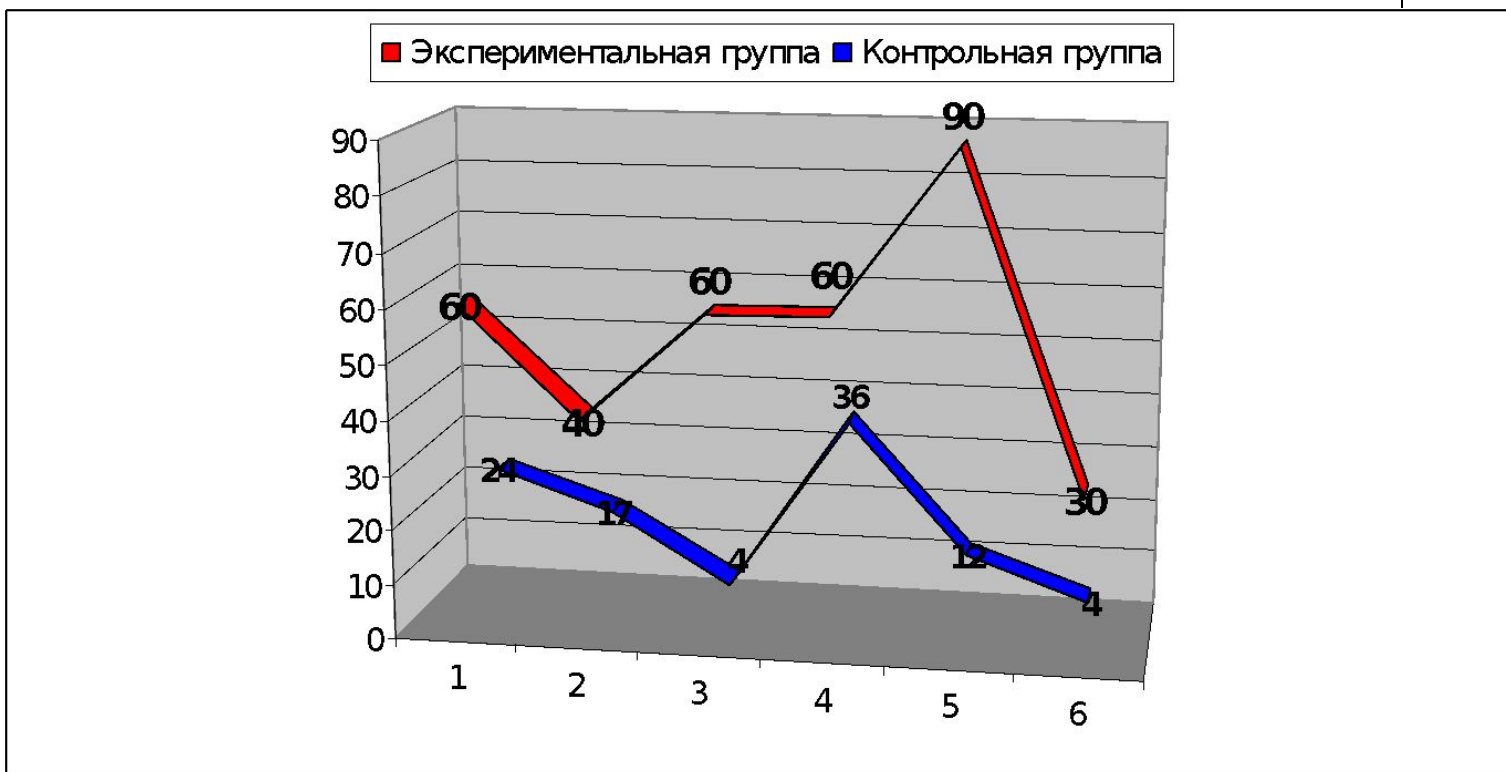
Определение доминирующих акцентуаций характера



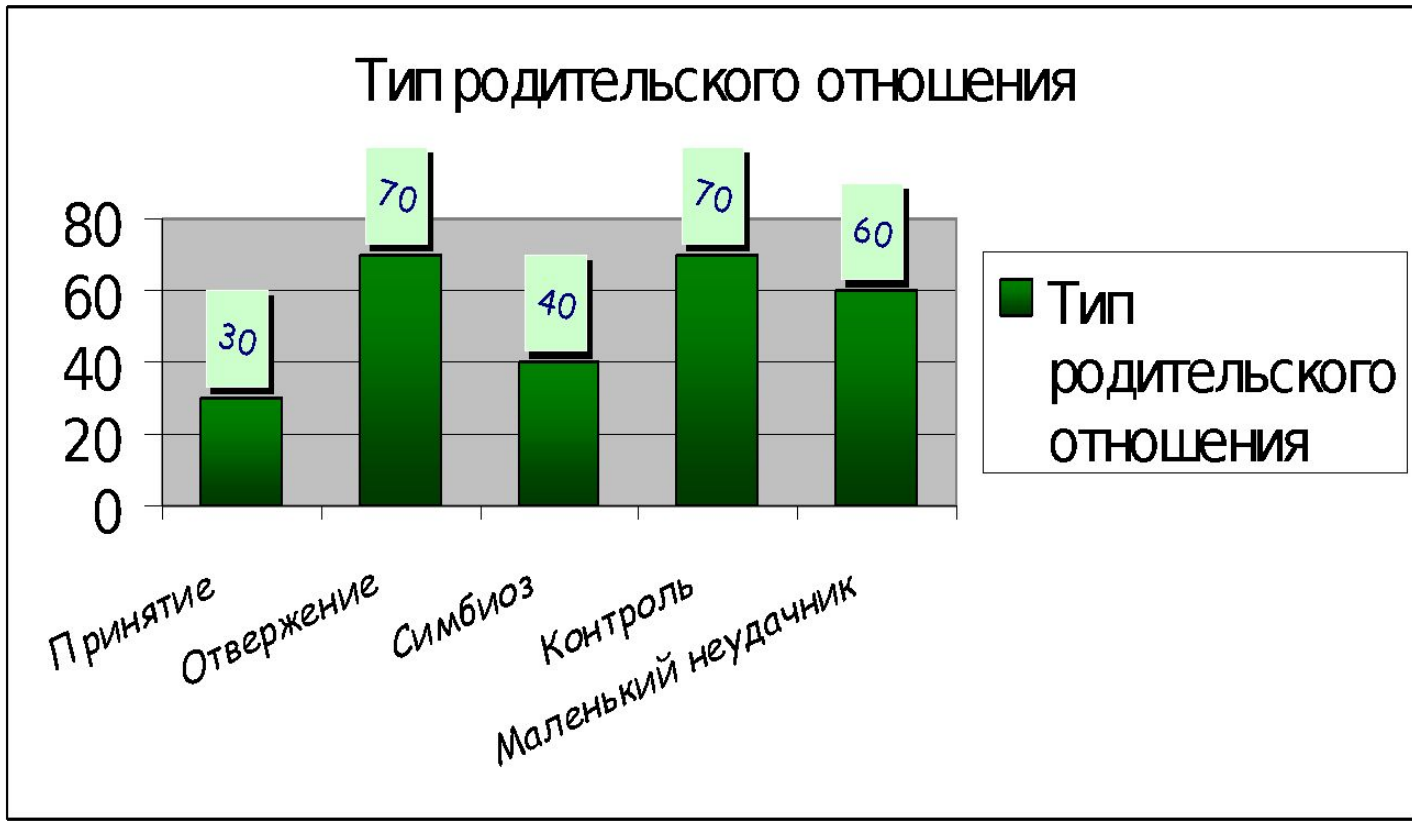
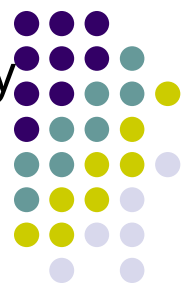
Значимые различия типов темперамента у респондентов контрольной и экспериментальной групп



Индикаторы социально-психологических причин подростковой беспризорности (экспериментальная группа и контрольная группа)



Высокие значения типов родительского отношения к ребенку





Благодарю за внимание!!!