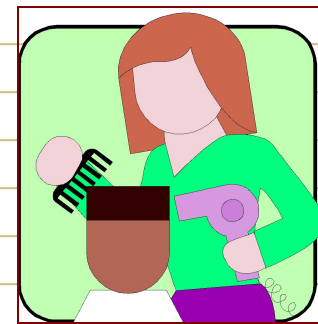


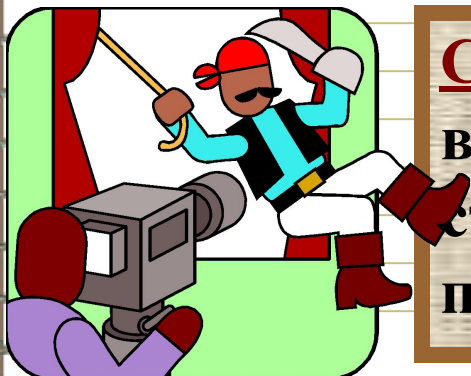
# Социальный статус личности.

## Социальный статус личности.

### социальные функции

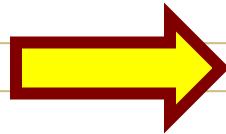
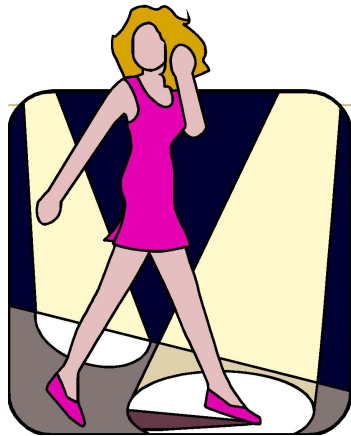


### социальные связи



Социальный статус—это положение человека в обществе, занимаемое им в соответствии с возрастом, полом, происхождением, профессией, семейным положением.

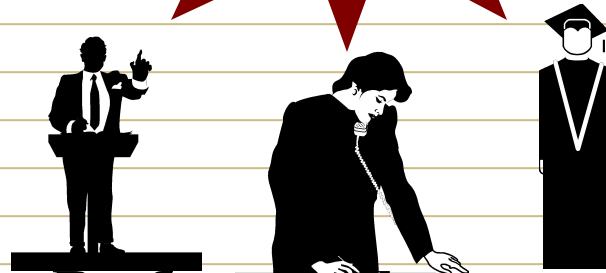
# Социальный статус личности.



*престиж*  
*авторитет*



Социальный  
статус

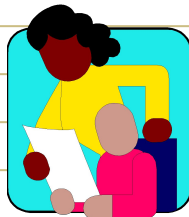


Выбор профессии

*определяет*



Социальное  
происхождение



образование



национальность



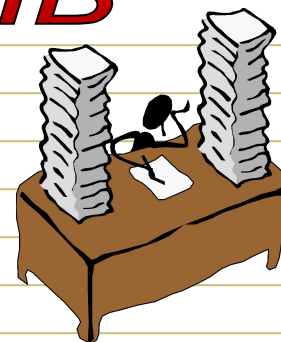
квалификация

## Социальный статус личности.

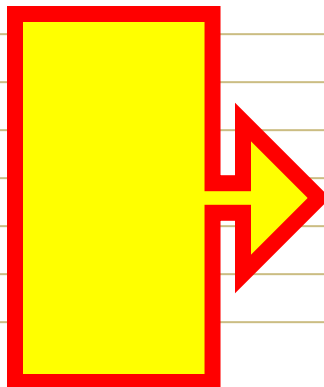
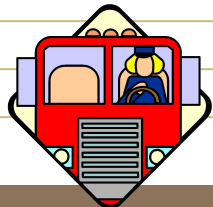
# социальная мобильность



Цивилизованное  
общество



Социальный статус изменяется  
довольно легко



САМОРЕАЛИЗАЦИЯ

При любом социаль-  
ном статусе

# Социальные роли личности.

## социальная роль

Совокупность усвоенных и выполняемых человеком социальных функций и соответствующих им образцов поведения



Управляет  
производством



охраняет



Защищает  
природу

18 лет



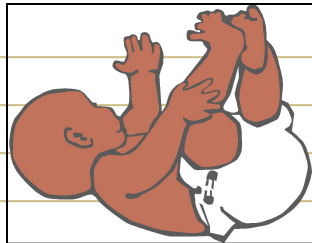
Определяет роли

общество



равноправие

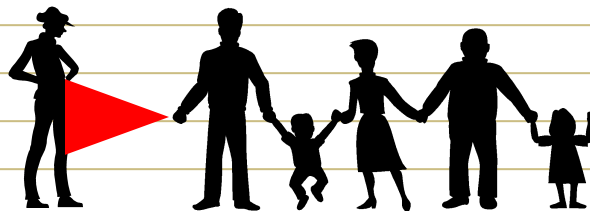
# Социальные гарантии.



*права и  
обязанности*



**Человек-  
человек**



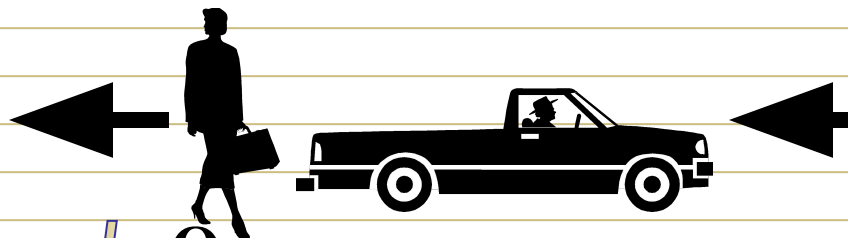
**Человек-  
социальная группа**



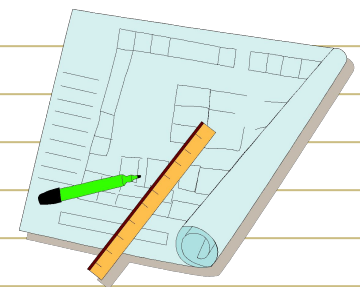
**Человек-  
общество**

*Но!*

*гарантии!*



**Определяет статус**



**Отношение к  
собственности**

## Социальные гарантии.

*общество  
для человека*

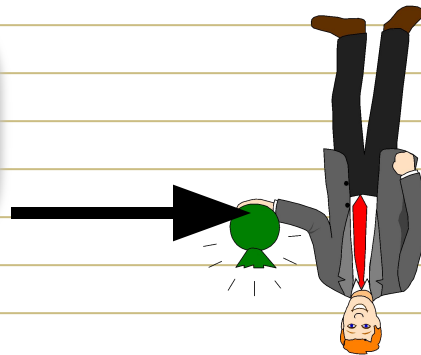


*человек для  
общества*

***единство прав и обязанностей***

**общество**

Гарантия прав  
личности



экономические  
социальные  
правовые

Социальные гарантии-это материальные и правовые средства,обеспечивающие реализацию прав членов общества.

# Социальная адаптация.

Социальная адаптация-процесс приспособления человека к меняющейся социальной среде с помощью различных социальных средств.

**образование**

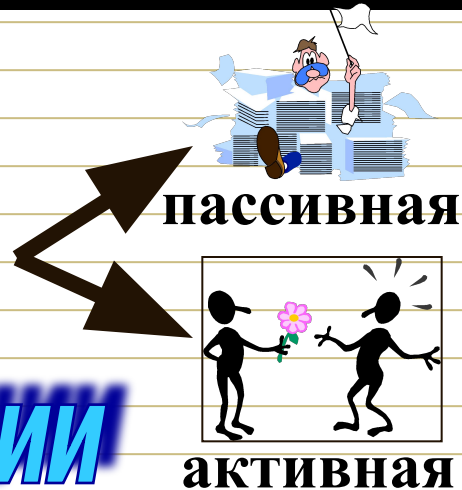
**квалификация**



**темперамент**

**социальный климат**

**виды  
адаптации**



**показатель  
адаптации**

**Освоение  
социальной  
роли**

**Психологический  
комфорт**

