

**Создание коллажа из
фотографий с
использованием градиентных
масок.**



**Открытие, выбор, копирование и
перенос фона будущей фотографии в
новое окно**

- Обзор Alt+Ctrl+O
- Открыть... Alt+Shift+Ctrl+O
- Открыть как смарт-объект...
- Последние документы
- Device Central...
- Закреть Ctrl+W
- Закреть все Alt+Ctrl+W
- Закреть и перейти в Bridge... Shift+Ctrl+W
- Сохранить Ctrl+S
- Сохранить как... Shift+Ctrl+S
- Вернуть с регистрацией...
- Сохранить для Web и устройств... Alt+Shift+Ctrl+S
- Восстановить F12
- Поместить...
- Импортировать
- Экспортировать
- Автоматизация
- Сценарии
- Сведения о файле... Alt+Shift+Ctrl+S
- Параметры страницы... Shift+Ctrl+S
- Печатать... Ctrl+S
- Печать одного экземпляра Alt+Shift+Ctrl+S
- Выход Ctrl+Q

Открыть

Папка: Рабочий стол

Омега

Безименный

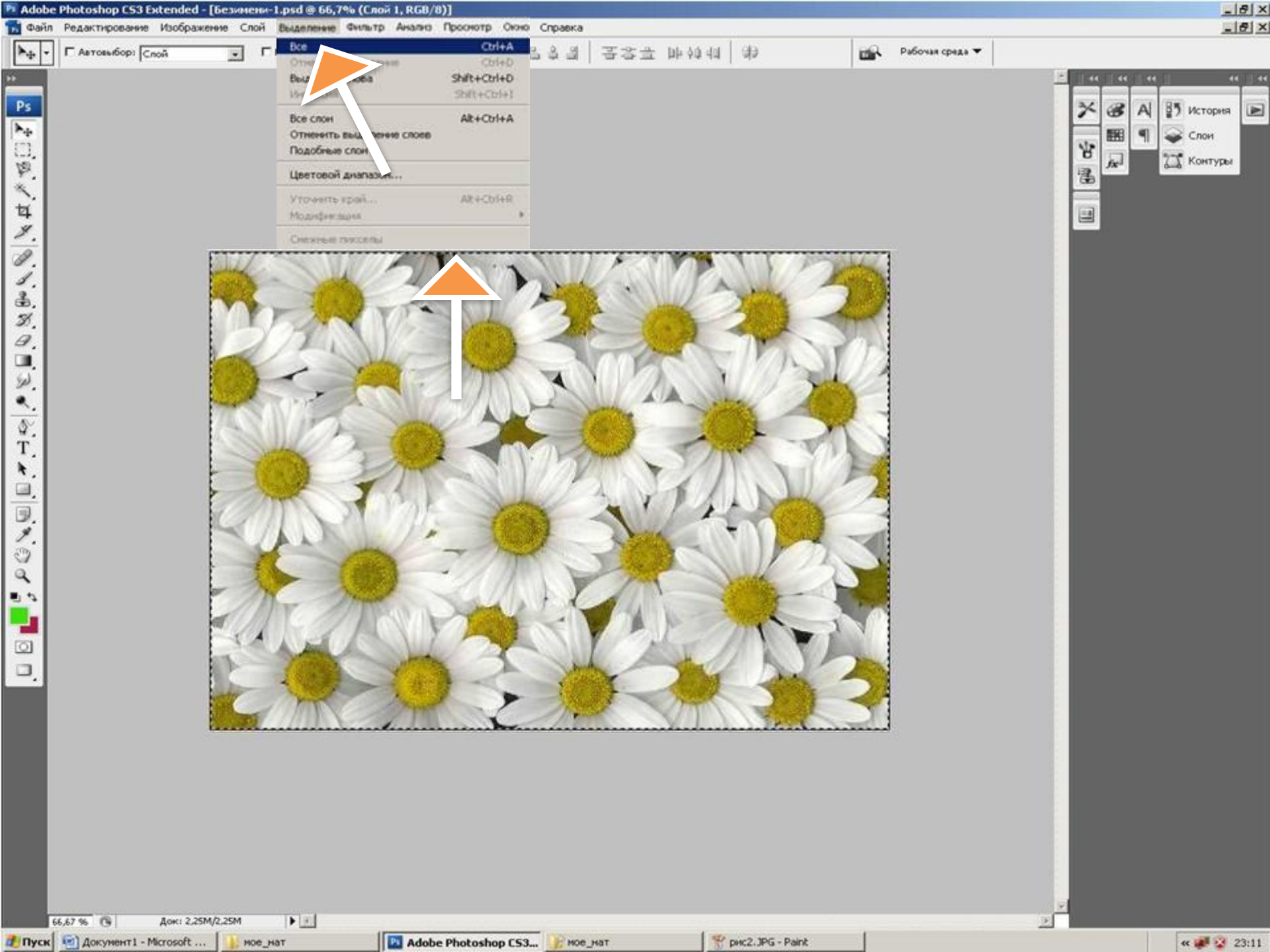


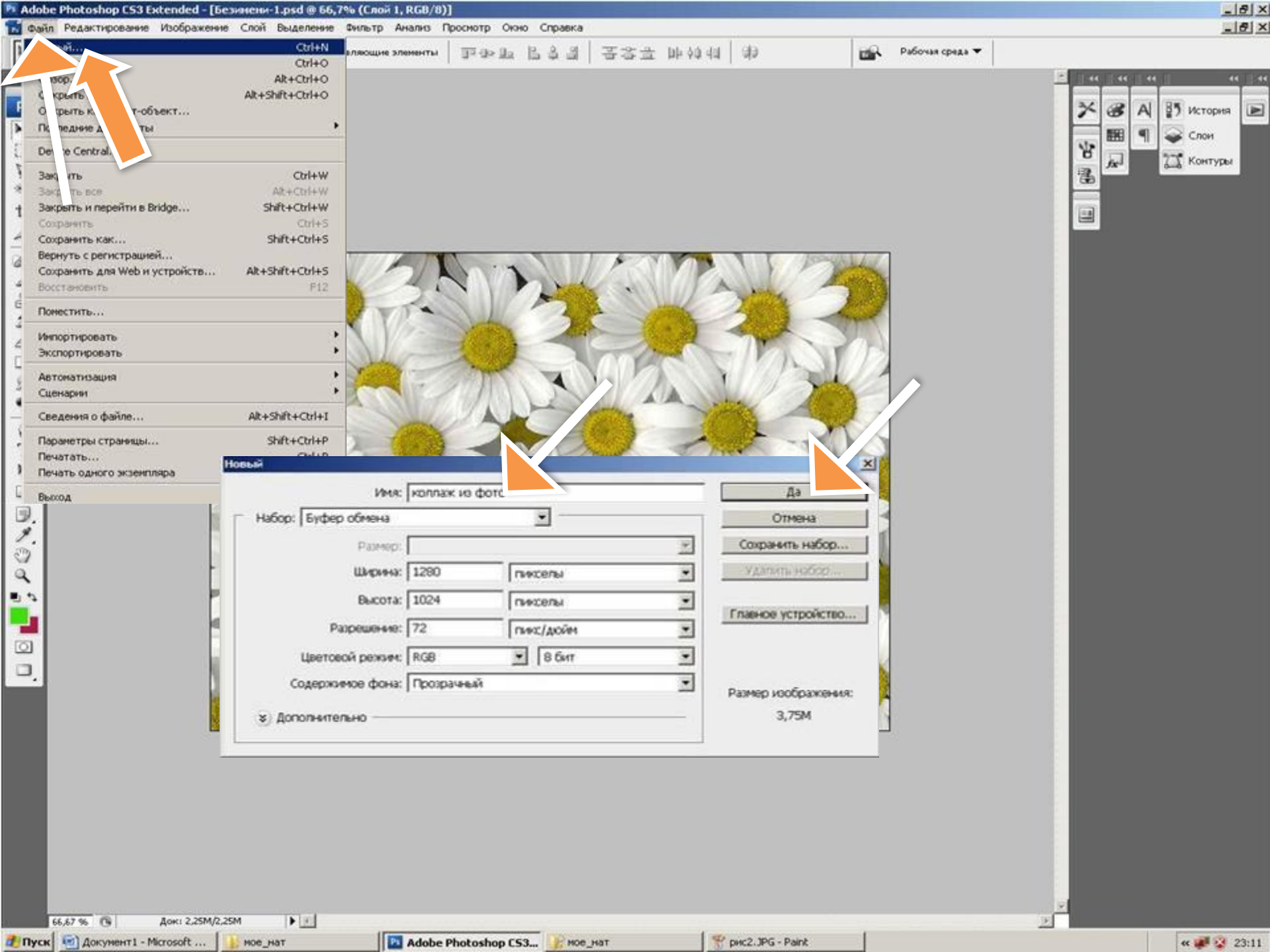
Использовать диалог Adobe

История

Слой

Контуры





Файл Редактирование Изображение Слой Выделение Фильтр Анализ Просмотр Окно Справка

Рабочая среда

- Новый... Ctrl+N
- Открыть... Ctrl+O
- Открыть последнюю панель... Alt+Ctrl+O
- Открыть последний объект... Alt+Shift+Ctrl+O
- Последние документы
- Дополнительно
- Закрыть Ctrl+W
- Закрыть все Alt+Ctrl+W
- Закрыть и перейти в Bridge... Shift+Ctrl+W
- Сохранить Ctrl+S
- Сохранить как... Shift+Ctrl+S
- Вернуть с регистрацией...
- Сохранить для Web и устройств... Alt+Shift+Ctrl+S
- Восстановить F12
- Понести...
- Импортировать
- Экспортировать
- Автоматизация
- Сценарии
- Сведения о файле... Alt+Shift+Ctrl+I
- Параметры страницы... Shift+Ctrl+P
- Печатать... Ctrl+P
- Печать одного экземпляра
- Выход

Новый

Имя: коллаж из фото

Набор: Буфер обмена

Размер: []

Ширина: 1280 пиксели

Высота: 1024 пиксели

Разрешение: 72 пикс/дюйм

Цветовой режим: RGB 8 бит

Содержимое фона: Прозрачный

Дополнительно

Да

Отмена

Сохранить набор...

Удалить набор...

Главное устройство...

Размер изображения: 3,75М

- Отменить **Ctrl+Z**
- Шаг вперед **Shift+Ctrl+Z**
- Шаг назад **Alt+Ctrl+Z**
- Ослабить... **Shift+Ctrl+F**
- Вырезать **Ctrl+X**
- Скопировать **Ctrl+C**
- Скопировать совмещенные данные **Shift+Ctrl+C**



- Вклеить**
- Вставить
- Очистить
- Проверить
- Поиск и з...
- Выполнен
- Выполнен
- Свободн
- Трансфор
- Автомат
- Автомат
- Определ
- Определ
- Определ
- Удалить
- Стили э
- Управле
- Настрой
- Назнач
- Преобраз
- Клавиату
- Меню...
- Установ

- История
- Слой
- Контуры

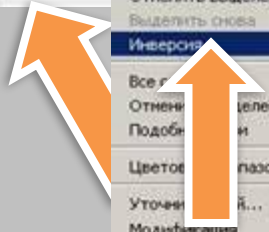
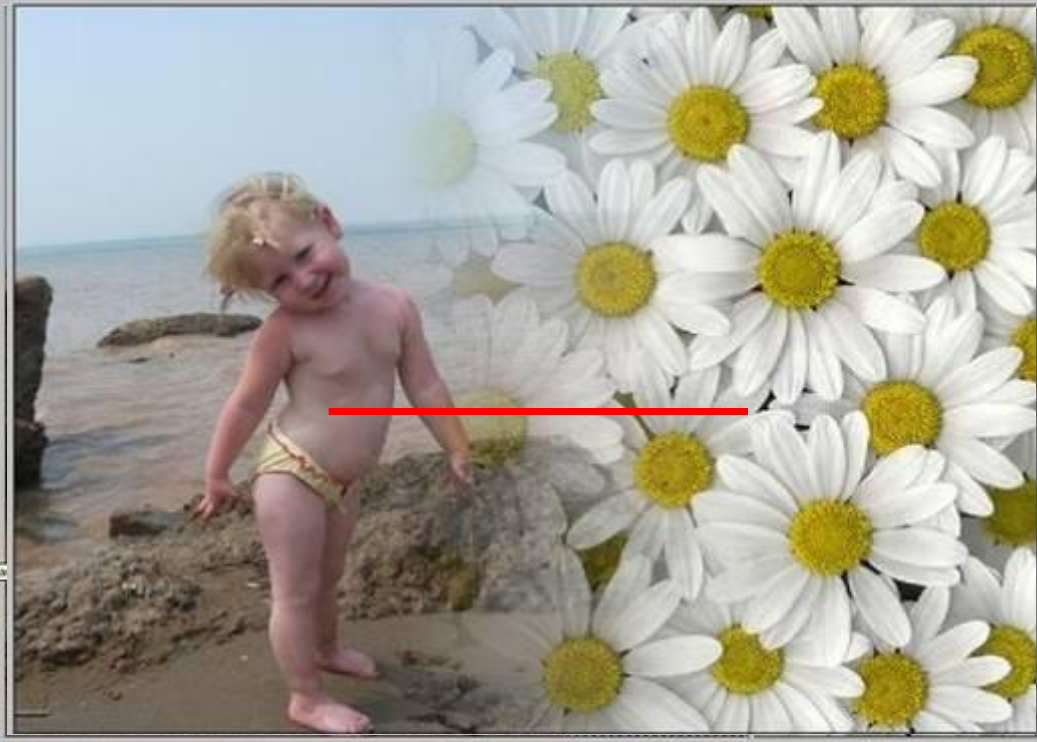
**Открытие, перенос и обработка
фотографий
на подготовленном фоне.
Использование градиентной
(линейной) маски.**

- Все Ctrl+A
- Отменить выделение Ctrl+D
- Выделить снова Shift+Ctrl+D
- Инверсия Shift+Ctrl+I**
- Все Alt+Ctrl+A
- Отменить выделение слоев
- Подобрать
- Цветовой диапазон...
- Уточнить выбор... Alt+Ctrl+R
- Модификация
- Снежные пиксели

75% Инверсия Двоение Прозрачность

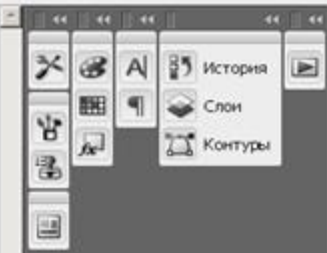
Рабочая среда ▼

- История
- Слой
- Контуры



**Обрабатываем и вставляем
вторую фотографию
самостоятельно**

**Вот примерно, что должно
получиться**



**Открытие, перенос и обработка
фотографий
на подготовленном фоне.
Использование градиентной
(радиальной) маски.**

Самостоятельная работа

**Вот примерно, что должно
получиться**

Растушевка: 0 пикс. Сглаживание

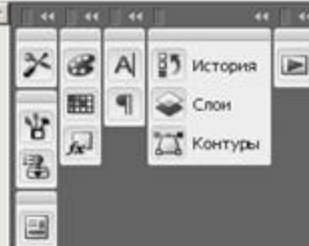
Стиль: Нормальный

Ширина:

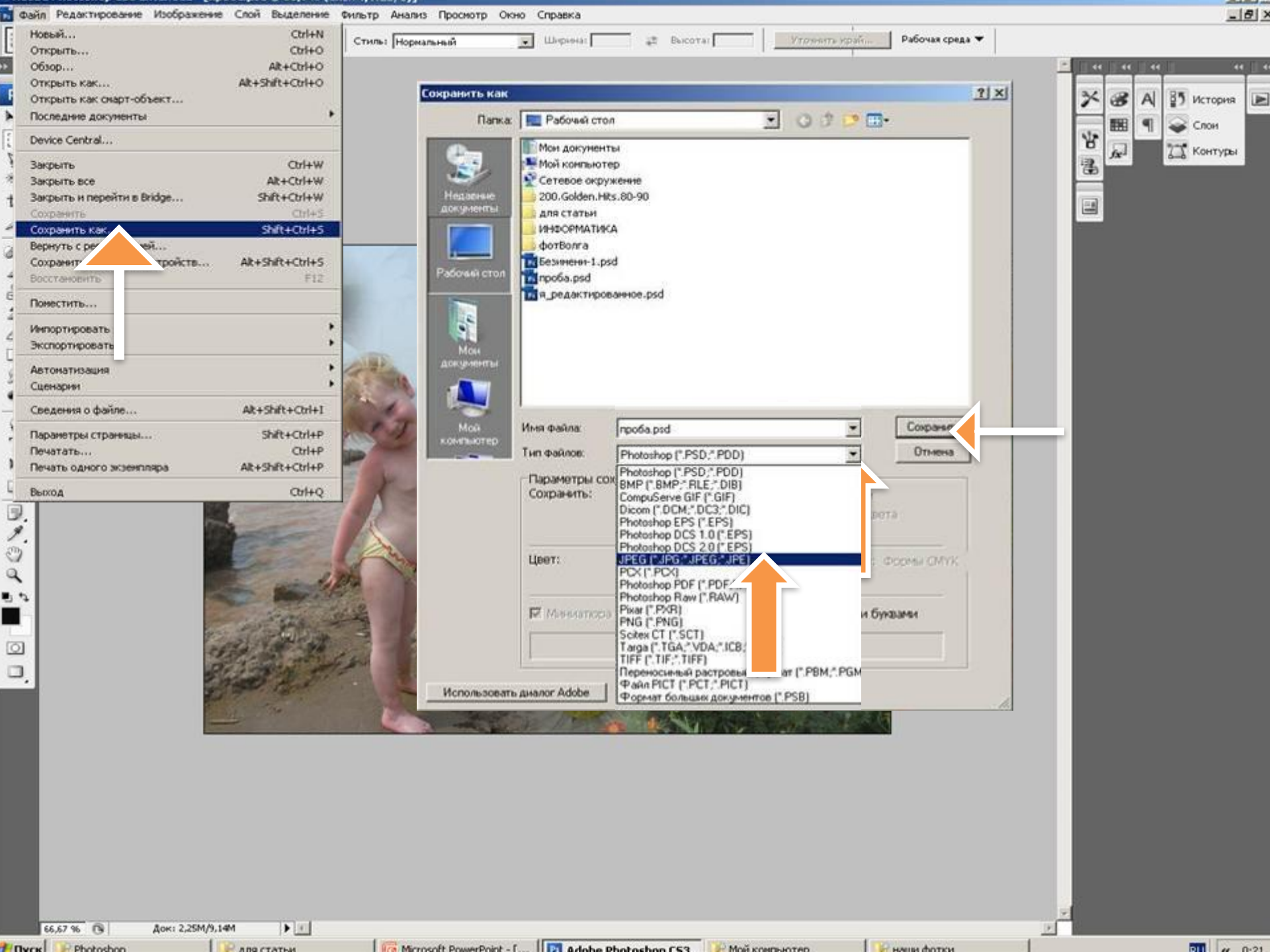
Высота:

Уточнить край...

Рабочая среда



**Сохраняем созданную
фотографию.**



- Файл
 - Редактирование
 - Изображение
 - Слой
 - Выделение
 - Фильтр
 - Анализ
 - Просмотр
 - Окно
 - Справка
- Новый... Ctrl+N
 - Открыть... Ctrl+O
 - Обзор... Alt+Ctrl+O
 - Открыть как... Alt+Shift+Ctrl+O
 - Открыть как смарт-объект...
 - Последние документы
 - Device Central...
 - Закреть Ctrl+W
 - Закреть все Alt+Ctrl+W
 - Закреть и перейти в Bridge... Shift+Ctrl+W
 - Сохранить Ctrl+S
 - Сохранить как Shift+Ctrl+S**
 - Вернуть с рабочего стола...
 - Сохранить устройство... Alt+Shift+Ctrl+S
 - Восстановить F12
 - Поместить...
 - Импортировать
 - Экспортировать
 - Автоматизация
 - Сценарии
 - Сведения о файле... Alt+Shift+Ctrl+I
 - Параметры страницы... Shift+Ctrl+P
 - Печатать... Ctrl+P
 - Печать одного экземпляра Alt+Shift+Ctrl+P
 - Выход Ctrl+Q

Сохранить как

Папка: Рабочий стол

- Мои документы
- Мой компьютер
- Сетевое окружение
- 200.Golden.Hits.80-90
- для статьи
- ИНФОРМАТИКА
- фотВолга
- Безимен-1.psd
- проба.psd
- я_редактированное.psd

Имя файла: проба.psd

Тип файлов: Photoshop (*.PSD;*.PDD)

Сохранить:

- Photoshop (*.PSD;*.PDD)
- BMP (*.BMP;*.RLE;*.DIB)
- CompuServe GIF (*.GIF)
- Dicom (*.DCM;*.DC3;*.DIC)
- Photoshop EPS (*.EPS)
- Photoshop DCS 1.0 (*.EPS)
- Photoshop DCS 2.0 (*.EPS)
- JPEG (*.JPG;*.JPEG;*.JPE)**
- PCX (*.PCX)
- Photoshop PDF (*.PDF)
- Photoshop Raw (*.RAW)
- Pixar (*.PIR)
- PNG (*.PNG)
- Scitex CT (*.SCT)
- Targa (*.TGA;*.VDA;*.ICB)
- TIFF (*.TIF;*.TIFF)
- Переносный растровый формат (*.PBM;*.PGM)
- Файл PICT (*.PCT;*.PICT)
- Формат большого документа (*.PSB)

Цвет:

Миниатюры

Использовать диалог Adobe

Сохранить

Отмена

**Фотография готова к
распечатки.**

СПАСИБО ЗА ВНИМАНИЕ!