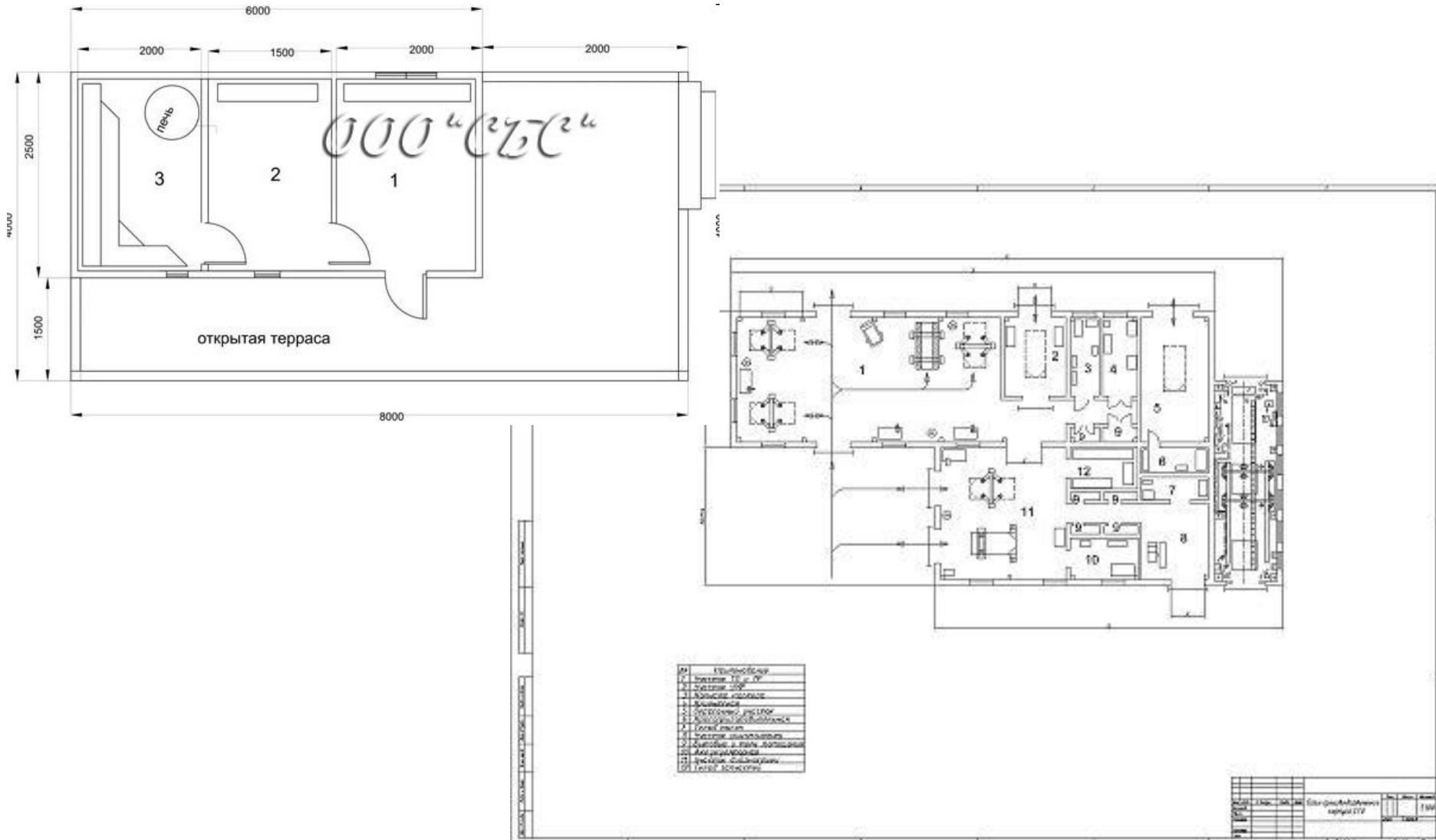


Строительный чертёж

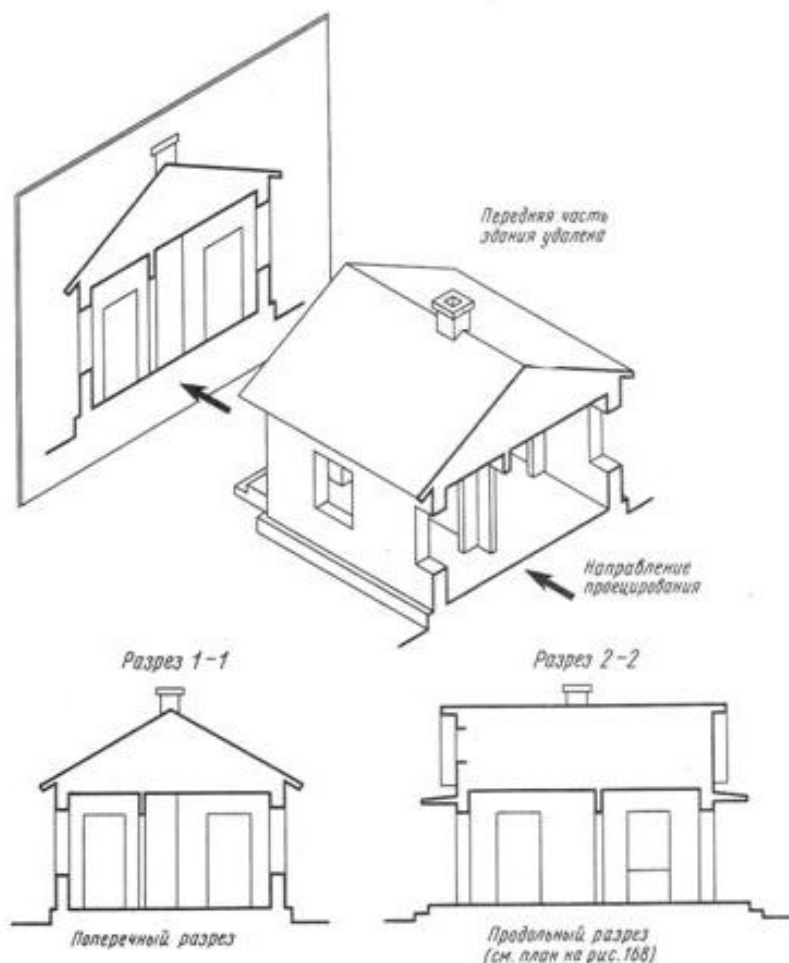


Коптева Е.М.
МОУ «Пустошинская СОШ»
Приморский район
Архангельская область
2010

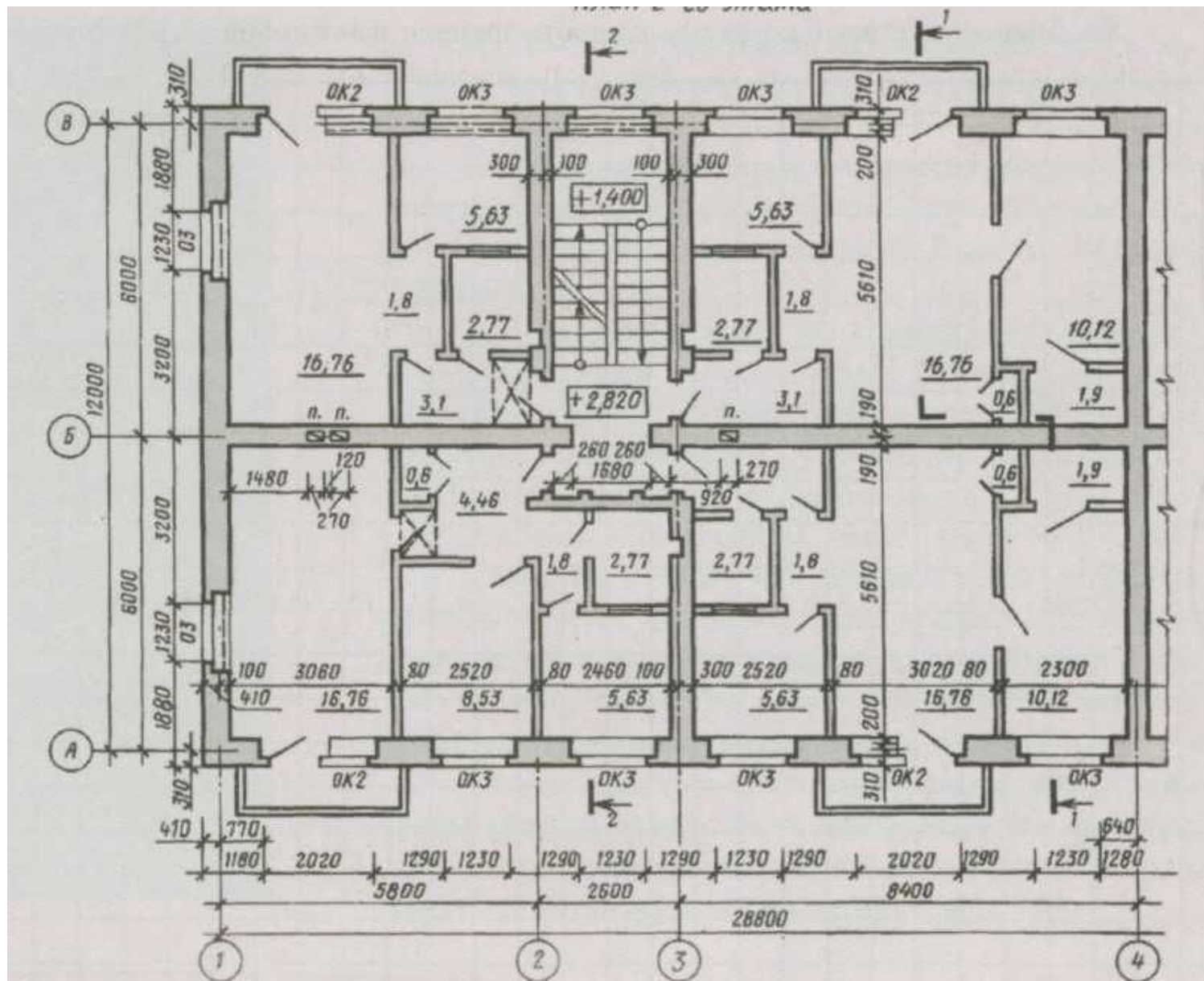
Строительный чертёж



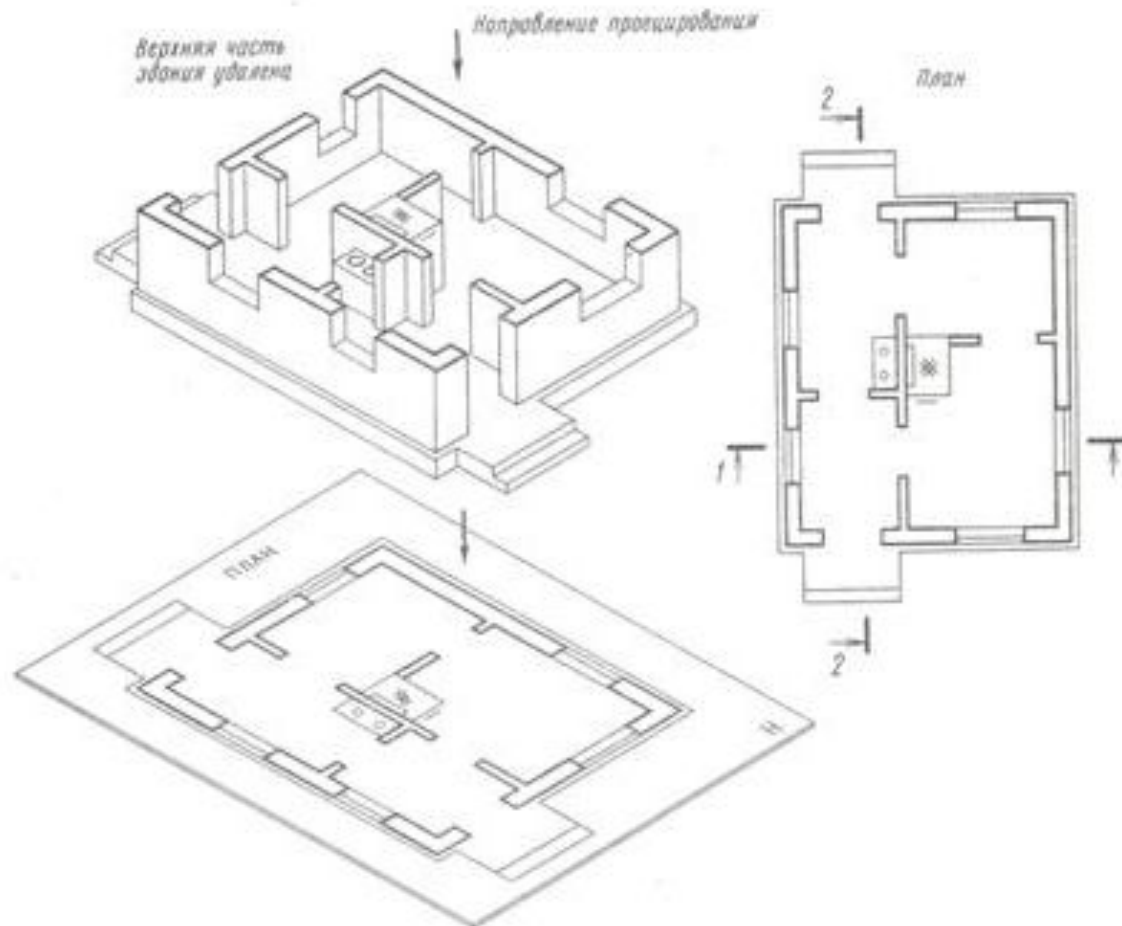
Образование поперечного и продольного разрезов здания



План 2-го этажа



Образование плана здания



Масштабы изображения на чертежах

- В соответствии с ГОСТ 21.501—93 для чертежей марки АР применяют следующие масштабы (в скобках указаны масштабы, допускаемые при большой насыщенности изображения):
- Планы этажей, разрезы, фасады 1:200; 1:500 (1:100; 1:50)
- Планы кровли, полов, технических этажей 1:500; 1:1000 (1:200)
- Фрагменты планов, фасадов . . 1:100 (1:50) Узлы 1:10; 1:20 (1:5)
- Масштаб изображения принимают минимальным в зависимости от сложности изображения и с учетом обеспечения четкости копий с чертежей.

В состав рабочих строительных чертежей, предназначенных для возведения и монтажа зданий и сооружений, входит

- большое число разнообразных чертежей и текстовых документов — чертежи генерального плана, планы фундаментов и этажей здания, планы полов, кровли и размещения технологического оборудования, разрезы и фасады зданий, и их фрагменты, чертежи подземных конструкций, чертежи конструкций из железобетона, металла и дерева, монтажные схемы сборных конструкций, чертежи и схемы санитарно-технических систем и т. п.
- Основное назначение этих чертежей — дать наиболее полное представление о здании, о его объемно-планировочном и конструктивном решении.
- В состав основного комплекта рабочих чертежей архитектурных решений включают:
 - 1) общие данные по рабочим чертежам;
 - 2) планы этажей, в т. ч. подвала, технического подполья, технического этажа и чердака;
 - 3) разрезы;
 - 4) фасады;
 - 5) планы полов (при необходимости);
 - 6) план кровли (крыши);
 - 7) схемы расположения элементов сборных перегородок;
 - 8) схемы расположения элементов заполнения оконных и других проемов;
 - 9) выносные элементы (узлы, фрагменты);
 - 10) спецификации к схемам расположения в соответствии с ГОСТ 21.101.



План первого этажа

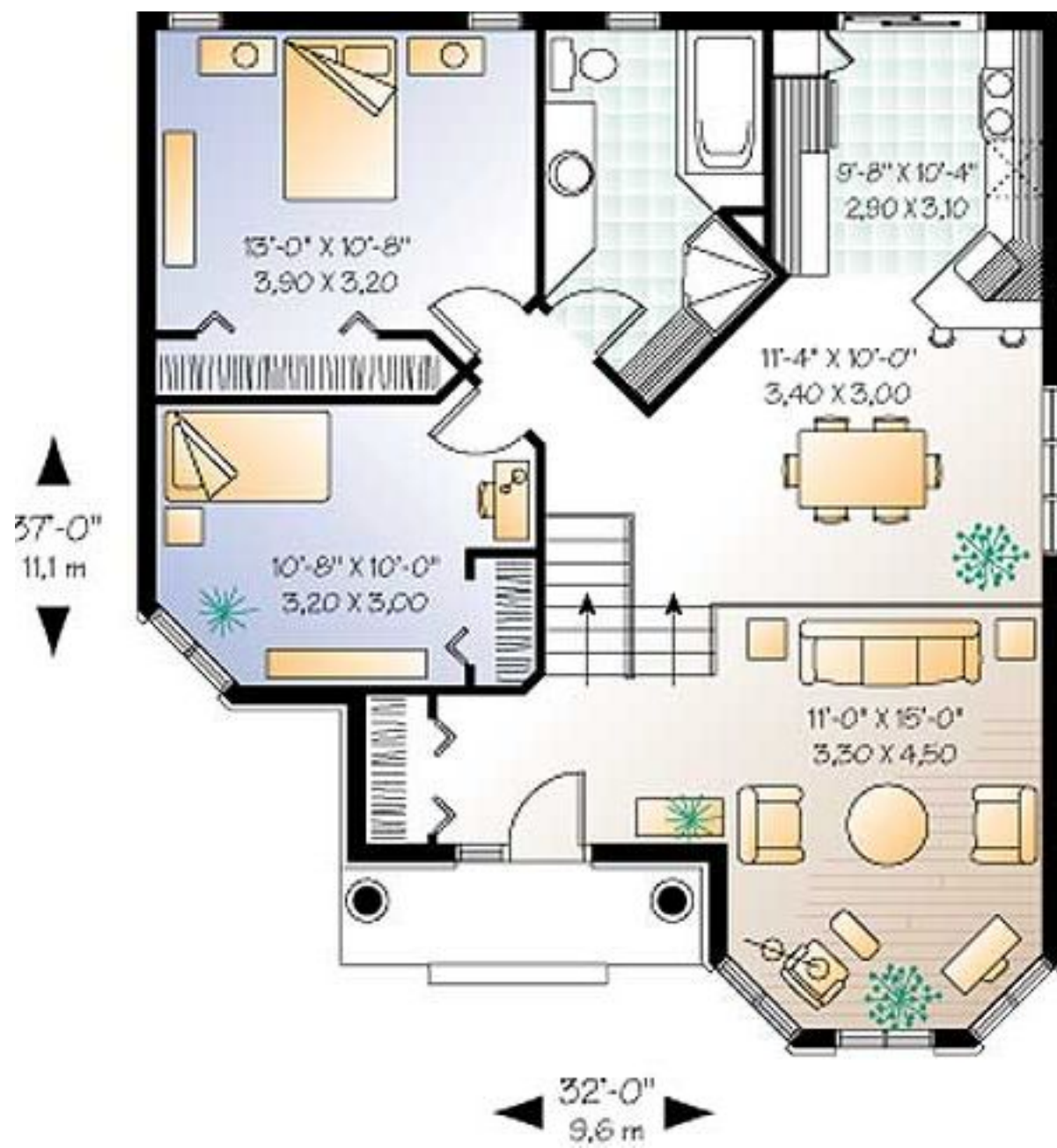


- Экспликация:**
- 1. Крыльцо - 3,5 м²
 - 2. Тамбур - 1,5 м²
 - 3. Холл - 10,4 м²
 - 4. Кабинет - 9,2 м²
 - 5. Кухня - 10,7 м²
 - 6. Гостиная - 14,6 м²

План мансардного этажа



- Экспликация:**
- 7. Холл - 13,8 м²
 - 8. Детская - 10,7 м²
 - 9. Спальня - 14,6 м²
 - 10. Балкон - 4,5 м²
 - 11. Кабинет - 9,2 м²





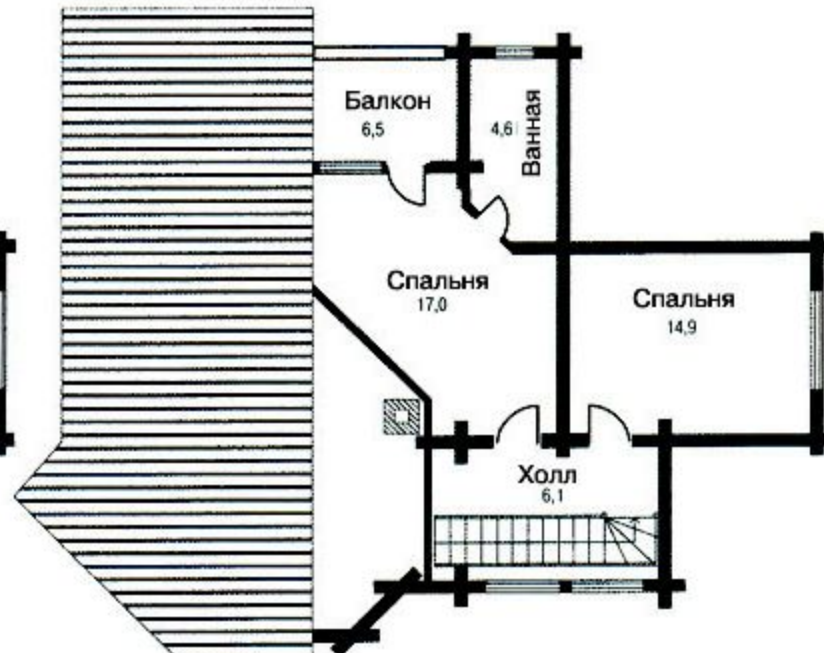
Проект DD2-591

Общая площадь дома - 132.4 кв.м.
Стены - оцилиндрованное бревно

План 1 этажа



План 2 этажа





Проект DD2-658

Общая площадь дома - 96.0 кв.м.
Стены - оцилиндрованное бревно



план 1 этажа
вариант А



план 1 этажа
вариант В



план 2 этажа

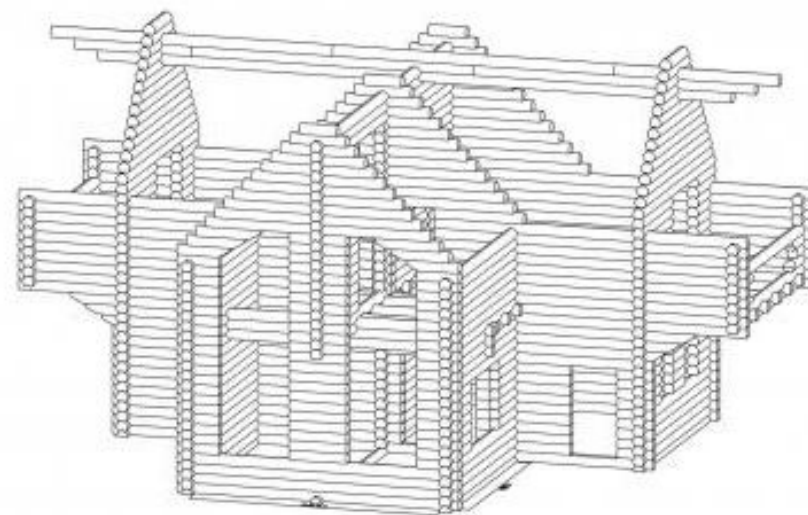


Компьютерная визуализация интерьера



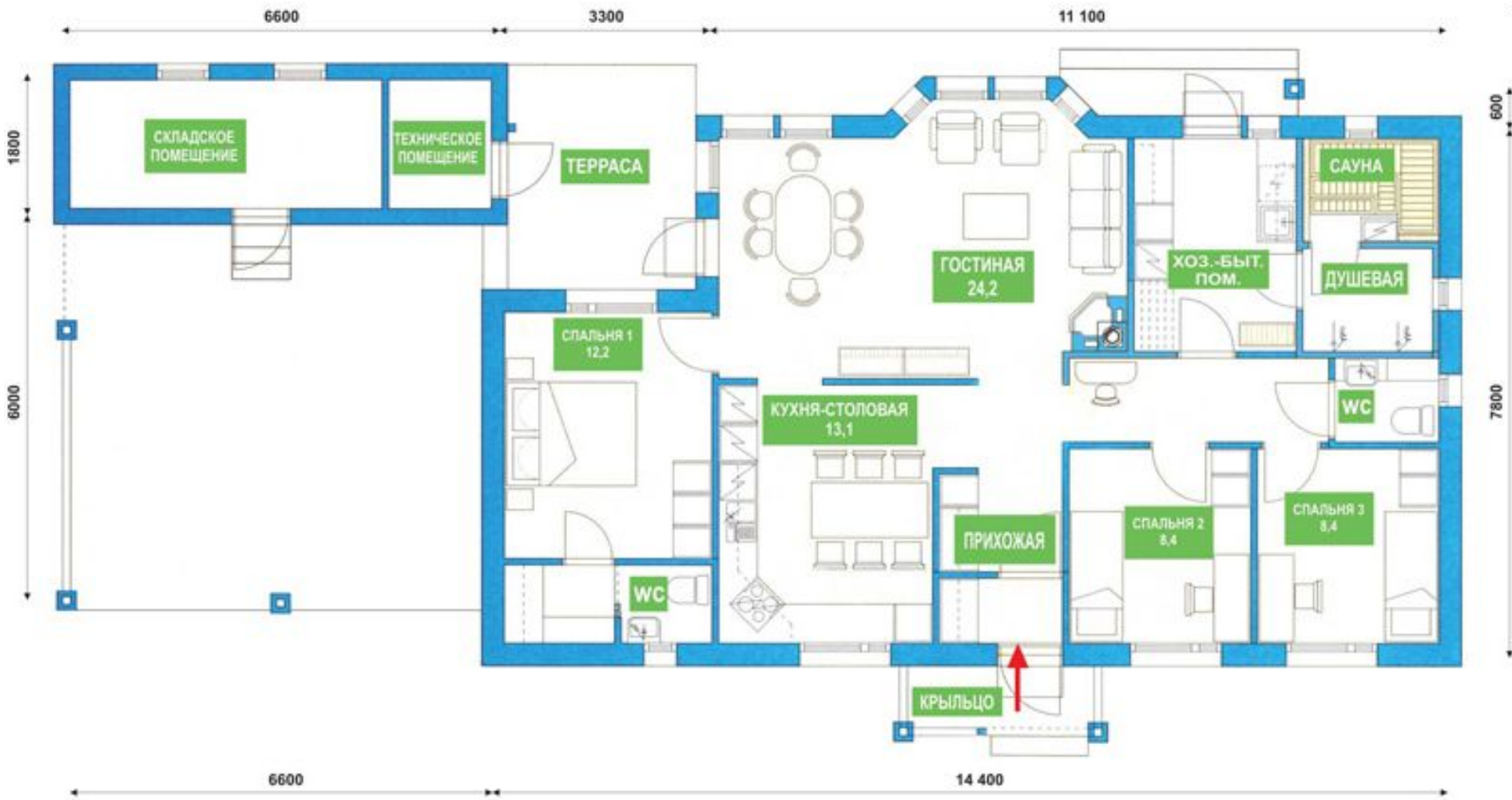
<http://www.stroyingproekt.narod.ru/page3.html>

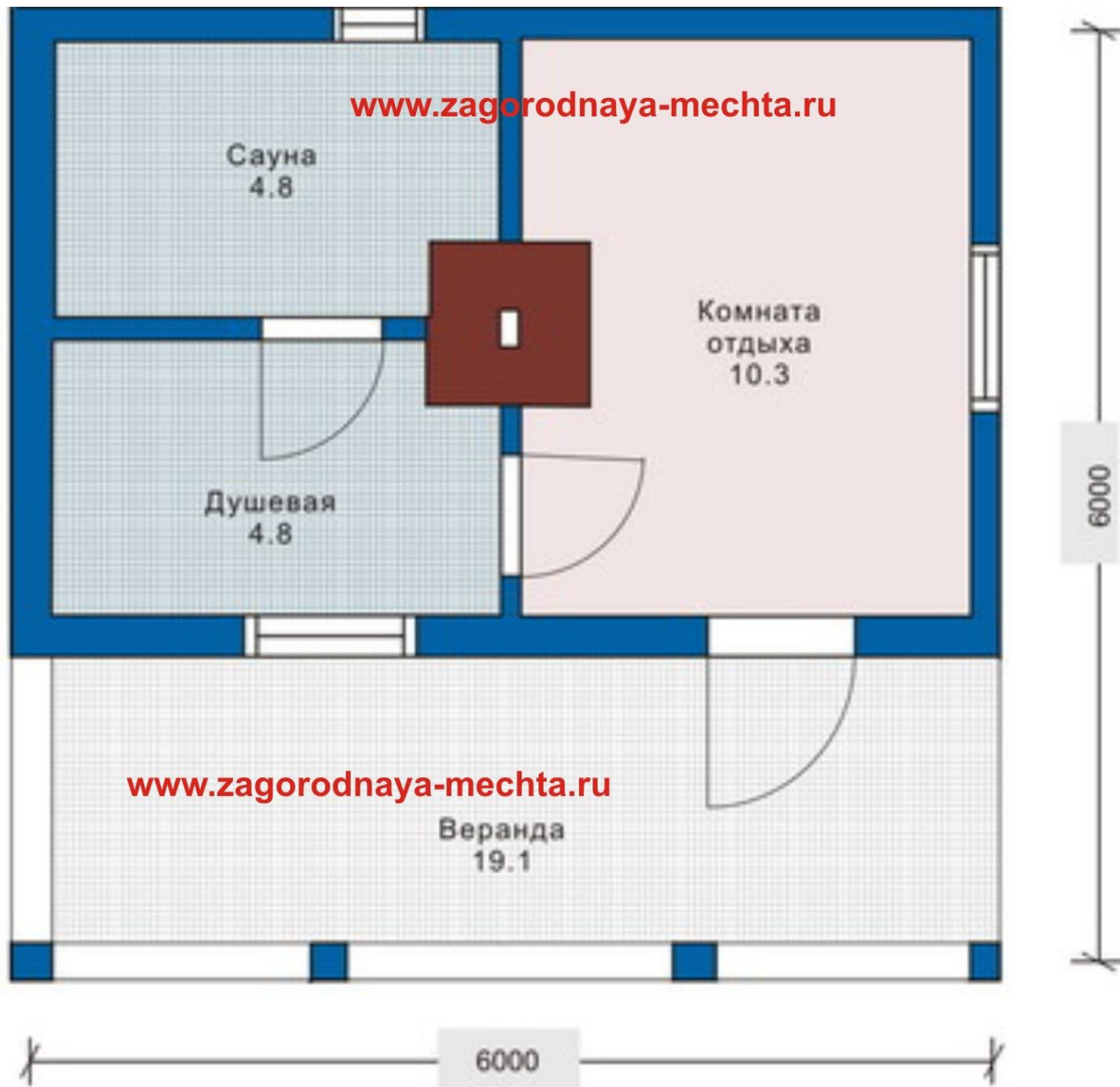
Проект 2-х этажного деревянного дома (коттеджа)



[http://www.cadchertezhi.ru/
arxitektura/31-proekt-2-x-yetazhnog
o-derevyannogo-doma-kottedzha.ht
ml](http://www.cadchertezhi.ru/arxitektura/31-proekt-2-x-yetazhnogo-derevyannogo-doma-kottedzha.html)

Изм	№ изм	Лист	№ изм	Подпись	Дата	проект 10-56		
Разработ		Высшая	Е.С.			Студия	Лист	Листов
Проверил		Щукина	А.Р.			РП		
Т.контр		Щукин	Е.Г.					







1. Складское помещение
2. Техническое помещение
3. Терраса
4. Спальня (12,2м²)
5. Сан-узел
6. Кухня-столовая (13,1м²)
7. Гостиная (24,2м²)
8. Прихожая
9. Крыльцо
10. Хозяйственно-бытовое помещение
11. Сауна
12. Душевая
13. Сан-узел
14. Спальня (8,4м²)
15. Спальня (8,4м²)

I-439-Я-6А

