



*субкультура*

**Анимешники**



◎ **Аниме — японская анимация.**

**В отличие от мультфильмов других стран, предназначенных в основном для просмотра детьми, большая часть выпускаемого аниме рассчитана на подростковую и взрослую аудитории, и во многом за счёт этого имеет высокую популярность в мире**

# Манга

- Это японские комиксы, по мотивам которых часто создаются аниме-сериалы
- Существуют так же маньхуа (китайские), манхва (корейские)



# Примеры ман

Отличительные признаки:

- Японский комикс
- Читается справа на лево
- Всегда черно-



# Примеры манхвы

Отличительные признаки:

- Корейский комикс
- Читается слева на право
- В большинстве своем черно-белая иногда бывает и цветная



## Отличительные признаки анимешников:

- 1). Особые интересы - аниме, манга, культура и история Японии. Сюда можно отнести и увлечения: коллекционирование аниме и манги, фигурок, постеров, предметов, рисование в стиле аниме, сочинительство фанфиков, создание видео клипов на тему аниме (АМВ)
- Что же касается системы ценностей, здесь уже все зависит от конкретного человека и его воспитания.

## 2) Свой язык - сленг

- Как же без этого, при этом анимешный сленг может стать отдельным объектом исследования. "Аниме", "Манга", "Отаку" и др., а также их производные, неотъемлемая часть этого сленга. Кроме того, стоит сказать, что многие используют с своей лексиконе и японские слова или фразы.

*Konichiwa*

- "Здравствуйте",

*Gomen* - "Извини",

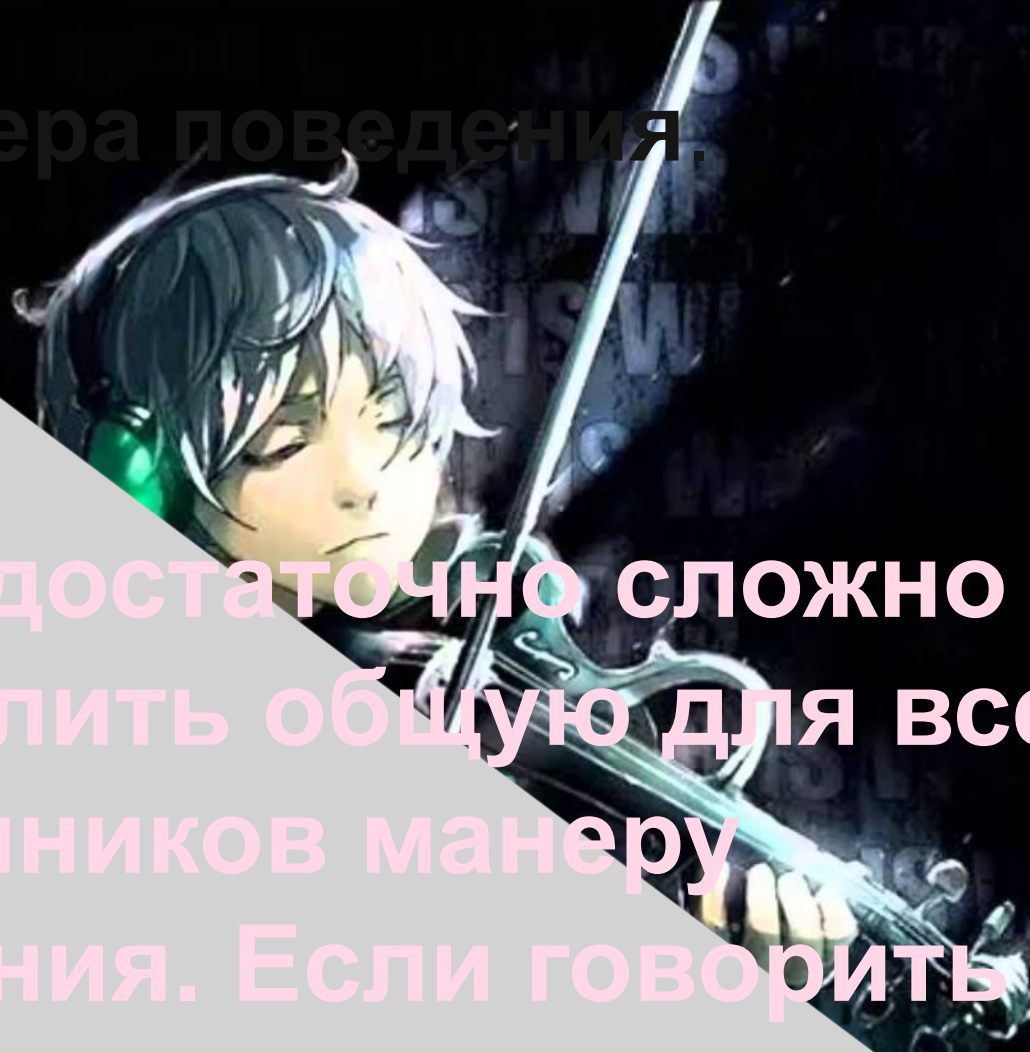
*Arigato* - "Спасибо".

Ну, и просто невозможно не упомянуть великое и ужасное слово "НЯ!", которое может выражать самые разные эмоции.

*Ня* — японское «мяу», звукоподражание мяуканью кошки. Междометие «ня» выражает ощущение нежности, радости, умиления и, по

### 3) Манера поведения.

Здесь, достаточно сложно определить общую для всех анимешников манеру поведения. Если говорить о возрастных группах, то у подростков - анимешников, а особенно девочек 12-15 лет

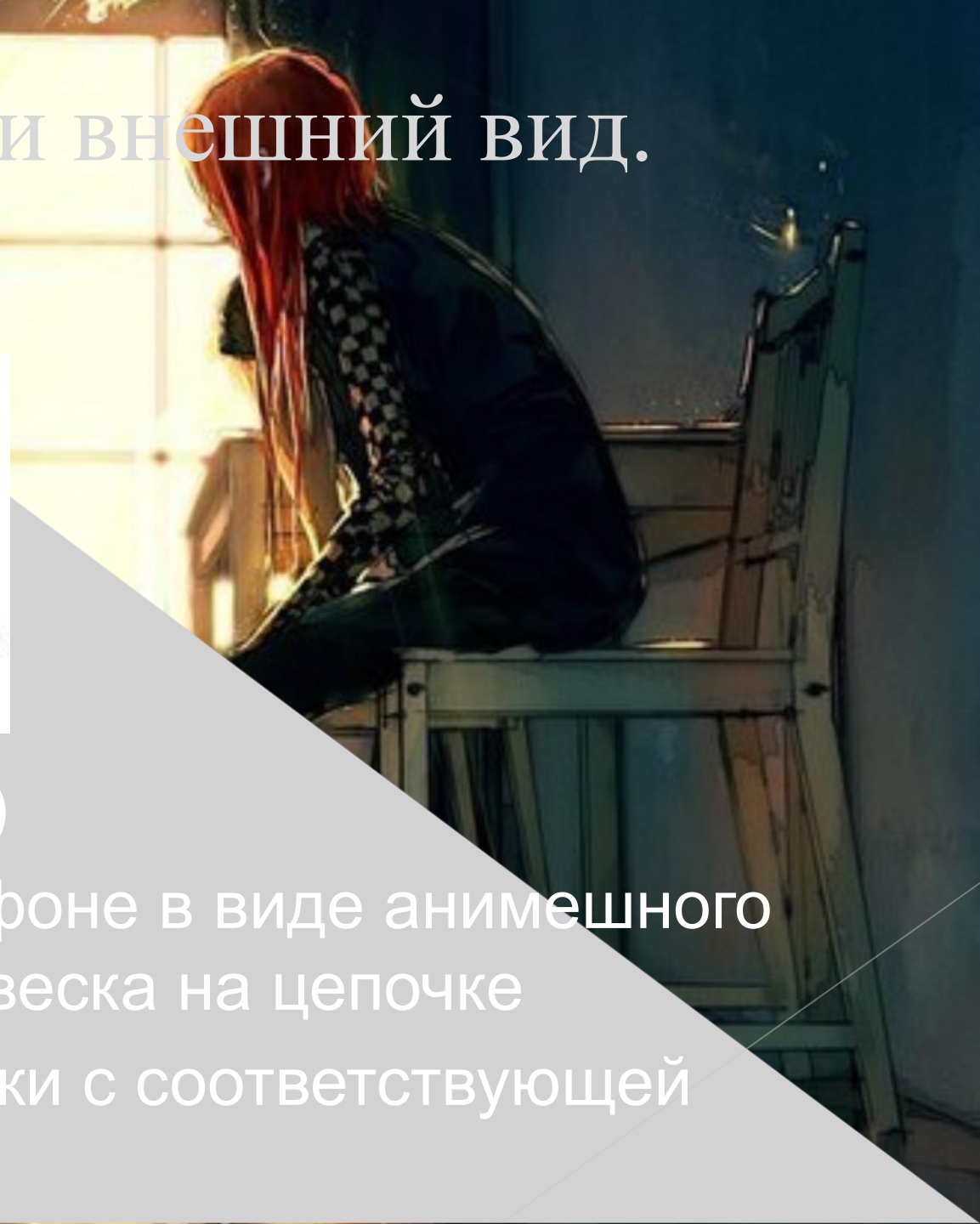




## 4) Одежда и внешний вид.



- *Оданго* (пучки)
- Брелок на телефоне в виде анимешного персонажа, подвеска на цепочке
- Сумки и футболки с соответствующей СИМВОЛИКОЙ



# Косплей

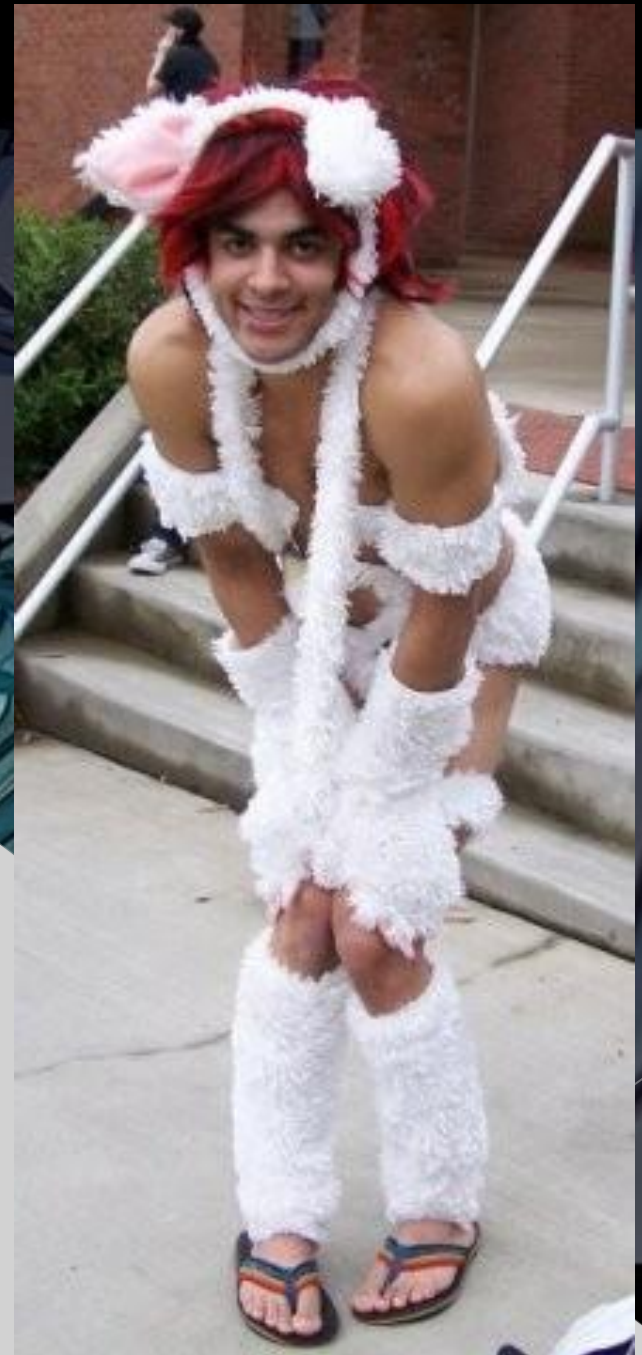
Косплей м., скл. (яп. コスプレ  
косупурэ, сокр. от англ. costume  
play — «костюмированная  
игра») — форма воплощения  
действия, совершаемого на  
экране.

Участники косплея  
отождествляют себя с каким-  
то персонажем, называются его





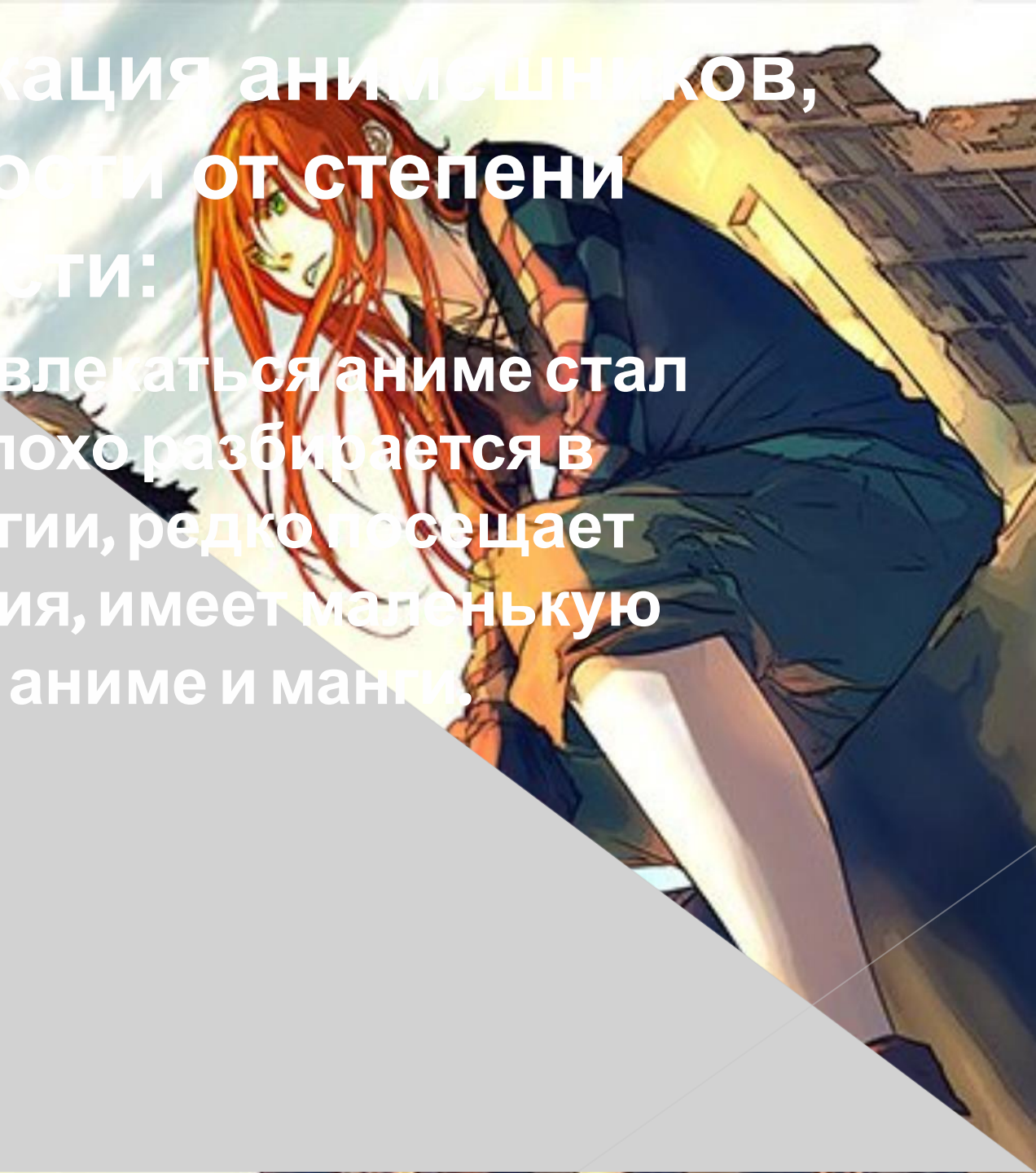
# Русский косплей





Классификация анимешников,  
в зависимости от степени  
увлеченности:

- ◎ **Новичок** - увлекаться аниме стал недавно, плохо разбирается в терминологии, редко посещает мероприятия, имеет маленькую коллекцию аниме и манги.



# Интересующийся

- - увлекается давно, имеет приличную коллекцию аниме, манги, клипов, посещает аниме-мероприятия, может состоять в клубе, знает несколько японских слов, некоторые факты о Японии
- Другими словами – «японист»



# Отаку

- Отаку (яп. おたく или オタク) — человек, который увлекается чем-либо. Является неформальной субкультурой
- Во-первых, в Японии отаку не только фанат или поклонник аниме и манги, но и вообще поклонник чего-либо. У нас же этот термин применяется именно в



бителей



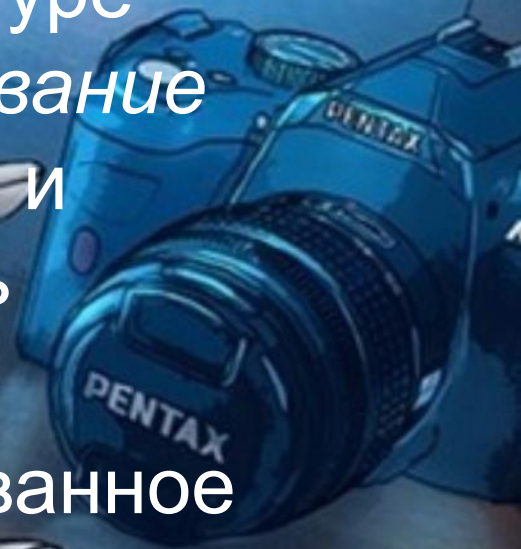
# Итак, настоящий отаку имеет:

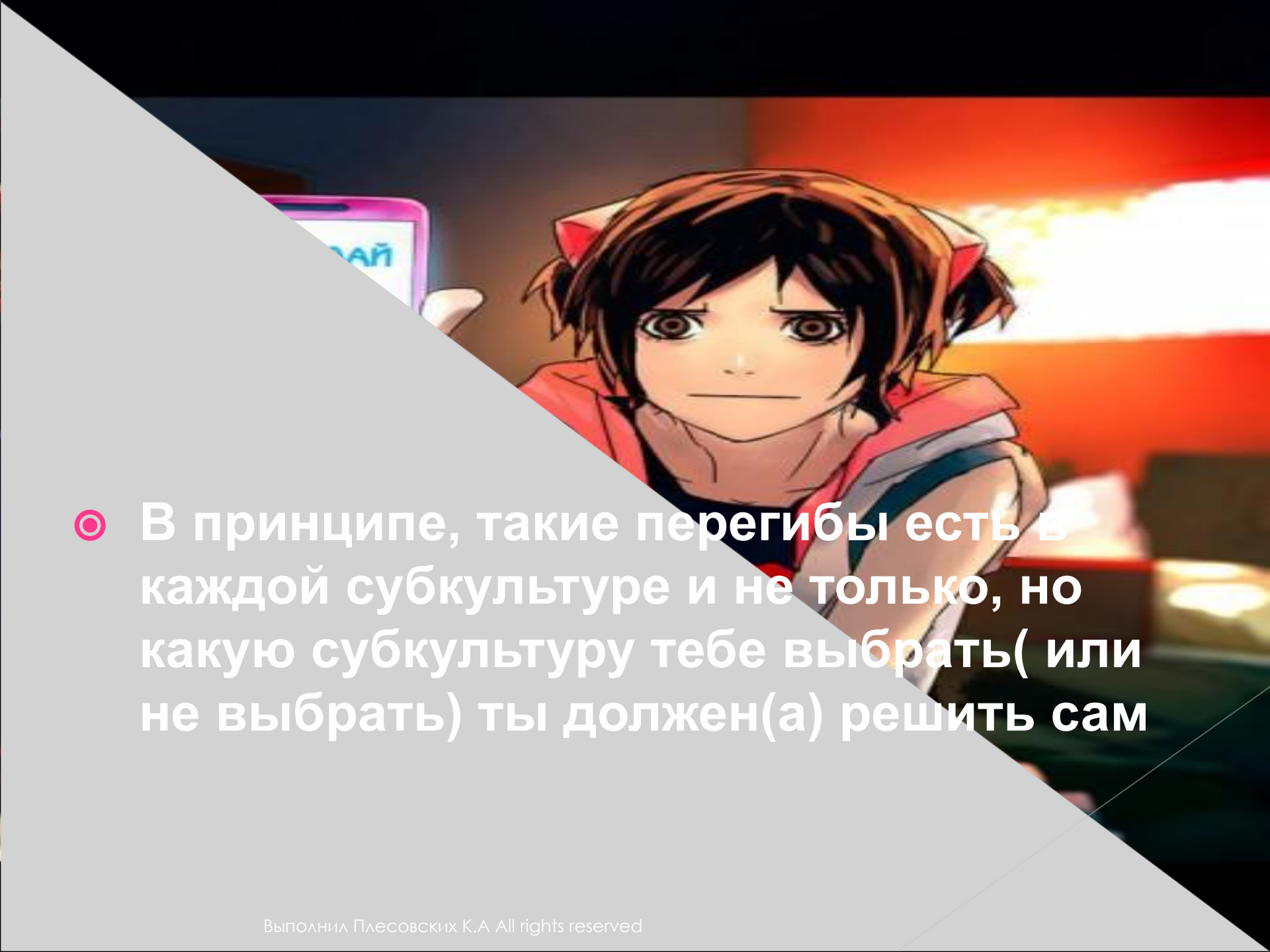
- Итак, настоящий отаку имеет:
- - имеет обширную коллекцию аниме и манги, музыки клипов или игр,
- - следит за выходом новинок и старается приобретать (или скачивать) их как можно быстрее,
- - читает специальные издания об аниме или посещает соответствующие страницы в интернете,
- - коллекционирует фигурки любимых персонажей,
- - участвует в аниме - фестивалях, косплее и других мероприятиях,
- - занимается каким-либо творчеством (рисование, проза, стихи, АМВ и.т.п),
- - тратит достаточно много денег на аниме и все что связано с этим увлечением,
- - обладает обширными знаниями в области истории развития аниме, может дать
- исчерпывающую консультацию новичку по разным вопросам, касающимся аниме и манги,
- - интересуется историей и культурой Японии (здесь я бы

# Положительные и отрицательные стороны

## данной субкультуры:

- Позитивным моментом в субкультуре анимешников является доминирование позитивного отношения к жизни и стремление к творчеству. Пусть специфическому, но всё же.
- К негативным последствиям, вызванному нездоровым увлечением аниме – зависимость от просмотра очередной анимации, потеря интереса к живому обществу и вообще выпадение из социума таких асоциальных людей в Японии называют – *хикикомори*
- *Хикикомори* (яп разг. сокр. хикки, букв.



- 
- В принципе, такие перегибы есть в каждой субкультуре и не только, но какую субкультуру тебе выбрать( или не выбрать) ты должен(а) решить сам